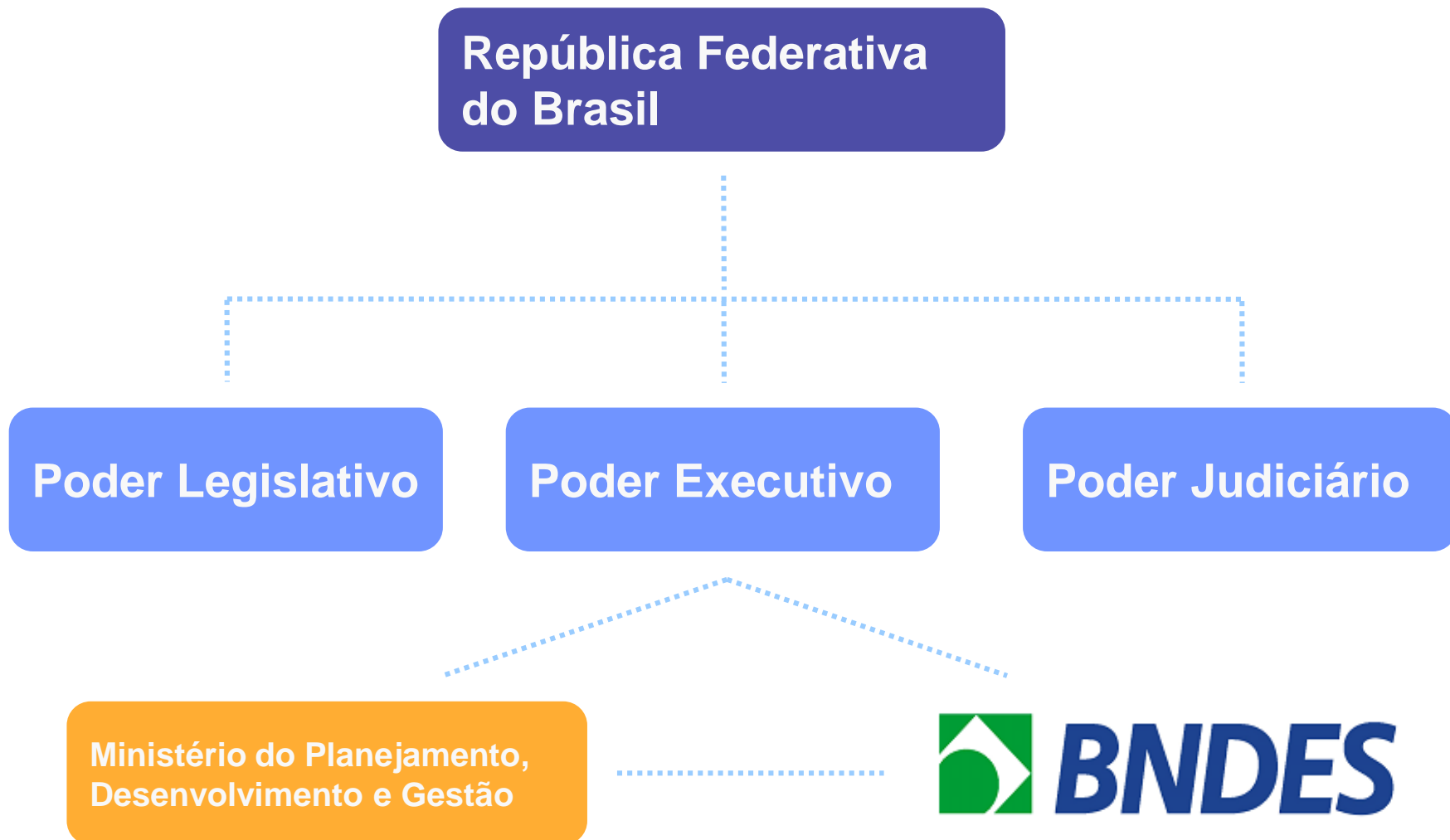


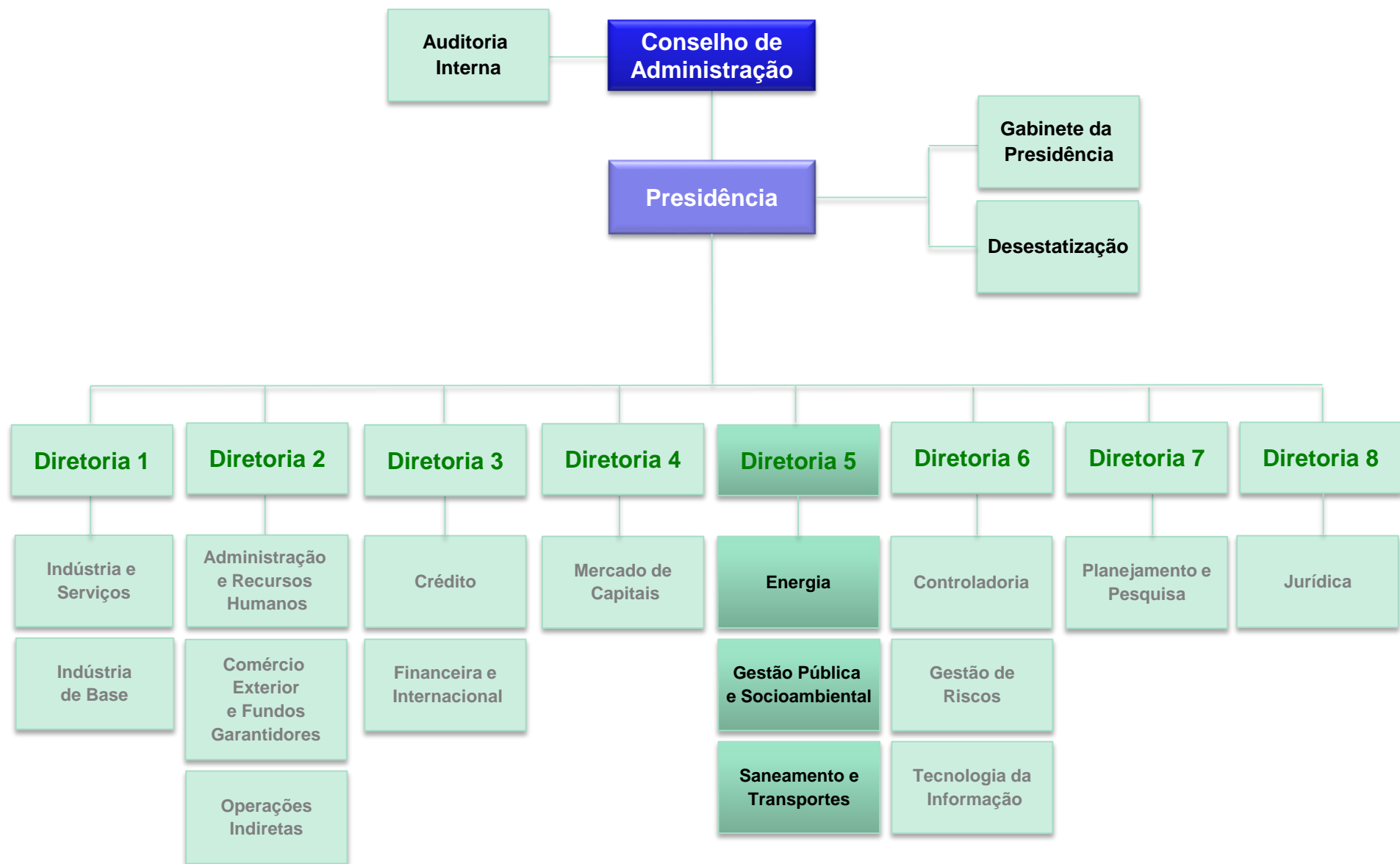


**Junho de 2017**

**BNDES e o Setor Elétrico**

**Alexandre Siciliano Esposito**  
Gerente de Estudos Setoriais  
Área de Energia do BNDES





# Operações do Setor Elétrico com Crédito Aprovado 2003 a 2016

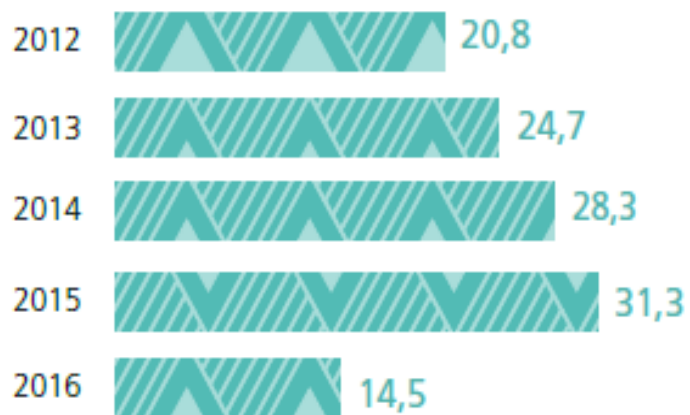


// 4

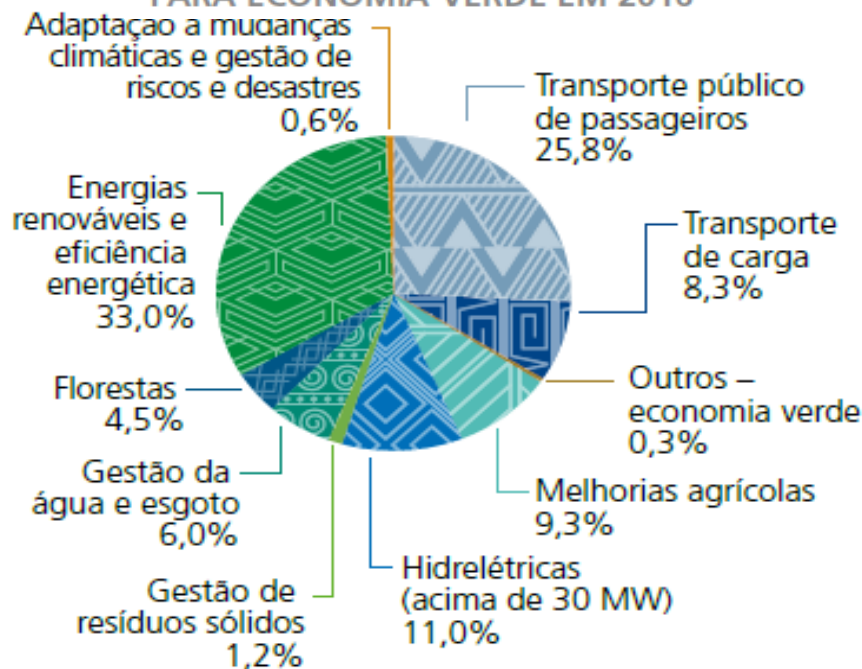
*R\$ mil*

<b>Segmento</b>	<b>Capacidade Instalada</b>	<b>Nº de Projetos</b>	<b>Financiamento BNDES</b>	<b>Investimento Previsto</b>
<b>1. Geração</b>	<b>57.851 MW</b>	<b>339</b>	<b>123.364.412</b>	<b>210.335.672</b>
Hidrelétricas	35.828 MW	52	69.024.144	115.663.106
Termelétricas	6.578 MW	18	13.201.490	25.793.884
PCH	2.629 MW	134	8.827.129	13.931.695
Biomassa	2.055 MW	48	3.803.006	7.487.638
Eólicas	10.761 MW	87	28.508.642	47.459.350
<b>2. Transmissão</b>	<b>35.390 Km</b>	<b>122</b>	<b>26.099.588</b>	<b>50.920.167</b>
<b>3. Distribuição</b>		<b>129</b>	<b>28.762.812</b>	<b>46.967.498</b>
<b>4. Eficiência Energética</b>		<b>28</b>	<b>582.629</b>	<b>871.577</b>
<b>TOTAL</b>		<b>618</b>	<b>178.809.441</b>	<b>309.094.915</b>

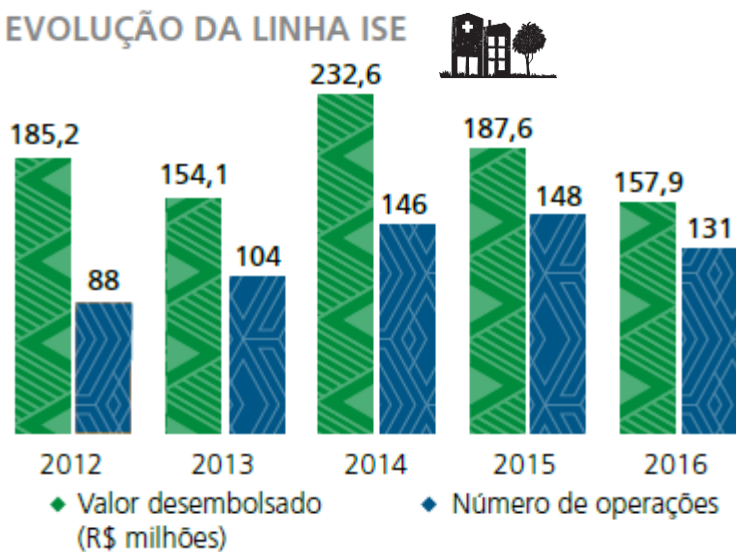
SÉRIE DE DESEMBOLSOS PARA ECONOMIA VERDE (R\$ bilhões)



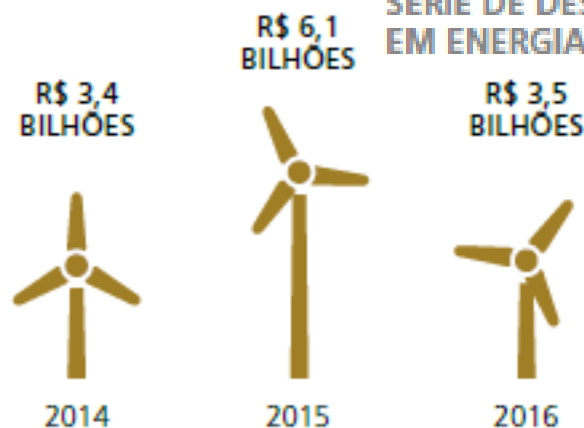
COMPOSIÇÃO DOS DESEMBOLSOS PARA ECONOMIA VERDE EM 2016

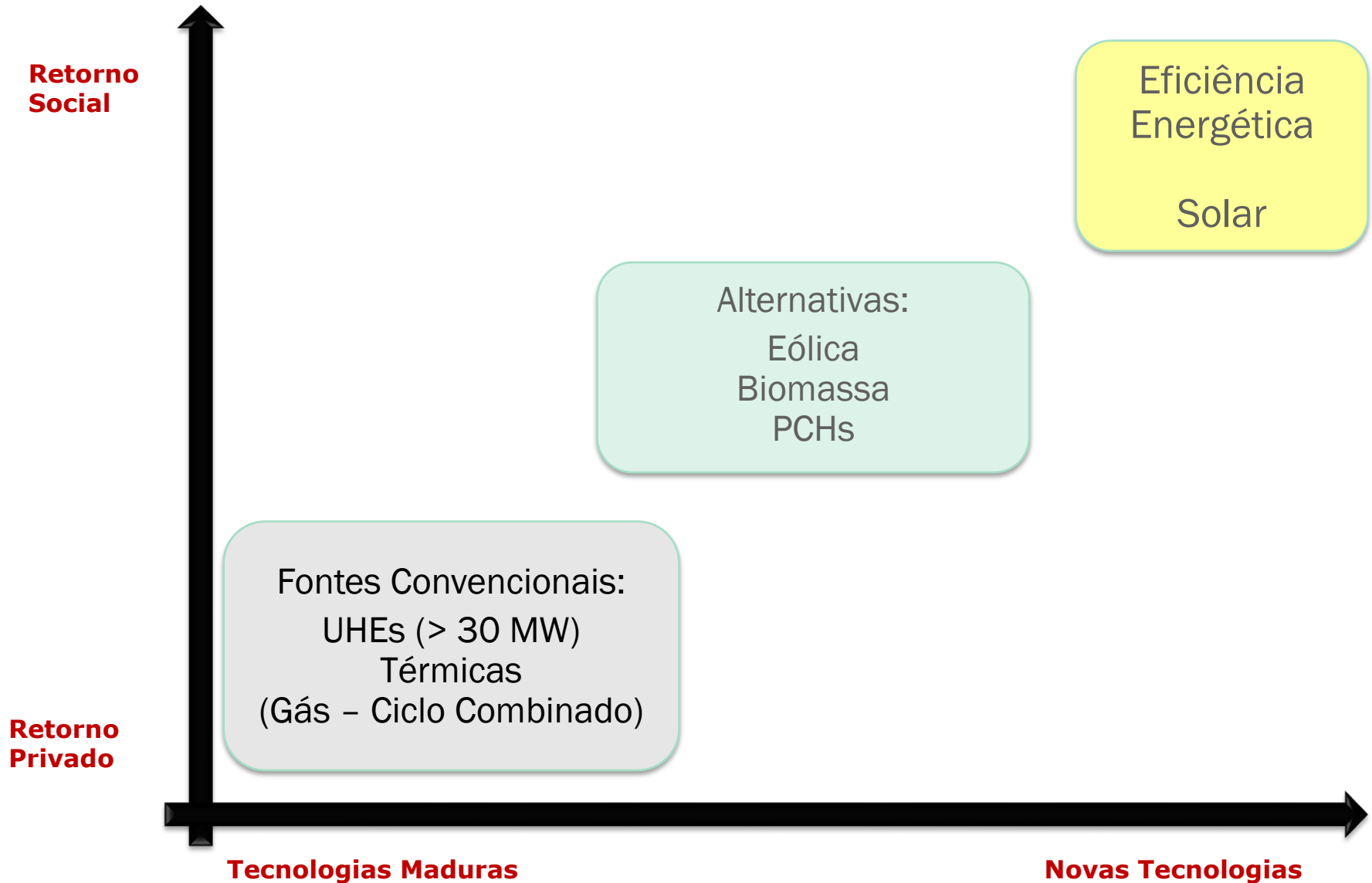


EVOLUÇÃO DA LINHA ISE



SÉRIE DE DESEMBOLSOS EM ENERGIA EÓLICA



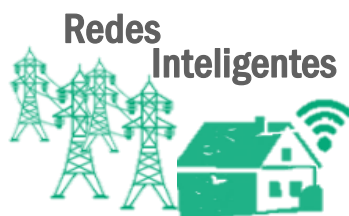


SEGMENTOS	Condições Financeiras			
	Participação Itens Financiáveis	Custo *	Amortização (sistema e prazo)	
Eficiência Energética	80%	TJLP	SAC	Cfm projeto
Solar	80%			20 anos
Eólica	70%			16 anos
Demais fontes alternativas	70%			20 anos
Hidrelétricas > 30 MW	50%			20 anos
Térmicas Gás Natural Ciclo Combinado	50%			16 anos
Transmissão	80% e ICSD 2,0	Mercado	PRICE	20 anos
Distribuição	50%	50% TJLP 50% Mercado	SAC	6 anos

\* Soma-se o spread básico de 1,7% a.a. e o spread de risco (0,4% a 3,37% a.a.)

- Novas condições para uso da TJLP
  - Prioridade máxima para Eficiência Energética e Energia Solar (novas tecnologias e eficiência no consumidor): até 80% de participação do BNDES

## BNDES Finem Eficiência Energética



- Fontes Renováveis Alternativas: até 70% (difusão de tecnologias existentes)
- Convencionais (tecnologias dominadas): até 50% para Hidrelétricas e Térmicas Fósseis
- Térmicas Fósseis: são elegíveis apenas as usinas movidas a Gás Natural em Ciclo Combinado (Maior Eficiência e Menor Impacto Ambiental)





**Prestações e taxas fixas**  
48 meses  
Taxa 06/17: 1,12% a.m.

**Dobrou o Limite do Cartão!**  
**R\$ 2 Milhões**  
(por bandeira, por banco)



**Dobrou o Prazo do Financiamento!**  
**10 anos**  
(Carência: até 2 anos)

**Participação Máxima 80%**  
(BK Eficiente e MPME)

**Porte** de MPME (Receita até):  
de R\$ 90 Milhões  
para R\$ 300 Milhões



**Prazo do Financiamento**  
**20 anos**  
(Carência: até 3 anos)

**Participação Máxima**  
80% para MPME  
60% para Grande





**BNDES**

*O banco nacional  
do desenvolvimento*

**Obrigado!**