



Companhia Siderúrgica Nacional



Comissão de Minas e Energia

Audiência Pública

Debate sobre a Portabilidade da conta de luz

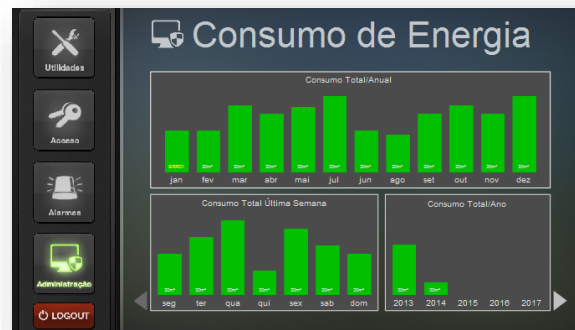
Mário Menel



Brasília, 31 de maio de 2017

Sistema elétrico do futuro

- Geração distribuída
- Avanços tecnológicos
 - Sensores inteligentes
 - Comando via celular



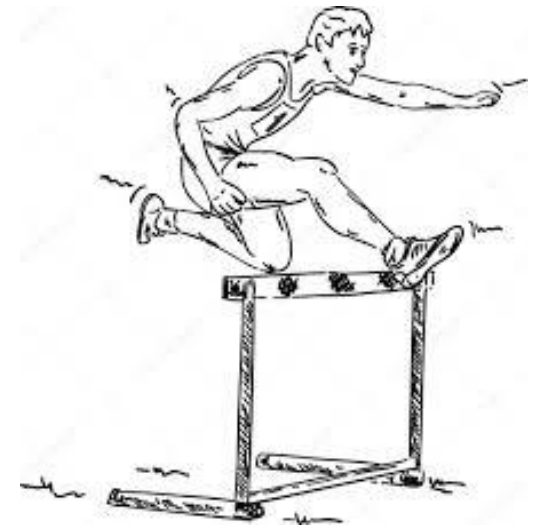
Facilidades para controlar seu suprimento de energia elétrica

- Baterias
- O segmento de distribuição será modificado
 - **“Os serviços em pacotes serão parte do futuro”** Iain Conn – CEO Centrica
 - **Abertura do mercado livre é parte da modernização do setor elétrico**

Caminho para ampliação

Para ampliação (migração) existe uma longa corrida de obstáculos:

- Questões Jurídicas
- Saúde financeira das Distribuidoras
- Financiabilidade da expansão
- Contratos Existentes
- Definição de transição
- Muitos outros...



LIBERALIZAÇÃO É POSSÍVEL

Na CP/MME 021/2016 (out-dez/2016)

- Assuntos complexos
- Diálogo com agentes é essencial
- **Vinculação lastro/energia** dificulta a financiabilidade da expansão
- **Tratamento isonômico** entre ambientes de contratação (ACR/ACL)
- **Contratos existentes** devem ser respeitados
- **Cotas** – distorções inaceitáveis
- **Formação de preços**

LIBERALIZAÇÃO É POSSÍVEL

Posição FASE

“Não há dúvida que se deve estimular a ampla abertura do mercado em que predomine a competição e busca da eficiência e inovação, em prol do consumidor final, sempre buscando perseguir os sinais econômicos corretos, sem heterodoxias.

Nessa direção, a abertura de mercado deve ser realizada com a necessária preocupação com a expansão da oferta, visando evitar que o país viva crises de escassez de energia.”

FASE – FÓRUM DAS ASSOCIAÇÕES DO SETOR ELÉTRICO

UMA AGENDA PROPOSITIVA PARA O SETOR ELÉTRICO BRASILEIRO



2017

FASE – FÓRUM

2017

- Produzem profundas alterações no modelo do setor elétrico no modelo do setor
- São oportunos para promoverem o debate sobre a abertura do mercado
- Necessitam ser atualizados e revisitados com uma visão sistêmica
- **Estudo completo** da abertura do mercado
 - Identificação de problemas e soluções
 - Jurídico – comandos legais de regulatórios
 - Cronograma da abertura
 - Pré-requisitos
 - (...)



CONCLUSÃO

- 1ª ETAPA: LIMITES DA EXPANSÃO
- 2ª ETAPA: PROBLEMAS/SOLUÇÕES/COMANDO LEGAL
- 3ª ETAPA: COMANDOS REGULATÓRIOS

OBRIGADO!



**ASSOCIAÇÃO BRASILEIRA DOS INVESTIDORES
EM AUTOPRODUÇÃO DE ENERGIA**

(61) 3326-7122

www.abiape.com.br