



CÂMARA DOS DEPUTADOS
COMISSÃO DE MINAS E ENERGIA

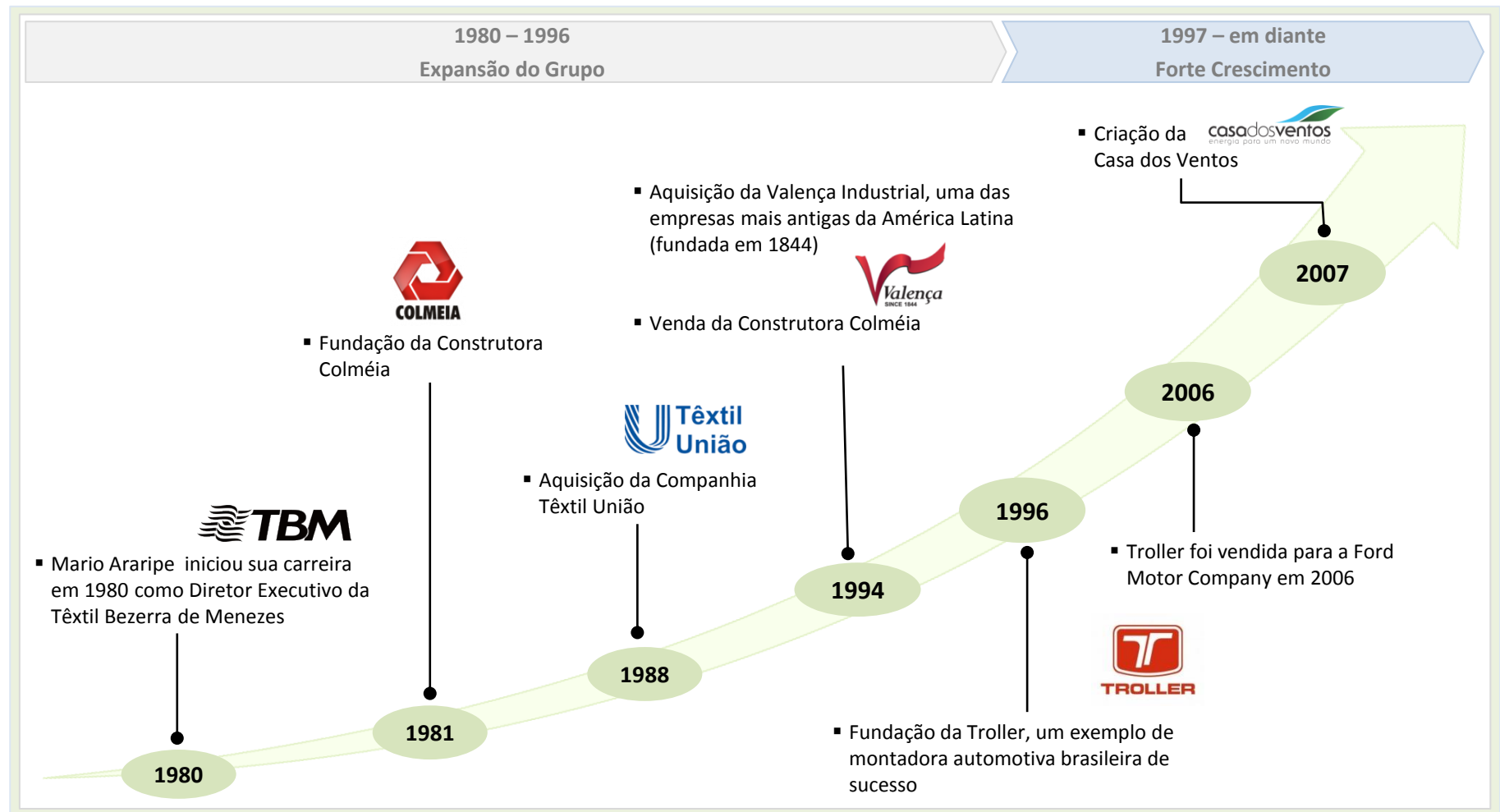
Audiência pública – 19/08/2015

APRESENTAÇÃO INSTITUCIONAL

Visão Geral do Grupo – Histórico

Grupo tradicional brasileiro com histórico de sucesso iniciado nos anos 1980

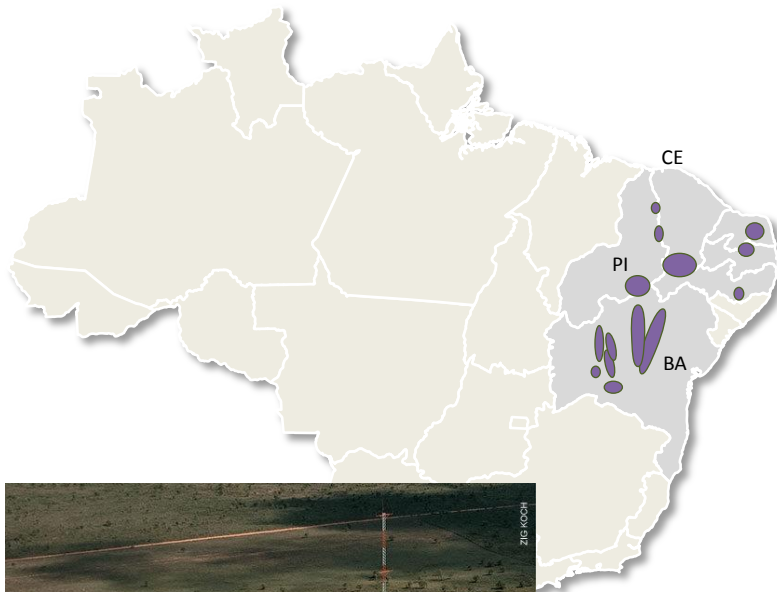
• Linha do Tempo



Maior desenvolvedora de projetos eólicos do país

Vista como uma das maiores e melhores empresas do mundo em análise de dados eólicos

Regiões estudadas



Tecnologia de nível internacional

- A Casa dos Ventos investiu e continua investindo significativamente na qualidade e confiabilidade das suas medições de vento
- Para sustentar o desenvolvimento contínuo do seu *pipeline*, a empresa está equipada com:

✓ **420 torres de medição**

✓ **121 estações meteorológicas**

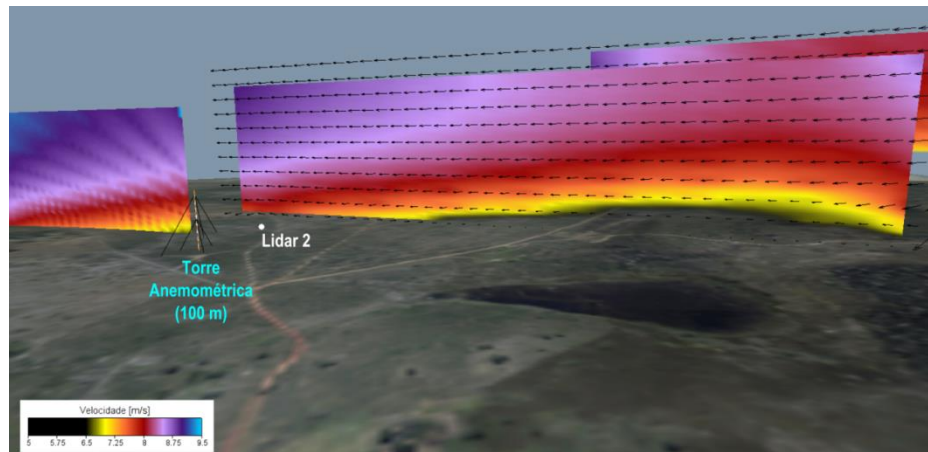
✓ **5 estações LIDAR**

✓ **11 estações SODAR**

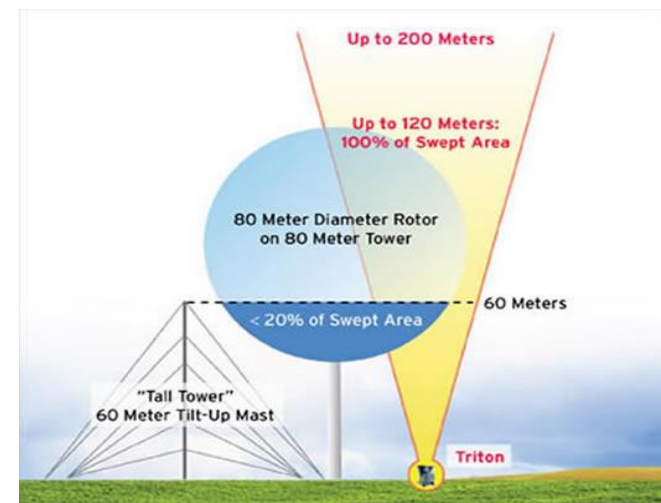
Análise do Potencial Eólico

A companhia dispõe de equipamentos de medição remota que são colocados nos pontos de prospecção, reduzindo, assim, o nível de incerteza da produção de energia

LIDAR (“Light Detection and Ranging”)



SODAR (“Sonic Detection and Ranging”)



Os Grandes Números

- Número de projetos já desenvolvidos – Implantados ou em implantação
-



Parque Eólico Santo Uriel - João Câmara – Rio Grande do Norte

Os Grandes Números

- Número de projetos já desenvolvidos – Implantados ou em implantação

R. G. do Norte



1.334 MW

Bahia



1.276 MW

4.597 MW
instalados de
2010 a 2015

Piauí



1.219 MW

Pernambuco



518 MW

Ceará



250 MW

- Investimentos Realizados



Parque Eólico Santa Brígida - Caetés – Pernambuco

- Investimentos Realizados

R. G. do Norte



R\$ 6,67 bi

Bahia



R\$ 6,38 bi

R\$ 22,98
bilhões em
investimentos

Piauí



R\$ 6,1 bi

Pernambuco



R\$ 2,59 bi

Ceará



R\$ 1,25 bi

- Quantidade de Energia Gerada

Foto: Jânior Santos



Parque Eólico Campo dos Ventos -- Parazinho - RN

- Quantidade de Energia Gerada

R. G. do Norte



6,67 bi de kWh

Bahia



5,59 bi de kWh

20 bilhões de
kiloWatts/hora
de energia
nova por ano

Piauí



6,1 bi de kWh

Pernambuco



2,59 bi de kWh

Ceará



1,25 bi de kWh

- Quantidade de Energia Gerada

Ou o equivalente a
25% de toda a
energia consumida
no Nordeste

Suficiente para
atender a 10,1
milhões de
residências

20,1 bilhões
de
kiloWatts/hora
de energia
nova por ano

80% do consumo
residencial do
Nordeste

30% de todos os
projetos eólicos em
construção ou
construídos no país

15,22% da energia
consumida nos lares
brasileiros

Fonte: EPE

Os Grandes Números

- Número de empregos diretos gerados



Parque Eólico Santa Brígida – Caetés - PE

- Número de empregos diretos gerados

R. G. do Norte



3.335 empregos

Bahia



3.190 empregos

11.493

contratações,

com prazo

médio de 2

anos

Piauí



3.048 empregos

Pernambuco



1.295 empregos

Ceará



625 empregos

- Remuneração pelo uso da terra



Parque Eólico Joana – Simões - PI

- Remuneração pelo uso da terra

R. G. do Norte



R\$ 13,1 milhões

Bahia



R\$ 12,6 milhões

R\$ 45,3

milhões pagos
anualmente
pelo uso da
terra

Piauí



R\$ 12,1 milhões

Pernambuco



R\$ 5,1 milhões

Ceará



R\$ 2,5 milhões

- Recolhimento de ISS



Parque Eólico Santo Augusto e Estação Seccionadora de Currais Novos do Piauí - PI

- Recolhimento de ISS

R. G. do Norte



R\$ 35,6 / 2,8 milhões

Bahia



R\$ 34,0 / 2,8 milhões

R\$ 122 milhões pagos
às Prefeituras rel. a
ISS nas obras e R\$
10,2 milhões pagos
anualmente (O&M)

Piauí



R\$ 32,5 / 2,7
milhões

Pernambuco



R\$ 13,8 / 1,2 milhões

Ceará

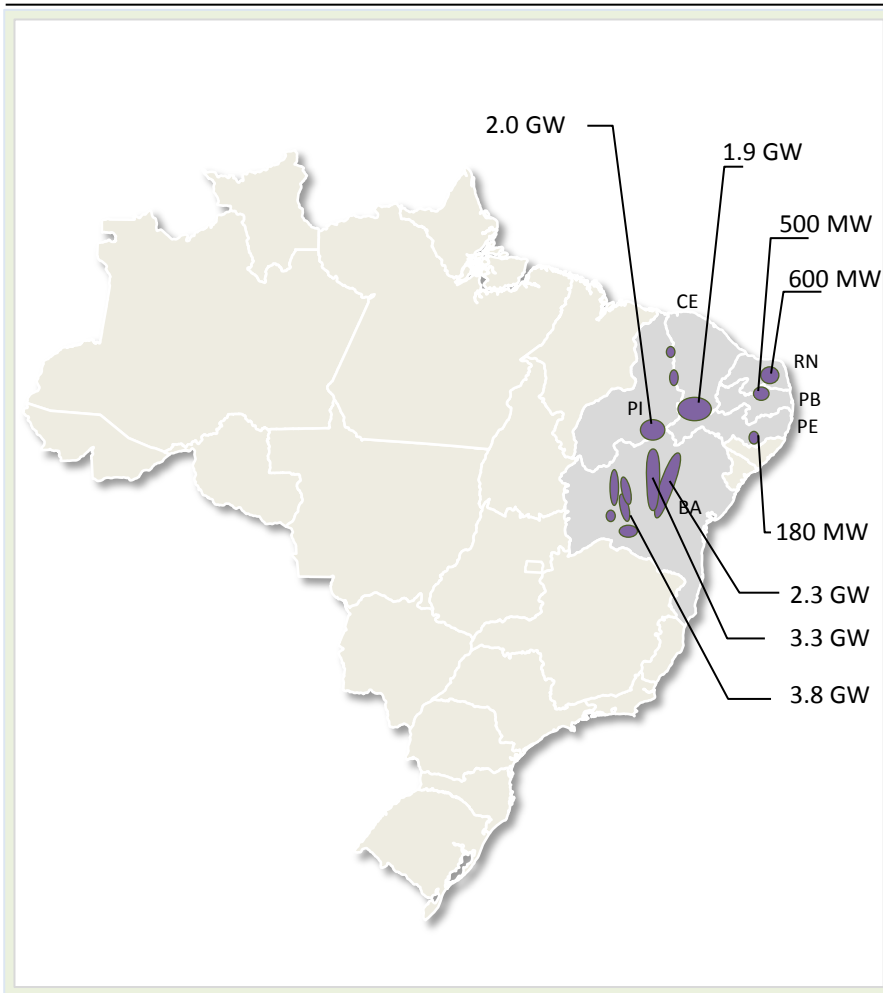


R\$ 6,7 / 0,5 milhões

Pipeline

Os investimentos em identificação de áreas com potencial eólico persiste, e a companhia ainda dispõe de um pipeline de 14,6 Gigawatts de energia eólica

Mapa do Pipeline





Obrigado.
Clécio Eloy
Diretor Executivo
clecio.elay@casadosventos.com.br