

Audiencia Publica

CSCOB/SAS/ANA
11/12/2019



LEI Nº 9.433/97

Art. 5º - Instrumentos da Política:

- Planos de Recursos Hídricos;
- Enquadramento de Corpos de Água;
- Outorga de Direito de Uso de Recursos Hídricos;
- **Cobrança pelo Uso de Recursos Hídricos;**
- Sistema de Informações sobre Recursos Hídricos.



LEI Nº 9.433/97

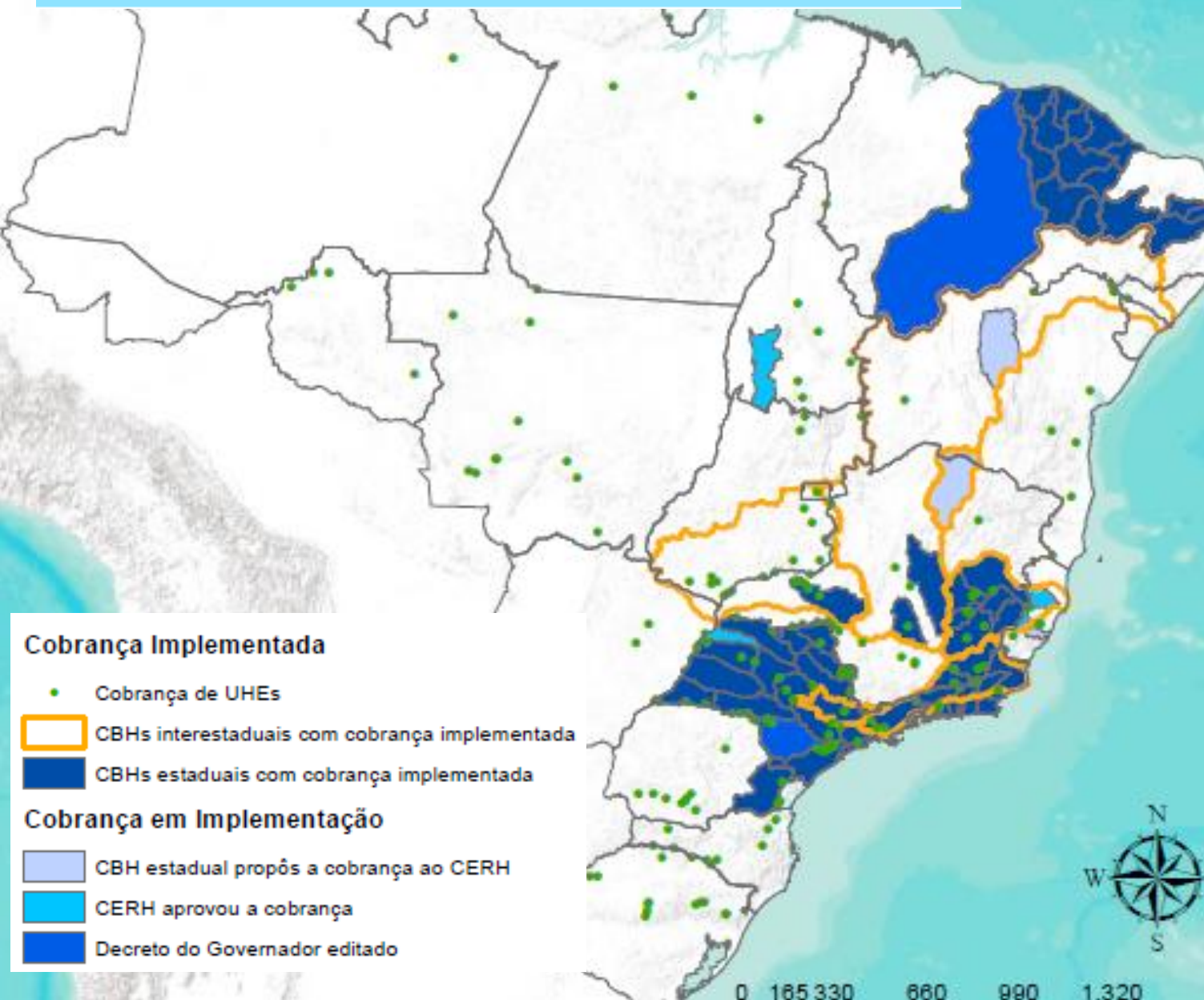
Os valores arrecadados serão aplicados prioritariamente na bacia hidrográfica de origem:

I- no financiamento de estudos, programas, projetos e obras incluídos nos Planos de Recursos Hídricos;

II- no pagamento de despesas de implantação e custeio administrativo dos órgãos e entidades integrantes do SINGREH (limitado a 7,5% do total arrecadado).

Os valores arrecadados podem ser aplicados a fundo perdido.

Cobrança pelo Uso de Recursos Hídricos no Brasil



Cobrança em Bacias Hidrográficas, em R\$ milhões

Cobranças Implementadas	Início	2018		Total	
		Cobrado	Arrecadado	Cobrado	Arrecadado
Cobranças Interestaduais					
Paraíba do Sul	mar/03	12,29	12,35	168,44	165,18
Piracicaba, Capivari, Jundiá (PCJ)	jan/06	19,86	20,38	225,61	211,36
São Francisco	jul/10	24,97	23,08	194,04	183,35
Doce	nov/11	10,08	12,30	74,23	63,13
Paranaíba (CBH Paranaíba)	mar/17	6,99	6,65	6,99	6,65
Verde Grande (CBH Verde Grande)	abr/17	0,09	0,07	0,09	0,07
Total		74,27	74,83	669,39	629,73
Cobranças Estaduais					
Ceará	nov/96	167,32	161,06	1.043,95	1.013,01
Rio de Janeiro	jan/04	56,49	55,61	382,73	342,88
São Paulo	jan/07	137,03	121,86	622,12	570,45
Minas Gerais	jan/10	44,85	40,75	290,63	264,61
Paraná	set/13	3,94	3,88	18,93	18,73
Paraíba	jan/15	0,78	0,75	10,83	2,67
Total		410,41	383,90	2.369,19	2.212,35
COBRANÇA TOTAL NO PAÍS		484,67	458,73	3.038,58	2.842,08



FALE COM A ANA



TELEFONE

(61) 2109-5400 / 5252



@anagovbr



ENDEREÇO

Setor Policial (SPO), Área 5, Quadra
3, Blocos B, L, M, N, O e T,
Brasília (DF), 70610-200.

www.ana.gov.br

#AÁguaÉUmaSó

Obrigado!

até a próxima.