

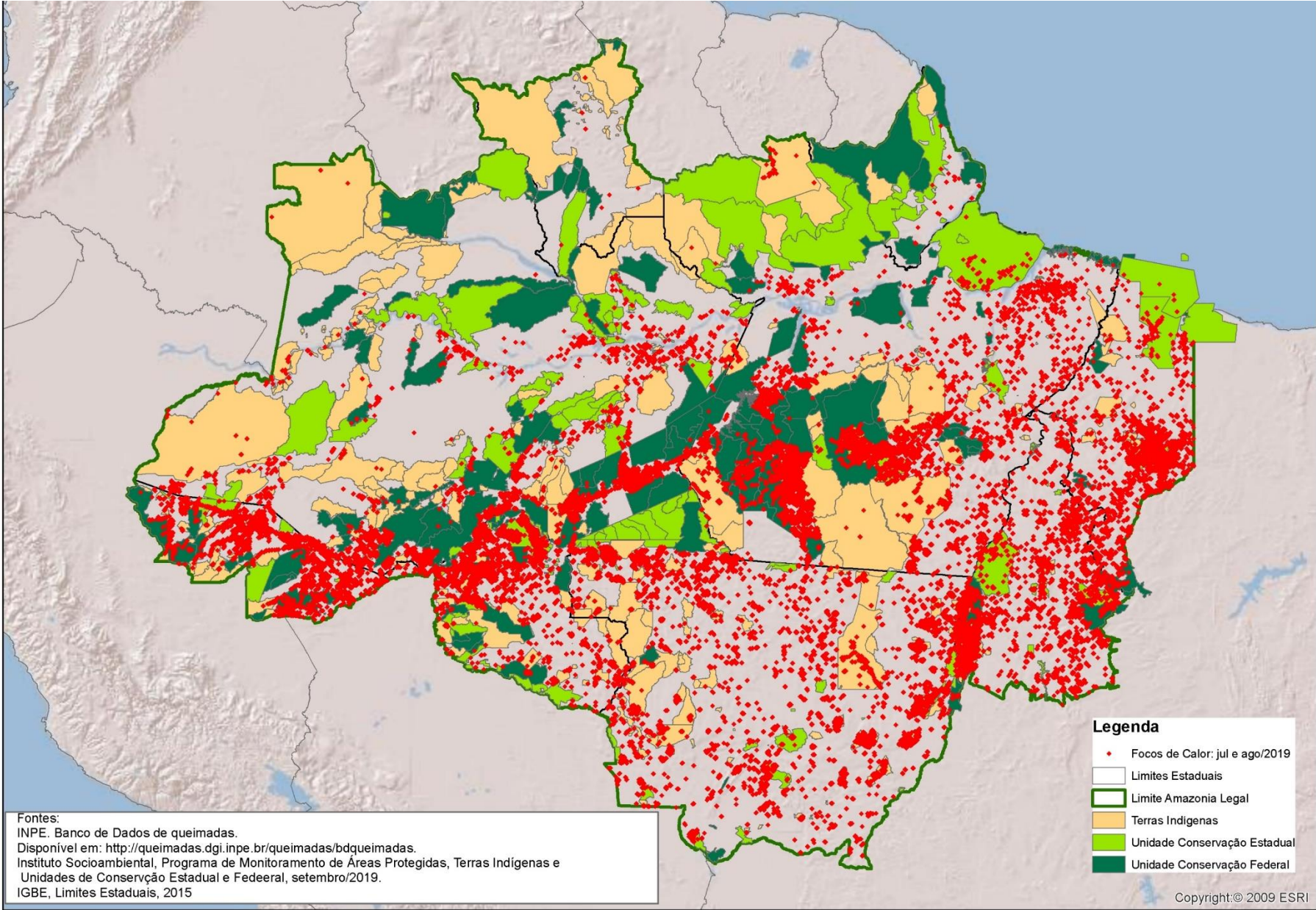
Seminário “Desmatamento e Queimadas na Amazônia: Tendências, Dinâmicas e Soluções”

Adriana Ramos



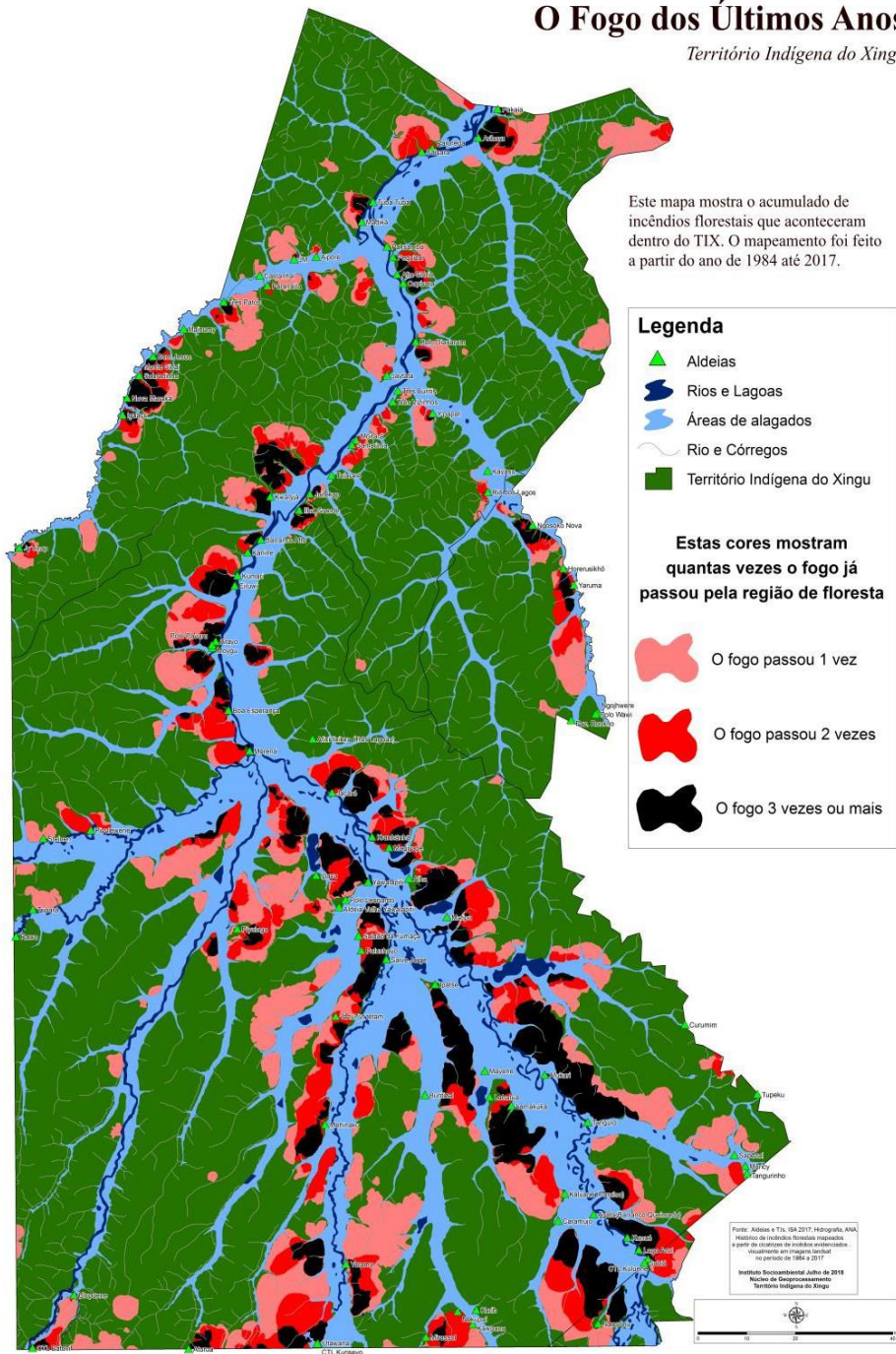
Amazon fires

Jan-Sept 2019
> 93,000 focos



O Fogo dos Últimos Anos

Território Indígena do Xingu

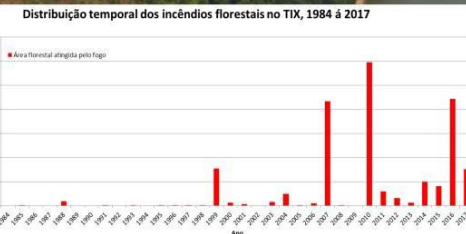


O Fogo está diferente!

Acompanhe onde o fogo está andando dentro do Território Indígena do Xingu. Nos anos mais antigo o fogo quase não andava na floresta, diferente do que vêm acontecendo nos anos mais recentes. Os incêndios se tornaram cada vez maiores e mais frequentes. Procure as manchas vermelhas, elas representam o fogo.



Este é o gráfico do fogo. Acompanhe nele os principais incêndios que aconteceram ao longo dos últimos 34 anos. Quanto mais alto estiver a barra, maior terá sido a área atingida pelo fogo naquele ano.



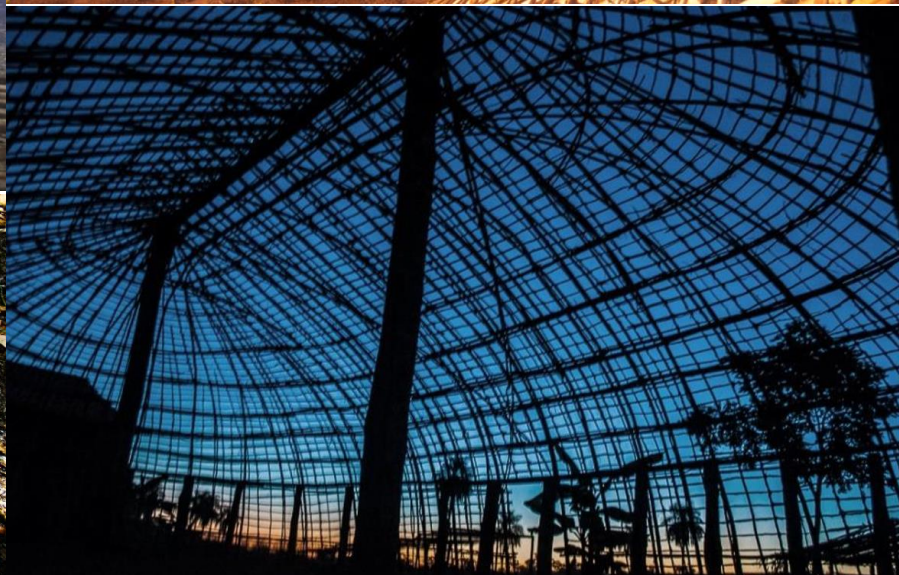
ACORDOS COMUNITÁRIOS PARA PREVENÇÃO E CUIDADOS COM O FOGO



RECURSOS IMPACTADOS PELO FOGO



Cultivos exigentes na Terra Preta - PUTAKEPE



ESTUDOS DE IMPACTOS DOS INCÊNDIOS FLORESTAIS NA REGIÃO DA ALDEIA PIYULAGA



Florestas 1 x incendiadas

- ↑ ind./ha 3 x REG , 2 x JOVENS e =DOSSEL
- ↑ Diversidade de plantas
- ↑ 38% R, 28% M - tempo entre incêndios

Cultura Material

- ↑ construção, alimentação, alimento de caça e medicina
- ↓ materiais

Kakaataku wei 2x incendiadas

- ↓ Materiais **78,8%**
- ↓ Construções **60%**
- ↓ Alimento de caça **60%**
- ↓ Medicinais **27,7%**
- ↑ Alimentação **350%**

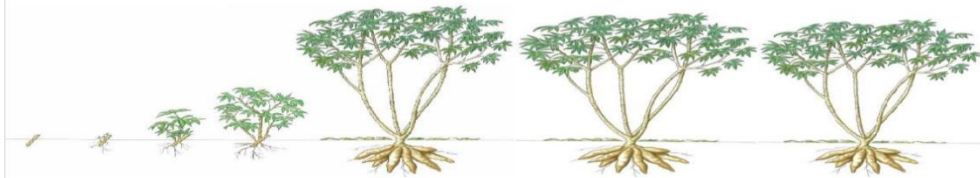
Kakaataku 3x incendiadas

- ↓ Materiais **33 %**
- ↓ Alimentação **70%**
- ↓ Alimento de caça **85,3%**
- ↓ Medicinas **83,6%**

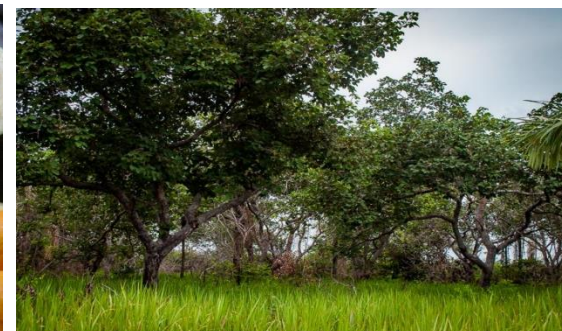
PLANTIOS E RECUPERAÇÃO DO KAKAATAKU

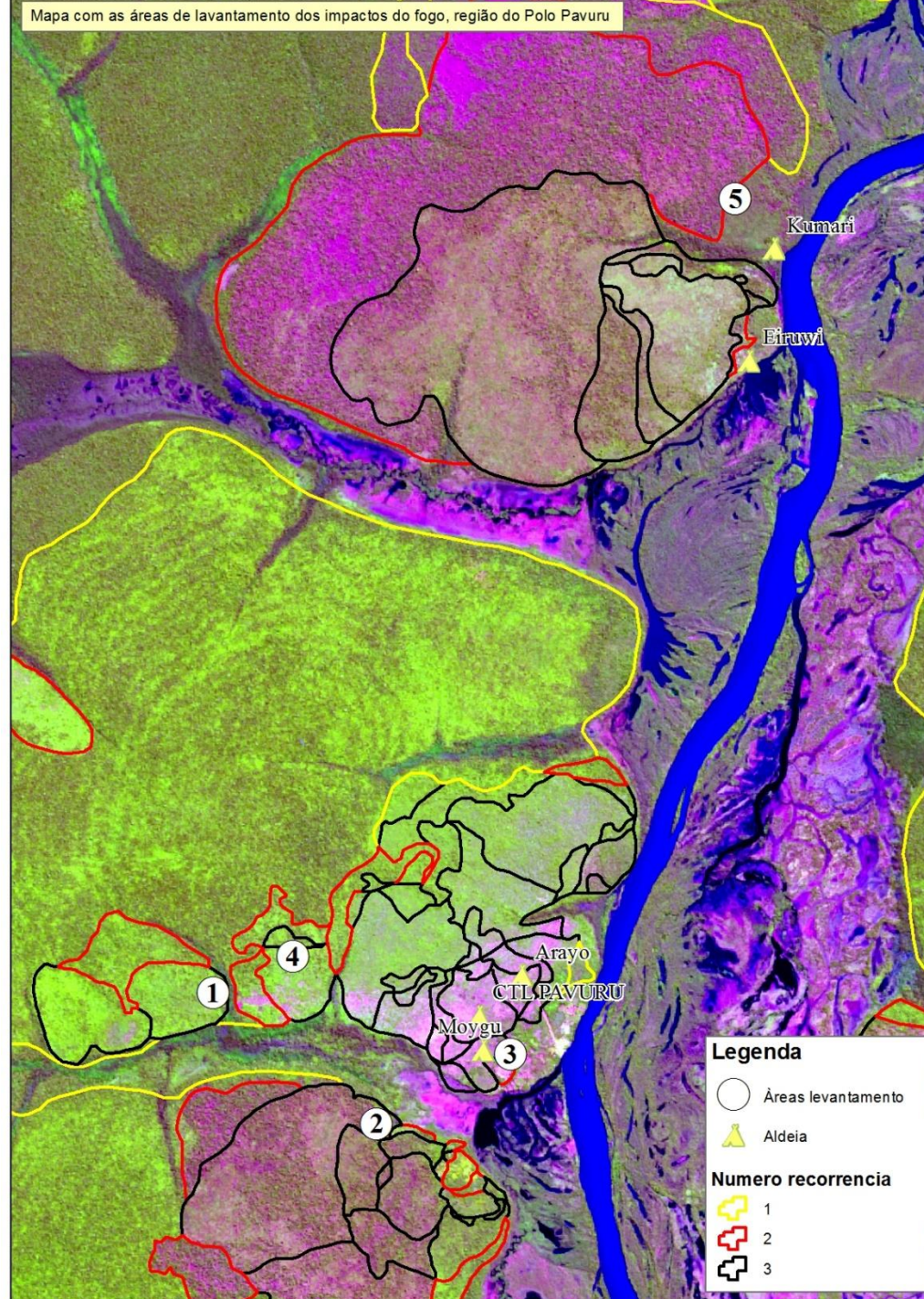


PRIMEIRO CICLO DE PRODUÇÃO DE MANDIOCA



SEGUNDO CICLO DE PRODUÇÃO DE MANDIOCA





Áreas de estudos nas florestas sob diferentes impactos de incêndios:

Floresta incendiada
1 x; 2 x, 3 x, 4 x e

5 área controle – sem incêndios



EQUILÍBRIO SOCIOAMBIENTAL. PENSE BEM ANTES DE MEXER.

