



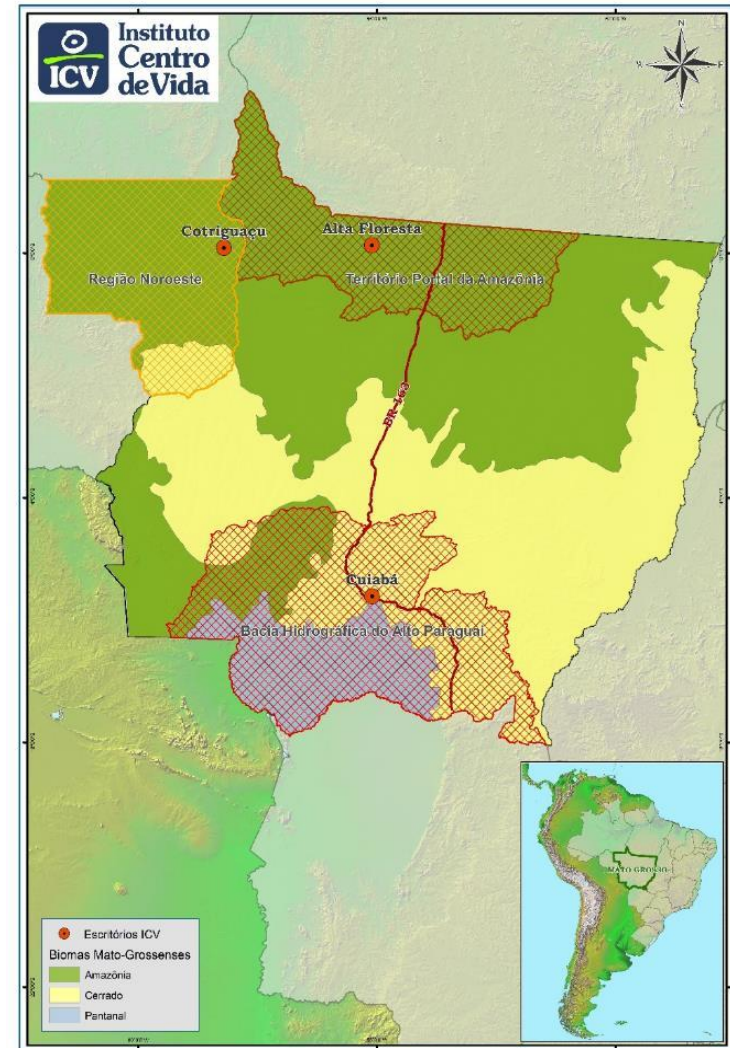
Transparência Ambiental na Amazônia: avanços e desafios

1° Seminário Nacional de Governo Aberto em Clima,
Florestas e Agricultura

14 de maio de 2019

Quem somos

- OSCIP base fundada em 1991
- 2 escritórios:
 - Cuiabá
 - Alta Floresta
- Missão:
Construir soluções compartilhadas para o uso sustentável da terra e dos recursos naturais
- Trabalho com **transparência desde 2007**



Transparência como condição da boa governança ambiental

- **Imprescindível** para:

- ✓ Operacionalizar a gestão ambiental descentralizada
- ✓ Permitir a utilização das informações ambientais por outros atores além dos órgãos ambientais
- ✓ Garantir a possibilidade de controle social

- Garantida na **legislação**:

- ✓ Política Nacional do Meio Ambiente (Lei 6.983/1981)
- ✓ Constituição Federal de 1988
- ✓ Lei de Acesso à informação dos órgãos do Sisnama (Lei 10.650/2003)
- ✓ Lei de Acesso à Informação (Lei 12.527/2011)
- ✓ Decreto 5.957/2006 (publicidade das informações de exploração florestal) e Resolução CONAMA 379/2006 (informações da gestão florestal a serem divulgadas na internet)
- ✓ Decreto 6.514/2008 (publicidade das sanções administrativas ambientais)
- ✓ Legislações estaduais

O que é transparência das informações?



transparência passiva: o poder público fornece informações mediante solicitações e pedidos realizados pela sociedade



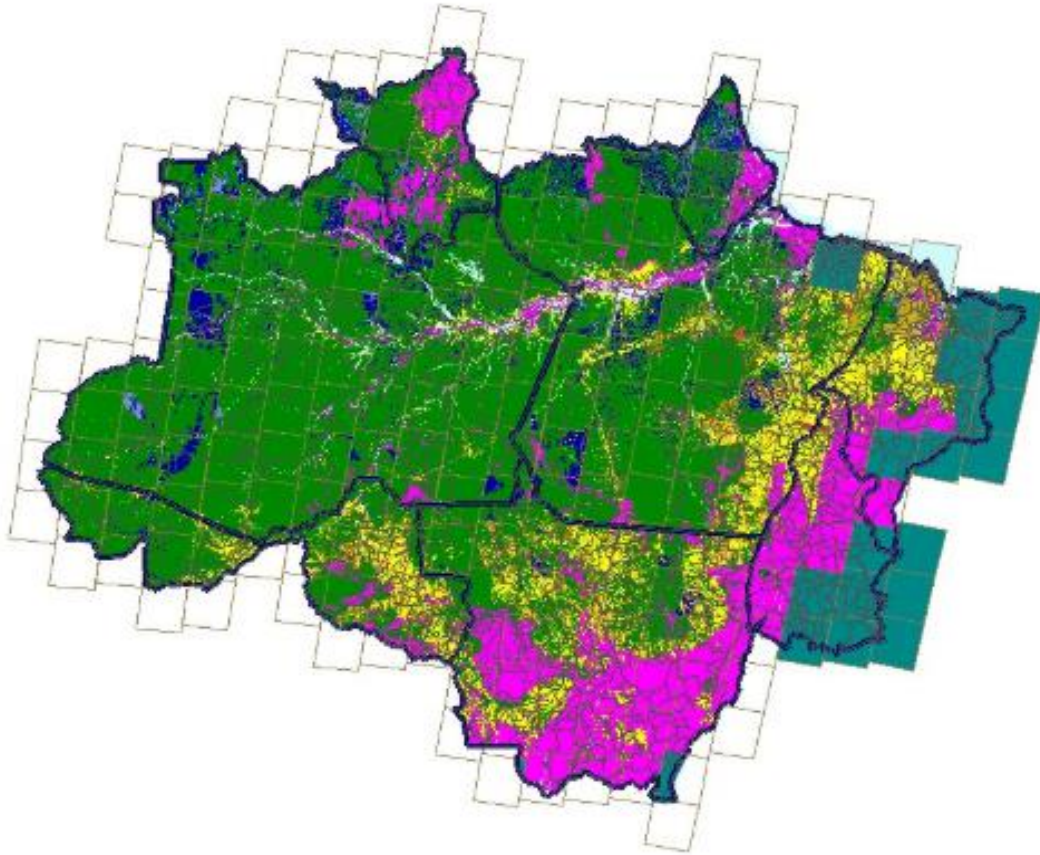
transparência ativa: disponibilização de informações pelo poder público, independente de solicitação

A transparência e o acesso à informação permite que os diferentes atores exerçam seu papel no controle ambiental



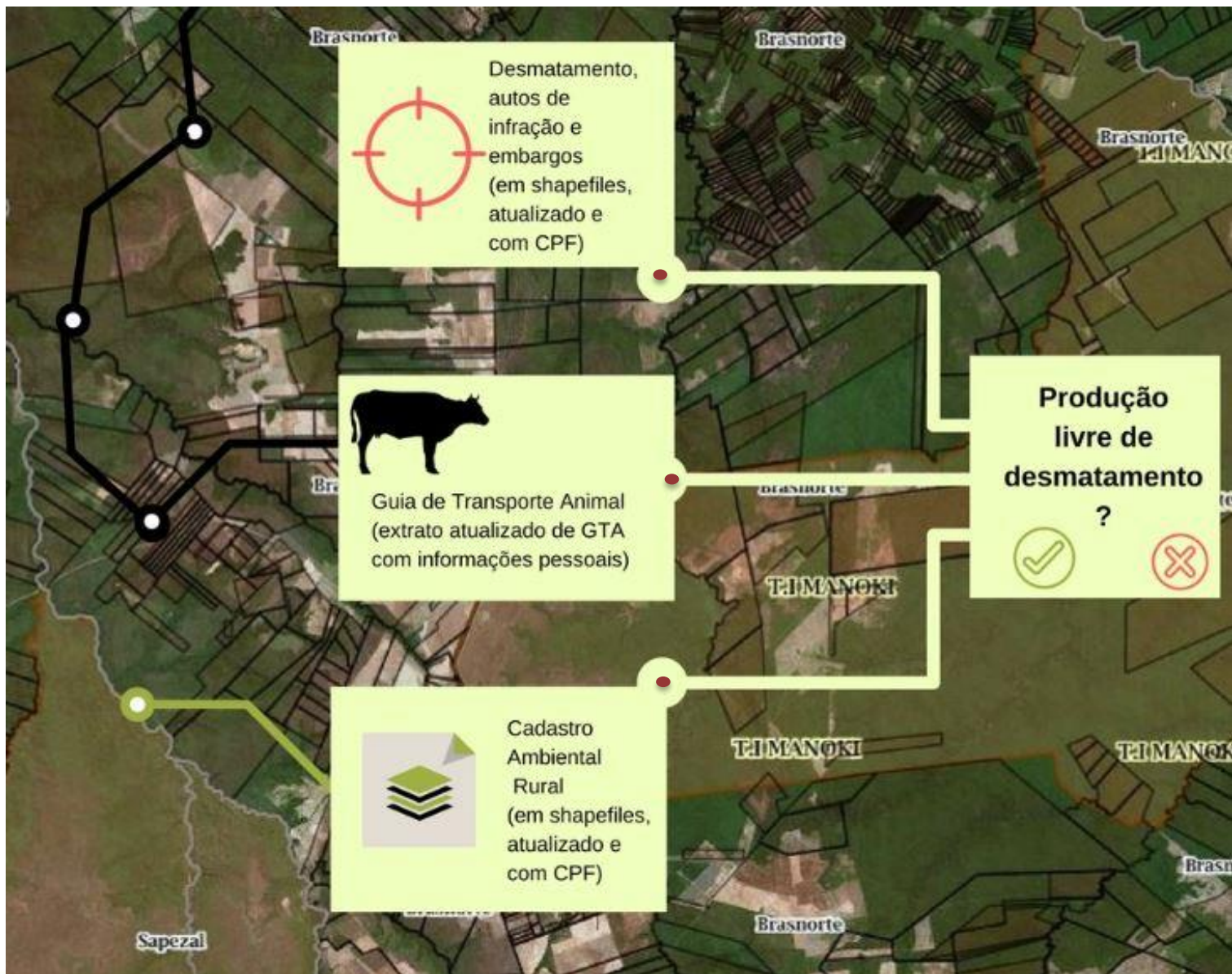
CF/88 - Art. 225. Todos têm direito ao meio ambiente ecologicamente equilibrado, bem de uso comum do povo e essencial à sadia qualidade de vida, impondo-se **ao Poder Público e à coletividade o dever de defendê-lo e preservá-lo** para as presentes e futuras gerações.

Projeto PRODES/INPE



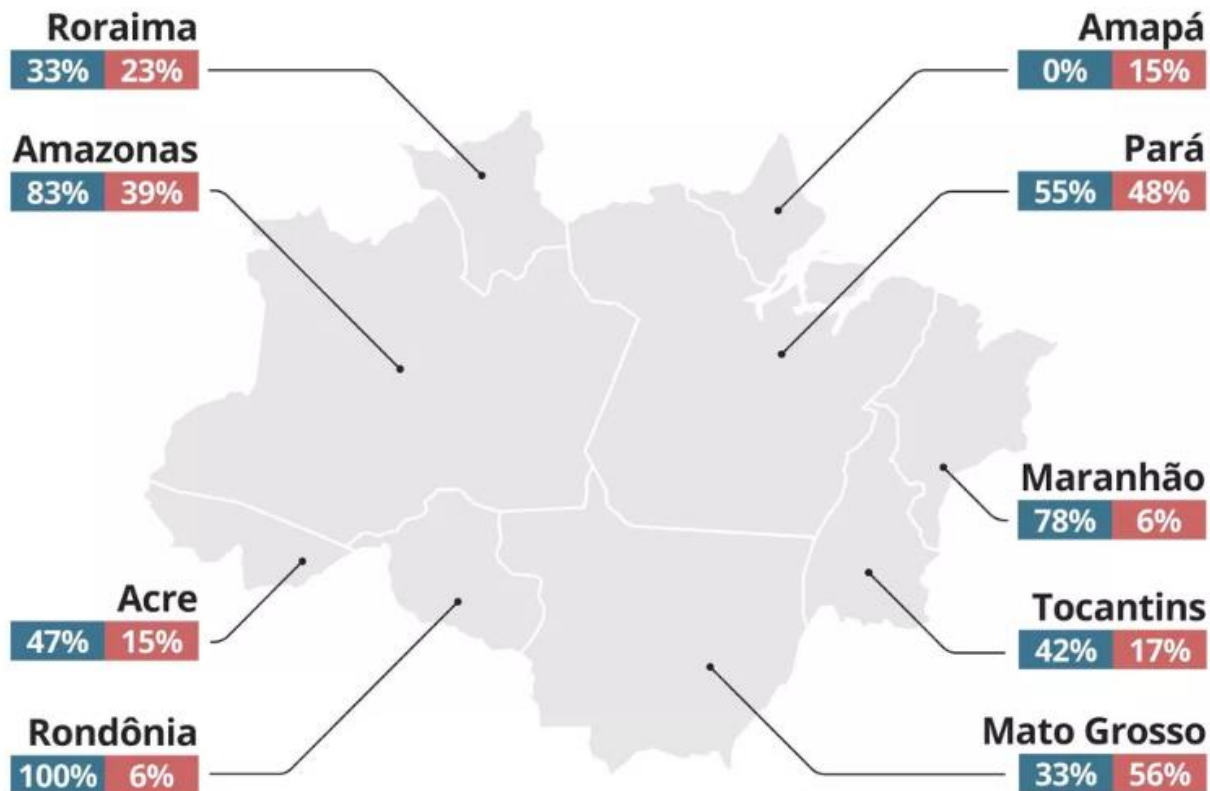
- Monitoramento da Floresta Amazônica por Satélite
- Criado oficialmente em 1988
- **Política de transparência** desde **2004**, permite o acesso completo a todos os dados possibilitando realizar **avaliações independentes pelo governo em suas esferas e instâncias, a academia, o cidadão e a sociedade civil**
- **Insumo para iniciativas que visa o combate ao desmatamento**

CONTROLE NAS CADEIAS PRODUTIVAS



TRANSPARÊNCIA NA AMAZÔNIA LEGAL

TRANSPARÊNCIA AMBIENTAL NA AMAZÔNIA LEGAL



AGENDAS PESQUISADAS



LEGENDA



Índice médio de transparência passiva: **53%**

Índice médio de transparência ativa: **28%**

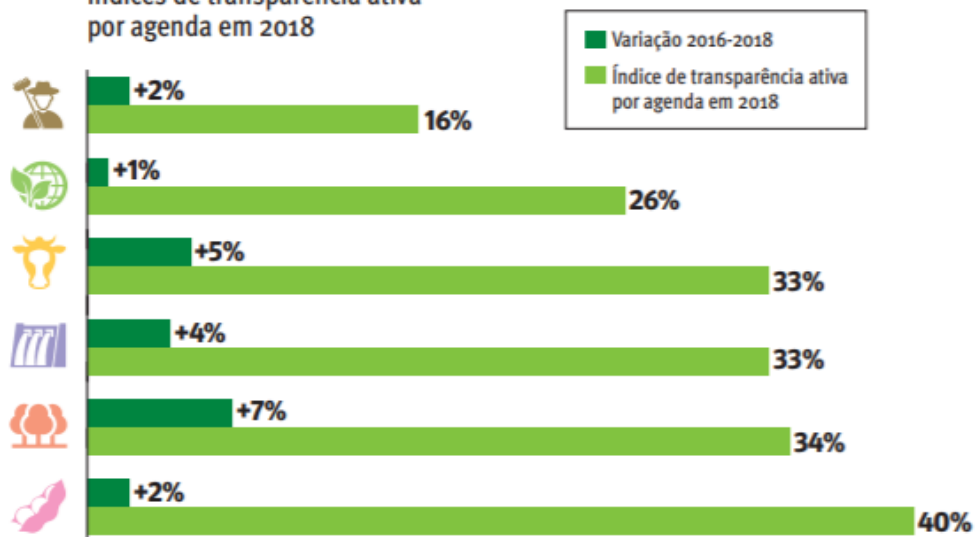


Nível federal

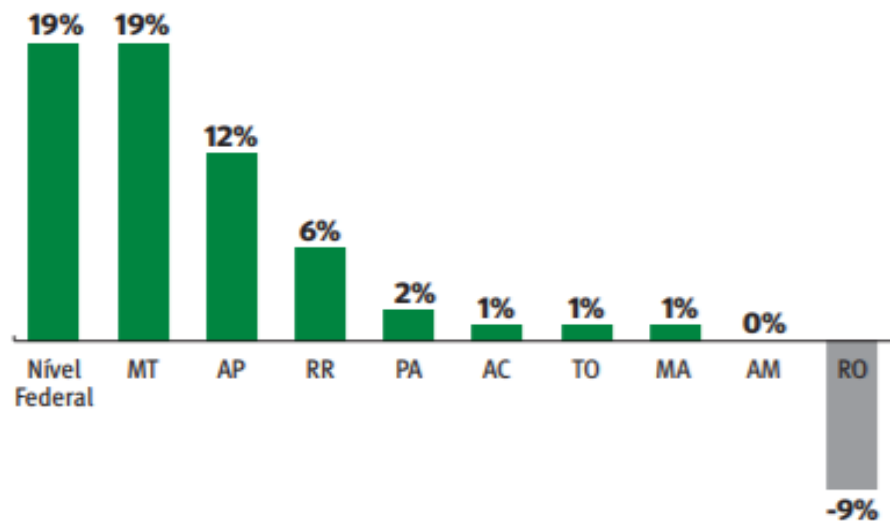


Transparência por agenda e variações entre 2016 e 2018

Índices de transparência ativa por agenda em 2018

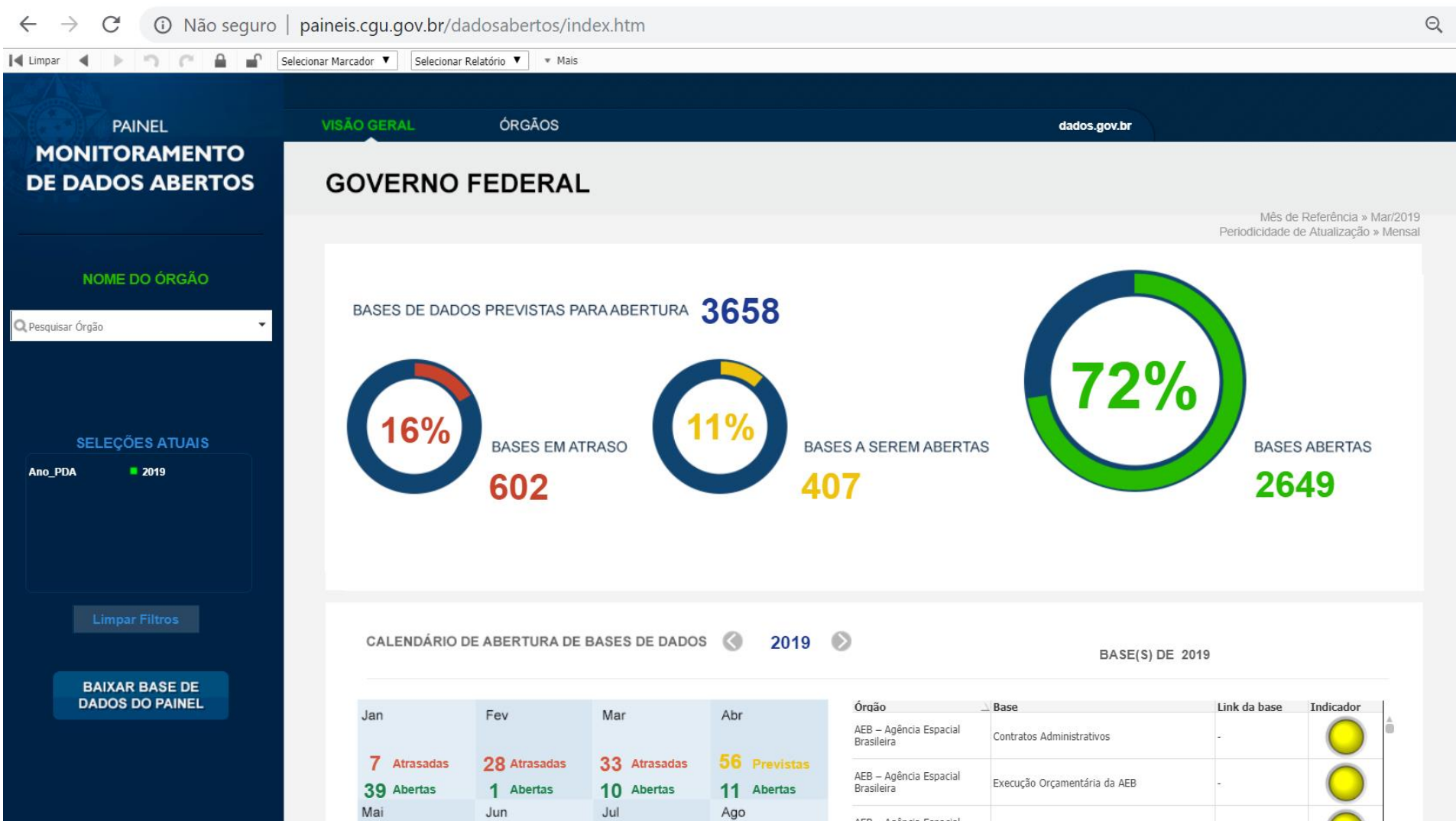


Variação dos índices de transparência ativa entre 2016 e 2018



Avanços

- Planos e portais de dados abertos dos órgãos federais



Avanços

- Ministérios Públicos atuando na promoção da transparência ambiental junto ao executivo

← → ↻ ⓘ Não seguro | www.transparenciaambiental.mpf.mp.br/www/index.html



PÁGINA INICIAL

O QUE É ?

COMO FUNCIONA

ITENS AVALIADOS


ENTRE EM CONTATO


Bem-vindo(a) ao Ranking da Transparência Ambiental do MPF

Outra


Selecione uma agenda:

 Ranking Geral dos Órgãos

 Exploração Florestal

 Hidrelétrica

 Pecuária

 Regularização ambiental

 Sit

Índice de

Agenda transparência

ativa

Ranking Órgão

UF

(s)

1º ADASA - ADASA

DF



1,00

1º AGUASPARANA - Instituto das Águas do Paraná

PR



1,00

1º ANA - Agência Nacional de Águas

União



1,00

1º IEF - Instituto Estadual de Florestas

AP



1,00

Avanços

- Portais de transparência dos órgãos estaduais de meio ambiente

The image displays two screenshots of environmental transparency portals. The top screenshot shows the 'Portal da Transparência' for SEMA (Secretaria de Meio Ambiente) of the Government of Mato Grosso. The page features a dark blue header with the SEMA logo and navigation links: PRINCIPAL, SISTEMAS, GESTÃO AMBIENTAL, ADMINISTRATIVO, and ACORDO JUDICIAL. A map of Mato Grosso is visible in the background, with a notification for '48163 itens restantes'. The main content area is titled 'SIMGEO' and describes a unified geographic navigator providing environmental information such as CAR (Cadastro Ambiental Rural), licenses (LP, LI, LO, LOP, AQC, AEP, AEF, AUTEX - PMFS), and embargo areas.

The bottom screenshot shows the 'Portal da Transparência' for SEMAS (Secretaria de Meio Ambiente) of the Government of Pará. The page has a white header with the SEMAS logo and navigation links: INÍCIO, DOCUMENTOS, LEGISLAÇÕES, MAPA, SERVIÇOS, and CONTATO. The main content area features a large image of a landscape with a mountain and a body of water with lily pads. Below the image are five circular icons representing different environmental areas: OUTORGAS (water drop icon), LICENCIAMENTO (document icon), CAR (leaf icon), FLORESTAL (tree icon), and DE OLHO NA FLORESTA (satellite icon).

Desafios

- Aprimorar a implementação da Lei de Acesso à Informação nos estados
- Reconhecimento claro pelos órgãos públicos do papel da transparência no controle ambiental e no combate à ilegalidade;
- Entendimento sobre as limitações do sigilo vs interesse coletivo de preservação do meio ambiente



Obrigada!

Ana Paula Valdiones
ana.valdiones@icv.org.br