



Fundação  
Nacional  
de Saúde



CÂMARA DOS  
DEPUTADOS

## AUDIÊNCIA PÚBLICA

### ***SANEAMENTO AMBIENTAL RURAL EM ESPECIAL OS SETORES DE ÁGUA E ESGOTO***

✓ Requerimento nº 160/2017 – do Deputado Nilto Tatto (PT/SP)

Data: 27/06/2017 (terça-feira)

Horário: 14h

Local: Anexo II – Plenário 08

# FUNASA

## ATUAÇÃO DO SETOR SAÚDE EM SANEAMENTO RURAL E SUAS ATRIBUIÇÕES NA CONSTRUÇÃO DO PROGRAMA NACIONAL DE SANEAMENTO RURAL



Fundação  
Nacional  
de Saúde



MINISTÉRIO DA  
SAÚDE



[www.funasa.gov.br](http://www.funasa.gov.br)  
[www.facebook.com/funasa.oficial](https://www.facebook.com/funasa.oficial)  
[twitter.com/funasa](https://twitter.com/funasa)

# Fundação Nacional de Saúde (FUNASA)



➤ **Fundação pública vinculada ao Ministério da Saúde**

➤ **Missão Institucional**

- Promover a saúde pública e a inclusão social por meio de ações de saneamento e saúde ambiental.

➤ **Atuação histórica em Saneamento Básico**

- **1942:** Serviço Especial de Saúde Pública (SESP)
- **1960:** Fundação Serviço Especial de Saúde Pública (FSESP)
- **1990:** Criação da Fundação Nacional de Saúde (FSESP + SUCAM)

## ➤ SANEAMENTO RURAL: AÇÕES FINANCIÁVEIS

Implantação, ampliação ou melhorias de ações e serviços sustentáveis de saneamento básico - **Sistema de Abastecimento de Água (SAA), Sistema de Esgotamento Sanitário (SES) e Melhorias Sanitárias Domiciliares (MSD)** – contemplando elaboração de projetos, realização de obras, ações voltadas para a sustentabilidade dos sistemas.

## ➤ POSSÍVEIS EXECUTORES

- Prefeituras Municipais
- Governos Estaduais
- FUNASA

## ➤ Lei nº11.445/2007

**Diretrizes** da Política Federal de Saneamento Básico (art.48):

*VII - garantia de meios adequados para o atendimento da população rural dispersa, inclusive mediante a utilização de soluções compatíveis com suas características econômicas e sociais peculiares*

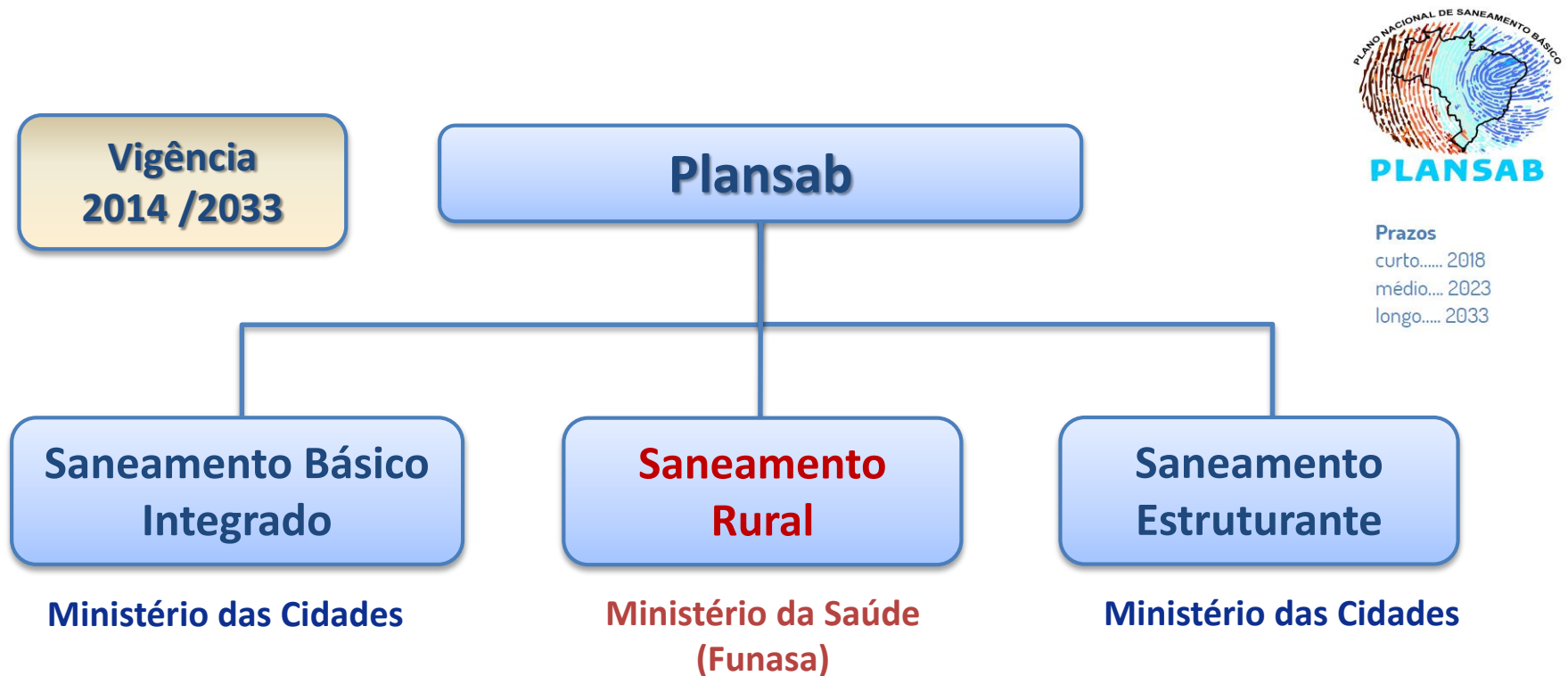
**Objetivos** (art. 49):

*IV - proporcionar condições adequadas de salubridade ambiental às populações rurais e de pequenos núcleos urbanos isolados*

# Política Federal de Saneamento Básico

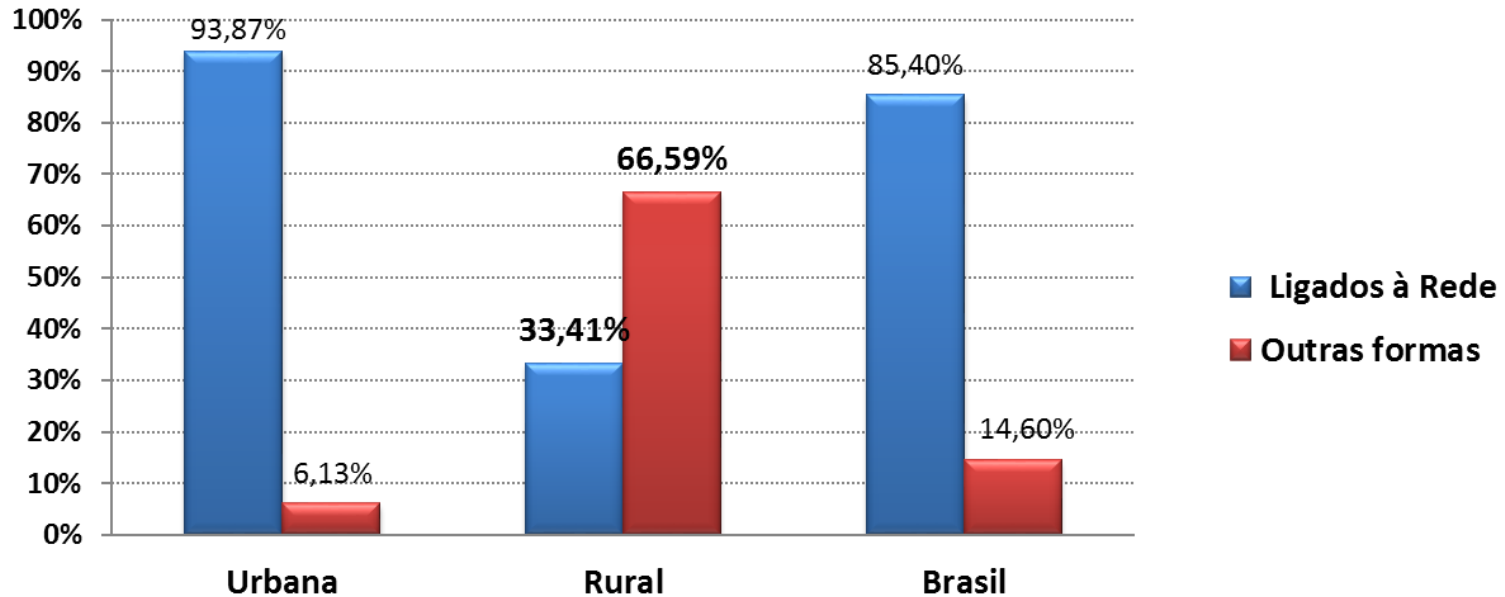
## ➤ Lei nº11.445/2007

Art. 52: determina a elaboração do **Plano Nacional de Saneamento Básico (PLANSAB)** sob coordenação do Ministério das Cidades



# Panorama do Saneamento Básico

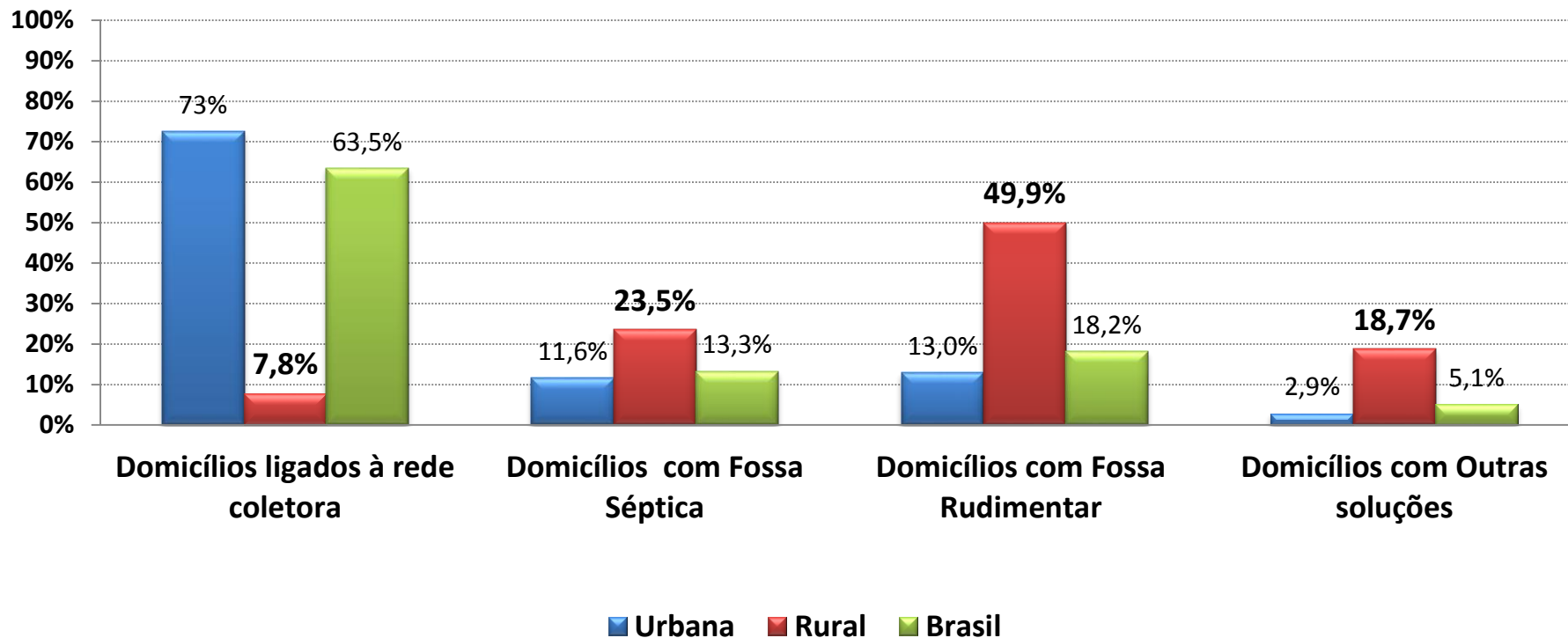
## Abastecimento de água nos domicílios do Brasil



Fonte: IBGE/PNAD (2014)

# Panorama do Saneamento Básico

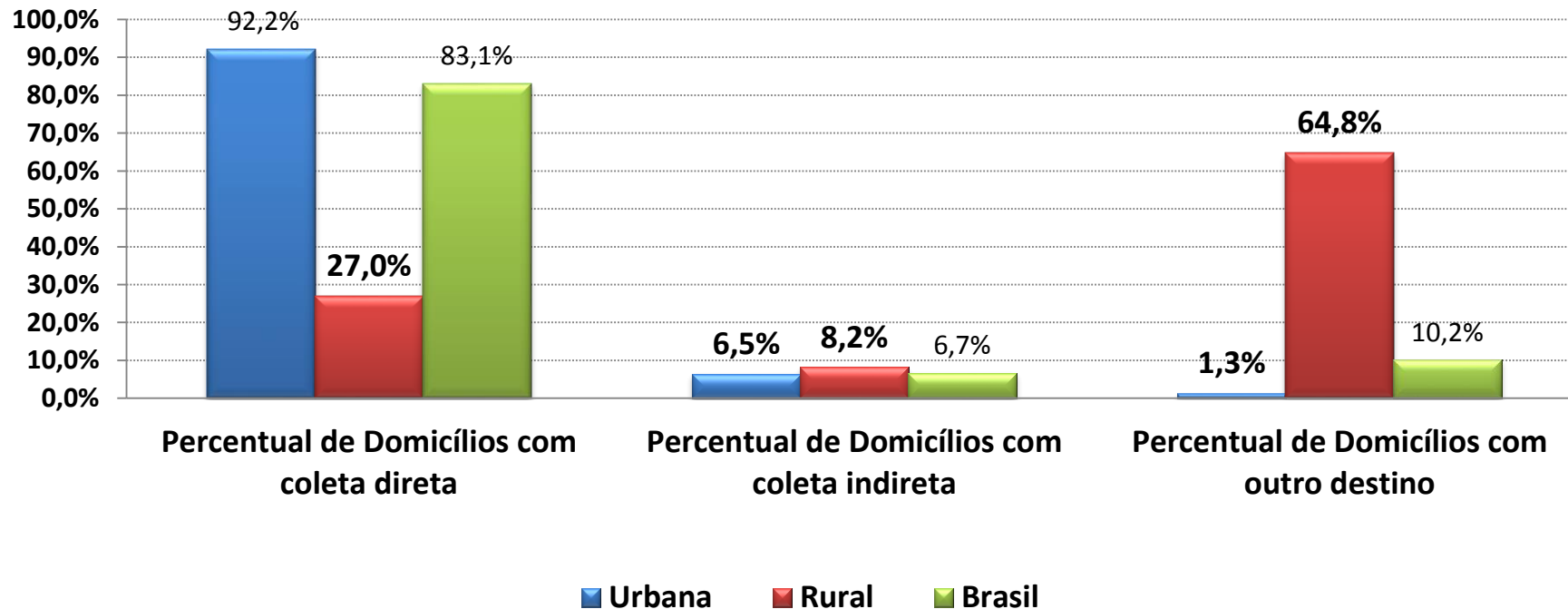
## Esgotamento sanitário nos domicílios do Brasil



Fonte: IBGE/PNAD (2014)

# Panorama do Saneamento Básico

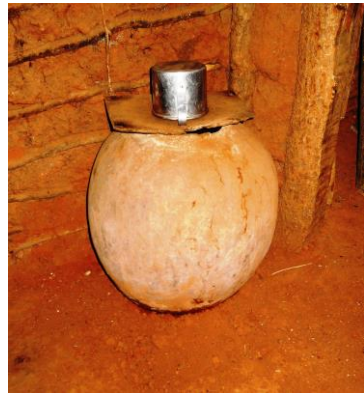
## Coleta de Resíduos Sólidos nos domicílios do Brasil



Fonte: IBGE/PNAD (2014)



# O Brasil Rural



# O Brasil Rural

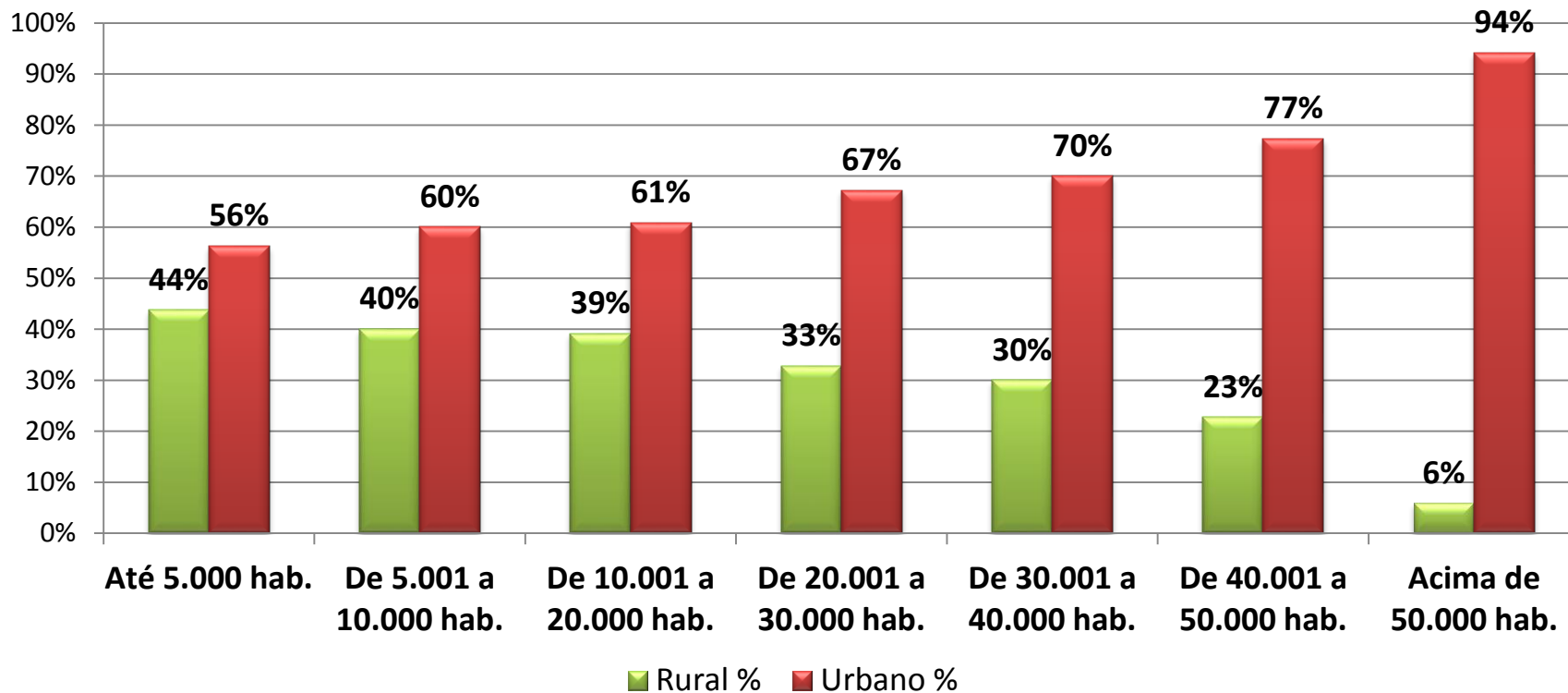
- **Diversidade cultural:** raças, origens étnicas, povos, religiões, culturas
- **Diversidade geográfica:** clima, solo, disponibilidade de água
- **Conflitos:** concentração de terra, trabalho escravo, trabalho infantil, lutas populares, movimentos sociais, sistema de produção agrária, uso da água
- **Economia diversificada**
- **Precárias condições de vida**
- **Populações** adensadas, dispersas, isoladas ou próximas a centros urbanos
- **Questões ambientais**

## O Brasil Rural

- Cerca de **30 milhões** de pessoas residem em localidades rurais no Brasil, representando aproximadamente **16%** da população brasileira.
- Concentração de **72% da população rural** em 10 Estados:
  - BA, MG, MA, PA, CE, PE, SP, RS, PR, PI

Fonte: Censo 2010 (IBGE)

# % População Urbana e Rural X do Porte do Municípios



Fonte: Censo 2010 (IBGE)

# O Programa Nacional de Saneamento Rural

**PNSR**  
*em construção*

## Por que formular um Programa de Saneamento Rural?

Os investimentos em saneamento básico, no Brasil, historicamente foram concentrados nos grandes centros urbanos, deixando grande parte da população populações rural e dos pequenos municípios sem acesso aos serviços públicos.

O significativo **passivo acumulado em saneamento rural** e as especificidades desses territórios exigem uma **abordagem própria e distinta da convencionalmente adotada nas áreas urbanas**, tanto na dimensão tecnológica, quanto na da gestão e da relação com as comunidades.

## Objetivo do Programa

Promover o desenvolvimento de ações de saneamento básico em **áreas rurais**, visando à **universalização** do acesso, por meio de estratégias que garantam a **equidade**, a **integralidade**, a **intersectorialidade**, a **sustentabilidade** dos serviços implantados e a **participação social**.

## Como o PNSR está sendo idealizado?

### Parceria FUNASA com UFMG:

Elaboração de estudos para **concepção, formulação e gestão** do Programa (2015/2017)

### Produtos:

1. **Diagnóstico** das condições de Saneamento Rural no Brasil
2. Definição de **diretrizes** para o Saneamento Rural
3. Estabelecimento das **metas** a curto, médio e longo prazos
4. Detalhamento dos **investimentos** necessários para atendimento das metas estabelecidas
5. Estratégias para **gestão** do programa de saneamento rural



## Processo participativo

Integração entre equipes UFMG / Funasa

Representantes do Grupo da Terra (MS) – Campo, Floresta e Águas

Superintendências e setores Funasa

Outros órgãos e Sociedade Civil Organizada

## Oficinas Regionais

5 Oficinas Regionais – Abril a Julho/2017

Estado + Sociedade Civil

Oficinas Realizadas: Centro Oeste, Norte, Sul e Sudeste (200 participantes de 97 instituições)

## Seminário Nacional

Discussão e validação do documento preliminar do PNSR

Previsão: Final/2017

## MARCOS REFERENCIAIS

### PROMOÇÃO DA SAÚDE

Saneamento básico  
como um dos fatores  
determinantes e  
condicionantes da  
saúde

### ERRADICAÇÃO DA EXTREMA POBREZA

Saneamento básico  
como uma das  
estratégia de  
erradicação da extrema  
pobreza

### DESENVOLVIMENTO RURAL SOLIDÁRIO SUSTENTÁVEL

Saneamento básico  
como um dos fatores  
determinantes do  
processo de  
desenvolvimento

## Eixos Estratégicos do Programa

- 1. Tecnologia:** Tecnologias de saneamento apropriadas às peculiaridades regionais e locais – **tecnologias sociais**
- 2. Gestão, operação e manutenção dos serviços:** Sustentabilidade dos serviços implantados – **alternativas e modelos de gestão**
- 3. Educação e Mobilização Social:** Educação em saúde, participação e **controle social**



## Desafios do Programa

- **Universalização**
- Conceito ampliado do que seja “rural”
- **Participação social**
- Compreensão sobre as características e as necessidades das comunidades rurais nas **diferentes regiões brasileiras**
- **Integração** com outras políticas públicas e programas de governo
- **Articulação** com os Estados e Municípios

## direito humano

O SANEAMENTO BÁSICO PLANEJADO E REALIZADO SOMENTE COM OBRAS, CONCRETO, MÁQUINAS, TUBOS..., NA MAIORIA DAS VEZES, EXCLUI O ELEMENTO HUMANO, AS COMUNIDADES, E SEUS SABERES. REPARAI QUE O SANEAMENTO BÁSICO É UM DIREITO DE TODOS. DESSE MODO É, TAMBÉM, DIREITO DO HOMEM DO CAMPO, DO TRABALHADOR DA TERRA, DOS INDÍGENAS, DOS RIBEIRINHOS, DOS QUILOMBOLAS... ENTÃO, VAMOS MUDAR ESTA HISTÓRIA E, COM TODOS OS SETORES DA SOCIEDADE, CONSTRUIR JUNTOS O PNSR.

## **PNSR** PROGRAMA NACIONAL DE SANEAMENTO RURAL

É um programa que estabelece as diretrizes e estratégias de universalização do saneamento básico em áreas rurais no Brasil.

### FRUTO DO PLANSAB

O Plano Nacional de Saneamento Básico, aprovado por meio da Portaria Interministerial 571/2013, determina a criação de três programas: Saneamento Básico Integrado, Saneamento Estruturante e Saneamento Rural.

### PRESENTE E FUTURO

Sua elaboração se inicia com a análise situacional e se estrutura por meio do diálogo entre Estado e Sociedade Civil, pactuando metas de curto, médio e longo prazo em um horizonte de 20 anos.

[WWW.PNSR.DESA.UFMG.BR](http://WWW.PNSR.DESA.UFMG.BR)  
AGENDA | INFORMAÇÃO | PARTICIPAÇÃO

# Ministério da Saúde

## Fundação Nacional de Saúde

[www.funasa.gov.br](http://www.funasa.gov.br)



Fundação  
Nacional  
de Saúde



MINISTÉRIO DA  
SAÚDE



[www.funasa.gov.br](http://www.funasa.gov.br)  
[www.facebook.com/funasa.oficial](https://www.facebook.com/funasa.oficial)  
[twitter.com/funasa](https://twitter.com/funasa)