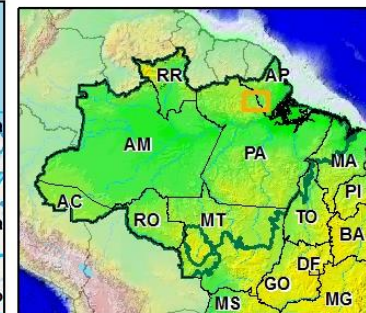
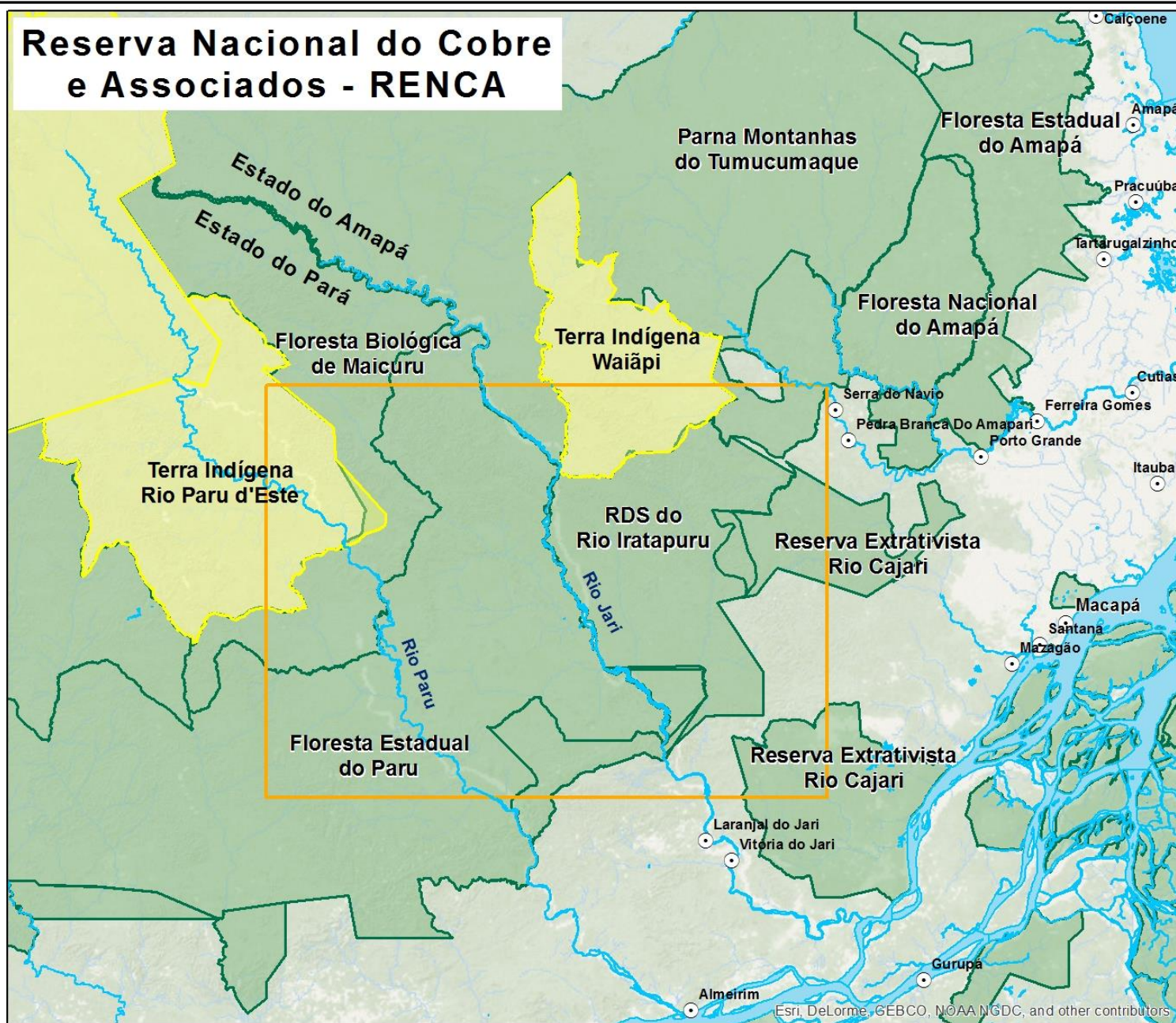


Reserva Nacional do Cobre e Associados - RENCA



- Cidades
- ▭ Renca
- ▭ Hidrografia
- ▭ Terra Indígena
- ▭ Unidade de Conservação

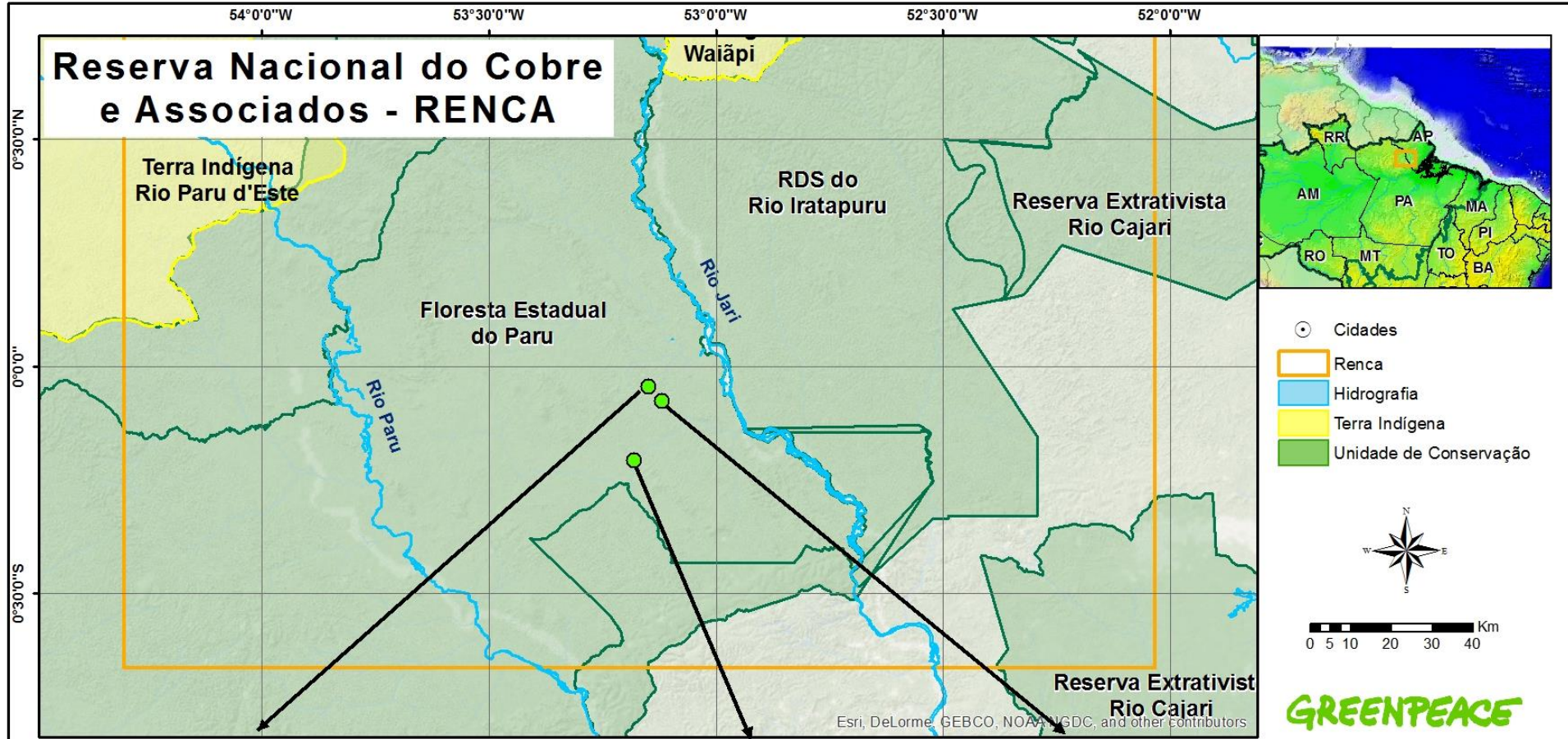


0 25 50 100 Km

GREENPEACE

Esri, DeLorme, GEBCO, NOAA, NGDC, and other contributors

Reserva Nacional do Cobre e Associados - RENCA







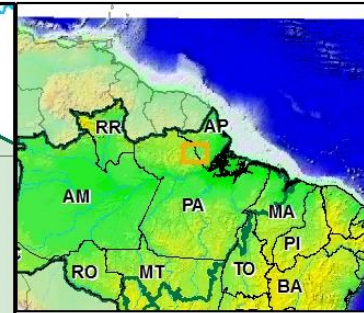
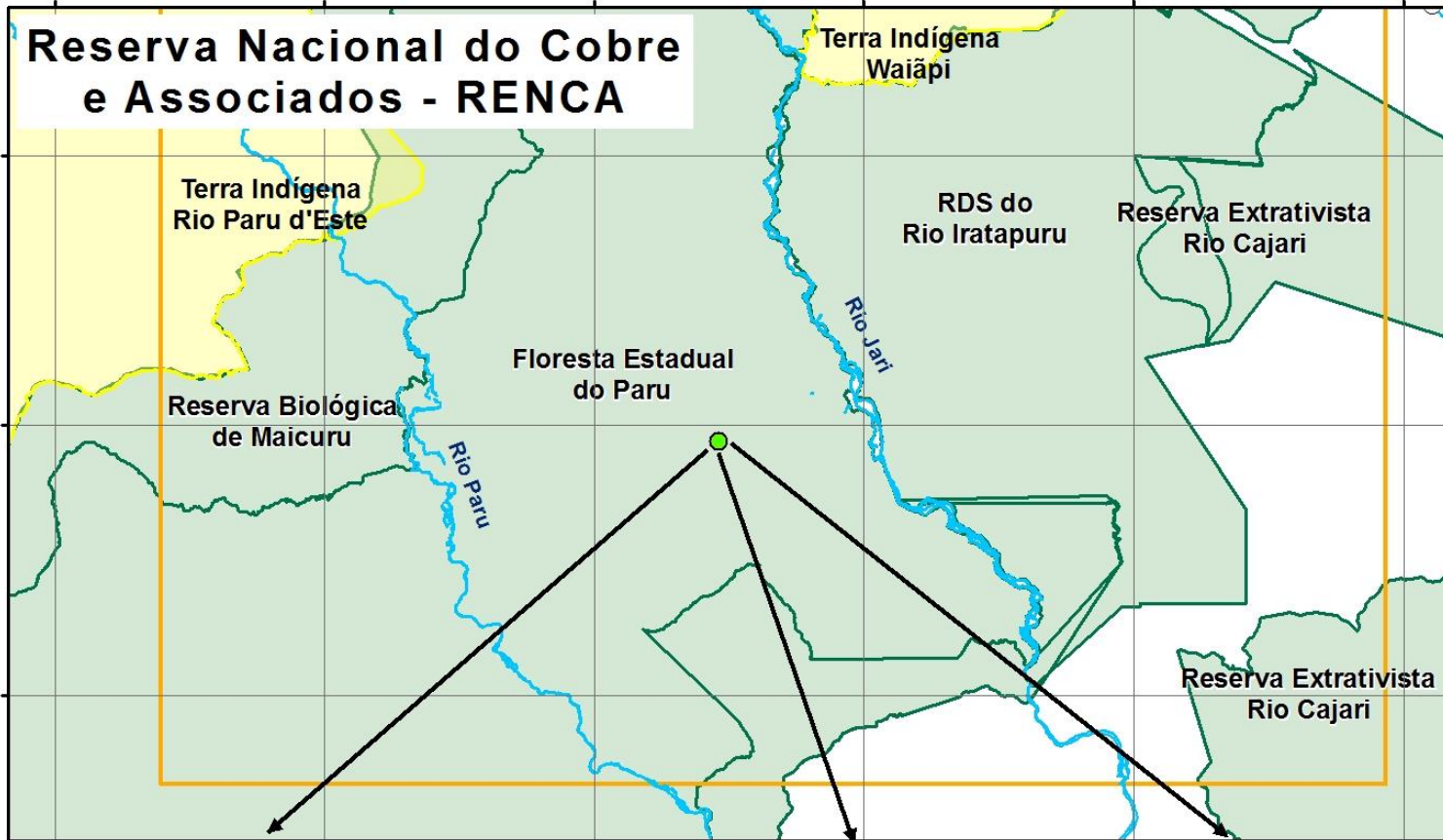
54°30'0"W 54°0'0"W 53°30'0"W 53°0'0"W 52°30'0"W 52°0'0"W

Reserva Nacional do Cobre e Associados - RENCA

0°30'0"N

0°0'0"N

0°30'0"S



- Cidades
- Renca
- Hidrografia
- Terra Indígena
- Unidade de Conservação



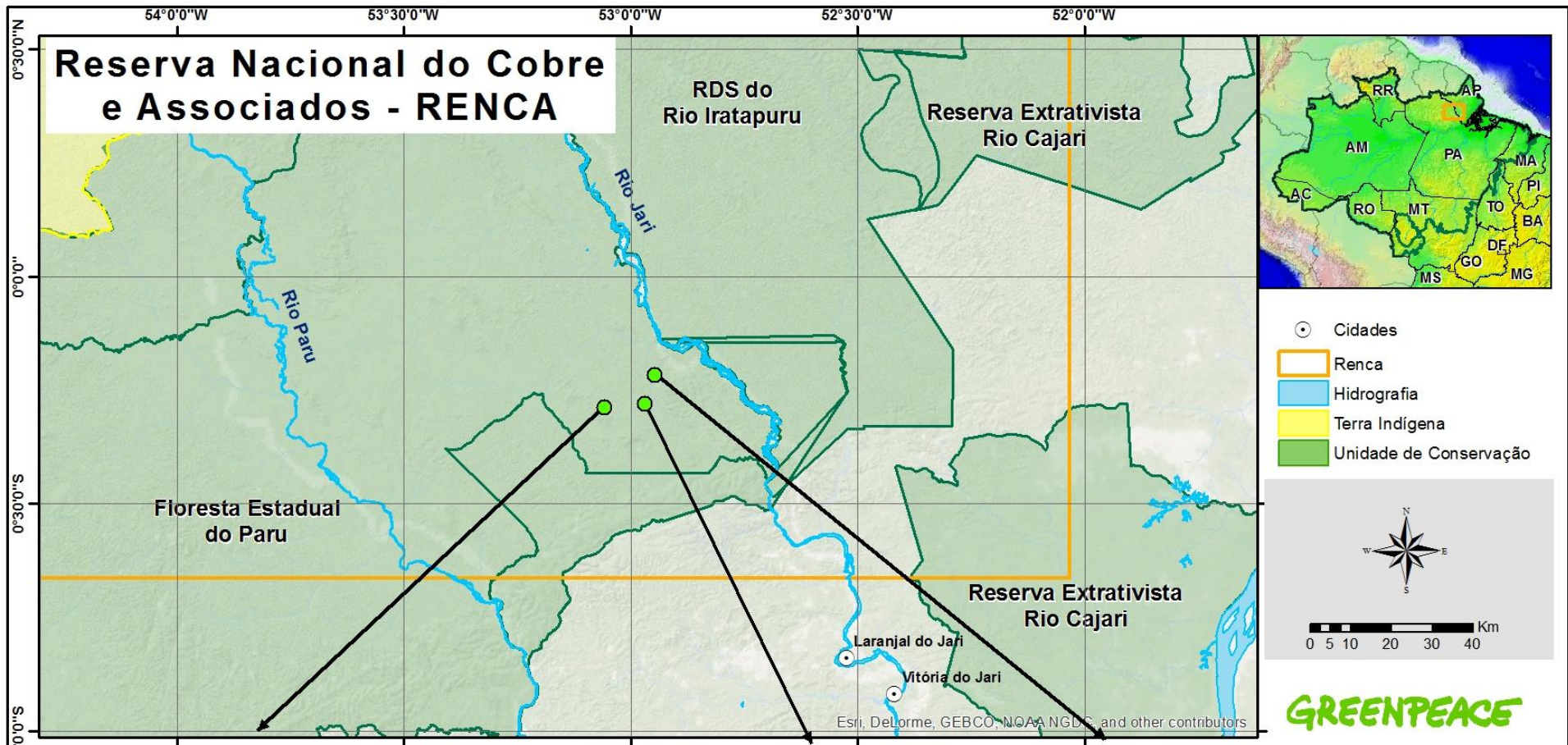
0 5 10 20 30 40 Km

GREENPEACE











Ponto	Longitude	Latitude	Nome UC	Município	UF
1	52° 57' 4.51" W	0° 14' 28.96" S	FLORESTA ESTADUAL DO PARU	Almeirim	AP
2	52° 57' 18.55" W	0° 13' 16.10" S	FLORESTA ESTADUAL DO PARU	Almeirim	AP
3	52° 57' 26.78" W	0° 13' 0.72" S	FLORESTA ESTADUAL DO PARU	Almeirim	AP
4	52° 57' 38.77" W	0° 16' 45.16" S	FLORESTA ESTADUAL DO PARU	Almeirim	AP
5	52° 58' 56.94" W	0° 17' 57.54" S	FLORESTA ESTADUAL DO PARU	Almeirim	AP
6	53° 3' 59.54" W	0° 16' 58.43" S	FLORESTA ESTADUAL DO PARU	Almeirim	AP
7	53° 2' 34.52" W	0° 17' 12.57" S	FLORESTA ESTADUAL DO PARU	Almeirim	AP
8	53° 3' 24.41" W	0° 16' 15.17" S	FLORESTA ESTADUAL DO PARU	Almeirim	AP
9	53° 10' 0.16" W	0° 11' 40.51" S	FLORESTA ESTADUAL DO PARU	Almeirim	AP
10	53° 10' 53.05" W	0° 13' 26.13" S	FLORESTA ESTADUAL DO PARU	Almeirim	AP
11	53° 6' 46.06" W	0° 5' 6.88" S	FLORESTA ESTADUAL DO PARU	Almeirim	AP
12	53° 8' 30.08" W	0° 2' 25.52" S	FLORESTA ESTADUAL DO PARU	Almeirim	AP
13	53° 14' 49.08" W	0° 3' 9.04" N	FLORESTA ESTADUAL DO PARU	Almeirim	AP
14	53° 15' 29.33" W	0° 1' 54.95" S	FLORESTA ESTADUAL DO PARU	Almeirim	AP