



# **Produção, Tecnologia, Produtividade e Conservação dos Recursos Naturais**

**Rodrigo Justus de Brito  
Presidente da Comissão  
de Meio Ambiente da CNA**



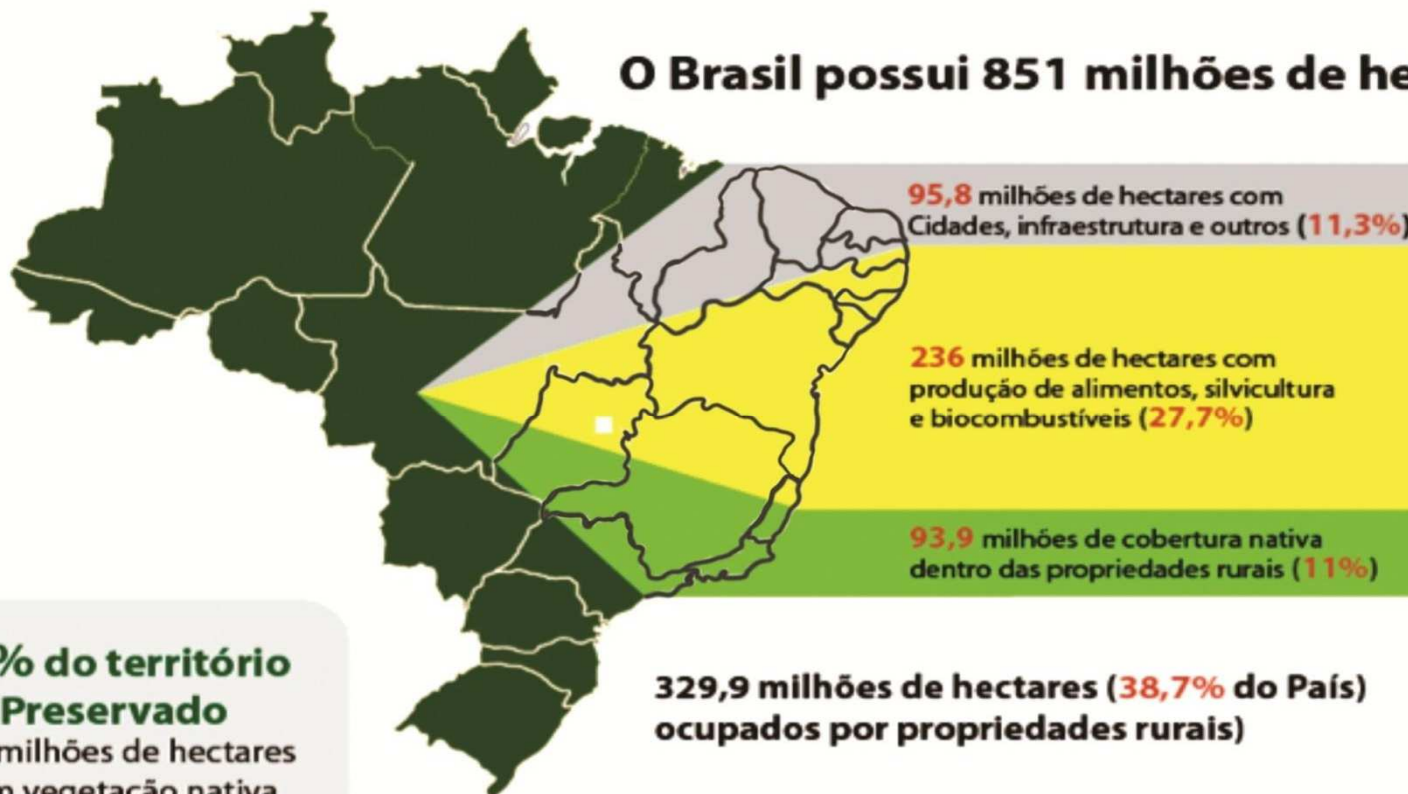
# Sumário

1. **Áreas de produção e conservação ambiental**
2. **Tecnologia – a base para o aumento de produção e produtividade nacional**
3. **O papel do Brasil na segurança alimentar mundial**
4. **Conclusões**



# Área dos estabelecimentos agropecuários

O Brasil possui 851 milhões de hectares



**61% do território Preservado**

517 milhões de hectares com vegetação nativa

África = 7,8 %

Ásia = 5,6%

América Central = 9,7%

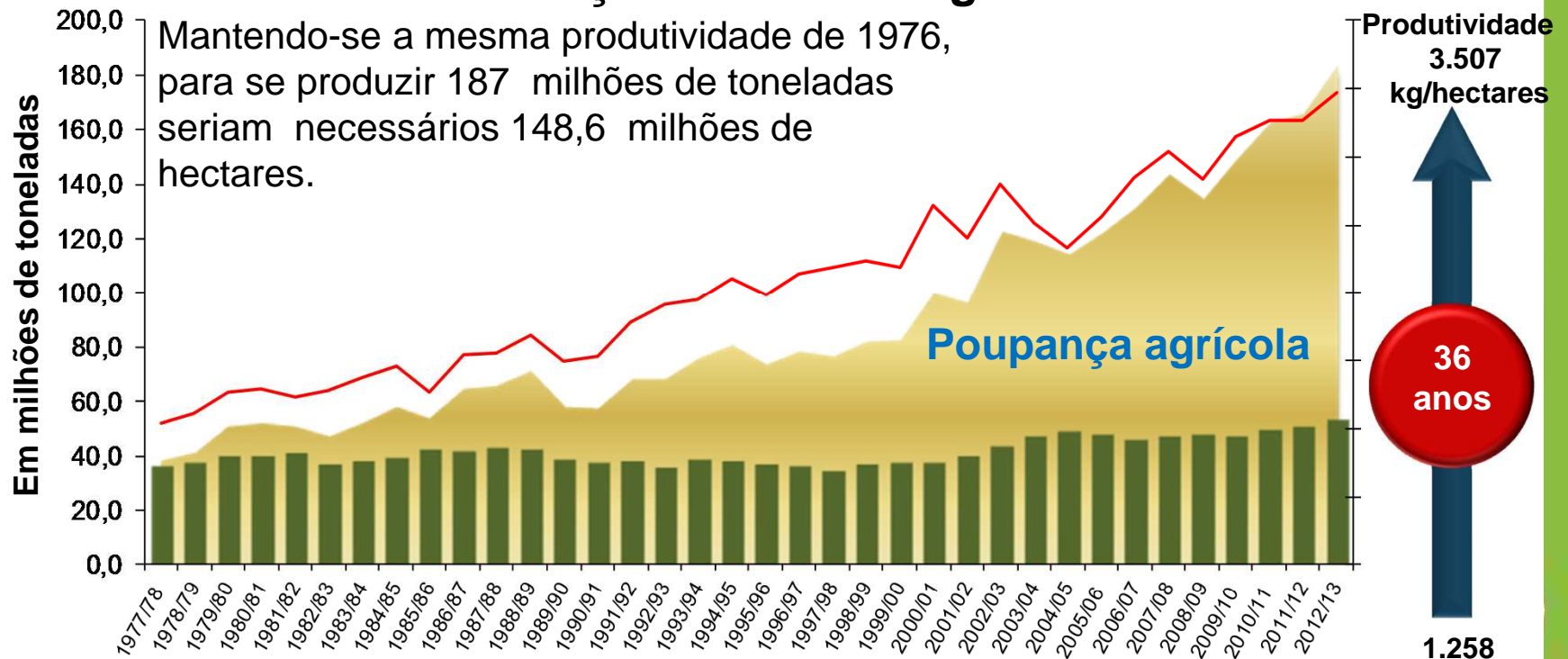
Europa = 0,3%



Fonte: EMBRAPA Monitoramento

# Tecnologia: a base do desenvolvimento da agropecuária brasileira

## Brasil: evolução da safra de grãos e fibras



	1976/77	2012/13	Crescimento %
<b>Produção (toneladas)</b>	46,9	187,0	298,72
<b>Área Plantada (hectares)</b>	37,3	53,3	42,90
<b>Produtividade</b>	1.258	3.507	178,78

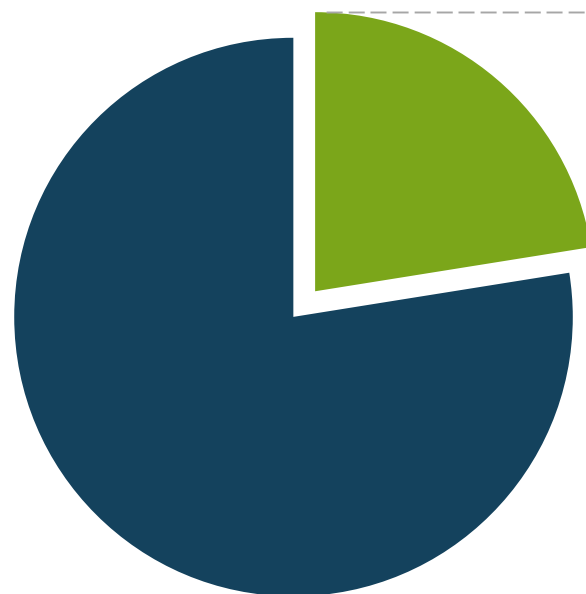
Fonte: Conab  
Elaboração: CNA



# A importância econômica do agronegócio brasileiro

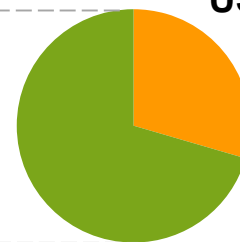
**PIB Brasil 2012: US\$ 2,251 trilhão**

**PIB Agronegócio 2012: US\$ 507 bilhões (22,46%)**



**PIB Demais setores (77,54%)  
US\$ 1,839 trilhão**

**Agronegócio Pecuária  
US\$ 149,5 bilhões (29,5%)**



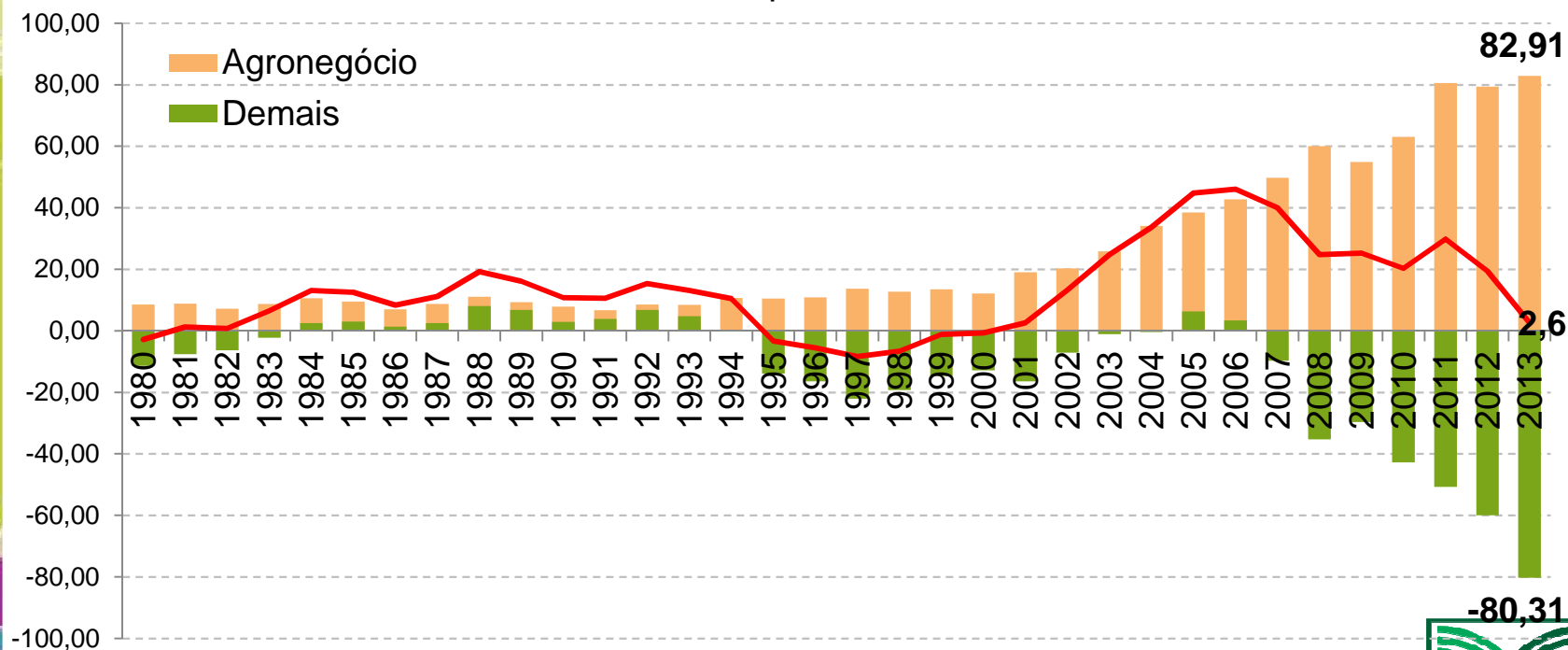
**Agronegócio Agricultura  
US\$ 357,5 bilhões (70,5%)**

Fonte: CEPEA/USP, CNA, BACEN  
US\$ 1 = R\$ 1,95; média BACEN 2012



# A importância econômica do agronegócio brasileiro

## Saldo da Balança Comercial US\$ bilhões



**Em 10 anos, foram US\$ 585,7 bilhões de superávit do agronegócio para a economia brasileira**

Fonte: Agrostat (MAPA), MDIC



## O desempenho do agronegócio

**Exportações totais do Brasil em 2013**  
**US\$ US\$ 242,2 bilhões**



Qual seria o impacto econômico da retirada de 2/3 da área total da produção agropecuária na balança comercial?



## Mundo conta com aumento da área de produção e de produtividade no Brasil

O mundo deverá aumentar a produção em 60% para atender a uma população de 9,1 bilhões de habitantes até 2050



2,8 bilhões de toneladas

País	Aumento da produtividade (%)
Austrália	7
<b>Brasil</b>	<b>40</b>
Canadá + Estados Unidos	15
China e Rússia	26
União Europeia	4

280 milhões de toneladas

Fonte: FAO





# Brasil: Competitividade e liderança

## Disponibilidade de terra

- **Dispõe de 70 milhões de hectares** de áreas degradadas que são agricultáveis
- **Pecuária pode dobrar lotação** animal, reduzindo necessidade de área

## Tecnologia

- **Agricultura brasileira é baseada no empreendedorismo do produtor**
- **É referência em tecnologia, plantio direto**, adaptação de maquinários e cultivares

## Disponibilidade de Água

- Rios caudalosos espalhados pelo território, além dos maiores aquíferos subterrâneos do mundo

## Clima

- Chuvas bem distribuídas e possibilidade de vários cultivos anuais
- Clima tropical permite alta produtividade de alimentos por área

## Quanto poderemos produzir nos 70 milhões de hectares liberados?

Meta da FAO  
280 milhões de toneladas

	Safr 2013/2013	Com mais 70 milhões de hectares	Varição %
Grãos e fibras	187,0 milhões de toneladas	432,3 milhões de toneladas	131,1
Carne bovina	9,1 milhões de toneladas	15 milhões de toneladas	66,67

**Observação:** Considerando-se os mesmos níveis tecnológicos da safra 2012/13

**Fonte:** CNA, com base nos dados do IBGE, CONAB e SIGSIF



## Conclusões

- Brasil tem potencialidade para aumento de produção e produtividade, cumprindo assim o seu papel à segurança alimentar mundial.
- Investimentos em pesquisa e tecnologia são necessários para aprimorar os sistemas produtivos.
- Assistência técnica e extensão rural são fundamentais para o melhor uso das tecnologias existentes, mitigando eventuais riscos ambientais, decorrentes das atividades produtivas.





**Confederação da Agricultura  
e Pecuária do Brasil**