



Semeadura Direta de Muvuca & Redes de Sementes

Contribuições para o painel
MÉTODOS PARA O SISTEMA
AGROFLORESTAL SUCESSIONAL
dezembro/2016

Eduardo Malta Campos Filho
eduardomalta@socioambiental.org



Plantio de 1.500
hectares com
muvuca de sementes
no Xingu



Crescimento Adensado – 1ª muvuca no Xingu



Plantio com 2 semanas



Plantio com 1 mês



Plantio com 3 meses



Cajazinho, copaíba, aroeira e feijões, com 3 meses

Mesma área com 8 anos de idade (cerradão)



Semeadura Direta

Adaptável a várias máquinas e sistemas agrícolas

Plantio direto
plantadeira



Plantio convencional
Calcareadeira/vincón



MUVUCA DE SEMENTES

Plantio Mecanizado



MUVUCA DE SEMENTES

Plantio Manual



Agrofloresta com Baru e Caju



Assentamento Jaraguá – Cerrado Matogrossense

Muvuca de Sementes

300.000 sementes de árvore / hectare

e

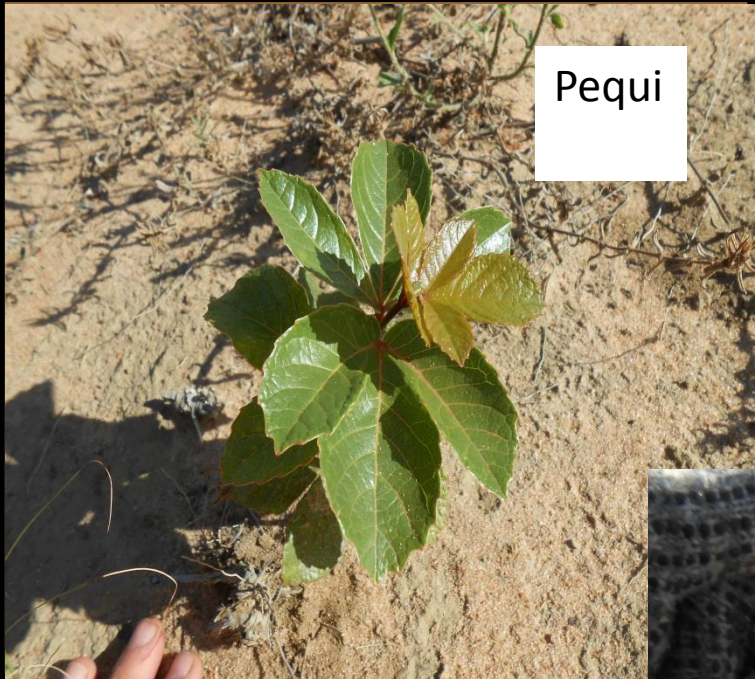
100.000 sementes herb.-arb./ hectare

10 espécies de ciclo de vida entre 1 e 4 anos

15 espécies de árvores que vivem até 15 anos

>30 espécies que vivem mais de 15 anos

ESPÉCIES CRESCENDO



Pequi

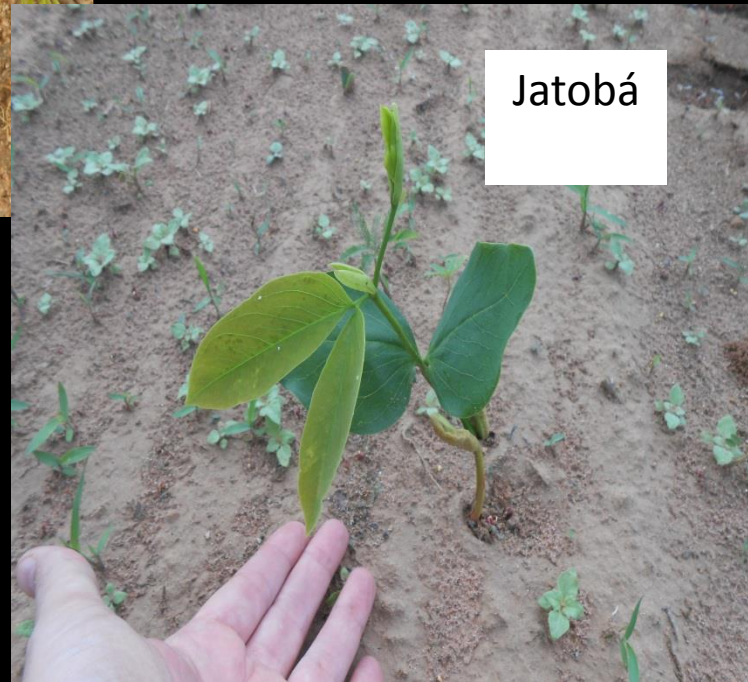


Fedegosão

ESPÉCIES CRESCENDO



Angico



Jatobá

ESPÉCIES CRESCENDO

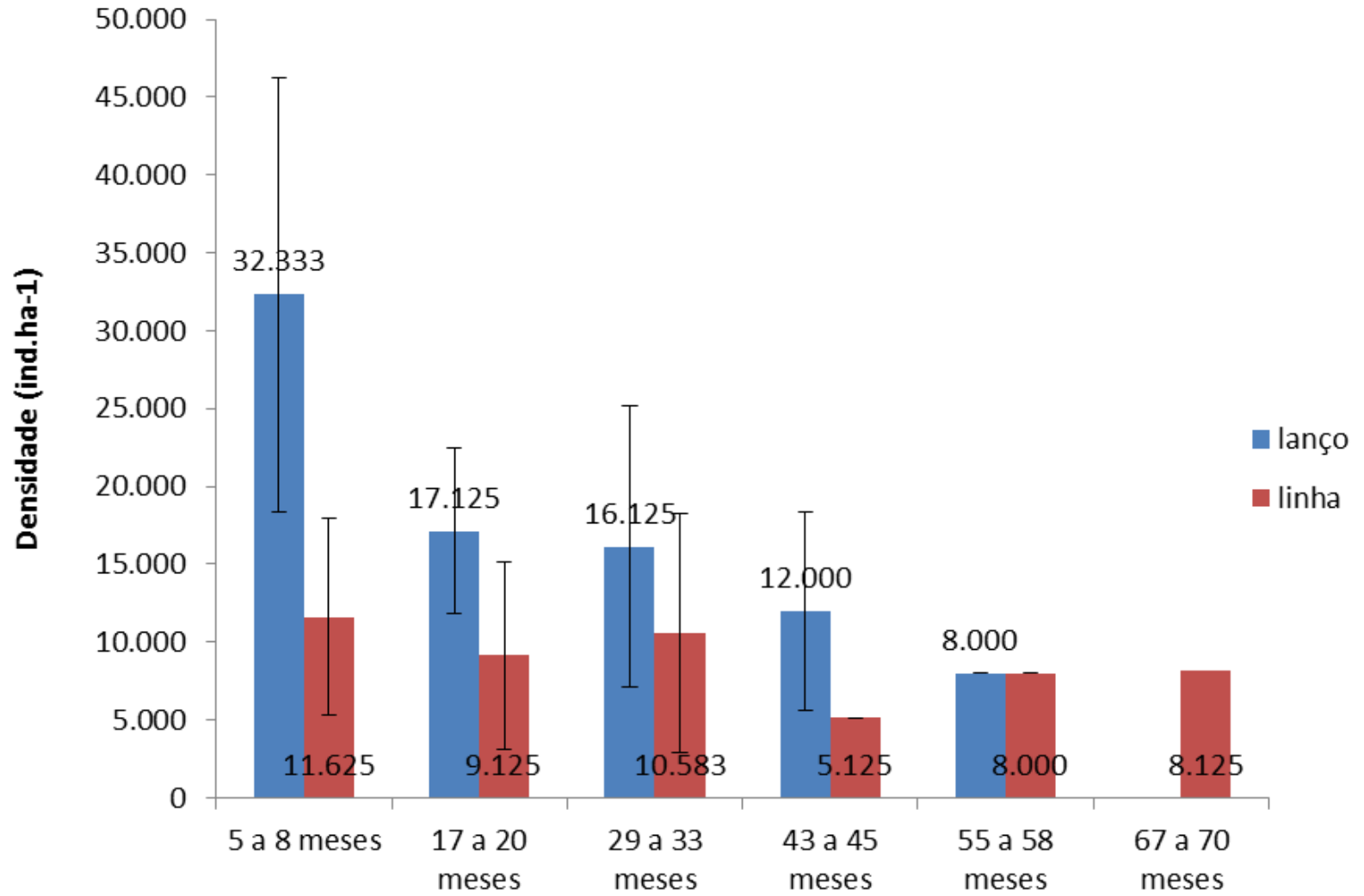


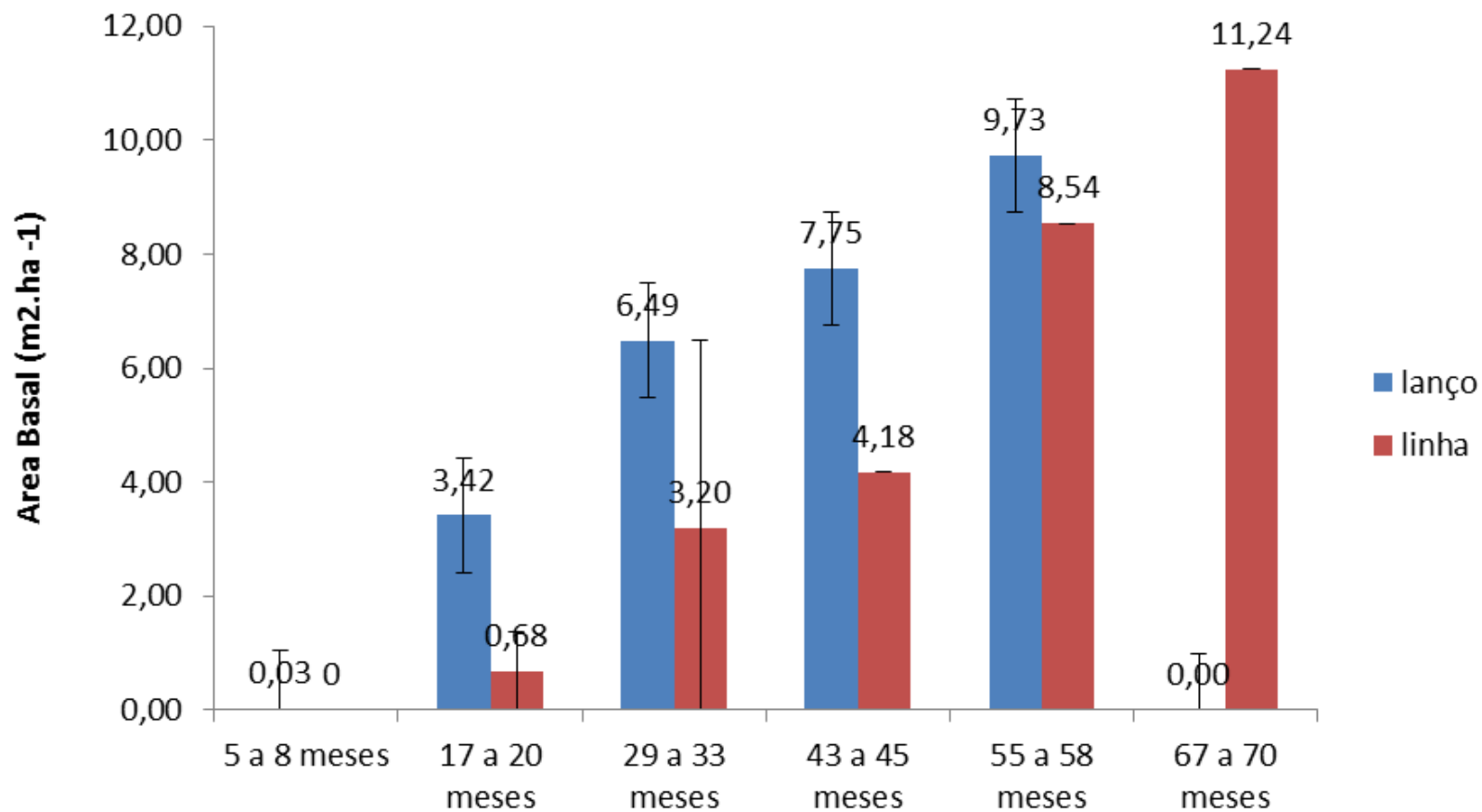
ESPÉCIES CRESCENDO



Muvuca de Sementes







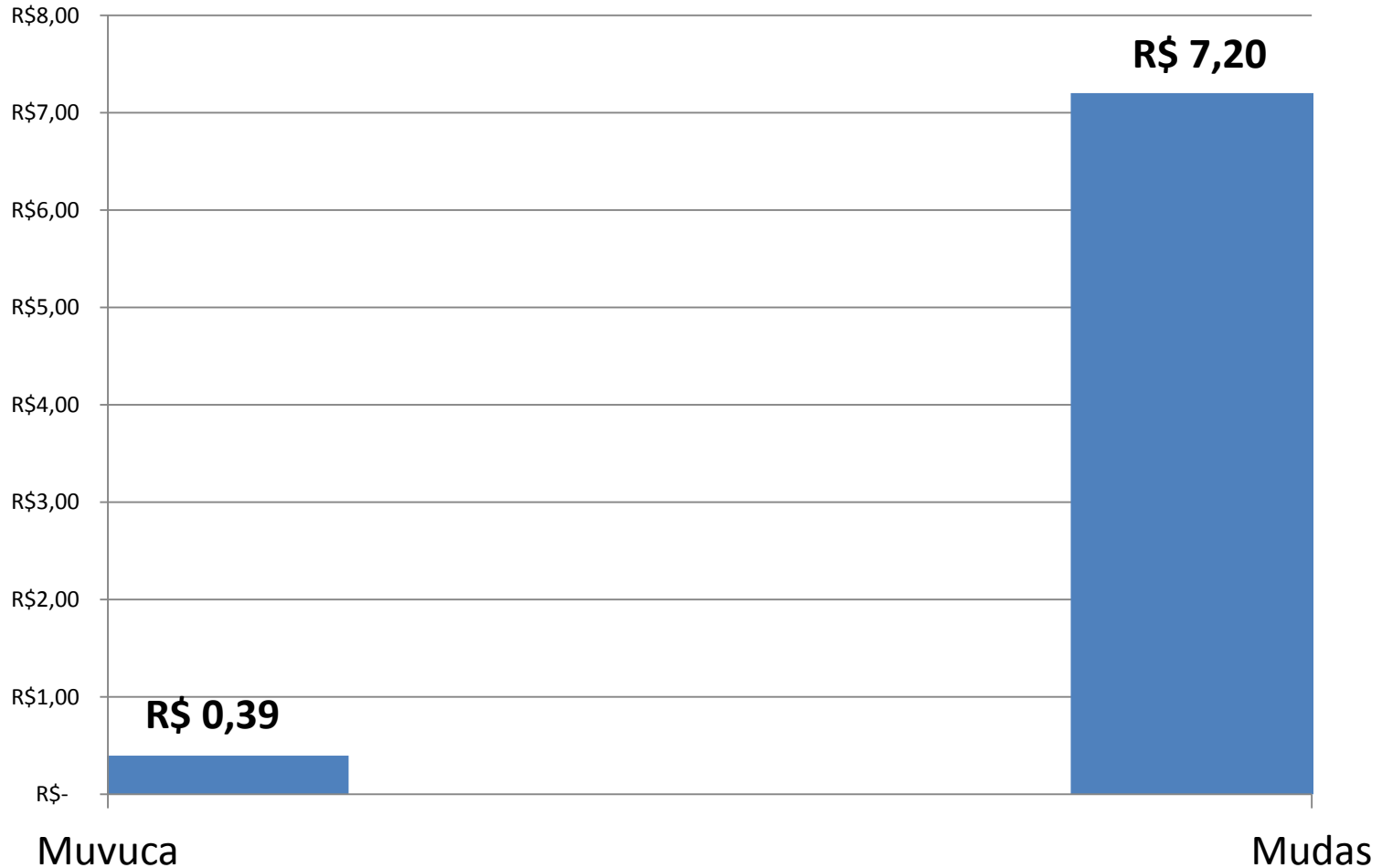
RESULTADOS EM DENSIDADE E CUSTO TOTAL

Técnicas	Plantio de mudas comum (3m x 2m)	Muvuca Xingu/MT (2006-2016)	Muvuca Caçu/GO (2012-2016)	Muvuca Campo Verde/MT (2012)	Muvuca LEM/BA (2012-2014)	Muvuca Aracruz/ES (2012-2016)
Árvores/hectare	1.666	12.614	2.331	1.851	10.292	13.123
R\$/ha	R\$ 12.000 a 58.000	R\$ 5.500	R\$ 8.500	R\$ 1.500*	R\$ 5.080	R\$ 8.571

* Calculado o custo operacional apenas

Muvuca X Muda

Custo/Árvore



Semeadura direta

Sistema radicular inteiro

Aceita herbivoria

Alta tolerância à seca

Recuperação rápida do solo

Fortalece produção de sementes

Viabiliza raleamento de árvores em campo, ficando com as melhores para melhoramento genético (3% das sementes devem chegar à idade adulta, em média)

Plantio de mudas

Sistema radicular danificado

Evita herbivoria

Mortalidade na seca

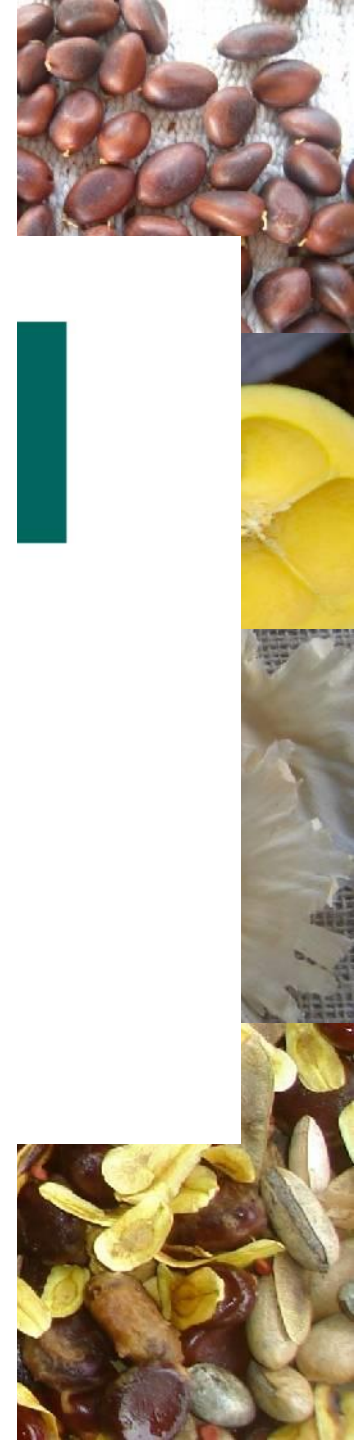
Recuperação lenta do solo

Fortalece viveiros

Dificulta raleamento em campo e para melhoramento genético (90% das mudas devem chegar à idade adulta, em média)

PROGRAMA APP 100 % LEGAL

RESTAURAÇÃO DE APP'S E EDUCAÇÃO AMBIENTAL EM LUÍS EDUARDO MAGALHÃES - BA



Outros Plantios de Muvuca de Sementes por Semeadura Direta Mecanizada no Brasil

Ribeirão Preto/SP

Municípios da BR158/MT

São Félix do Xingu/PA

São Carlos/SP

Piracicaba/SP

Sorocaba/SP

Aracruz/ES

Nortão/MT

Campo Verde/MT

Sinop/MT

Caçu/GO

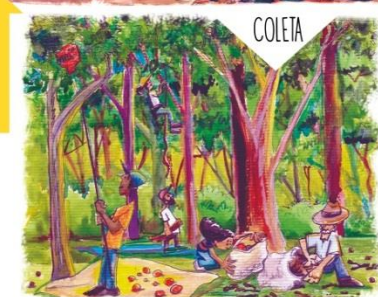
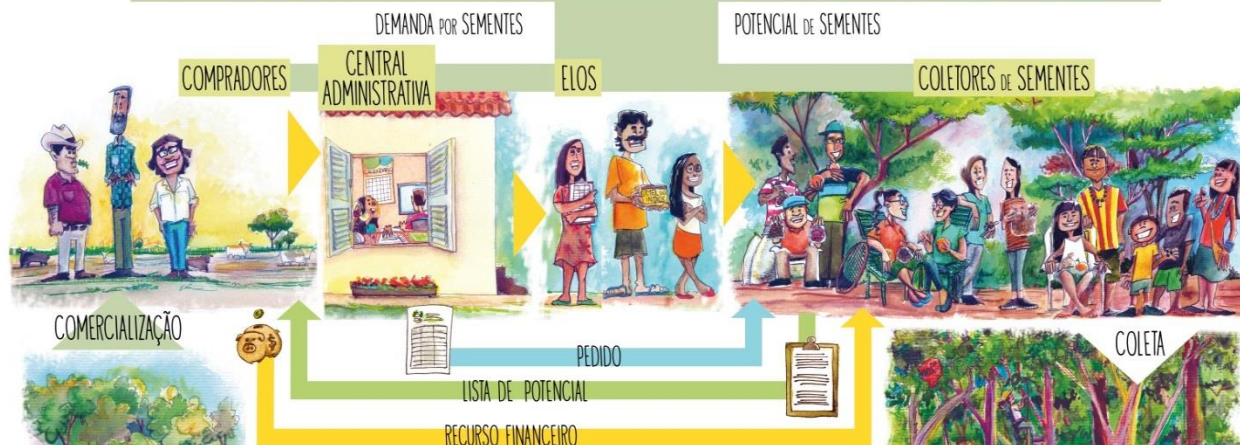
Cassilândia/MS

Alto Paraíso/GO





Associação Rede de Sementes do Xingu





Rede de Sementes do Xingu

17 toneladas/ano de sementes de plantas nativas

22 comunidades envolvidas indígenas e agricultores familiares

200 espécies de plantas sementes do Cerrado e da Amazônia

Rede de Sementes do Xingu

Renda para quem anda na mata

R\$120/dia em média de 20 dias/ano

Tabela de preços pré-combinada
anualmente em encontros dos coletores

Mercado Regional

unindo populações tradicionais, agricultores familiares, grandes proprietários e empreendimentos

parceria:



ASSOCIAÇÃO INDÍGENA
SAPUKUYAWÁ ARAKUNI



Mulheres Kaeté Coletoras de Sementes
TERRA INDÍGENA MARÁWATSÉDÉ



ASSOCIAÇÃO TAPAWIA



Associação
Xingu Sustentável



A Associação Terra Viva de Agricultura
Alternativa e Educação Ambiental (ATV)

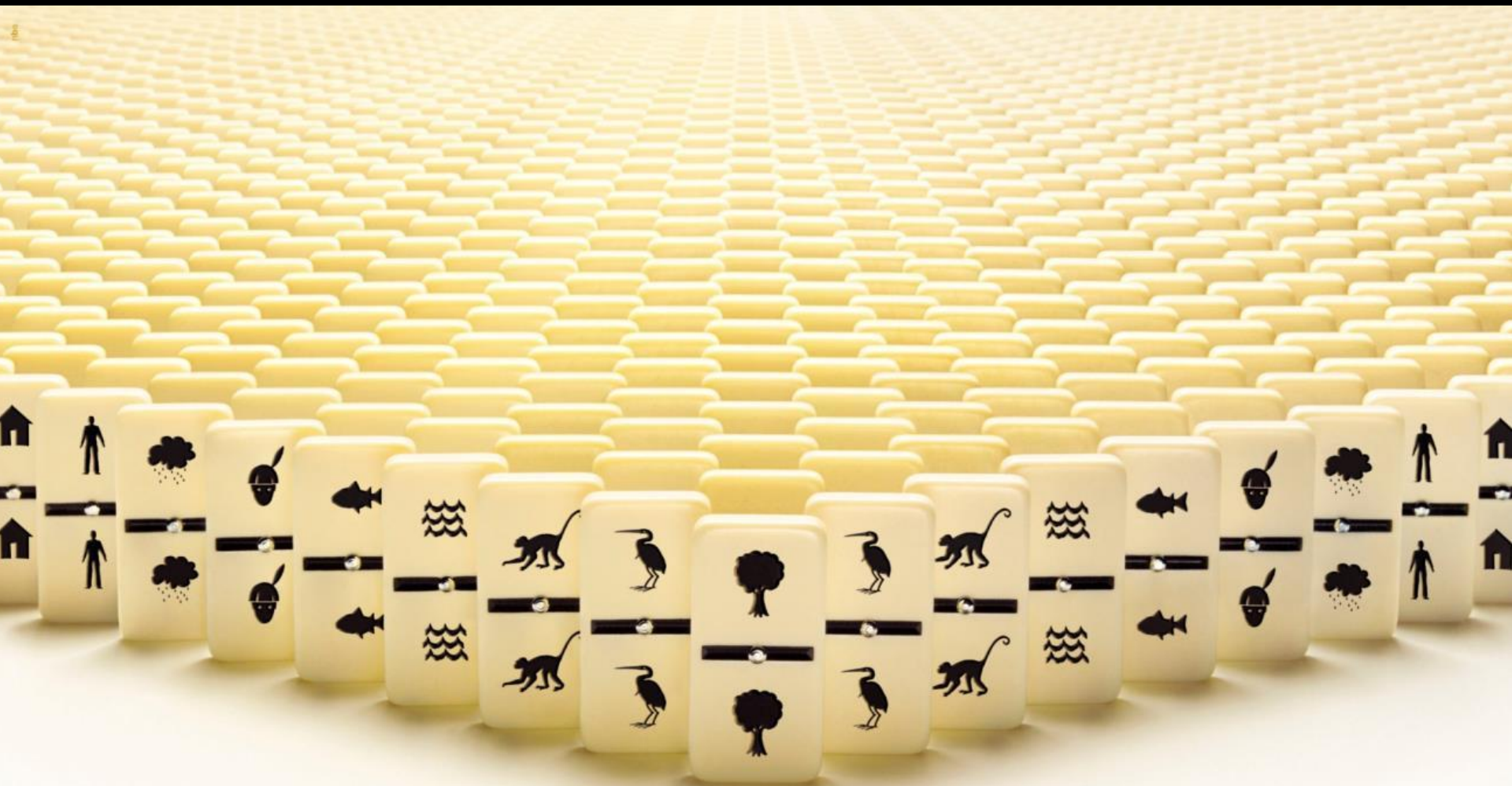


apoio:



MINISTÉRIO DO
MEIO AMBIENTE
MINISTÉRIO DO
DESENVOLVIMENTO SOCIAL
E AGRÁRIO





Equilíbrio socioambiental. Pense bem antes de mexer.

eduardomalta@socioambiental.org
(11) 96360-3328