

PROGRAMA ANTÁRTICO BRASILEIRO

35 anos de presença no Continente Antártico



COMISSÃO INTERMINISTERIAL
PARA OS RECURSOS DO MAR



SECRETARIA DA COMISSÃO
INTERMINISTERIAL PARA OS
RECURSOS DO MAR

PROGRAMA ANTÁRTICO BRASILEIRO

SUMÁRIO

- ✓ O CONTINENTE ANTÁRTICO
- ✓ O PROANTAR
- ✓ OPERANTAR XXXIV e XXXV
- ✓ CONSTRUÇÃO DA NOVA EACF
- ✓ RECURSOS ORÇAMENTÁRIOS





O SEXTO CONTINENTE



Continente dos superlativos

— Abrangência da Antártida

Sul do paralelo 60° S



CARACTERÍSTICAS



- ✓ **95%** de sua superfície é coberta por gelo
- ✓ Espessura média da camada de gelo: 2.700 m
- ✓ **90%** do gelo do planeta
- ✓ **80%** da água doce
- ✓ Grande influência em nosso clima e sobre o regime das marés brasileiras



AS SUAS RIQUEZAS

- ✓ 176 tipos de minerais (jazidas de ouro, ferro, petróleo, etc)
- ✓ Grandes lençóis de gás natural
- ✓ Recursos minerais capazes de atender a economia mundial por 2 séculos - **ÁGUA**
- ✓ Protocolo de Madri congelou a exploração mineral. A partir de 2048, algum Estado Parte pode solicitar alteração desse *status*

PROGRAMA ANTÁRTICO BRASILEIRO

SUMÁRIO

- ✓ O CONTINENTE ANTÁRTICO
- ✓ O PROANTAR
- ✓ OPERANTAR XXXIV e XXXV
- ✓ CONSTRUÇÃO DA NOVA EACF
- ✓ RECURSOS ORÇAMENTÁRIOS





PROGRAMA ANTÁRTICO BRASILEIRO (PROANTAR)

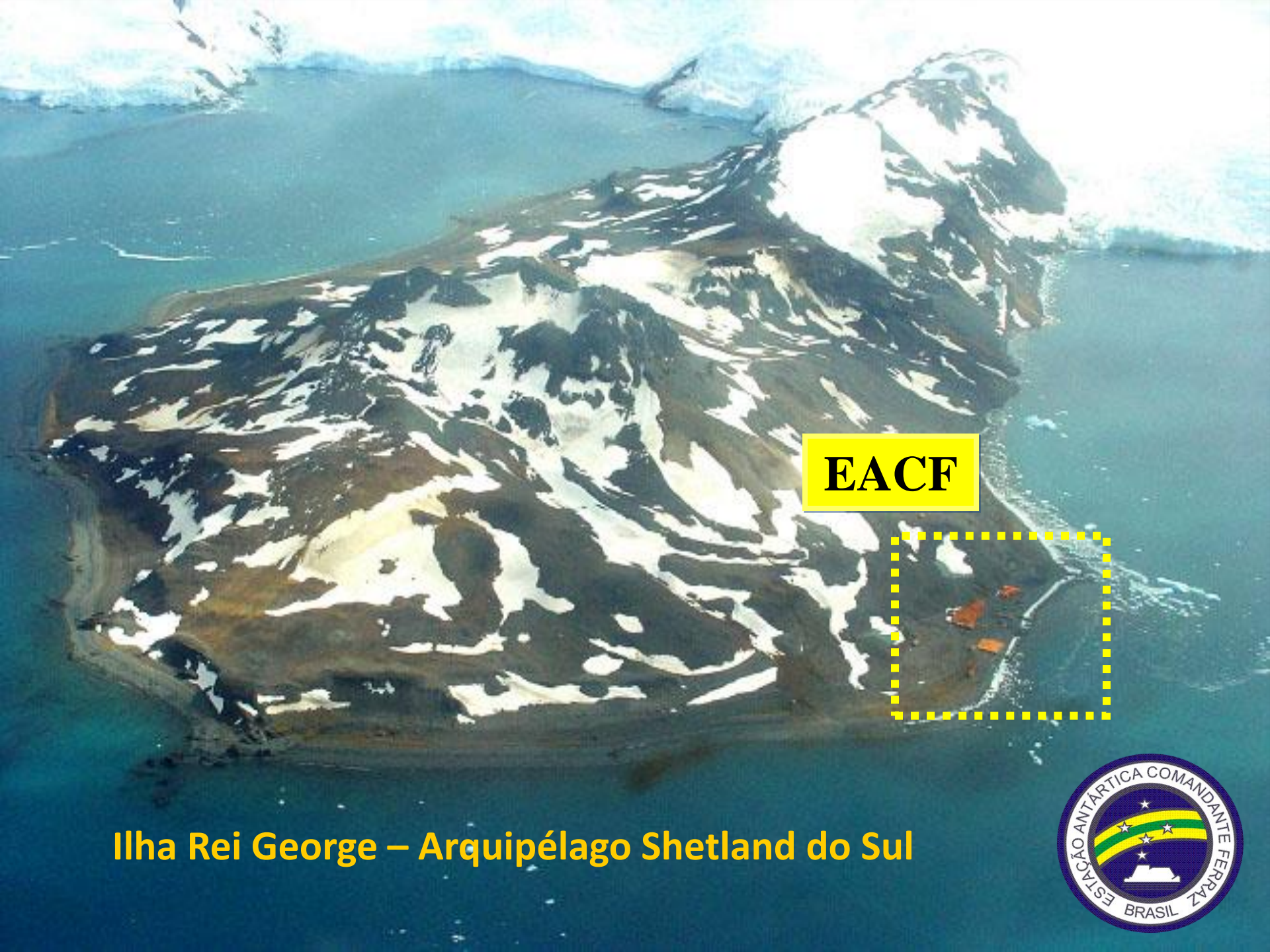
- 1975 – Brasil aderiu ao Tratado da Antártica
- 1982 – Criação do PROANTAR – Decreto nº 86.830
- DEZ/1982 – OPERANTAR I - Primeira Expedição ao Continente Antártico
- SET/1983 – Brasil é aceito como membro consultivo do Tratado
- FEV/1984 – Inauguração da Estação Antártica Comandante Ferraz
- 1986 – Primeira Comissão de Inverno na Antártica



1982 - Viagens dos Navios de Apoio Oceanográfico Barão de Teffé e Professor Besnard



1984
Instalação da EACF



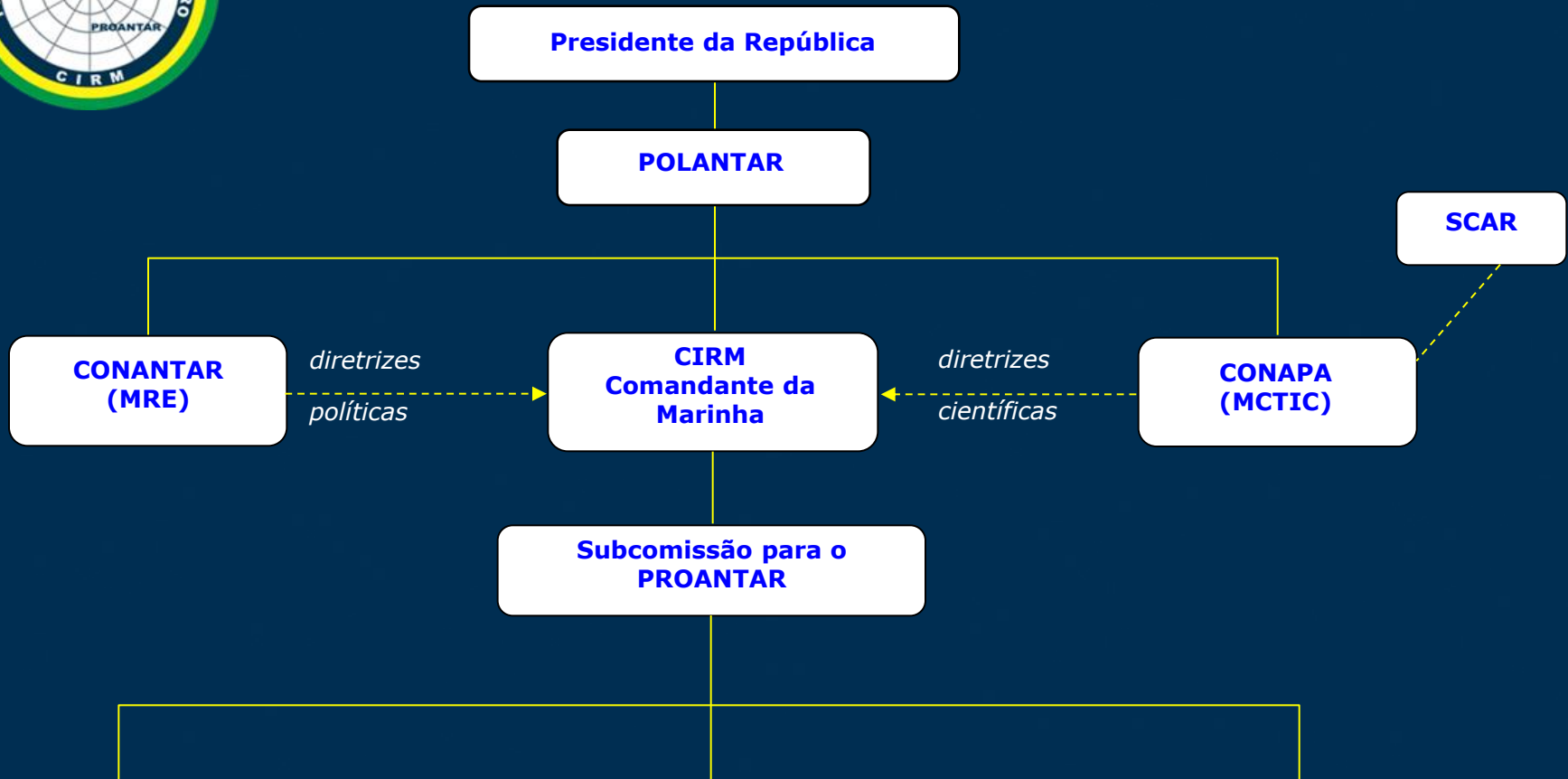
EACF

Ilha Rei George – Arquipélago Shetland do Sul





ORGANOGRAMA DO PROANTAR



Seleção, acompanhamento e Cumprimento das instruções estabelecidas no Protocolo de da pe Madri, ratificado pelo Governo Brasileiro em junho de 1995

Planejamento e a execução das operações antárticas sob o enfoque logístico



OPERANTAR XXXIV e XXXV



OPERANTAR – PROGRAMA ANUAL SIMPLIFICADO

Verão Antártico OUT/MAR

- Atividades de pesquisa, apoio logístico à EACF e manutenção de estruturas de apoio, como refúgios e estações meteorológicas. Grande movimentação de pessoal e material.
- Navios e helicópteros estão presentes, além dos aviões.

Inverno Antártico MAR/OUT

- Não há movimentação de pessoal para a Antártica, apenas lançamento de material por paraquedas.
- Atividades de manutenção da EACF pelo GB e planejamento, seleção e treinamento de pessoal.

Fatores limitadores: vagas na EACF; nos navios e voos de apoio; congelamento do mar; e condições climáticas.



NPo Alte Maximiano

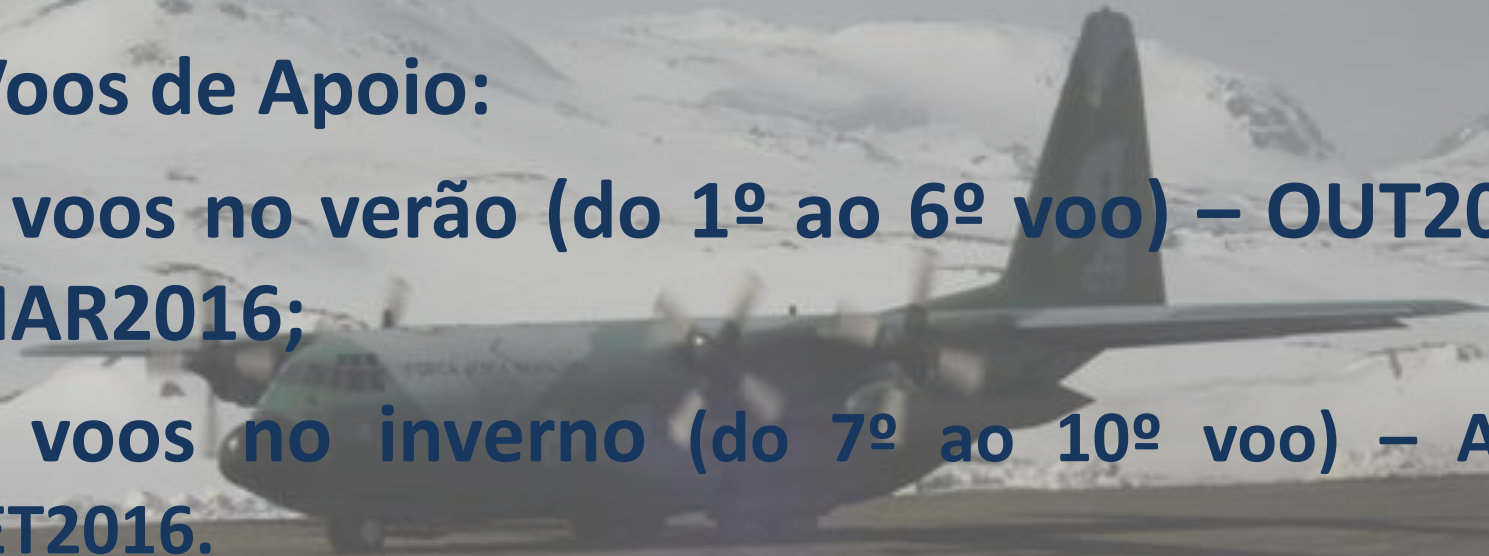


NApOc Ary Rongel

Voos de Apoio Logístico

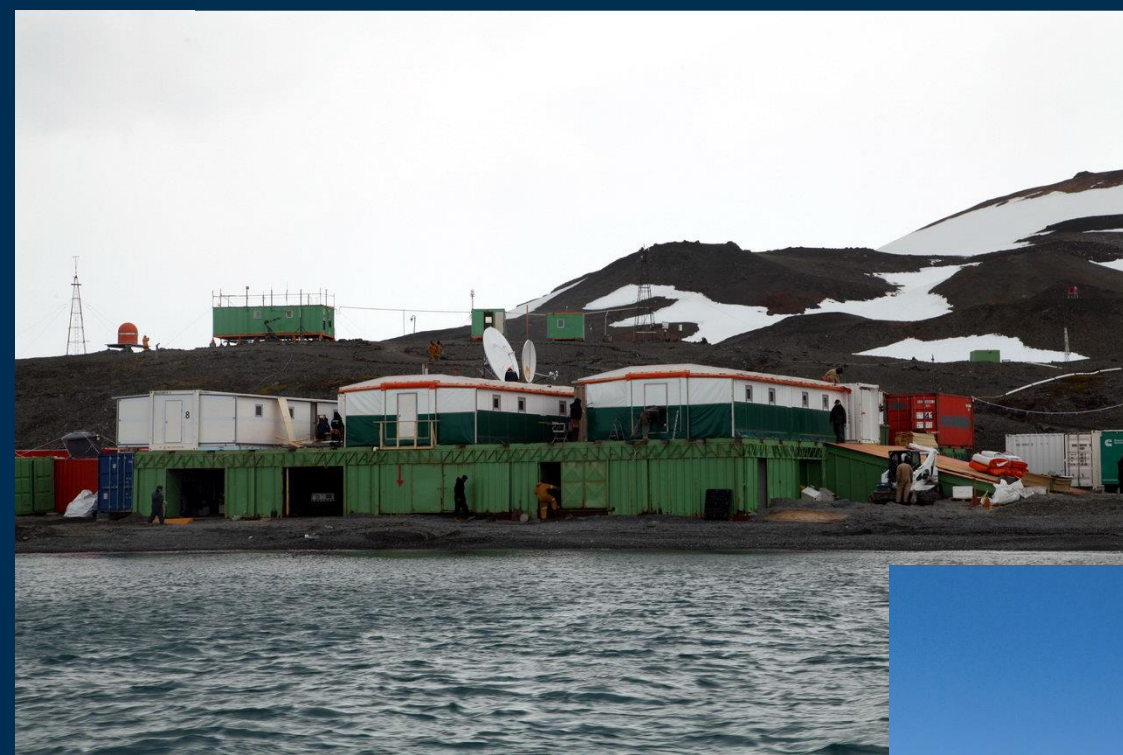
➤ 10 Voos de Apoio:

- ✓ 6 voos no verão (do 1º ao 6º voo) – OUT2015 a MAR2016;
- ✓ 4 voos no inverno (do 7º ao 10º voo) – ABR a SET2016.





MAE





Pesquisas OPERANTAR XXXIV



250 pesquisadores
23 projetos

Oceanografia, física, química e biológica, climatologia, meteorologia, ornitologia, arquitetura, geologia e atmosfera





OPERANTAR XXXV

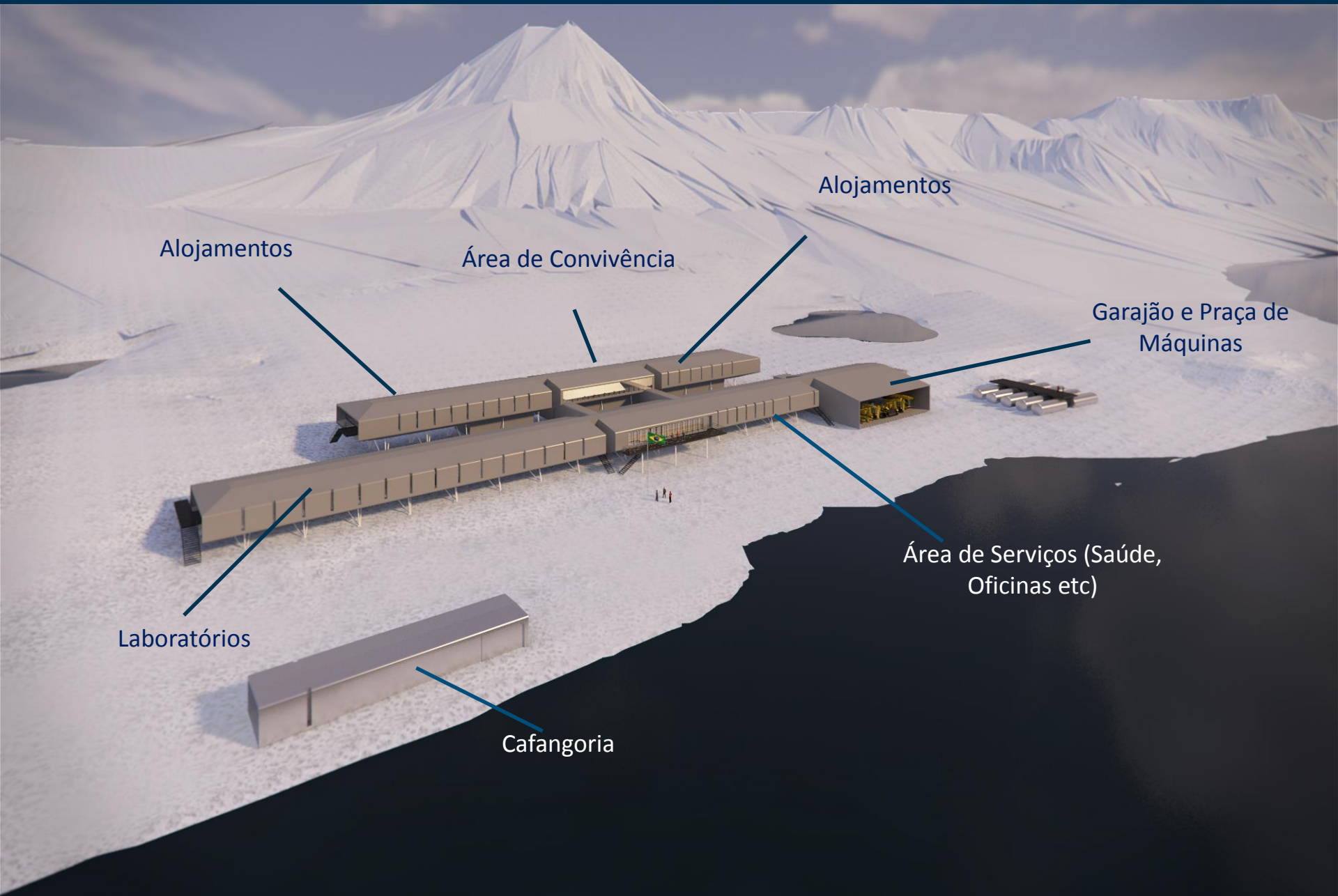


- Grande dificuldade de preparação dos dois Navios
- Continuação da construção da nova EACF
- Retirada do C-130 da FAB acidentado na pista da Base Chilena de FREI
- Previsão de apoio a **24 projetos** científicos de diferentes áreas de conhecimento, distribuídos nos navios e em acampamentos, envolvendo cerca de **200 pessoas**, entre pesquisadores e alpinistas



RECONSTRUÇÃO





Alojamentos

Alojamentos

Área de Convivência

Garajão e Praça de Máquinas

Área de Serviços (Saúde, Oficinas etc)

Laboratórios

Cafangoria

CONSTRUÇÃO DA NOVA ESTAÇÃO ANTÁRTICA COMANDANTE FERRAZ

Verão 2015/2016 - Prospecção geológica-geotécnica e Topografia



Montagem da estrutura de apoio para os ensaios Plate Load Test (PLT).



Checagem dos equipamentos para o ensaio PLT.



CONSTRUÇÃO DA NOVA ESTAÇÃO ANTÁRTICA COMANDANTE FERRAZ VERÃO 2016-2017



Meteorologia/Ozônio

Química

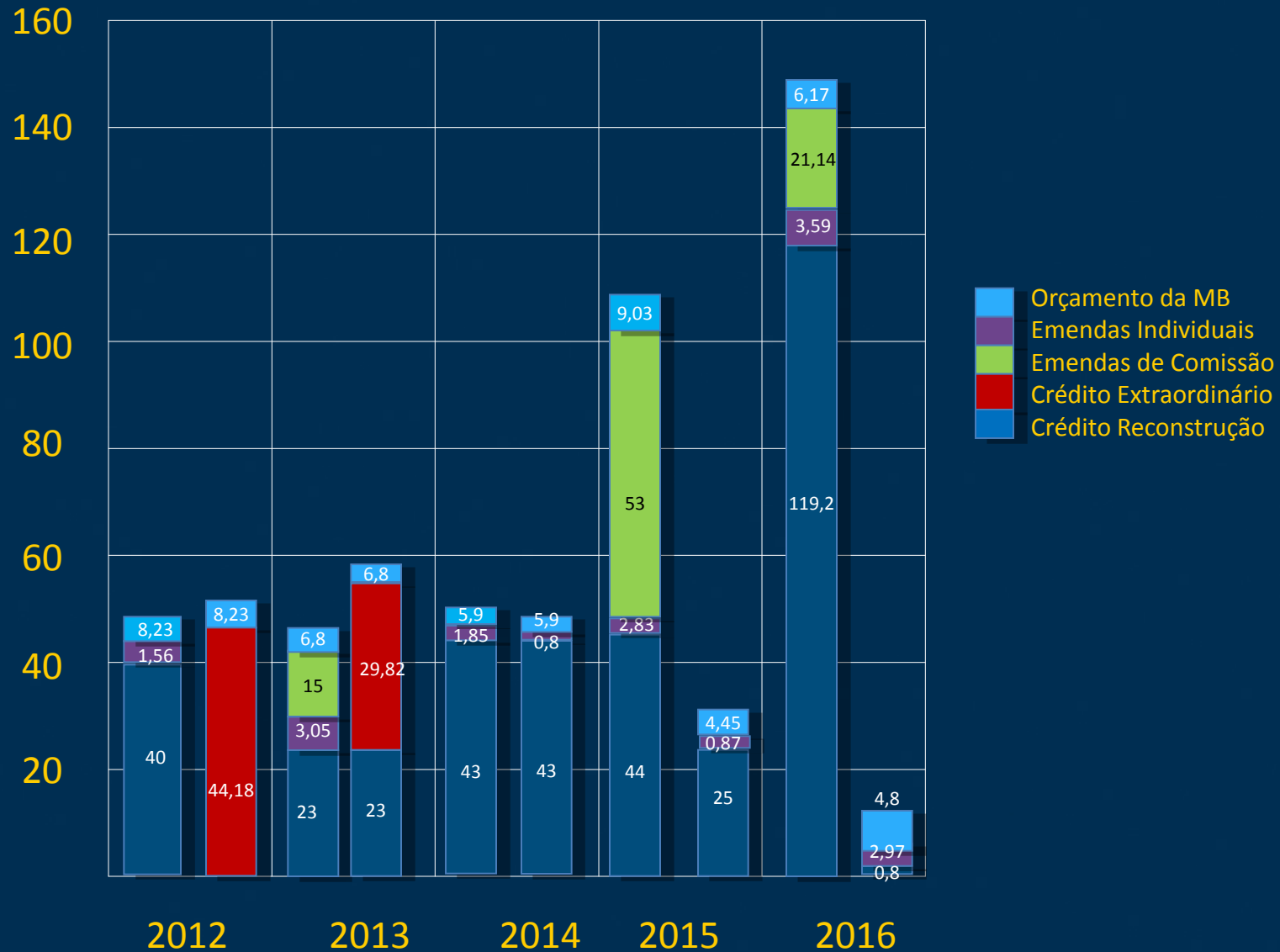
OI

VLF



RECURSOS ORÇAMENTÁRIOS

Detalhamento dos Recursos Orçamentários



Muito Obrigado.



www.mar.mil.br/secirm