

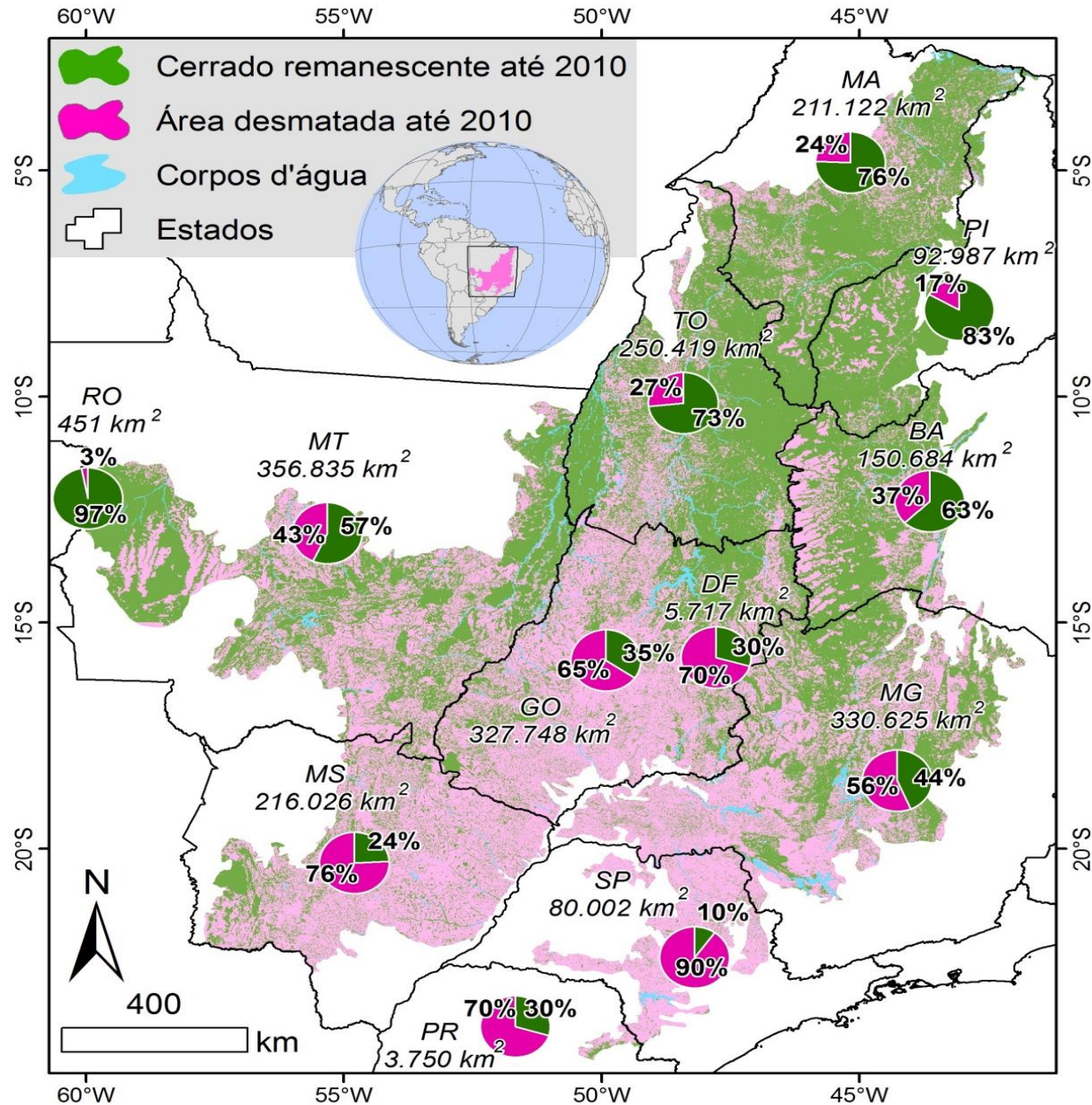


Dinâmica do desmatamento no Cerrado

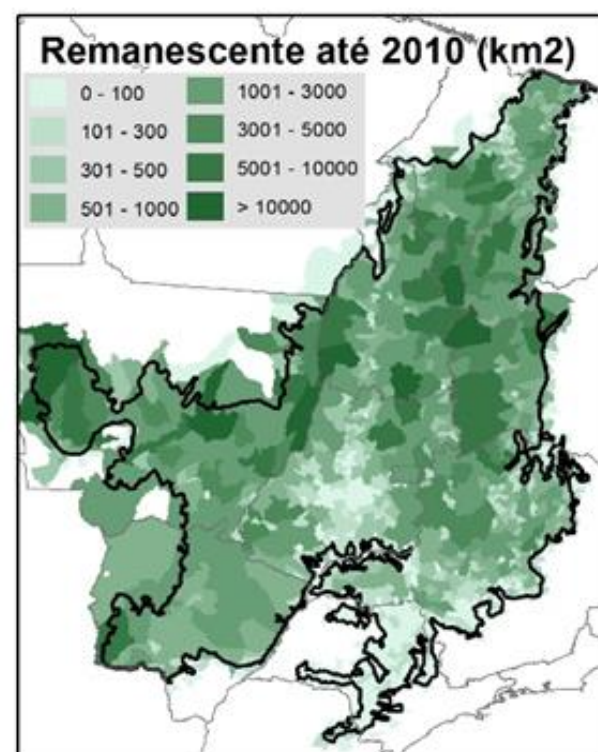
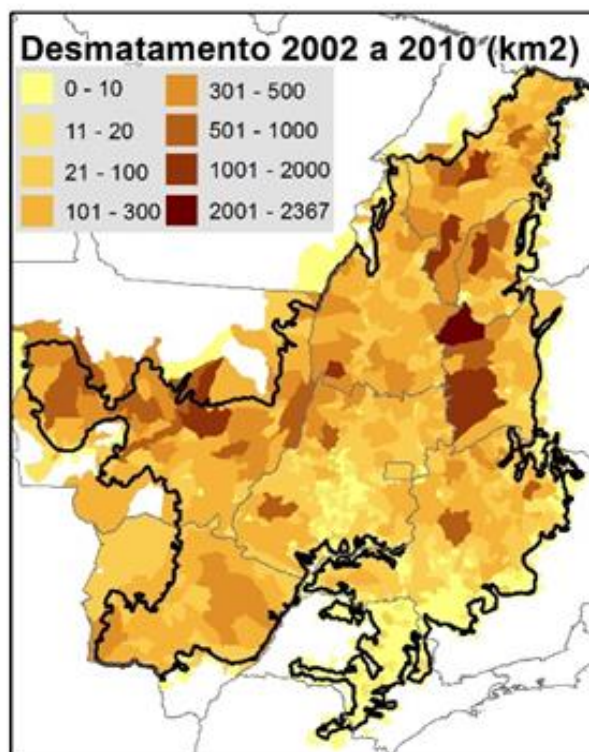
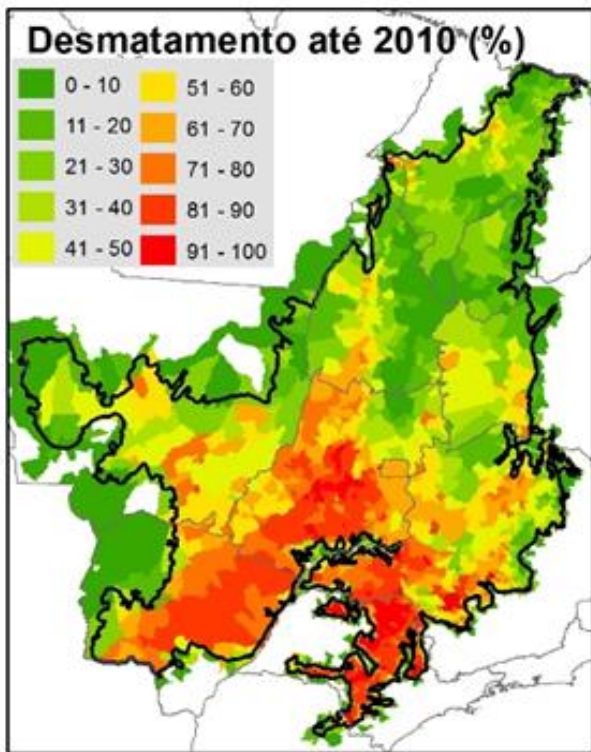
DPCD/SMCQ/MMA

Desmatamento no Cerrado

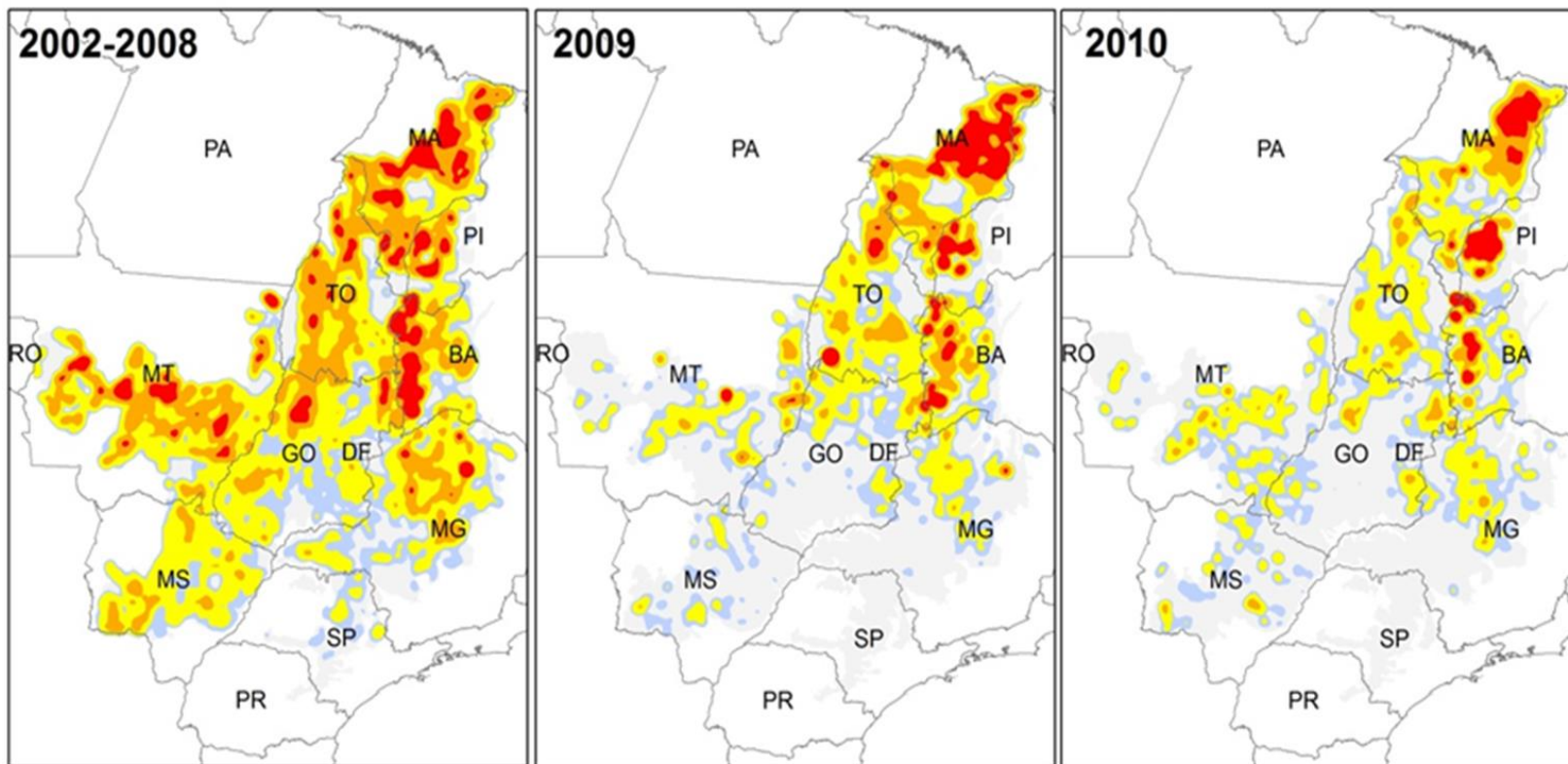
- Área total do bioma: **2.036.448 km²**
- Desmatamento acumulado (2010): **986.711 km² (47%)**
- Desmatamento anual (2010): **6.469 km² (0,32%)**



Dinâmica do Desmatamento



Dinâmica do Desmatamento



Densidade média de desmatamento entre 2002-2008

Densidade de desmatamento em 2009

Densidade de desmatamento em 2010

Densidade de desmatamento (km^2) em círculo com raio de 40 km

Baixa (17 - 34)

Alta (92 - 183)

Cerrado

Média (34 - 92)

Muito alta (> 183)

Estados

1,000

km



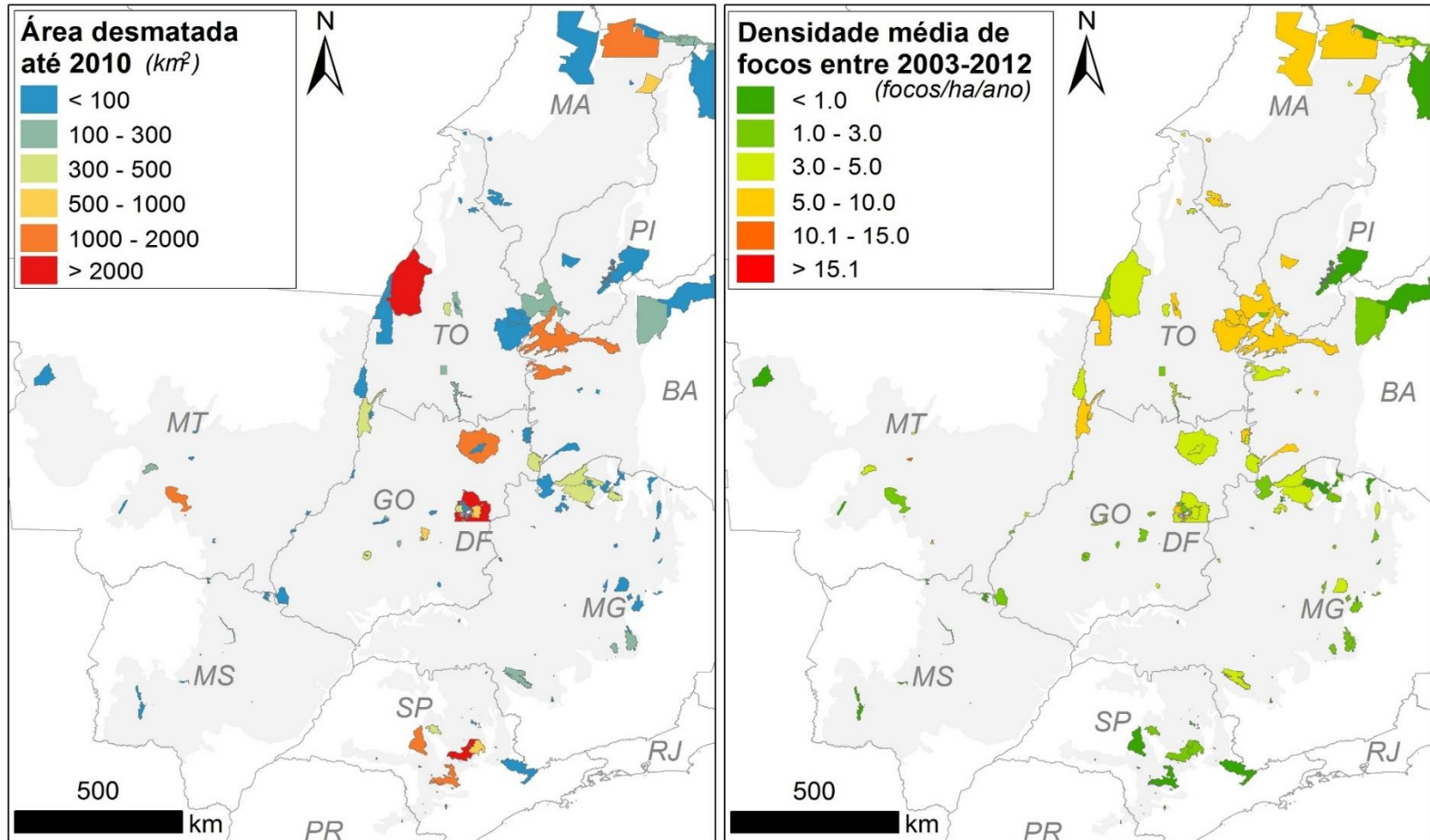
Dinâmica do Desmatamento

Estado	Desmatamento (km ²)					Remanescente 2010 (km ²)
	até 2002	2003-2008	2008-2009	2009-2010	até 2010	
GO		10.196	664	594	214.132	113.616
MG	75%	9.706	535	524	186.109	144.516
MS		6.758	241	310	163.993	52.033
MT		18.050	834	770	154.210	202.625
SP		71.152	904	8	3	72.067
TO	51.552				66.487	183.933
BA	44.699	46%	70%	66%	56.053	94.631
MA	32.401				51.578	159.545
PI	9.425				15.403	77.585
DF	3.938	85	1	5	4.029	1.689
PR	2.624	2	1	1	2.629	1.121
RO	5	8	1	0	14	437
PA	8	0	0	0	8	187
Total	885.017	86.074	7.636	6.469	986.711	1.039.854

Dinâmica do Desmatamento

Nº	MUNICÍPIO	UF	Desmatamento				Remanescente		
			2003-2008	2009	2010	Total	%	km²	%
1	FORMOSA DO RIO PRETO	BA	2026,3	197,2	143,8	5684,8	35,1	10506,2	64,9
2	SAO DESIDÉRIO	BA	1349,4	123,7	119,9	6534,7	44,1	8274,1	55,8
3	CORRENTINA	BA	1288,2	124,9	36,2	4888,5	40,3	7230,1	59,6
4	BAIXA GRANDE DO RIBEIRO	PI	704,4	168,1	394,1	2287,2	29,3	5518,9	70,7
5	PARANATINGA	MT	1071,9	107,0	66,9	5913,1	24,4	10607,5	43,9
6	JABORANDI	BA	1043,2	131,4	33,6	3443,4	36,3	6056,5	63,8
7	BALSAS	MA	880,8	93,1	85,2	3353,0	25,5	9771,2	74,4
8	BARRA DO CORDA	MA	900,6	102,4	30,8	2098,3	26,3	5865,8	73,7
9	SANDOLÂNDIA	TO	190,5	829,2	8,7	1737,3	49,2	1775,4	50,3
10	NOVA UBIRATÃ	MT	784,5	18,2	25,2	3083,1	24,3	1987,5	15,7
11	BARREIRAS	BA	625,1	110,6	88,4	3623,8	45,9	4264,1	54,0
12	BRASNORTE	MT	803,5	7,2	6,0	2852,3	17,9	3846,5	24,1
13	URUÇUÍ	PI	548,3	50,6	203,5	2540,9	30,1	5889,4	69,7
14	GRAJAÚ	MA	593,8	102,3	68,2	1958,2	26,4	4926,1	66,5
15	SAPEZAL	MT	698,4	13,5	21,6	4956,2	36,5	8609,6	63,3

Desmatamento em UC



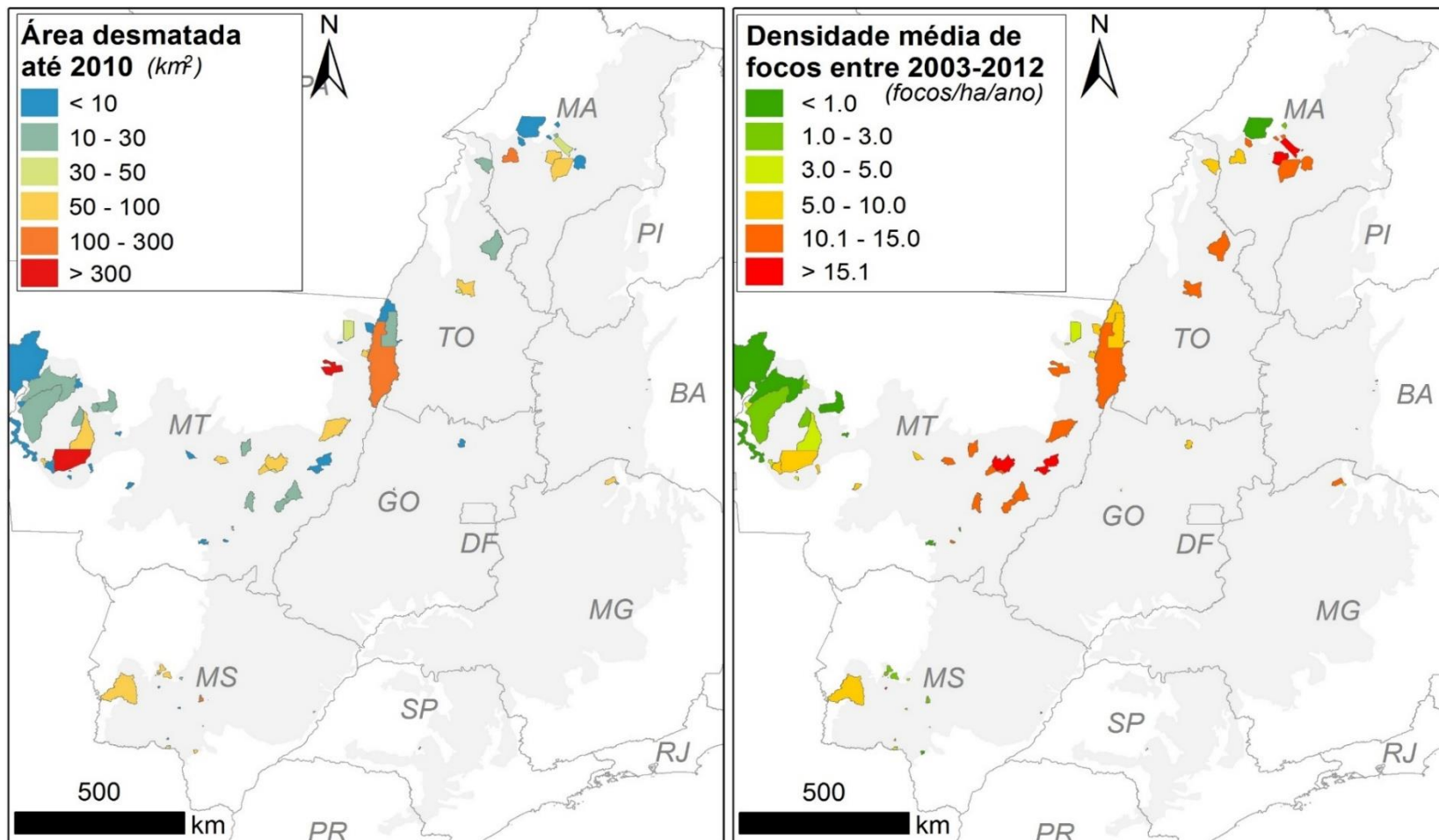
Das 192 UC's do Cerrado 56 são APAs, que correspondem a 63% da área de UC's do bioma. Entre as 30 UC's mais desmatadas, 29 são APA's e apenas 1 de Proteção Integral, o Parque Nacional da Serra da Canastra. Apenas 2% da área do bioma recai sobre áreas de proteção integral.

Desmatamento em UC

As 10 UC mais desmatadas

ID	Nome	Esfera	UF	Área (km ²)	Desmatamento até 2010		Densidade de focos	
					(km ²)	(%)	2003-2012	2012
1	APA Ilha do Bananal/Cantão	Estadual	TO	15.693,2	6.441,4	41,0	5,4	3,3
2	APA do Planalto Central	Federal	DF/ GO	5.034,2	2.834,6	56,3	5,0	4,9
3	APA Corumbataí, Botucatu e Tejuπά Perimetro Corumbataí	Estadual	SP	2.756,2	2.398,9	87,0	2,0	0,5
4	APA do Rio Preto	Estadual	BA	11.468,7	1.623,0	14,2	8,7	11,7
5	APA Bacia do Rio De Janeiro	Estadual	BA	3.003,1	1.548,9	51,6	3,9	5,8
6	APA de Upaon-Açu / Miritiba / Alto Preguiças	Estadual	MA	9.152,9	1.436,2	15,7	5,7	4,7
7	APA Pouso Alto	Estadual	GO	8.394,9	1.274,2	15,2	4,8	6,0
8	APA Corumbataí Botucatu Tejuπά Perimetro Botucatu	Estadual	SP	1.374,3	1.228,5	89,4	0,7	0,7
9	APA Rio Batalha	Estadual	SP	1.342,0	1.145,4	85,4	1,3	0,7
10	APA da Chapada dos Guimarães	Estadual	MT	2.534,5	1.052,1	41,5	2,5	1,6

Desmatamento em TI



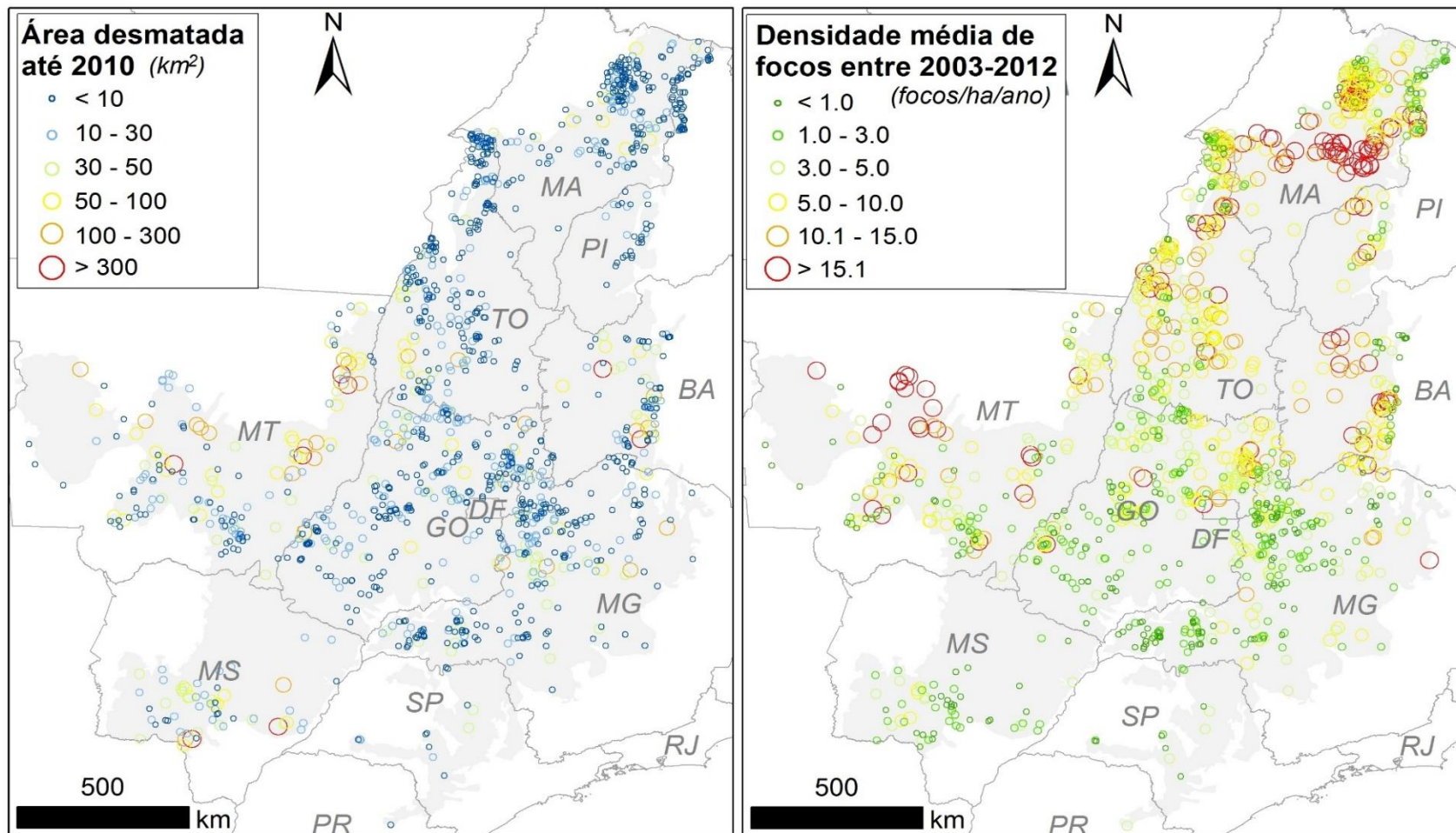
São 95 TIs, cobrindo cerca de 90.000 km² do bioma (menos de 5% do total). O desmatamento total em TI's, até 2010, não chega a 3.500 km², sendo, portanto, inferior a 4% da área de TI no bioma, ou 0,2% da área total do bioma.

Desmatamento em TI

As 10 TI mais desmatadas

ID	Nome	Área (km ²)	UF	Desmatamento até 2010		Densidade de focos	
				(km ²)	(%)	2003-2012	2012
1	Paresi	5625,6	MT	730,6	13,0	6,1	7,4
2	Maraiwatsede	625,8	MT	308,0	49,2	10,0	3,8
3	Krikati	1450,7	MA	185,4	12,8	7,8	17,0
4	Buriti	171,8	MS	114,9	66,9	2,0	0,0
5	Parque do Araguaia	13594,2	TO	110,8	0,8	10,1	16,6
6	Utiariti	4098,0	MT	98,0	2,4	3,2	3,4
7	Porquinhos	3012,6	MA	88,4	2,9	10,2	17,0
8	Cachoeirinha	129,0	MS	84,7	65,7	1,3	3,9
9	Taunay-Ipegue	138,7	MS	78,6	56,7	2,0	4,1
10	Pimentel Barbosa	3276,5	MT	75,8	2,3	10,3	10,9

Desmatamento em Assentamento



São 1.351 assentamentos de reforma agrária no bioma Cerrado. A área total é de quase 60.000 km², o que equivale a 3% do bioma. Pouco mais de 23.000 km² de Cerrado foram desmatados até 2010, quase 40% da área total de assentamentos.

Desmatamento em Assentamento

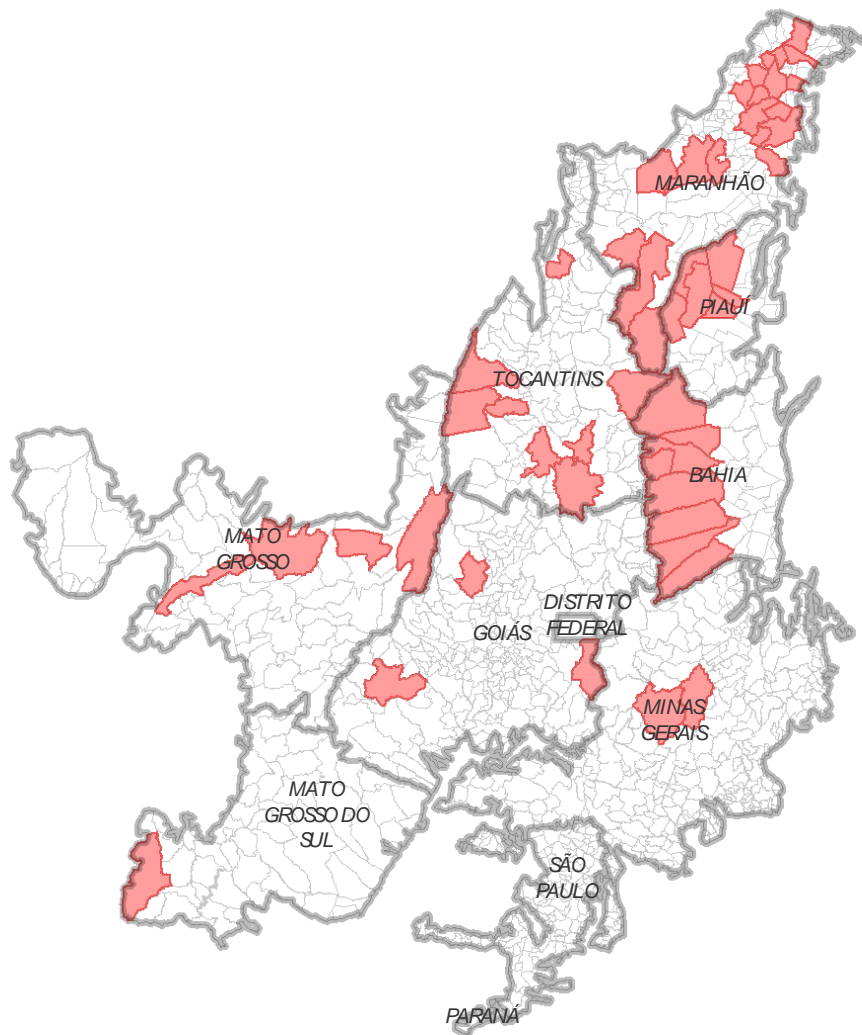
Os 10 Assentamentos mais desmatados

ID	Nome	UF	Área (km ²)	Desmatamento até 2010		Densidade de focos	
				(km ²)	(%)	2003-2012	2012
1	PA Macife	MT	1.248,3	597,7	47,9	12,6	4,6
2	PA Angical I	BA	529,7	286,1	54,0	10,7	10,4
3	PA Feirinha/Marrequeiro	BA	255,7	237,8	93,0	6,8	2,0
4	PA Itamarati - Amffi	MS	257,6	217,3	84,3	1,9	0,0
5	PA Coqueiral	MT	556,0	214,9	38,7	6,4	0,2
6	PA Teijin	MS	275,7	209,1	75,8	2,8	6,2
7	PDS Bordolândia	MT	563,8	203,3	36,1	16,0	33,3
8	PA Safra	MT	293,9	202,9	69,0	2,1	0,7
9	PA Itamarati II Fetagri	MS	245,6	196,9	80,2	3,6	0,0
10	PA Piratininga	MT	295,7	192,9	65,3	11,5	1,7

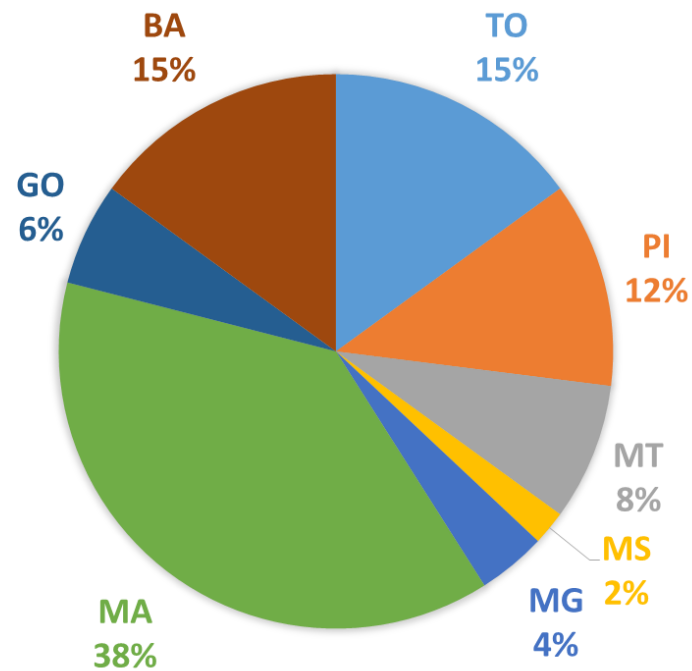
PPCerrado (*Municípios prioritários*)

- Priorização territorial para intensificação das ações (Portaria MMA Nº 97/2012)
- Municípios que apresentem os seguintes critérios cumulativos:
 1. Desmatamento observado entre os anos de 2009 e 2010 superior a 25 km²; e
 2. Áreas de vegetação nativa remanescente superior a 20% da área do município ou presença de áreas protegidas (TI, UCs e Quilombos)

PPCerrado (Municípios prioritários)



MUNICÍPIOS PRIORITÁRIOS POR ESTADOS



Desafios

- Estrutura para o monitoramento periódico do bioma
- Implementação do Código Florestal (validação CAR, PRA, PRADAs, suporte à recuperação)
- Monitoramento do PPCerrado e a proposição de novas ações
- Importância do fomento X comando e controle (*terras privadas, custo de oportunidade mais alto*)
- Funcionamento de instrumentos fiscais de apoio (*CRAs, ITR, suporte à criação de RPPNs*)
- Alinhamento das ações do PPCerrado a uma visão estratégica de desenvolvimento territorial