

CÂMARA DOS DEPUTADOS

- COMISSÃO DE MEIO AMBIENTE E DESENVOLVIMENTO SUSTENTÁVEL
- FRENTE PARLAMENTAR AMBIENTALISTA
- ECODATA

BIOMA CERRADO - NORMAS DE CONSERVAÇÃO E USO SUSTENTÁVEL



Mesa redonda - O fortalecimento dos comitês de bacias hidrográficas e da gestão das águas no Cerrado



ECODATA



Importância do Cerrado?

Valorização dos Povos do Cerrado

Biodiversidade do Cerrado X endemismo

Fitofisionomias: Florestal/ Savânica/ Campestre

Bioma de Ligação

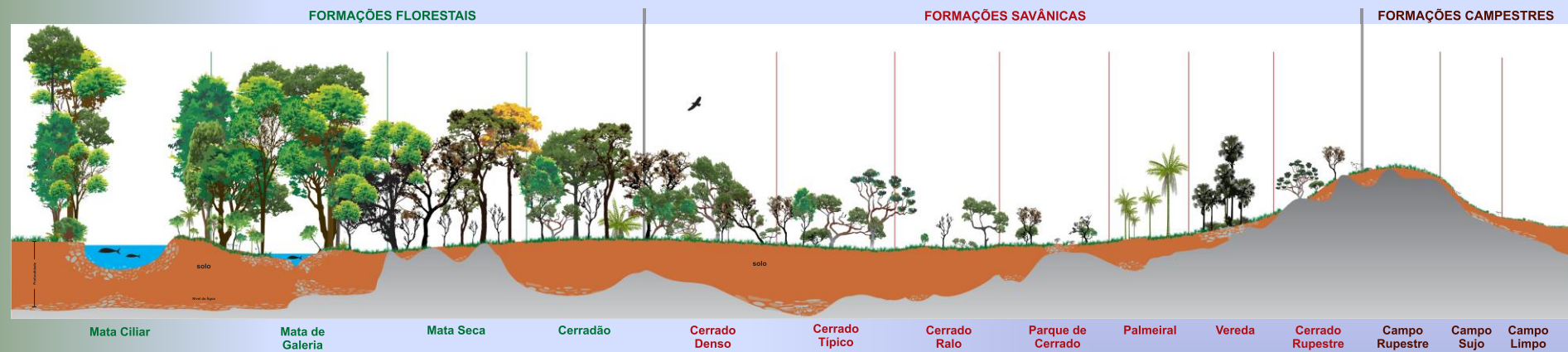
- Produção de água
- Região de Nascentes
- Berço das Águas
- Caixa D'água ou a torneira



ECODATA



FITOFISIONOMIAS DO BIOMA CERRADO



Fonte: Adaptado Ribeiro & Walter (1998).



Ministério da
Agricultura, Pecuária
e Abastecimento





ECODATA



Importância do Cerrado?

- Zona de recarga
- Aquíferos expressivos
- Rios Voadores
- Fixação de GEE
- Exportador de Recursos Naturais
- Fornecedor de mão de obra
- Economia alicerçada em número pequeno culturas (introduzidas)



ECODATA



O que temos feito para a sustentabilidade do Cerrado?

Contabilidade Geração capital x fixação da riqueza

- Consumo Consciente
- Tributação: social e ambiental
- PSA
- Desmatamento controlado
- Políticas Publicas adequadas ao Bioma



ECODATA



O que temos feito para a sustentabilidade do Cerrado?

- Premiando a Eficiência
- Programa de Recuperação de APP e Reserva Legal
- Programa de proteção especial às áreas de recargas hídricas
- Assistência Técnica de qualidade
- Capacitação agricultores e trabalhadores
- Pesquisa e transferência de tecnologia



ECODATA



O que temos feito para a sustentabilidade do Cerrado?

- Criando UC e Corredores Ecológicos
- Protegendo as áreas prioritárias de Conservação
- Aumento da concentração de renda
- Produção e consumo de frutos e produtos do Cerrado
- Divulgação e campanhas de valorização do Cerrado



ECODATA



E os nossos Recursos Hídricos?

Gestão de Recursos Hídricos





SNIRH Planos de recursos hídricos.

Detalhes Adicionar Mapa Base

Salvar Compartilhar Imprimir Medir Marcadores Localizar endereço ou lugar

Planos de recursos hídricos.

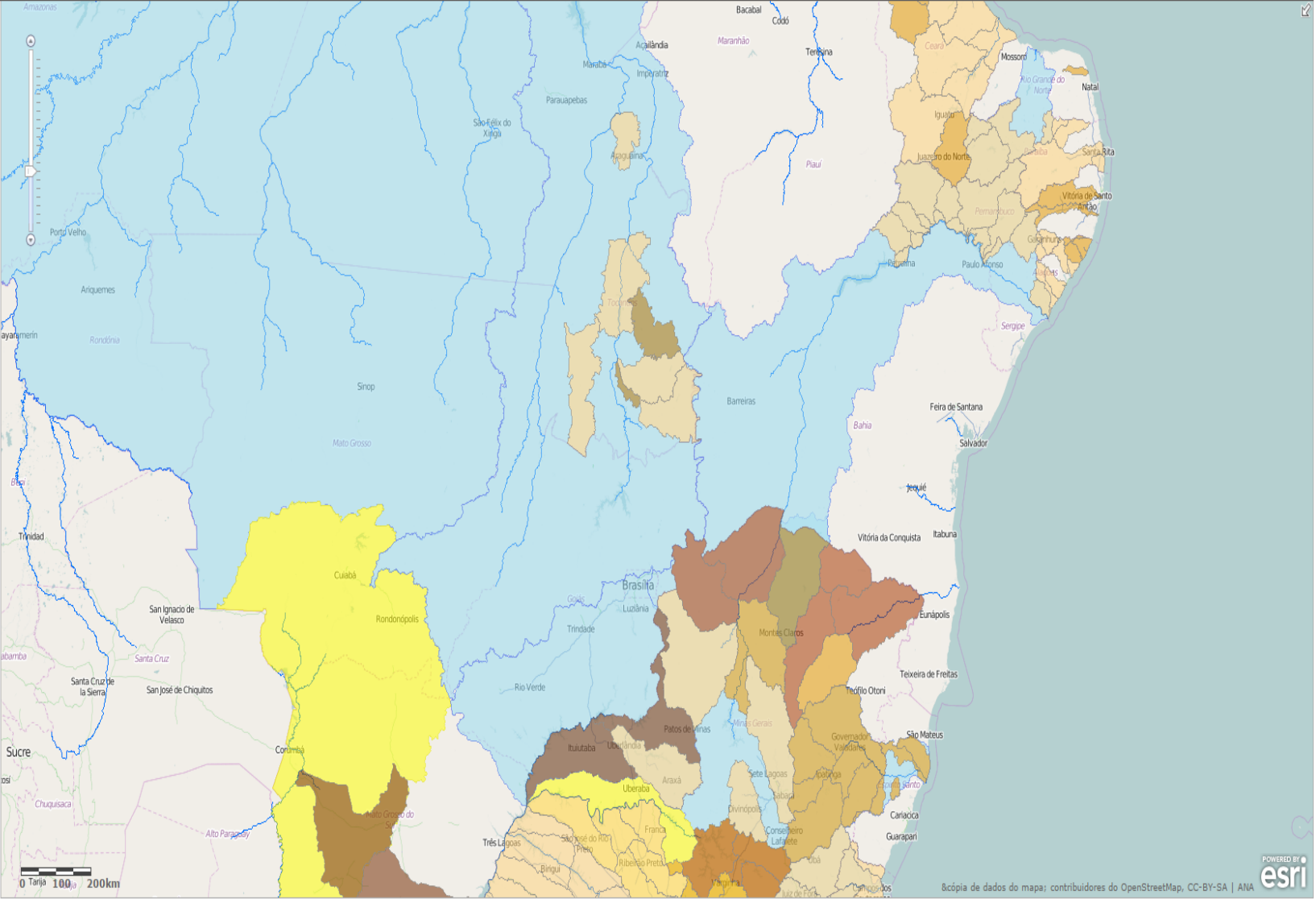
Área de abrangência e situação dos planos de recursos hídricos estaduais, interestaduais e dos planos de bacias de rios estaduais.

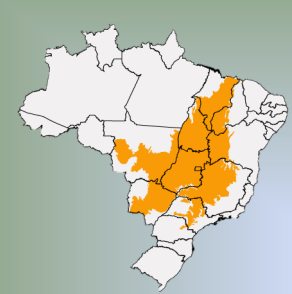
Web Map por paulo.santos
Última Modificação: 19 de março de 2015

☆☆☆☆☆ (0 avaliações, 0 comentários, 604 visualizações)

Mais Detalhes...

Crie seu próprio mapa
Adicione neste mapa
Crie um novo mapa





ECODATA



- CBH dos Rios Corumbá, Veríssimo e porção goiana do Rio São Marcos
- CBH do Rio Turvo e dos Bois
- Baixo Paranaíba
- Rio Vermelho
- Meia Ponte
- CERH/CEMA?
- Plano?
- Enquadramento?



ECODATA



- Arco da Nascentes

Bioma Cerrado

Arco das Nascentes





Obrigado!

Donizete Tokarski

donizete@ecodata.org.br

61 2104-4444

