

EVENTO PREPARATÓRIO DA 21ª
CONFERÊNCIA DAS PARTES DA
CONVENÇÃO DAS NAÇÕES UNIDAS
SOBRE MUDANÇAS CLIMÁTICAS -
COP 21

Florestas e Clima

Brasília, 29 de Setembro de 2015

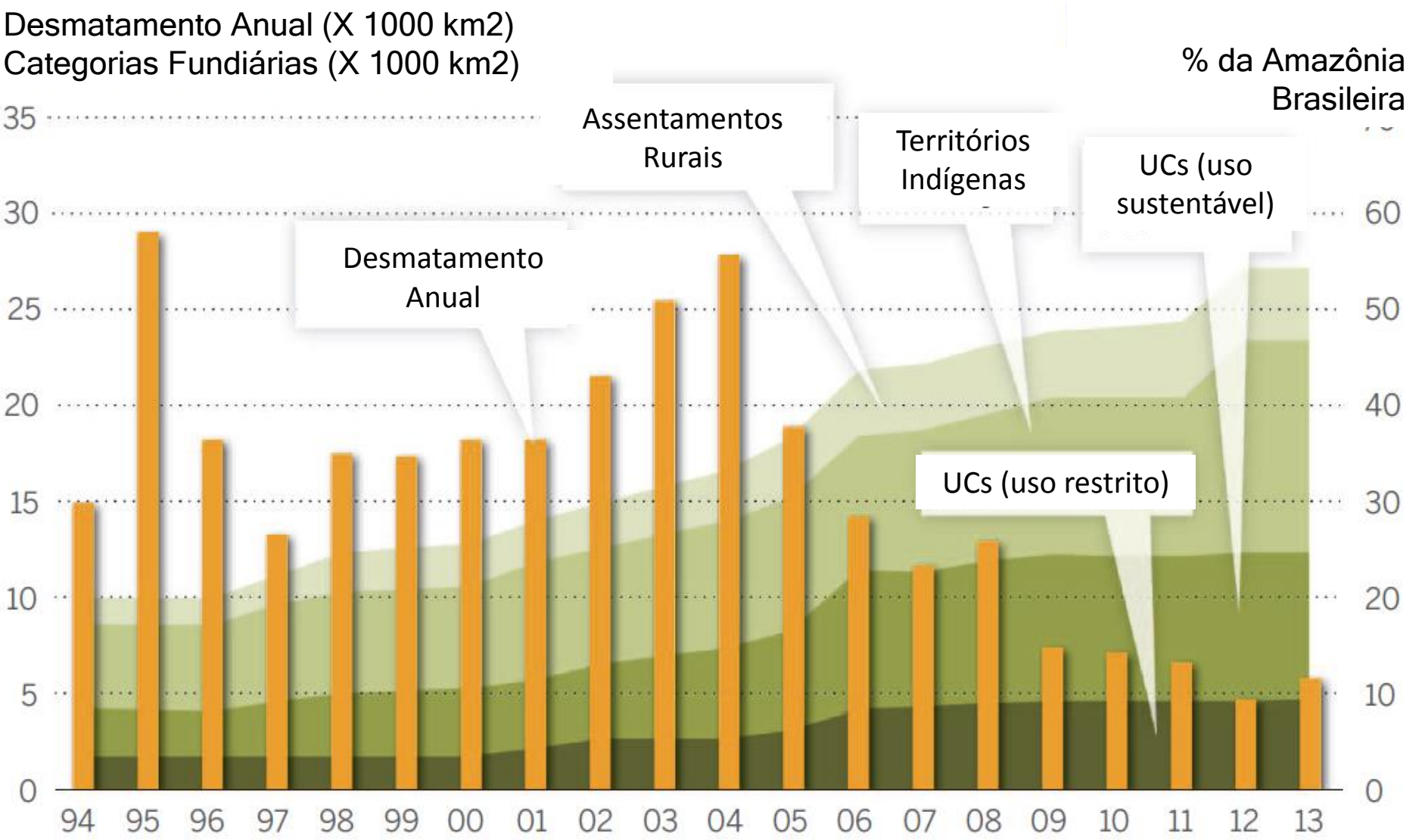


www.ipam.org.br

Apresentação:

Paulo Moutinho

Pesquisador Sênior IPAM
moutinho@ipam.org.br



Fonte: Nepstad D., D. McGrath, C. Stickler, A. Alencar, A. Azevedo et al. 2014. Science 344, 1118.

1990




TIs – 54




Área - 10.623.407 ha

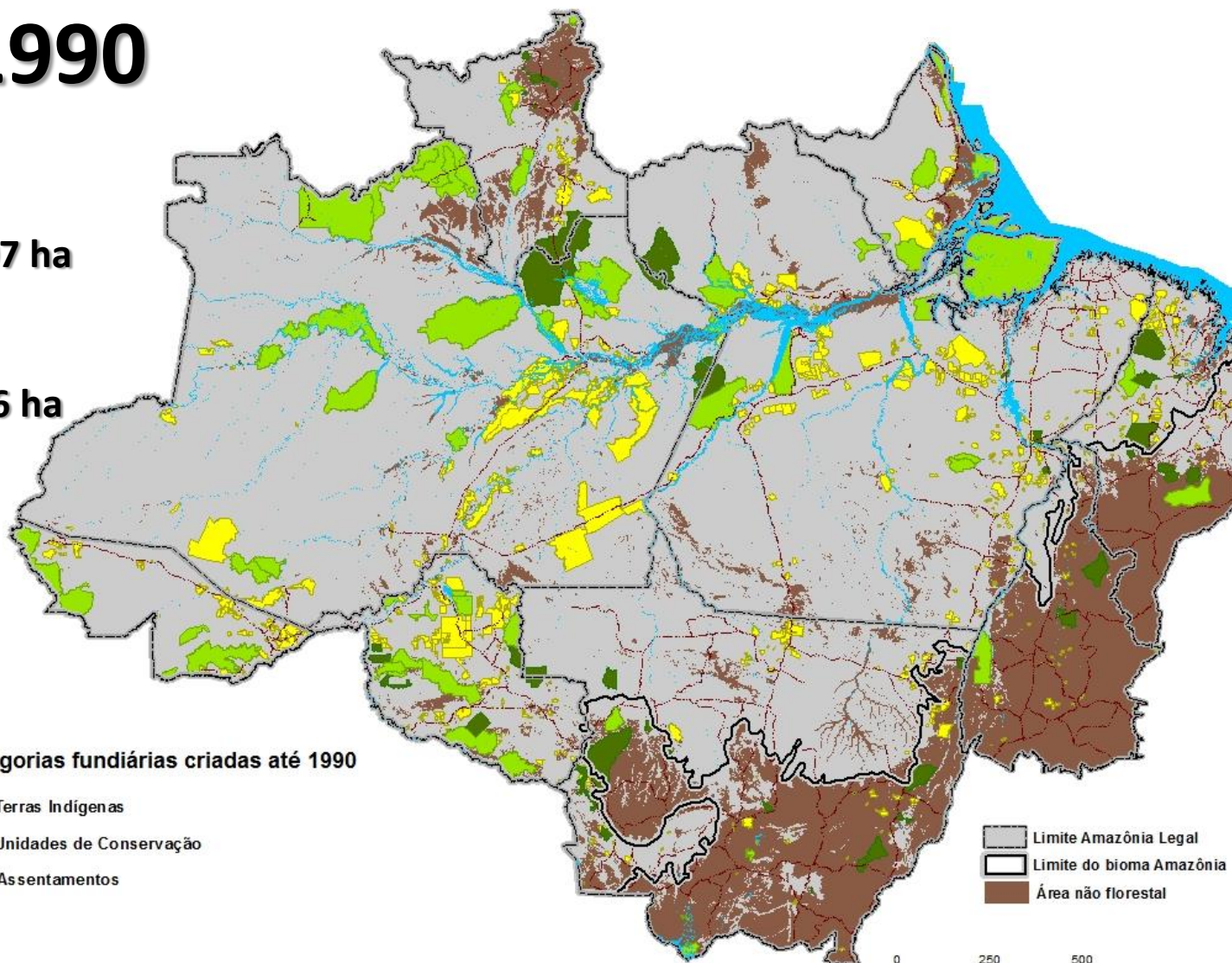
UCs – 65

Área - 32.817.626 ha

Categorias fundiárias criadas até 1990

-  Terras Indígenas
-  Unidades de Conservação
-  Assentamentos

-  Limite Amazônia Legal
-  Limite do bioma Amazônia
-  Área não florestal



0 250 500 1.000
Km

2013

TIs – 381





Área - 111.704.493 ha

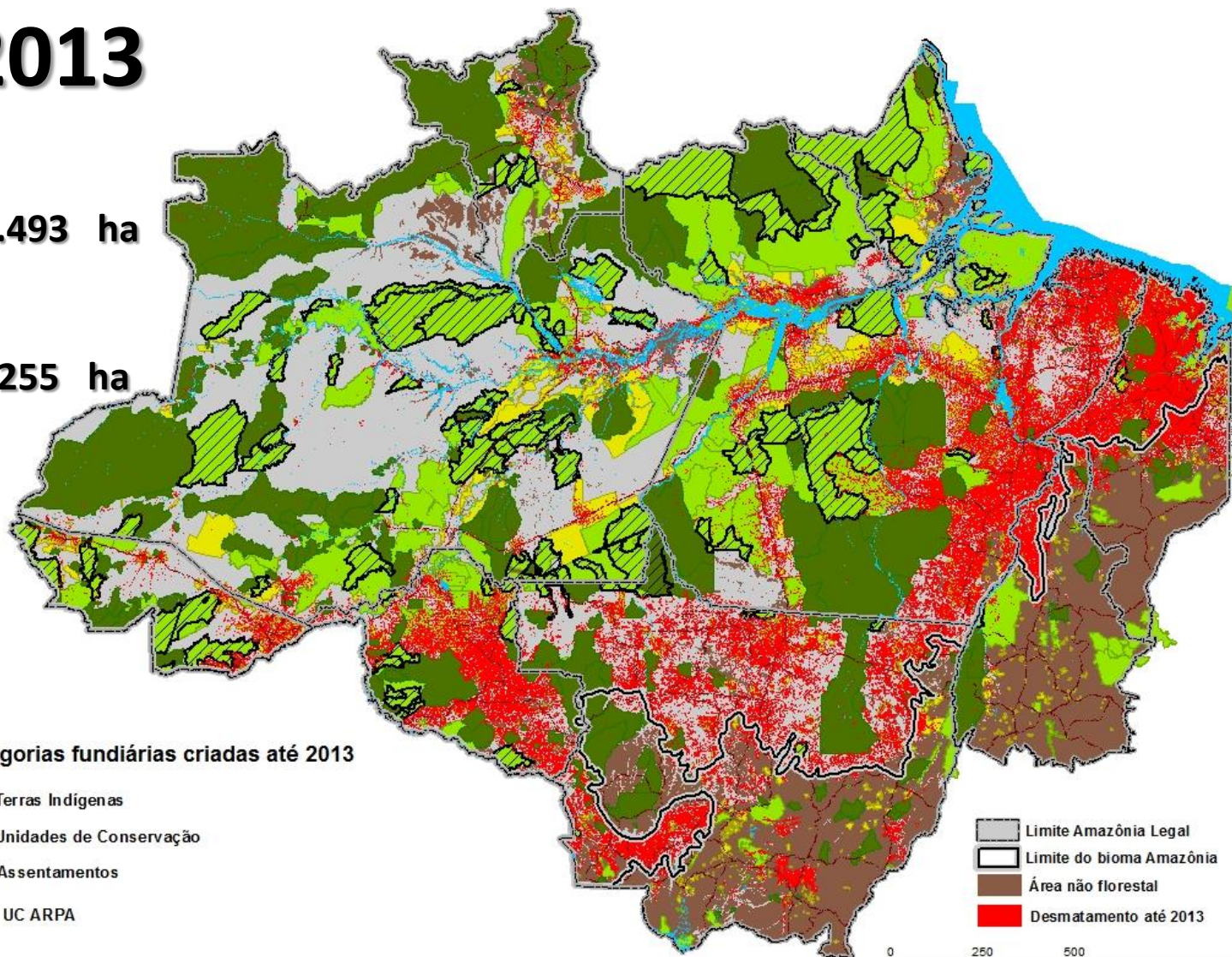
UCs – 311

Área - 125.418.255 ha

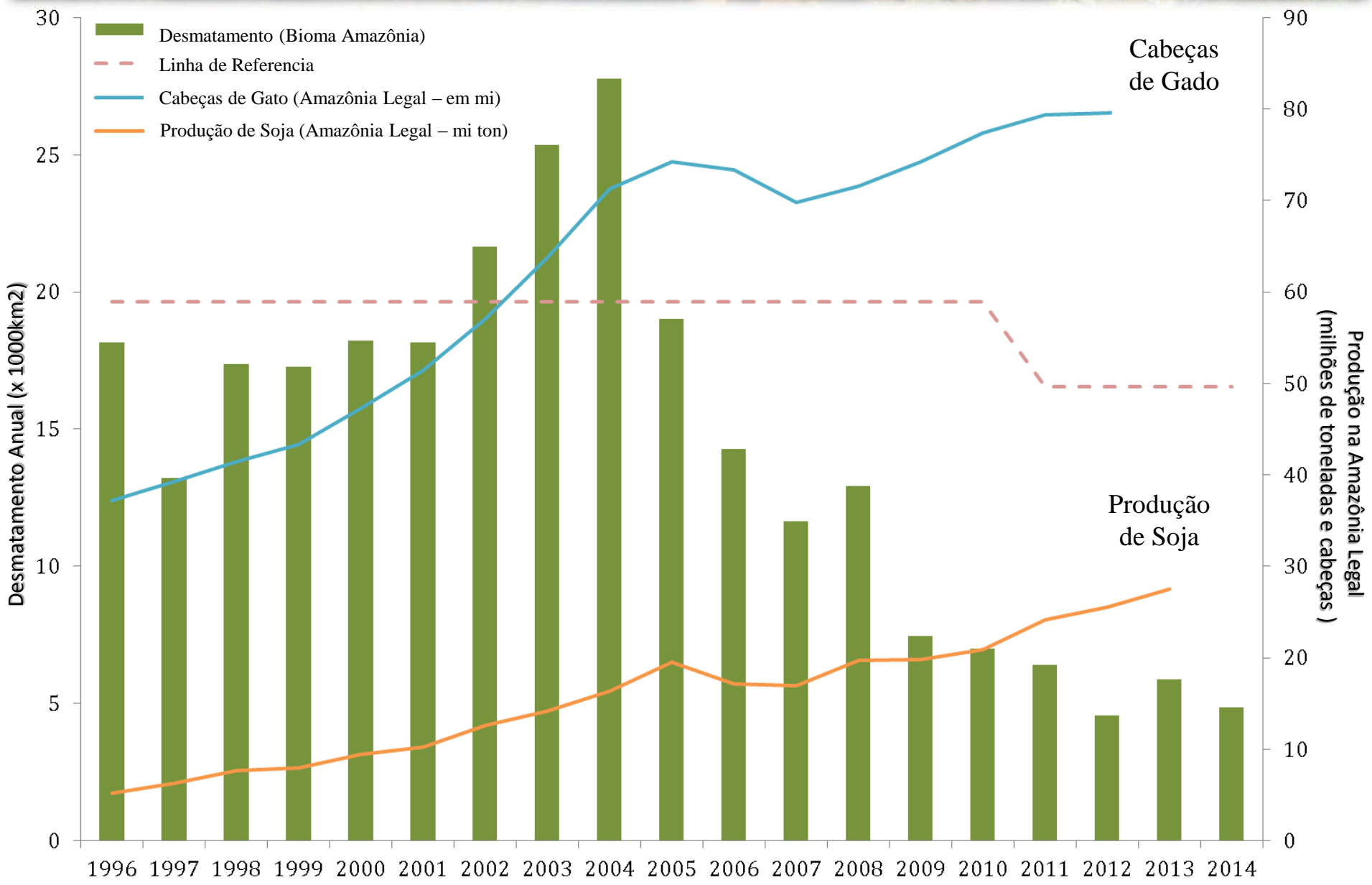
Categorias fundiárias criadas até 2013

-  Terras Indígenas
-  Unidades de Conservação
-  Assentamentos
-  UC ARPA

-  Limite Amazônia Legal
-  Limite do bioma Amazônia
-  Área não florestal
-  Desmatamento até 2013

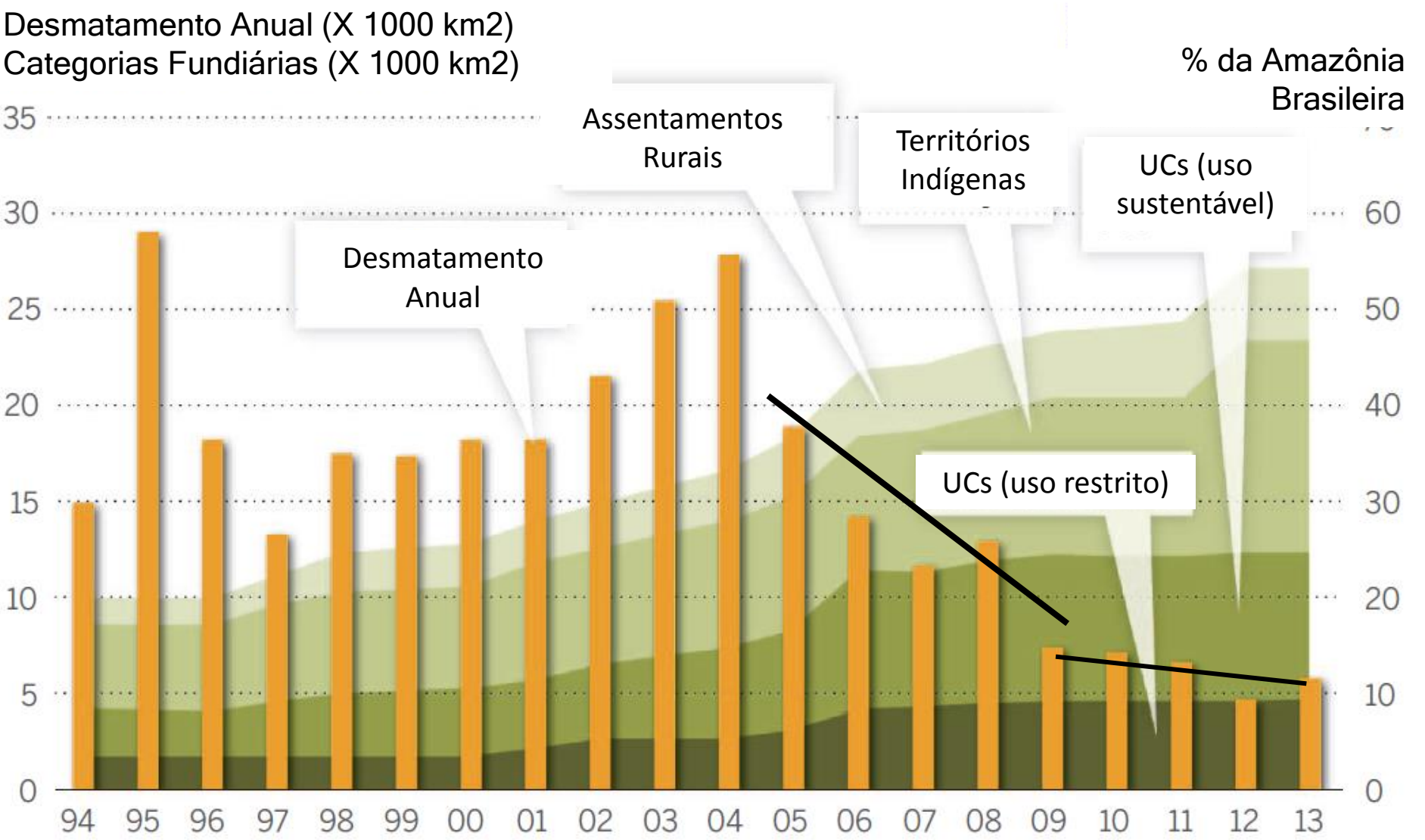


0 250 500 1.000 Km



Aumentar a ambição!!
Perpetuar Conquistas!!
Enfrentar ameaças!!

Zerar o Desmatamento
Não dá para esperar até
2030!!



Fonte: Nepstad D., D. McGrath, C. Stickler, A. Alencar, A. Azevedo et al. 2014. Science 344, 1118.

Mudança Climática Global e Regional

Anomalias Graves de Seca (Hoje!!!)

**60% da
área sob domínio indígena
já está afetada**

Média de anomalia de
seca no período 2000-
2012. Em vermelho, as
áreas que sofreram os
efeitos de seca por mais
anos (10 a 12) ao longo
dos 12 anos analisados

Anomalia em Terras Indígenas

Período - 2000 a 2012

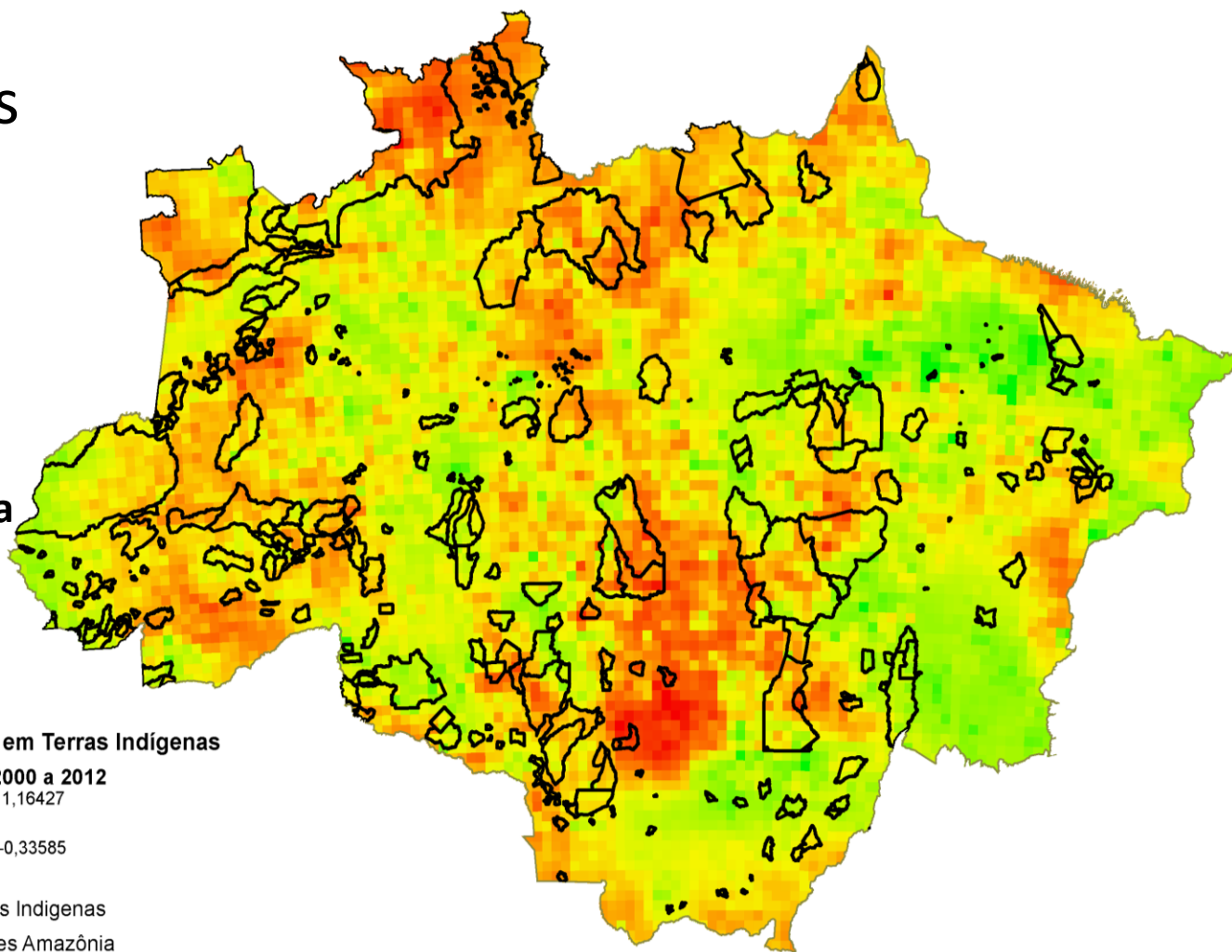
High : 1,16427

Low : -0,33585



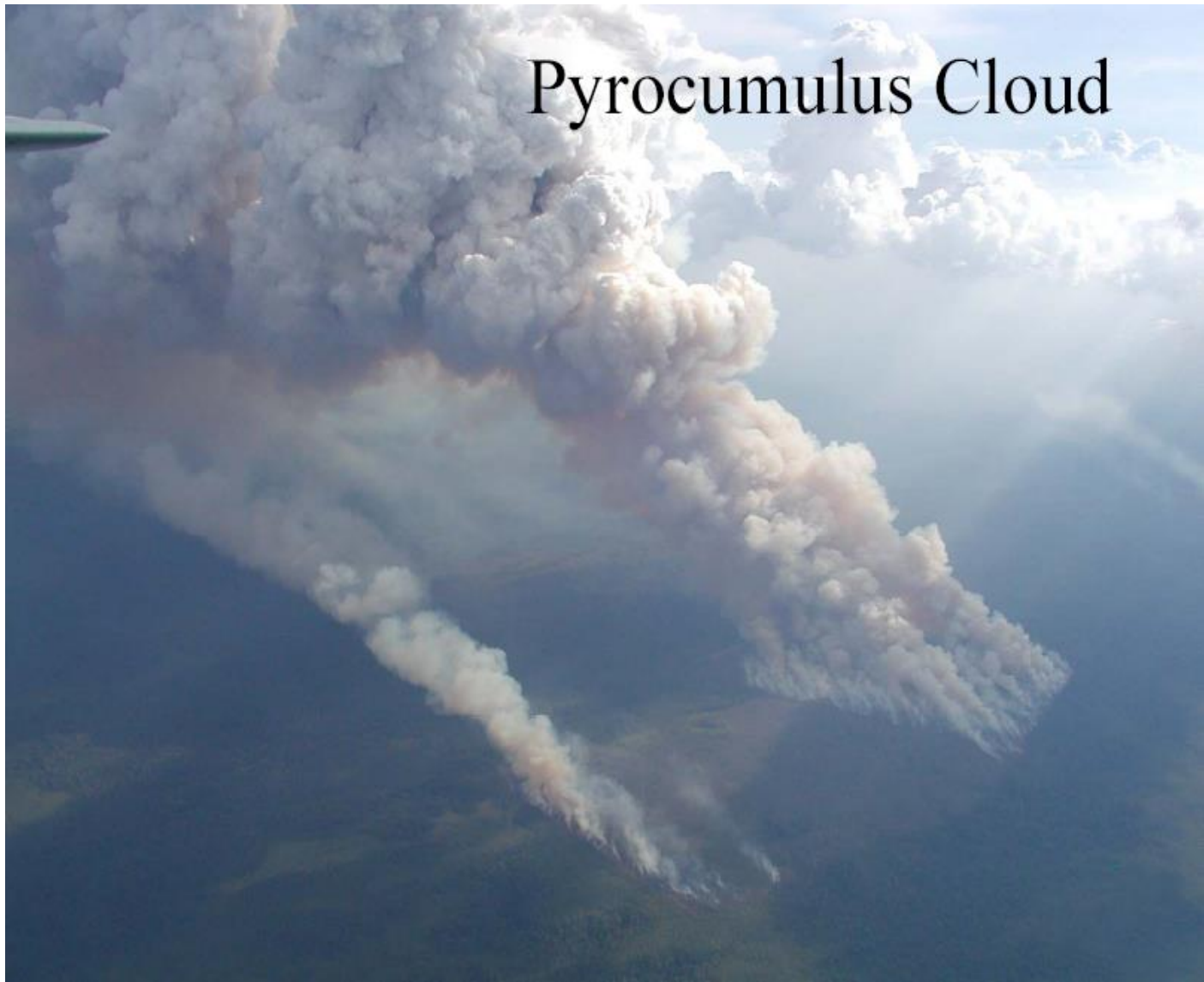
Terras Indígenas

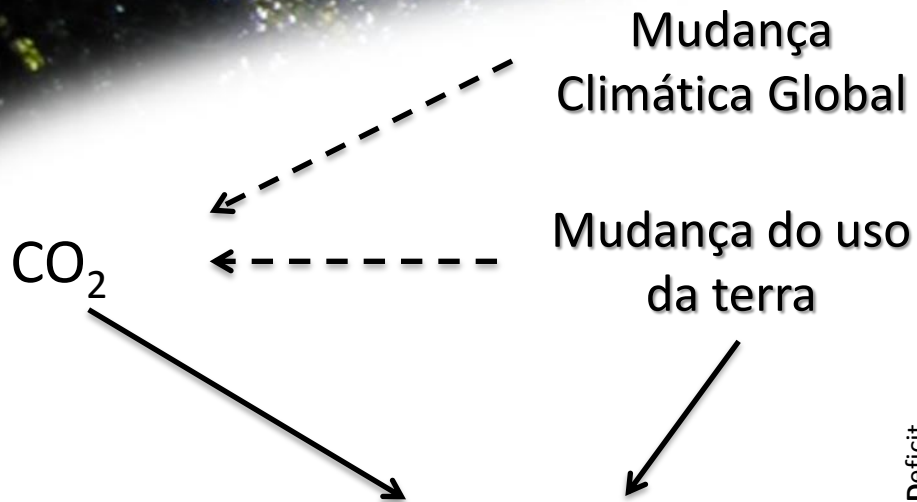
Limites Amazônia



Fogo Florestal
Principal
vetor de
degradação
de UCs (atual
e futuro)

Pyrocumulus Cloud





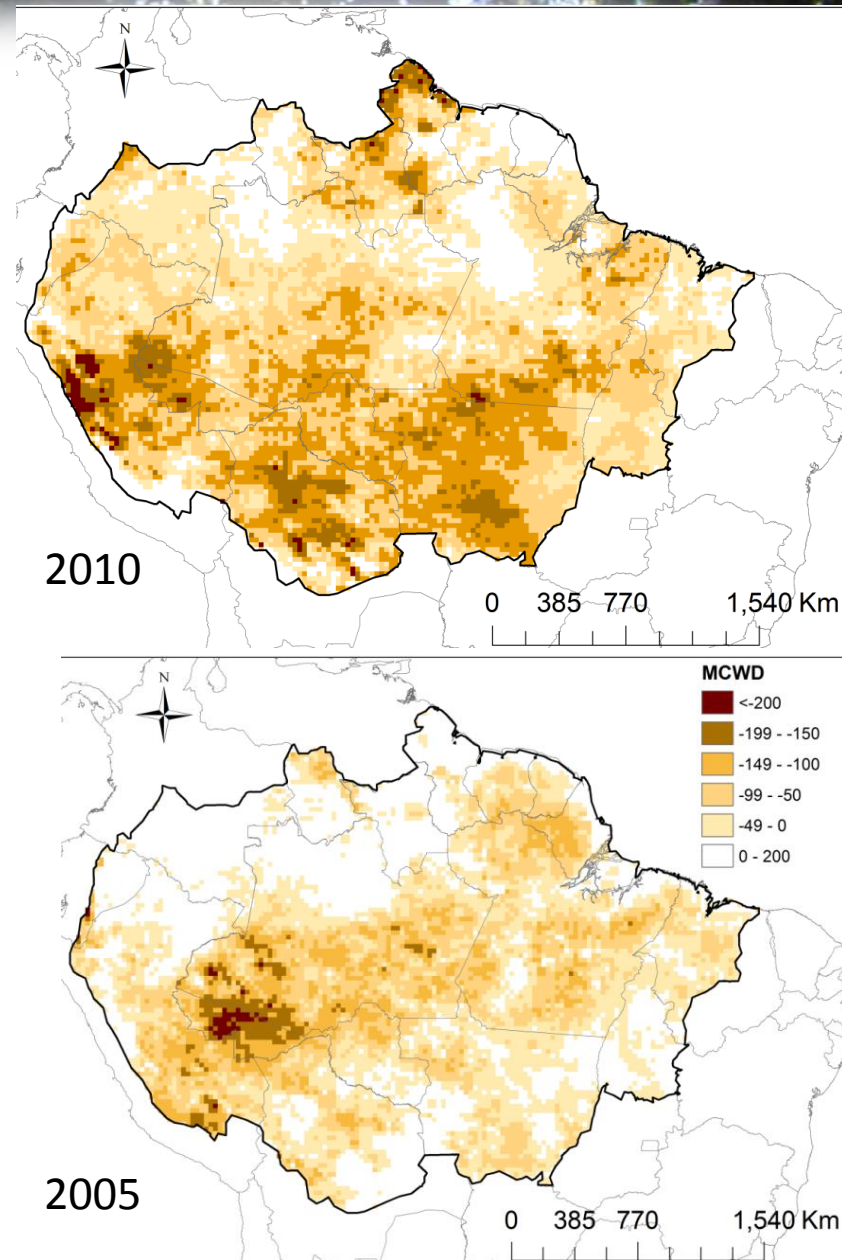
Condições climáticas mais secas e quentes

Secas de 2005-2010 resultaram em 5 bilhões de toneladas de CO₂ liberadas em consequência de mortes de árvores. Equivalente a emissão americana (5.4 bilhões) por uso de combustíveis fósseis em 2009.

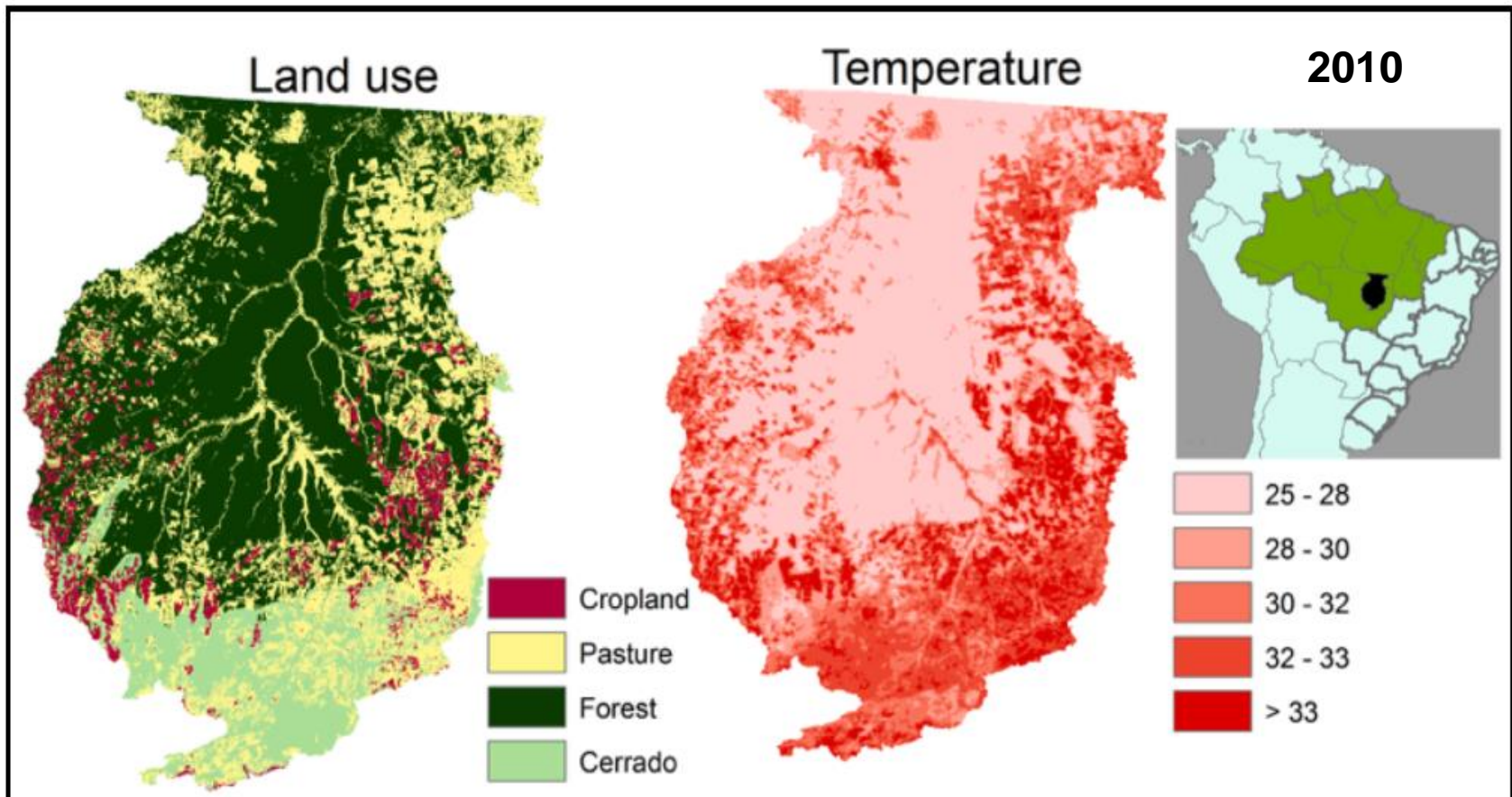
Fonte: Lewis, S. L., Brando, P. M., Phillips, O. L., van der Heijden, G. M. F., & Nepstad, D. (2011). The 2010 Amazon Drought. Science, 331(6017), 554–554. doi:10.1126/science.1200807

Veja também: Brando et al. 2013. Abrupt increases in Amazonian tree mortality due to drought–fire interactions. www.pnas.org/cgi/doi/10.1073/pnas.1305499111

Maximum Climatological Water Deficit

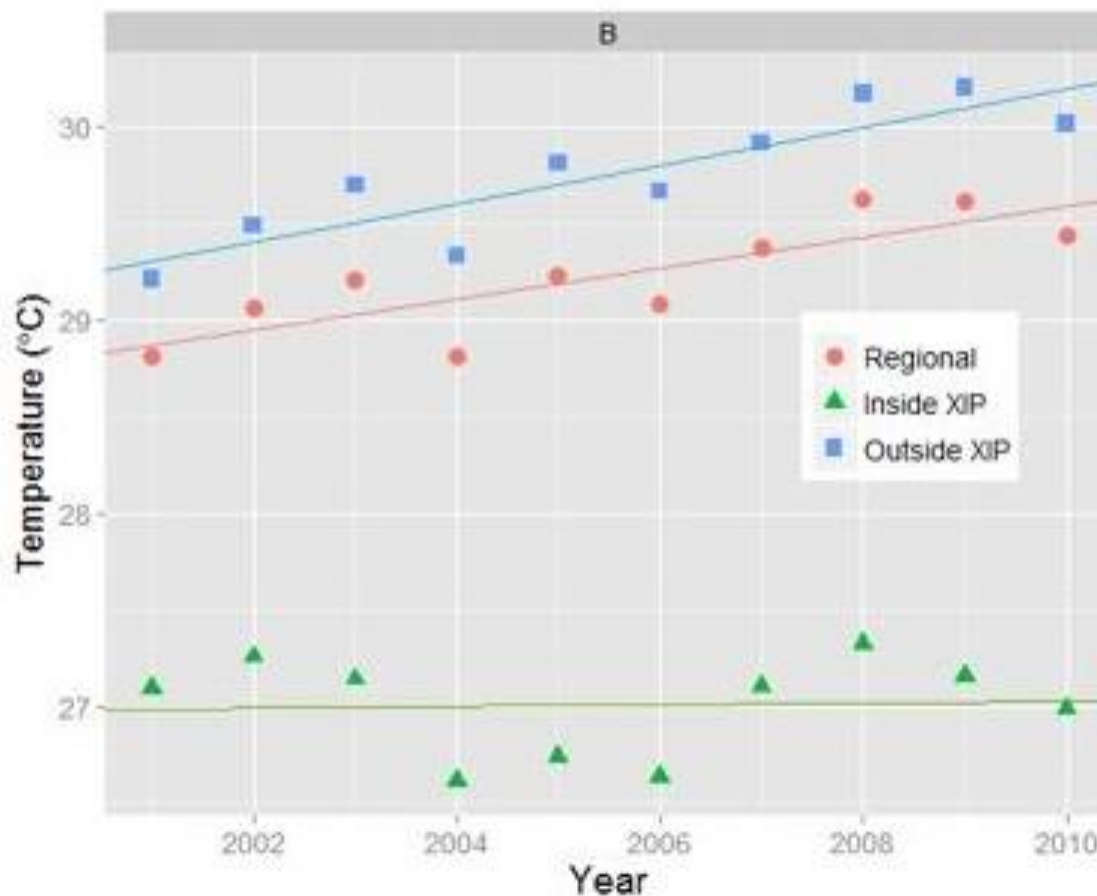


Paisagens mais quentes e secas



Paisagens mais quentes e secas

Aumento de
Temperatura
Bacia do Rio
Xingu



“Savanização” das TIs



Fonte: Brando, P. et al. 2014.
Abrupt increases in Amazonian
tree mortality due to drought–
fire interactions.
[www.pnas.org/cgi/doi/10.1073/
pnas.1305499111](http://www.pnas.org/cgi/doi/10.1073/pnas.1305499111).

2013

TIs – 381





Área - 111.704.493 ha

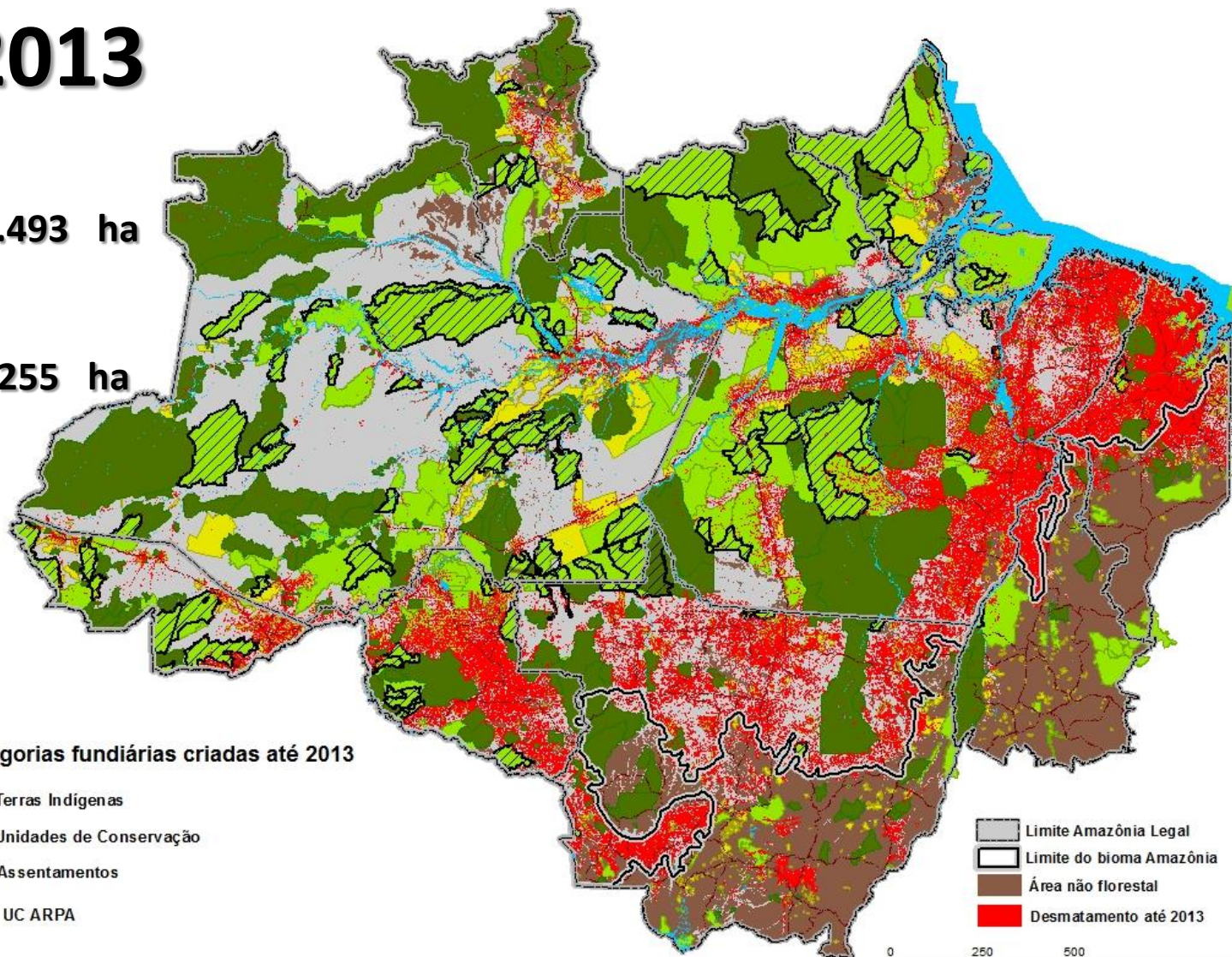
UCs – 311

Área - 125.418.255 ha

Categorias fundiárias criadas até 2013


-  Terras Indígenas
-  Unidades de Conservação
-  Assentamentos
-  UC ARPA

-  Limite Amazônia Legal
-  Limite do bioma Amazônia
-  Área não florestal
-  Desmatamento até 2013



0 250 500 1.000 Km

Legislação segura e permanente: completa implementação do
Código Florestal.



Isto não é
Reserva Legal

Finanças Verdes

- Investimentos Sustentáveis na agricultura: mudança de postura *Plano Safra* 2015/2016 (187 bilhões para agricultura convencional) *VS Programa ABC* (jul/2010-Jun/2014 (32 mil contratos; R\$10 bilhões).
- Investimentos na Agricultura Familiar: R\$ 24,1 bilhões do Plano Safra – 2015-2016; Assistência Técnica.
- Gasto Tributário (R\$ 458 Bilhões 2011-2018 - 80% em atividades não sustentáveis; Reforma Tributária Verde).
- Inovação financeira/Credito Verde: FPE, ICMS Verde, ENREDD, PSA, PRONAF Verde.
- Conservação ambiental/florestal como investimento econômico.

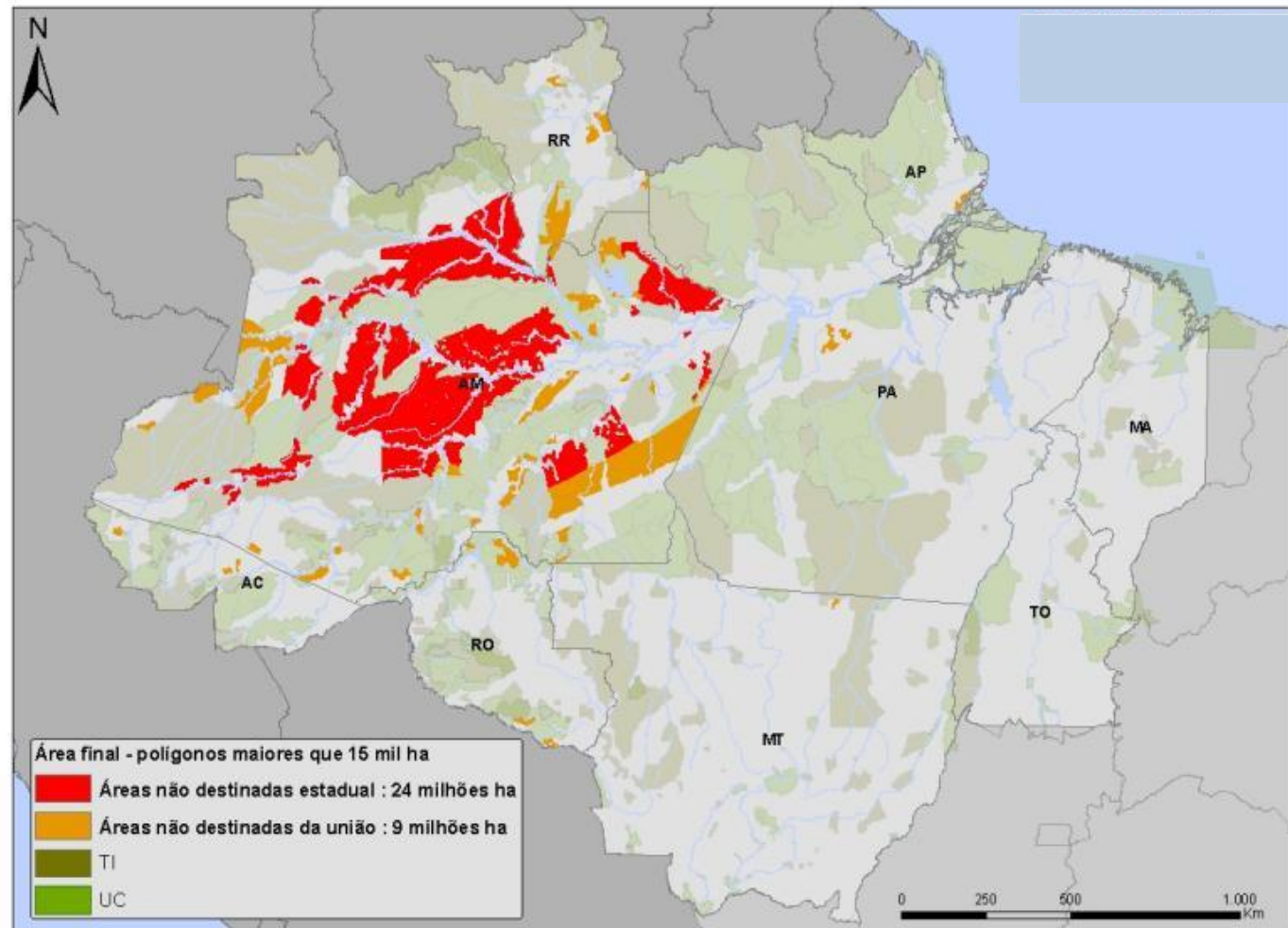
Contínuos Florestais = Paisagens Sustentáveis = Produção Sustentável

O Filé das Terras Públicas não-destinadas (32 M ha)

Emissão evitada até 2020

1 Bilhão tonCO₂

~



Fonte: Azevedo-Ramos, C. et al. 2011. Florestas Nativas de Produção Brasileiras. Serviço Florestal Brasileiro e Instituto de Pesquisa Ambiental da Amazônia – IPAM. Brasília. Brasil

Para uma Produção Sustentável... Extinguir o Desmatamento é preciso!

- ✓ Aumento da **produção agrícola sem desmate**.
 - ✓ Aumento da eficácia na **fiscalização**.
 - ✓ Estabelecimento de novas **áreas protegidas**
- ✓ Ampliação e consolidação dos **compromissos privados** e públicos pelo desmatamento zero
 - ✓ Uso da **tributação** vigente para o estímulo à conservação.
 - ✓ **Incentivos financeiros** para conservação.
- ✓ Reconhecimento da **conservação florestal como investimento** na produção sustentável
 - ✓ **Destinar as florestas** públicas não destinadas

An aerial photograph of a winding river with dark, still water, surrounded by a thick, lush green forest. The river flows from the upper left towards the lower right, with several small, lighter-colored patches of vegetation or rocks visible in the water. The forest is dense and covers the entire landscape surrounding the river.

Obrigado!