



SAÚDE INDÍGENA

MINISTÉRIO DA SAÚDE
Secretaria Especial de Saúde Indígena



“Balanço SESAI”

Secretário Especial de Saúde Indígena: Antônio Alves de Souza



CARACTERIZAÇÃO DOS POVOS INDÍGENAS DO BRASIL

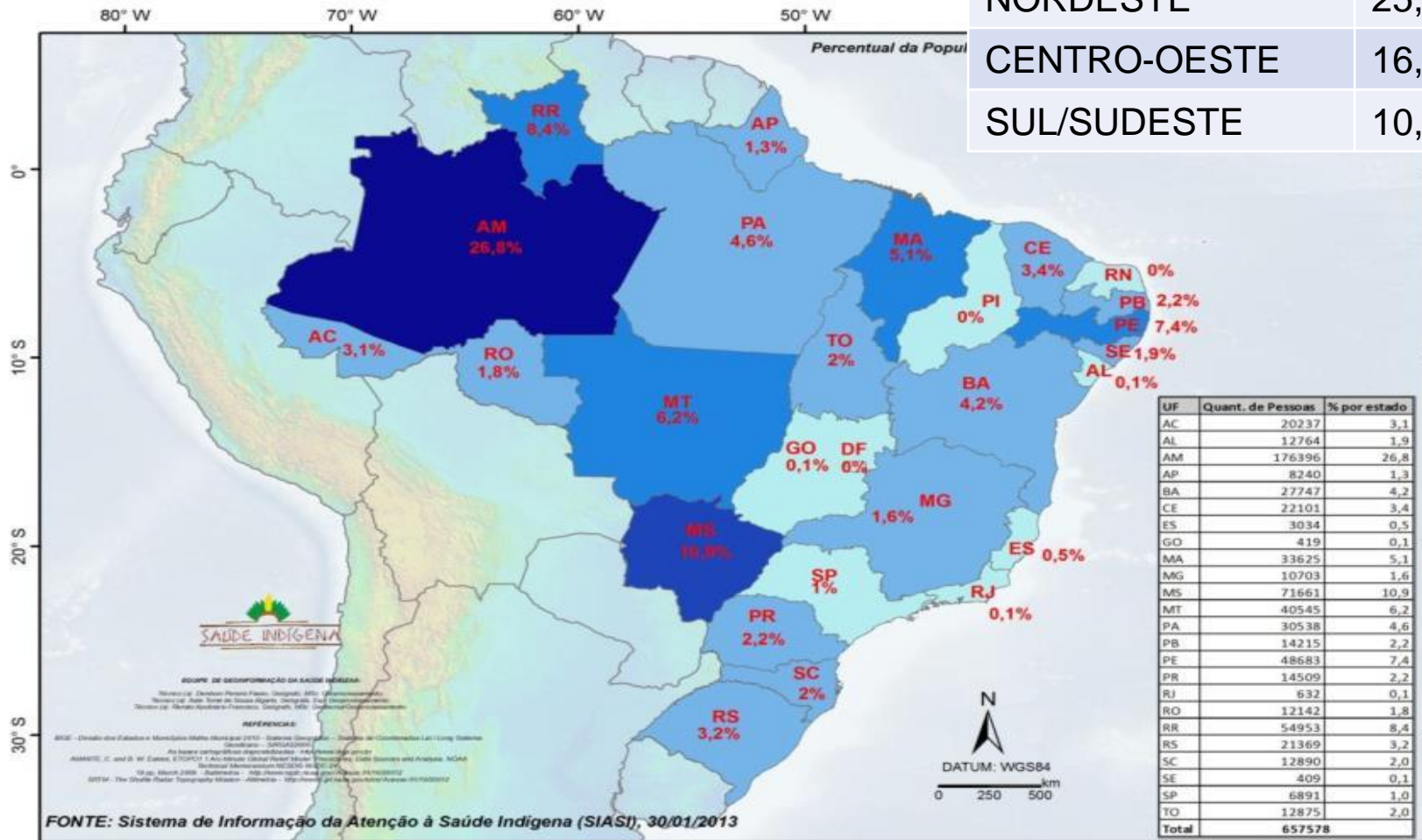
- **817.963 População Geral (IBGE, 2010);**
- **665.750 População Aldeada (SIASI/MS, 2015);**
- **São 305 Povos que falam 274 línguas;**
- **Estão distribuídos em todos os 26 estados e no Distrito Federal, em 498 municípios, sendo 11% deles de médio porte (acima de 80.000 habitantes) e 50% de pequeno porte (menos de 20.000 habitantes);**
- **Vivem em 688 Terras Indígenas sendo que 60,46% delas são regularizadas;**
- **Moram em 5.625 aldeias (SIASI/MS, 2015);**
- **Ocupam 12,64% do Território Nacional.**

SIASI- Sistema de informação da atenção à saúde indígena

DISTRIBUIÇÃO DOS POVOS INDÍGENAS POR REGIÃO EOGRÁFICA



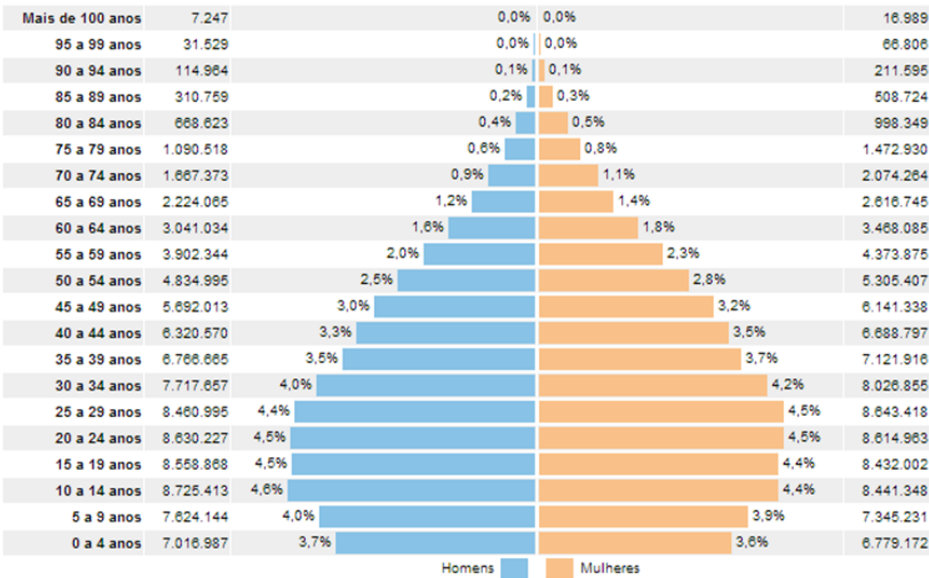
NORTE	46,9%
NORDESTE	25,02%
CENTRO-OESTE	16,06%
SUL/SUDESTE	10,06%





PIRÂMIDE POPULACIONAL

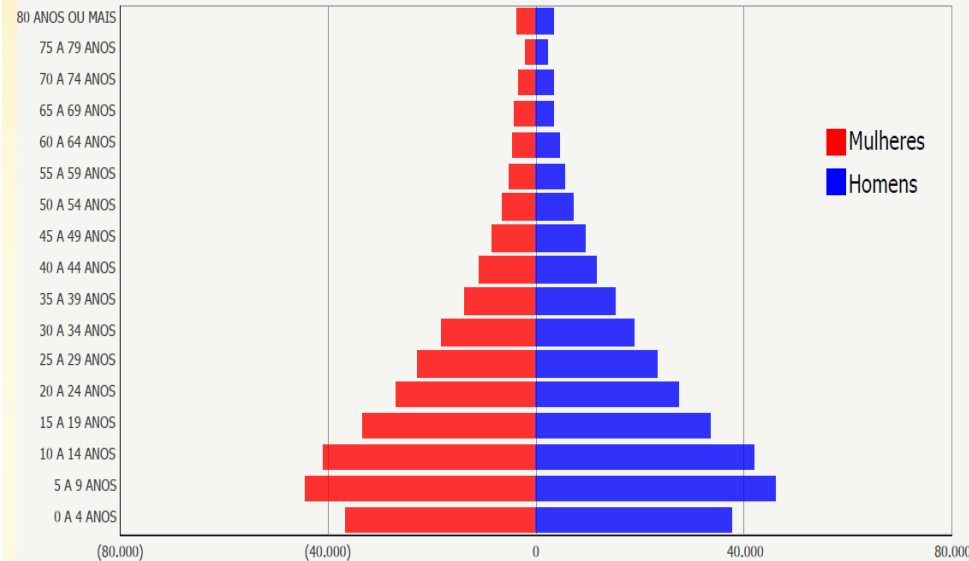
Distribuição da população brasileira por sexo, segundo os grupos de idade
BRASIL - 2010.



Fonte: IBGE, acessado em 06/02/2014.

Pirâmide Populacional Indígena

SIASI 2010



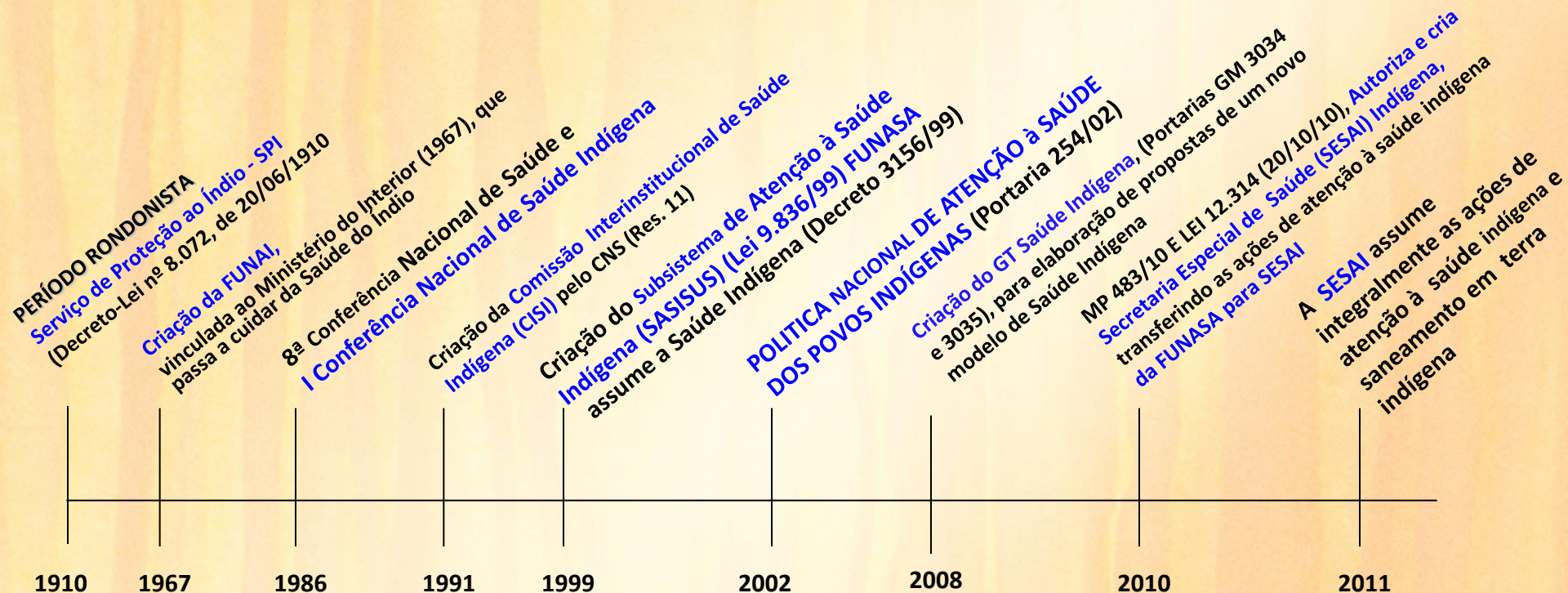


AGRAVOS MAIS FREQUENTES QUE AFETAM OS POVOS INDÍGENAS

- Doenças do aparelho respiratório (IRA, Pneumonias);
- Doenças infecciosas e parasitárias (Doenças Diarreicas Agudas - DDA);
- Tuberculose;
- Malária (Amazônia Legal);
- DST e Hepatites Virais (Vale do Javari);
- Oncocercose (Roraima - Yanomami);
- Hipertensão Arterial;
- **Diabetes;**
- Câncer de Colo de Útero;
- Suicídios;
- Agravos relacionados ao uso abusivo de álcool e outras drogas;
- Violência;



COMO O ESTADO SE ORGANIZOU PARA ATENDER À SAÚDE DOS POVOS INDÍGENAS NO BRASIL

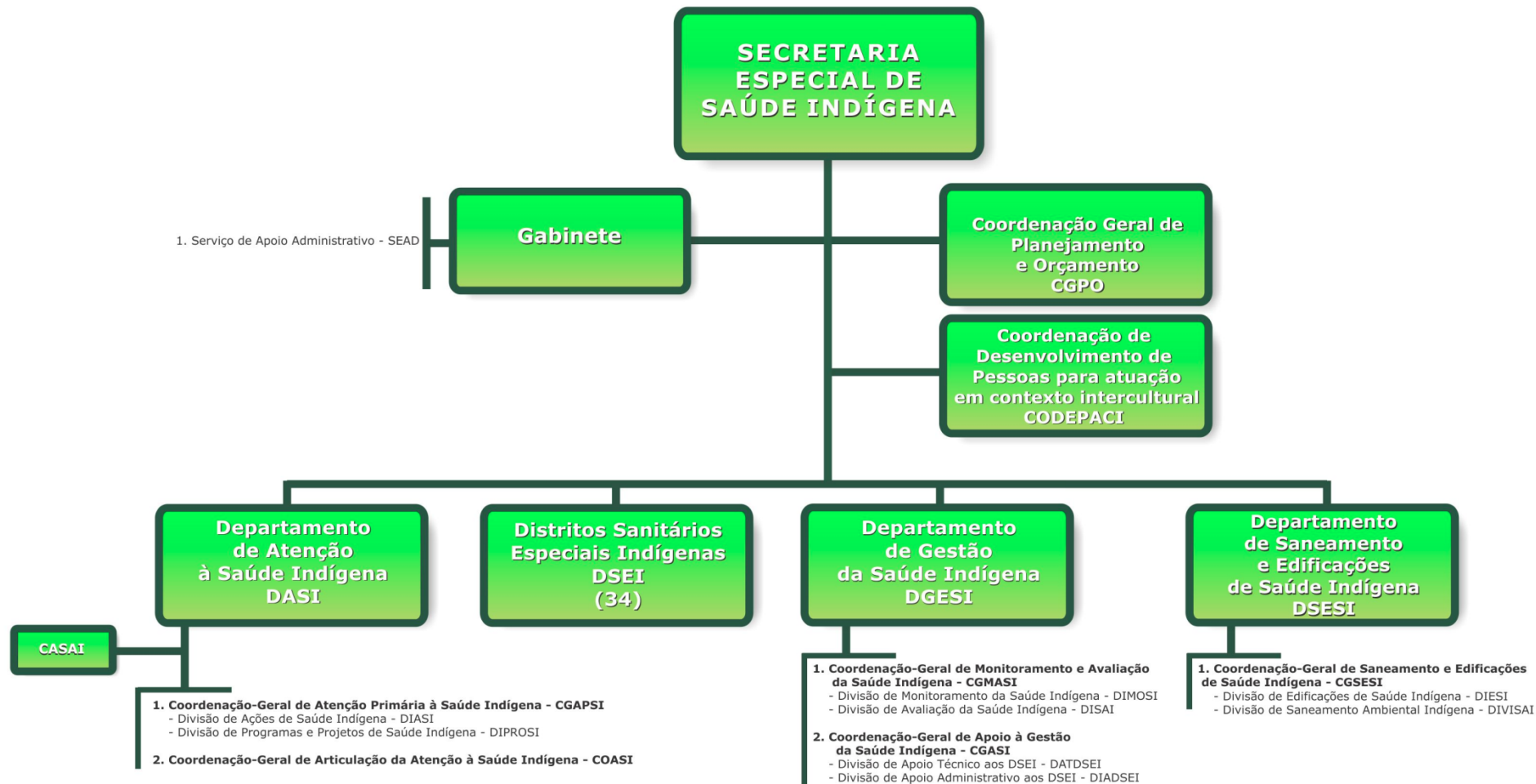




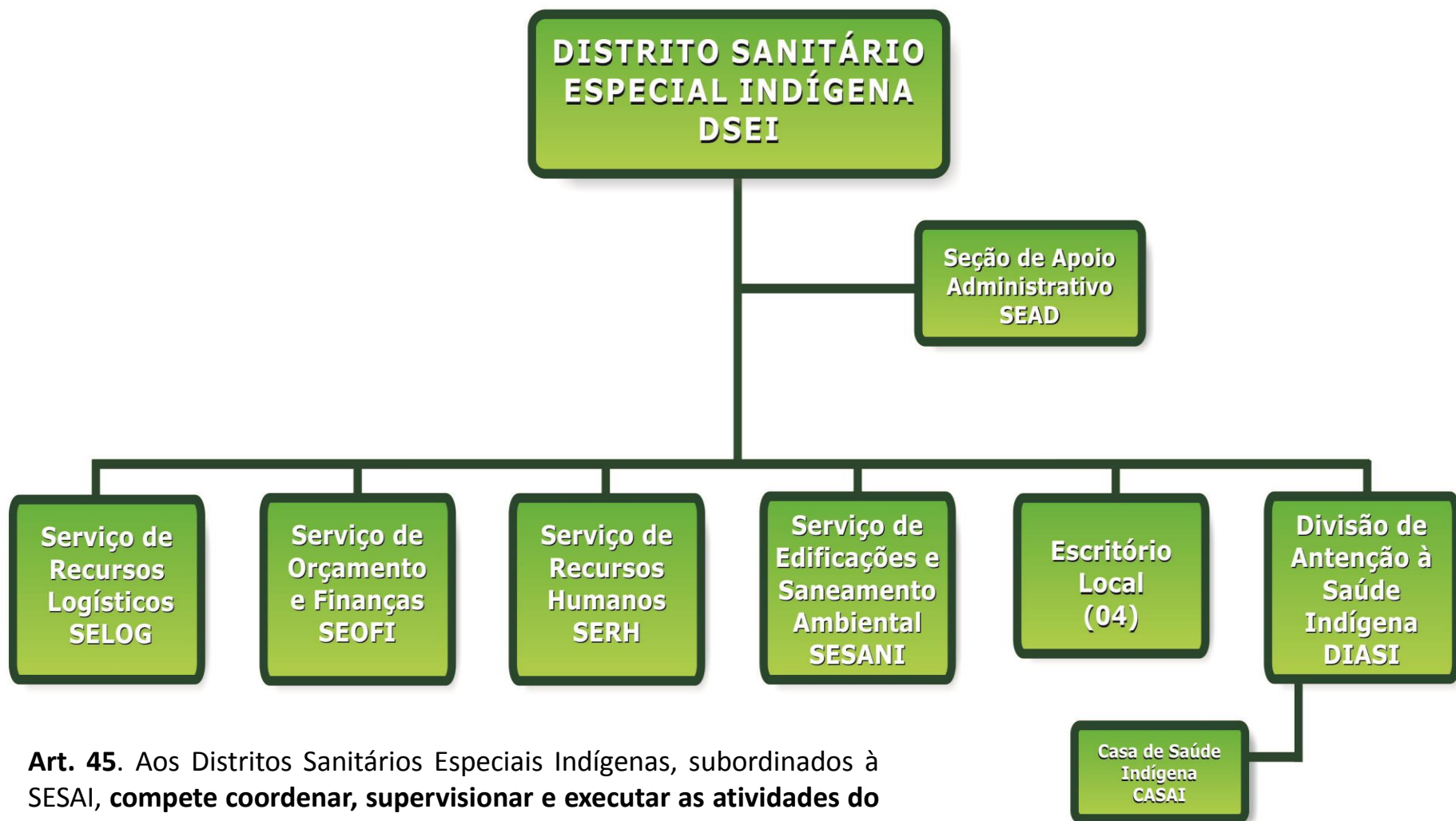
Missão da SESAI

Implementar um modelo de gestão e de atenção no âmbito do Subsistema de Atenção à Saúde Indígena, articulado com o SUS (SASISUS), descentralizado, com autonomia administrativa, orçamentária, financeira e responsabilidade sanitária dos 34 Distritos Sanitário Especiais Indígenas (DSEI).

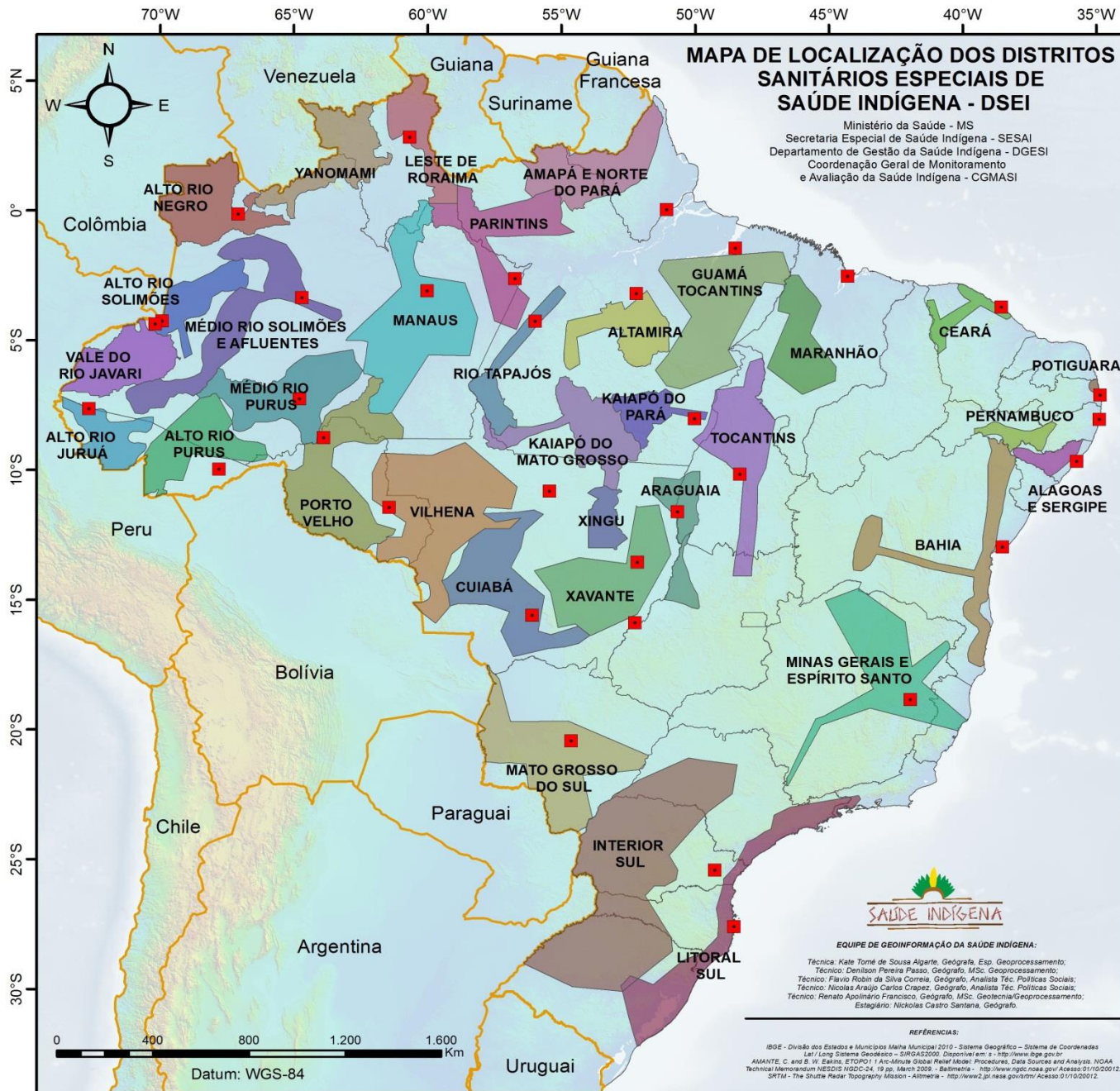
SECRETARIA ESPECIAL DE SAÚDE INDÍGENA



DISTRITO SANITÁRIO ESPECIAL DE SAÚDE INDÍGENA



Art. 45. Aos Distritos Sanitários Especiais Indígenas, subordinados à SESAI, compete **coordenar, supervisionar e executar as atividades do Subsistema de Atenção à Saúde Indígena do SUS**, criado pela Lei nº 9.836, de 23 de setembro de 1999, nas suas respectivas áreas de atuação.



Distrito	Município Sede	UF
Alagoas e Sergipe	Maceió	AL
Altamira	Altamira	PA
Alto Rio Juruá	Cruzeiro do Sul	AC
Alto Rio Negro	São Gabriel da Cachoeira	AM
Alto Rio Purus	Rio Branco	AC
Alto Rio Solimões	Tabatinga	AM
Amapá e Norte do Pará	Macapá	AP
Araguaia	São Felix do Araguaia	MT
Bahia	Salvador	BA
Ceará	Fortaleza	CE
Cuiabá	Cuiabá	MT
Guamá-Tocantins	Belém	PA
Interior Sul	Florianópolis	SC
Kaiapo do Mato Grosso	Colíder	MT
Kaiapo do Pará	Redenção	PA
Leste de Roraima	Boa Vista	RR
Litoral Sul	Curitiba	PR
Manaus	Manaus	AM
Maranhão	São Luís	MA
Mato Grosso do Sul	Campo Grande	MS
Médio Rio Purus	Lábrea	AM
Médio Rio Solimões e Afluentes	Tefé	AM
Minas Gerais e Espírito Santo	Governador Valadares	MG
Parintins	Parintins	AM
Xingu	Canarana	MT
Pernambuco	Recife	PE
Porto Velho	Porto Velho	RO
Potiguara	João Pessoa	PB
Rio Tapajós	Itaituba	PA
Tocantins	Palmas	TO
Vale do Rio Javari	Atalaia do Norte	AM
Vilhena	Cacoal	RO
Xavante	Barra do Garças	MT
Yanomami	Boa Vista	RR



CONTROLE SOCIAL

CONTROLE SOCIAL



CLSI (somente usuários , permanente e consultivo)	603
CONDISI (paritário, permanente e deliberativo)	34
FPCONDISI (permanente e consultivo)	1

Instâncias	N° de Conselheiros 2011	N° de Conselheiros 2014	% de acréscimo
CLSI	4458	5301	18,9 %
CONDISI	1199	1572	31,1%
FPCONDISI	34	34	-



RECURSOS HUMANOS



GESTÃO DE PESSOAS (SASISUS)

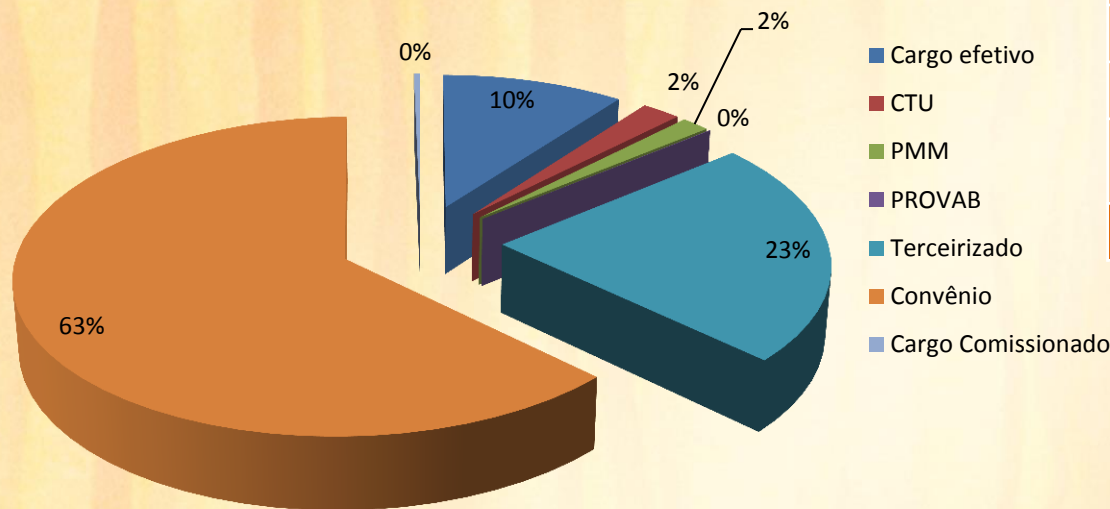
NÍVEL AUXILIAR	AIS
	AISAN Auxiliar de Saúde Bucal

NÍVEL MÉDIO	Técnico de Enfermagem
	Técnico de Laboratório
	Agente de Combate de Endemias
	Técnico de Saneamento

NÍVEL SUPERIOR	Médico	Antropólogo
	Enfermeiro	Educador em Saúde
	Cirurgião-Dentista	Psicólogo
	Assistente Social	Terapeuta Ocupacional
	Nutricionista	Arquiteto
	Sanitarista	Engenheiro Civil
	Farmacêutico	Geólogo
	Biólogo	Farmacêutico Bioquímico



COMPOSIÇÃO DA FORÇA DE TRABALHO NO SASISUS



Total: 20.435

Força de Trabalho	
Vínculo	Totais
Cargo efetivo	2092
CTU	449
PMM	327
PROVAB	9
Terceirizado	4712
Convênio	12779
Cargo Comissionado (1)	67
Totais	20.435

Quantidade de Indígenas = 9.830
48,11% da Força de Trabalho da Saúde Indígena

Os dados apresentados foram encaminhados pela SEGEP de cada DSEI

(1) Ocupante de cargo em comissão sem vínculo



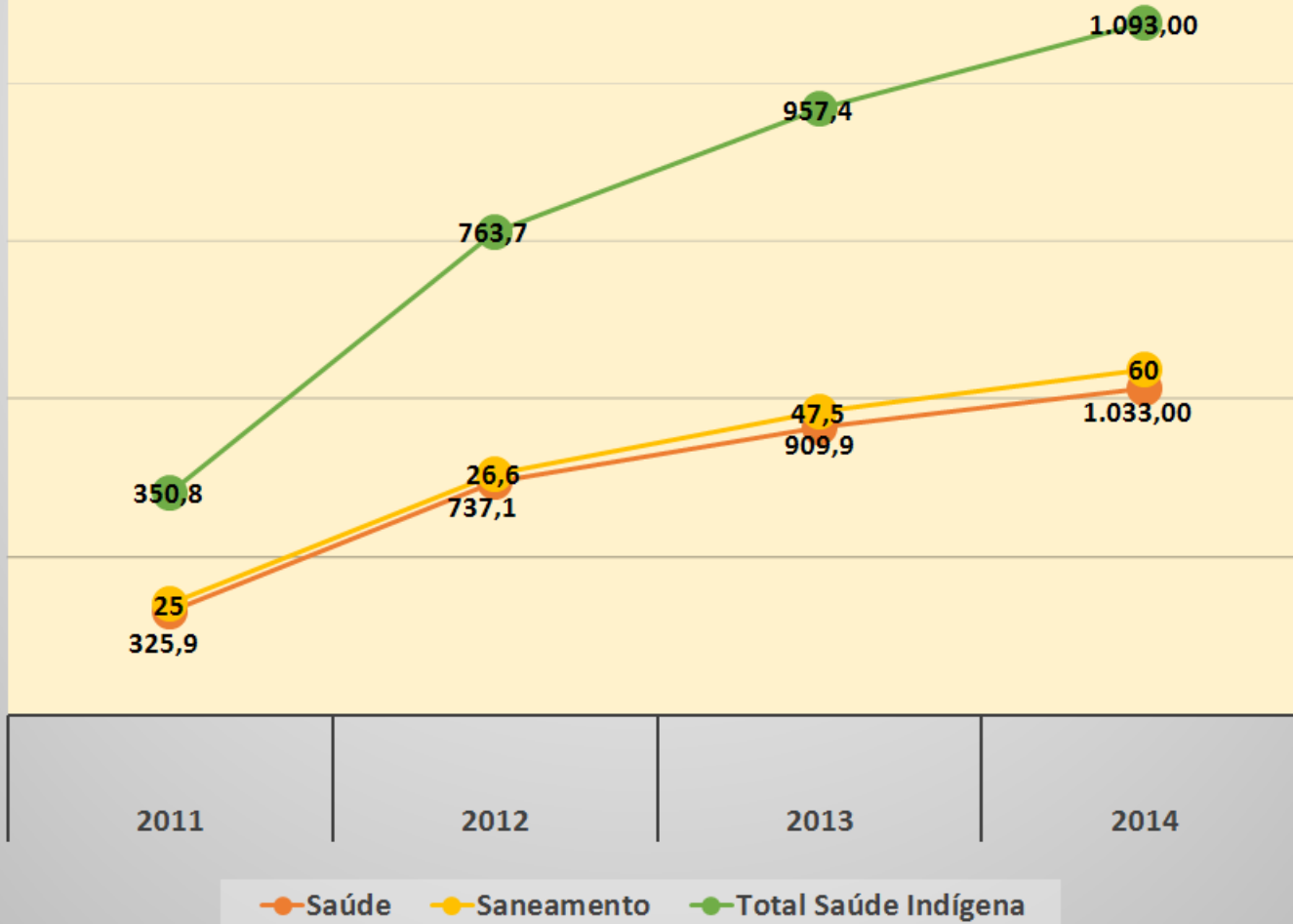
EVOLUÇÃO ORÇAMENTÁRIA

2011-2014



EVOLUÇÃO ORÇAMENTÁRIA

Até 09 de outubro de 2015 o valor total é de R\$1.390.000.000,00





EVOLUÇÃO ORÇAMENTÁRIA

2011-2014

	Periodo 2011	Periodo 2014	Diferença 2014-2011	Percentual de Aumento
CUSTEIO	30.071.568,10	439.137.977,03	409.066.408,93	1360%
CONVENIOS	71.316.186,60	649.992.779,60	578.676.593,00	811%
ESTRUTURAÇÃO	885.717,40	39.984.078,81	39.098.361,41	4414%
SANEAMENTO	2.851.668,83	35.376.887,94	32.525.219,11	1140%



LOGÍSTICA SESAI

LOGÍSTICA PARA A SAÚDE INDÍGENA





VIAS DE ACESSO ÀS ALDEIAS ONDE VIVEM OS POVOS INDÍGENAS ALDEADOS

- **ACESSO FLUVIAL**

ALDEIA GUATÓ – MATO GROSSO DO SUL - 12 HS

- **ACESSO AÉREO E FLUVIAL**

VALE DO JAVARÍ - DE 2 A 12 DIAS PARA ACESSO ÀS ALDEIAS .

PARQUE DO XINGU -12 HORAS

- **ACESSO SOMENTE POR VIA ÁEREA**

POVO YANOMAMI (RORAIMA/AMAZONAS)

POVO TIRIÓ - PARQUE DO TUMUCUMAQUE (AMAPÁ)

POVO KAIAPÓ ALDEIA BAÚ (PARÁ)

- **VIA TERRESTRE – MAIORIA DAS ALDEIAS DOS DSEI DAS REGIÕES NORDESTE, SUDESTE, SUL E CENTRO-OESTE**



MODELO ORGANIZATIVO

MODELO ORGANIZATIVO





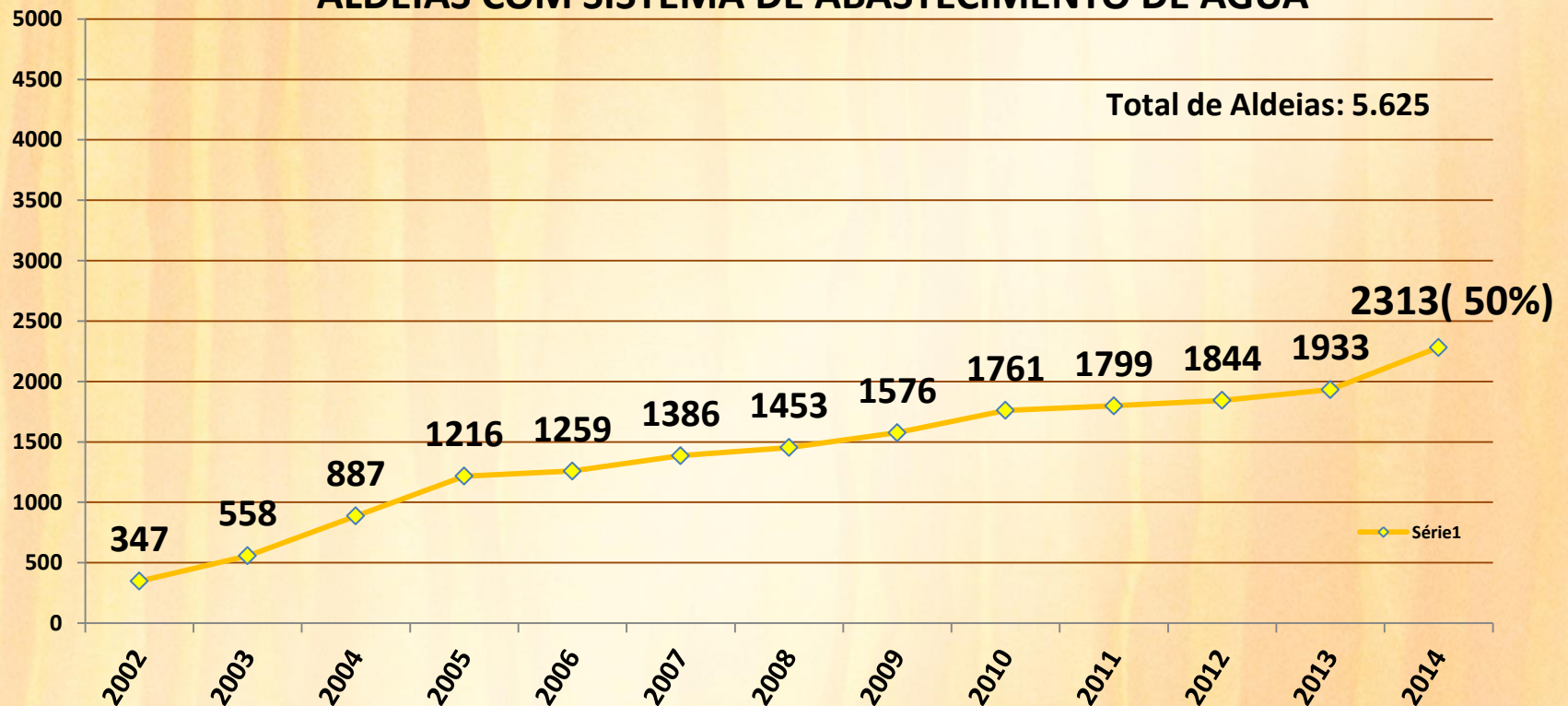
SANEAMENTO E EDIFICAÇÕES

2011-2014



SANEAMENTO E EDIFICAÇÕES

ALDEIAS COM SISTEMA DE ABASTECIMENTO DE ÁGUA





SAA EX: ALDEIA BELÉM DO SOLIMÕES-DSEI/ARS

População a ser beneficiada - 5.361 indígenas





SAA EX: ALDEIA-DSEI/ALTAMIRA

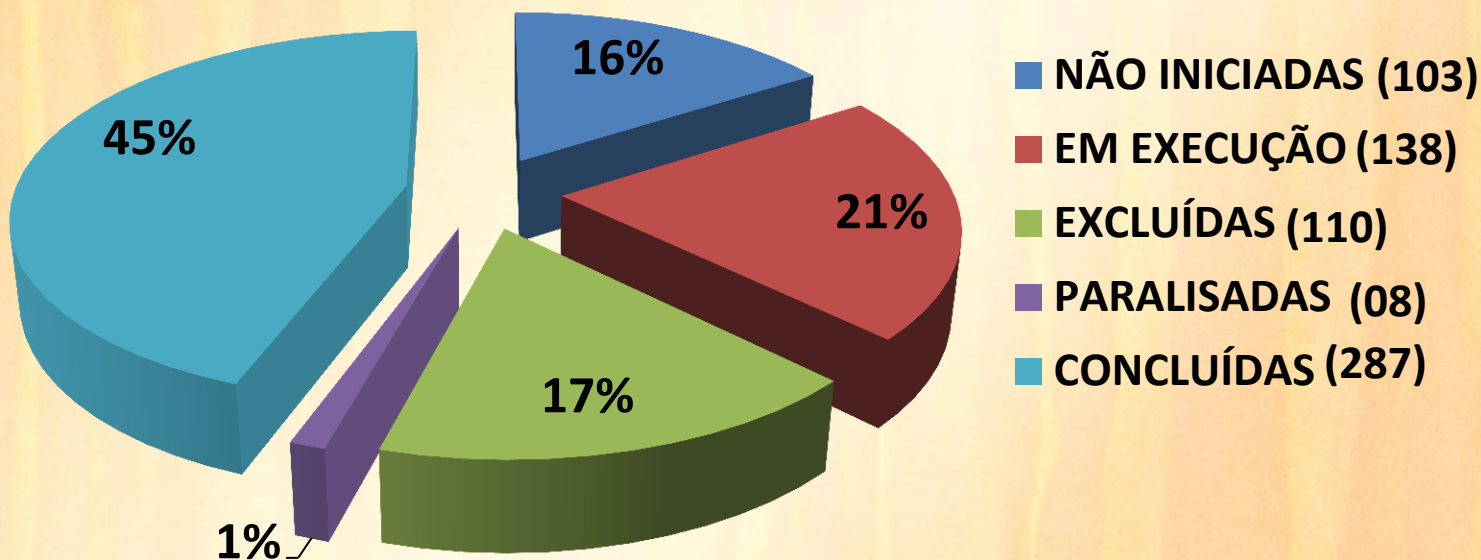




OBRAS DE SANEAMENTO E EDIFICAÇÕES

(Obras concluídas e implantação)

CONTRATADAS DE 2012 A 2014 (646 OBRAS)



EDIFICAÇÕES EXEMPLOS



ANTES



DEPOIS



EDIFICAÇÕES EXEMPLOS



ANTES



DEPOIS





Fotos de fachadas de novas sedes de DSEI

Interior Sul



Mato Grosso do Sul



Araguaia



Yanomami



Alto Rio Negro



Amapá e Norte do Pará



Kayapo-MT



Guamá-Tocantins



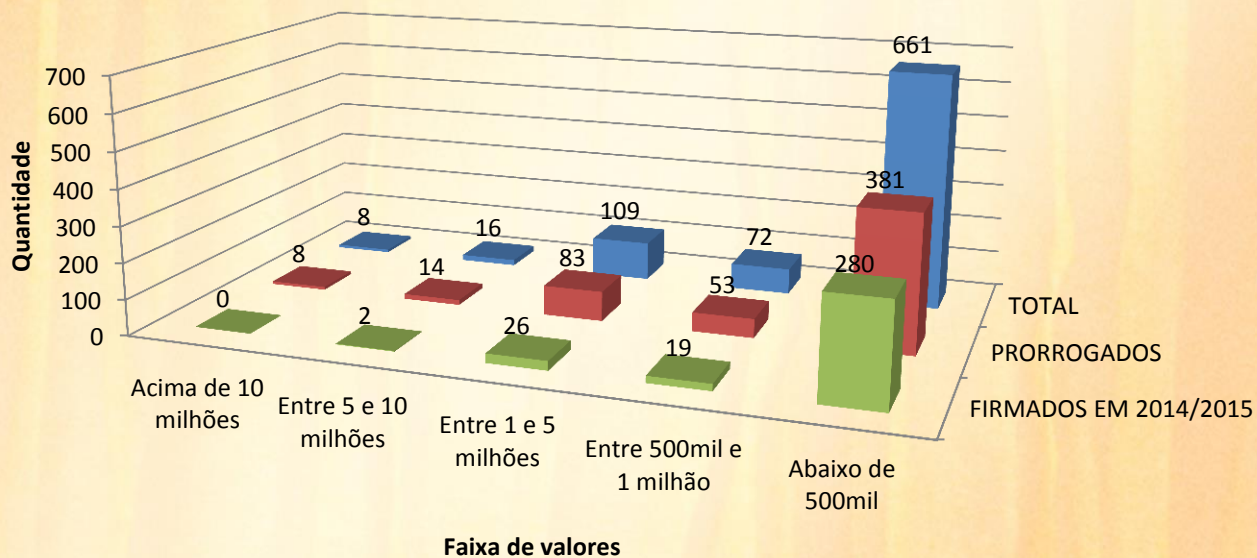


GESTÃO DE CONTRATOS 2014



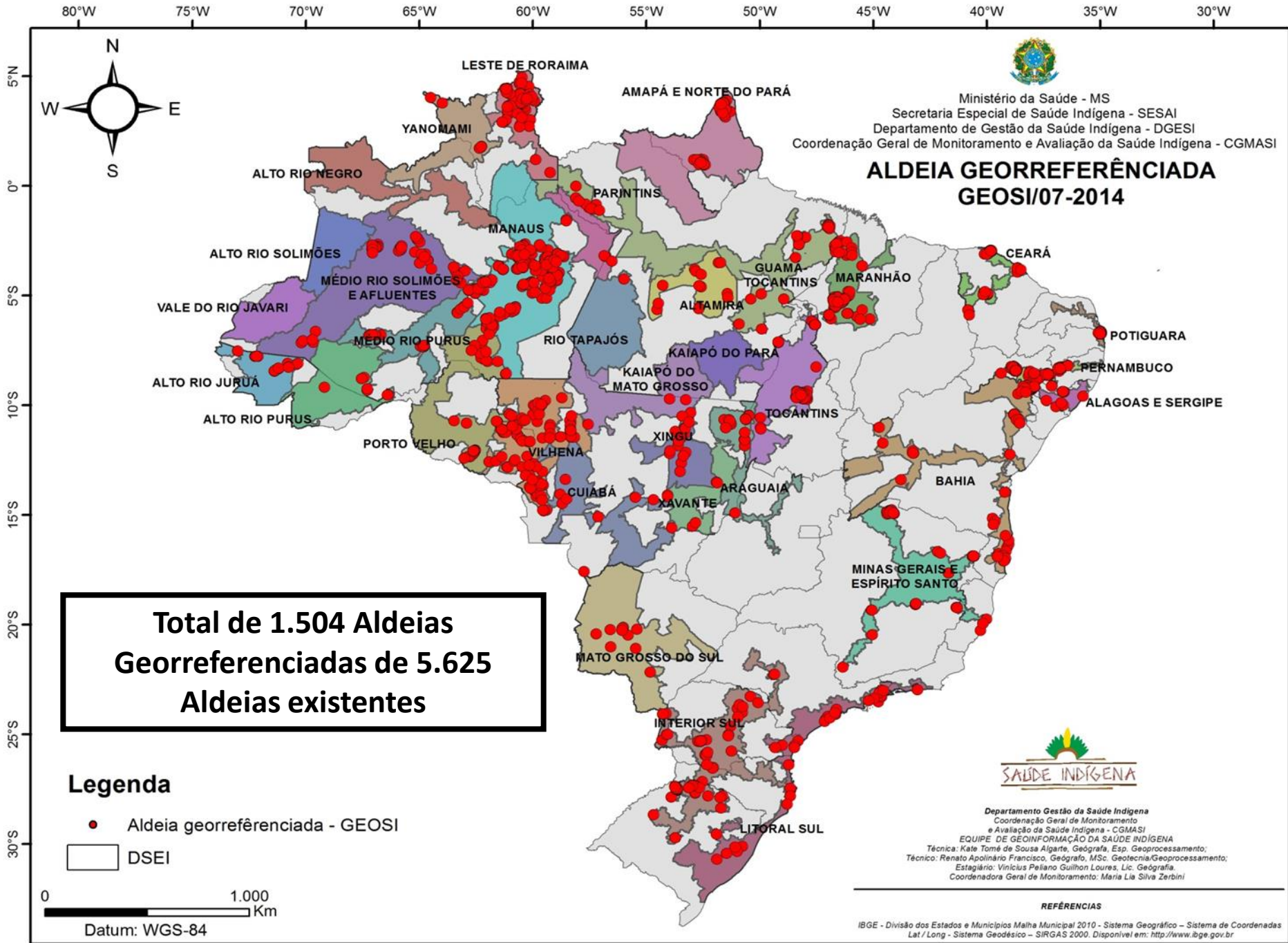
FAIXA DE VALORES	QUANTIDADE		
	PRORROGADOS	FIRMADOS EM 2014/2015	TOTAL
Acima de 10 milhões	8	0	8
Entre 5 e 10 milhões	14	2	16
Entre 1 e 5 milhões	83	26	109
Entre 500mil e 1 milhão	53	19	72
Abaixo de 500mil	381	280	661
TOTAL	539	327	866

TOTAL DE CONTRATOS DOS DISTRITOS





AVANÇOS NA GESTÃO/ATENÇÃO À SAÚDE (GEORREFERENCIAMENTO)



Ministério da Saúde - MS
 Secretaria Especial de Saúde Indígena - SESA
 Departamento de Gestão da Saúde Indígena - DGEI
 Coordenação Geral de Monitoramento e Avaliação da Saúde Indígena - CGMASI

**ALDEIA GEORREFERENCIADA
 GEOSI/07-2014**

**Total de 1.504 Aldeias
 Georreferenciadas de 5.625
 Aldeias existentes**

Legenda

- Aldeia georreferenciada - GEOSI
- DSEI

0 1.000 Km
 Datum: WGS-84



Departamento Gestão da Saúde Indígena
 Coordenação Geral de Monitoramento e Avaliação da Saúde Indígena - CGMASI
 EQUIPE DE GEOINFORMAÇÃO DA SAÚDE INDÍGENA
 Técnica: Kate Tomé de Sousa Algarte, Geógrafa, Esp. Geoprocessamento;
 Técnico: Renato Apolinário Francisco, Geógrafo, MSc. Geotecnologia/Geoprocessamento;
 Estagiário: Vinícius Peilano Guilhon Loures, Lic. Geografia.
 Coordenadora Geral de Monitoramento: Maria Lía Silva Zerbini

REFERÊNCIAS

IBGE - Divisão dos Estados e Municípios Malha Municipal 2010 - Sistema Geográfico - Sistema de Coordenadas Lat / Long - Sistema Geodésico - SIRGAS 2000. Disponível em: <http://www.ibge.gov.br>



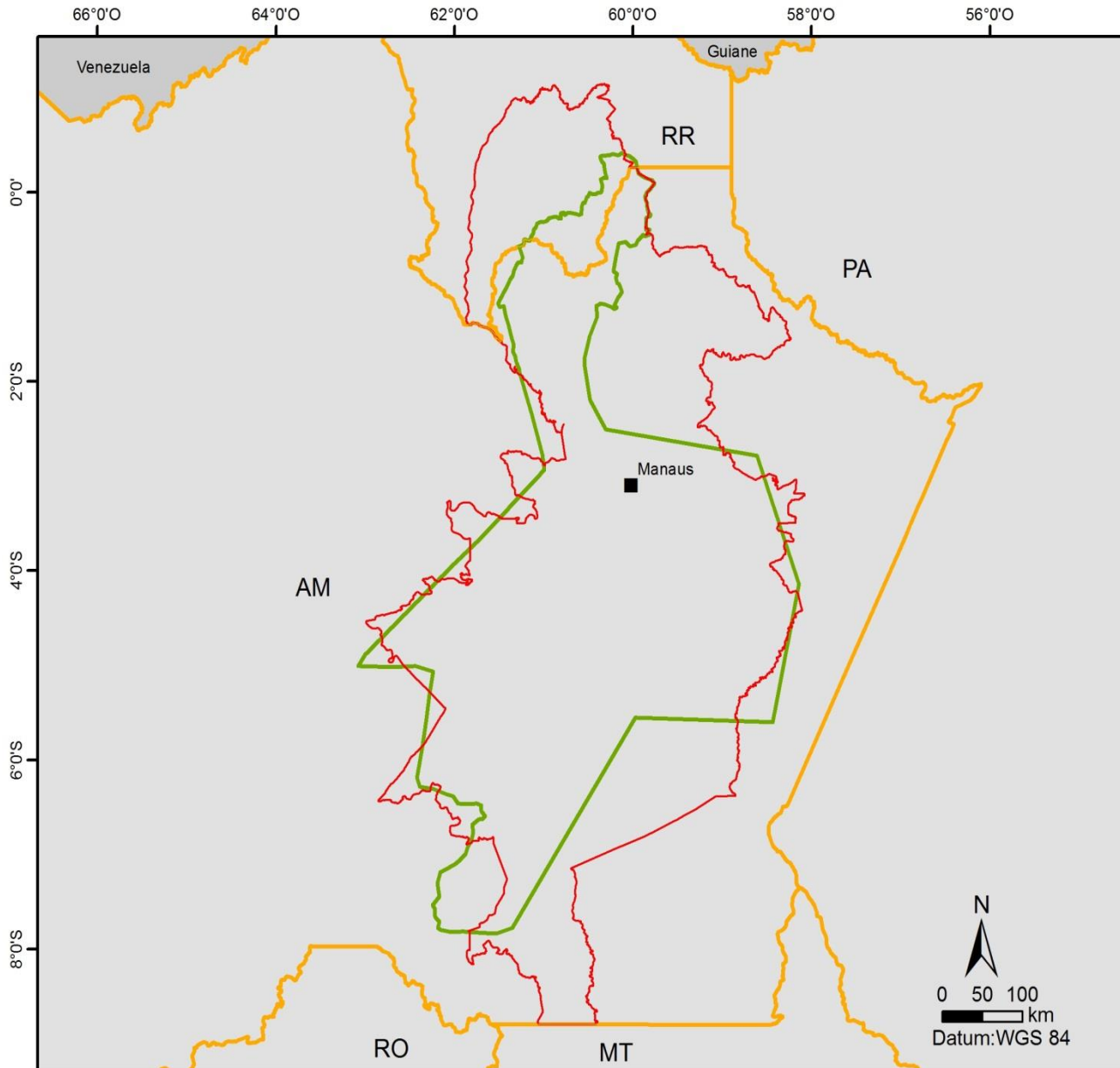
AVANÇOS NA GESTÃO/ATENÇÃO À SAÚDE (ALDEIAS GEORREFERENCIADAS)

**DSEI Manaus e DSEI Leste de Roraima como
exemplo**

MAPA COMPARATIVO DA ATUAL CONFORMAÇÃO DO DSEI NOVA PROPOSTA - DSEI MANAUS



Ministério da Saúde - MS
Secretaria Especial de Saúde Indígena - SESAI
Departamento de Gestão da Saúde Indígena - DGESI
Coordenação Geral de Monitoramento
e Avaliação da Saúde Indígena - CGMASI



Legenda

- Sede do DSEI
- Limite Estadual
- Limite DSEI - Antigo
- Limite DSEI - Novo



Departamento Gestão da Saúde Indígena
Coordenação Geral de Monitoramento
e Avaliação da Saúde Indígena - CGMASI

EQUIPE DE GEOINFORMAÇÃO DA SAÚDE INDÍGENA
Técnica: Kate Torné de Sousa, Geógrafa, Esp. Geoprocessamento;
Técnica: Camilla Barbosa, Geógrafa, MSc Geografia/Organização do Espaço.
Estagiário: Vinicius Peliano Guilhon Loures, Lic. Geografia.
Coordenador Geral da CGMASI: Renato Apolinário Francisco.

REFERÊNCIAS

IBGE - Instituto Brasileiro de Geografia e Estatística -
Divisão dos Estados e Municípios Malha Municipal 2010 - SIRGAS 2000.
Disponível em: <http://www.ibge.gov.br>

DGSI/CGMASI/SESAI/MS
GEOSI - Sistema de Informação Geográfica do Saneamento Indígena 2014, WGS 84;
SIASI - Sistema de Informação da Atenção à Saúde Indígena 2014.
Aldeia, Limite Polo Base, DSEI e CASAI.

MAPA DE POLO BASE, CASAI E DO SEDE NOVA PROPOSTA - DSEI MANAUS



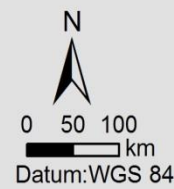
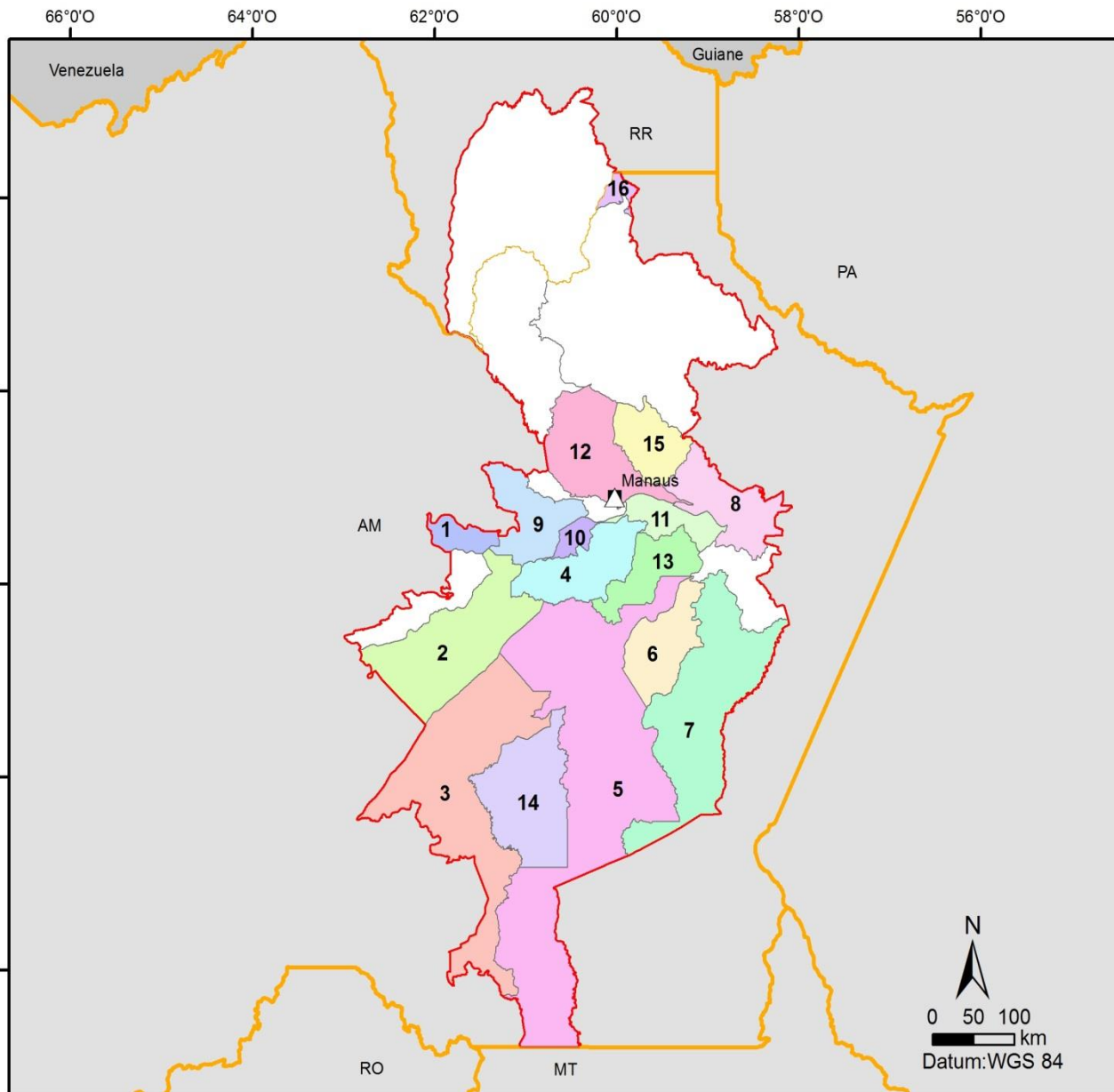
Ministério da Saúde - MS
 Secretaria Especial de Saúde Indígena - SESAI
 Departamento de Gestão da Saúde Indígena - DGEI
 Coordenação Geral de Monitoramento e Avaliação da Saúde Indígena - CGMASI

Legenda

- Sede do DSEI
- △ CASAI
- Limite Estadual
- Limite DSEI - Novo
- Município de Conexão

Polo Base

- 1 - Anamá
- 2 - Beruri
- 3 - Boca do Jauri
- 4 - Careiro Castanho
- 5 - Igapó Açú
- 6 - Kwatá
- 7 - Laranjal
- 8 - Makira (Nova Jerusalém)
- 9 - Manacapuru
- 10 - Manaquiri
- 11 - Murutinga
- 12 - Nossa Senhora da Saúde
- 13 - Pantaleão
- 14 - Ponta Natal
- 15 - Rio Preto da Eva
- 16 - Urucará



Departamento Gestão da Saúde Indígena
 Coordenação Geral de Monitoramento e Avaliação da Saúde Indígena - CGMASI

EQUIPE DE GEOINFORMAÇÃO DA SAÚDE INDÍGENA
 Técnica: Kate Tomé de Sousa, Geógrafa, Esp. Geoprocessamento;
 Técnica: Camilla Barbosa, Geógrafa, MSc Geografia/Organização do Espaço.
 Estagiário: Vinicius Pellano Guitton Loures, Lc. Geografia.
 Coordenador Geral da CGMASI: Renato Apolinário Francisco.

REFERÊNCIAS
 IBGE - Instituto Brasileiro de Geografia e Estatística - Divisão dos Estados e Municípios Malha Municipal 2010 - SIRGAS 2000. Disponível em: <http://www.ibge.gov.br>
 DGEI/CGMASI/SESAI/MS
 GEOSI - Sistema de Informação Geográfica do Saneamento Indígena 2014, WGS 84;
 SIASI - Sistema de Informação da Atenção à Saúde Indígena 2014. Aldeia, Limite Polo Base, DSEI e CASAI.

MAPA HÍDRICO NOVA PROPOSTA - DSEI MANAUS



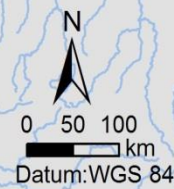
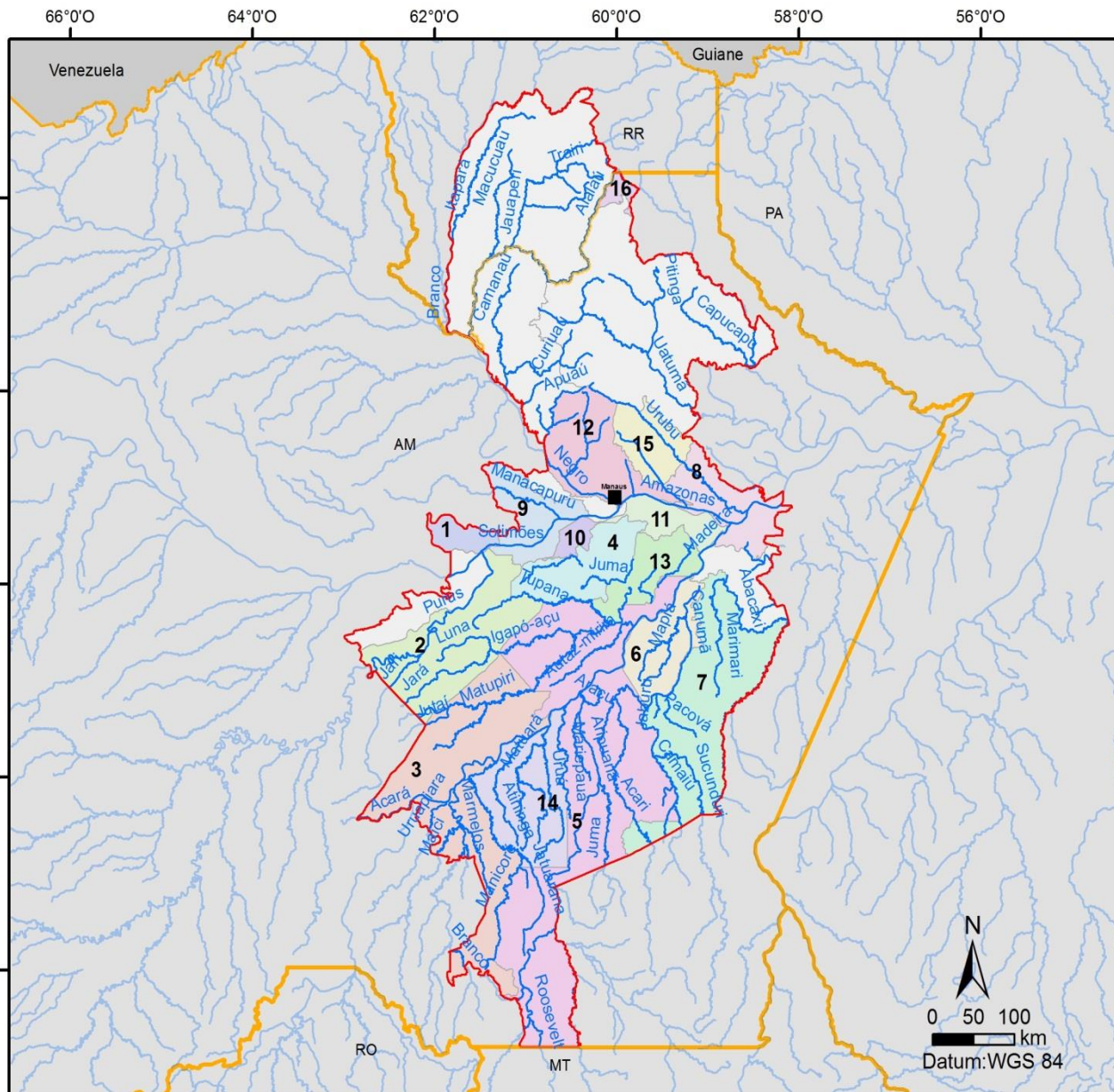
Ministério da Saúde - MS
Secretaria Especial de Saúde Indígena - SESAI
Departamento de Gestão da Saúde Indígena - DGEI
Coordenação Geral de Monitoramento
e Avaliação da Saúde Indígena - CGMASI

Legenda

- Sede do DSEI
- Hidrografia
- Limite Estadual
- Limite DSEI - Novo
- Município de Conexão

Polo Base

- 1 - Anamá
- 2 - Beruri
- 3 - Boca do Jauri
- 4 - Careiro Castanho
- 5 - Igapó Açú
- 6 - Kwatá
- 7 - Laranjal
- 8 - Makira (Nova Jerusalém)
- 9 - Manacapuru
- 10 - Manaquiri
- 11 - Murutinga
- 12 - Nossa Senhora da Saúde
- 13 - Pantaleão
- 14 - Ponta Natal
- 15 - Rio Preto da Eva
- 16 - Uruará



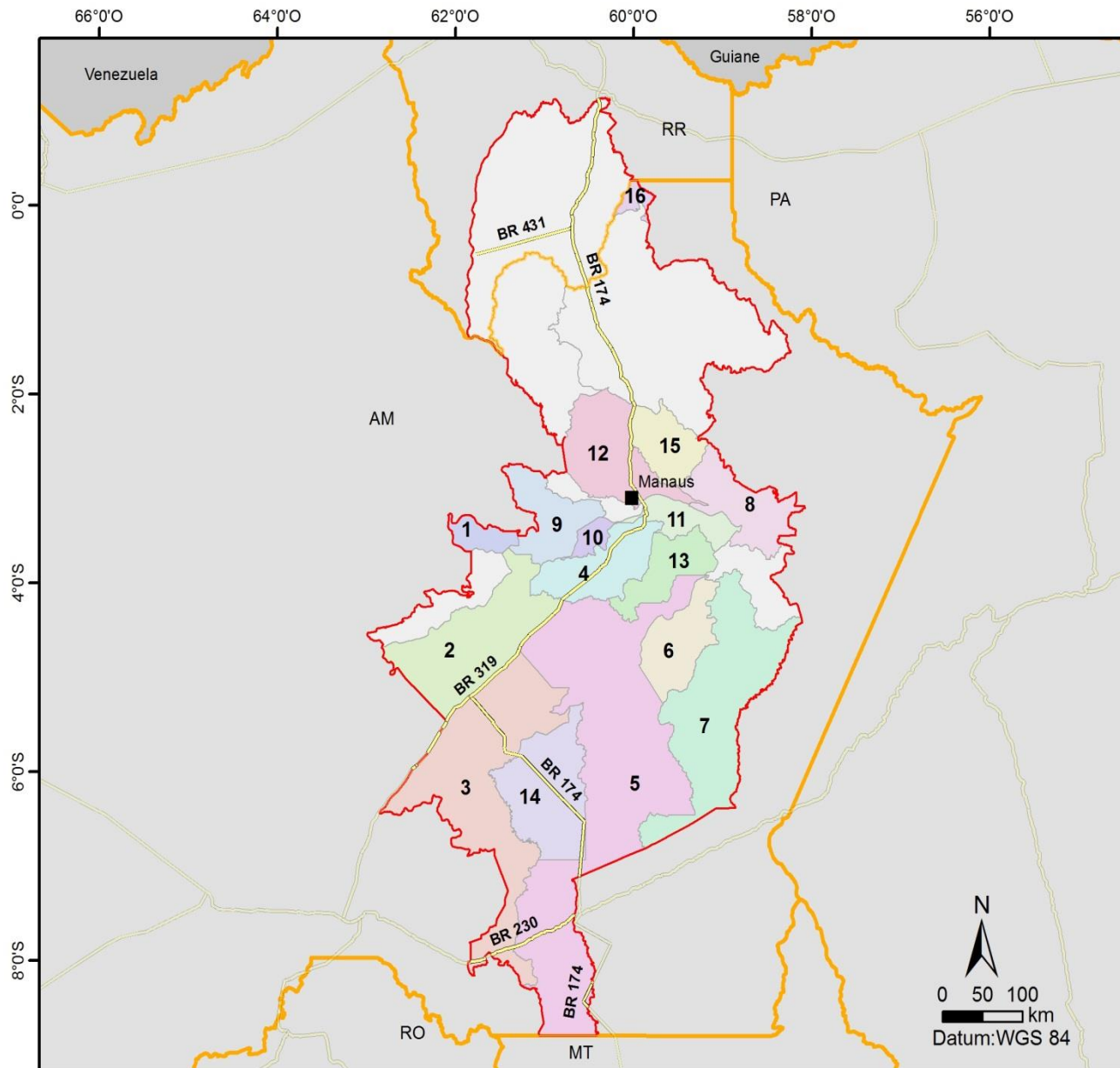
Departamento Gestão da Saúde Indígena
Coordenação Geral de Monitoramento
e Avaliação da Saúde Indígena - CGMASI
EQUIPE DE GEOTECNOLOGIA DA SAÚDE INDÍGENA
Técnica: Kate Tomé de Sousa, Geógrafa, Esp. Geoprocessamento;
Técnica: Camila Barbosa, Geógrafa, MSc Geografia/Organização do Espaço.
Estagiário: Vinícius Peilano Guilhon Loures, Lic. Geografia.
Coordenador Geral da CGMASI: Renato Apolinário Francisco.

REFERÊNCIAS
IBGE - Instituto Brasileiro de Geografia e Estatística -
Divisão dos Estados e Municípios Malha Municipal 2010 - SIRGAS 2000.
Disponível em: <http://www.ibge.gov.br>
ANA - Agência Nacional de Águas - Base Hidrográfica Otocodificadas 2012 - SAD69.
Disponível em: <http://www.ana.gov.br>
DGSICGMASIS/SESAIMS
GEOSI - Sistema de Informação Geográfica do Saneamento Indígena 2014, WGS 84;
SIASI - Sistema de Informação da Atenção à Saúde Indígena 2014.
Aldeia, Limite Polo Base, DSEI e CASAI.

MAPA RODOVIÁRIO NOVA PROPOSTA - DSEI MANAUS



Ministério da Saúde - MS
Secretaria Especial de Saúde Indígena - SESAI
Departamento de Gestão da Saúde Indígena - DGEI
Coordenação Geral de Monitoramento
e Avaliação da Saúde Indígena - CGMASI



Legenda

- Sede do DSEI
- Rodovia
- Limite Estadual
- Limite DSEI - Novo
- Município de Conexão

Polo Base

- 1 - Anamã
- 2 - Beruri
- 3 - Boca do Jauri
- 4 - Careiro Castanho
- 5 - Igapó Açú
- 6 - Kwatá
- 7 - Laranjal
- 8 - Makira (Nova Jerusalém)
- 9 - Manacapuru
- 10 - Manaquiri
- 11 - Murutinga
- 12 - Nossa Senhora da Saúde
- 13 - Pantaleão
- 14 - Ponta Natal
- 15 - Rio Preto da Eva
- 16 - Urucará



Departamento Gestão da Saúde Indígena
Coordenação Geral de Monitoramento
e Avaliação da Saúde Indígena - CGMASI
EQUIPE DE GEOINFORMAÇÃO DA SAÚDE INDÍGENA
Técnica: Kate Tomé de Sousa, Geógrafa, Esp. Geoprocessamento;
Técnica: Camila Barbosa, Geógrafa, MSc Geografia/Organização do Espaço;
Estagiário: Vinícius Pélano Guilhon Loures, Lic. Geografia;
Coordenador Geral da CGMASI/Renato Apolinário Francisco.

REFERÊNCIAS

IBGE - Instituto Brasileiro de Geografia e Estatística -
Divisão dos Estados e Municípios Malha Municipal 2010 - SIRGAS 2000.
Disponível em: <http://www.ibge.gov.br>
IBGE - Instituto Brasileiro de Geografia e Estatística -
Trecho Rodoviário 2010 - SIRGAS 2000.
Disponível em: <http://www.indg.gov.br>

DGSI/CGMASI/SESAI/MS
GEOSI - Sistema de Informação Geográfica do Saneamento Indígena 2014, WGS 84;
SIASI - Sistema de Informação da Atenção à Saúde Indígena 2014.
Aldeia, Limite Polo Base, DSEI e CASAI.



MAPA POLÍTICO NOVA PROPOSTA - DSEI MANAUS



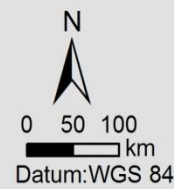
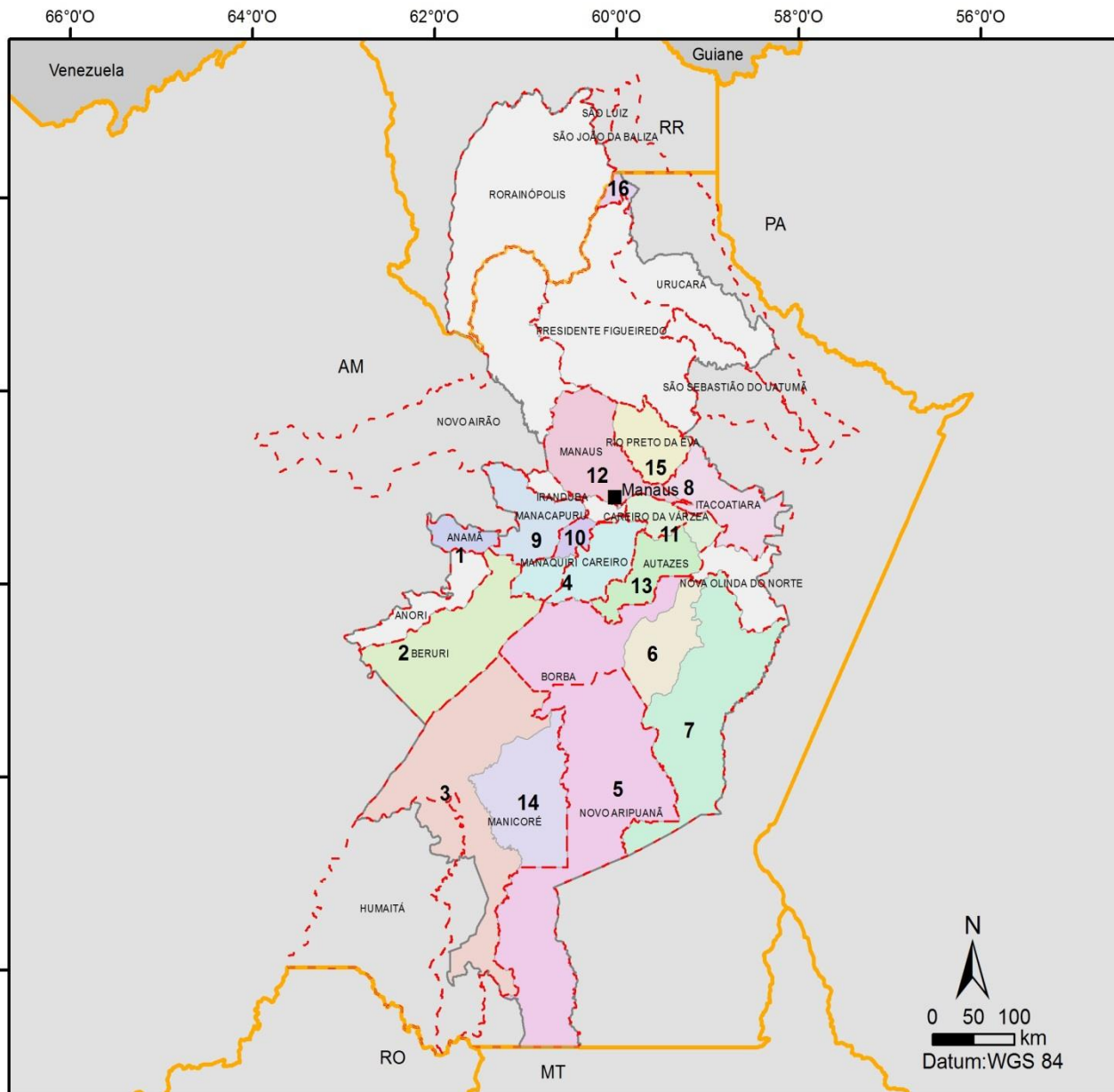
Ministério da Saúde - MS
Secretaria Especial de Saúde Indígena - SESAI
Departamento de Gestão da Saúde Indígena - DGEI
Coordenação Geral de Monitoramento
e Avaliação da Saúde Indígena - CGMASI

Legenda

- Sede do DSEI
- - - Limite Municipal
- ▭ Limite Estadual
- ▭ Limite DSEI - Novo
- ▭ Município de Conexão

Polo Base

- 1 - Anamá
- 2 - Beruri
- 3 - Boca do Jauri
- 4 - Careiro Castanho
- 5 - Igapó Açú
- 6 - Kwatá
- 7 - Laranjal
- 8 - Makira (Nova Jerusalém)
- 9 - Manacapuru
- 10 - Manaquiri
- 11 - Murutinga
- 12 - Nossa Senhora da Saúde
- 13 - Pantaleão
- 14 - Ponta Natal
- 15 - Rio Preto da Eva
- 16 - Uruçarã



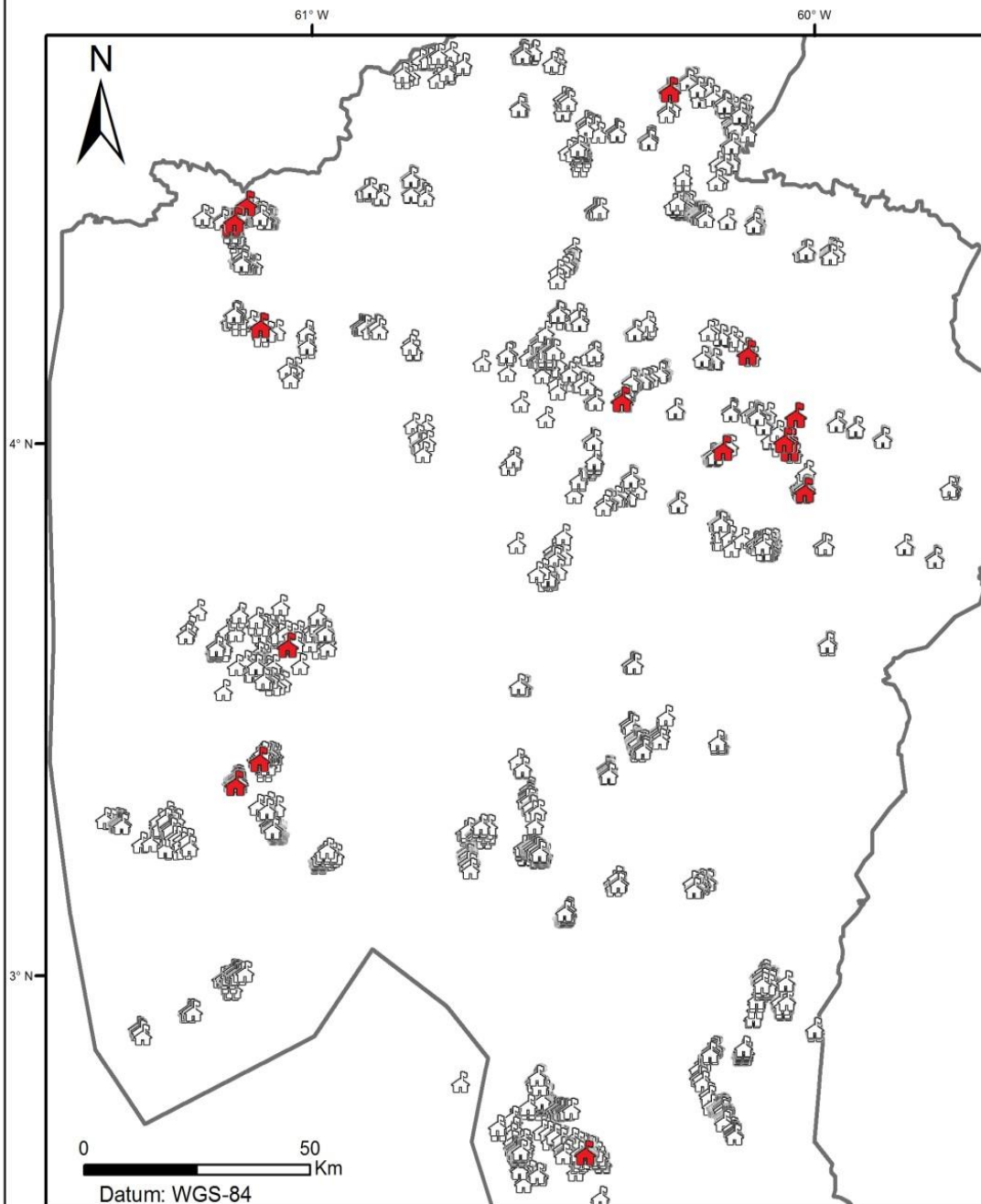
Departamento Gestão da Saúde Indígena
Coordenação Geral de Monitoramento
e Avaliação da Saúde Indígena - CGMASI

EQUIPE DE GEOINFORMAÇÃO DA SAÚDE INDÍGENA
Técnica: Kate Tomé de Sousa, Geógrafa, Esp. Geoprocessamento;
Técnica: Camilla Barbosa, Geógrafa, MSc Geografia/Organização do Espaço.
Estagiário: Vinícius Pellano Gullhon Loures, Lic. Geografia.
Coordenador Geral da CGMASI: Renato Apolinário Francisco.

REFERÊNCIAS

IBGE - Instituto Brasileiro de Geografia e Estatística -
Divisão dos Estados e Municípios Malha Municipal 2010 - SIRGAS 2000.
Disponível em: <http://www.ibge.gov.br>



DGS/CGMASI/SES/SAI/MS
GEOSI - Sistema de Informação Geográfica do Saneamento Indígena 2014. WGS 84;
SIASI - Sistema de Informação da Atenção à Saúde Indígena 2014.
Aldeia, Limite Polo Base, DSEI e CASAI.



Ministério da Saúde - MS
 Secretaria Especial de Saúde Indígena - SESAI
 Departamento de Gestão da Saúde Indígena (DGESI)
 Coordenação Geral de Monitoramento da Saúde Indígena (CGMASI)

IMÓVEIS COM CASO DE MÁLARIA DSEI LESTE DE RORAIMA (GEOSI/2013 e SIASI/2012)

Legenda

-  Com ocorrência
-  Sem ocorrência



Departamento Gestão da Saúde Indígena
 Coordenação Geral de Monitoramento
 e Avaliação da Saúde Indígena - CGMASI
EQUIPE DE GEORINFORMAÇÃO DA SAÚDE INDÍGENA
 Técnica: Kate Tomé de Sousa Algarde, Geógrafa, Esp. Geoprocessamento;
 Técnico: Renato Apolinário Francisco, Geógrafo, MSc. Geotecnica/Geoprocessamento;
 Estagiário: Vinicius Pellano Guillhon Loures, Lic. Geografia.
 Coordenadora Geral de Monitoramento: Maria Lia Silva Zerbini

REFERÊNCIAS

IBGE - Divisão dos Estados e Municípios Malha Municipal 2010 - Sistema Geográfico - Sistema de Coordenadas Lat / Long - Sistema Geodésico - SIRGAS 2000. Disponível em: <http://www.ibge.gov.br>
 GEOSI - Sistema de Informação Geográfica do Saneamento Indígena



PRINCIPAIS AVANÇOS

AVANÇOS NO SASISUS



Autonomia gerencial dos 34 DSEI;

Desprecarização da força de trabalho (garantia de direitos trabalhistas);

Ampliação dos recursos humanos (sendo 8.211 em 2010 para 20.435 em 2015);

Organização do controle social (regularização dos mandatos e regimentos internos dos conselhos de saúde);

Início do processo de reestruturação dos espaços físicos dos DSEIs (processos de locação e construção de novas sede e estabelecimentos de saúde indígena);

Garantia de médicos em Todos os DSEI – Programa Mais Médicos (327), PROVAB (9) mais 206 convênios;

AVANÇOS NO SASISUS



Garantia de atendimento regular nas áreas de difícil acesso – contratação de horas voo para os DSEI com áreas remotas;

Articulação interfederativa para organização da referência de média e alta complexidade para a população indígena - Projeto de Apoio;

Implementação da vacinação de rotina nos DSEI (mínimo 4x/ano – região amazônica e 6x/ano– região extra-amazônica).

Iniciado o processo de implantação de investigação de óbito materno e infantil, em articulação com a SVS, Secretarias Estaduais e Municipais de Saúde.

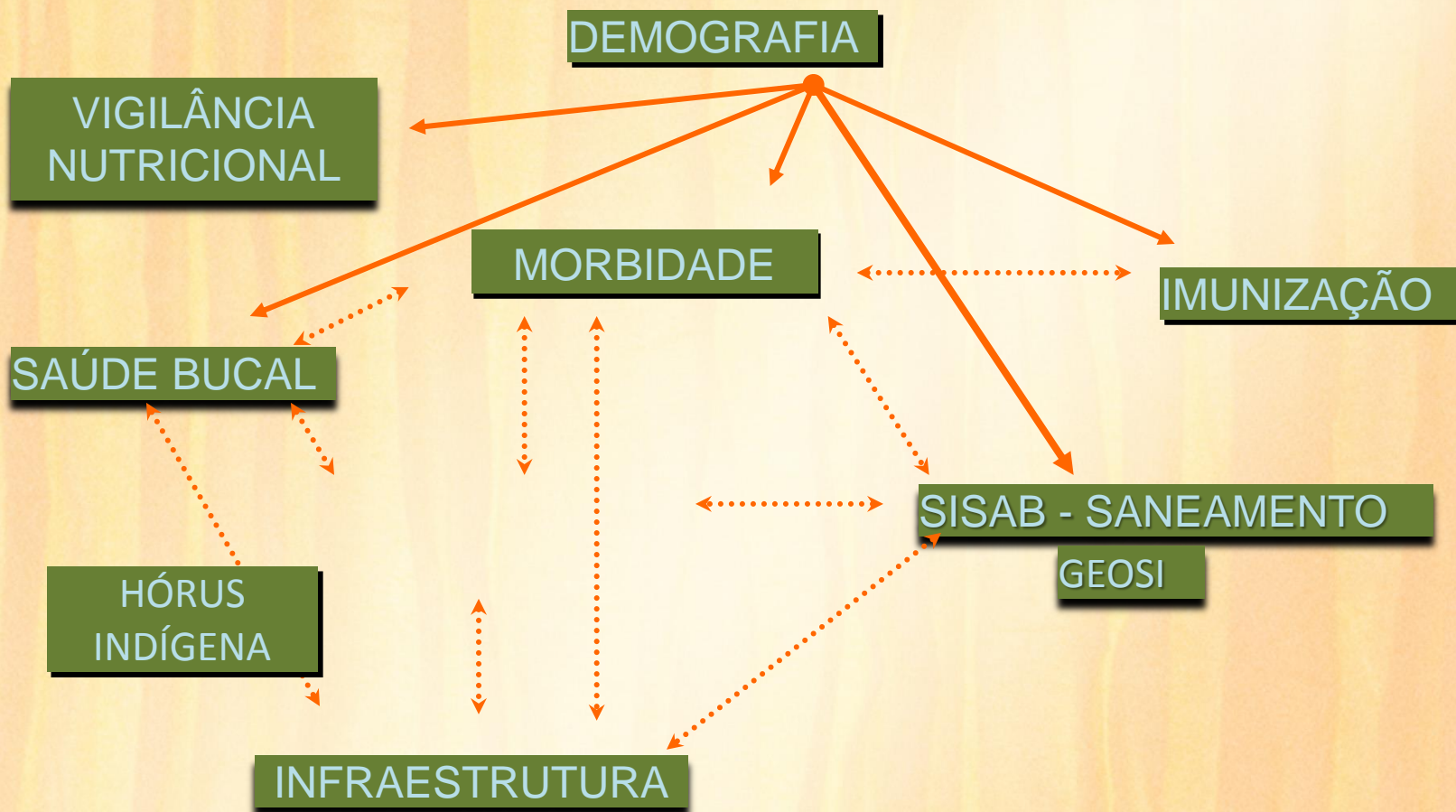


SISTEMAS DE INFORMAÇÃO UTILIZADOS NA SAÚDE INDÍGENA

- ✓ **Sistema de Informação da Atenção à Saúde Indígena – SIASI;**
- ✓ **Cartão SUS Indígena: Descentralizado nos 34 DSEIs;**
- ✓ **GEOSI: Sistema de Georreferenciamento da Saúde Indígena;**
- ✓ **Hórus Indígena: Sistema Nacional de Gestão da Assistência Farmacêutica.**



SIASI ARQUITETURA DE RELACIONAMENTO NO BANCO DE DADOS





DESAFIOS

Garantir cobertura de atendimento contínuo em todas as aldeias e articular com as prefeituras e com os estados para que suas secretarias de saúde assegurem os atendimentos complementares da atenção básica e os especializados de média e alta complexidade;

Reestruturar 100% da rede de estabelecimentos do SasiSUS quanto à estrutura física, organização, equipamentos e funcionamento;

Implementar sistema de abastecimento de água, melhorias sanitárias domiciliares e manejo de resíduos sólidos nas aldeias, em quantidade e qualidade adequados, considerando as especificidades culturais dos povos indígenas;

Concluir a organização do processo de trabalho da atenção à saúde nos 34 DSEIs com base na linha do cuidado integral consideradas as práticas de saúde e as medicinas tradicionais;

Fortalecimento dos sistemas de informação e dos processos de monitoramento e avaliação, vigilância em saúde, infraestrutura tecnológica e interoperabilidade com os sistemas de informação em saúde do SUS.



INSTITUTO NACIONAL DE SAÚDE INDÍGENA-INSI

SESAI/MS

- Responsável :
Planejamento, a elaboração e o monitoramento da Política de Atenção à saúde dos Povos Indígenas.
- A estrutura hoje existente será aproveitada e potencializada no novo modelo proposto.

INSI

- Execução do atendimento dos serviços de saúde, edificações e saneamento e da gerência da infraestrutura e logística necessárias.

INSTITUTO NACIONAL DE SAÚDE INDÍGENA-INSI



- **Entidade paraestatal**, instituída por lei na forma de Serviço Social Autônomo, com prerrogativas próprias do setor público e sujeita aos controles interno e externo da aplicação dos recursos transferidos pelo Poder Público (**DENASUS, CGU, TCU, MP e instâncias de controle social**).
- Atua, em cooperação com o Estado, no **desenvolvimento de atividades delegadas** de interesse público ou social.



INSTITUTO NACIONAL DE SAÚDE INDÍGENA-INSI



- **Tem metas e níveis de serviço pactuados por meio de Contrato de Gestão.**
- **Observa a legislação:**
 - **Pessoal:** processo seletivo; regime celetista com regras específicas definidas em convenção coletiva de trabalho; estrutura e cargos estabelecidos em estatuto social;
 - **Aquisições/contratações** de serviços: regulamento próprio de compras, contratos e convênios;
 - **Contabilidade e finanças.**





VANTAGENS DO INSTITUTO NACIONAL DE SAÚDE INDÍGENA-INSI

- **Modelo de contratação de pessoas permite compor a força de trabalho dentro do perfil necessário** à complexidade da saúde indígena, com carga horária adaptada a realidade;
- Possibilita a **prestação de serviços considerando as condições e complexidades locais** (“sob medida”);
- Possibilita **agilidade na contratação** de insumos, bens e serviços de apoio às ações básicas de saúde;
- Possibilita a **inclusão de membros das próprias populações indígenas** na prestação dos serviços de saúde, propiciando a aceitação, pela comunidade indígena, dos profissionais que efetuarão o atendimento;
- **Possibilita agilidade na reposição** dos trabalhadores da saúde indígena.



ESTRATÉGIA DE IMPLANTAÇÃO DO INSI - AMPLA DISCUSSÃO


- **Construção da proposta no âmbito do governo** (1º Semestre de 2014 após deliberações 5ª CNSI);
- Apresentação ao **MPT e MPF**: 01/08;
- Apresentação aos **representantes das comunidades indígenas**: de 05/08/2014 a 05/09;
- Apresentação ao **CONASS e CONASEMS**: 05/08;
- Apresentação à **CISI do CNS**: 28/08 e Apresentação ao **CNS**: 10/09/2014;
- Oficina ampliada discussão do PL com **representantes dos conselhos indígenas, CNPI, gestores e organizações indígenas**: 25 e 26/09/2014;
- Audiência de conciliação: **Justiça, MPT e MPF**;
- **Proposta de PL enviado pela Presidenta Dilma ao Congresso Nacional: 29/10/2015.**



Antônio Alves de Souza


Secretário Especial de Saúde Indígena


 E-mail: antonioalves@saude.gov.br

 Tel.: + 55 61 9845 2718
61 3315 3774

 www.saude.gov.br/sesai

 facebook.com/sesai.minisaude

 twitter.com/sesai_ms

 youtube.com/minisaudesesai