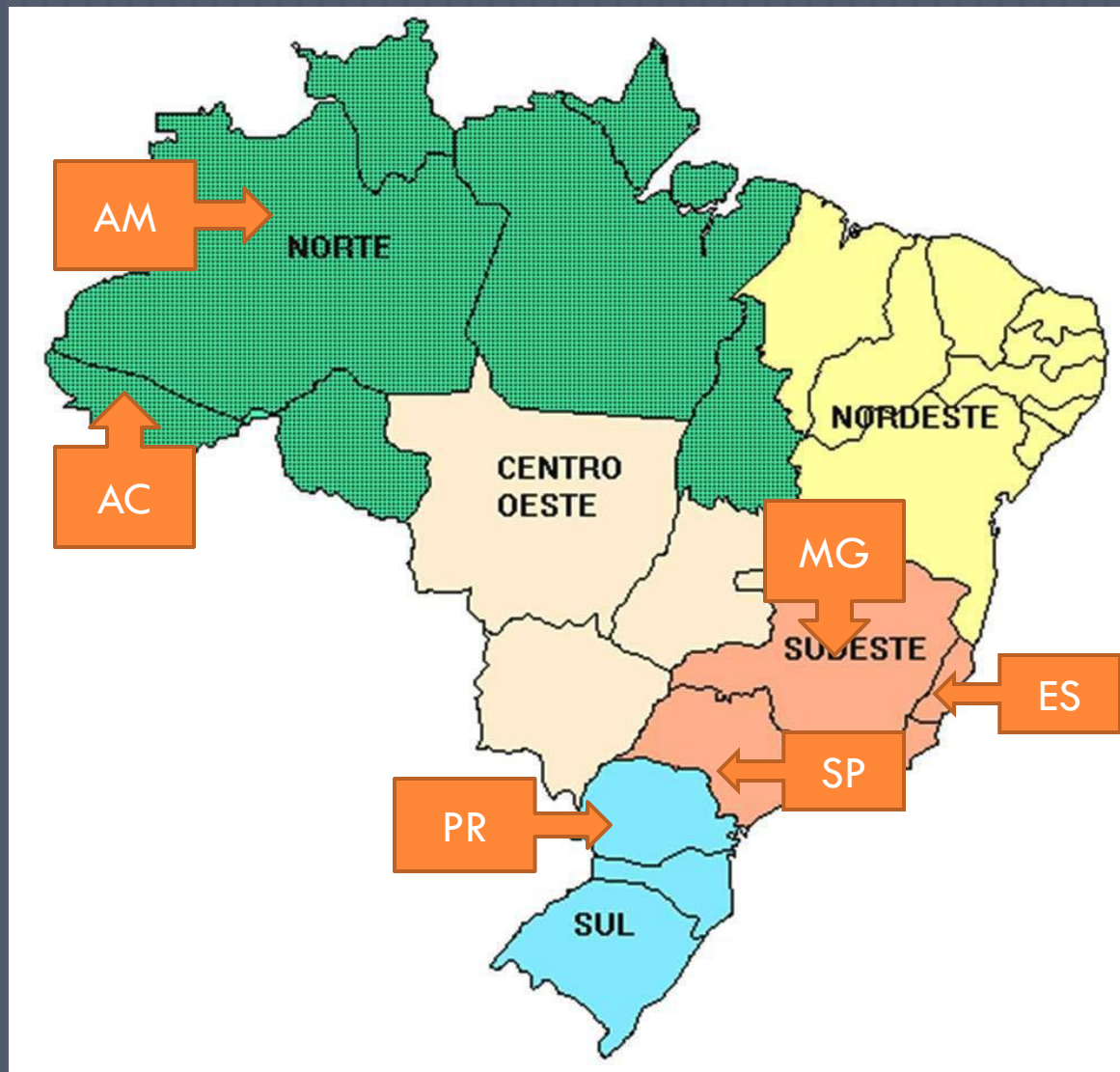




**“SISTEMAS ESTADUAIS DE
PAGAMENTO POR SERVIÇOS
AMBIENTAIS: DIAGNÓSTICO, LIÇÕES
APRENDIDAS E DESAFIOS PARA A FUTURA
LEGISLAÇÃO”
GUILLERMO TEJEIRO E MARCIA STANTON
Brasília, 24 de Abril de 2014**

Localização dos Projetos



Tipos de PSA

CARBONO



PROTEÇÃO
HÍDRICA



Fonte: www.psamambiente.sp.gov.br

BELEZA
CÊNICA



www.wvf.org.br

BIODI
VERSI
DADE



Fonte: www.galunosonline.com.br

www.reidoverdade.net

PONTOS FORTES

*Induzir mudanças
de comportamento
quanto manter
práticas
sustentáveis
existentes*



PONTOS FORTES

*Múltiplos benefícios além daqueles de natureza ambiental:
Inclusão social e econômica dos beneficiários*



PONTOS FORTES

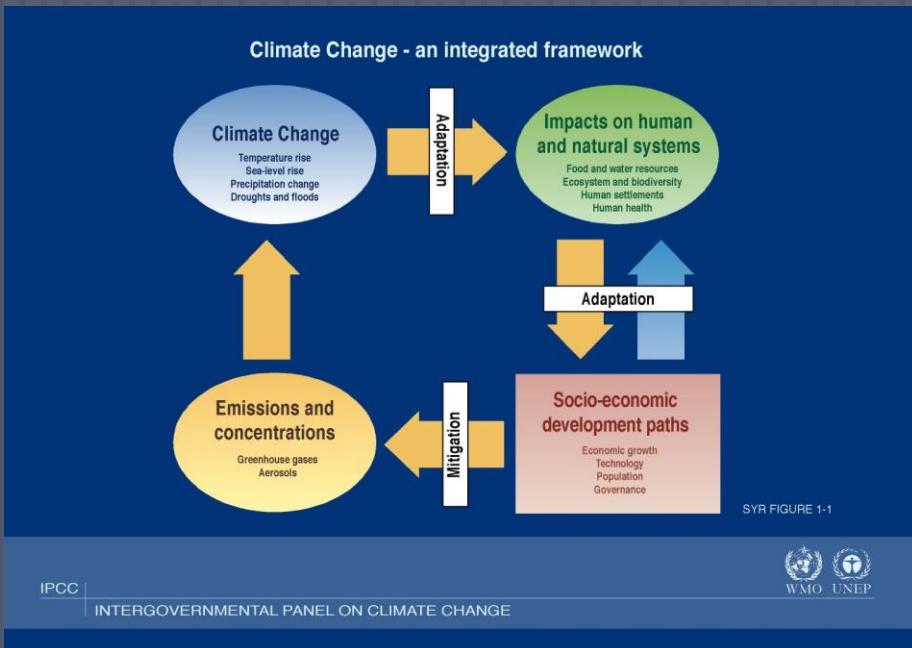
*Os sistemas de PSA
tem o potencial de
incentivar a
conservação, proteção
e melhora dos serviços
ecossistêmicos
associados ao
combate das
mudanças do clima*



PONTOS FORTES

Mitigação baseada nos Ecossistemas - EbM

Adaptação baseada nos Ecossistemas – EbA



PONTOS FORTES

*Os sistemas de PSA
tem o potencial de
fornecer dados
sobre a situação
ambiental dos
imóveis dos
beneficiários*



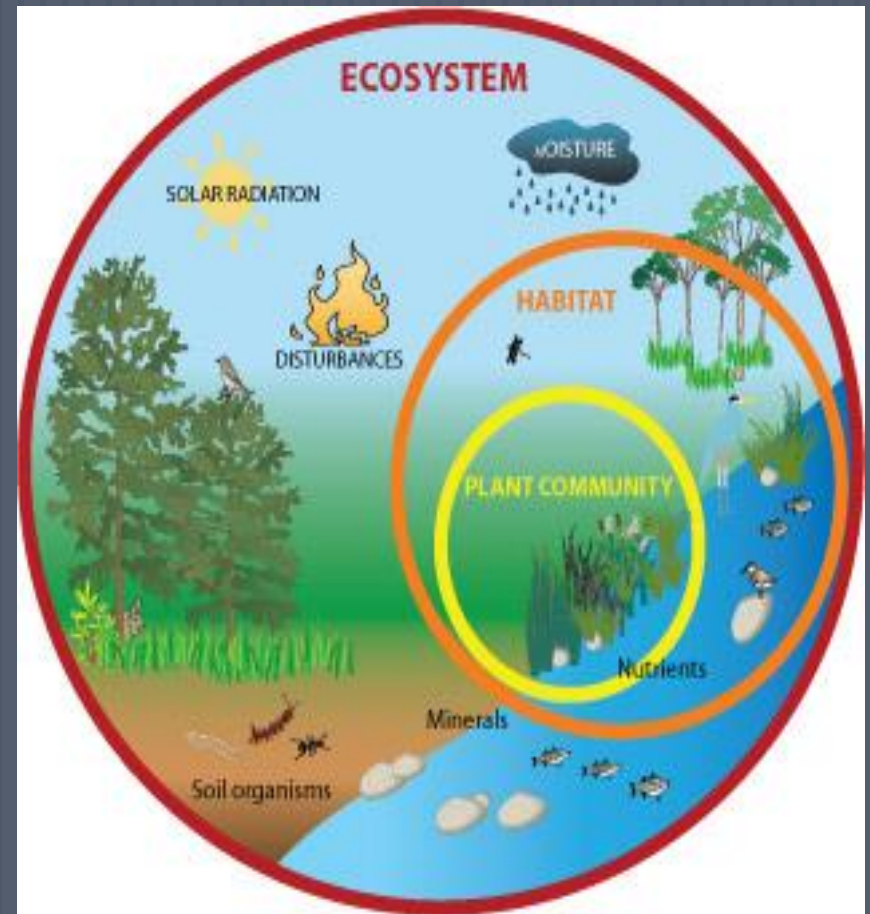
PONTOS FORTES

*Os sistemas de PSA
podem efetivar
arranjos público-
privados*



FRAGILIDADES E DESAFIOS

*Incerteza quanto à
efetiva provisão
dos serviços
ecossistêmicos*



FRAGILIDADES E DESAFIOS

Custos de transação altos:

- *Diagnóstico*
- *Desenho*
- *Implementação*



FRAGILIDADES E DESAFIOS

*Recursos humanos
e financeiros
insuficientes*



Fonte: portal.mda.gov.br

FRAGILIDADES E DESAFIOS

Sistemas de monitoramento insuficientes



Fonte: www.iconarchive.com

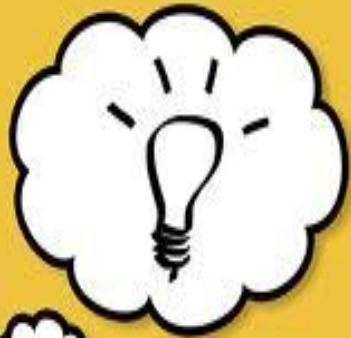
FRAGILIDADES E DESAFIOS

*Descontinuidade e
insegurança
jurídica*



Fonte: krix.blog.br

CONCLUSÕES



Fonte: economia.culturamix.com



Fonte: sergionunespersonal.blogspot.com

COMPLEMENTARIEDADE NECESSÁRIA

O PSA atua de forma complementar aos instrumentos de C&C, reconhecendo e valorizando externalidades positivas que não contam com nenhum outro sistema de retribuição



Fo

MANTENDO E MUDANDO

Os sistemas PSA estão atingindo o seu objetivo de manter práticas sustentáveis existentes, ou de mudar aquelas não sustentáveis



Fc

PSA E MUDANÇAS DO CLIMA

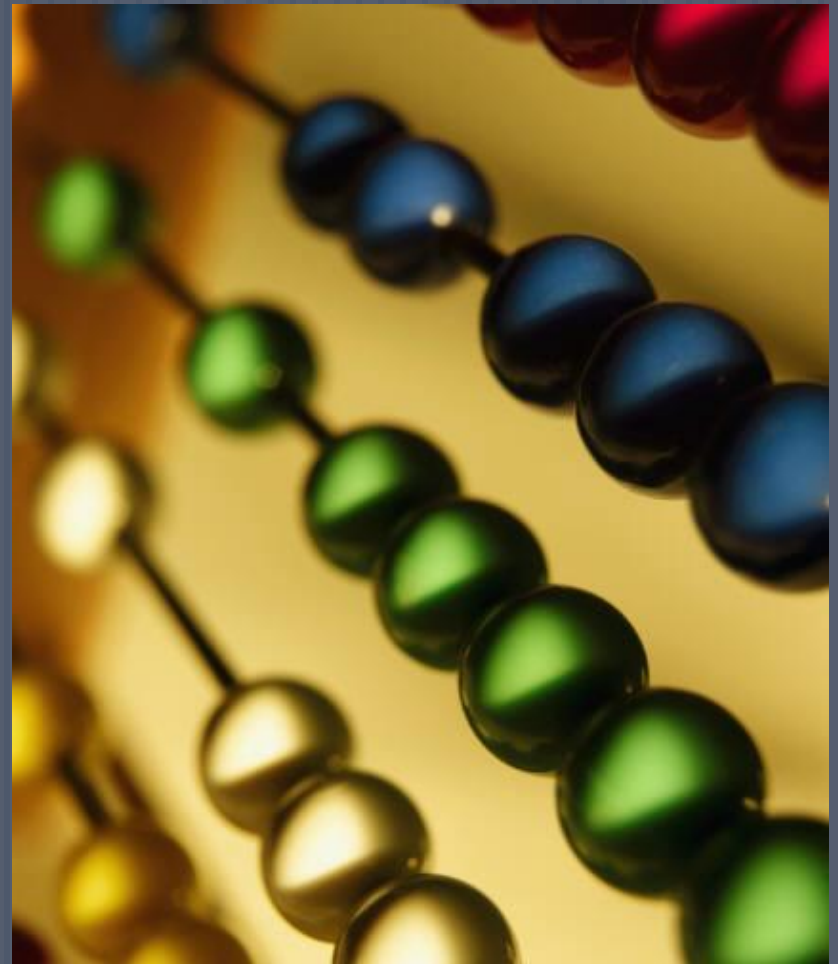
Existe uma relação direta entre MC e a conservação, manutenção e preservação dos ecossistemas

- A relação não precisa ser explícita.

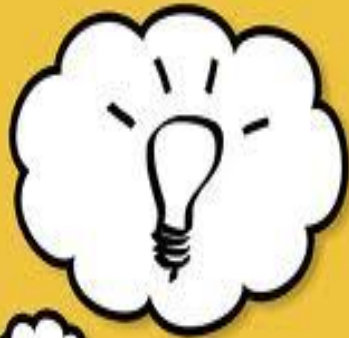


ADICIONALIDADE

O requisito da adicionalidade tem sido relativizado na sua aplicação nos sistemas estaduais de PSA brasileiros



RECOMENDAÇÕES



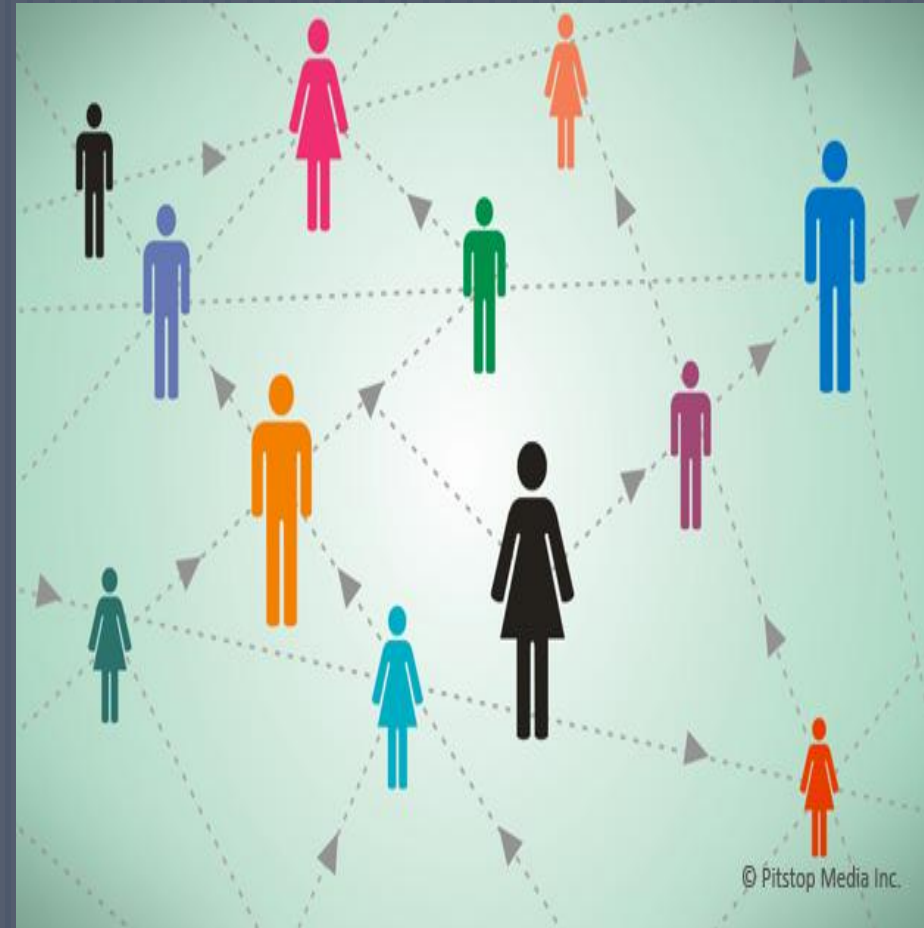
Fonte: economia.culturamix.com



Fonte: sergionunespersonal.blogspot.com

MAIOR SENSIBILIZAÇÃO E ABRANGÊNCIA

- ✓ *Maior divulgação da importância e do valor dos serviços ecossistêmicos;*
- ✓ *Maior divulgação do papel do PSA na PREVENÇÃO do dano ambiental;*
- ✓ *Consolidação e expansão de programas de PSA;*



CUIDADOSO DESENHO DOS PROGRAMAS E CONT DAS POLÍTICAS



Fonte: blog.viddler.com

- Cuidadoso desenho do PSA, adequado às características socioeconômicas e às pressões ambientais;
- Cumprimento dos contratos celebrados;

- Menor risco de abalo na relação de confiança e parceria estabelecidas;
- Maior eficácia e eficiência no uso dos recursos;

Fonte: paposobrelivros.blogspot.com

CUSTOS DE TRANSAÇÃO



Fonte: mondepois.wordpress.com

✓ Simplificação da documentação exigida dos beneficiários;



Fonte: sinergiia.blogspot.com



✓ Simplificação dos contratos;
✓ Não oneração dos beneficiários para o recebimento dos benefícios;

CONSTRUÇÃO DE INDICADORES

- Indicadores de avaliação ambiental
- Indicadores de avaliação social e econômica



Fonte: www.facadiferente.sebrae.com.br

MUDANÇA DE PARADIGMA NO PAPEL DOS ENVOLVIDOS

- A atuação da Administração não mais se restringe a fiscalizar. Agora também deve mobilizar, engajar e atuar como parceira do produtor.



Fonte: www.fazsentido.com.br



Fonte: www.kochepki.com.br

- Participação mais ativa dos administrados

RECURSOS FINANCEIROS E MERCADOS



Fonte: www.a2lc.com

- Sem perspectivas de fontes novas e adicionais
- Mercados???

- Identificação de lideranças locais
- Maior utilização e prioridade para os benefícios não monetários

MONITORAMENTO



- Predominância da fiscalização *in loco*
- Tímida utilização da tecnologia
- Construção de linha de base e de indicadores
- Maior utilização de tecnologia
- Sinergia com o monitoramento já aplicado em outras políticas
- Monitoramento comunitário

CRIAÇÃO DE UM MARCO LEGAL FEDERAL

PROJETO DE LEI N° 792/2007 que dispõe sobre a definição de serviços ambientais



PROJETO DE LEI N° 5487/2009 que institui a “Política Nacional dos Serviços Ambientais”

INTEGRAÇÃO COM AS DEMAIS POLÍTICAS NACIONAIS

▣ Novo Código Florestal



Fonte: maisro.com.br



Fonte: www.atitudessustentaveis.com.br

▣ Bolsa Verde

▣ Plano Nacional de Mitigação e Adaptação



OBRIGADO!

Guillermo Tejeiro – tejeiroguillermo@gmail.com

Marcia Stanton – marcia.s.stanton@gmail.com