

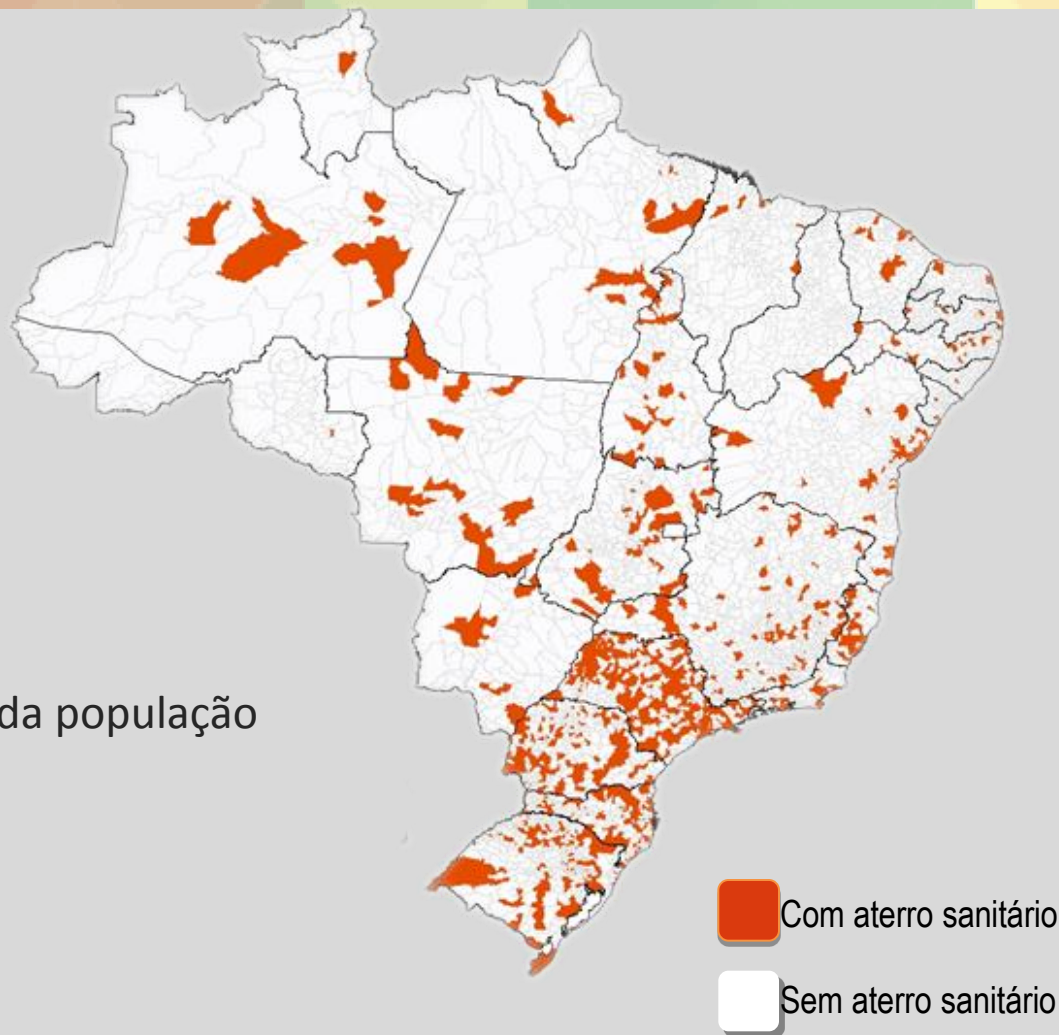
DESAFIOS PARA A INCLUSÃO DOS CATADORES DE MATERIAIS RECICLÁVEIS

Diagnóstico da Reciclagem Brasil

Disposição adequada de resíduos

- ▶ 1.540 municípios com aterros
- ▶ 93,8 milhões de habitantes (58% da população urbana)

Fonte: PNSB/IBGE 2008



Diagnóstico da Reciclagem Brasil

- Produção de resíduos no País (t/dia)

Material Reciclável – 58.527,40

Matéria orgânica – 94.335,10

Outros – 30.618,90

- Coleta seletiva de materiais recicláveis.

994 municípios – 18% dos municípios brasileiros.

- Quantidade de lixões

2.810 municípios com lixões.

Predomínio na região nordeste – Dos 1.794 município 1.598 possuem lixões.

(IPEA-2012)

Catadores de Materiais Recicláveis – Diagnóstico (IPEA, 2012)

400 a 600 mil
catadores no País

40 a 60 mil
catadores
organizados – 10%

Cerca de 1.100
organizações

60% das
organizações estão
nos níveis mais
baixos de eficiência

Renda média dos
catadores não
atinge o salário
mínimo

Faixa de instrução
predominante vai
da 5ª a 8ª série

Avanços no marco legal.

2002

Reconhecimento da categoria CATADOR DE MATERIAIS RECICLÁVEIS – CBO.

2003

Criação do Comitê Interministerial de inclusão Social dos Catadores - CIISC

2006

Decreto 5940 – Implementa a Coleta Seletiva Solidária nos Órgãos Federais e destina os resíduos para as cooperativas e associações de catadores.

2007

Lei 11.445 – Saneamento Básico

Permite ao poder público a contratação, com dispensa de licitação, das cooperativas e associações de catadores nos serviços de coleta seletiva do município.

2010

- Lei 12.305 POLÍTICA NACIONAL DE RESÍDUOS SÓLIDOS e seu regulamento decreto 7.404 .

- Decreto - 7405 Reestruturação do CIISC e Criação do Programa Pró-catador.

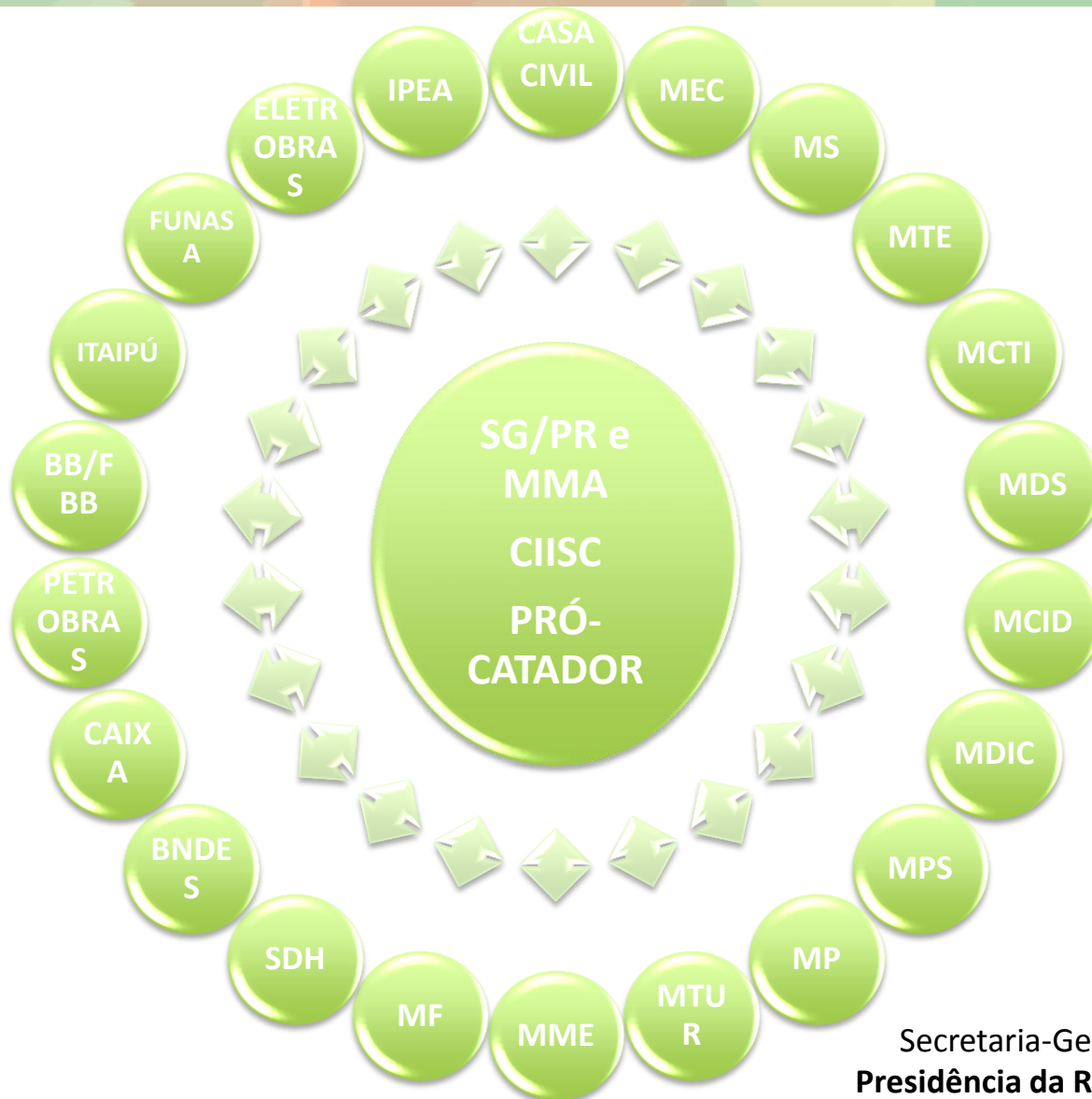
_ Lei 12.375

Art. 5 e 6 - Credito Presumido de IPI para indústrias que comprarem resíduos de catadores

- Decreto 7.217

Considera as cooperativas e associações como prestadores de serviço público de manejo de resíduos sólidos.

Comitê Interministerial de Inclusão dos Catadores de Materiais Recicláveis e Reutilizáveis - CIISC



Secretaria-Geral da
Presidência da República

Proposta Pró-Catador

Ações de Qualificação, Incubação e Assessoramento Técnico



Incubação de cooperativas, qualificação



Assessoria Técnica



Catadores Desorganizados

Cooperativas e Associações

Central de Cooperativas

Inclusão Social e Produtiva dos Catadores

Organização de associações/cooperativas/redes

ou Inclusão no mundo do trabalho em outras atividades (PRONATEC)

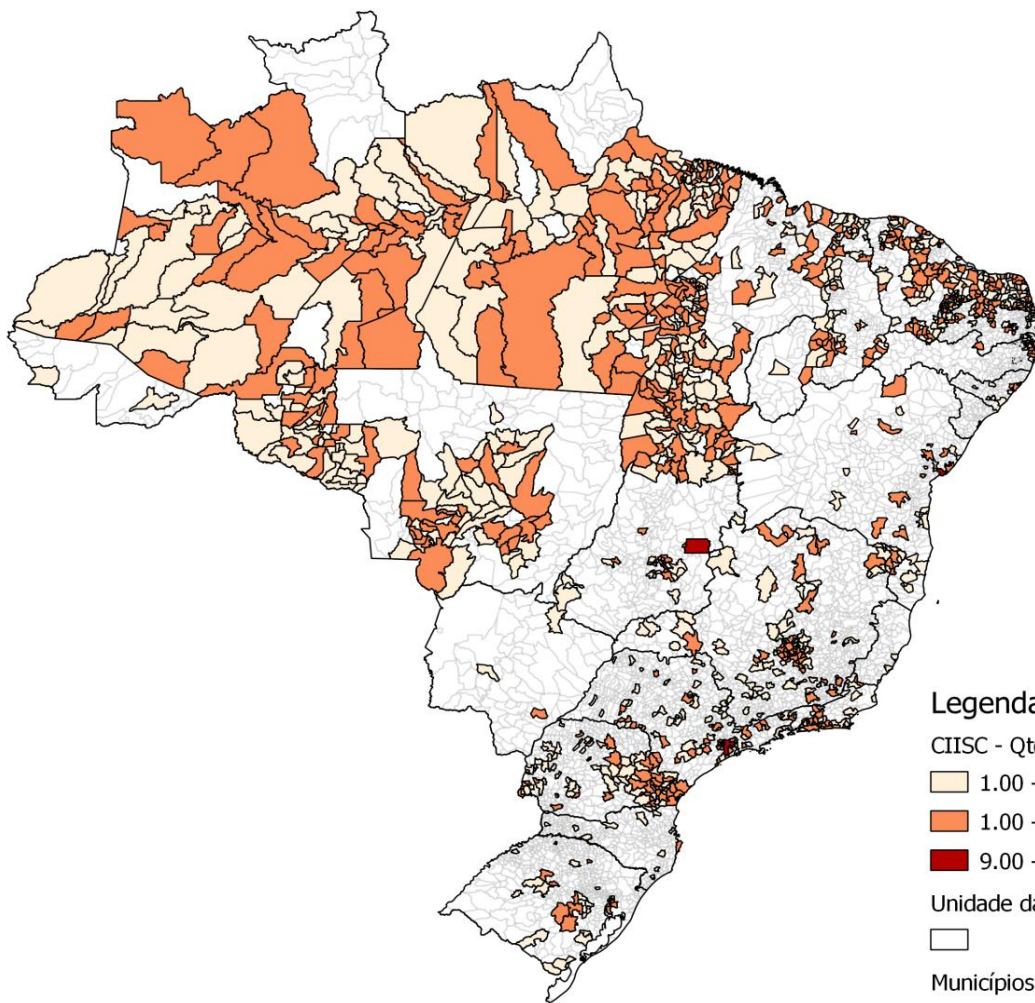
Investimentos do Governo Federal

- **MTE – Senaes** – Cataforte 1 e 2. Organização do catadores “desorganizados”. Assessoria, incubação, capacitação e equipamentos. **R\$113.466,00**. Beneficiando - 72 mil catadores
- **Funasa** – Galpões, equipamentos, caminhões e outros veículos – R\$ 48.445.012,75. – 209 grupos de catadores
- **BNDES** – Cataforte 2. Galpões, equipamentos, veículos. Capacitação, assessoria – **R\$ 128.705,62** – 14 estados/67 municípios.
- **Petrobras** – Cataforte 2. 2013/14 – Mobilização, capacitação, infra-estrutura – **46 milhões** – Beneficiando 18 mil catadores.
- **BB** – Linhas de Crédito – Cartão BNDES – 135 cooperativas.
- **Fundação Banco do Brasil** – Catafortes 1, 2 e 313 Planos de Negócios DRS – Beneficiando 27.738 catadores.

Programas do Governo Federal com recorte para catadores.

- **PRONATEC** – Acesso a cursos técnicos, de formação inicial ou continuada ou de qualificação profissional.
- **Programa Minha Casa, Minha Vida** – Atendimento às demandas habitacionais.
- **Programa Brasil Alfabetizado** - Alfabetização e elevação da escolaridade.
- **PRONINC** – Incubadoras de Economia Solidária – Universidades e Institutos Federais.

Áreas de ação do CIISC



Órgãos envolvidos:

SENAES/MTE
FBB
BNDES
FUNASA
MMA

Legenda

CIISC - Qtd. de Empreendimentos por Municípios

1.00 - 1.00

1.00 - 9.00

9.00 - 19.00

Unidade da Federação



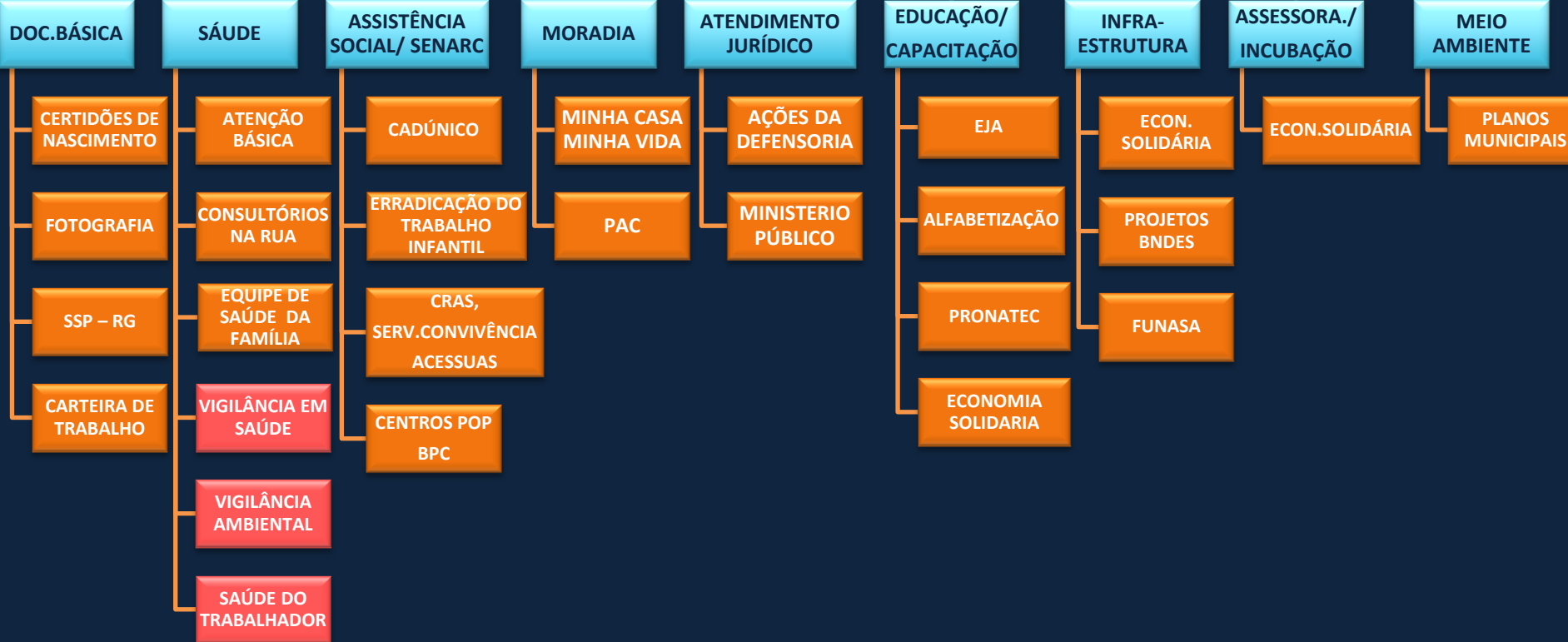
Municípios



FECHAMENTO DOS LIXÕES

INCLUSÃO SOCIAL

INCLUSÃO PRODUTIVA



Desafios

Aumento da escala do Programa Pró-Catador - ações coordenadas entre União, Estados e Municípios

Integração dos **catadores** ao sistema formal de **coleta seletiva**

Aumento do número de **cooperativas** de catadores

Fim do trabalho degradante de catação dentro dos **lixões**



Comitê Interministerial para Inclusão Social e Econômica dos Catadores de Materiais Reutilizáveis e Recicláveis – CIISC.

Daniela Metello

E-mail: ciisc@presidencia.gov.br

Secretaria-Geral da
Presidência da República

GOVERNO FEDERAL
BRASIL
PAÍS RICO É PAÍS SEM POBREZA