

Conservação e Manejo de Ecossistemas Costeiros e Marinhos no Brasil



Ronaldo Bastos Francini Filho (UFPB)
E-mail: rbfrancinifilho@gmail.com

Pesca no Brasil



434.114 toneladas
de peixes em 2005

Fonte: Statpesca (2005)

Política de incentivo ao consumo de pescado

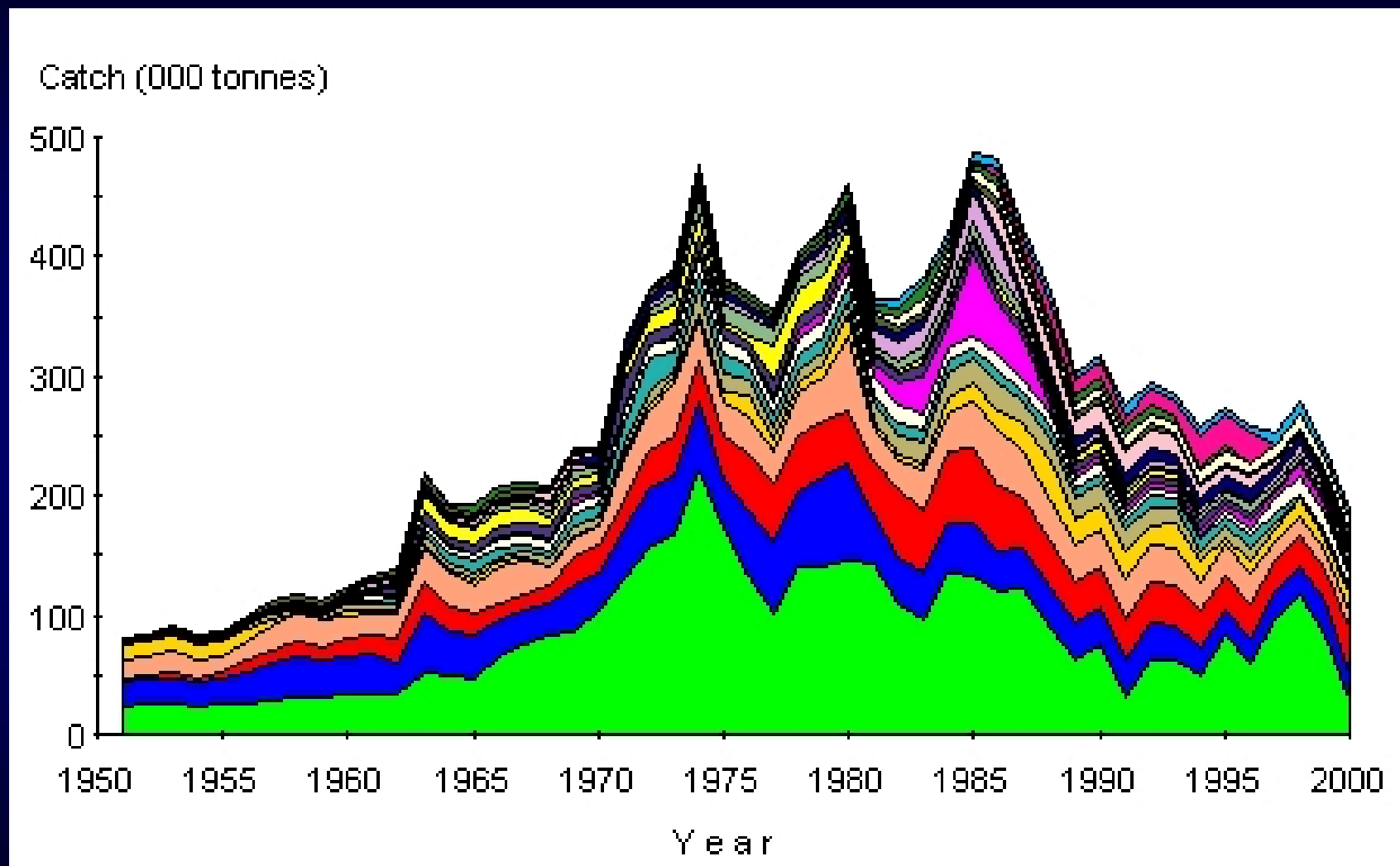


Ampliação da frota pesqueira nacional



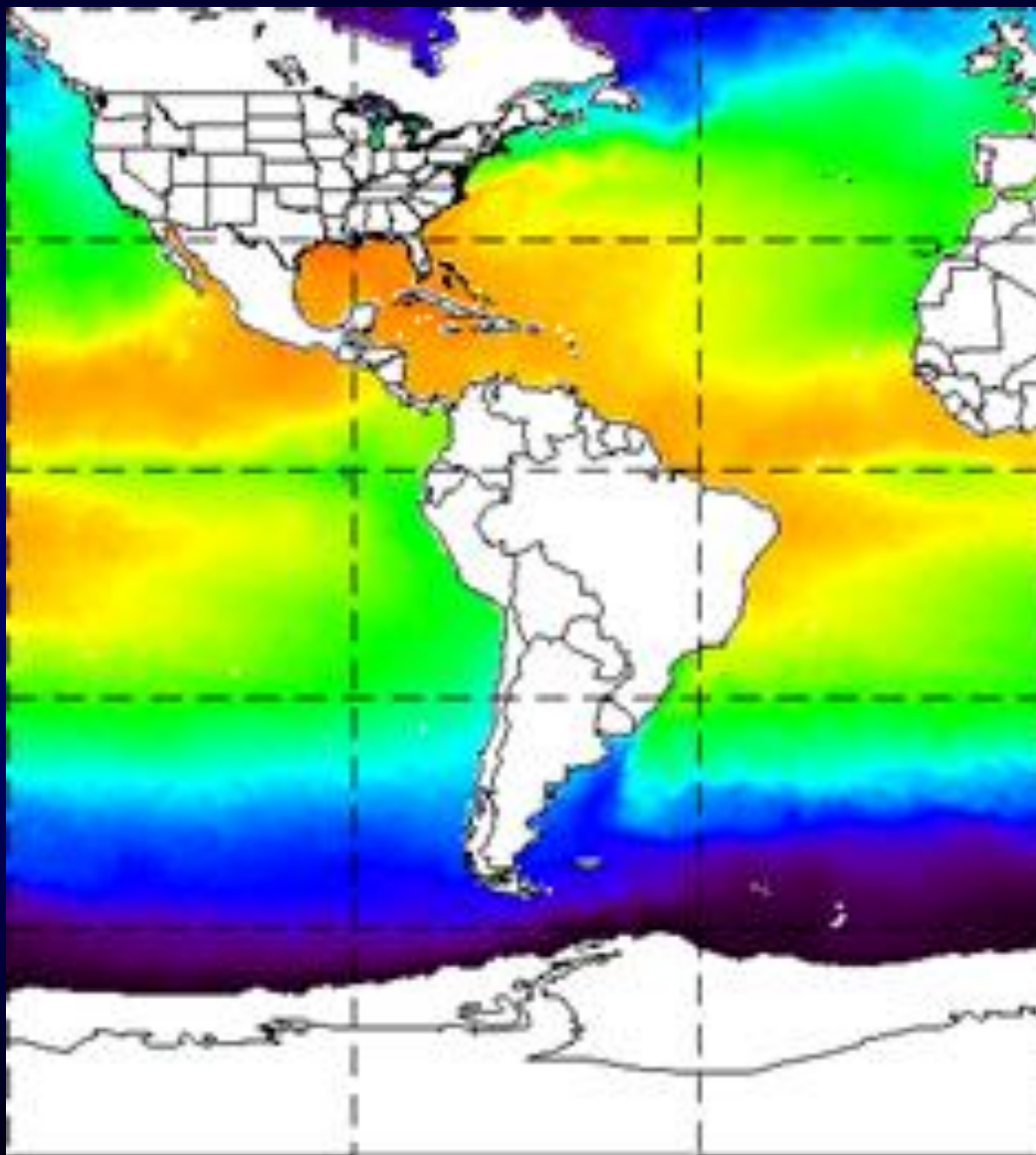
Programa Nacional de Ampliação e Modernização da
Frota Pesqueira Nacional (Profrota)
(Lei n.º 10.849/2004)

Produção pesqueira no Brasil



Fonte:
STATPESCA

Produção pesqueira no Brasil



Sobrepesca



Guaiúba *Ocyurus chrysurus*

REVIZEE: Maioria dos estoques gravemente sobrexplotados



Realito *Rhomboplites aurorubens*

Fontes:

Cergole et al. (2005)

Klippel et al. (2005)

Sobrepesca

REVIZEE: Maior iniciativa de avaliação de estoques pesqueiros no Brasil (R\$ 40 milhões)



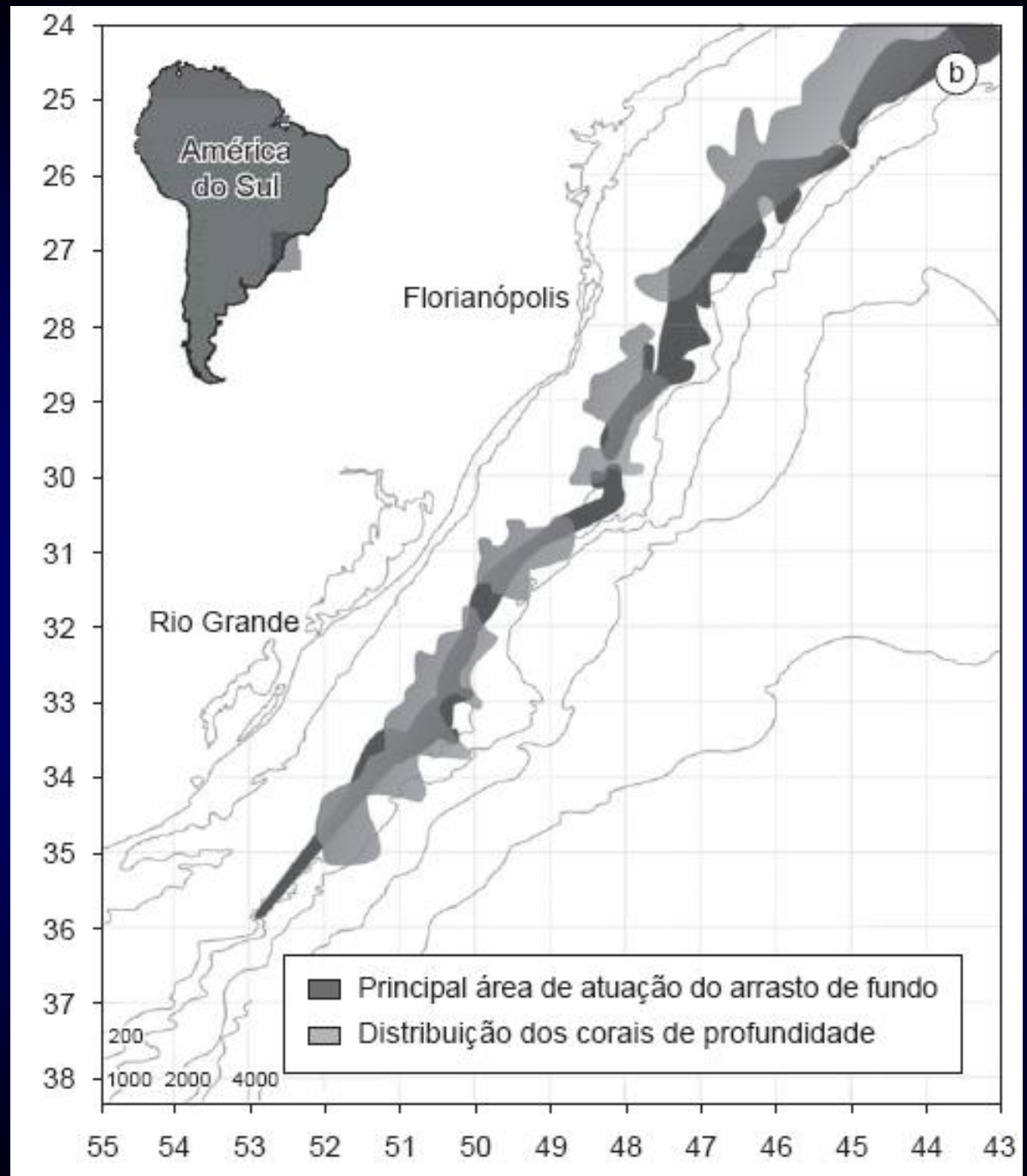
R\$ 1 (um) / km² ZEE

Sobrepesca



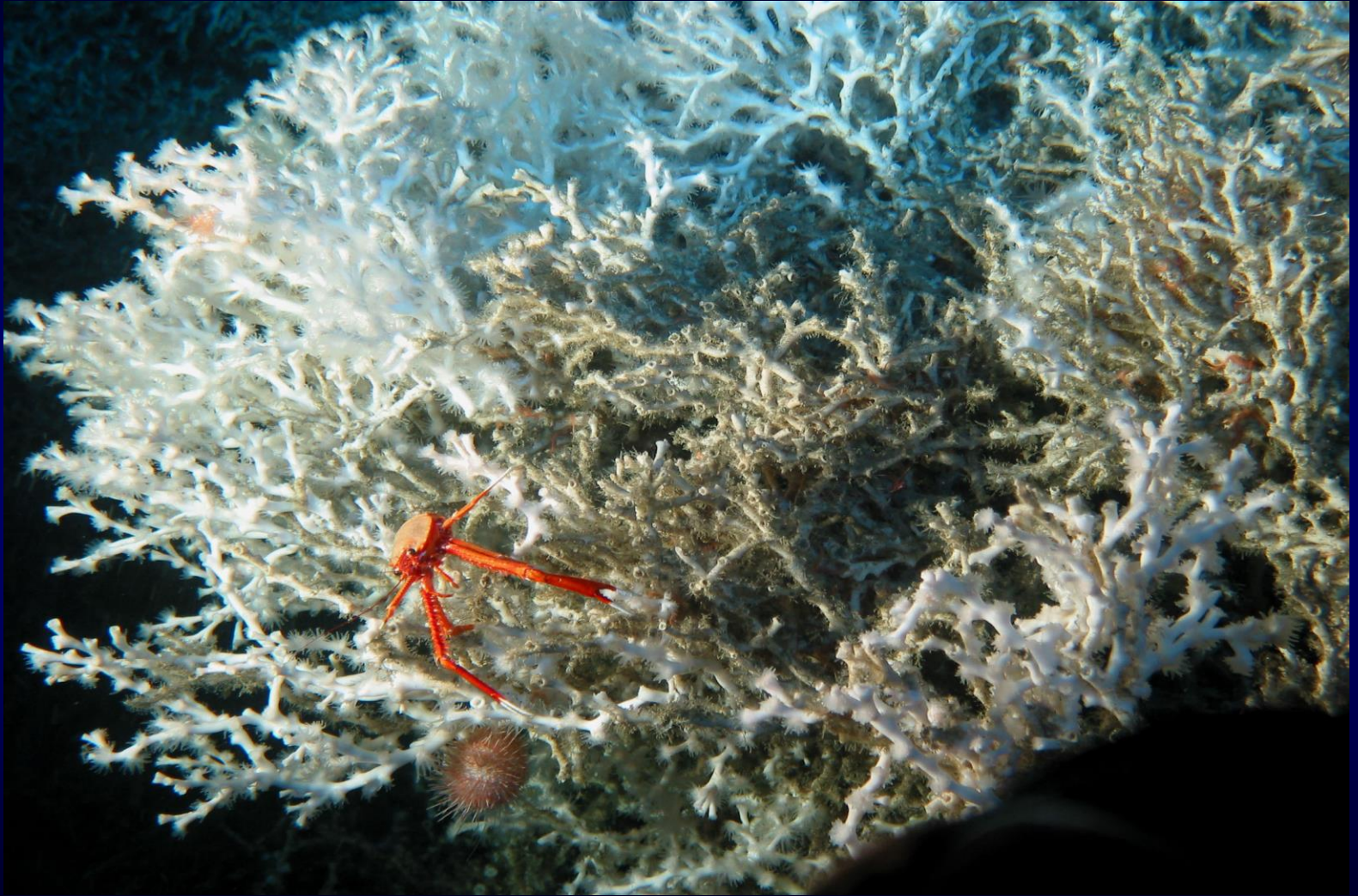
Fonte:
Vooren & Klippel (2005)

Rhinobatos horkelii



Fontes:
Kitahara (2009)
Kitahara et al. (2009)

Sobrepesca



Fontes:

Kitahara (2009)

Kitahara et al. (2009)

Coral azooxantelado *Lophelia pertusa*

Sobrepesca



Fisheries and Oceans
Canada

Pêches et Océans
Canada

Canada

Fontes:

Kitahara (2009)

Kitahara et al. (2009)

Coral azooxantelado *Lophelia pertusa*

Exploração sequencial de recursos



Fontes:

Costa et al. (2005)

Francini-Filho & Moura (2008)



Budião-azul *Scarus trispinus*



WHOLE
PARROT FISH

NET WT 1.59 lb	UNIT PRICE \$6.99/lb	PRICE \$11.11
-------------------	-------------------------	------------------

Barcode: 206022611116

MARKET BASKET

ALWAYS REFER TO MARKET BASKET FOR THE BEST BUY THRESHOLD PRICE

 PRODUCT OF
BRAZIL
WILD

Sobrepesca de espécies-chave



“Shark finning”



Declínio na qualidade da água

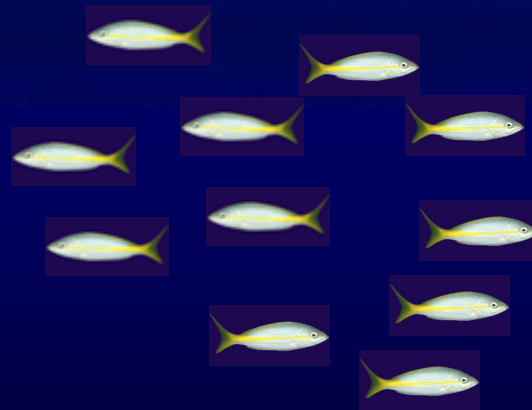


Fontes:
Tribuna do Norte
Francini-Filho et al (2008)

Áreas Marinhas Protegidas: conflito ou solução?



Exportação de biomassa

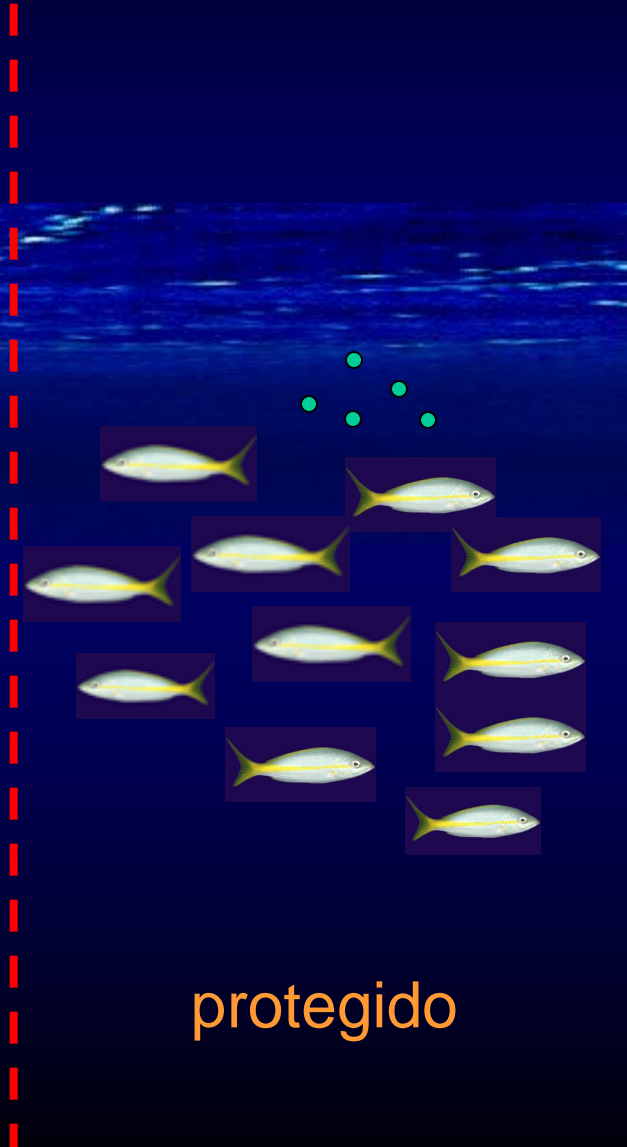


desprotegido

protegido

desprotegido

Exportação de biomassa

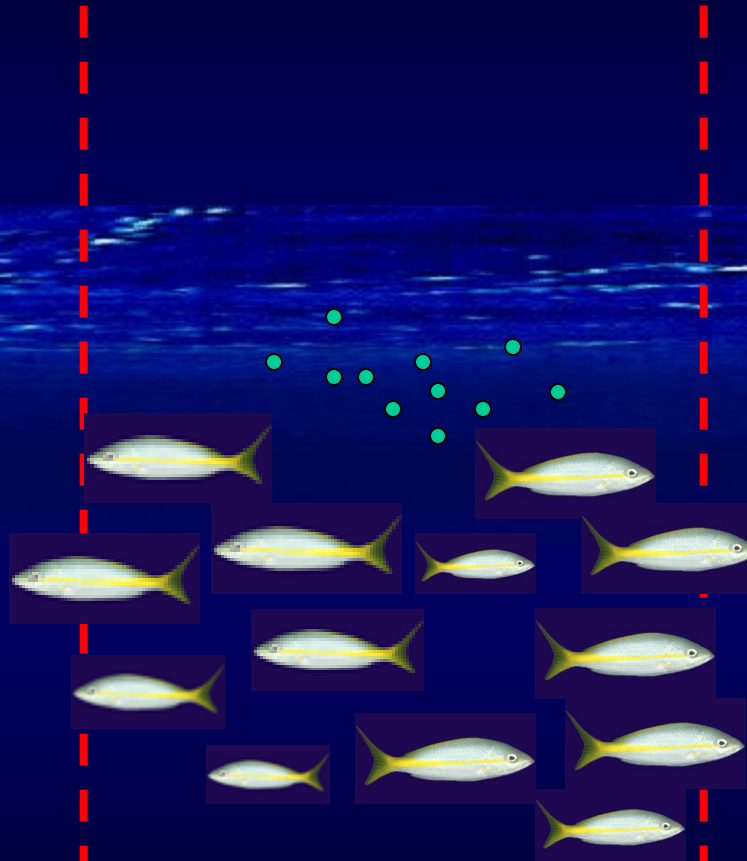


desprotegido

protegido

desprotegido

Exportação de biomassa

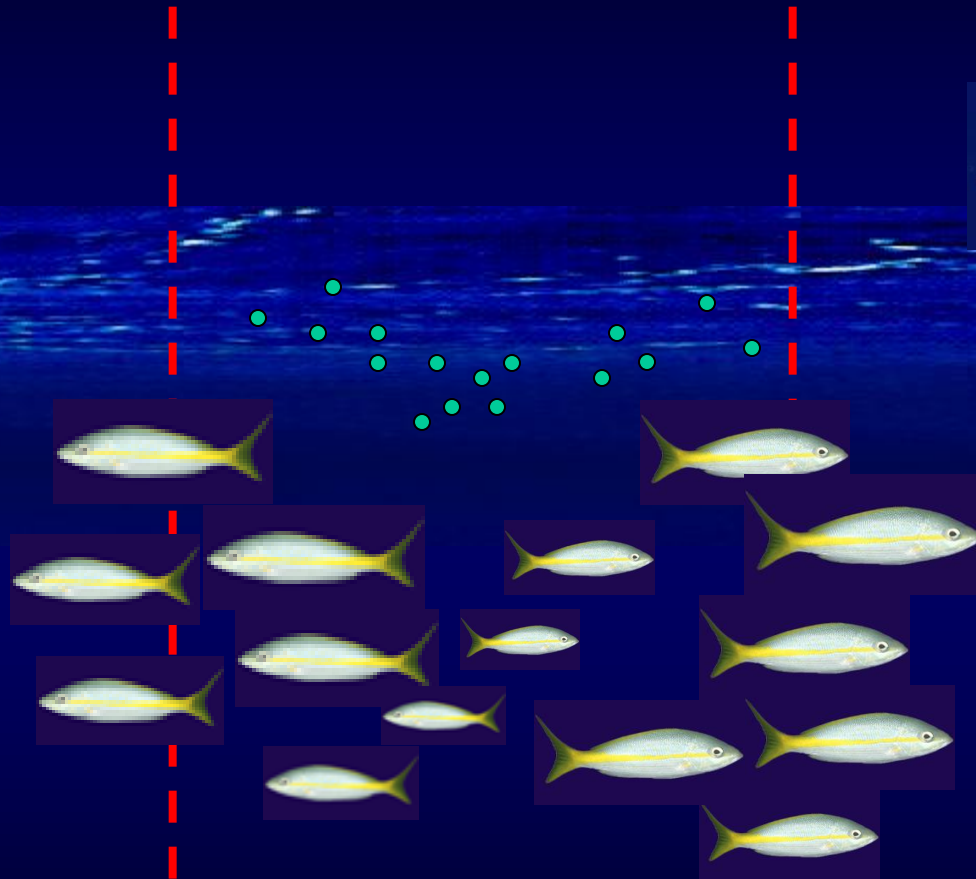


desprotegido

protegido

desprotegido

Exportação de biomassa

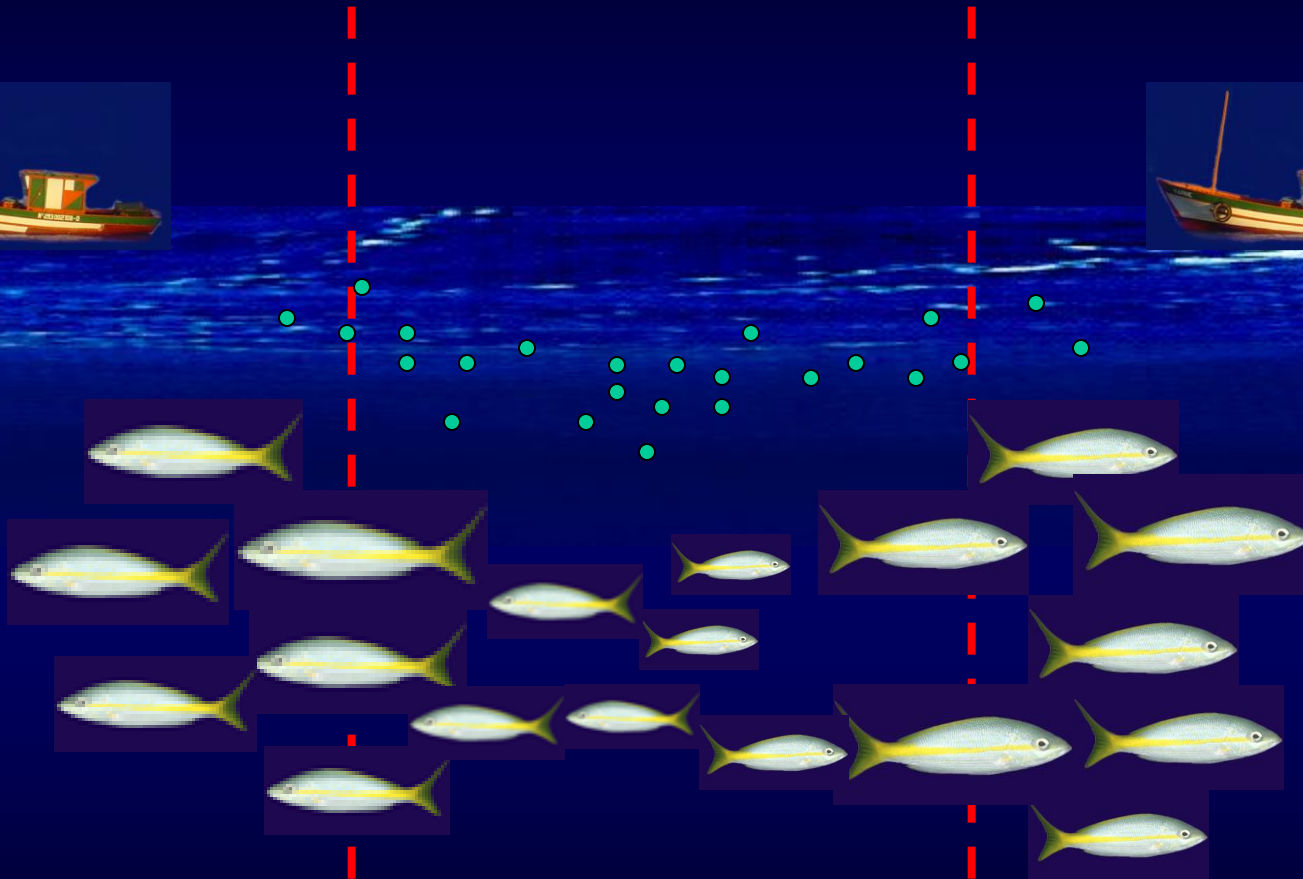


desprotegido

protegido

desprotegido

Exportação de biomassa

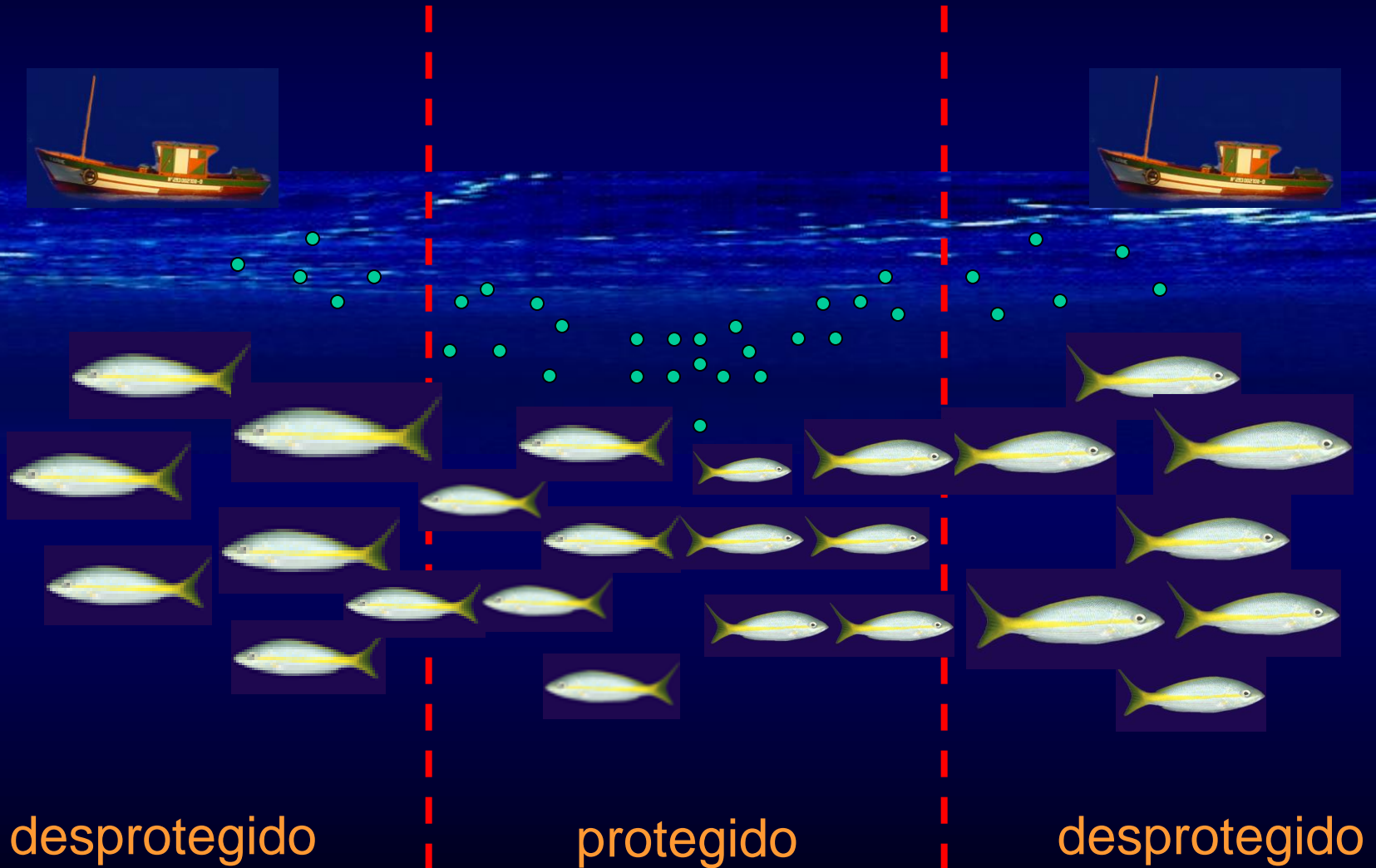


desprotegido

protegido

desprotegido

Exportação de biomassa



Áreas Marinhas Protegidas

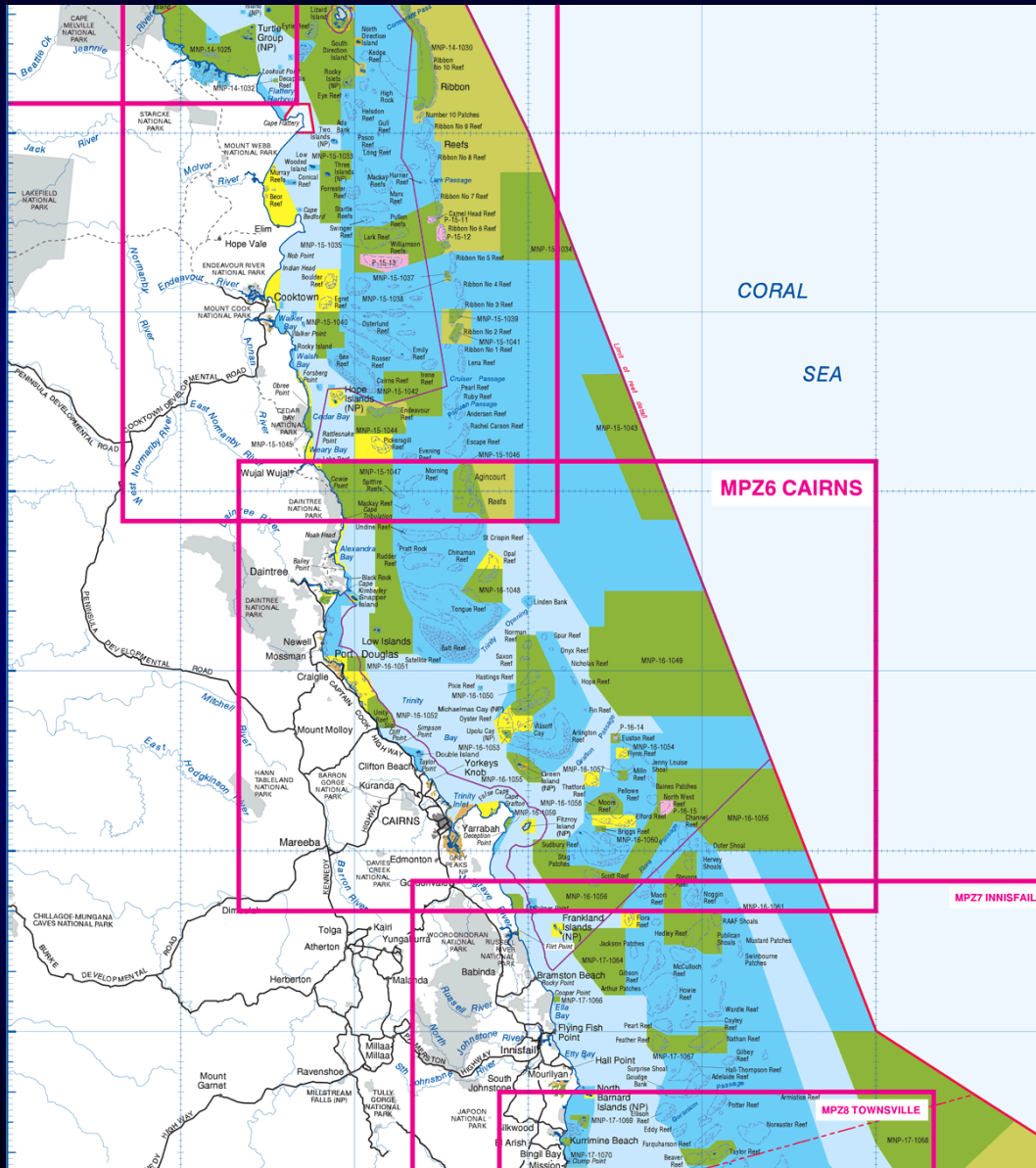


Meta: 10-20%

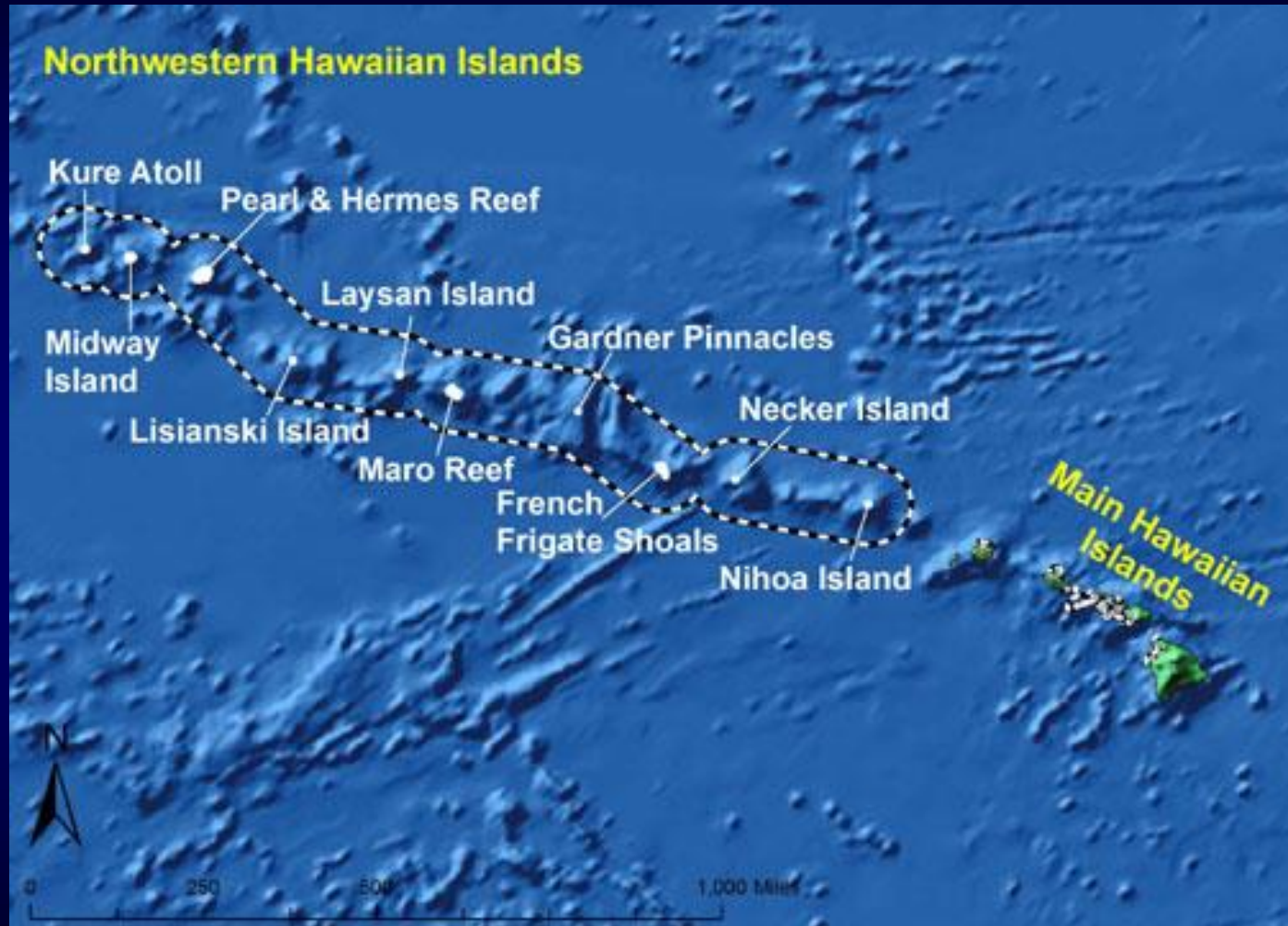
Fonte:
Roberts & Hawkins (2000)

Áreas Marinhas Protegidas

Iniciativas recentes de expansão:
Austrália

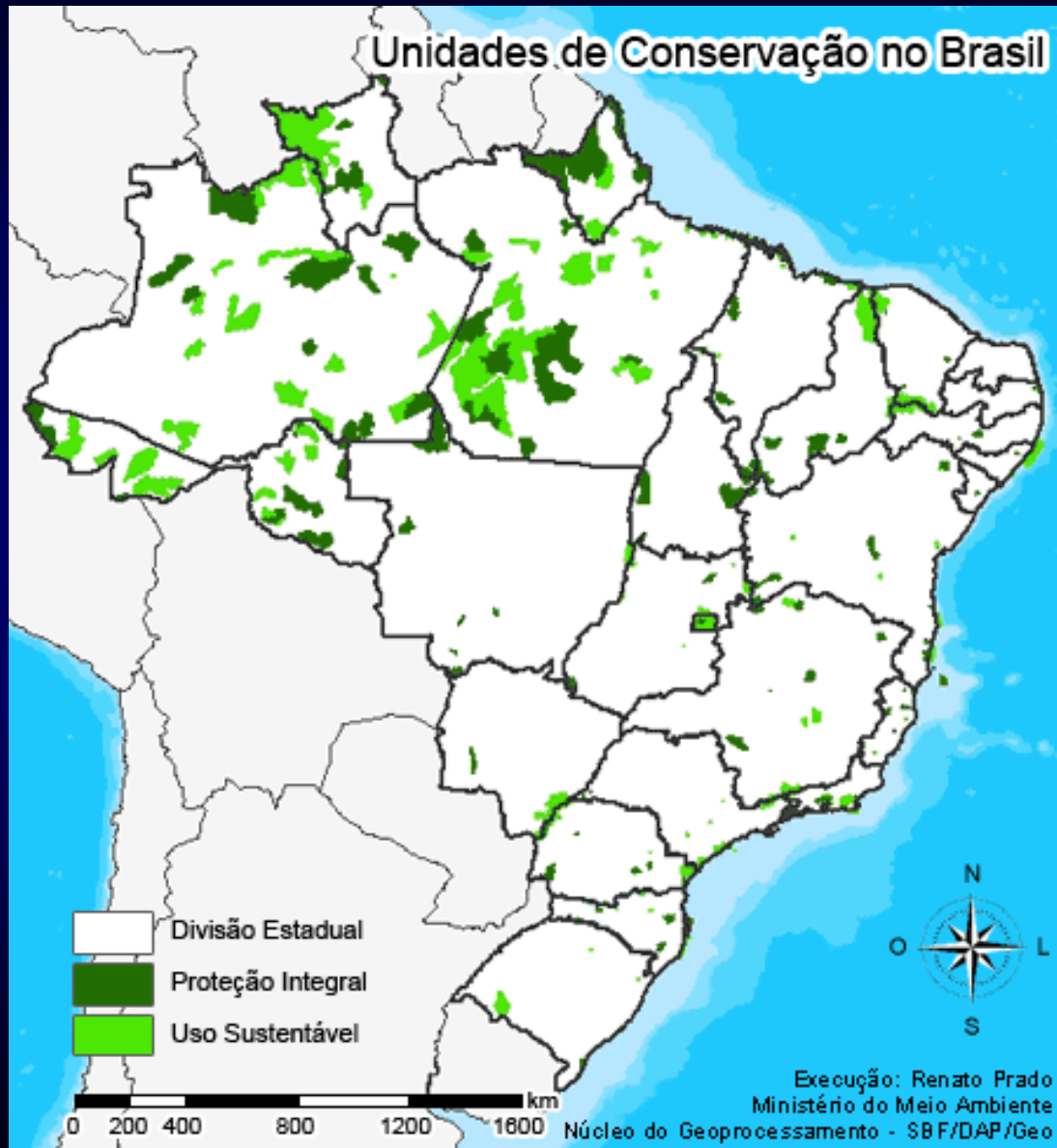


Áreas Marinhas Protegidas



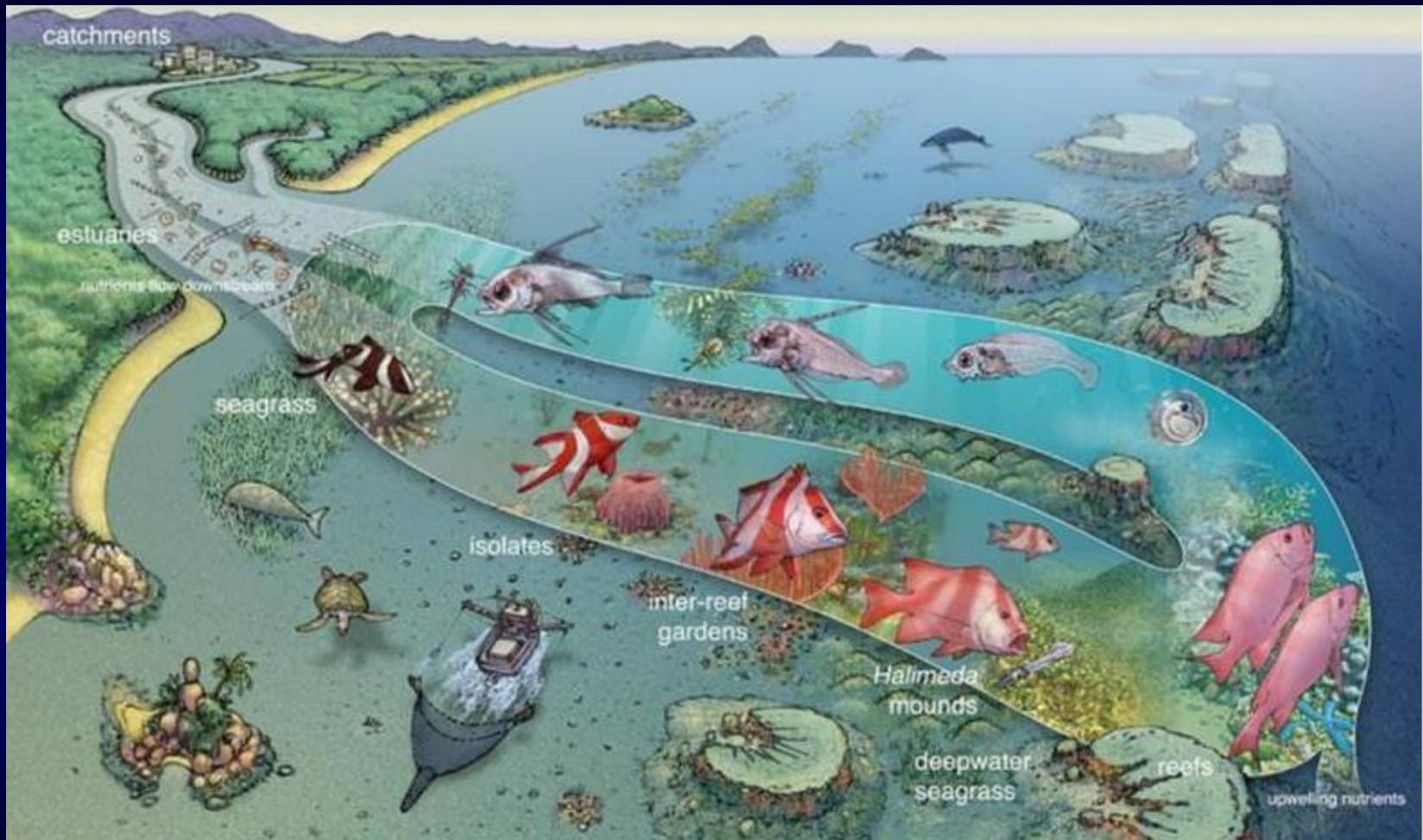
Iniciativas recentes de expansão: **Havaí**

Áreas Marinhas Protegidas no Brasil



AMPs cobrem
menos de 1% da
costa brasileira...

Áreas Marinhas Protegidas no Brasil



Baixa representatividade...

Ilhas Oceânicas



Ilhas Oceânicas

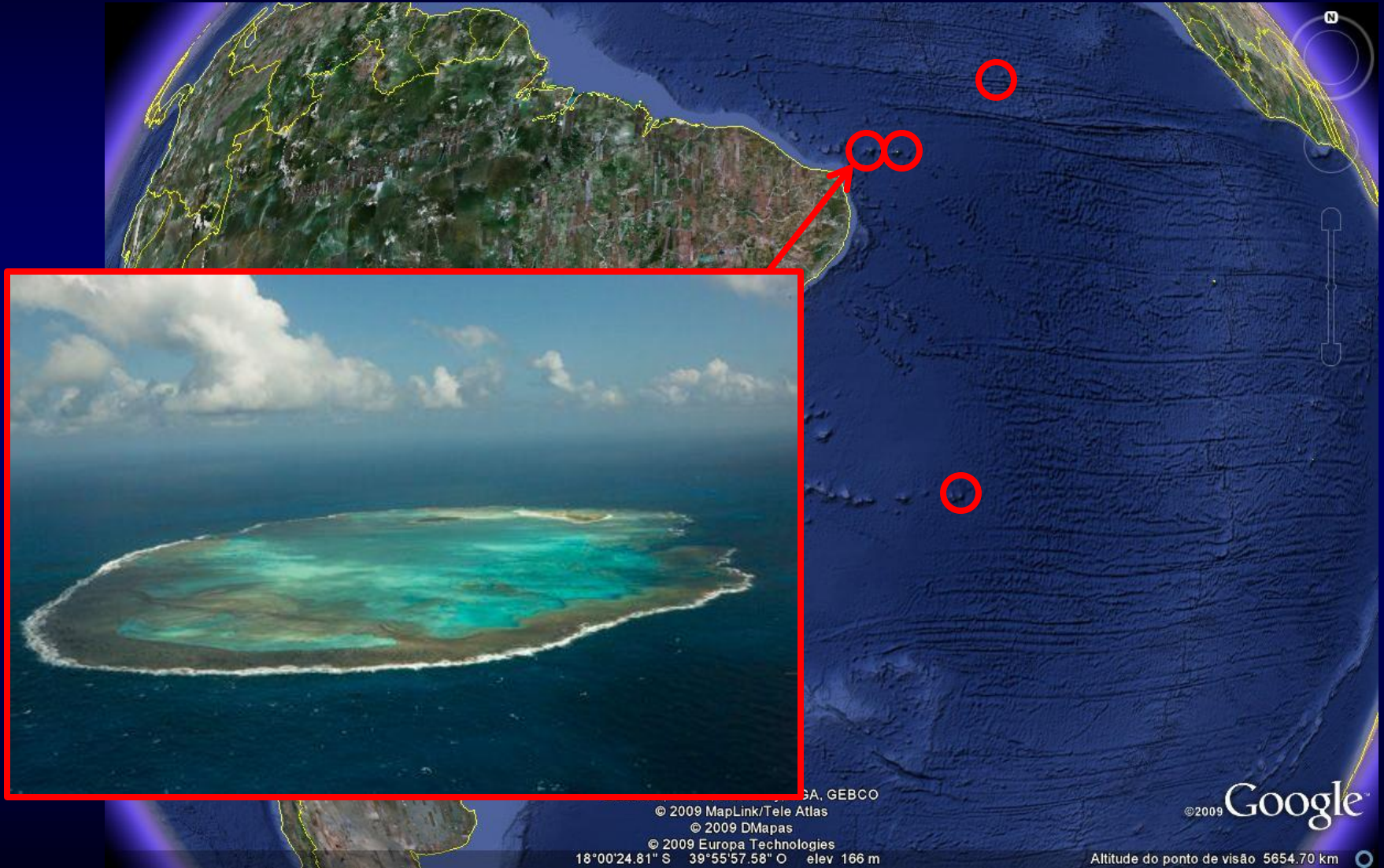


Data SIO, NOAA, U.S. Navy, NGA, GEBCO
© 2009 MapLink/Tele Atlas
© 2009 DMapas
© 2009 Europa Technologies
18°00'24.81" S 39°55'57.58" O elev 166 m

©2009 Google™

Altitude do ponto de visão 5654.70 km

Ilhas Oceânicas



SA, GEBCO
© 2009 MapLink/Tele Atlas
© 2009 DMapas
© 2009 Europa Technologies
18°00'24.81" S 39°55'57.58" O elev 166 m

©2009 Google™

Altitude do ponto de visão 5654.70 km

Peixes endêmicos de ilhas oceânicas

Cerca de 10 espécies novas descritas nos últimos 5 anos.

Pelo menos 50 espécies novas ainda não descritas...



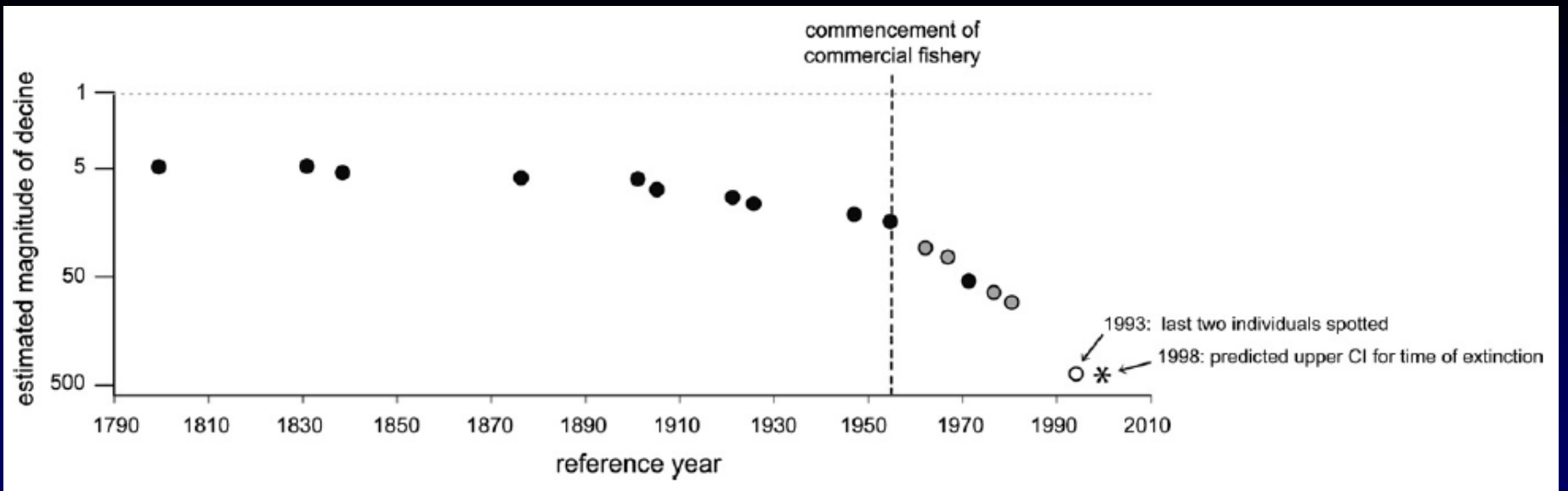
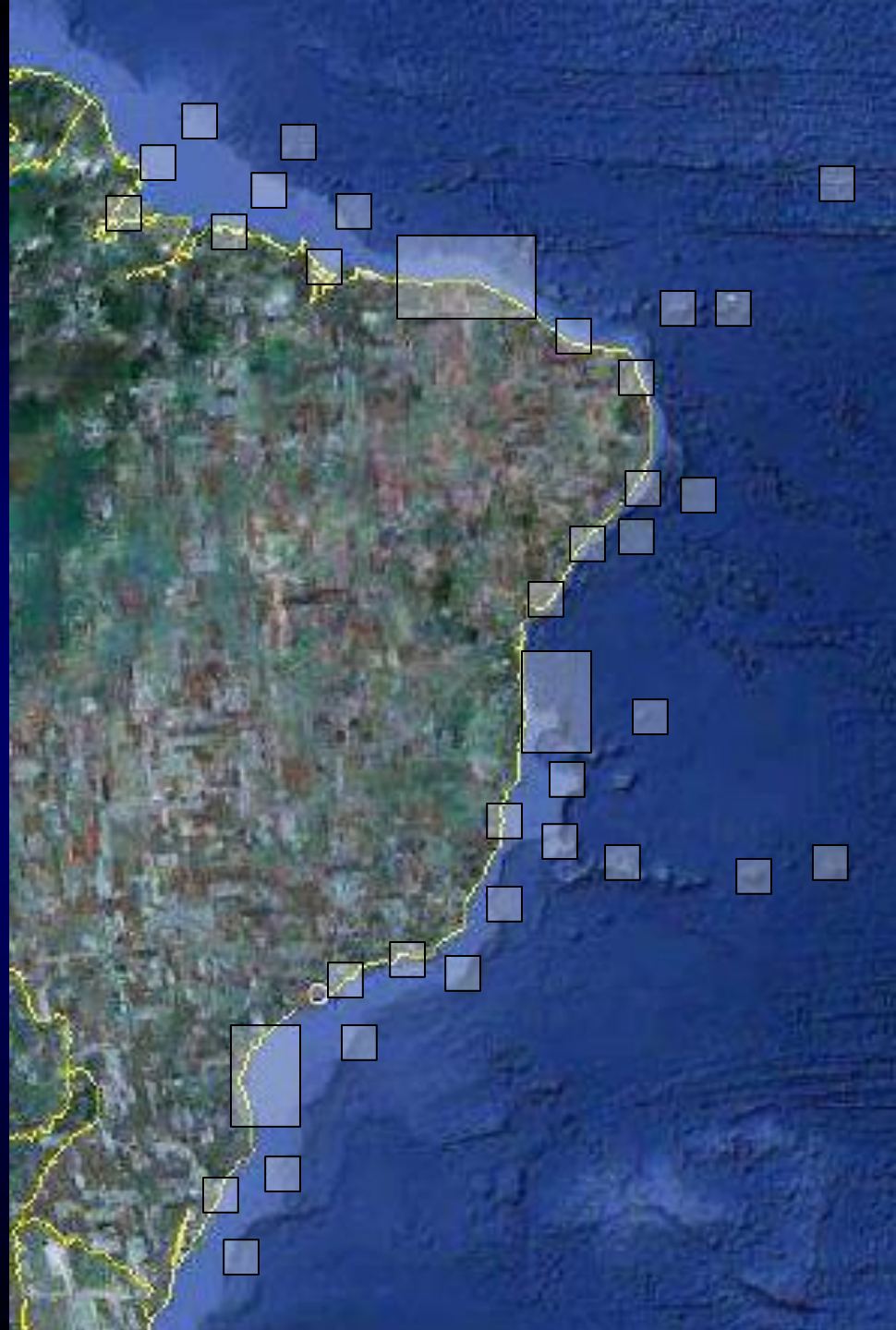


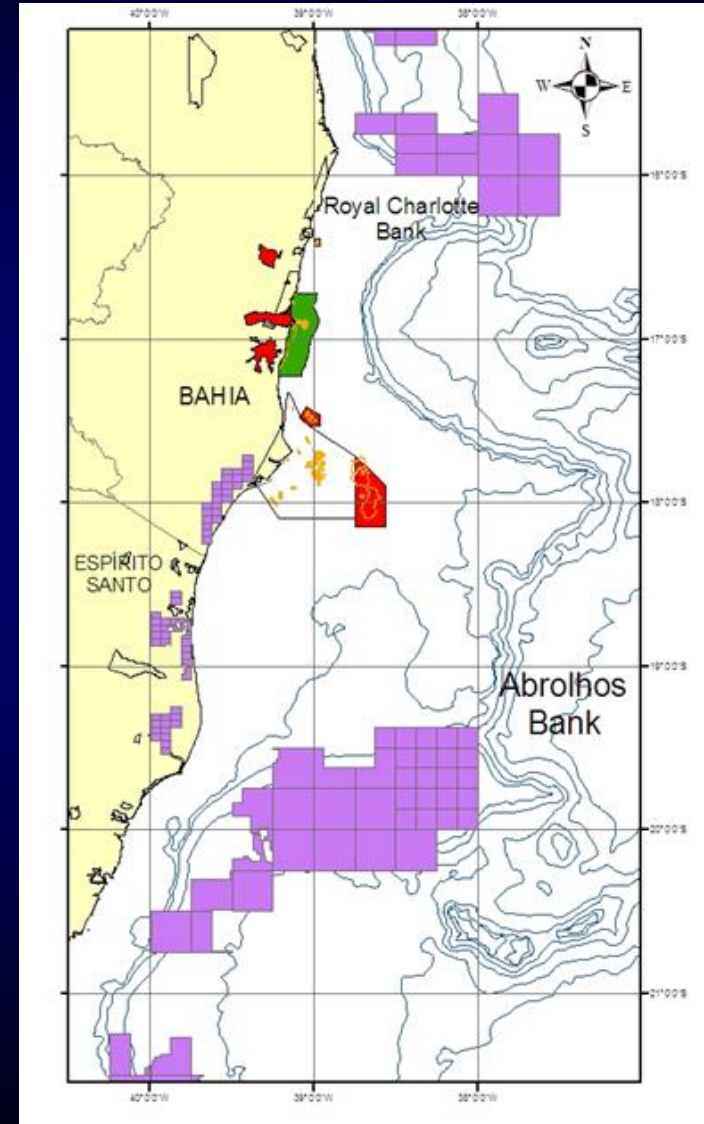
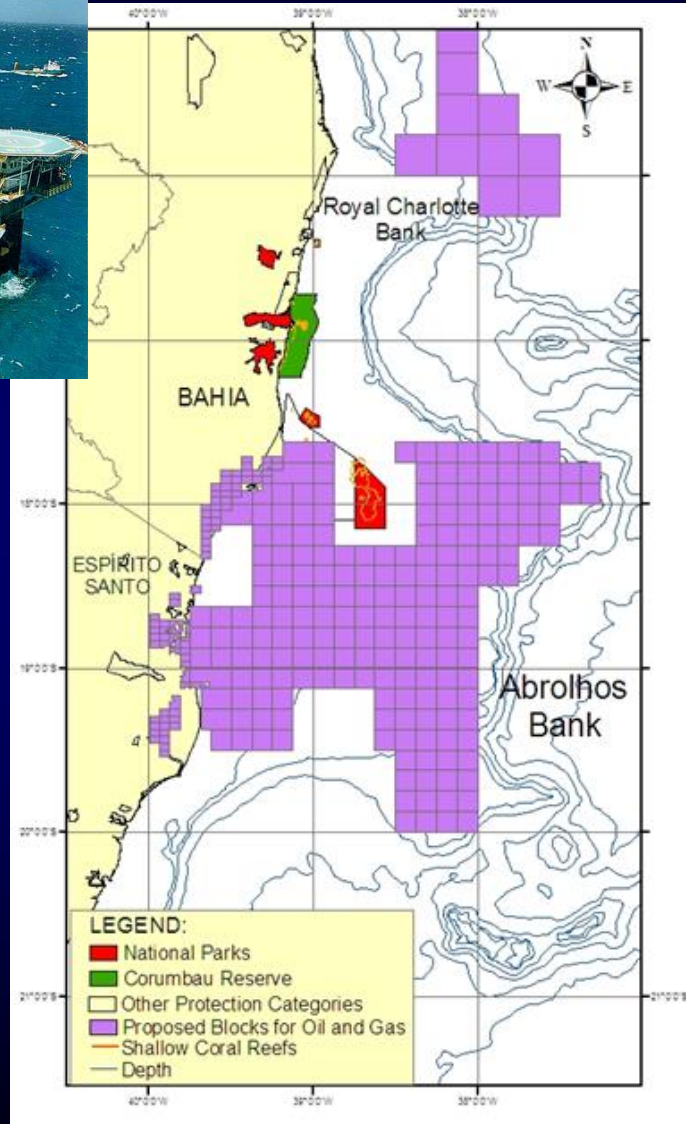
Foto: Lisandro Almeida

Fonte:
Luiz Jr & Edwards (2012)

Uma rede representativa de AMPs no Brasil



Desenvolvimento da indústria do petróleo

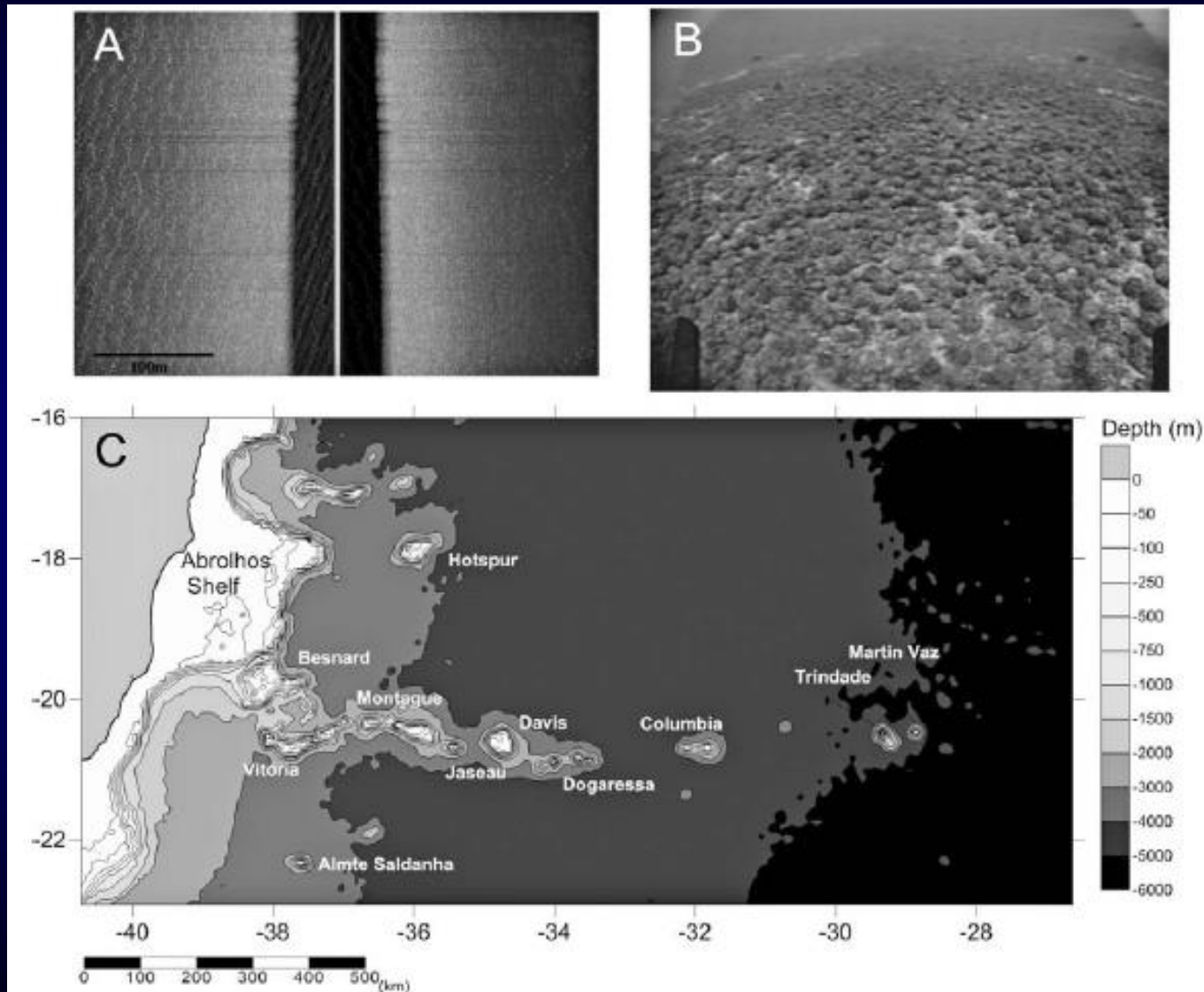


Maricultura



Litopenaeus vannamei

Bancos de rodolitos

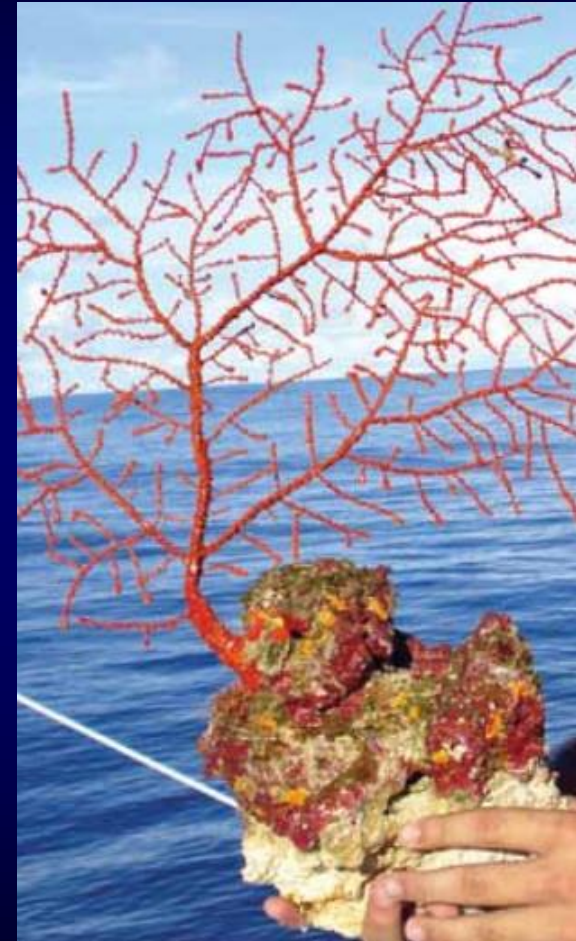


Exploração de rodolitos



1 e 2 Granulado calcário já triturado e a aspersão na lavoura de cana com a vinhaça

3 Amostra de alga calcária com coral



Pesca ilegal



Declínio na qualidade da água



Rio de Janeiro

China



Aquecimento global



