

# LEGISLAÇÃO AMBIENTAL

## LEI DO SNUC

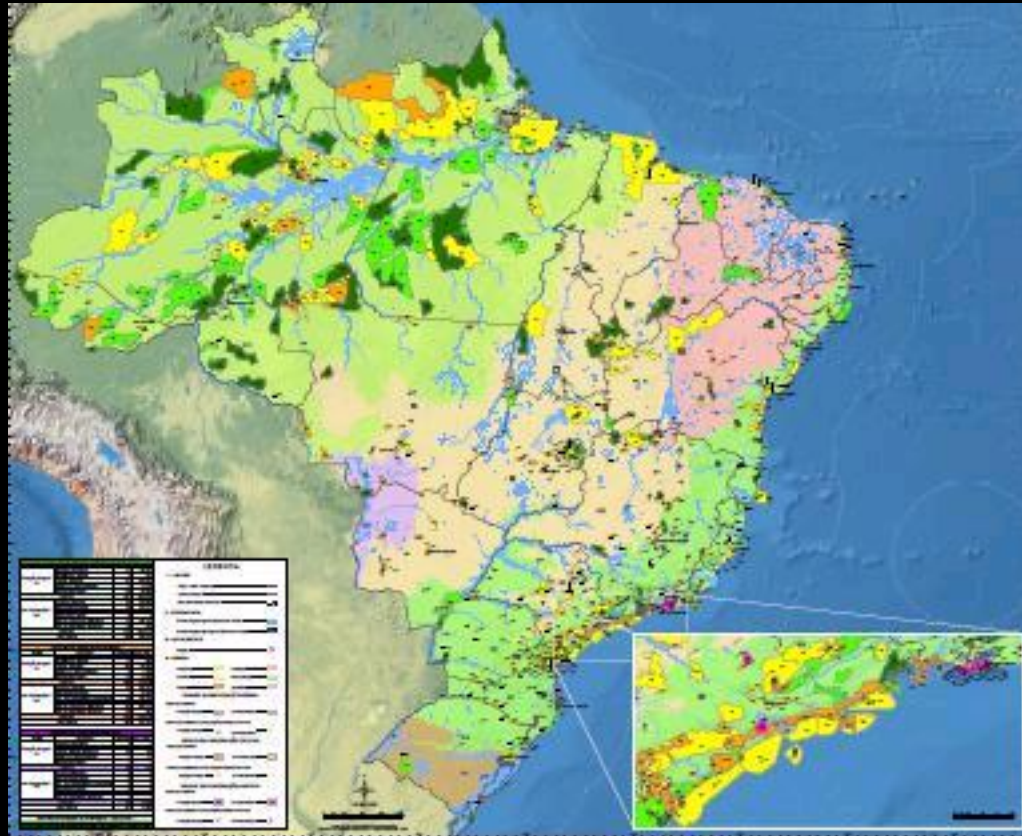
Roseli Senna Ganem

10 de junho de 2013



# LEGISLAÇÃO AMBIENTAL

**Lei 9.985/2000** - Institui o Sistema Nacional de Unidades de Conservação da Natureza (SNUC)



# Lei do Snuc

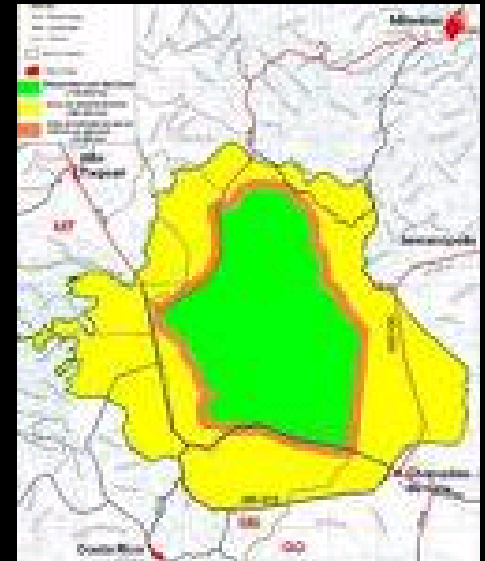
## UNIDADE DE CONSERVAÇÃO

**“espaço territorial e seus recursos ambientais, incluindo as águas jurisdicionais, com características naturais relevantes, legalmente instituído pelo Poder Público, com objetivos de conservação e limites definidos, sob regime especial de administração, ao qual se aplicam garantias adequadas de proteção”**

# Lei do Snuc

## ZONA DE AMORTECIMENTO

**“entorno de uma unidade de conservação, onde as atividades humanas estão sujeitas a normas e restrições específicas, com o propósito de minimizar os impactos negativos sobre a unidade”**



# Lei do Snuc

## CORREDORES ECOLÓGICOS

**“porções de ecossistemas naturais ou seminaturais, ligando unidades de conservação, que possibilitam entre elas o fluxo de genes e o movimento da biota, facilitando a dispersão de espécies e a recolonização de áreas degradadas, bem como a manutenção de populações que demandam para sua sobrevivência áreas com extensão maior do que aquela das unidades individuais”**



# Lei do Snuc

**SNUC = UCs federais + estaduais +  
municipais**

## **Efetividade**

- **proteger grandes áreas**
- **conjunto integrado de UCs de diferentes  
categorias**
- **próximas ou contíguas**
- **UCs + zonas de amortecimento +  
corredores ecológicos**

# **Lei do Snuc**

## **ESTRATÉGIAS**

**Preservação**

**+**

**uso sustentável dos recursos naturais**

**+**

**restauração e recuperação dos  
ecossistemas**

# **Lei do Snuc**

## **CATEGORIAS DE UNIDADES DE CONSERVAÇÃO**

### **Unidades de Proteção Integral**

**Objetivo: preservar a natureza**

**Permitidos usos indiretos dos  
recursos naturais**



# **Lei do Snuc**

## **UCS PROTEÇÃO INTEGRAL 5 CATEGORIAS**

**Estação Ecológica**

**Reserva Biológica**

**Parque Nacional**

**Monumento Natural**

**Refúgio de Vida Silvestre**

# Lei do Snuc

## PARQUE NACIONAL

### Objetivos:

- . preservação de ecossistemas e paisagens de beleza cênica
- . pesquisas científicas
- . educação e interpretação ambiental
- . recreação em contato com a natureza
- . turismo ecológico

Terras públicas

Conselho Consultivo

Parna Monte Roraima



# Lei do Snuc

## CATEGORIAS DE UNIDADES DE CONSERVAÇÃO

### Unidades de Uso Sustentável

**Objetivo: compatibilizar a conservação da natureza com o uso sustentável de parcela dos seus recursos naturais**

# **Lei do Snuc**

**UCS DE USO SUSTENTÁVEL  
7 CATEGORIAS**

**Área de Proteção Ambiental**

**Área de Relevante Interesse Ecológico**

**Floresta Nacional**

**Reserva Extrativista**

**Reserva de Fauna**

**Reserva de Desenvolvimento Sustentável**

**Reserva Particular do Patrimônio Natural**

# Lei do Snuc

## Reserva Extrativista

Reserva Extrativista Chico Mendes

**Objetivos: proteger os meios de vida e a cultura de populações extrativistas tradicionais e assegurar o uso sustentável dos recursos naturais da unidade**

**Área utilizada por populações extrativistas**

**Terras de domínio público**



# **Lei do Snuc**

**Criação de UCs:  
ato do Poder Público**

**Precedida de:**

- . estudos técnicos**
- . consulta pública**

**Estação Ecológica ou Reserva Biológica:  
consulta não é obrigatória**

# Lei do Snuc

## **TRANSFORMAÇÃO DE UCS DE USO SUSTENTÁVEL EM PROTEÇÃO INTEGRAL**

**Instrumento: do mesmo nível hierárquico do que criou a unidade**

**Consulta pública**

## **AMPLIAÇÃO DOS LIMITES DE UMA UC, SEM MODIFICAÇÃO DOS SEUS LIMITES ORIGINAIS**

**Instrumento do mesmo nível hierárquico do que criou a unidade**

**Consulta pública**

# Lei do Snuc

## DESAFETAÇÃO OU REDUÇÃO DOS LIMITES DE UMA UC

**Somente por lei específica**

Desafetação: a retirada de um bem de sua finalidade pública, passando-o para a categoria de bem dominical (alienável)



# Lei do Snuc

## MOSAICO

- . **Conjunto de UCs de categorias diferentes ou não**
- . **Próximas, justapostas ou sobrepostas**
- . **Outras áreas protegidas públicas ou privadas**
- . **Gestão conjunta, integrada e participativa**
- . **criados por ato do MMA**

# **Lei do Snuc**

## **PLANO DE MANEJO**

**Obrigatório para todas as categorias de UC**

**Zoneamento e normas de uso da UC**

**UC + zona de amortecimento + corredores ecológicos**

**Prazo para elaboração: cinco anos a partir da data de criação da UC**

# **Lei do Snuc**

## **COMPENSAÇÃO**

**No caso de licenciamento ambiental de empreendimentos de significativo impacto ambiental**

**Empreendedor é obrigado a apoiar a implantação e manutenção de UC de Proteção Integral**

**O montante de recursos a ser destinado é fixado pelo órgão ambiental licenciador e não pode ser inferior a 0,5% dos custos totais previstos para a implantação do empreendimento**

# **Lei do Snuc**

## **CONTRIBUIÇÃO FINANCEIRA PARA A UC**

**Órgão ou empresa responsável pelo abastecimento de água ou geração de energia elétrica que se beneficie da proteção dos recursos hídricos proporcionada pela UC**

# **Lei do Snuc**

## **RESERVAS DA BIOSFERA**

**Programa Intergovernamental "O Homem e a Biosfera – MAB" da UNESCO**

**Modelo de gestão integrada e participativa**

**Uma ou várias áreas-núcleo**

**Uma ou várias zonas de amortecimento**

**Uma ou várias zonas de transição, sem limites rígidos**

**A Reserva da Biosfera pode ser integrada por UCs**

**Conselho Deliberativo**

# Lei do Snuc

## CADASTRO NACIONAL DE UNIDADES DE CONSERVAÇÃO

MANTIDO PELO MMA

