

Bem Estar Animal no Brasil



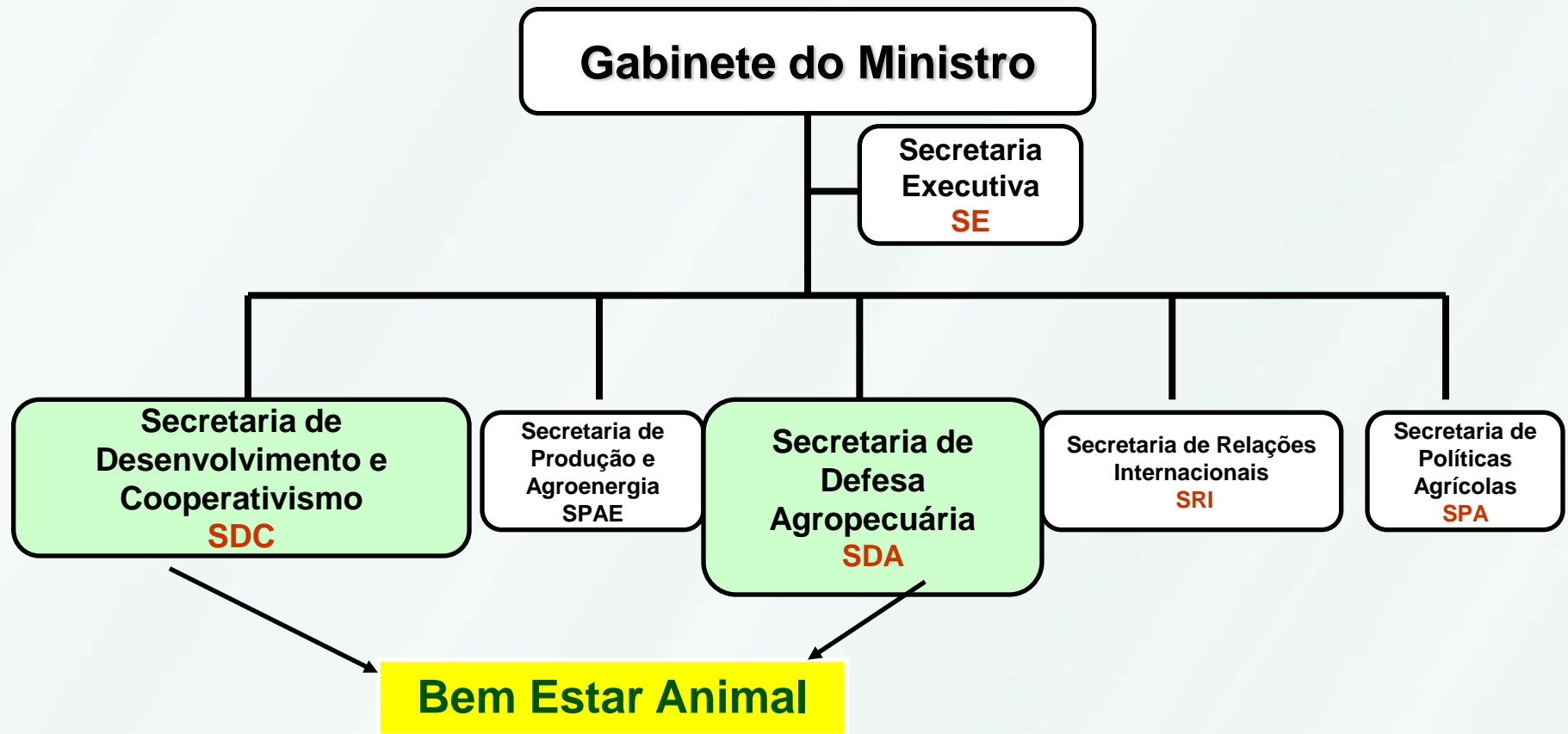
Brasília – 9 abril

Ministério da
**Agricultura, Pecuária
e Abastecimento**

GOVERNO FEDERAL
BRASIL
PAÍS RICO É PAÍS SEM POBREZA

Ministério da Agricultura, Pecuária e Abastecimento

Promover o desenvolvimento sustentável e a competitividade do agronegócio, em benefício a sociedade brasileira



Comissão Técnica Permanente de Bem Estar Animal

➤ Portaria nº 524/2011

✓ **Objetivo:** Coordenar ações referentes a BEA, nos animais de produção e interesse econômico, em toda a cadeia produtiva:

I – Desenvolver e propor ‘standards’ e recomendações técnicas de boas práticas relativas ao BEA;

II – Estimular e promover eventos relacionados aos assuntos da CTBEA;

III – Promover treinamentos para os vários atores envolvidos na cadeia de produção animal;

IV – Articular entre representantes da cadeia de produção animal e pesquisas;

V – Propor publicação e divulgação de material técnico sobre o tema BEA;

VI – Encorajar e propor acordos, convênios e termos de cooperação, com entidades públicas e privadas para fomento de ações ligadas ao BEA

Comissão Técnica Permanente de Bem Estar Animal

27 – Pontos Focais

Objetivo

- ✓ organizar múltiplos grupos de discussão em BEA
- ✓ promover e implementar as práticas de BEA



Sede da CTBEA:

Representantes do
DEPROS, DIPOA,
DSA, VIGIAGRO, SRI

Legislação relativa a BEA no Brasil

Decreto-lei nº 24.645/1934

- Estabelece medidas de proteção animal

Lei 9605/1998 – crimes ambientais: aplicação de pena para métodos cruéis de abate ou captura de animais

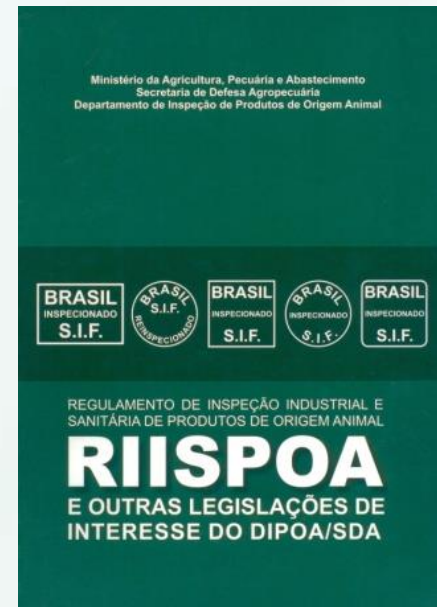
Decreto nº 30.691/1952 – RIISPOA

Define como responsável pelo bem estar dos animais o estabelecimento de abate

Base de atuação do DIPOA

Instrução Normativa nº 56/2008

- Estabelece recomendações de boas práticas em BEA:
 - ✓ Sistemas produtivos
 - ✓ Transporte de animais



Legislação relativa a BEA no Brasil

➤ Instrução Normativa nº 03/2000: Proteção dos animais no abate

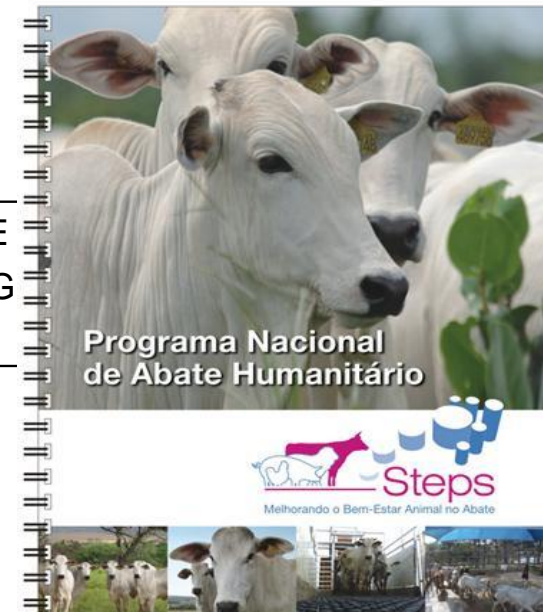
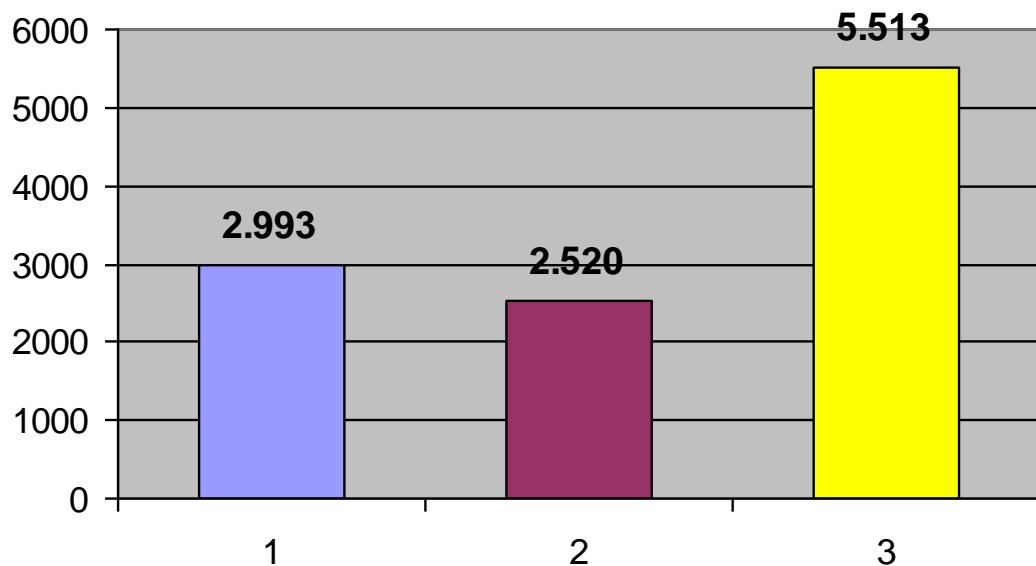
- ✓ Aprova métodos de abate de acordo com princípios de BEA (*ABATE HUMANITÁRIO*)
- ✓ Identifica e autoriza os métodos de insensibilização
- ✓ Determina procedimentos de manejo para evitar sofrimento e maus tratos aos animais
- ✓ Estabelece pontos de controle oficial
- ✓ Determina que a construção dos equipamentos e estruturas sejam realizados também com o objetivo de evitar injúrias aos animais
- ✓ Demanda do estabelecimento a elaboração de programa de auto-controle em BEA
- ✓ Estabelece as informações mínimas a serem fornecidas para aprovação de novos métodos de insensibilização

Treinamentos em Abate Humanitário – Programa STEPS

Termo de Cooperação MAPA – WSPA (Início 2008)

Treinamento dos Veterinários Oficiais e equipes de abatedouros – bovinos, suínos e aves

TECNICOS TREINADOS
2009-2012



Proposta de Regulamento Técnico de Abate Humanitário

- Elevar o nível de proteção dos animais destinados ao abate em todos os estabelecimentos brasileiros
- Harmonizar procedimentos relativos a proteção dos animais em estabelecimentos SIF, SIE e SIM – foco no SUASA/SISBI
- Atualizar a legislação brasileira, de acordo com conhecimento científico e baseado nos 5 anos de experiência em treinamentos de abate humanitário (cooperação WSPA-MAPA)
- Prover suporte legal para ações e procedimentos de controle oficiais em pontos estratégicos para garantir a proteção dos animais destinados ao abate
- Elaborar proposta que venha a atender os mais exigentes mercados
- Grupo de trabalho composto:
CTBEA, DIPOA e WSPA
- Colaboradores eventuais:
LABEA/UFPR, Grupo ETCO



Proposta de Regulamento Técnico de Abate Humanitário

➤ Diretrizes da Proposta:

- ✓ Reforçar as responsabilidades dos estabelecimentos quanto a proteção dos animais recebidos e destinados ao abate
- ✓ Estabelecer a figura do Responsável pelo BEA (RBEA)
- ✓ Determina critérios para avaliação dos métodos de insensibilização (não estipulando parâmetros)
- ✓ Define procedimentos proibidos
- ✓ Demanda que programas de auto-controle sejam estabelecidos com base em conhecimento científico
- ✓ Estabelece diretrizes para abate de emergência
- ✓ Requer informação em rótulo: método de abate aplicado
- ✓ Estabelece o resultado esperado de um bom procedimento de insensibilização



Proposta de Regulamento Técnico de Abate Humanitário

Status: Consulta Pública

<http://sistemasweb.agricultura.gov.br/sislegis/action/detalhaAto.do?method=visualizarAtoPortalMapa&chave=143662794>

www.agricultura.gov.br – rolar página para baixo, link em vermelho:



➤ Participação:

- ✓ Encaminhar propostas ao email da CTBEA:
 - ✓ comissao.bea@agricultura.gov.br
 - ✓ Utilizar planilha específica divulgada no link (tabela II ao final da página)
 - ✓ Leitura da planilha comparativa entre atual legislação e proposta, que apresenta justificativa para as alterações (Tabela I)

Transporte Rodoviário de Animais

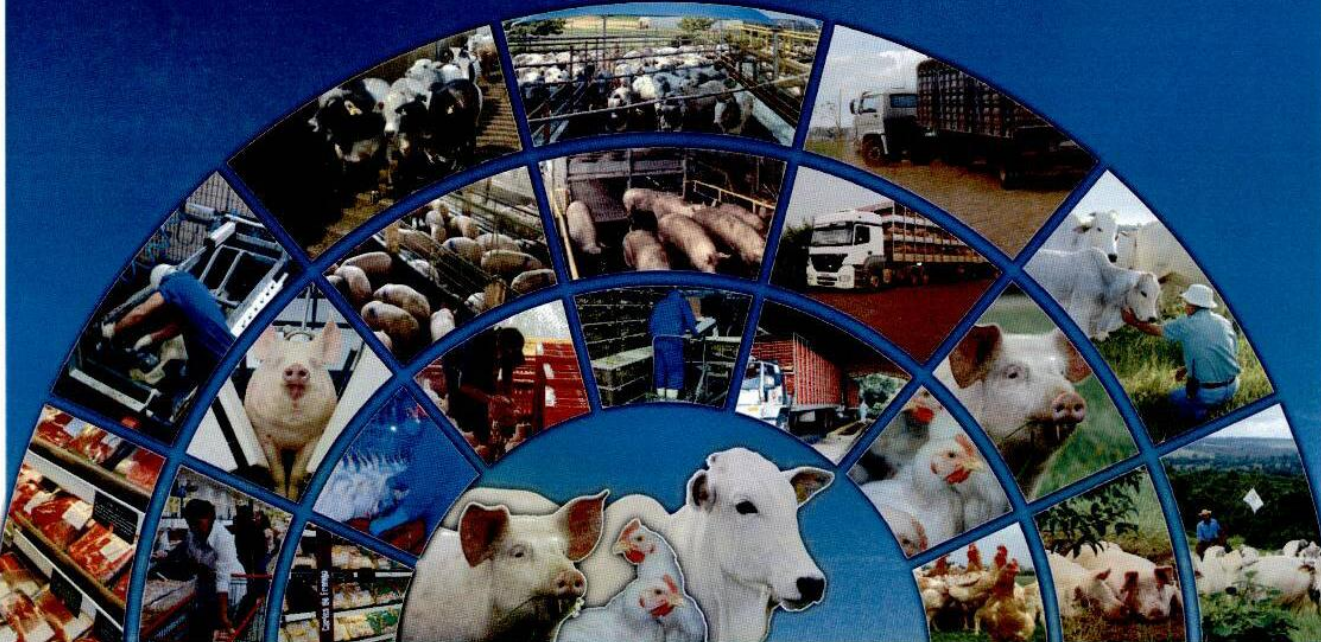
- ✓ **Grupo de Trabalho para propor regulamentação**
- ✓ Criado através da Portaria **575/2012**
- ✓ Participantes: MAPA, Grupo ETCO, WSPA, DENATRAN, CNA, EMBRAPA
- ✓ Prazo para conclusão: 2 anos.



Memorando de Entendimento e Cooperação Técnica em BEA

MAPA – DG SANCO

- ✓ Objetivo: Estabelecer grupo de trabalho específico para troca regular de informação e cooperação técnica em bem estar dos animais de produção
- ✓ Assinatura: Janeiro 2013
- ✓ 1º encontro será realizado no Brasil em agosto
- ✓ Reunião realizada com a DG SANCO (08/04) apontou excelente ambiente de cooperação Brasil- Europa
- ✓ Proposta de grupo de trabalho conjunto para pesquisas de interesse (rede de excelência em BEA)
- ✓ Treinamentos no âmbito BTSF e arranjo de encontros internacionais para workshops e conferências sobre o assunto



Promovendo as boas práticas de manejo na criação,
no transporte e no abate de aves, bovinos e suínos



Bem-estar animal e sustentabilidade; Sistemas de produção e novas tendências de mercado; Legislações e diretrizes para melhorar o bem-estar animal durante a criação, o transporte e o abate; Treinamentos e auditorias para implementar as boas práticas no transporte e no abate; Bem-estar animal e qualidade da carne.

Inscrições e programação:

www.workshopdebemestaranimal.com.br

REALIZAÇÃO:



Ministério da
Agricultura, Pecuária
e Abastecimento



Workshop Internacional: BEA dos animais de produção

Data: 11 a 13 junho/13

Local: São Pedro/SP

Programação no site

Proposta: mínimo de
uma vaga para cada
UF (PF ou SIPOA)

Ministério da Agricultura, Pecuária e Abastecimento

Parceiros da CTBEA/MAPA



Grupo de Estudos e Pesquisas em Etologia e Ecologia Animal



Material de Informação Técnica em BEA

➤ Publicação de manuais de boas práticas de manejo

✓ Parceria com Grupo ETCO

✓ Manuais:

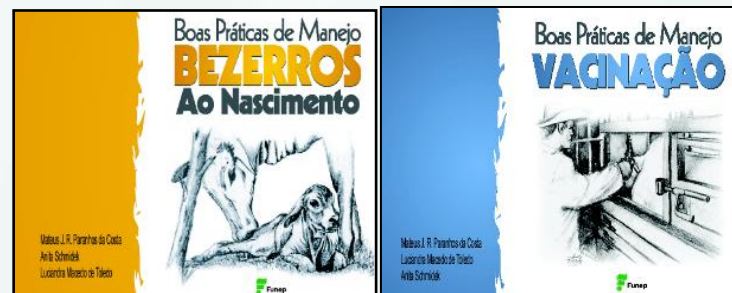
- Identificação
- Manejo de Terneiros
- Transporte
- Embarque
- Vacinação

✓ Tiragem: 50.000

✓ Distribuição: dias de campo

✓ Disponíveis no sítio:

<http://www.agricultura.gov.br/animal/bem-estar-animal>





Obrigada

www.agricultura.gov.br

Ministério da
**Agricultura, Pecuária
e Abastecimento**

GOVERNO FEDERAL
BRASIL
PAÍS RICO É PAÍS SEM POBREZA