



O retrato da água no Brasil na visão da Sociedade

Comissão de Meio Ambiente e Desenvolvimento Sustentável
Câmara dos Deputados

REDE DAS ÁGUAS



Enfrentando a escassez da água

O Dia da Água, instituído por resolução da assembleia das ONU em 22 de março de 1992, chama atenção da sociedade para a escassez,

Mais de 1 bilhão de pessoas não tem acesso a água potável. Nos países em desenvolvimento mais de 70% das mortes e enfermidades são causadas por veiculação hídrica.

A **escassez** e a **poluição** nos levam a reflexão sobre o **controle** desse bem essencial à vida, **direito humano**, cuja gestão exige políticas públicas, inovações tecnológicas, de integração ambiental e uso racional, frente aos problemas causados por **crescimento populacional**, **expansão industrial e agrícola**, **degradação das florestas**, alteração do ciclo hidrológico, desperdício, poluição e consumo.

Pesquisas recentes apontam que se o modelo de desenvolvimento e as tendências atuais forem mantidos, mais de 45% da população mundial não terá acesso a quantidade mínima de água para o consumo diário em 2050.

REDE DAS ÁGUAS



Água, Clima e Governança



- Dois terços da população mundial enfrentará dificuldade de acesso ou escassez d'água em 2025. Com 80 milhões de nascimentos ano, a demanda anual por água cresce à **64 bilhões de metros cúbicos**.
- A **prospecção de água potável triplicou nos últimos 50** anos, o número de áreas irrigadas dobrou e a **deterioração da qualidade da água dos rios aumentou seis vezes**. Com isso, os problemas sanitários e de saúde pública se agravam.
- **Desastres ambientais relacionados à água e ao clima**, como enchentes e furacões, mataram 235.816 pessoas, afetando 221 milhões de outras e com custos diretos da ordem de US\$ 181 bilhões em 2011.
- Neste ano, até hoje, 1066 municípios brasileiros estão em situação de emergência segundo a Defesa Civil. Em 2012 foram **2.771** municípios brasileiros
- Esses números, somados a uma reflexão em maior profundidade evidenciam que todos estamos sendo drasticamente afetados. **Formados essencialmente por água e carbono**, personificamos, em toda nossa intimidade, os grandes desafios globais e locais da água e do clima.

REDE DAS ÁGUAS



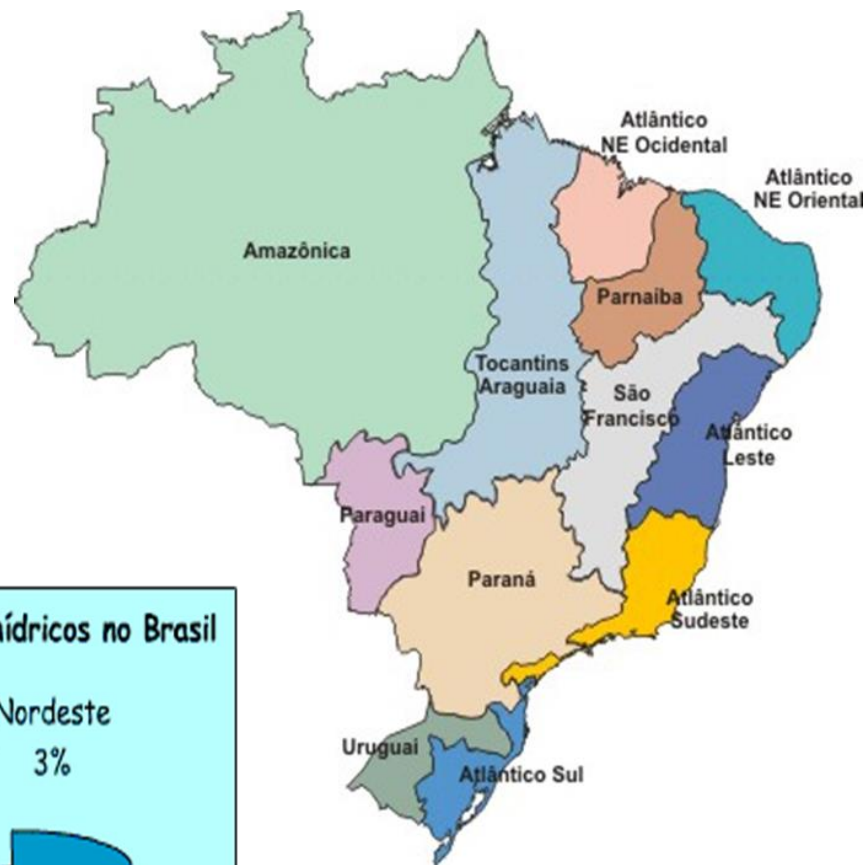
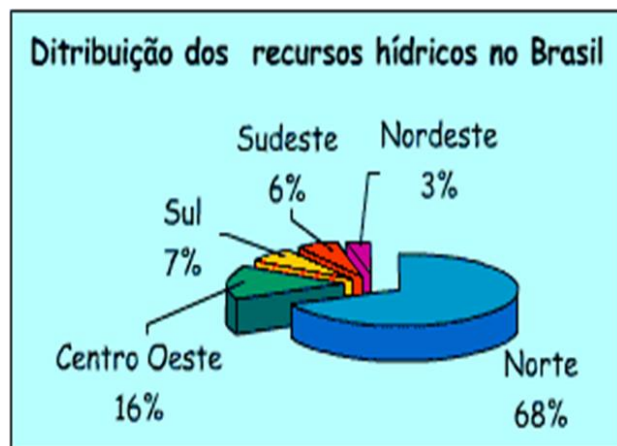
"Fórum Mundial da Água"



O mito da abundancia da água no Brasil

cultura e valor imaterial

- O Brasil detém **13%** da água doce disponível no mundo, mas a distribuição não é igualitária e os principais rios brasileiros apresentam índices **críticos, muito críticos ou preocupantes** em relação a qualidade e disponibilidade de água.
- Para enfrentar o problema e respeitar as diversidades sociais, econômicas e ambientais, o país adotou a **gestão por bacia hidrográfica** (9433/97) e instituiu a Divisão Hidrográfica Nacional.



REDE DAS ÁGUAS



**SOS MATA
ATLÂNTICA**



Falta de gestão compromete a qualidade da Água

- **70%** das doenças são causadas por contato com a água poluída.



REDE DAS ÁGUAS



Políticas Afirmativas para Gestão Ambiental

- No Brasil as políticas afirmativas tem início, de fato, a partir da Constituição de 1988. **A Legislação de Recursos Hídricos** avançou em mecanismos de gestão e governança e instrumentos como planos de bacias, outorga e cobrança pelo uso da água;

Código Florestal – 1965 destacava a função ecológica das áreas de preservação permanente e o papel das Reservas Legais como banco/estoques genéticos e de manutenção da biodiversidade.

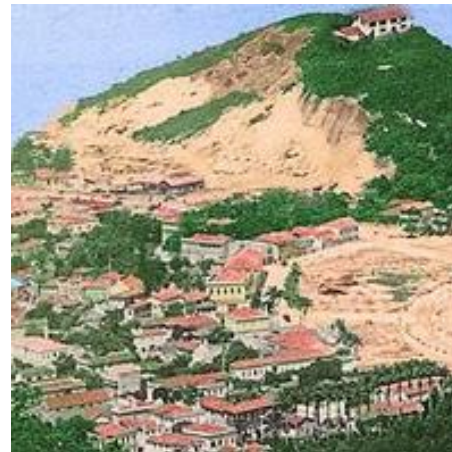
Com o novo Código Florestal que reduziu a faixa de proteção ciliar, atentos ao impacto que esse retrocesso poderá trazer à água, Comitês e Organismos de Bacias, de regiões de escassez hídrica deliberaram pela **manutenção das faixas de APP** de acordo com a legislação anterior.



REDE DAS ÁGUAS



Ocupações consolidadas? Não há direito adquirido em matéria ambiental



REDE DAS ÁGUAS



**SOS MATA
ATLÂNTICA**



Ocupações irregulares



Ocupação em áreas de APP no Piauí e Rio de Janeiro

REDE DAS ÁGUAS



**SOS MATA
ATLÂNTICA**



Para cuidar da água é preciso conservar as florestas

O que vem acontecendo com a Mata Atlântica ?

15% do território

17 estados

Resta 7% da área original

**Área original:
1.363.000 km²**

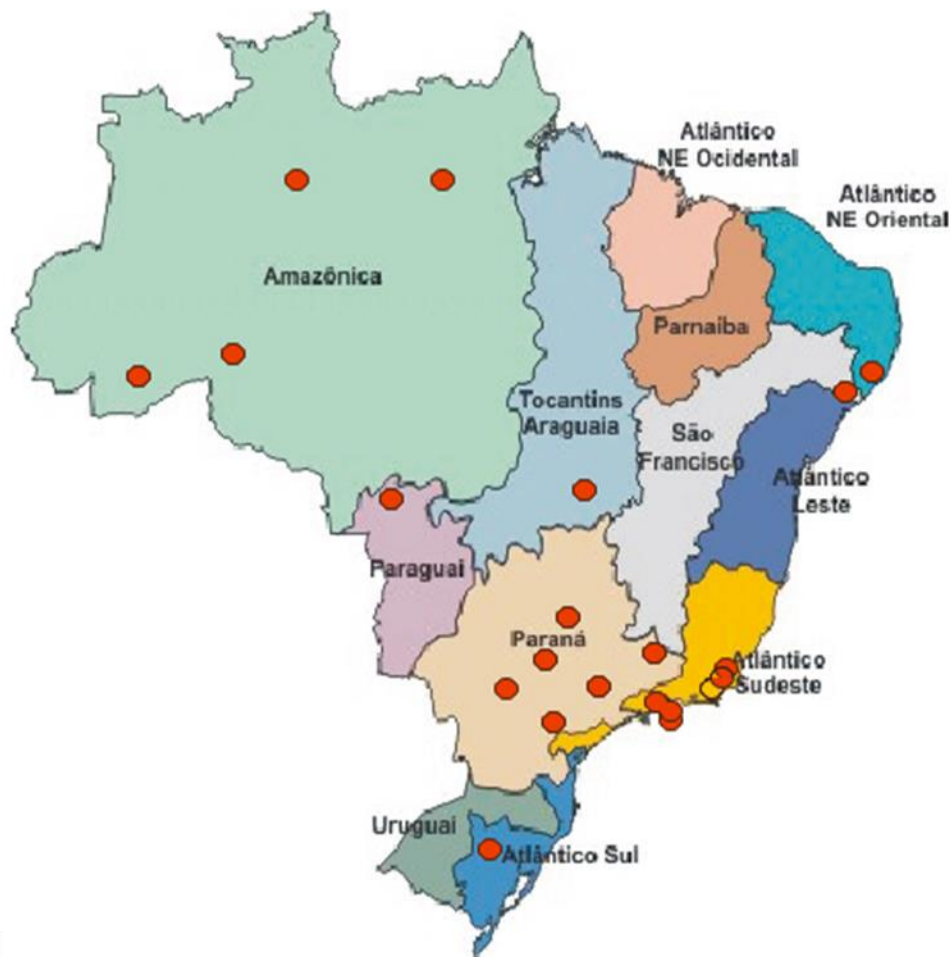
REDE DAS ÁGUAS



**SOS MATA
ATLÂNTICA**



A restauração florestal para conservação da água



- O uso inadequado do solo contribui para degradação da água e impacta a sua qualidade e quantidade.
- Qualidade: Degradação por erosão, sedimentação, eutrofização, contaminação e poluição.
- Quantidade: Diminuição da infiltração de água, rebaixamento dos lençóis freáticos e secamento de mananciais durante a estiagem.
- A ANA – Agencia Nacional de Água calcula que os prejuízos decorrentes, apenas da sedimentação nos corpos d'água, no Brasil superam R\$ 2 bilhões/ano. **O MMA anunciou que precisamos investir R\$ 25 bilhões para garantir o acesso à água até 2015.**

REDE DAS AGUAS



70% dos rios brasileiros têm qualidade de água regular



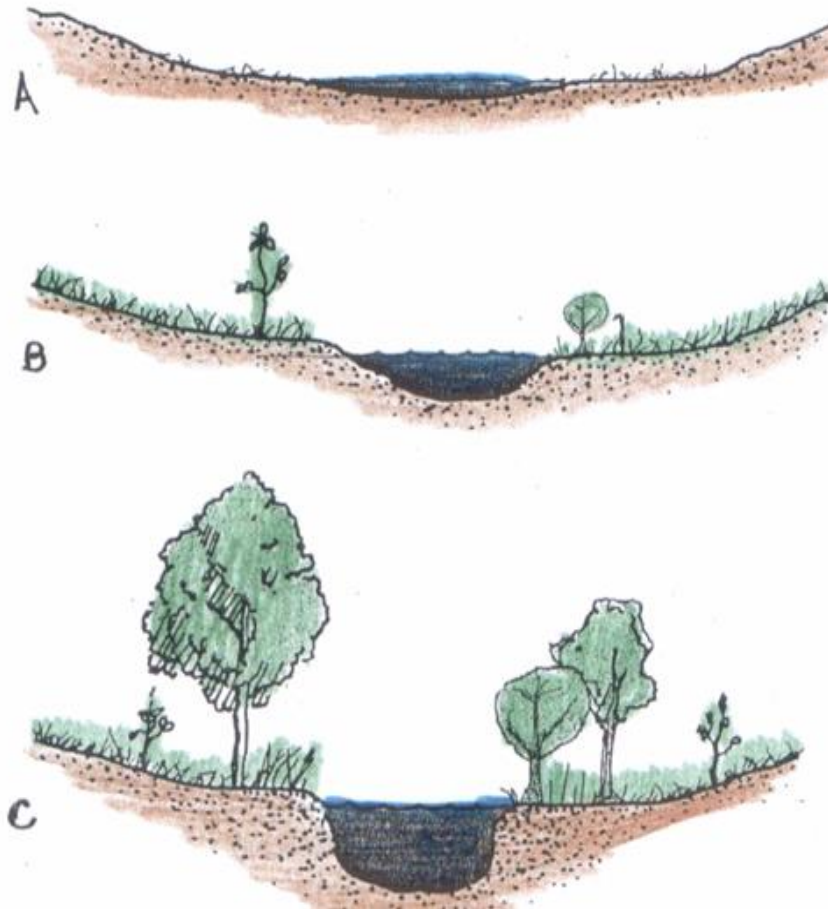
Proteção e conservação da água

Um hectare bem conservado = 10 mil litros de água

**Floresta desmatada
e curso do rio
deteriorado**

**Desmatamento
impacta qualidade e
quantidade da água
no rio**

**Florestas ciliares e
curso do rio
preservados**



REDE DAS ÁGUAS



**SOS MATA
ATLÂNTICA**

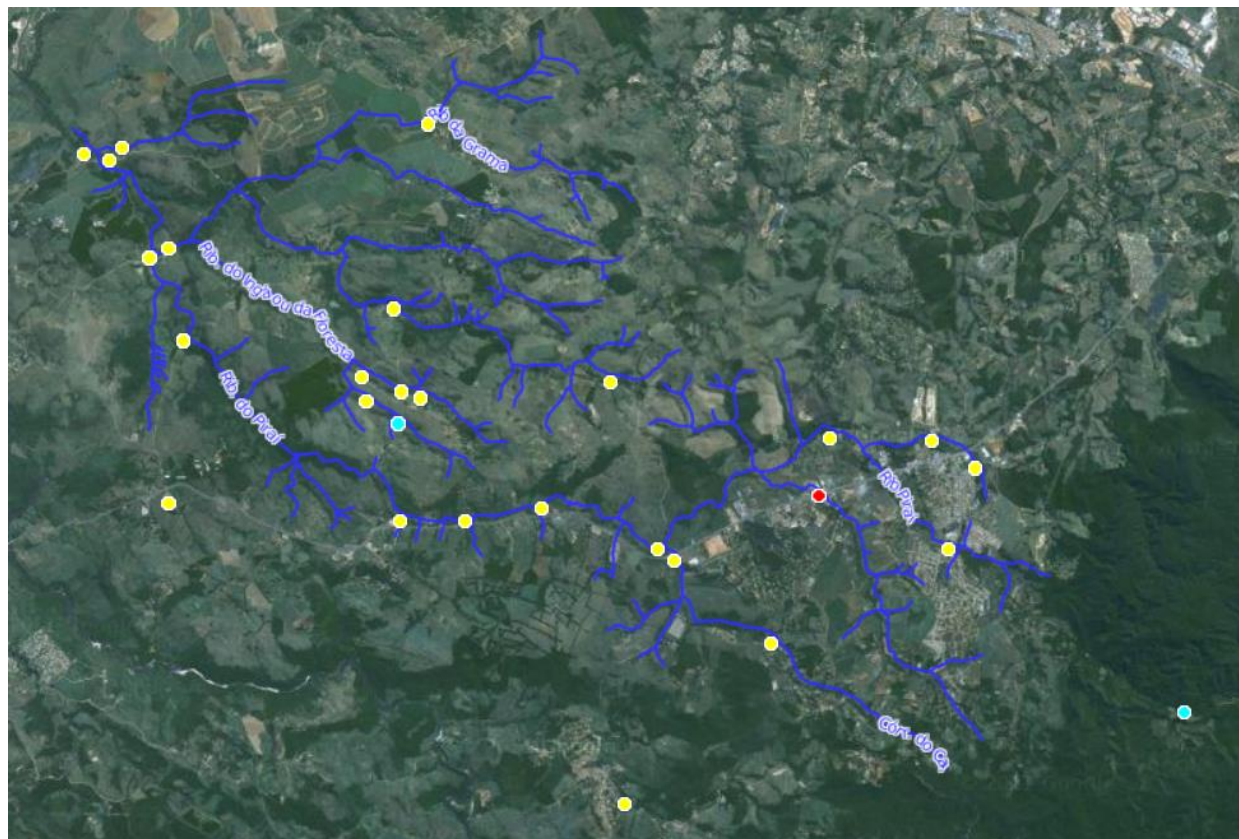
100 hectares bem conservados produzem água para
satisfazer o consumo de mais de 2.600 pessoas

Recuperação da qualidade da água

resultados positivos do projeto Água das Florestas

As médias de IQA(2012/13

- 24 pontos de coleta apresentam índices aceitáveis.
- Indicadores reforçam a importância do papel de regulador climático das matas ciliares.
- Dois pontos registraram índices de qualidade boa e, apenas um ponto na bacia, na área urbana do distrito do Jacaré, em Cabreúva apresenta o índice de qualidade ruim



● boa ● aceitável / regular ● ruim

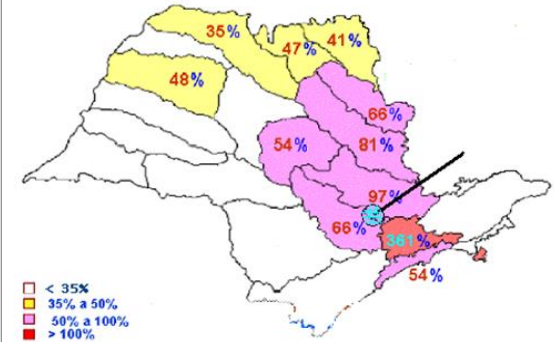
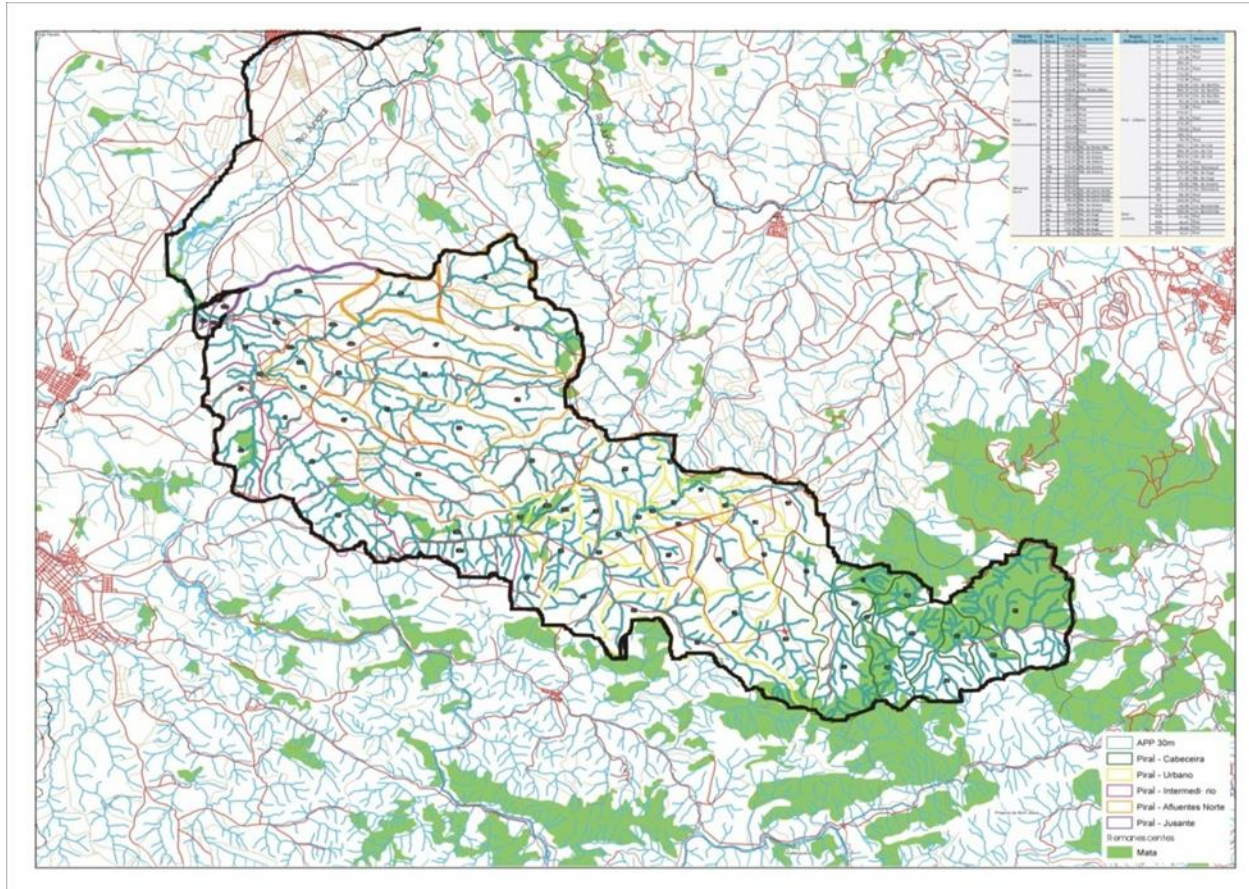
Ótima	Boa	Aceitável/Regular	Ruim	Péssima
Maior que 40	Entre 35 e 40	Entre 35 e 26	Entre 20 e 26	Menor que 20

REDE DAS ÁGUAS



Recuperação da qualidade da água

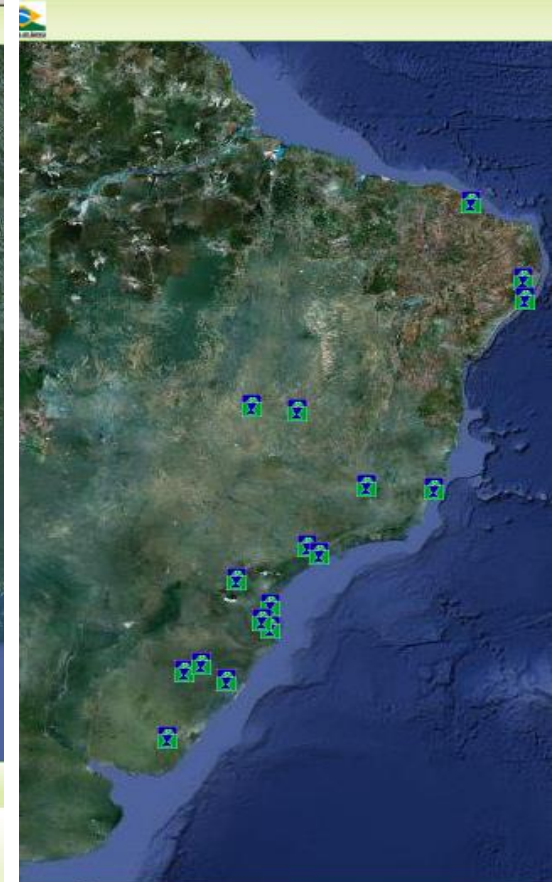
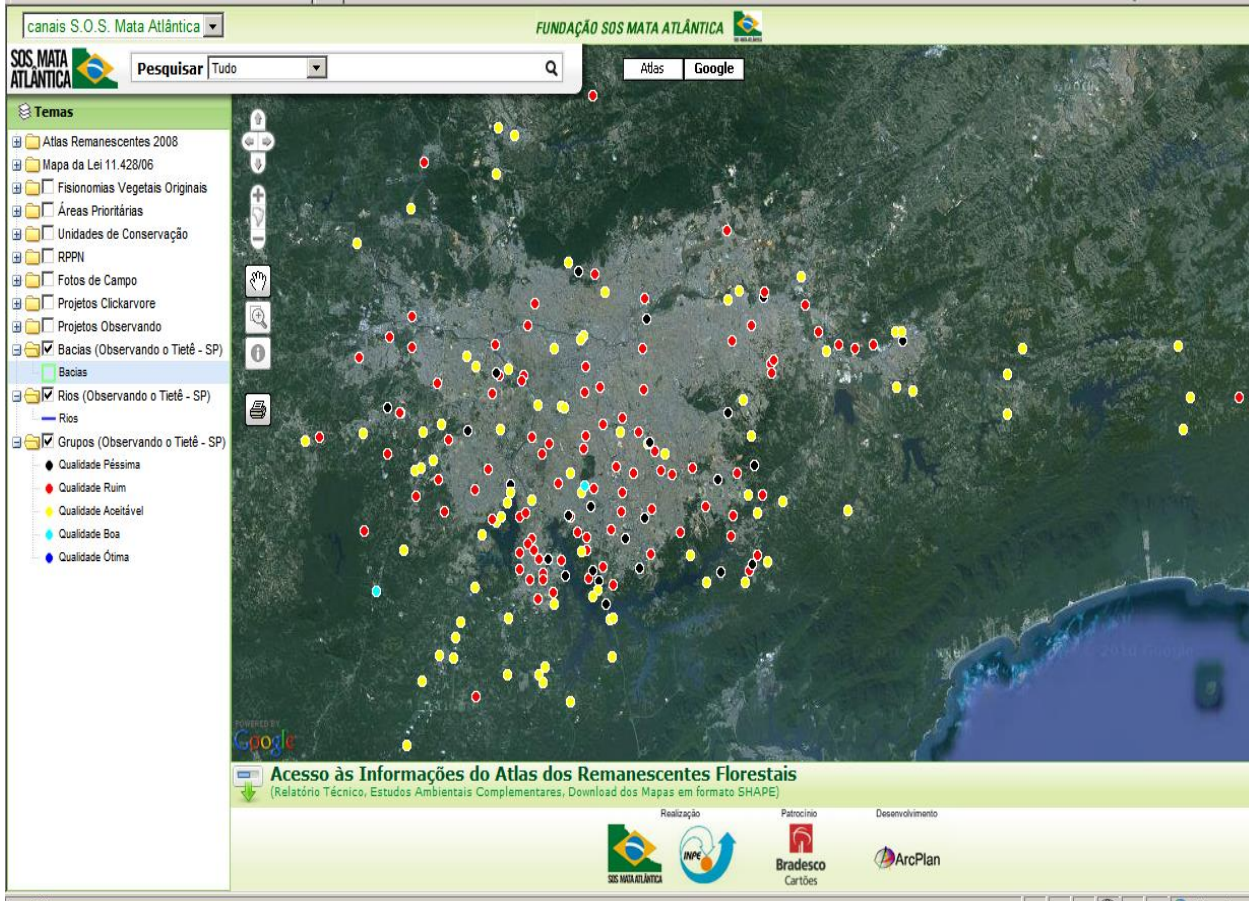
resultados positivos do projeto Água das Florestas



REDE DAS ÁGUAS



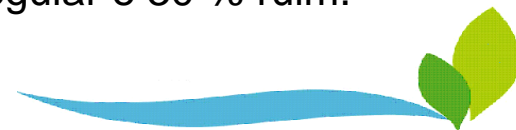
Retrato da água e a percepção da sociedade



REDE DAS ÁGUAS



Em 21 cidades, de 09 estados, das regiões nordeste e sudeste, onde realizamos análise da qualidade da água de 30 rios urbanos, nenhum apresentou resultados satisfatórios. IQA - 70% regular e 30 % ruim.



A gestão e a realidade: A água no Brasil

Fundamentos :

- A água é reconhecida como **bem de uso público, essencial a vida**, dotado **de valor econômico** e seu acesso **e Direito Humano**

Gestão:

- Descentralizada, participativa e **integrada**;
- Divisão por bacia hidrográfica; e aproveitamento múltiplo dos recursos hídricos.

Desafios:

- Governança e co-responsabilidade e respeito às Leis e seus princípios
- **Não podemos retroceder**

A realidade:

Naufragamos em escândalos e tragédias anunciadas

- Dessalinizadores abandonados no semiárido, obras sem projetos executivos custam 6 vezes mais – Transposição do São Francisco ;
- Falta de prioridade na destinação de recursos públicos – gastamos com estádios de Futebol em cidades sem saneamento básico;
- O festival de PCH e Hidroelétricas X a incompetências na transmissão e uso racional de energia – risco de apagões.
- Falta de reconhecimento e valorização política do sistema de recursos hídricos e esvaziamento dos CNRH e Conama.

REDE DAS ÁGUAS





Obrigada a todos

Rede das Águas www.rededasaguas.org.br

Rua Santana, 148, centro, Itu – SP, Tel 11 4022-7895

Malu Ribeiro malu@rededasaguas.org.br

REDE DAS ÁGUAS

