



# DADOS DE DESMATAMENTO

Secretaria de Estado  
do Meio Ambiente

Governo de   
**Mato Grosso**  
Mais por você



Bioma  
AMAZÔNIA – **53%**



Bioma  
CERRADO – **40%**



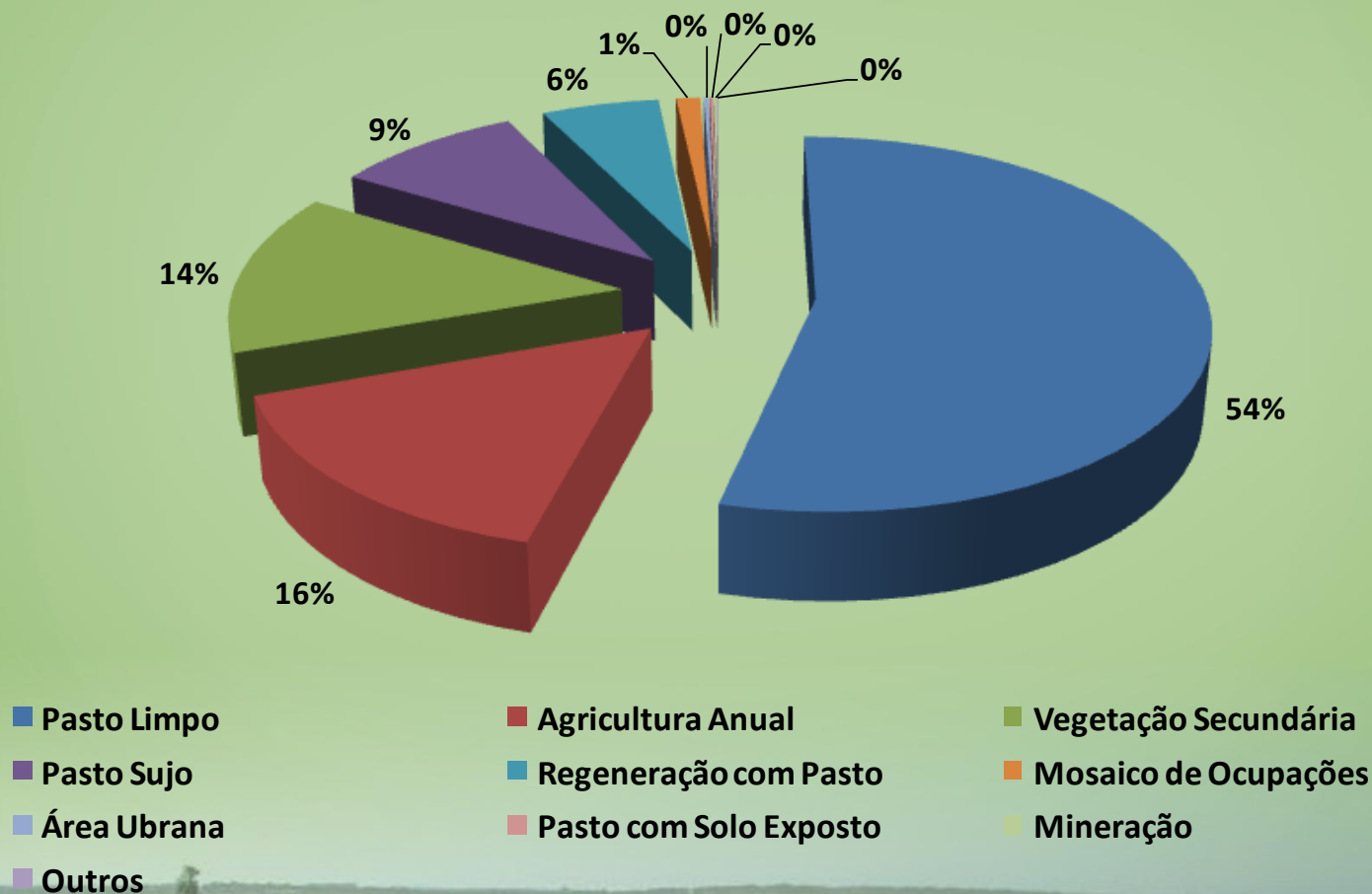
Bioma  
PANTANAL – **7%**



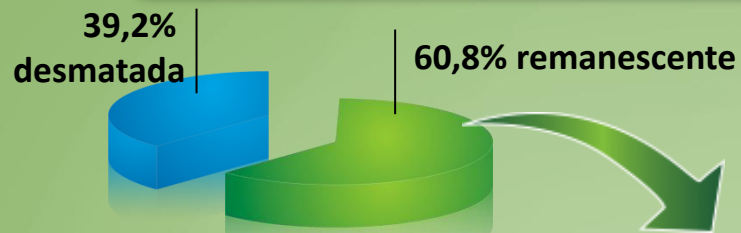
# Uso do Solo de Mato Grosso



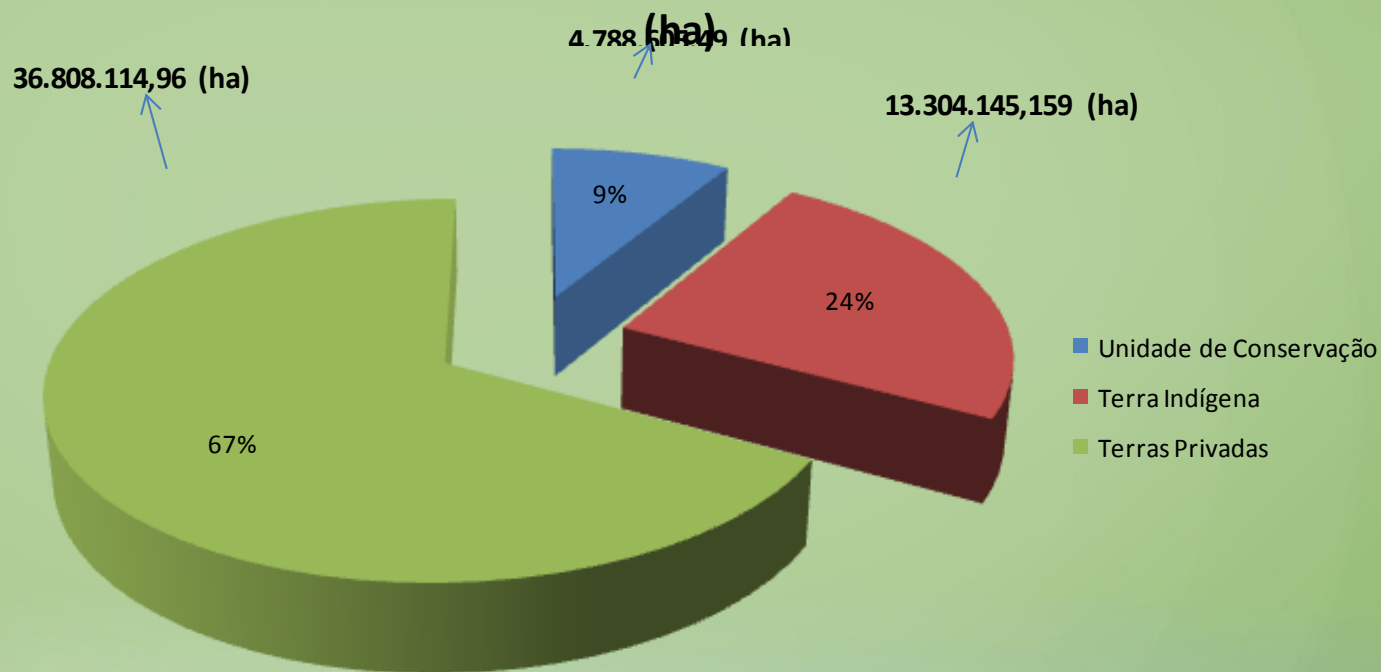
Uso do Solo de Mato Grosso em Área Desmatada até 2008 (TerraClass/INPE)



# Uso do Solo de Mato Grosso



## Área de Remanescentes do Estado de Mato Grosso (2011)



# METAS DE REDUÇÃO DO DESMATAMENTO DO PPCDQ/MT

- ✓ Redução de 64% dos desmatamentos em florestas no período de 2006 a 2010, considerando a linha de base original de 7.657 km<sup>2</sup> (média dos desmatamentos de 1996 a 2005)
- ✓ Redução de 75% dos desmatamentos em florestas no período de 2011 a 2015, considerando a linha de base revisada (média dos desmatamentos de 2001 a 2010)
- ✓ Redução de 80% dos desmatamentos em florestas no período de 2016 a 2020, considerando a linha de base revisada (média dos desmatamentos de 2006 a 2015)
- ✓ Desmatamento ilegal zero até 2012

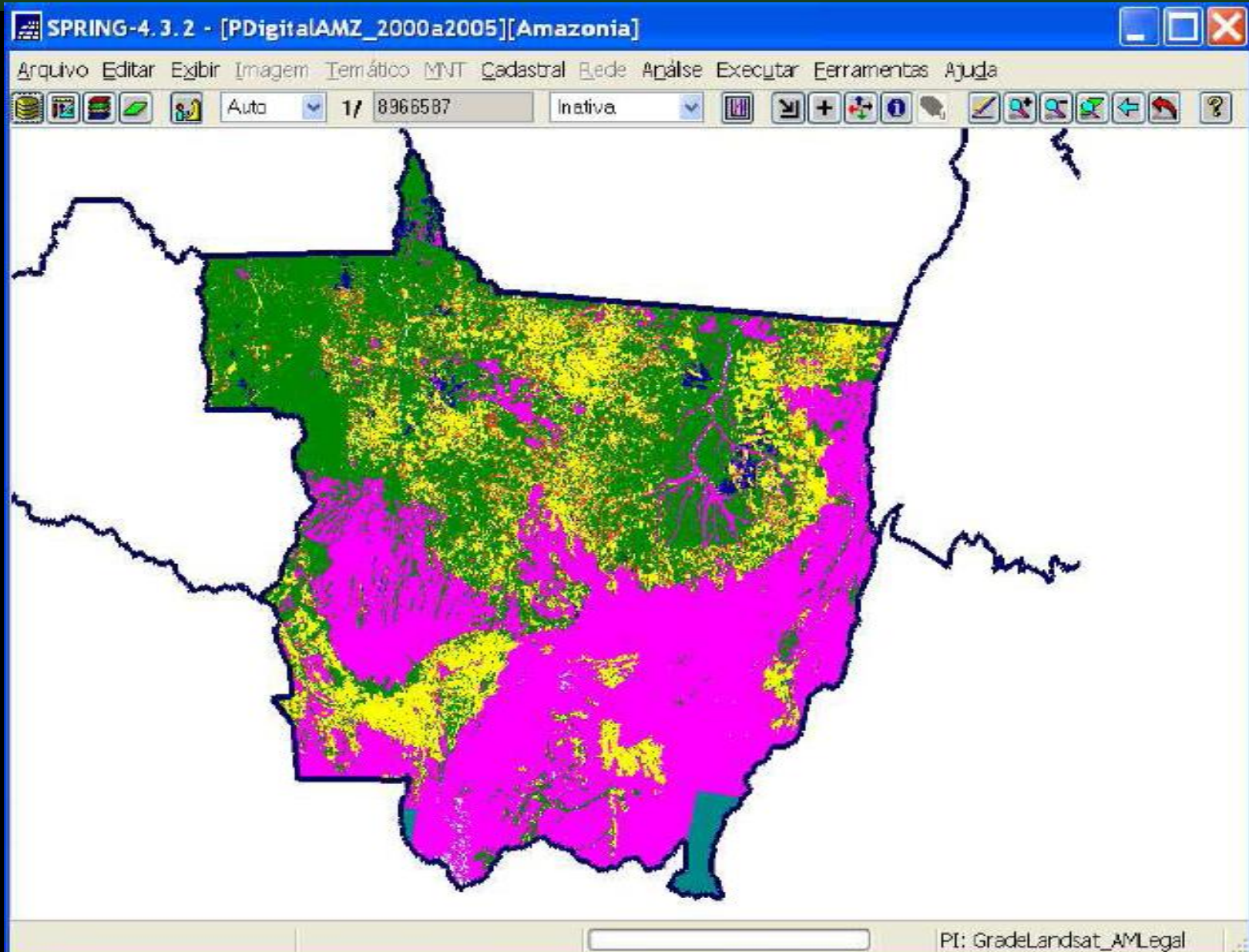
## AFERIÇÃO DA META 2006 a 2010

Média dos desmatamentos de 1996 a 2005: 7.657 Km<sup>2</sup>

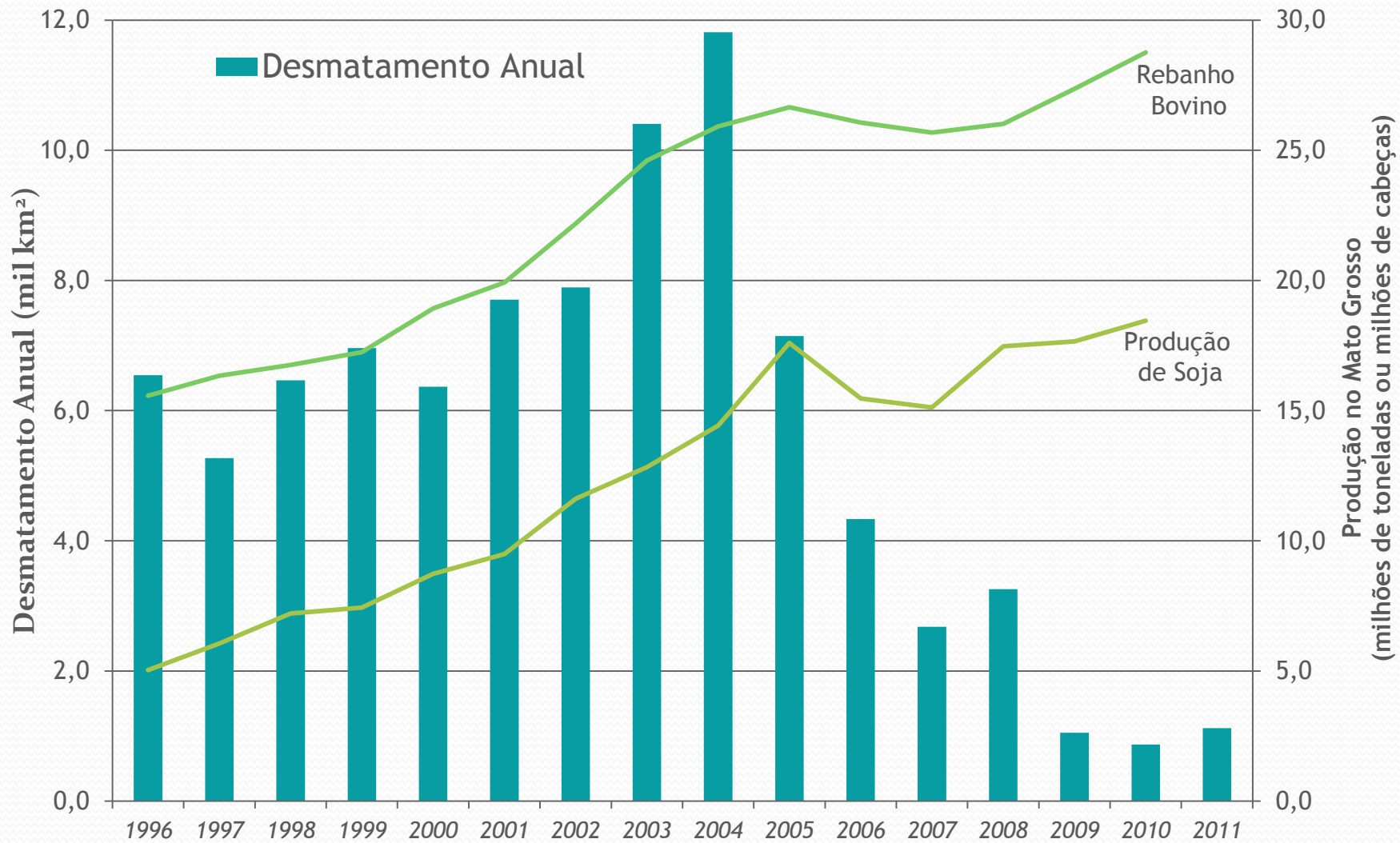
Média dos desmatamentos de 2006 a 2010: 2.429,2 Km<sup>2</sup>

**REDUÇÃO DO DESMATAMENTO NO PERÍODO 68,28%**

# ÁREA DE FLORESTA MONITORADA PELO PRODES



# Redução do Desmatamento - Aumento da Produção Agropecuária



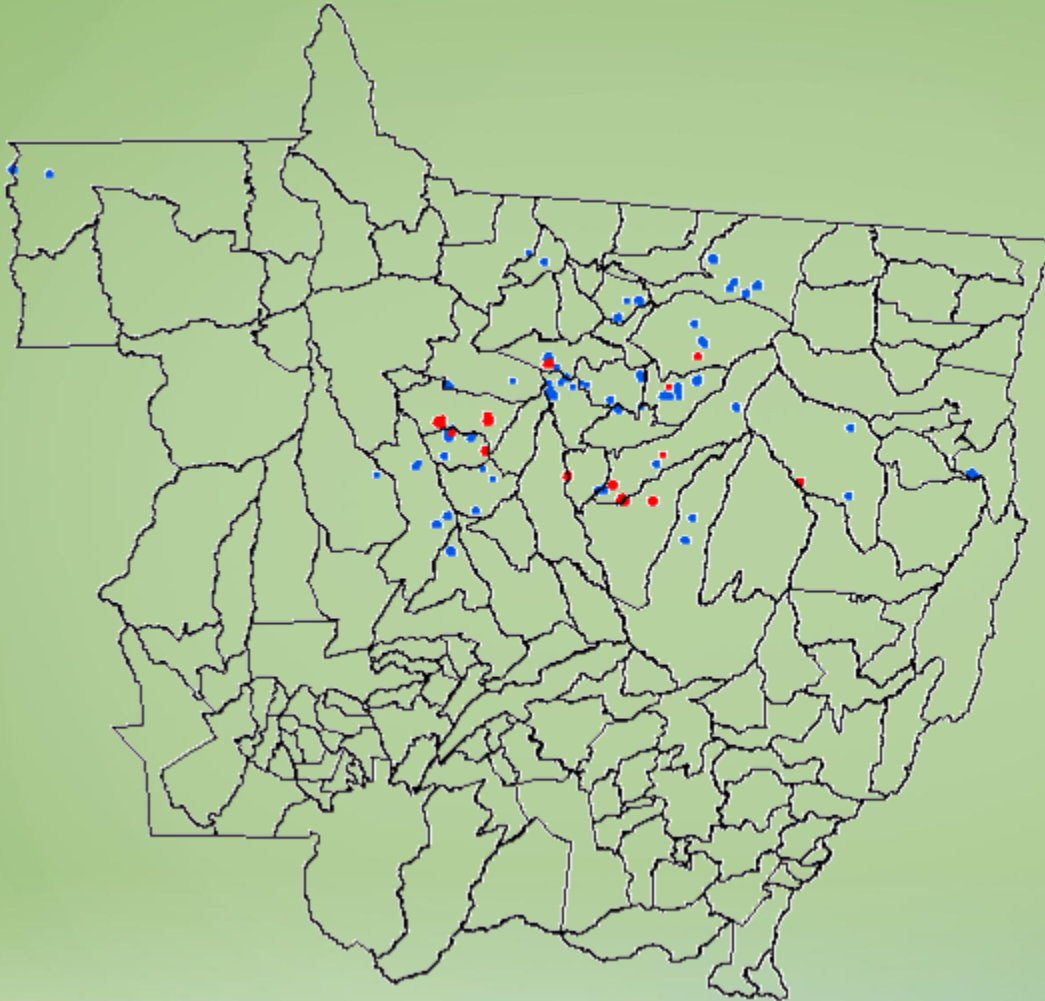
# DADOS HISTÓRICOS DO PRODES

Estados\Ano	2004	2005	2006	2007	2008	2009	2010	2011	2012	Var. 2012-2011	Var. 2012-2004
Acre	728	592	398	184	254	167	259	280	308	10%	-58%
Amazonas	1232	775	788	610	604	405	595	502	646	29%	-48%
Amapá	46	33	30	39	100	70	53	66	31	-53%	-33%
Maranhão	755	922	674	631	1271	828	712	396	267	-33%	-65%
Mato Grosso	11814	7145	4333	2678	3258	1049	871	1120	777	-31%	-93%
Pará	8870	5899	5659	5526	5607	4281	3770	3008	1699	-44%	-81%
Rondônia	3858	3244	2049	1611	1136	482	435	865	761	-12%	-80%
Roraima	311	133	231	309	574	121	256	141	114	-19%	-63%
Tocantins	158	271	124	63	107	61	49	40	53	33%	-66%
Amazônia Legal	27772	19014	14286	11651	12911	7464	7000	6418	4656	-27%	-83%

Fonte: Dados Prodes/INPE - em KM2



# Dados SAD/IMAZON janeiro a março 2013

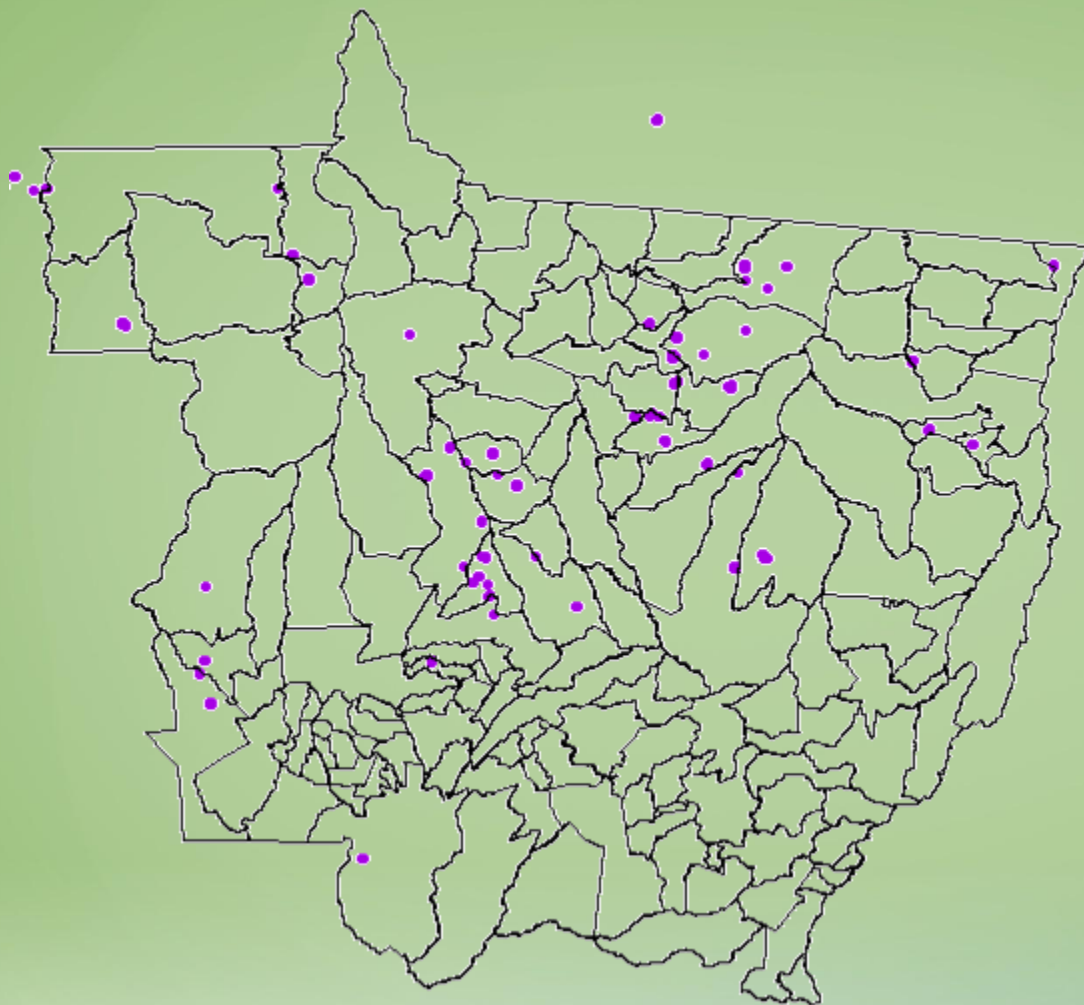


## Legenda

- MUNICIPIO
- mazon\_sad\_degradacao\_jan\_a\_mar\_2013
- mazon\_sad\_desmate\_jan\_a\_mar\_2013



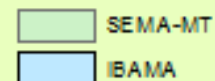
# Dados DETER março e abril 2013



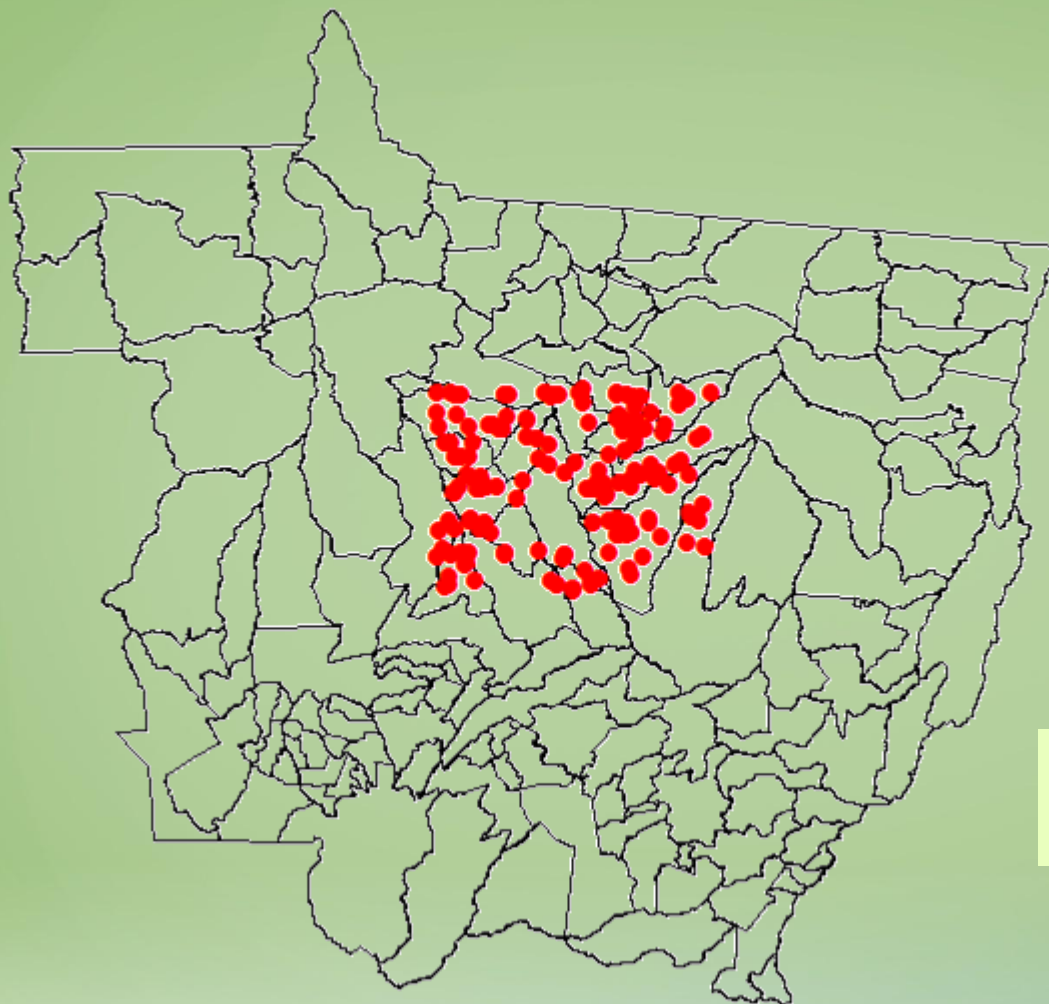
# Compartilhamento das Ações de Fiscalização



## Legenda



# Pontos Dados de Fiscalização SEMA abril de 2013



## Legenda

- PONTOS\_sobrevo0\_AVIAO\_Abril\_2013
- MUNICIPIO



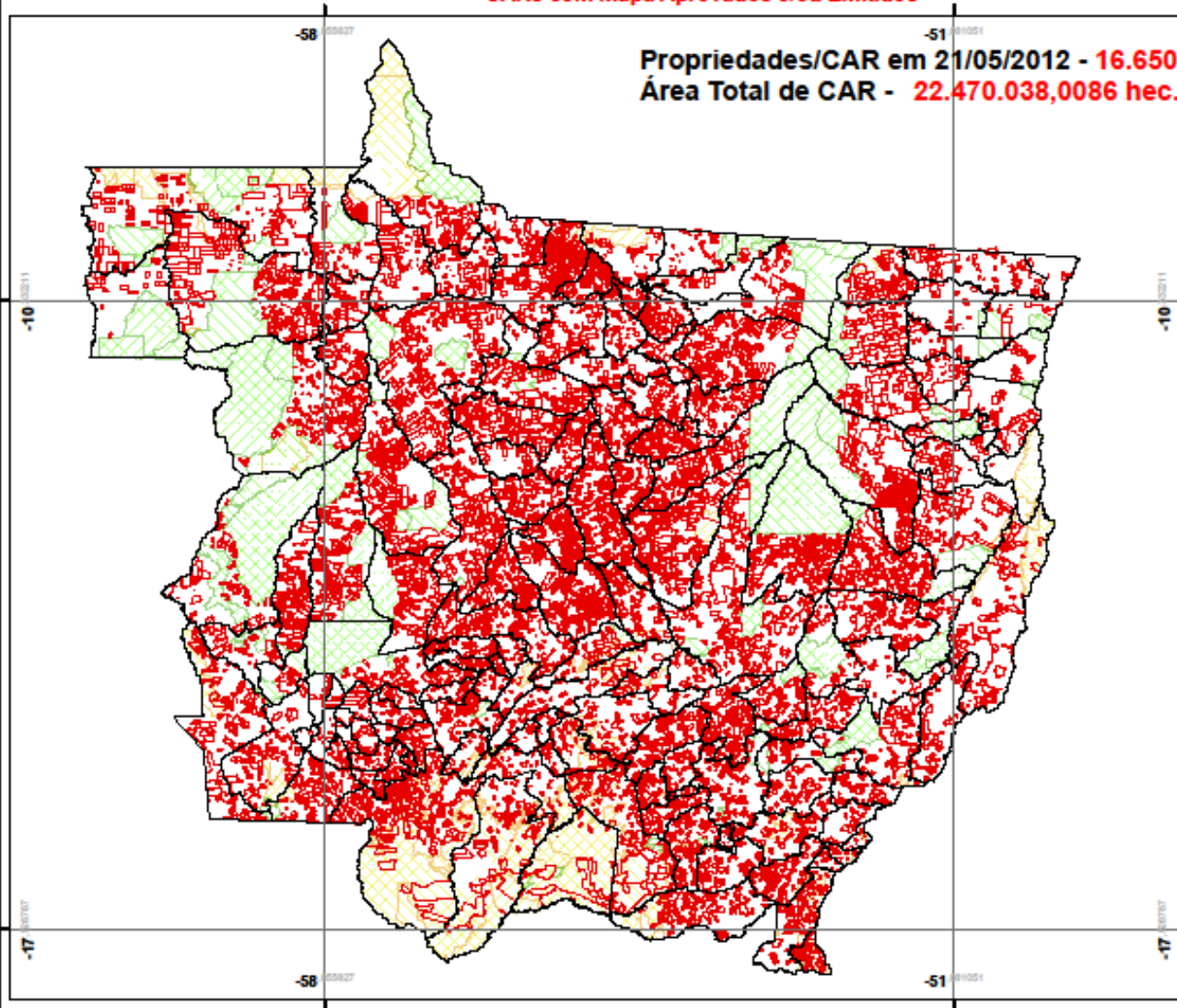
# Programa Mato-Grossense de Regularização Ambiental Rural MT- LEGAL



## CADASTRO AMBIENTAL RURAL (CAR) - BASE SEMA- MT

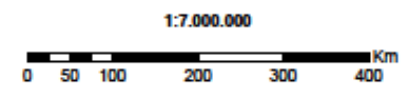
CARs com mapa Aprovados e/ou Emitidos

Propriedades/CAR em 21/05/2012 - **16.650**  
Área Total de CAR - **22.470.038,0086 hec.**



**Legenda**

- PROPRIEDADES\_CAR
- MUNICÍPIOS - MT
- TERRAS\_INDIGENAS
- ÁREAS\_ESPECIAIS



Os processos com CAR aguardando análise e os Reprovados não estão na base da SEMA; portanto não estão contabilizados neste mapa.

Data: 21.05.2012  
Elaboração: Raquel Oliveira  
Analista Técnica Ambiental / COGEO  
SECRETARIA DE MEIO AMBIENTE-MT

# Área de CAR e LAU



ANO	LAU EMITIDAS	Área Licenciada (há)	CAR EMITIDOS	Área Autorizada (ha)
2002	1439	3.527.718,07	-	-
2003	2.182	5.536.986,44	-	-
2004	1548	3.813.294,23	-	-
2005	627	1.815.864,94	-	-
2006	367	1.015.449,51	-	-
2007	271	515.002,94	-	-
2008	431	739.598,58	-	-
2009	390	912.154,88	16	5.439,92
2010	492	1.232.239,22	3726	5.668.003,65
2011	344	1.017.347,77	8757	11.827.728,14
2012	320	893.428,2830	5946	5.333.292,27
2013 - 22/04	74	162.240,8200	2198	1.724.645,82
<b>TOTAL</b>	<b>8485</b>	<b>21.181.325,69</b>	<b>20643</b>	<b>24.559.109,80</b>



# INICIATIVAS DE MATO GROSSO DE REDD+

Força Tarefa dos Governadores para Clima e Florestas - GCF

Força Tarefa de REDD+ dos Governadores da Amazônia Legal

Fórum dos Secretários de Meio Ambiente da Amazônia Legal

8 13:35

# SISTEMA ESTADUAL DE REDD+

**CRIAÇÃO:** o Fórum Mato-grossense de Mudanças Climáticas criou no âmbito da Câmara Temática de Mitigação, o Grupo de Trabalho de REDD que tem como objetivo a elaboração de um instrumento legal sobre o REDD+ para o Estado de Mato Grosso;

**PERÍODO DE ELABORAÇÃO:** março/2010 e março/2011, foram realizadas 24 reuniões do Grupo de Trabalho e um seminário técnico, tendo como produto final uma minuta de um Projeto de Lei do “*Sistema Estadual de REDD+*”.

**ESTRATÉGIA DE DISCUSSÃO:**

- Consulta Pública: site da SEMA de abril a agosto de 2011; e
- Diálogos Setoriais:



# Diálogos setoriais do Sistema Estadual de REDD+



OAB/MT

FAMATO (21.06)

Especialistas em  
REDD (13/07)

CONSEMA (20.07)

CIPEM (28.07)

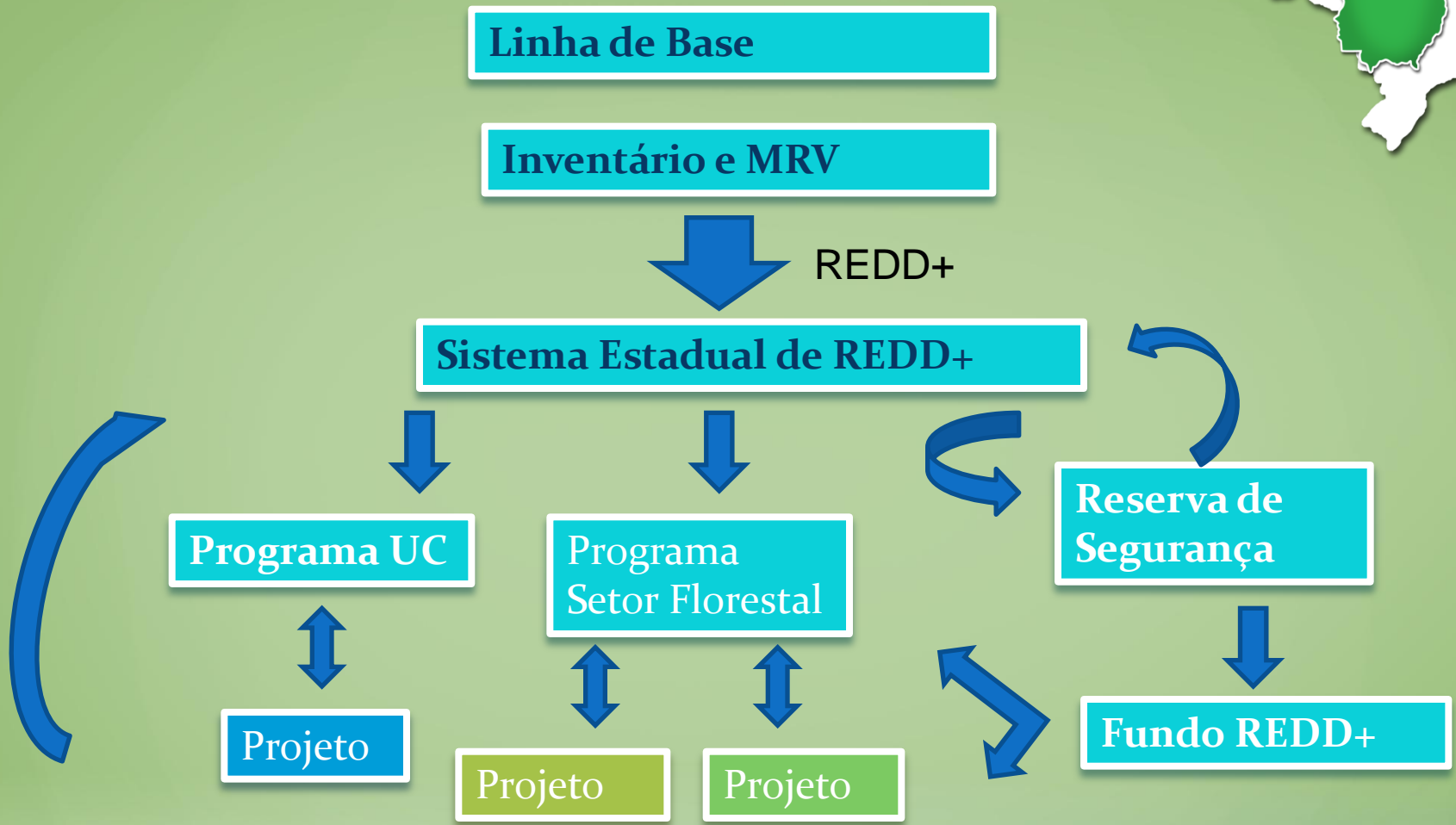
FORMAD (15 e 16/08)

Pequenos Produtores  
(27 e 28.07; 02 e 03.08)

Comunidades  
Indígenas (04 e 05.08)



# Sistema Estadual de REDD+ (Lei nº9878/2013)



A landscape photograph featuring several tall palm trees in a field of dry grass. The sky is filled with large, dramatic clouds, with some light breaking through. The text is overlaid on the lower half of the image.

**Obrigada**

**Elaine Corsini**

**Superintendente de Monitoramento de Indicadores Ambientais - SMIA**

**Secretaria de Estado do Meio Ambiente - SEMA**

**[www.sema.mt.gov.br](http://www.sema.mt.gov.br)**