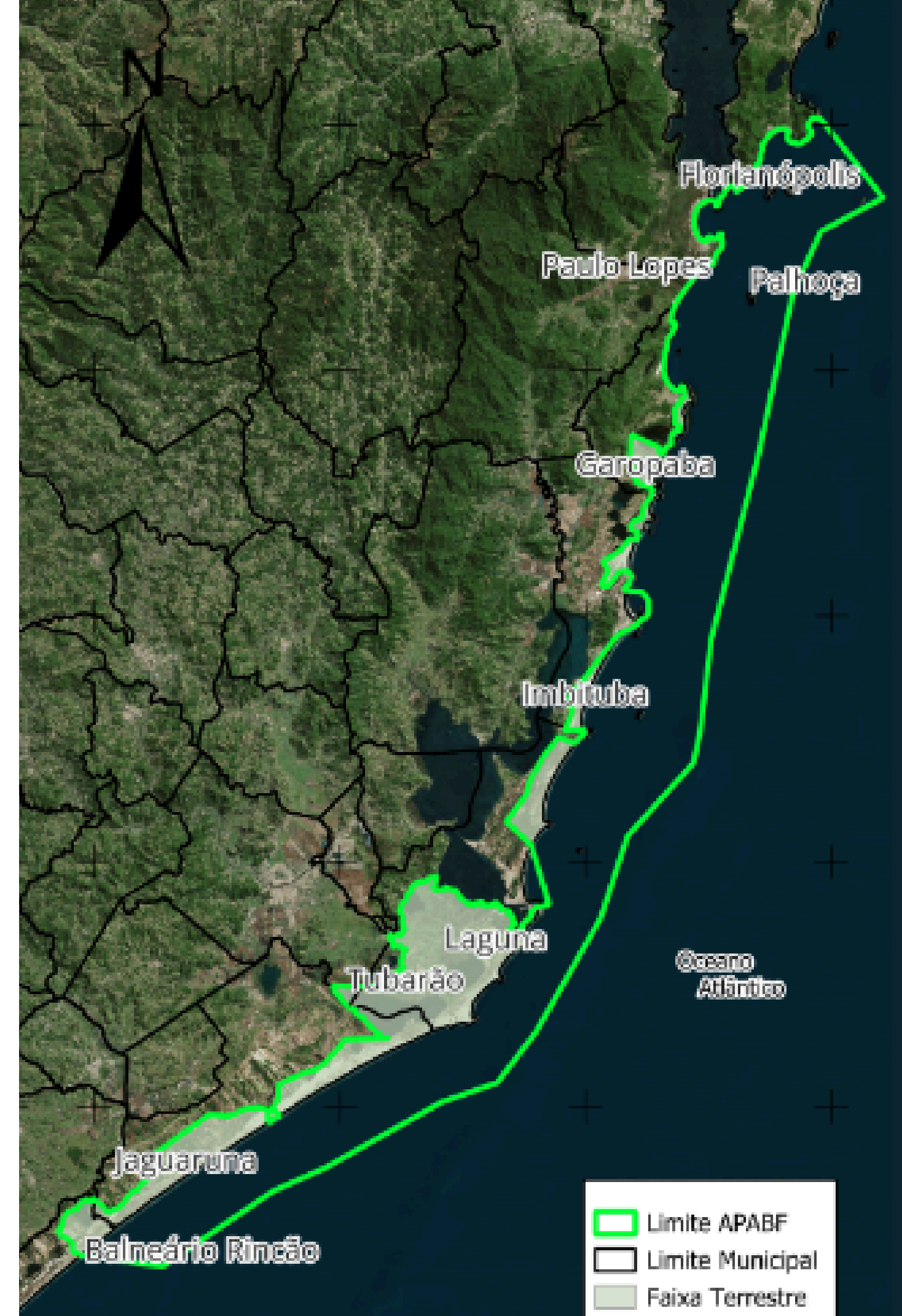


APA DA BALEIA FRANCA

LINHA VERMELHA DA APA

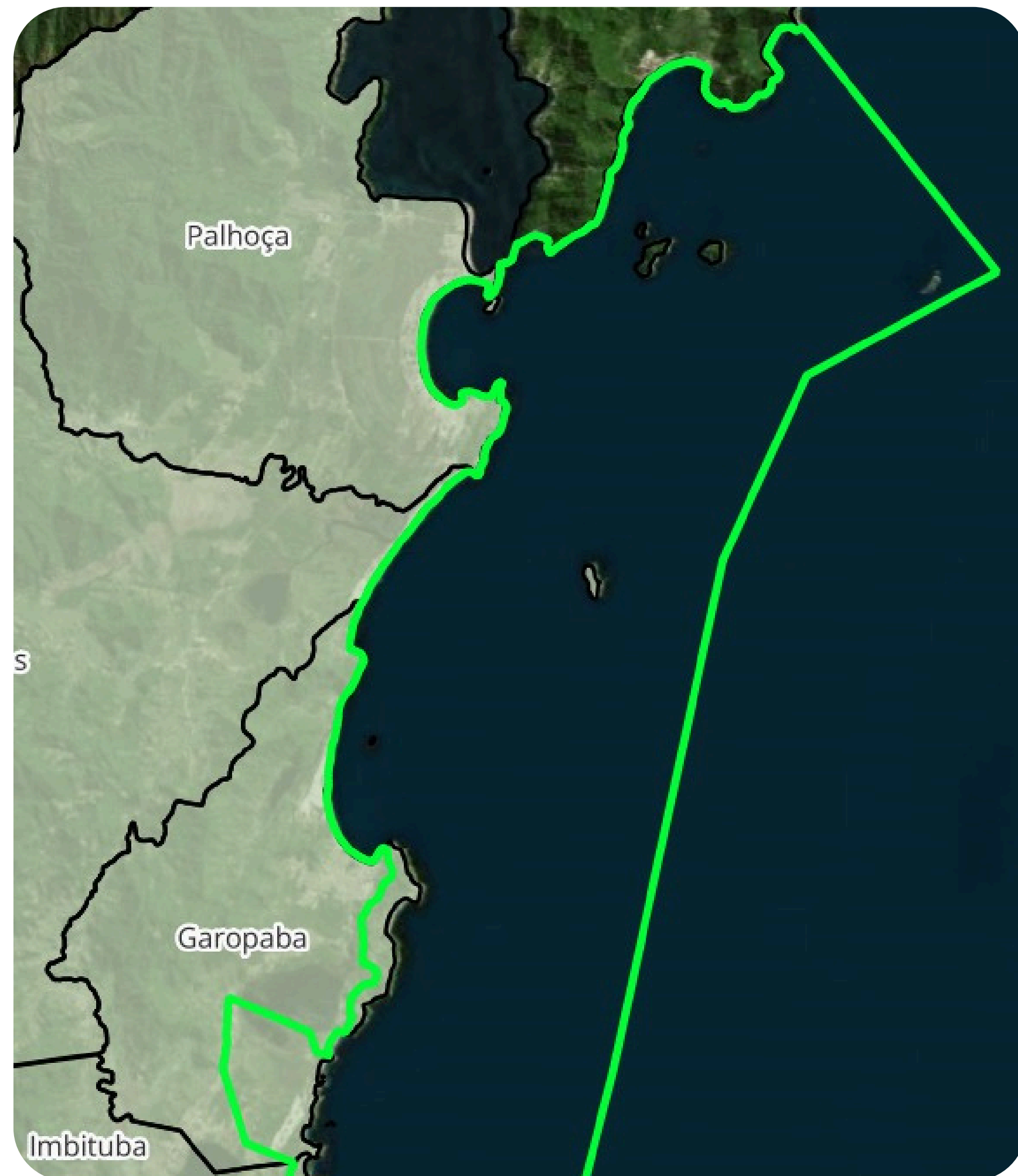
**DECRETO DE 14 DE SETEMBRO DE 2000:
DISPÕE SOBRE A CRIAÇÃO DA ÁREA DE PROTEÇÃO
AMBIENTAL DA BALEIA FRANCA, NO ESTADO DE SANTA
CATARINA, E DÁ OUTRAS PROVIDÊNCIAS.**

PLANO DE MANEJO: DEZEMBRO 2018





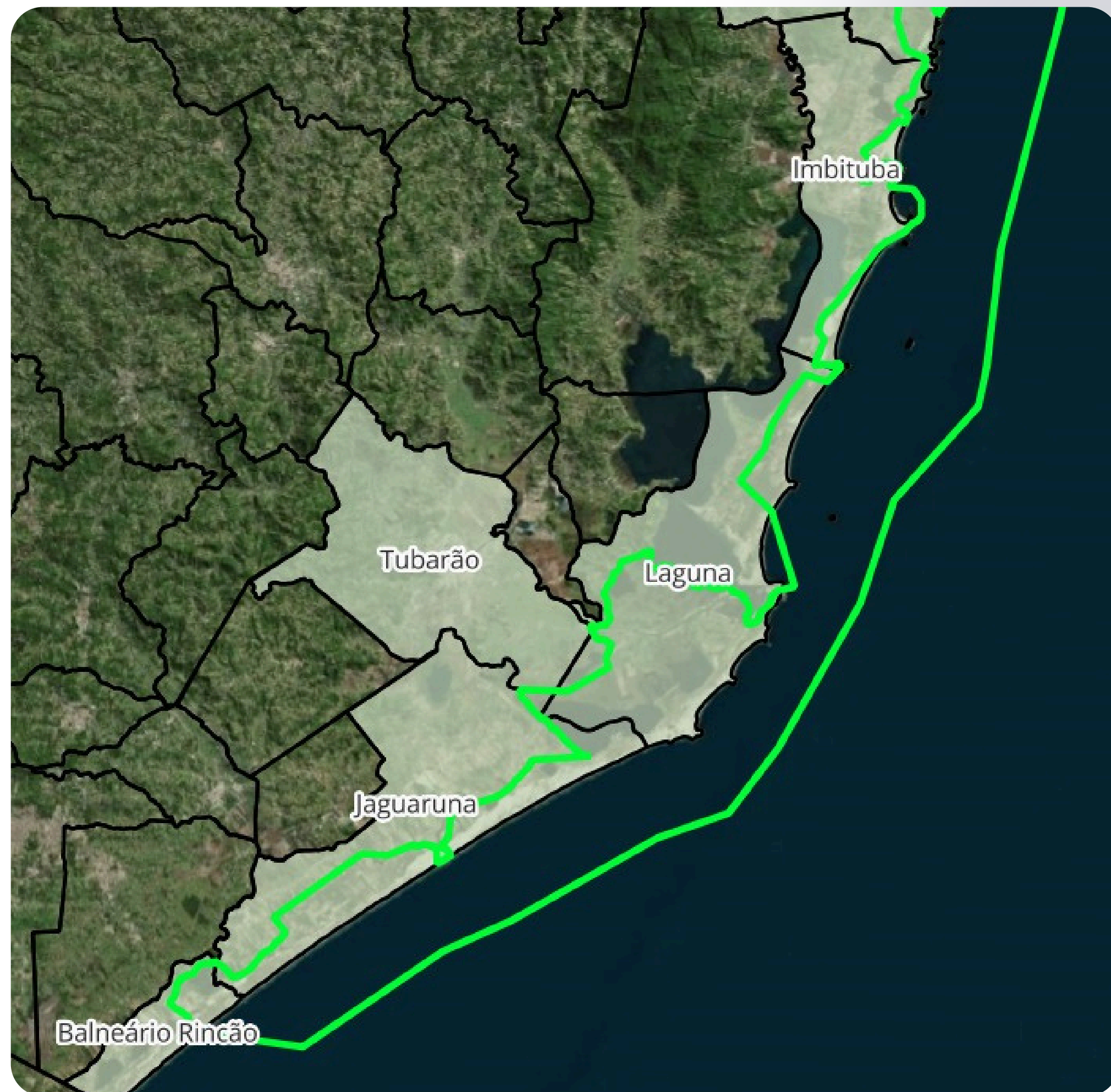
- **ENTRE SUL DA ILHA (FLORIANÓPOLIS) E PARTE NORTE DE GAROPABA**
- **A APA SE ESTENDE APENAS NO AMBIENTE MARINHO**

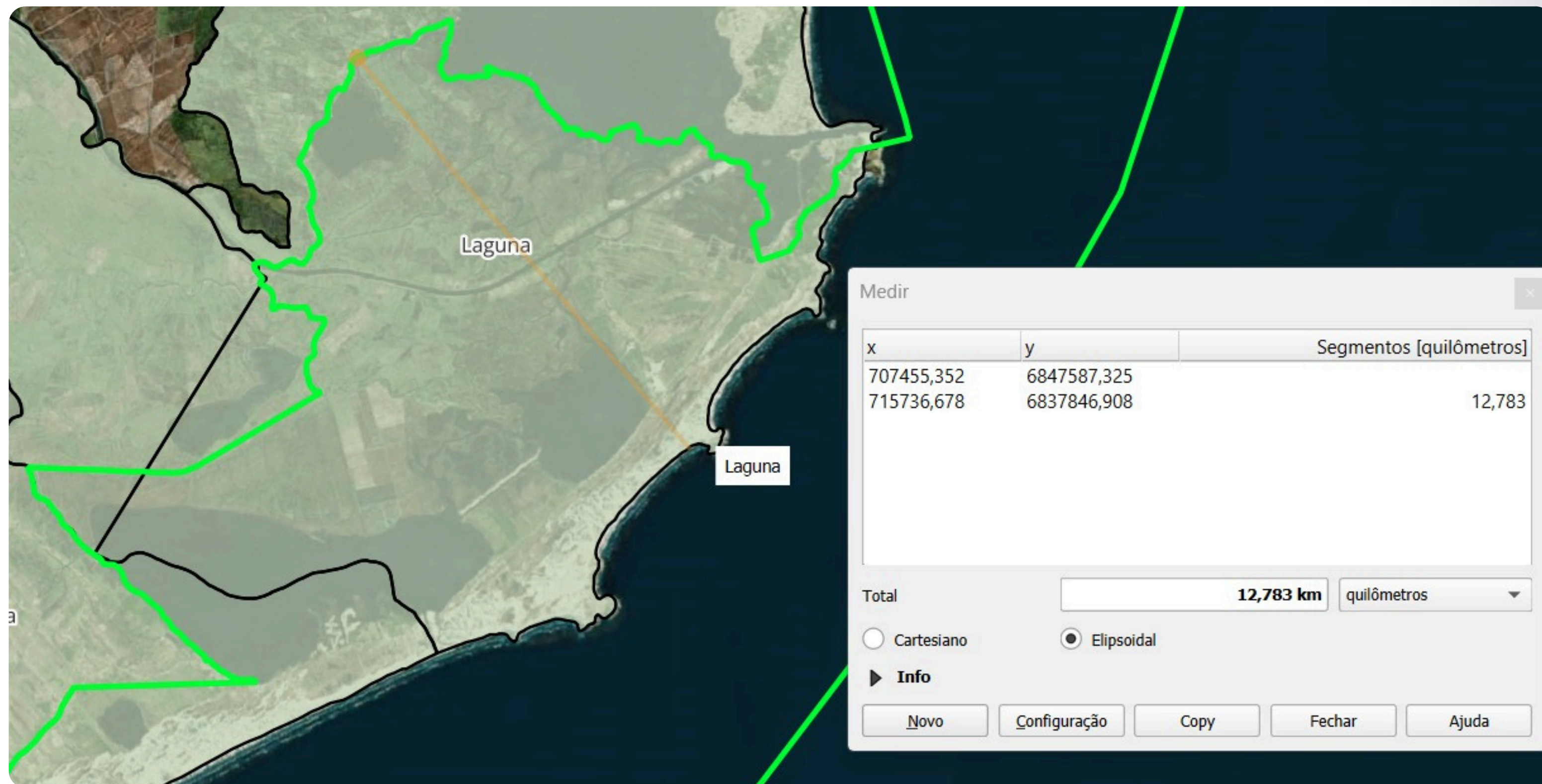


ESPECIALMENTE:

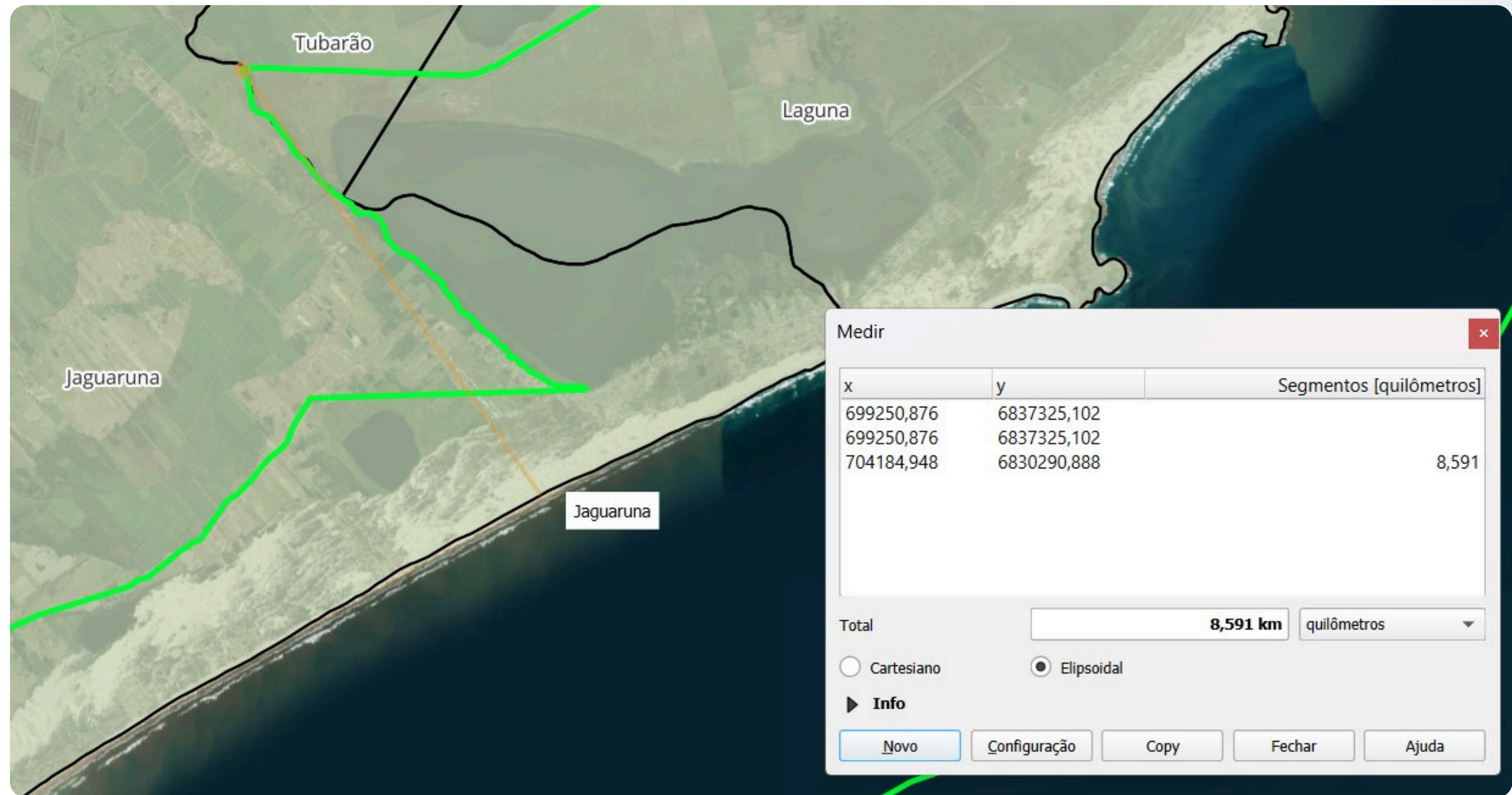
- **LAGUNA**
- **JAGUARUNA**

ENTRE SUL DA GAROPABA E BALNEÁRIO RINCÃO, A APA SE ESTENDE BASTANTE NO AMBIENTE TERRESTRE.





**NESTE PONTO EM LAGUNA A APA AVANÇA 12 KM EM
RELAÇÃO À ORLA MARÍTIMA.**



ENTRE JAGUARUNA E TUBARÃO A APA AVANÇA SOBRE O CONTINENTE APROXIMADAMENTE 8 KM EM RELAÇÃO À ORLA.

ALGUNS RECORTES SÃO DIFÍCEIS DE ENTENDER...VOU CITAR ALGUNS:



REGIÃO ARROIO CORRENTE - JAGUARUNA

PORTO DE IMBITUBA

**FORA
DOS
LIMITES
DA APA**





ESPLANADA



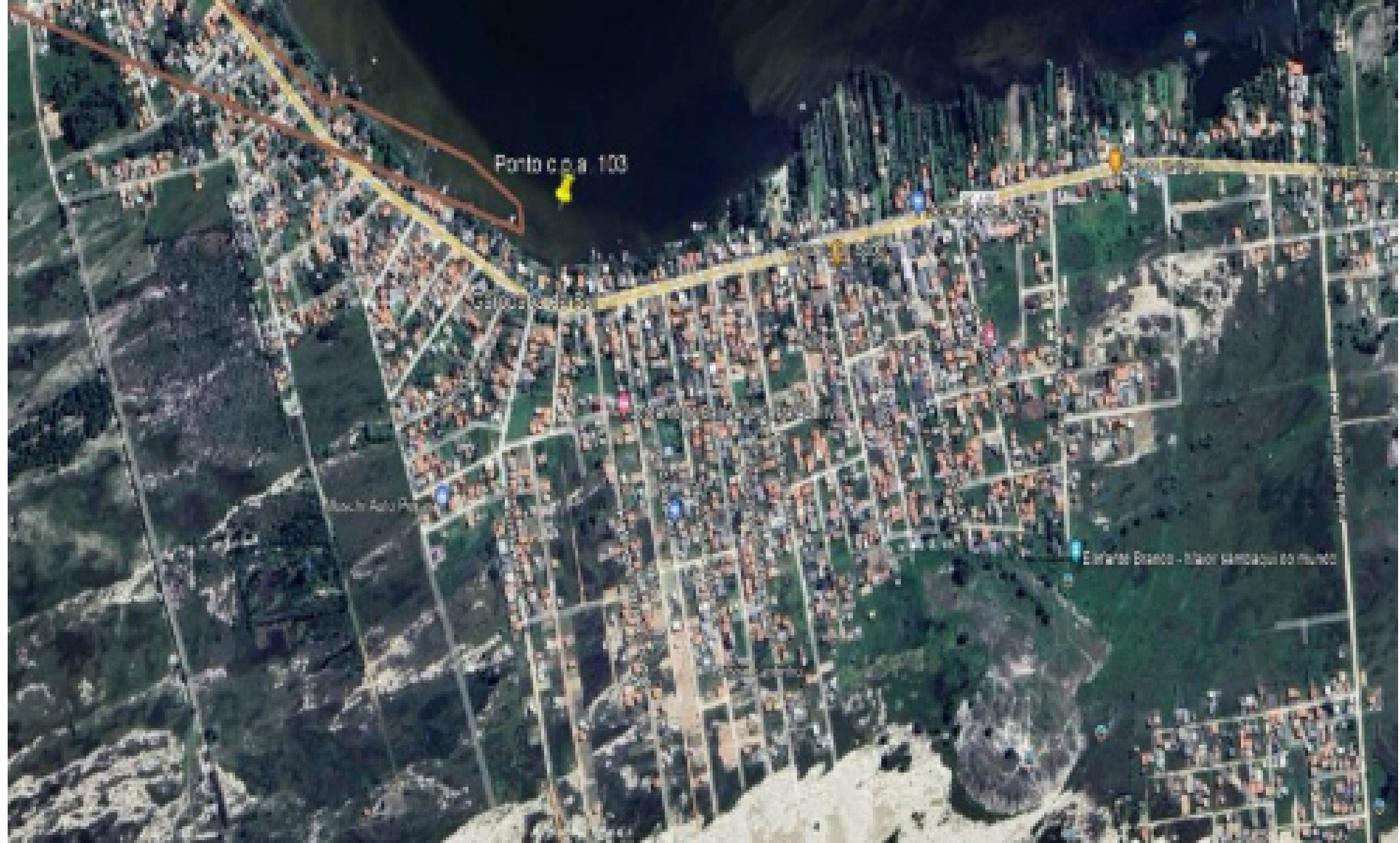
COMUNIDADE DO CAMACHO-JAGUARUNA

COMUNIDADE CAMPO BOM- JAGUARUNA





ESPLANADA



GAROPABA DO SUL

FAROL DE SANTA MARTA (LAGUNA)



NÚCLEO CASCATA VERMELHA – JAGUARUNA



NÚCLEO FIGUEIRINHA



