



ÁREA DE PROTEÇÃO AMBIENTAL DA  
**BALEIA FRANCA**

ICMBio-MMA

# ÁREA DE PROTEÇÃO AMBIENTAL DA BALEIA FRANCA

*Iara Vasco Ferreira*

Diretora de Criação e Manejo de Unidades de Conservação  
Instituto Chico Mendes de Conservação da Biodiversidade

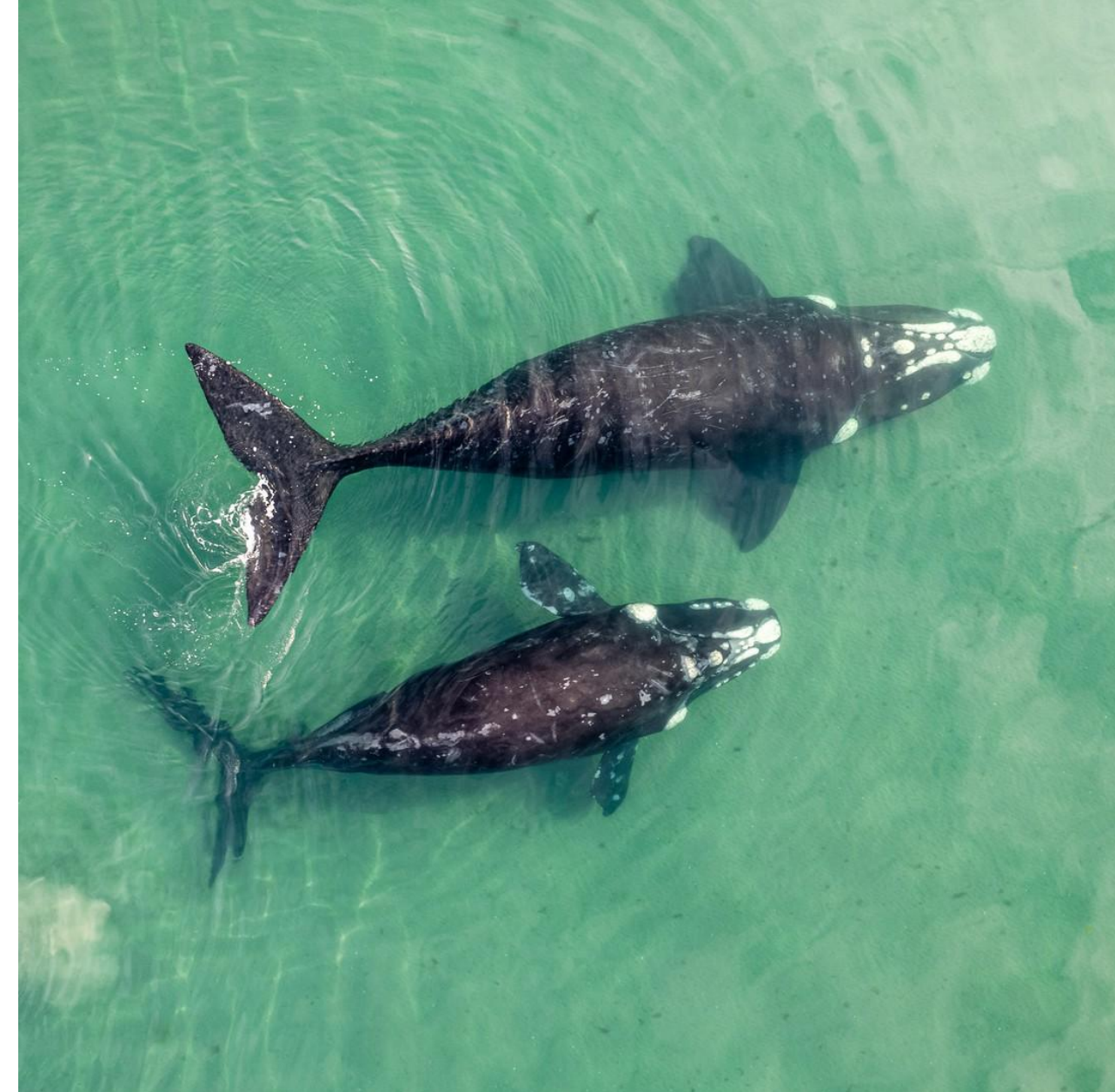


MINISTÉRIO DO  
MEIO AMBIENTE E  
MUDANÇA DO CLIMA

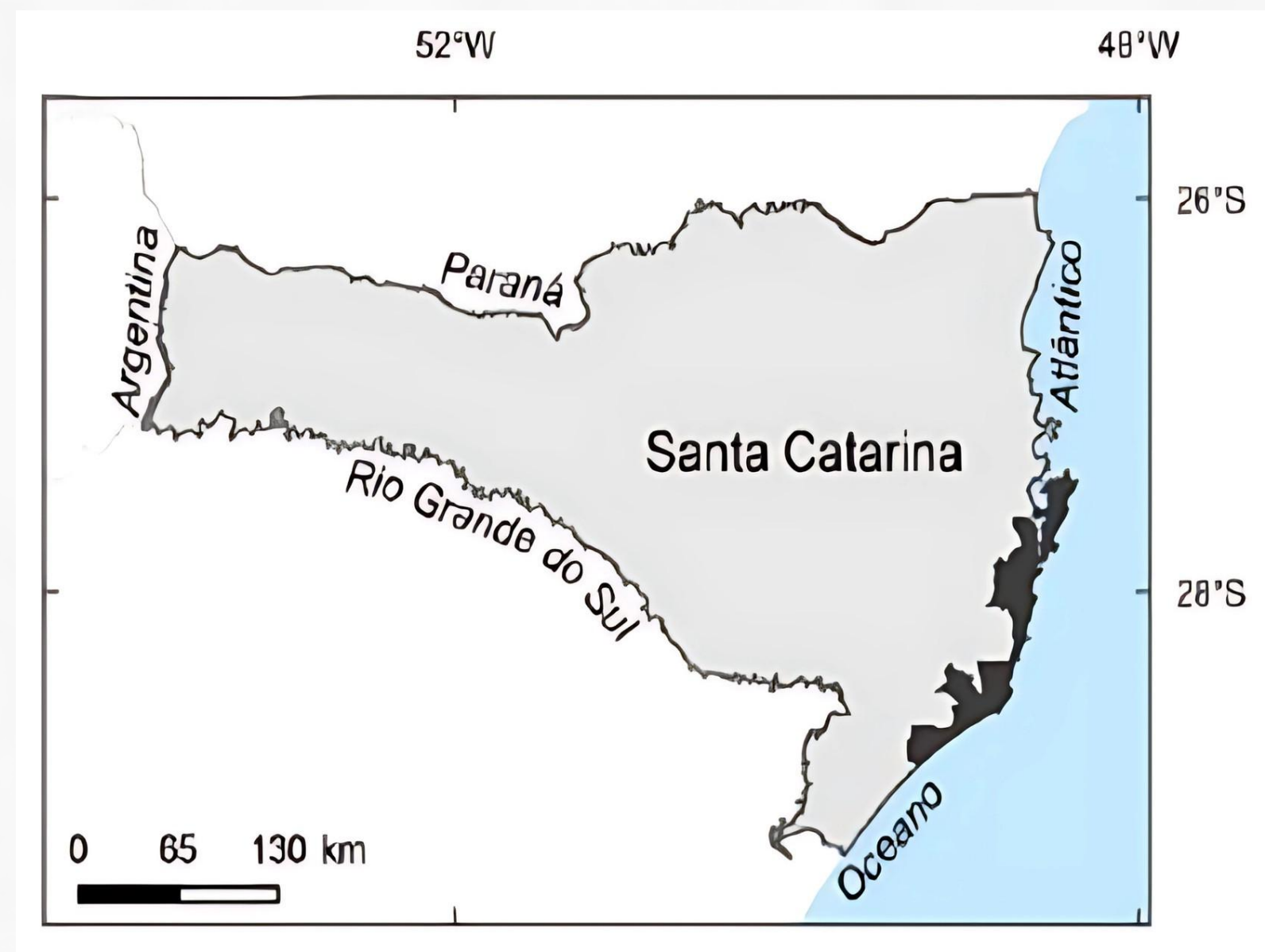
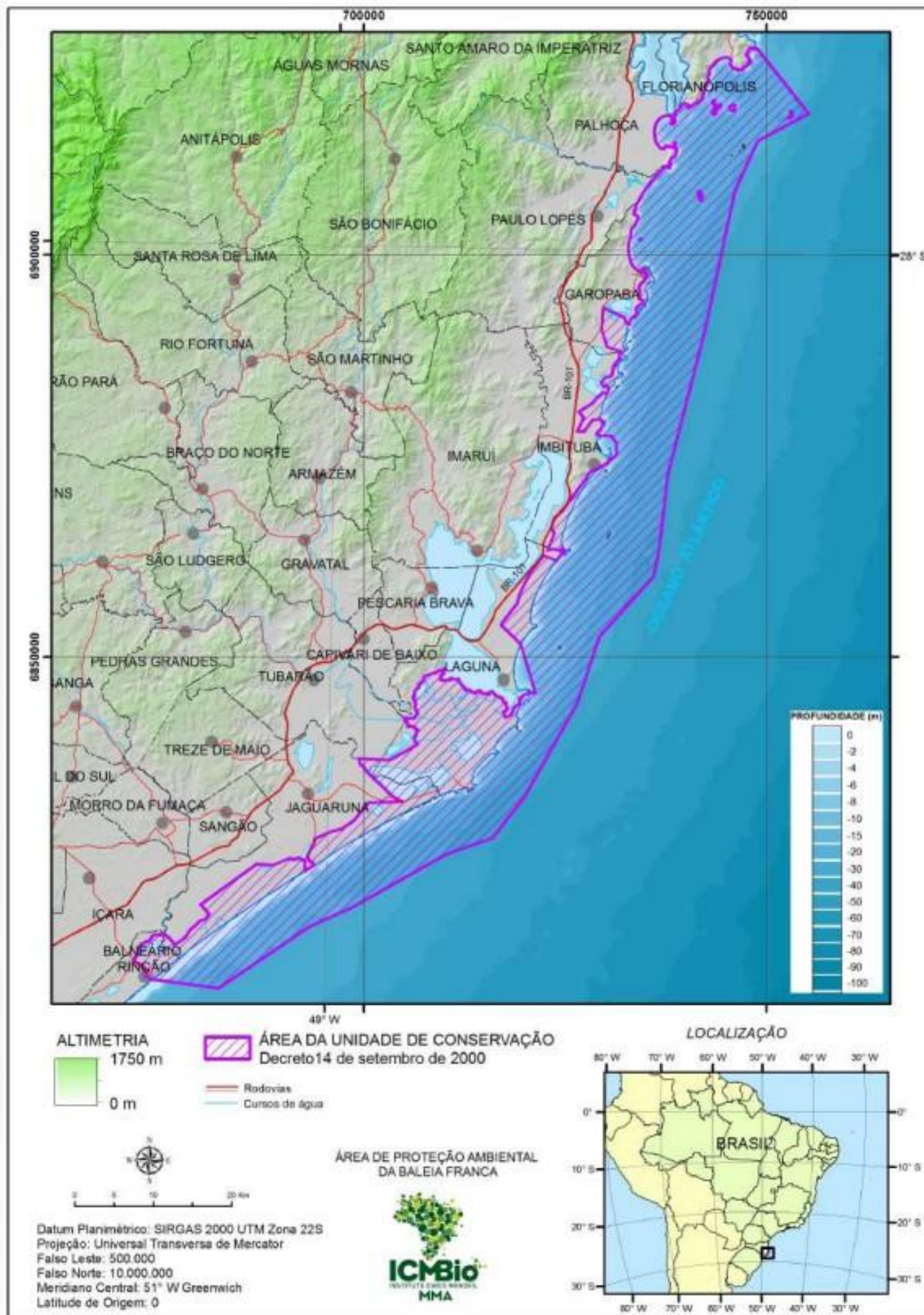


# Área de Proteção Ambiental (APA) da Baleia Franca

- Criada em 14 de setembro de 2000
- Possui área de 154.381 hectares
- Possui 130 km da costa catarinense
- Abrange 9 municípios
- Possui 78% de área marítima











# Presidência da República

## Casa Civil

### Subchefia para Assuntos Jurídicos

#### DECRETO DE 14 DE SETEMBRO DE 2000.

Dispõe sobre a criação da Área de Proteção Ambiental da Baleia Franca, no Estado de Santa Catarina, e dá outras providências.

**O PRESIDENTE DA REPÚBLICA**, no uso da atribuição que lhe confere o art. 84, inciso IV, da Constituição, e tendo em vista o disposto no art. 8º da Lei nº 6.902, de 27 de abril de 1981, e na Lei nº 6.938, de 31 de agosto de 1981, e o que consta do Processo nº 02001.001314/99-59,

#### **DECRETA:**

Art. 1º Fica criada, na região costeira do Estado de Santa Catarina, a Área de Proteção Ambiental da Baleia Franca, com a finalidade de proteger, em águas brasileiras, a baleia franca austral *Eubalaena australis*, ordenar e garantir o uso racional dos recursos naturais da região, ordenar a ocupação e utilização do solo e das águas, ordenar o uso turístico e recreativo, as atividades de pesquisa e o tráfego local de embarcações e aeronaves.



# Limites Norte e Sul da APABF

- De 1995 a 2000 foram realizadas as análises para definição dos limites da APA da Baleia Franca.
- Os limites norte e sul foram definidos com base na distribuição das baleias à época.
- A porção central e norte é composta por baías onde as baleias–franca.
- A porção sul é propícia ao encalhe de cetáceos, com bancos de areia e a “Laje de Jaguaruna”.



# Limites Leste e Oeste da APABF

- Nas análises de 1995 a 2000 foi constatado que uma parte da faixa terrestre do litoral da APA da Baleia Franca possuía ambientes ecologicamente frágeis.
- Tais ambientes, como dunas, restingas, manguezais, costões, lagoas e lagunas intermitentes necessitam de proteção ambiental.
- A conservação destas paisagens influencia na qualidade ambiental do ambiente marinho.

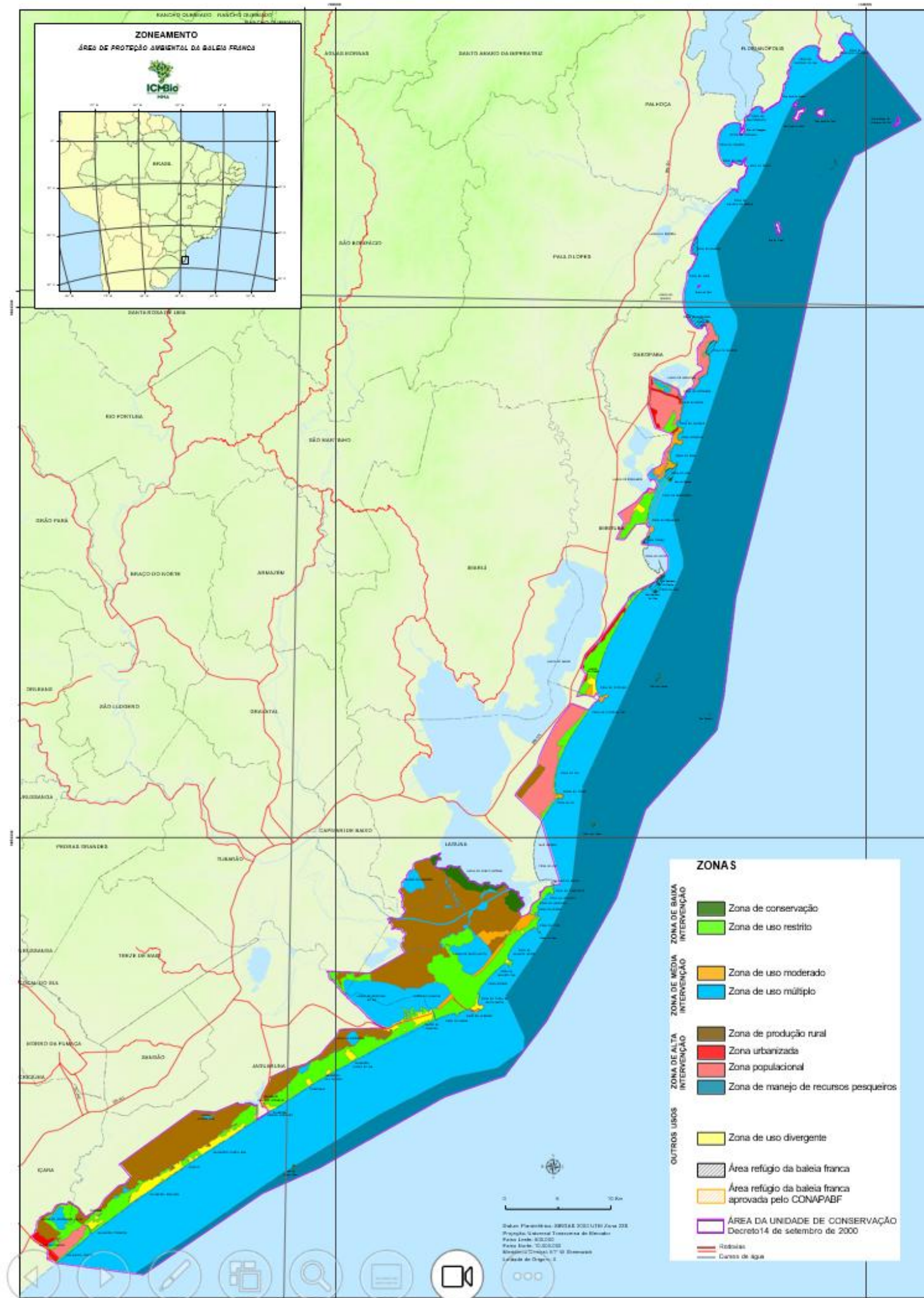


Parque Estadual da Serra do Tabuleiro

# Limites Leste e Oeste da APABF

- À época da criação da APA da Baleia Franca, o litoral dos municípios de Palhoça e parte de Garopaba eram protegidos pelo Parque Estadual da Serra do Tabuleiro.
- A APA da Baleia Franca foi delimitada de forma contígua ao Parque, e ao sul foi delimitada adentrando a porção terrestre que necessitava de maior proteção ambiental.





# ZONEAMENTO

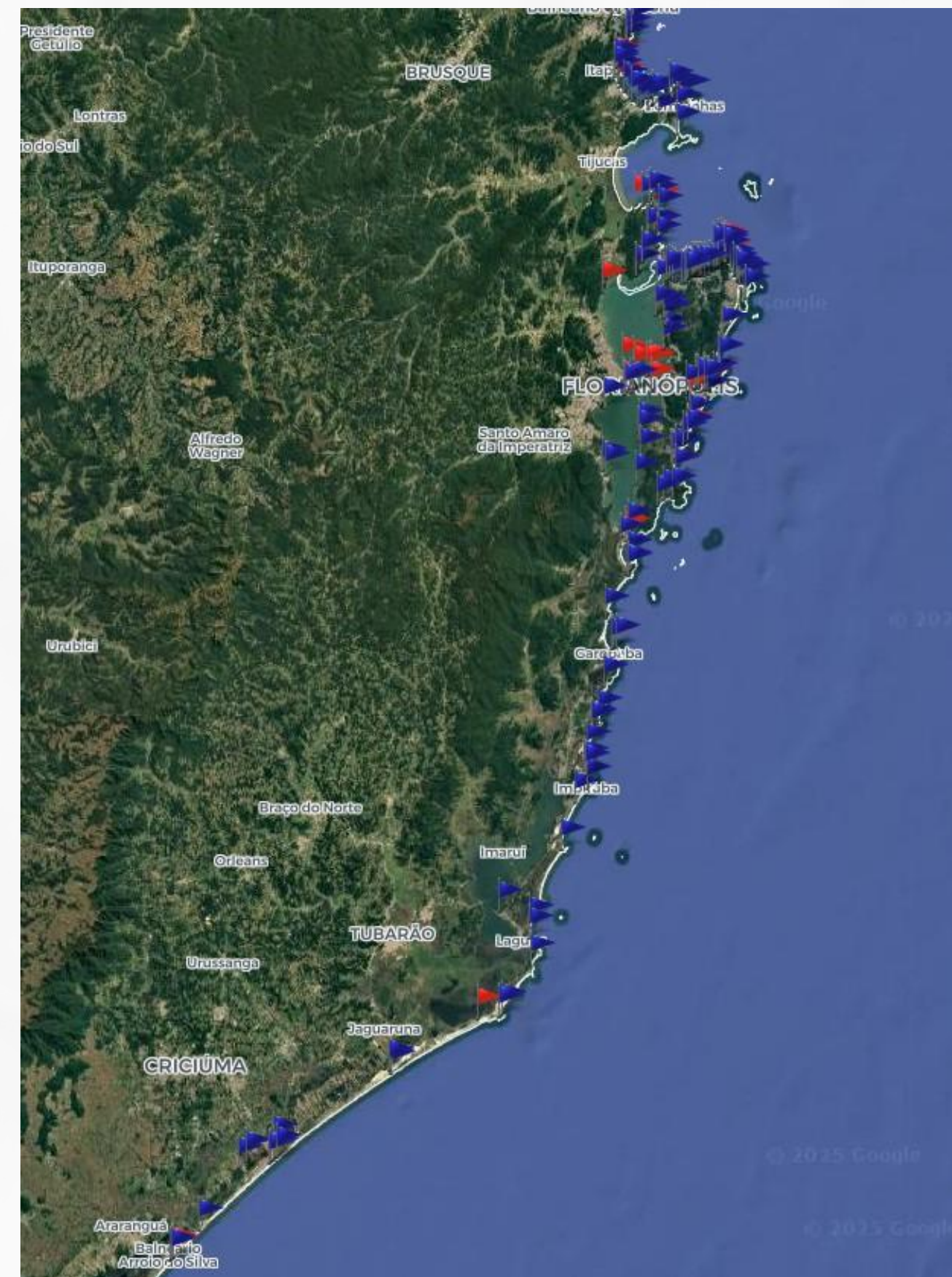
## APA DA BALEIA FRANCA

### “PLANO DE MANEJO, 2018”



# Balneabilidade

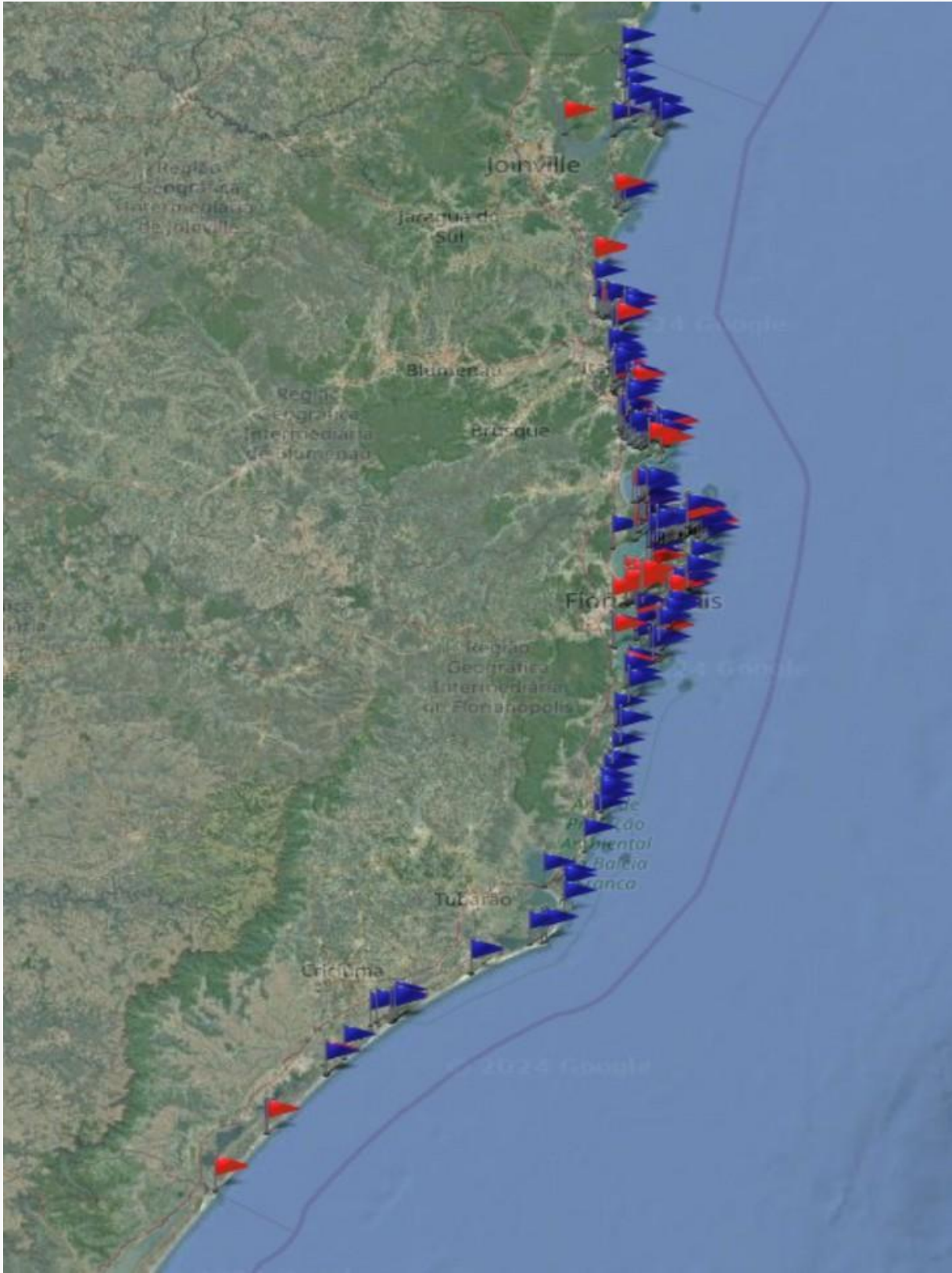
- Dados de dezembro de 2024 indicavam que de 238 análises de balneabilidade de praias do litoral catarinense, 62 se encontravam impróprias para banho,
- Ou seja, a cada 4 praias catarinenses, 1 praia estava tão poluída que não era recomendável entrar na água
- Já nas 30 praias analisadas dentro da APA da Baleia Franca, estes mesmos dados mostraram que apenas 1 praia estava imprópria para banho







# LITORAL CATARINENSE



# APA DA BALEIA FRANCA





# Mudanças Climáticas



Tsunami meteorológico - Jaguaruna (CNN)



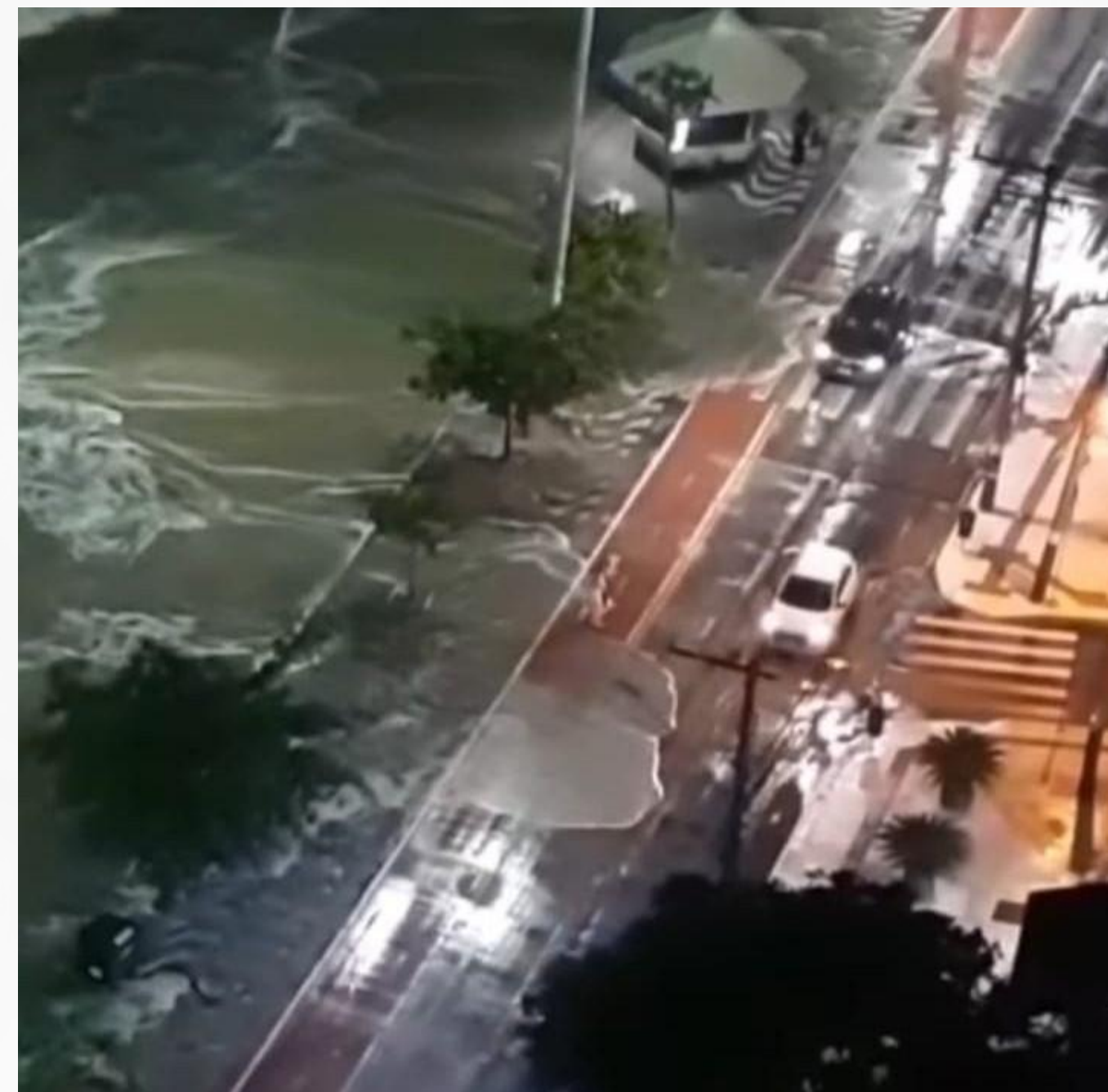
# Mudanças Climáticas



Beira Mar engolida pela maré - Balneário Camboriú (NSC Total)



Acervo APABF / ICMBio





# Mudanças Climáticas



Casas engolidas pelas dunas - Ingleses - Florianópolis (Imagens NDTV)



Lençóis Maranhenses - Foto: Stéphanou Diniz Ridolfi



# Conselho Gestor



Acervo APABF / ICMBio





**Obrigada!**

**[apadabaleiafranca@icmbio.gov.br](mailto:apadabaleiafranca@icmbio.gov.br)**

**Acesse:**

**[www.icmbio.gov.br/apabaleiafranca](http://www.icmbio.gov.br/apabaleiafranca)**

---

No começo pensei que estivesse lutando para salvar seringueiras, depois pensei que estava lutando para salvar a Floresta Amazônica. Agora, percebo que estou lutando pela humanidade.

---

**CHICO MENDES**



MINISTÉRIO DO  
MEIO AMBIENTE E  
MUDANÇA DO CLIMA

