



Financiando a vida humana

Seminário da Comissão de Meio Ambiente e Desenvolvimento Sustentável

Outubro 2023

SECRETARIA DE
POLÍTICA ECONÔMICA

MINISTÉRIO DA
FAZENDA



Pauta

Antropoceno

- Vida e Terra

Crise climática e desigualdade

Necessidade de investimento

Plano de Transformação Ecológica

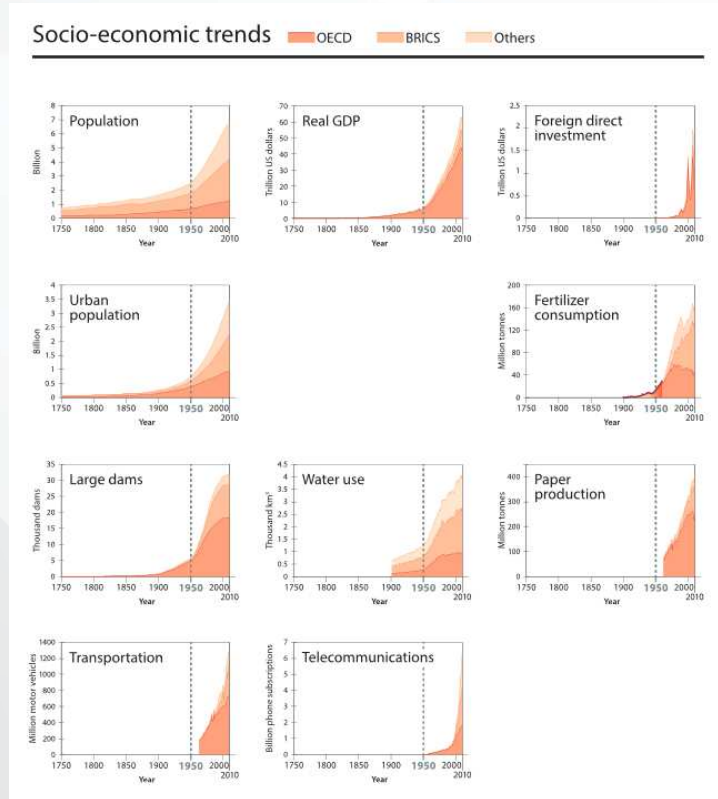
Financiamento

- Nacional
- Internacional

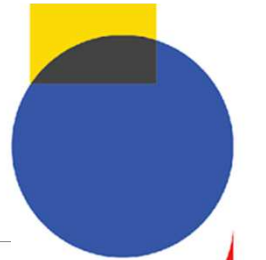
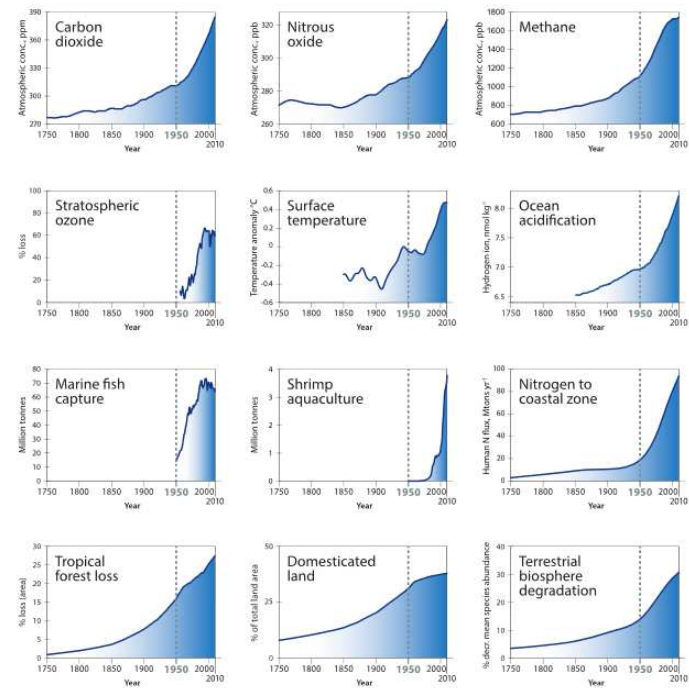


Antropoceno

A grande aceleração (Steffen e coautores)



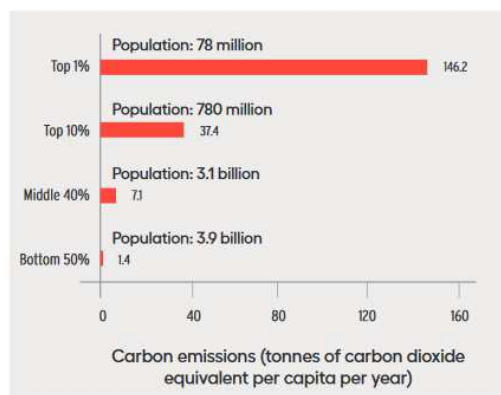
Earth system trends



Quem paga a conta?

■ Relatório de Desenvolvimento Humano 2020

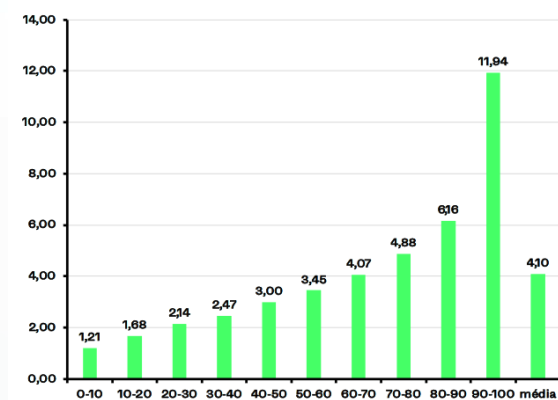
Figure S7.2.3 The wealthiest 1 percent of individuals worldwide emit 100 times as much carbon dioxide each year as the bottom 50 percent



Source: World Inequality Lab and Human Development Report Office based on the World Inequality Database and the Eora Global Supply Chain Database.

■ Estimativas Brasil

Gráfico 2 - Distribuição da pegada de carbono (tonCO₂eq) familiar per capita anual por estratos de renda



Fonte: elaboração própria com base nos microdados da POF 2017-2018 e em Pereda e Christofoletti (2019).

Plano: estrutura em níveis

Diretrizes

Emprego e
Tecnologia

Justiça
ambiental e
climática

Renda e
Equidade

Eixos

Finanças
Sustentáveis

Adensamento
Tecnológico

Bioeconomia

Transição
energética

Economia
Circular

Nova
Infraestrutura

Instrumentos

Financeiros

Fiscais

Regulatórios

Administrativos
e Operacionais

Monitoramento
e Fiscalização

Foco

Mitigação

Adaptação

Financiamento

- [Cenários de trajetórias tecnológicas no Brasil \(EPE-BID-CEBRI\)](#)

Tabela gasto médio ao ano em % do PIB (2020 - 2050)

	Cenários			
	Sem TE	Brasil (TB)	Alternativa (TA)	Global (TG)
Uso do solo	0,05%	0,43%	0,56%	0,49%
CCS		0,03%		0,06%
Edificações	0,47%	0,47%	0,49%	0,47%
Resíduos	0,06%	0,07%	0,08%	0,06%
Indústria	0,24%	0,24%	0,24%	0,30%
Combustíveis (Fóssil e Bio)	0,55%	1,27%	1,72%	1,49%
Setor Elétrico	0,51%	0,55%	0,97%	0,71%
Total	1,88%	3,07%	4,06%	3,58%

Fonte: EPE-BID-CEBRI

Diferença entre cenários de transição

		Brasil (TB)	Alternativa (TA)	Global (TG)
Orçamento de carbono (em GtCO ₂ Eq)		24,3	24,9	15,3
Ano para neutralidade de	CO ₂	2040	2040	2035
	GEE	2050	2050	~2050

Nota: TG considera elevação global de apenas 1,5° C

Financiamento

■ Nacional

1. Títulos soberanos sustentáveis
2. Mercado regulado de carbono
3. Taxonomia sustentável
4. Combustível do futuro
5. Captura e armazenagem de carbono
6. Pagamento por serviços ambientais
7. Marcadores do orçamento
8. Demonstrativos não financeiros sustentáveis
9. Hidrogênio de baixo carbono
10. Eólicas *off-shore* (no mar)

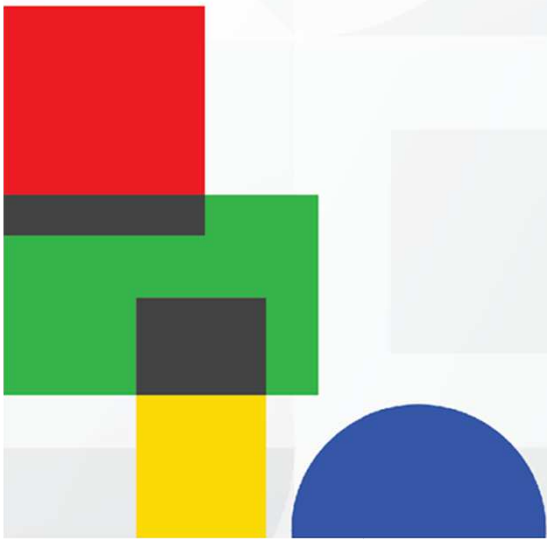


Financiamento

■ Internacional

1. Green Environment Facility (1992)
2. Climate Investment Fund (2008)
3. Conferência das Partes 15 (COP de Copenhague, 2009)
4. Green Climate Fund (2010)
5. Conferência das Partes 21 (COP de Paris, 2015)
6. COP 15 da Conveção de Diversidade Biológica (Kunming-Montreal, 2022)





SECRETARIA DE
POLÍTICA ECONÔMICA

MINISTÉRIO DA
FAZENDA

