

Bem viver dos povos da floresta

Água, energia e internet para todos

Agosto de 2023



Debaixo da floresta

tem
gente





Sem social

não tem ambiental

An aerial photograph of a rural settlement, likely a small village or farmstead, situated in a forested area. The settlement consists of several small, simple buildings with corrugated metal roofs, scattered across a cleared area. A river or stream flows through the settlement, and the surrounding landscape is densely forested. The overall color palette is warm and brownish, suggesting a dry or autumnal environment.

5 mil e 6 mil

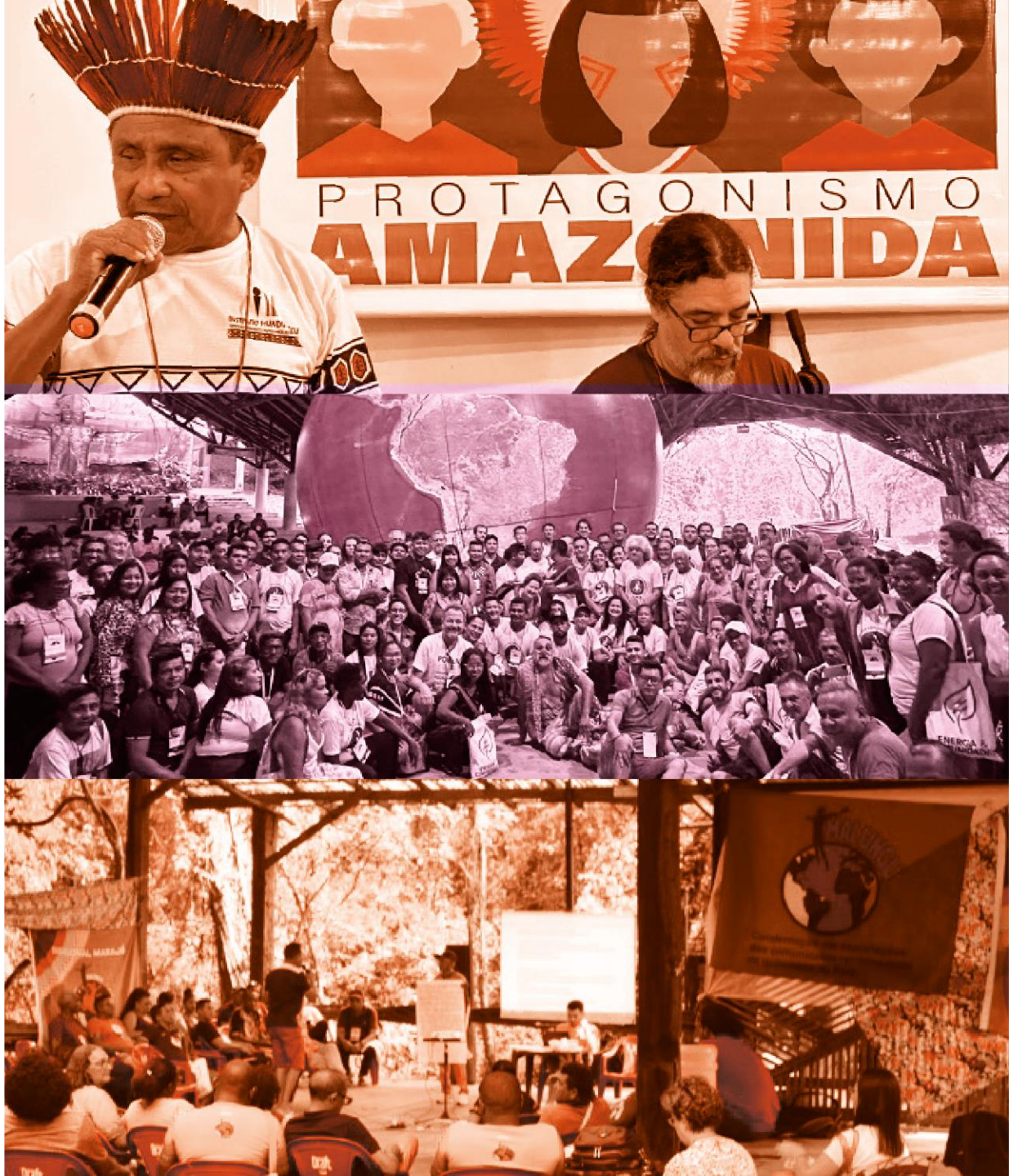
localidades florestais em situação de exclusão, das quais **4.547 áreas** já foram identificadas e mapeadas

II Encontro Energia e Comunidades

Maio, 2023



ENERGIA & COMUNIDADES



água



internet

energia



Água



Cisternas – lição – arcabouço legal

Plano de Trabalho com metas de tecnologias sociais, metodologia e valor unitário de referência especificados pelo MDS em Instrução Operacional

MINISTÉRIO DO DESENVOLVIMENTO SOCIAL

- Estado
- Consórcios Públicos
- Municípios
- ONGs
- Entidades qualificadas como OSCIP
- Organizações da Sociedade Civil

Chamada Pública para a seleção de entidades privadas sem fins lucrativos, conforme modelo padronizado

Formalização de **Contrato de Prestação de Serviços**, conforme modelo padronizado

Adiantamento da 1ª parcela e pagamentos posteriores por produto (tecnologias entregues)

Prestação de contas no SIG Cisternas (Termo de Recebimento)

Dispensa de Licitação daquelas entidades previamente credenciadas pelo MDS (amparado pelo art. 24 da Lei no. 8.666/96)

Cisternas – lição – custos



Acesso à água potável
R\$ 14,5 mil



Banheiro/fossa
R\$ 8,5 mil



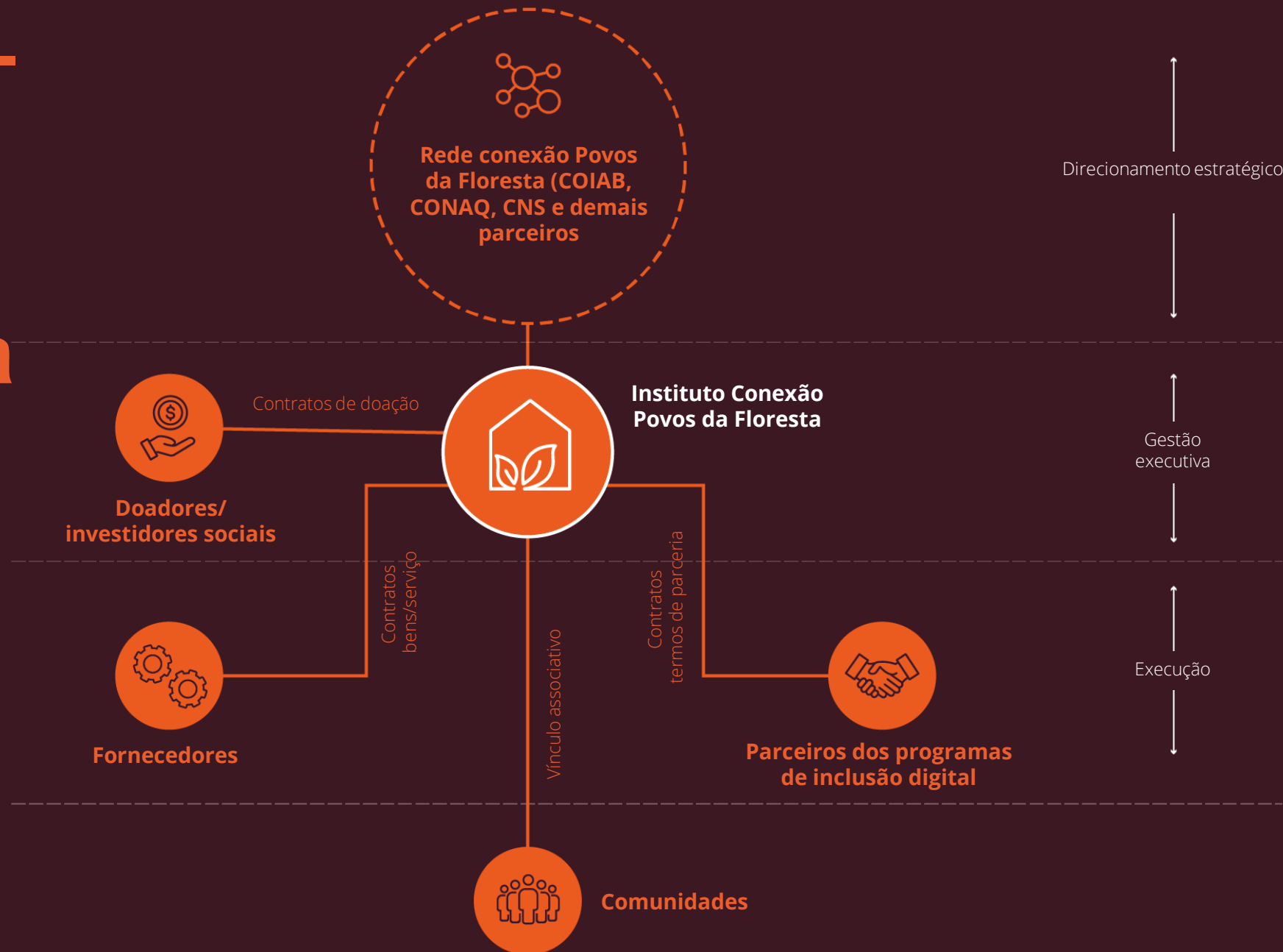
Custo estimado
R\$ 23 mil por família,
em regime de mutirão
*(com tudo incluído: sistema
de bombeamento de água, tratamento,
construção de banheiros e fossas)*



internet



Conexões – lição – Modelo de governança



Conexões – lição – custos



Custo médio por sistema

R\$ 100 mil

(kit energia + kit conexão + instalação + mensalidade por 1 ano)



2023-2024 | Expansão

R\$ 75 milhões

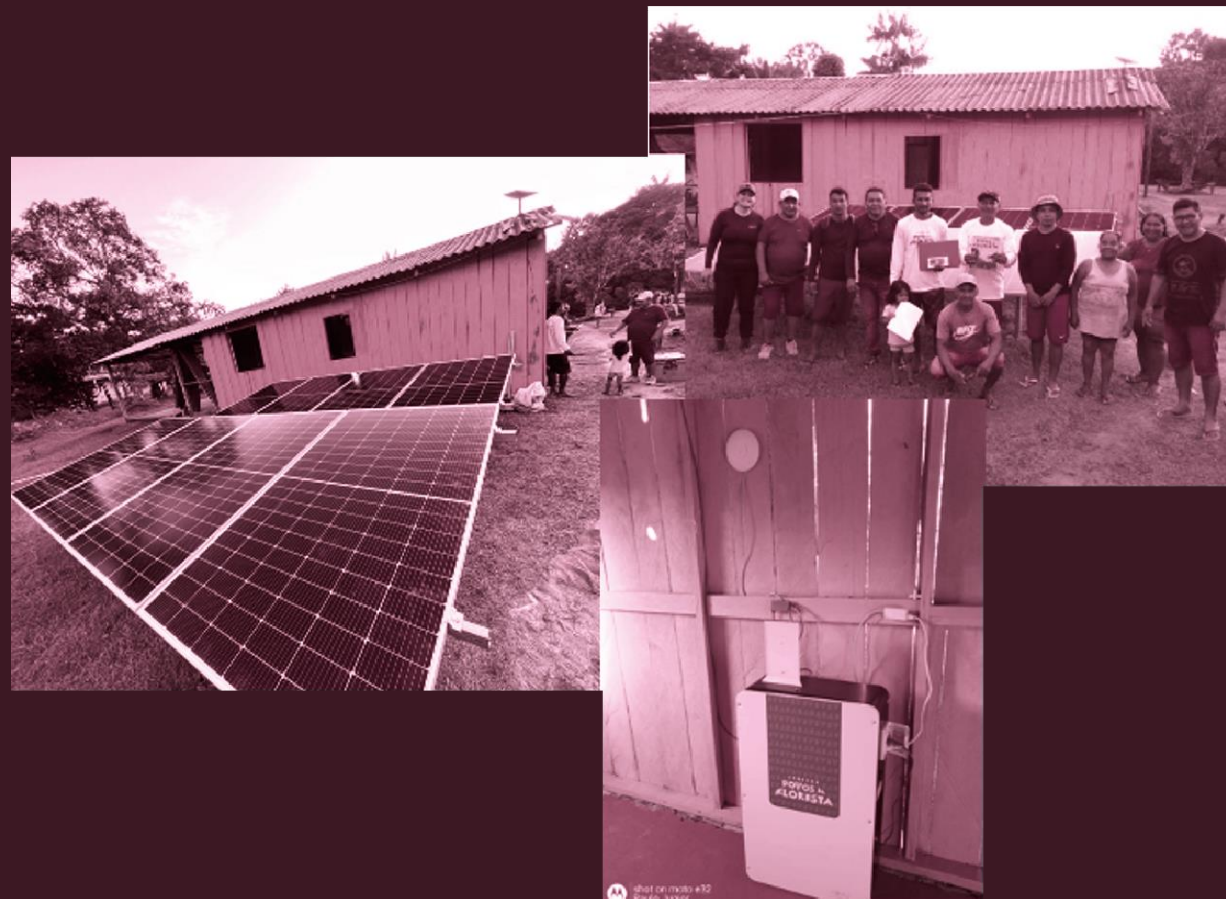
(25% garantido / 75% em negociação)



2025 | Implantação completa

R\$ 350 milhões

(a confirmar)



Conexões – lição – mapa de demandas

ATÉ AGOSTO/23:



200

Comunidades conectadas nos 9 estados da Amazônia



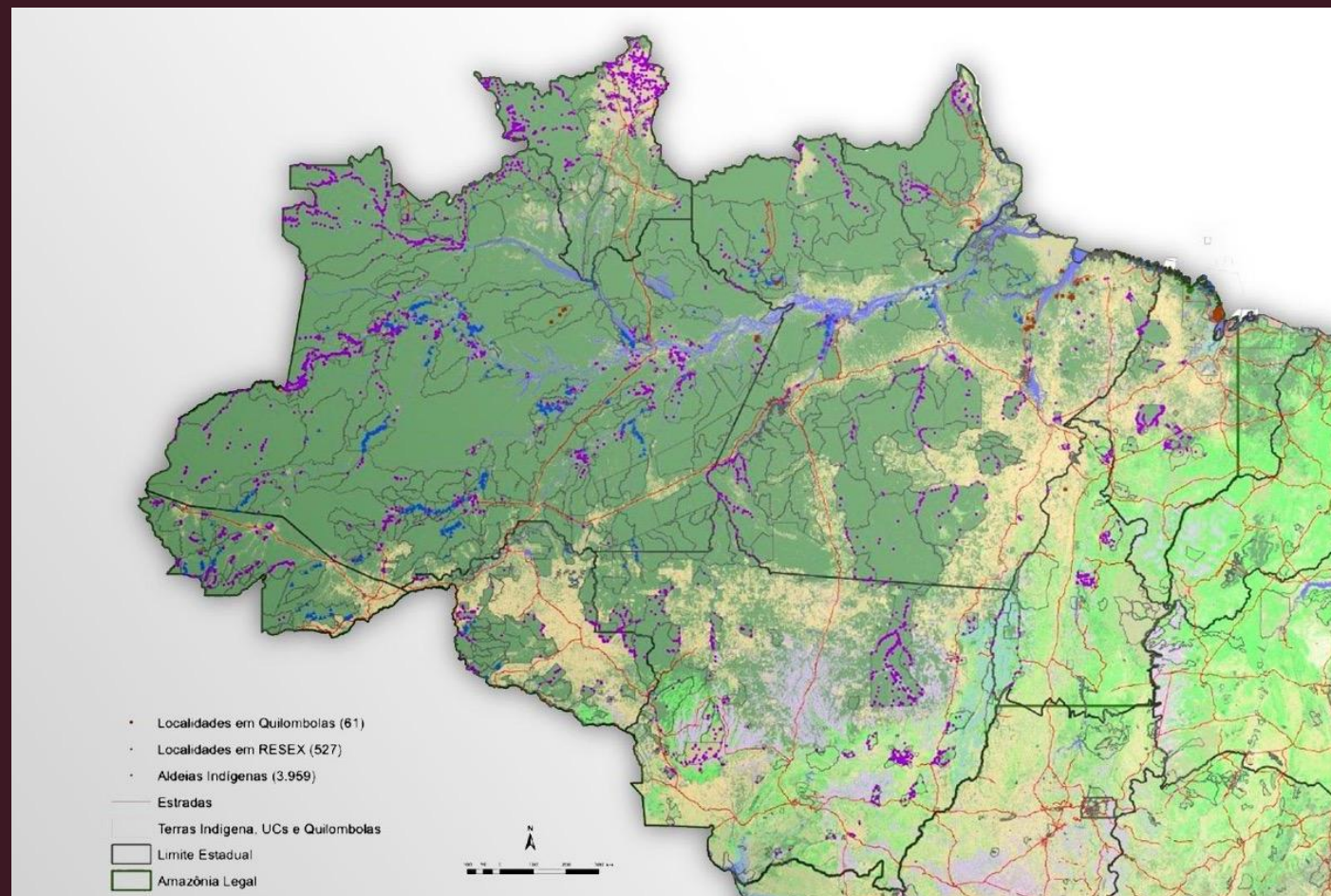
5.000+

Usuários cadastrados



15.000

beneficiários



energia



Modelos para serviços energéticos

PRODUTO	TECNOLOGIA	USOS FINAIS	VALOR MÉDIO*
KITs Multifuncionais (SIGFI 180)	Gerador solar de 6.300Wp e 48h de armazenamento de energia (6.000 Wh/dia/UC)	Iluminação, ventilação, lazer, refrigeração e pequenas atividades produtivas, centros comunitários, igrejas, equipamentos para internet, escolas, postos de saúde, irrigação, produção	R\$ 110 mil
KIT Complementar (SIGFI 150)	Gerador solar de 5.460 Wp e 48h de armazenamento de energia (5.200 Wh/dia/UC)	Abastecimento de água humano e usos produtivos (irrigação, lavagem de produtos, cozimento, etc.), higiene, saúde, conforto, etc.	R\$ 90 mil

*Valores de sistemas instalados, com logística e pessoal incluído

Nossa

meta



Até a **COP 25**, todas as comunidades amazônicas com pelo menos um sistema coletivo de energia, água e internet, para colaborar com o bem viver dos povos da floresta.

Nosso pedido ao BNDES

água



5.000 comunidades,
com acesso mínimo a saneamento (água potável + banheiro/fossa)



R\$ 23 mil por família

internet



5.000 comunidades,
com boa internet (kit antena + kit energia + serviços iniciais)



R\$ 400 milhões

energia



5.000 comunidades,
com 1 sistema energético renovável coletivo cada e 1 complementar (saúde, produção, agroindústria, outros)



R\$ 2 bilhões

Objetivos



Impulsionar os programas públicos de eletrificação e articular as demais políticas produtivas e de inclusão do Governo Federal



Legitimar as redes de beneficiários CNS, CONAQ, COIAB e outros coletivos



Fortalecer as capacidades locais com qualificação profissional para instalações e manutenções

#JuntosÉPossível





**ENERGIA &
COMUNIDADES**