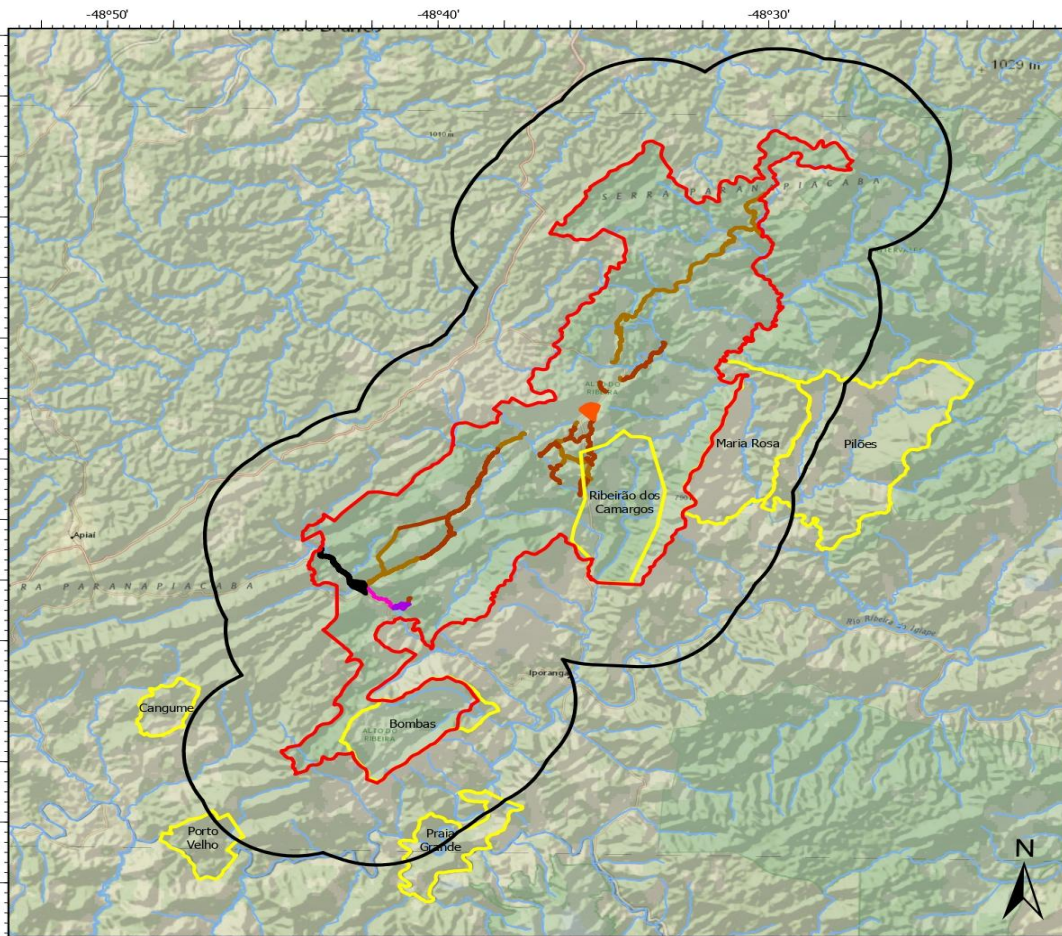


Concessões no Parque Estadual Turístico do Alto Ribeira



Quilombo	Menor distância (km)					
	Santana I	Ouro Grosso	Trilha Concessão I	Trilha Contrapartida	Caboclos	Rio Betari
Bombras	6,0	4,3	6,6	7,3	17,3	4,8
Porto Velho	15,1	15,1	15,6	18,5	30,5	15,2
Maria Rosa	16,9	15,1	5,0	3,0	6,0	16,1
Pilões	20,8	19,0	5,1	7,3	9,5	20,0
Cangume	9,9	11	10,5	13,9	25,8	10,5
Ribeirão dos Camargos	10,9	9,0	0,0	3,2	1,5	10,2
Praia Grande	13,0	11,5	13,5	13,1	23,5	11,8

Legenda

- Parque Estadual Turístico do Alto Ribeira
- Zona de Amortecimento PETAR - 5km
- Quilombos
- Concessão Santana I
- Concessão Ouro Grosso
- Concessão Caboclos
- Concessão Trilha Rio Betari
- Concessão Trilha Contrapartida
- Concessão Trilhas
- Hidrografia

No entanto, entende ser importante existir o incentivo para a contratação de funcionários locais, que moram nas áreas do entorno das Unidades de Conservação, para trabalhar nos serviços de alimentação, hospedagem, limpeza, dentre outros, da concessionária.

A título de parametrização são considerados como empregos locais aqueles destinados aos moradores do entorno, especialmente aqueles que residem na Zona de Amortecimento do Parque Unidades, a qual contempla os seguintes municípios:

- **PETAR: Apiaí, Iporanga, Guapiara, Itaoca, Eldorado e Barra do Turvo.** Além dos municípios, deve ser incentivada a contratação de membros das comunidades tradicionais quilombolas André Lopes, Galvão, Ivaporunduva, Maria Rosa, Nhunguara, Pedro Cubas, Pedro Cubas de Cima, Pilões, Praia Grande, São Pedro e Sapatu.