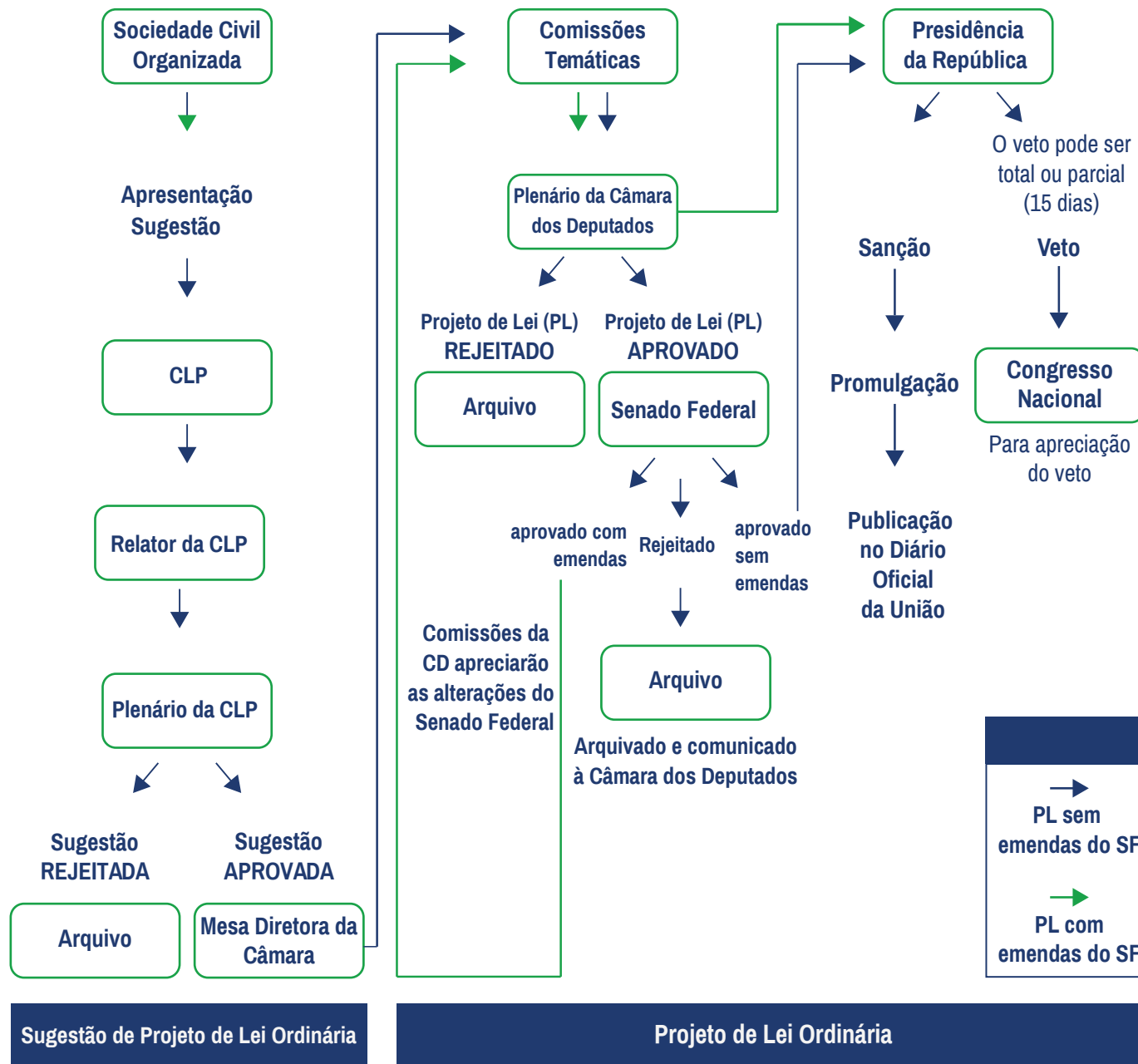


TRAMITAÇÃO SIMPLIFICADA



Comissão de Legislação Participativa



**A ELABORAÇÃO DAS LEIS
AO ALCANCE DA SOCIEDADE
CIVIL ORGANIZADA**

O QUE É A COMISSÃO DE LEGISLAÇÃO PARTICIPATIVA?

Em 2001, foi criada uma nova Comissão Permanente na Câmara dos Deputados: a CLP. Não se trata apenas de mais uma comissão, trata-se de um fórum por meio do qual a sociedade civil organizada poderá intervir diretamente no sistema de produção das leis, apresentando sugestões para elaboração de novas normas ou para o aperfeiçoamento da legislação já existente. Sua criação representa uma inovação de grande alcance, pois permite a aproximação da população com seus representantes. Aproximá-los exige, pois, a criação de mecanismos de participação constante e direta da população, de forma que as leis representem a deliberação autônoma e consciente dos grupos organizados. A CLP trabalha com esse propósito. Assegura a toda a sociedade um espaço legítimo para defesa e discussão de Sugestões Legislativas, dentro da esfera legal. Para que essa iniciativa seja bem sucedida, é necessário que a sociedade usufrua deste espaço, apresentando suas sugestões. Com este intuito, esta publicação visa esclarecer, de forma sucinta, os passos necessários para o encaminhamento de propostas à Câmara dos Deputados.

QUEM PODE APRESENTAR SUGESTÕES LEGISLATIVAS?

- Organizações não-governamentais (ONGs);
- Associações e órgãos de classe;
- Sindicatos;
- Entidades da sociedade civil, exceto partidos políticos;
- Órgãos e entidades de administração direta e indireta, desde que tenham participação paritária da sociedade civil.

QUAIS SÃO OS DOCUMENTOS NECESSÁRIOS?

- Estatuto da entidade ou registro em órgão do Ministério do Trabalho;
- Documento legal que comprove a composição da diretoria da entidade à época do envio da sugestão legislativa (a ata de posse, por exemplo);
- Ata da reunião em que a entidade deliberou o envio da sugestão à CLP.

QUE TIPOS DE SUGESTÕES LEGISLATIVAS PODEM SER APRESENTADAS?

- Sugestões de Projeto de Lei Complementar;
- Sugestões de Projeto de Lei Ordinária;
- Sugestões de Projeto de Decreto Legislativo;
- Sugestões de Projeto de Resolução da Câmara dos Deputados;
- Sugestões de Projeto de Consolidação;
- Sugestões de Requerimento;
- Sugestões de Indicação;
- Sugestões de Emenda;
- Sugestões de Proposta de Emenda à Constituição;
- Sugestões de Requerimento de Convocação;
- Sugestões de Requerimento de Criação de Comissão Parlamentar de Inquérito;
- Sugestões de emendas ao orçamento.

COMO ENCAMINHAR SUGESTÕES LEGISLATIVAS?

Opção 1: Pelo sítio da Câmara Dos Deputados na internet, clicando em: Sugira uma Proposta de Lei > Sugestão Legislativa > Cadastrar; ou diretamente no link: www.camara.leg.br/organizadores/sugestao

Opção 2: Correspondência eletrônica (e-mail): clp.decom@camara.leg.br com os documentos assinados e digitalizados.

Opção 3: Correspondência postal assinada; Endereço: **Comissão de Legislação Participativa** - Câmara dos Deputados Anexo II, Pavimento Superior, Salas 121-A CEP: 70.160-900 - Brasília - DF

Para outras informações:
Fones: (61) 3216-6700 / 66701 / 66702 / 66703

Por meio da Comissão de Legislação Participativa, a sociedade civil organizada leva diretamente ao Parlamento suas demandas em forma de sugestões.

É A DEMOCRACIA PARTICIPATIVA EM AÇÃO!

Comissão de
Legislação Participativa

