

# AUDIÊNCIA PÚBLICA

## **A ATUAÇÃO DA AESBE PARA O ALCANCE DAS METAS DO PLANO NACIONAL DE RECURSOS HÍDRICOS**



Associação Brasileira das Empresas  
Estaduais de Saneamento

*“A água é a seiva do nosso planeta. Ela é a condição essencial de vida de todo ser vegetal, animal ou humano. Sem ela não poderíamos conceber como é a atmosfera, o clima, a vegetação, a cultura ou a agricultura.*

*O direito à água é um dos direitos fundamentais do ser humano: o direito à vida”.*

*(Declaração do Programa das Nações Unidas para o Meio Ambiente)*

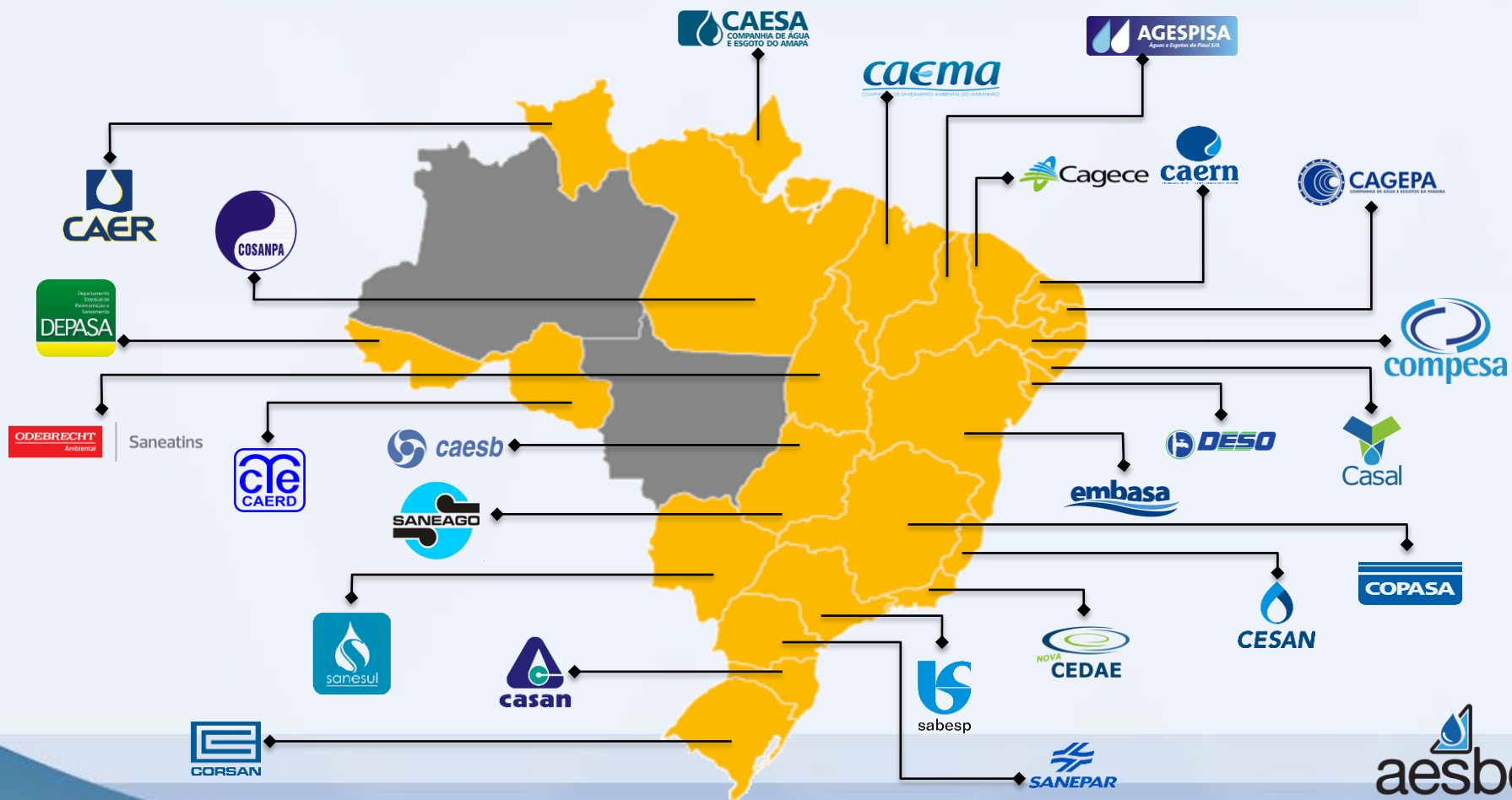
# Apresentação

- ✓ Entidade civil sem fins lucrativos, fundada em dezembro de 1984, que tem como missão representar as Empresas Estaduais de Saneamento Básico;
- ✓ Atua na defesa dos interesses das associadas e desenvolve ações para a transferência de melhores práticas, processos e técnicas visando a otimização dos serviços de saneamento básico prestados à população.

## Empresas associadas da Aesbe:

- **Norte** = CAER/RR - CAERD/RO - CAESA/AP - COSANPA/PA - DEPASA/AC - SANEATINS/TO;
- **Nordeste** = CAEMA/MA - AGESPISA/PI - CAGECE/CE - CAERN/RN - CAGEPA/PB - COMPESA/PE - CASAL/AL - DESO/SE - EMBASA/BA;
- **Centro-Oeste** = CAESB/DF - SANEAGO/GO - SANESUL/MS;
- **Sudeste** = CEDAE/RJ - CESAN/ES - COPASA/MG - SABESP/SP;
- **Sul** = CASAN/SC - CORSAN/RS - SANEPAR/PR.

# Atuação das associadas



# Atuação das associadas

✓Promovem o abastecimento de água em 4.030 cidades do total de 5.570, o que representa 75% dos municípios brasileiros;

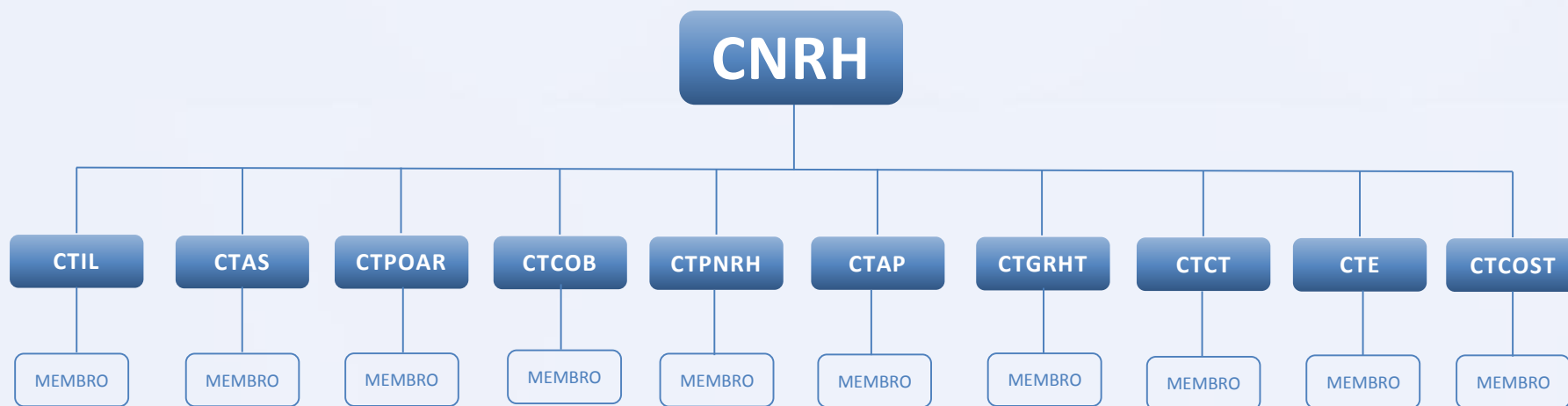
✓Atendem a 75% da população urbana do país, ou seja, mais de 150 milhões de pessoas.

COBERTURA URBANA DE ÁGUA			COBERTURA URBANA DE ESGOTO		
Nº de Municípios Atendidos	População Atendida	Percentual da População (%)	Nº de Municípios Atendidos	População Atendida	Percentual da População (%)
4.030	Mais de 150 milhões	75%	1.315	101.672.788	66,6%

Dados: SNIS 2015

# Atuação da Aesbe - CNRH

- ✓ A Associação Brasileira das Empresas Estaduais de Saneamento (Aesbe) tem participação ativa em todas as Câmaras Técnicas do CNRH.
- ✓ E, principalmente, na Câmara Técnica do Plano Nacional de Recursos Hídricos (CTPNRH), onde possui duas cadeiras.





# Atuação da Aesbe - CTPNRH

- ✓ Os temas abordados na Câmara Técnica do Plano Nacional de Recursos Hídricos (CTPNRH) impactam, na maioria dos casos, diretamente na rotina das Prestadoras de Serviço de Abastecimento de Água e Saneamento;
- ✓ Desse modo, a Aesbe busca sempre consolidar uma comunicação efetiva que auxiliaram nos debates dos temas e no voto do Conselho; entre os participantes, para criar estratégias;
- ✓ O intuito da Aesbe é de obter resultados que beneficiem as 25 empresas associadas. E, principalmente, para unir forças para alcançar as metas do Plano Nacional de Recursos Hídricos (PNRH) 2016 – 2020.

# Saneamento e Recursos Hídricos

- ✓ O saneamento básico não pode ser conceituado sem antes discorrer sobre a abrangência que o termo “saneamento” alcança. Ele envolve não somente o esgoto sanitário, como também, a salubridade ambiental no que diz respeito ao abastecimento de água potável.



# Saneamento e Recursos Hídricos

- ✓ O Brasil possui 12% das reservas de água doce disponíveis no mundo, sendo que a Bacia Amazônica (a maior do mundo) concentra 70% desse volume. O restante é distribuído desigualmente para atender a toda população brasileira. O Nordeste possui menos de 5% das reservas e grande parte da água é subterrânea, com teor de sal acima do limite aceitável para o consumo humano.
- ✓ A população na Região Hidrográfica Amazônica, de acordo com dados do IBGE, era de 9.694.728 habitantes em 2010. Apenas 5,1% da população do País.

# Saneamento e Recursos Hídricos

- ✓ Apesar da abundância dos recursos hídricos, **34 milhões de brasileiros não possuem acesso a água potável**, de acordo com os dados do Sistema Nacional de Informações sobre Saneamento (SNIS), referentes a 2015.
- ✓ É possível perceber que as características geográficas de cada região e as mudanças de vazão dos rios, que ocorrem devido às variações climáticas ao longo do ano, afetam a distribuição. E, portanto, o acesso à água não é igual para todos.

# Saneamento e Recursos Hídricos

- ✓ A distribuição de água potável é uma preocupação da Associação Brasileira das Empresas Estaduais de Saneamento (Aesbe). Por isso, busca sempre meios para avançar na área de saneamento e, conseqüentemente, ampliar o acesso à água potável no Brasil.

# Prioridades do PNRH / 2016-2020

Das 16 prioridades do Plano Nacional de Recursos Hídricos para o período 2016-2020, a Aesbe destaca as consideradas mais importantes pelo setor de saneamento básico:

1. Desenvolver planejamento de longo prazo para a conservação e o uso racional das águas do país, considerando as mudanças climáticas;
2. Integrar a política de recursos hídricos com a política ambiental e demais políticas setoriais (saneamento, irrigação, energia, turismo, etc);
3. Estabelecer critérios de autorização para o uso da água e fiscalização dos usuários, considerando as particularidades das bacias hidrográficas;
4. Ampliar e fortalecer a participação da sociedade na gestão das águas;
5. Desenvolver ações para a promoção do uso sustentável e reuso da água.

**“Abandonar os recursos hídricos à própria sorte é negar ao homem a oportunidade de ter futuro, é negar ao País sua chance de se tornar economicamente bem-sucedido.**

**A sobrevivência do homem é uma razão direta da existência de água em seu meio, sem ela não há saúde, não há desenvolvimento, não há vida” .**

(Álvaro Menezes – Água que Move Vidas - 2005)

# OBRIGADO

**Ubiratan Pereira**  
**Secretário-Executivo da Aesbe**



Associação Brasileira das Empresas  
Estaduais de Saneamento