
SUPERINTENDENCIA DE TRANSPORTE FERROVIÁRIO - SUFER

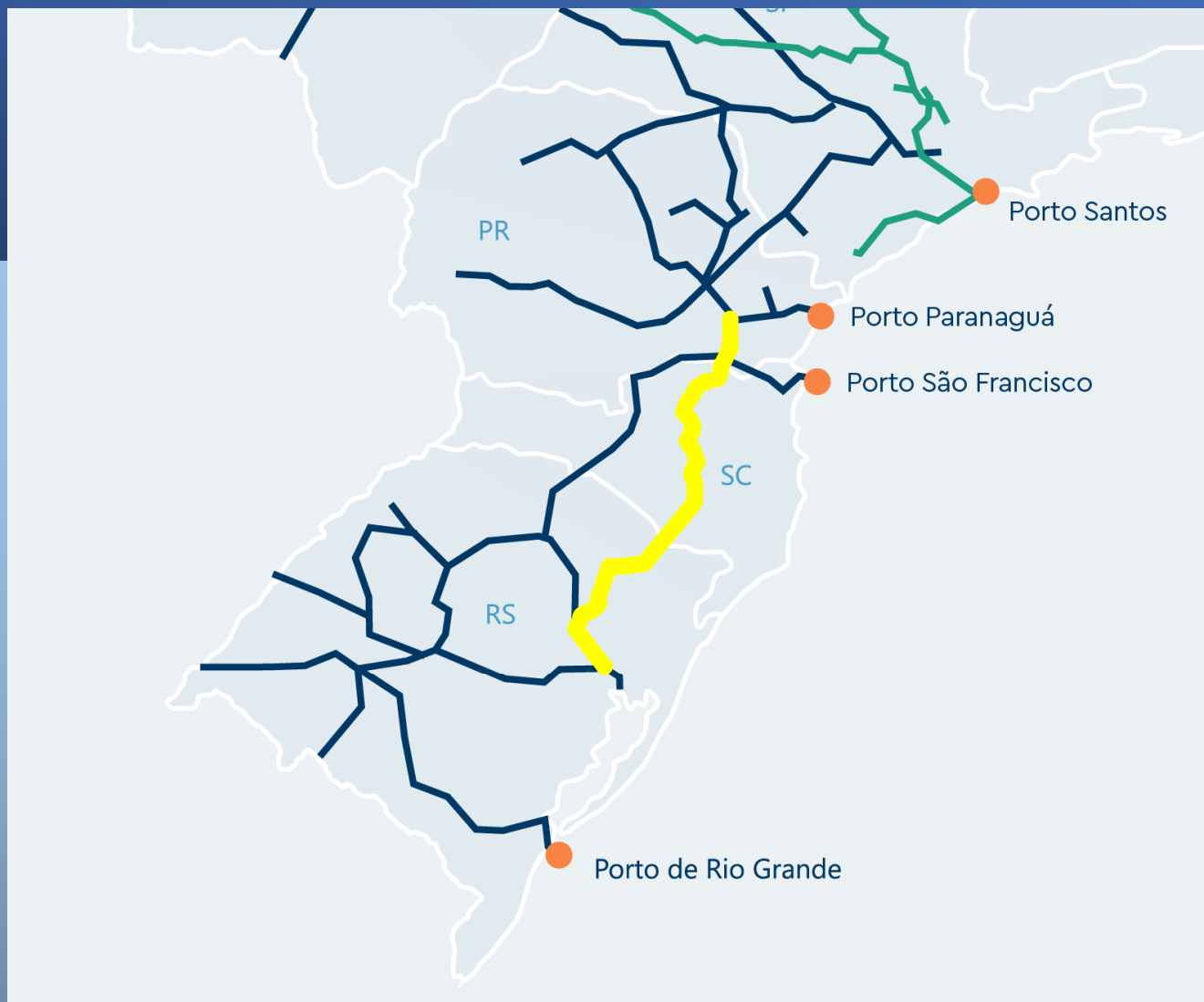
GERÊNCIA DE
FISCALIZAÇÃO DE
INFRAESTRUTURA E
SERVIÇOS - GECOF



GECOF/SUFER

Brasília, 01 de julho de 2025





Eng Bley – PR

Mafra – SC

Lages – SC

Roca Sales – RS

General Luz - RS

Panorama Operacional antes das Chuvas

- 3 Operações



Grãos do PR → portos de Paranaguá e São Francisco



Combustíveis entre PR, SC e RS



Grãos do RS → Porto de Rio Grande

Impactos das Chuvas de 2024



- Danos severos ao Tronco Sul



- Interrupção do transporte ferroviário de combustíveis



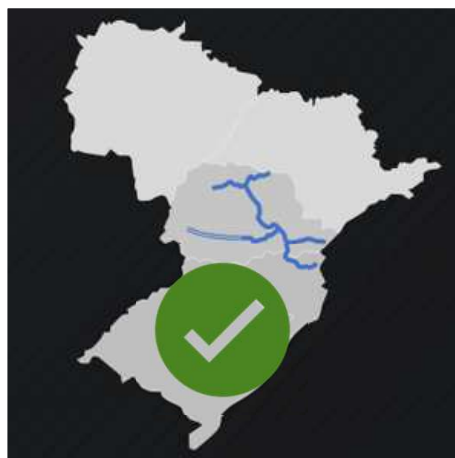
- Aumento de custos e riscos logísticos



AGÊNCIA NACIONAL DE
TRANSPORTES TERRESTRES

Panorama Operacional **após** as Chuvas

- **2** Operações



Grãos do PR → portos de Paranaguá e São Francisco



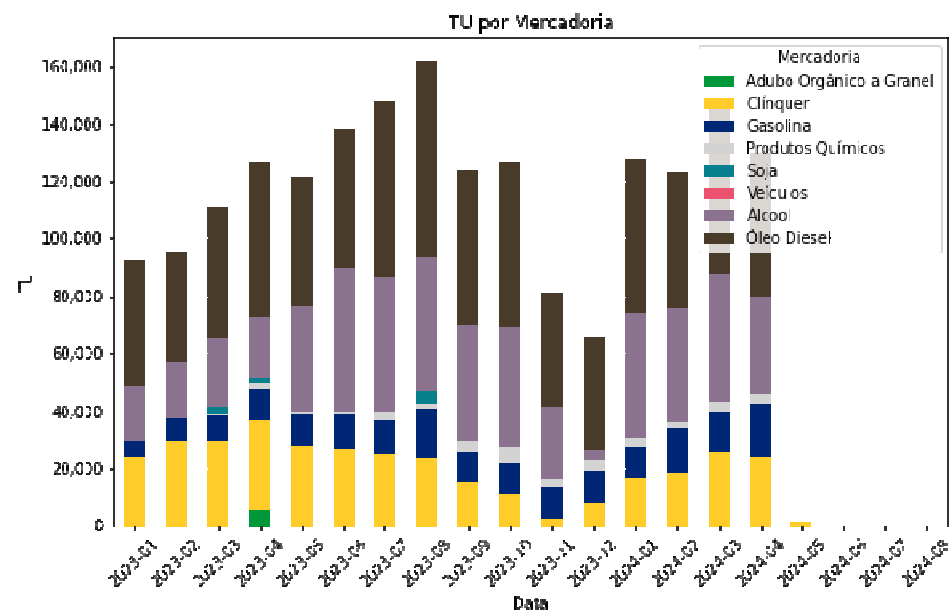
Combustíveis entre PR, SC e RS



Grãos do RS → Porto de Rio Grande

Operação interrompida

Roca Sales - Lages,
Roca Sales - Passo Fundo,
Roca Sales - General Luz,
Pátio Industrial - Rio Pardo,
Triângulo - Rio Pardo



ANTT

AGÊNCIA NACIONAL DE
TRANSPORTES TERRESTRES

Situação atual da Malha Sul



Imagens dos Danos

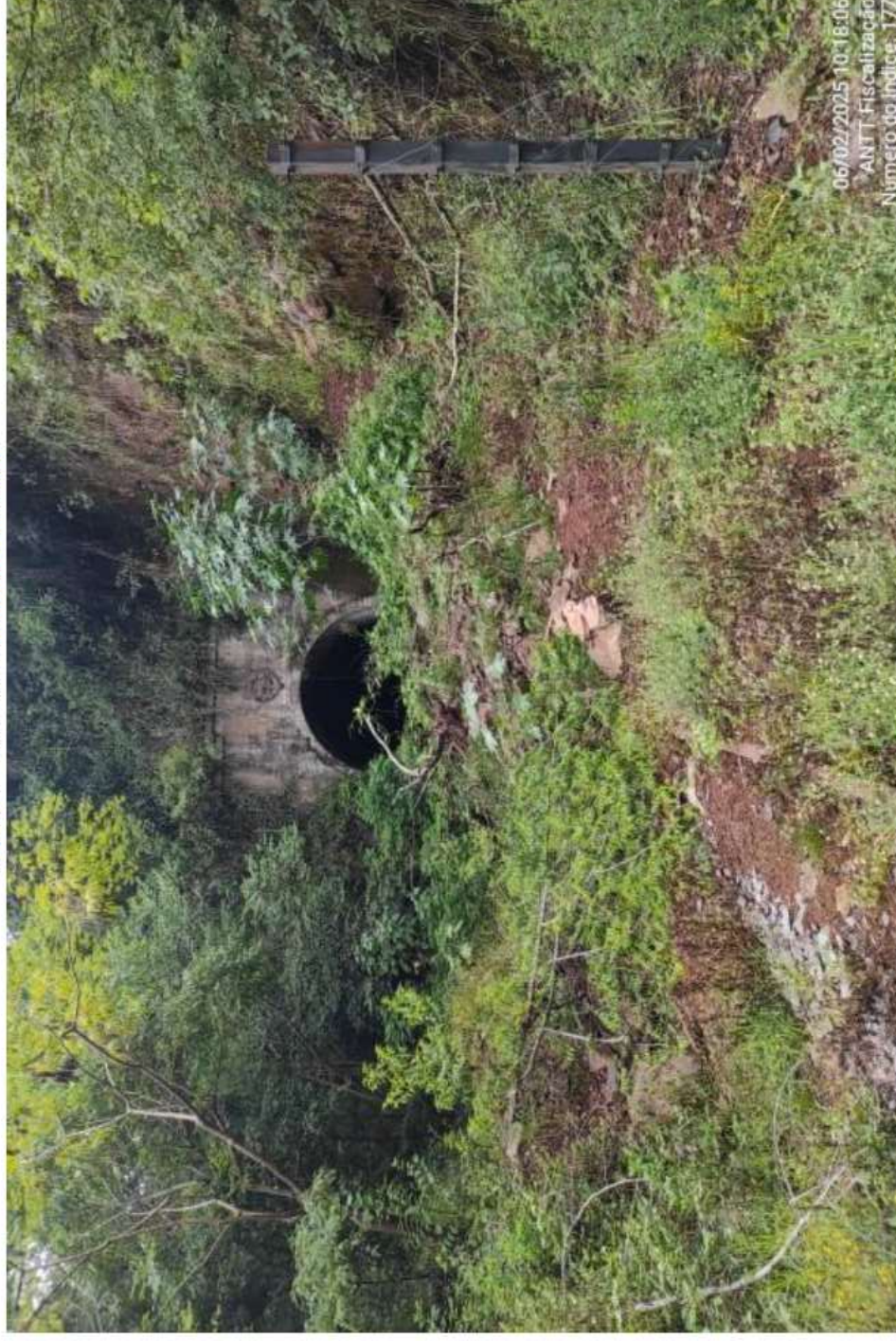
- Fotos retiradas dos relatórios de fiscalização da ANTT
 - Trecho Roca Sales – Lages
 - Setembro 2024
 - Fevereiro 2025



AGÊNCIA NACIONAL DE
TRANSPORTES TERRESTRES

- Trecho Cel. Salgado – Roca Sales, dia 06/02/2025.

Foto 100 – Túnel obstruído (km 156+000).



06/02/2025 10:18:06
ANTT Fiscalização
Número do Índice: 177

Fotos 119 e 120 – Grande escorregamento e fuga de aterro com linhas arrancadas (km 149+000).



Fotos 143 a 150 – Ponte ferroviária obstruída por troncos e linha, bueiro e galeria destruídas (km 138+755).



6 de fev. de 2025 12:47:00
29.08994916S 51.63786678W
Número do Índice: 275

Foto 156 – Linha arrancada por escorregamento (km 131+796).



06/02/2025 13:17:56
ANTT Fiscalização
Número do índice: 281

Fotos 51 a 54 – Linha arrancada, via permanente e entrada de túnel soterrados por grande escorregamento de encosta (km 149+000).



Fotos 26 a 28 – Linha férrea arrancada e ponte rodoviária destruída pelo transbordamento do Rio das Antas, no segmento Santa Tereza - Jaboticaba (km 138+755).



10/07/2024 11:54:20
29.09020469S 51.63834546W
RS-431
Faria Lemos
Bento Gonçalves
Rio Grande do Sul
ANTT Fiscalização
Número do índice: 248

Fotos 21 a 23 – Grade arrancada por grande deslizamento de terra no segmento Santa Tereza - Jaboticaba, em Bento Gonçalves (km 138+755).



Atuação Imediata da ANTT

Tratativas com a Concessionária Rumo (cenário e alternativas)

Custo estimado de recuperação: + de R\$ 2 bilhões

Reconhecimento de caso fortuito e força maior

Final da concessão (fev/2027)



AGÊNCIA NACIONAL DE
TRANSPORTES TERRESTRES

Grupo de Trabalho e Soluções Estruturantes

Inclusão do tema no
GT Portaria nº
1.022/2024 do
Ministério dos
Transportes

Avaliação de
alternativas para a
Malha Sul



AGÊNCIA NACIONAL DE
TRANSPORTES TERRESTRES

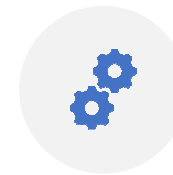
Manifestação Técnica da ANTT



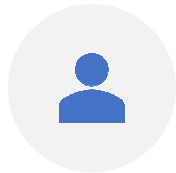
Recuperação viável
e estratégica



Infraestrutura
adaptada



Potencial para
modernização



Demanda formal
de usuários



Integração logística
da Região Sul



Redução de custos
e riscos



AGÊNCIA NACIONAL DE
TRANSPORTES TERRESTRES

Ativos parados – Pátio Industrial (Canoas/RS)

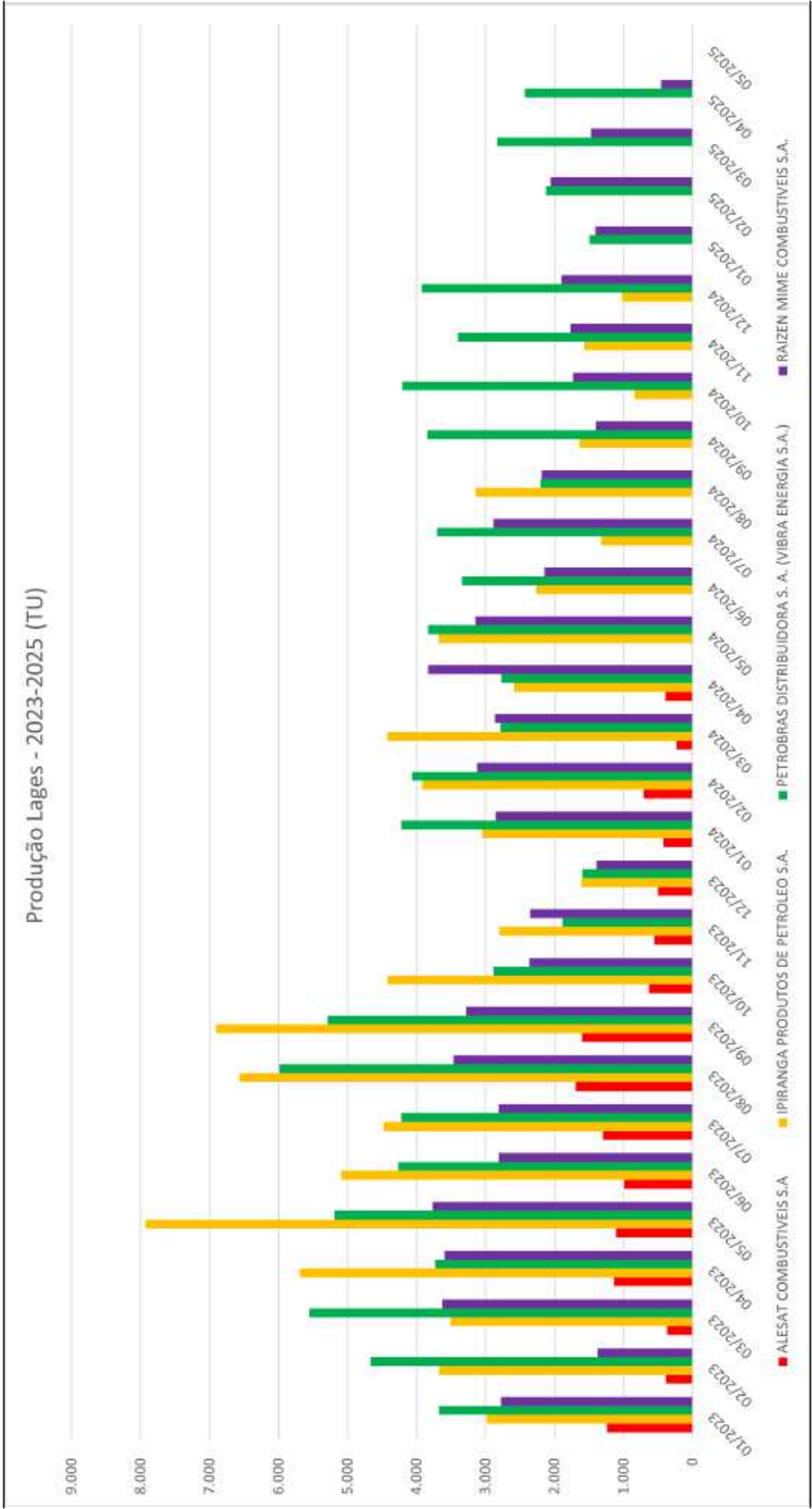


AGÊNCIA NACIONAL DE
TRANSPORTES TERRESTRES

Situação do Trecho Mafra – Lages



Gráfico 2 - Produção em Lages mês a mês - 2023 e 2025 (TU)



Fonte: SAFF/SIADE (consulta em 23/06/2025).

Conclusão e Compromisso da ANTT



Atuação técnica e transparente



Articulação com o Ministério dos Transportes



Compromisso com continuidade do serviço,
desenvolvimento regional e segurança logística



AGÊNCIA NACIONAL DE
TRANSPORTES TERRESTRES

Obrigado!

- Superintendência de Transporte Ferroviário – SUFER
- Gerência de Fiscalização de Infraestrutura e Serviços – GECOF



ANTT

AGÊNCIA NACIONAL DE
TRANSPORTES TERRESTRES