



***Marinha do Brasil
Comando do 9º Distrito Naval
Comando da Flotilha do Amazonas***



***Comissão de Integração Nacional, Desenvolvimento
Regional e da Amazônia - Audiência Pública***

***Capitão de Mar e Guerra Carlos Alberto Pereira Passos
Comandante da Flotilha do Amazonas***

25ABR2018



Roteiro



- 1. Introdução**
- 2. O Comando da Flotilha do Amazonas**
- 3. Área de Atuação**
- 4. Atendimentos realizados em 2017**
- 5. Atendimentos em 2018**
- 6. Conclusão**



1. Introdução



PRIVILÉGIO





A EXUBERÂNCIA



A FAUNA



A FLORA

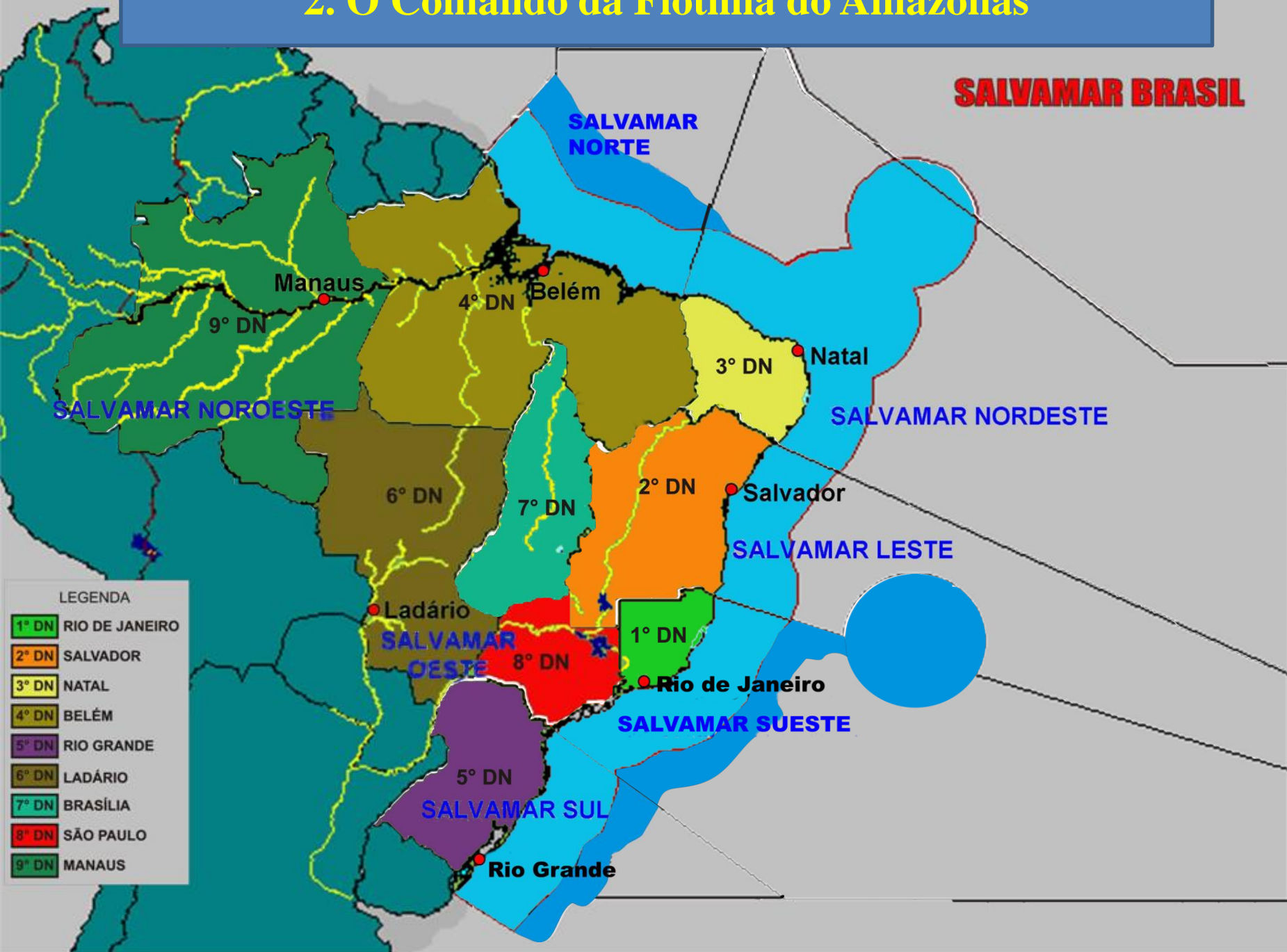


RIQUEZA MINERAL

O AMAZÔNIDA



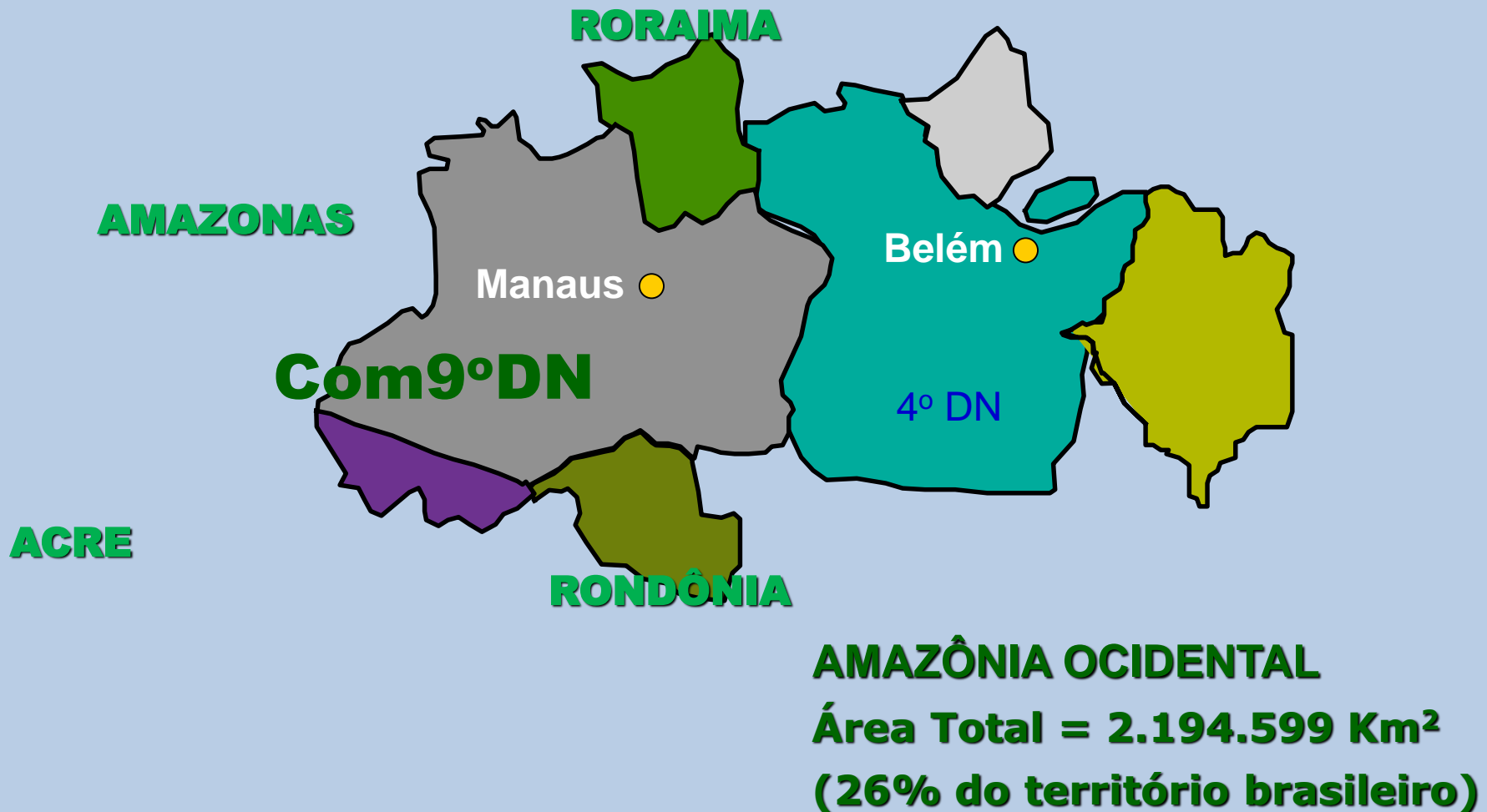
2. O Comando da Flotilha do Amazonas





2. O Comando da Flotilha do Amazonas

ÁREA DE RESPONSABILIDADE DO 9º DN





2. O Comando da Flotilha do Amazonas



- 150 anos de experiência em navegação fluvial na Região Amazônica.





2. O Comando da Flotilha do Amazonas



- **Tarefas principais:**
 - **Executar Operações Ribeirinhas;**
 - **Efetuar Patrulha Naval; e**
 - **Promover Assistência Hospitalar às populações ribeirinhas.**
- **Possui 9 Navios subordinados:**
 - **5 Navios Patrulha Fluvial (NPaFlu); e**
 - **4 Navios de Assistência Hospitalar (NAsH)**
 - **“Navios da Esperança”.**



2. O Comando da Flotilha do Amazonas

Navios Patrulha



Dentre as principais funções dos Navios Patrulha, destacam-se a Patrulha Naval e a Assistência Cívico-Social (ACISO) das populações ribeirinhas.



2. O Comando da Flotilha do Amazonas

Navios Patrulha



P- 20 Pedro Teixeira

P- 21 Raposo Tavares





2. O Comando da Flotilha do Amazonas

Navios Patrulha

P- 30 Roraima



P- 31 Rondônia



P- 32 Amapá





2. O Comando da Flotilha do Amazonas

Navios de Assistência Hospitalar



U-18 Oswaldo Cruz

U-19 Carlos Chagas





2. O Comando da Flotilha do Amazonas

Navios de Assistência Hospitalar



U-16 Dr. Montenegro

U-21 Soares de Meirelles





2. O Comando da Flotilha do Amazonas

Navios de Assistência Hospitalar



- **Origem**
- Anos 70: parceria da Marinha com o Ministério da Saúde.
- **Missão dos NAsH - “Navios da Esperança”**
- Levar o acesso à **saúde aos ribeirinhos** mais necessitados com **ênfase na Atividade Primária (Atenção Básica)**, a fim de contribuir para a melhoria das condições de saúde na Região Amazônica através do desenvolvimento das seguintes atividades **estratégicas de saúde**:
 - ✓ Assistência Médica;
 - ✓ Assistência Odontológica;
 - ✓ Assistência Farmacêutica; e
 - ✓ Assistência de Enfermagem.



2. O Comando da Flotilha do Amazonas

Navios de Assistência Hospitalar

Estrutura interna dos NAsH



Odontologia



Corredor da Hospitalar



Corredor da Hospitalar



Sala de Esterilização



Centro Cirúrgico



Laboratório



Consultório Médico





2. O Comando da Flotilha do Amazonas

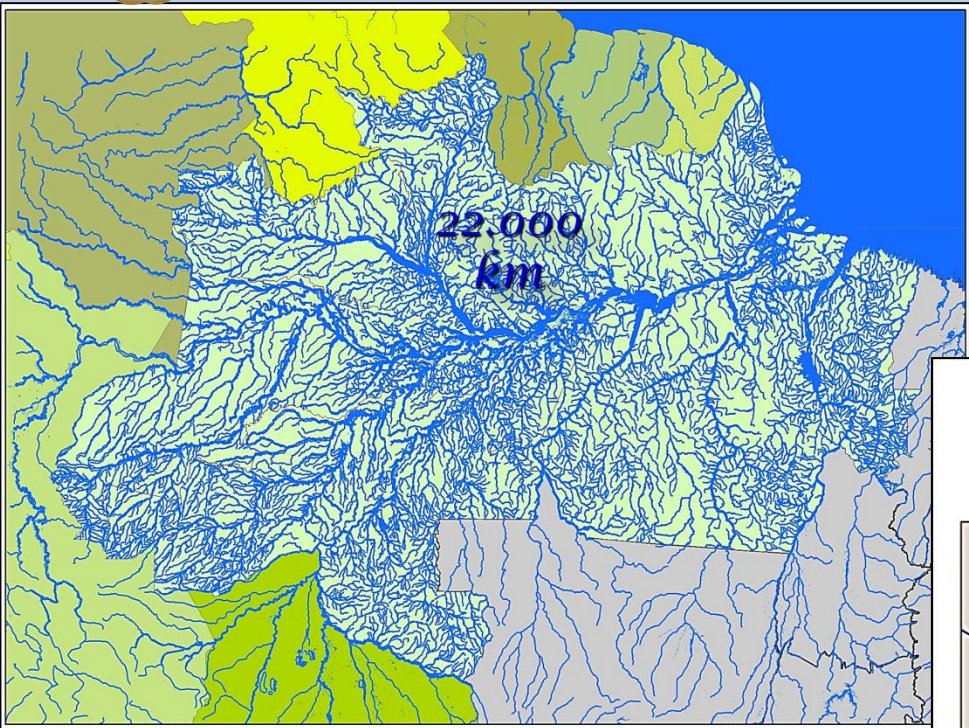


- Os “Navios da Esperança” realizam atendimentos e procedimentos médicos, odontológicos, farmacêuticos e de enfermagem em toda extensão da **Bacia Amazônica**.

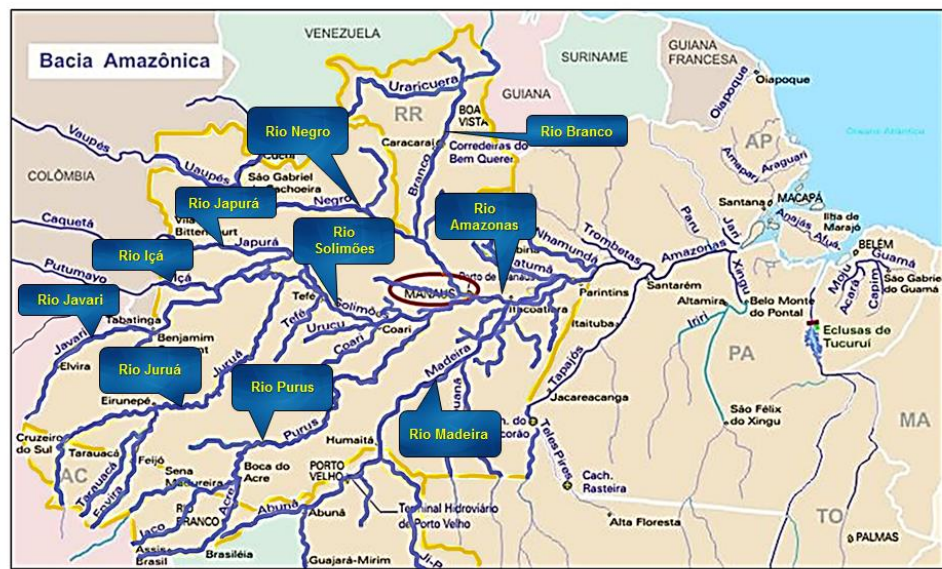




3. Área de Atuação



Rios mais importantes (maior bacia hidrográfica do mundo)





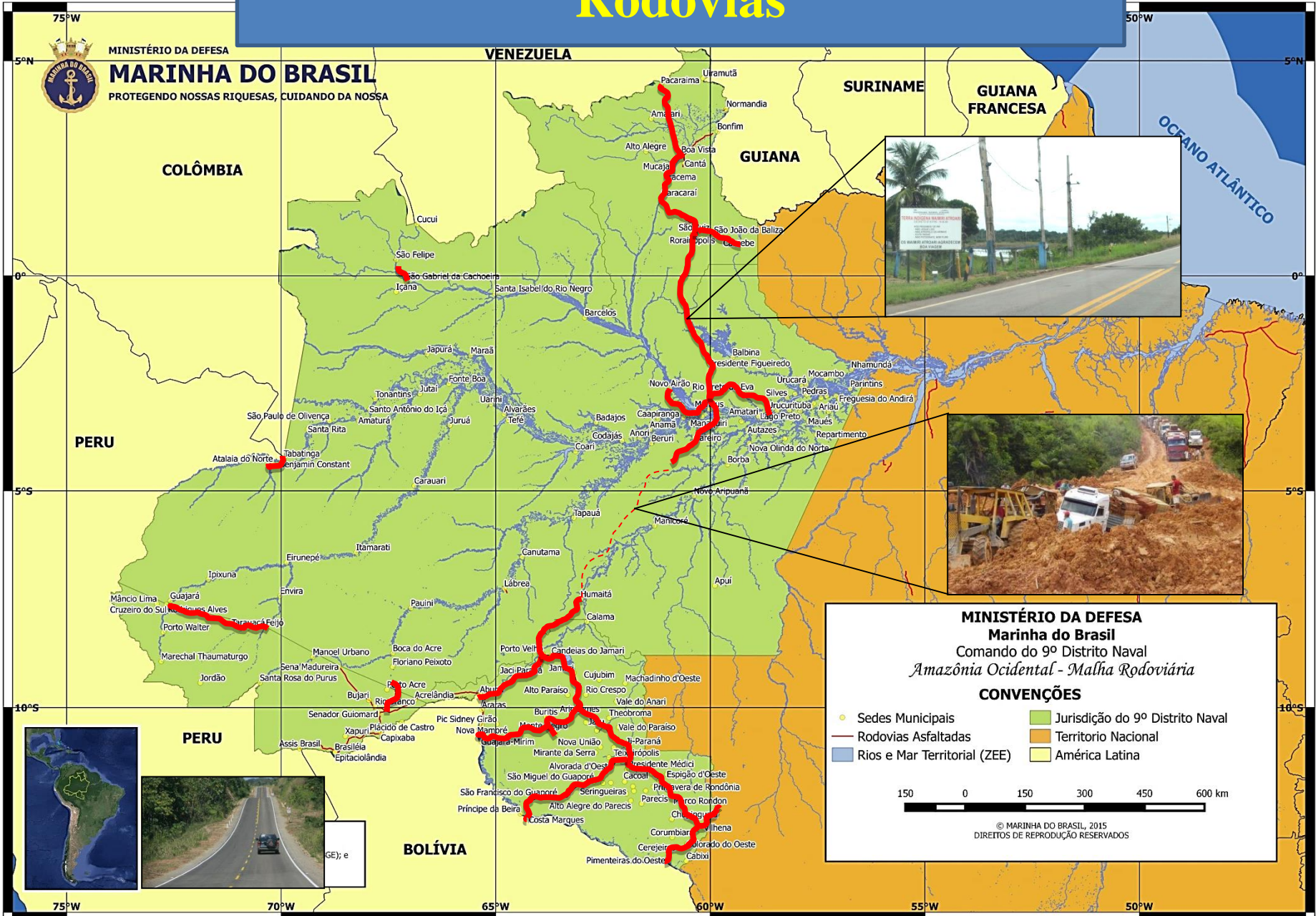
3. Área de Atuação



Ambiente de difícil acesso com poucas opções de penetração e movimento por vias terrestres



Rodovias





3. Área de Atuação





5. Área de Atuação



- **Diferentes tipos do leito dos rios**





3. Área de Atuação



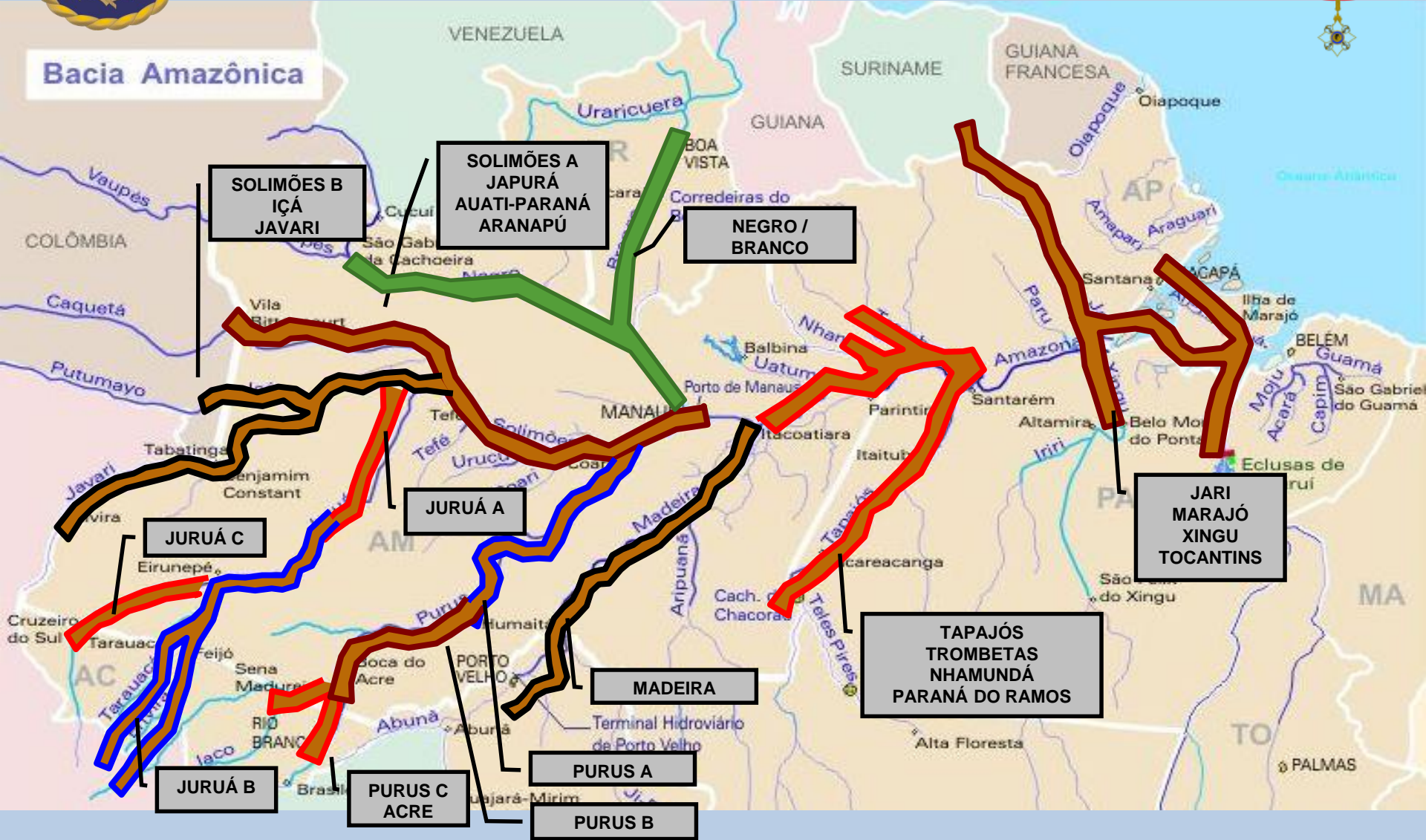
- Influenciada pelo Regime dos Rios





3. Área de Atuação

Bacia Amazônica

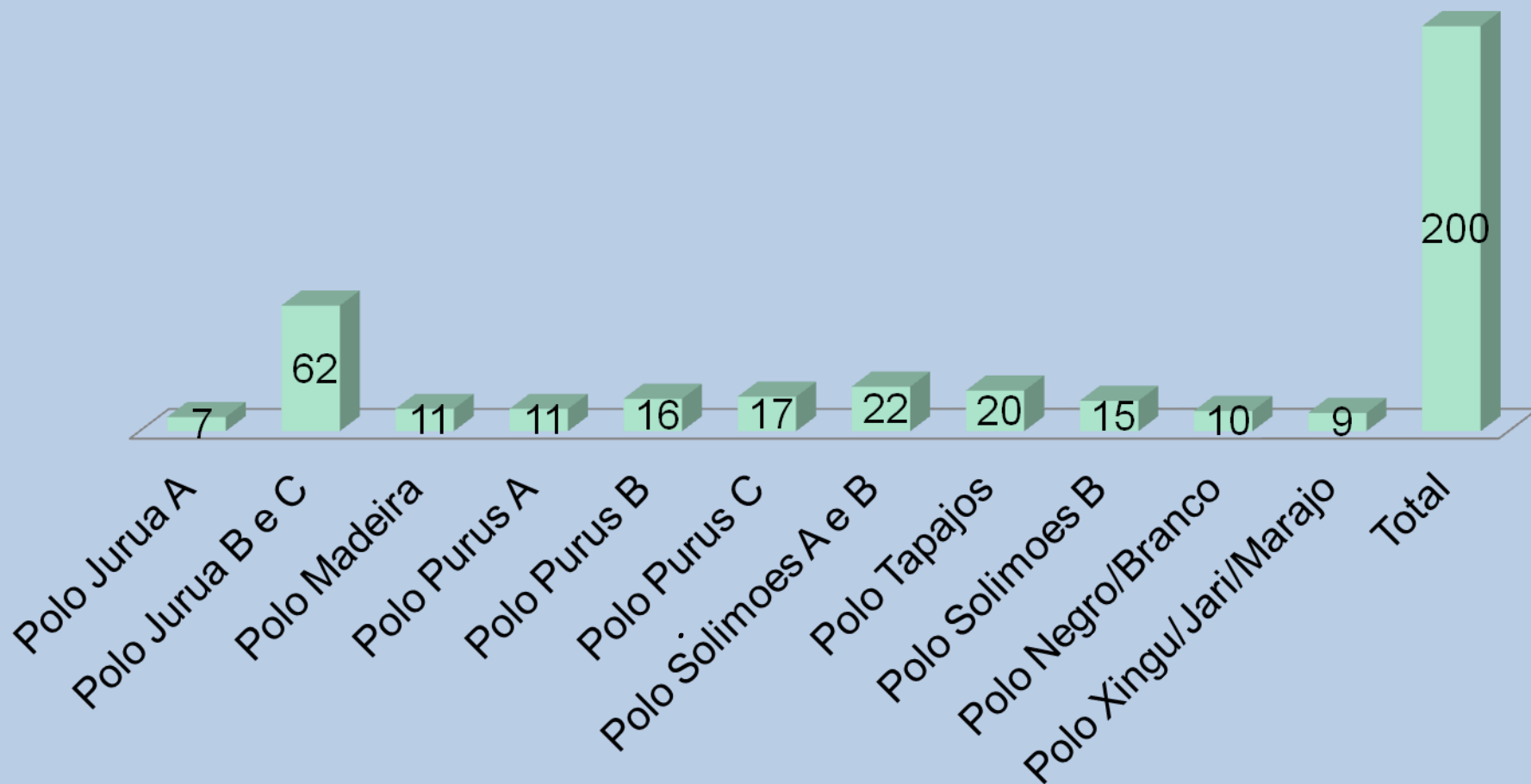




4. Atendimentos realizados em 2017



Número de Comunidades Atendidas por Polo

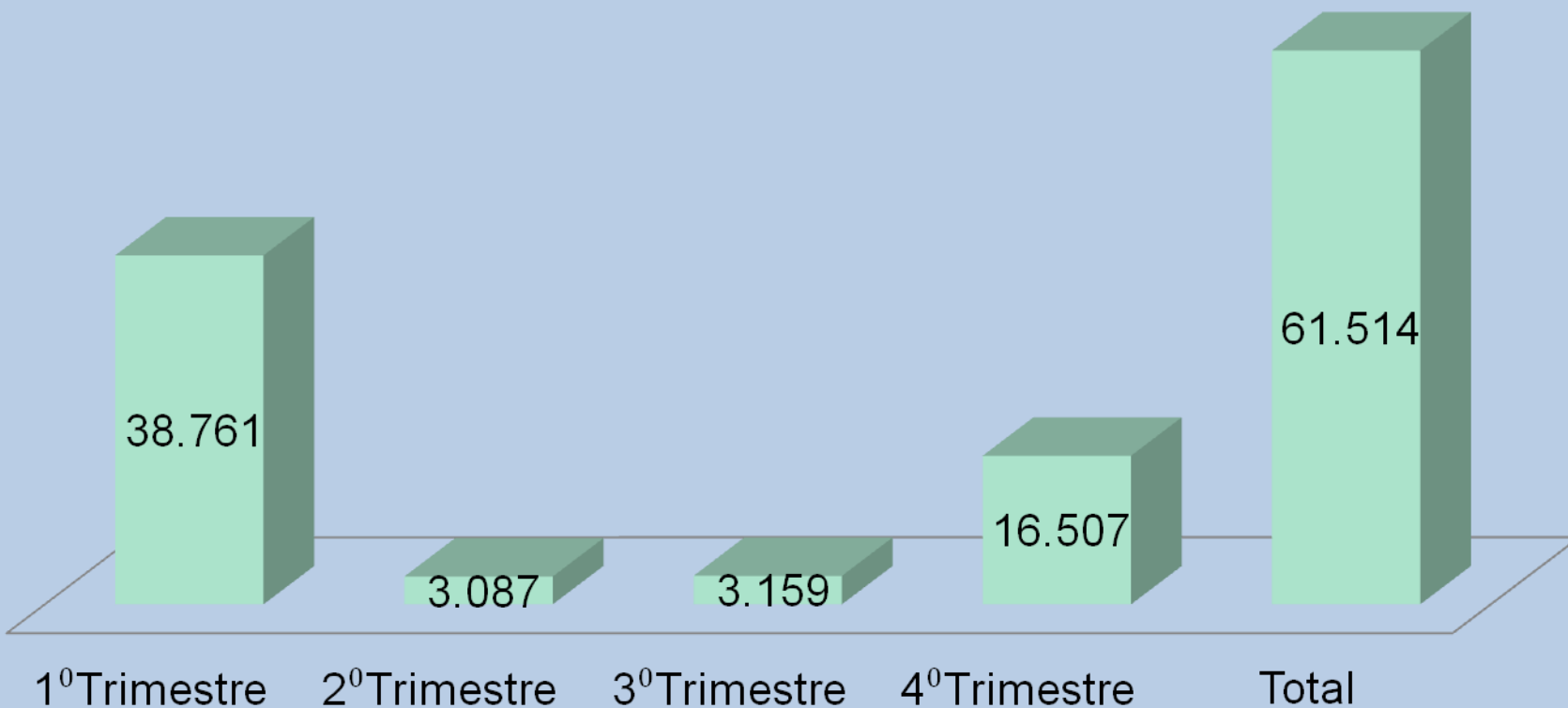




4. Atendimentos realizados em 2017



Consolidado Geral dos Atendimentos





5. Atendimentos em 2018

Comissões realizadas

JANEIRO - 2018

- POLO JURUÁ “B” e “C” (ACRE)
- POLO SOLIMÕES “A”

FEVEREIRO – 2018

- POLO JURUÁ “B” e “C” (ACRE)
- POLO MADEIRA
- POLO TAPAJÓS/ TROMBETAS/ NHAMUNDÁ

MARÇO - 2018

- POLO JURUÁ “B” e “C” (ACRE)
- POLO PURUS “B” e “C”

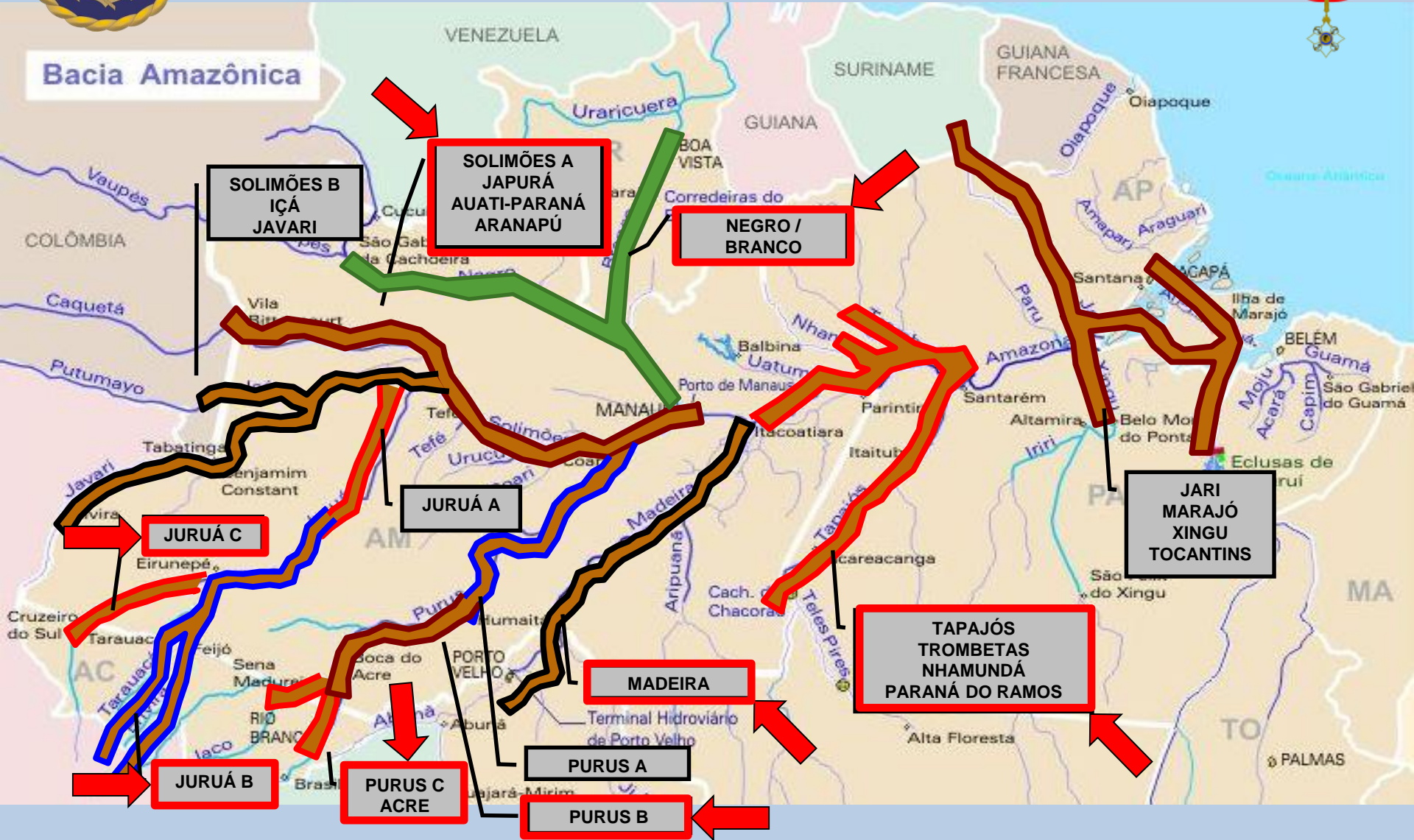
ABRIL - 2018

- POLO NEGRO/BRANCO



5. Atendimentos em 2018

Comissões realizadas





5. Atendimentos em 2018

Comissões previstas



MAIO - 2018

- ASSHOP SOLIMÕES "A" / "B" / JAPURÁ
- ASSHOP MADEIRA
- ASSHOP SOLIMÕES "B" / JAVARI
- ASSHOP TABATINGA

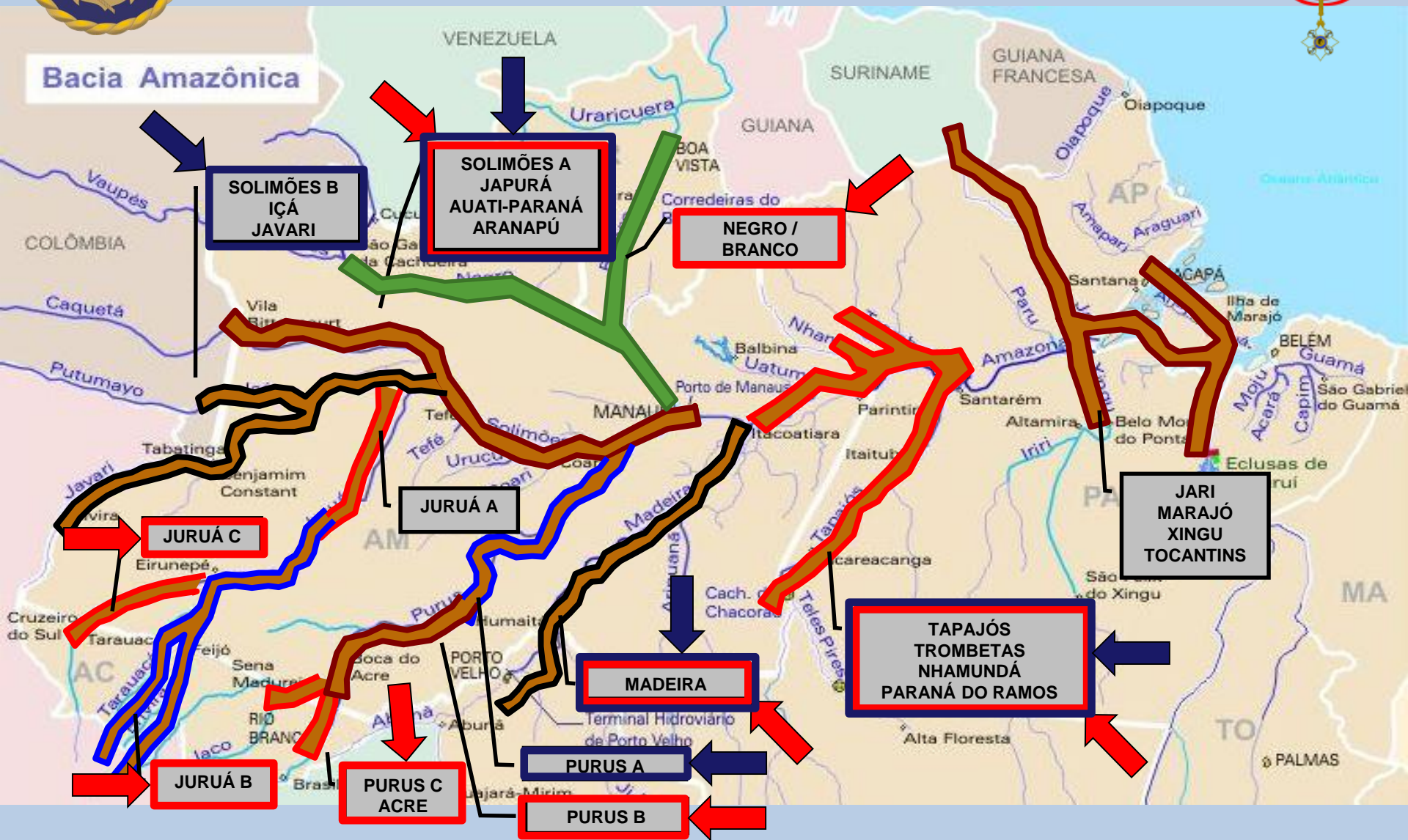
JUNHO - 2018

- ASSHOP PURUS "A"
- ASSHOP TAPAJÓS



5. Atendimentos em 2018

Comissões previstas





6. Conclusão



- A manutenção das comissões de Assistência Hospitalar, realizadas pela Marinha ao longo desses 30 anos, tem se mostrado de extrema importância, uma vez que na maioria das localidades da Amazônia, a navegação fluvial é a única opção de prover saúde à população ribeirinha, que só tem acesso aos recursos e ações de saúde por meio dos “Navios da Esperança” e por suas pequenas lanchas, que viabilizam o acesso a locais com baixa profundidade.



Foto: MN Reis



Muito obrigado!

