

AUDIÊNCIA PÚBLICA – ESVAZIAMENTO DA PRF NO PARÁ

Partindo da análise da tabela 1, onde tomaremos como referencial o período entre 2009 à 2015 com dados relativos ao efetivo, postos de fiscalização, ao aumento de malha viária e BR sob nossa circunscrição, faremos um quadro da Regional para o ano de 2015, pois, muito embora a 19ª SRPRF/PA não tenha a maior malha viária do Brasil, é dotada de distâncias continentais entre alguns de seus principais trechos e possui características peculiares, tanto de relevo, quanto pavimentação.



AUDIÊNCIA PÚBLICA – ESVAZIAMENTO DA PRF NO PARÁ

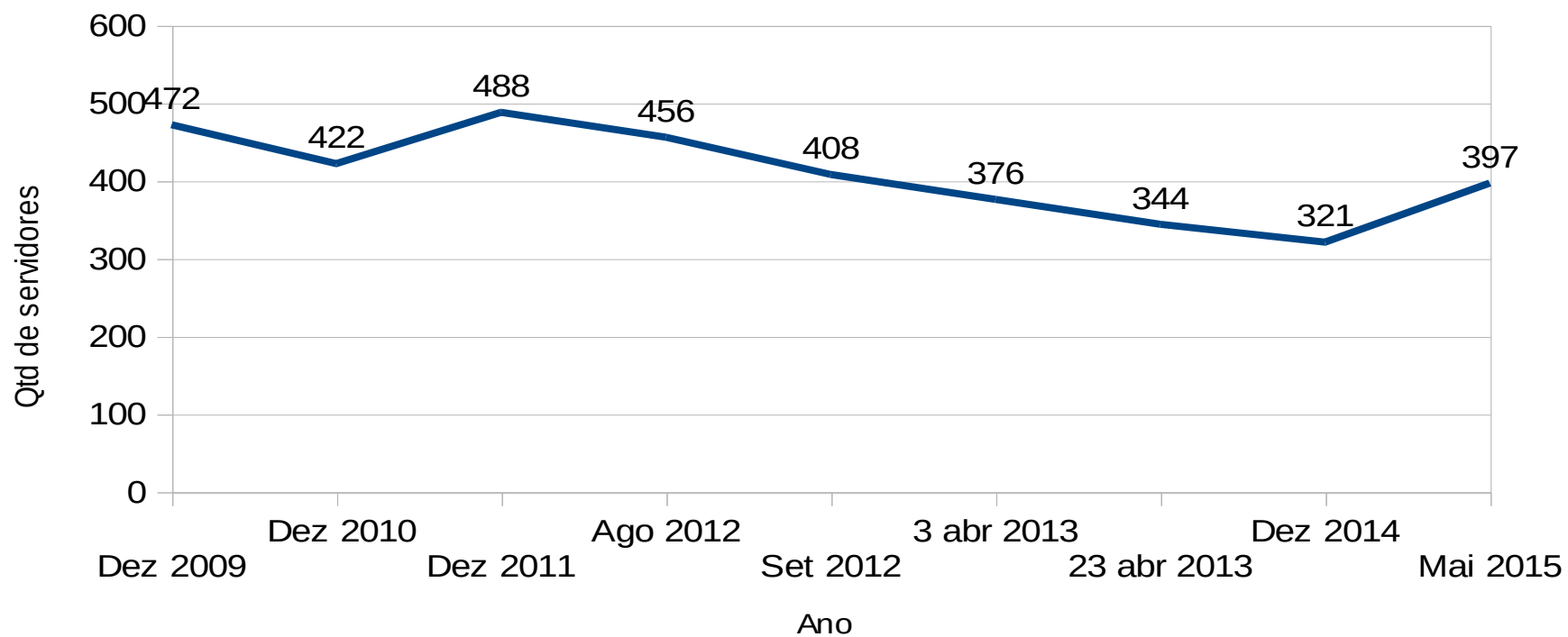
Quadro Referencial da 19ª SRPRF/PA desde 2009 à 2015

Ano	Efetivo	Qtd Delegacia	Qtd Posto	Qte BR	Qtd km
Dez 2009	472	5	20	10	4346,3
Dez 2010	422		18		
Dez 2011	488		18	11	4706,3
Ago 2012	456		15		
Set 2012	408		12		
3 abr 2013	376		11		
23 abr 2013	344		11		
Dez 2014	321		10		
Mai 2015	397	10			



AUDIÊNCIA PÚBLICA – Esvaziamento da PRF no Pará

Variação do Efetivo 19ª Pará - De 2009 à 2015



AUDIÊNCIA PÚBLICA – Esvaziamento da PRF no Pará

REMOVIDOS DESTINO 2010 a jul/2012	QTD	ANO	PREVISTO RESTANTE 2012
1º DRPRF/DF	0	2012	1
2º DRPRF/TO	0	2012	1
2ª SRPRF/MT	1	2012	0
3ª SRPRF/MS	4	2011	1
4ª SRPRF/MG	1	2011	0
2º DRPRF/TO	1	2012	0
3º DRPRF/AM	1	2012	0
4º DRPRF/AP	1	2012	0
5ª SRPRF/RJ	6	2012	0
5º DRPRF/RR	1	2012	0
6ª SRPRF/SP	1	2012	1
7ª SRPRF/PR	1	2012	1
7ª SRPRF/PR	2	2011	0
7ª SRPRF/PR	132	2010	0
8ª SRPRF/SC	0	2012	1
9ª SRPRF/RS	0	2012	1
10ª SRPRF/BA	1	2011	1
11ª SRPRF/PE	1	2011	1
11ª SRPRF/PE	2	2012	0
12ª SRPRF/ES	0	2012	1
14ª SRPRF/PB	0	2012	2
16ª SRPRF/CE	1	2012	0
17ª SRPRF/PI	0	2012	2
18ª SRPRF/MA	1	2011	0
SEDE/DPRF/MJ	9	2011	0



AUDIÊNCIA PÚBLICA – Esvaziamento da PRF no Pará

Histórico dos Postos da Regional

Item	Posto	Situação	BR	Km	Delegacia
1	Entroncamento	Fechado em 2010	316	0	1ª
2	Ananindeua	Em funcionamento	316	9	1ª
3	Benevides	Fechado em 2009	316	21	1ª
4	Castanhal	Em funcionamento	316	55	1ª
5	Santa Maria	Em funcionamento	316	102	1ª
6	Capanema	Em funcionamento	316	156	1ª
7	Gurupi	Em funcionamento	316	275	1ª
8	Bragança	Fechado em 2012	308		1ª
9	Mãe do Rio	Fechado em 2013	010		2ª
10	Ipixuna	Em funcionamento	010		2ª
11	Dom Eliseu	Em funcionamento	010		2ª



AUDIÊNCIA PÚBLICA – Esvaziamento da PRF no Pará

12	Marabá	Fechado - ponto de apoio 2012	230	3ª
13	Avançado - Marabá	Em funcionamento	155	3ª
14	Xinguara	Fechado em setembro de 2012	155	3ª
15	Eldorado	Nunca habitado	155	3ª
16	São Geraldo do Araguaia	Nunca habitado	155	3ª
17	Redenção	Fechado em 2012	155	3ª
18	Novo Repartimento	Fechado em setembro de 2011	230	3ª
19	Altamira	Em funcionamento	230	4ª
20	Itaituba	Fechado em setembro de 2012	163	5ª
21	Santarém	Em funcionamento	163	5ª



AUDIÊNCIA PÚBLICA – Esvaziamento da PRF no Pará

Relação das Delegacias com a realidade apresentada pela Regional
1ª Delegacia:

Com maior efetivo em números absolutos, porém com maior média de idade (ver gráfico 3), sendo a maioria de seu efetivo oriunda da turma de 1994 (mais de 20 anos de polícia). Por possuir um trecho inicial da BR-316 (KM 00 ao 20 – único acesso para a cidade de Belém) que foi considerado com maior número de acidentes em todo o Brasil por sucessivos anos, devido fatores de origem estrutural da via, e falta de investimentos em obras de artes, como construção de passarelas para travessia de pedestres, de ciclovias e ordenamento logístico nas paradas de coletivos, assim como reordenamento e/ou fechamento de alguns retornos na RMB (Região Metropolitana de Belém), resulta num ambiente de trabalho bastante desgastante, sendo necessário uma renovação do material humano.

Vale frisar que o único acesso a Belém também é via de escoamento de carga para os Estados do Amazonas, Amapá, etc



AUDIÊNCIA PÚBLICA – ESVAZIAMENTO DA PRF NO PARÁ

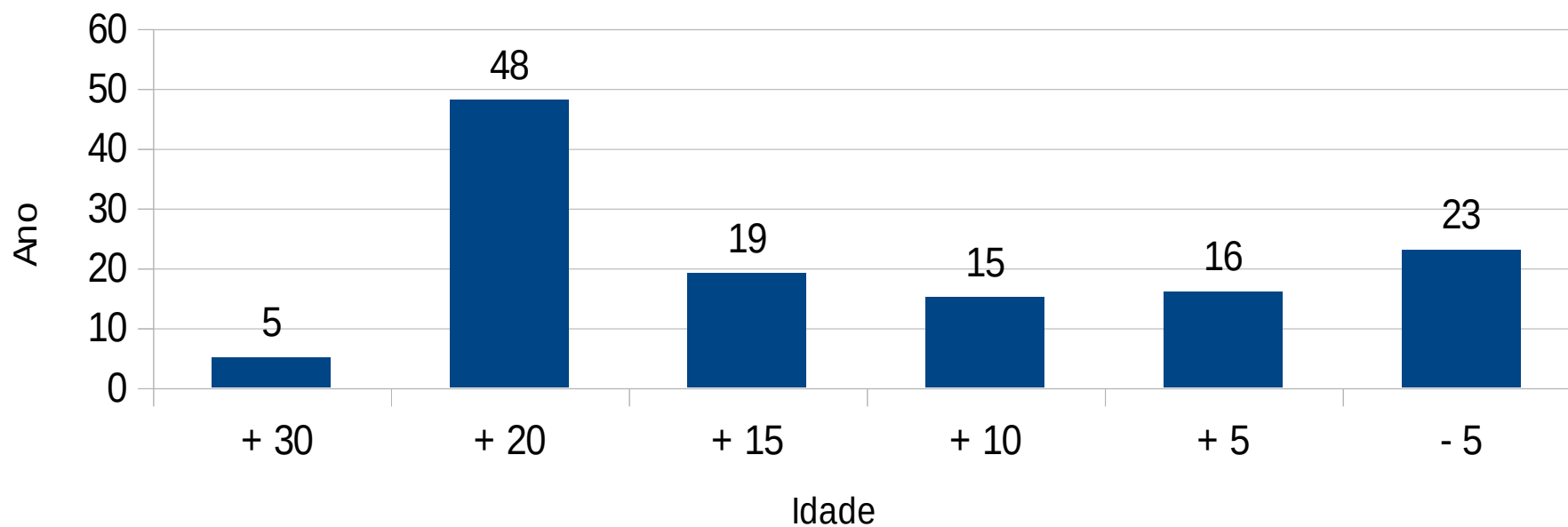
Diante dos gráficos abaixo, um ponto positivo de possuir um material humano mais experiente, tanto está ligado ao repasse de conhecimento aos policiais mais novos, que mesmo com o nível de conhecimento satisfatório recebido nos cursos de formação, são carentes de experiência, que com o decorrer do tempo adquirirá.

A permanência de Policiais oriundos de outros estados é a mínima possível, causando uma rotatividade altíssima no efetivo, deixando com isso Delegacias com pouquíssimos Policiais experientes.



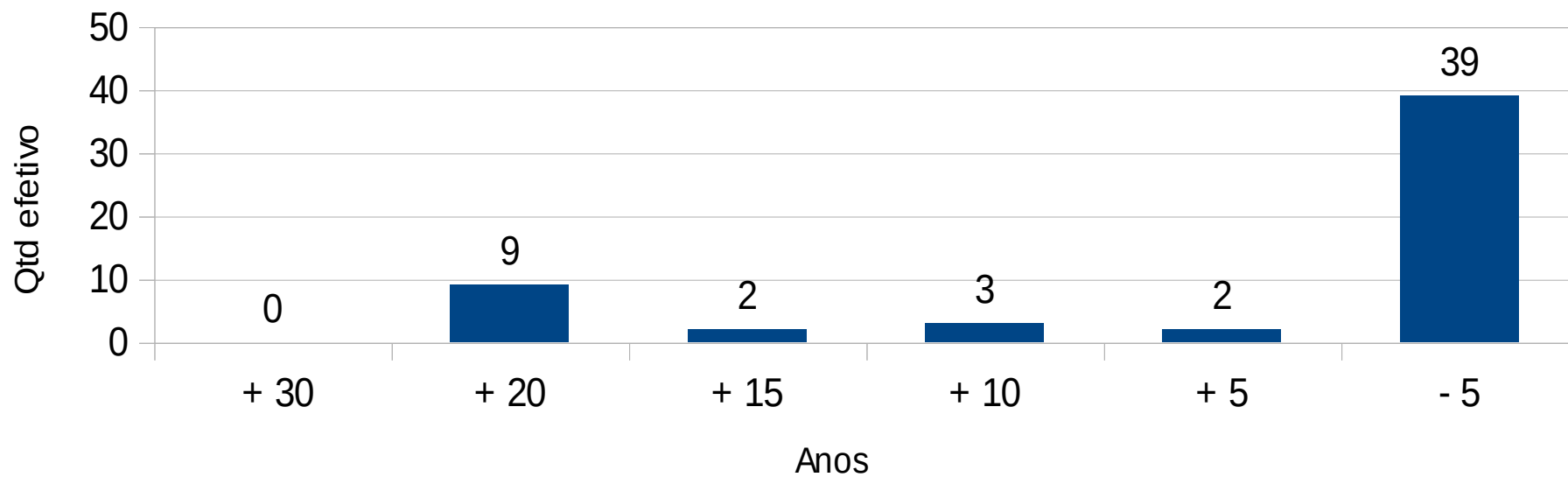
AUDIÊNCIA PÚBLICA – Esvaziamento da PRF no Pará

Ano de serviço do efetivo da 1ª Delegacia



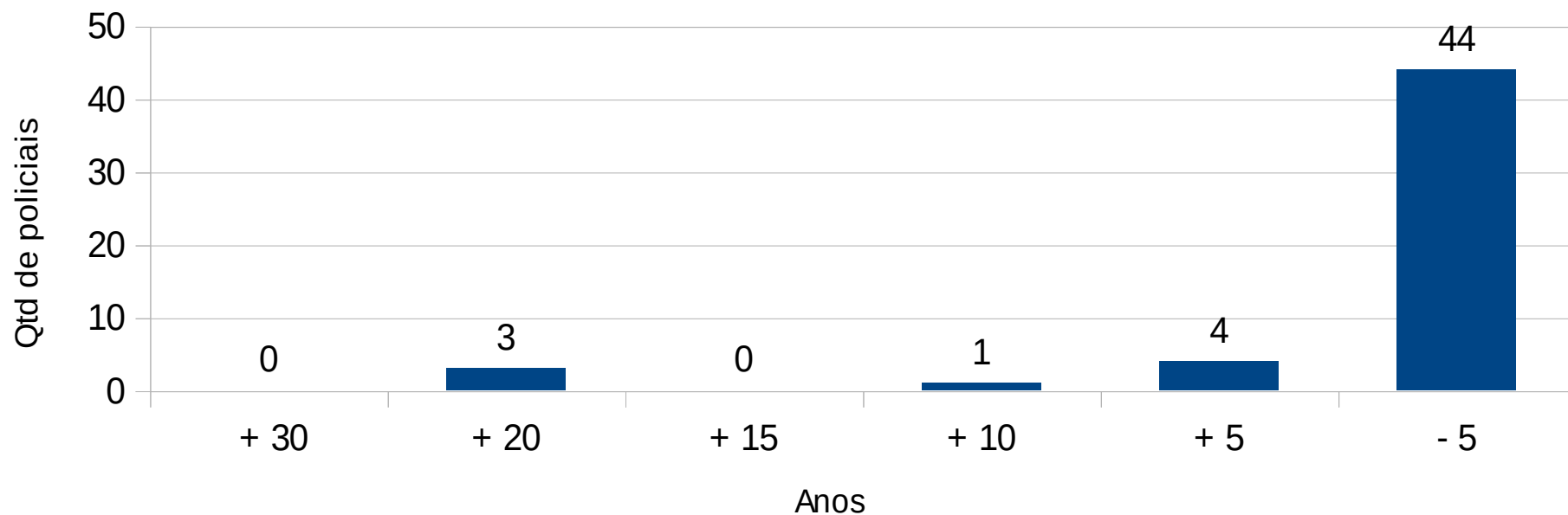
AUDIÊNCIA PÚBLICA – Esvaziamento da PRF no Pará

Anos de serviço do efetivo da 2ª Delegacia



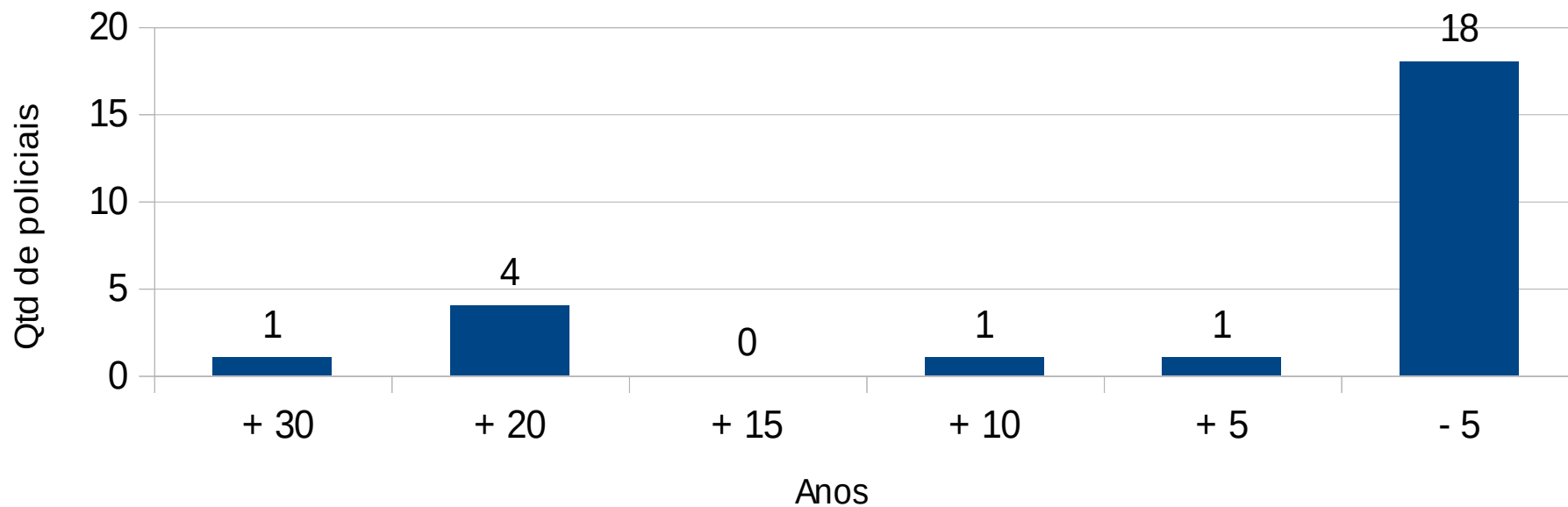
AUDIÊNCIA PÚBLICA – ESVAZIAMENTO DA PRF NO PARÁ

Anos de Serviço do Efetivo da 3ª Delegacia



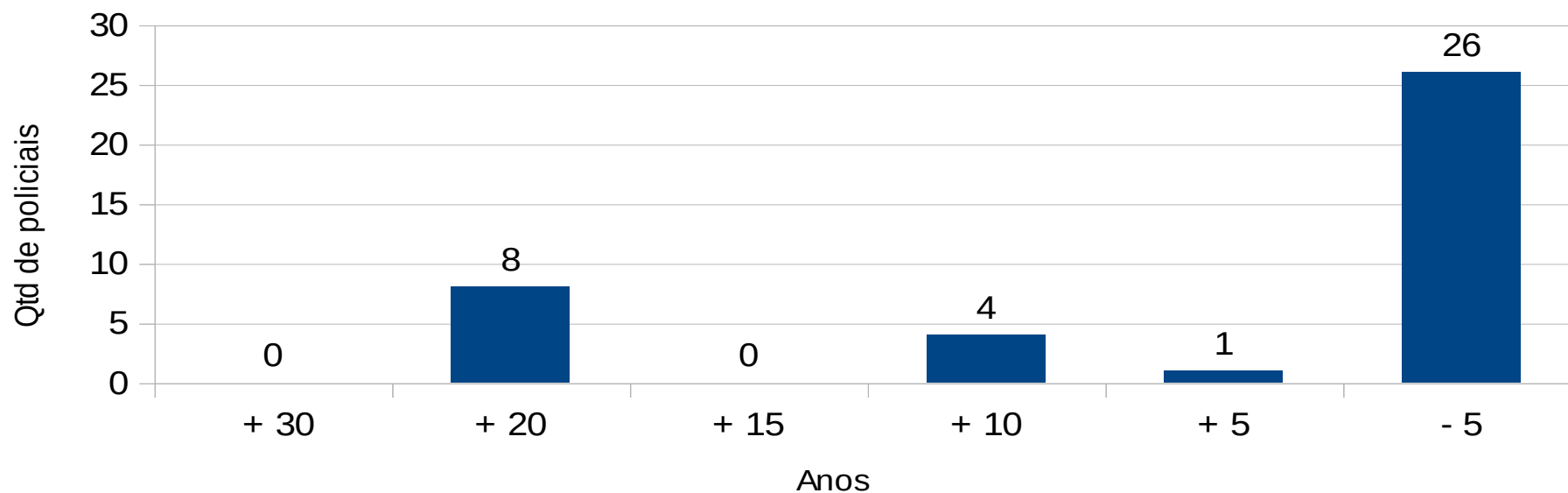
AUDIÊNCIA PÚBLICA – ESVAZIAMENTO DA PRF NO PARÁ

Anos de Serviço do Efetivo da 4ª Delegacia



AUDIÊNCIA PÚBLICA – ESVAZIAMENTO DA PRF NO PARÁ

Anos de Serviço do Efetivo da 5ª Delegacia



AUDIÊNCIA PÚBLICA – ESVAZIAMENTO DA PRF NO PARÁ

Diante do acima exposto, solicitamos a imediata recomposição do efetivo da 19ª SR PRF/PA, assim como a reabertura das 10 Unidades Operacionais que encontram-se fechadas.

Diretoria Executiva do SINPRF-PA/AP.

