

**Comissão de Integração Nacional, Desenvolvimento
Regional e da Amazônia
29 de maio de 2014**

**Conflitos fundiários e agrários pelo modo e
ocupação do uso da terra na região entre os rios
Jari, Paru e Amazonas, no município de Almeirim
no Estado do Pará, envolvendo comunidades
rurais e as empresas Jari Celulose, Papel e
Embalagens S.A e Orsa Florestal S.A.**

**Procedimento Administrativo 001/2013
25 de abril de 2013**

MUNICÍPIO DE ALMEIRIM

Almeirim é o terceiro maior em extensão territorial do Estado do Pará.

Área: 72.960 km²

POPULAÇÃO (2010):

População residente

33.614

População residente rural

13.649

População residente urbana

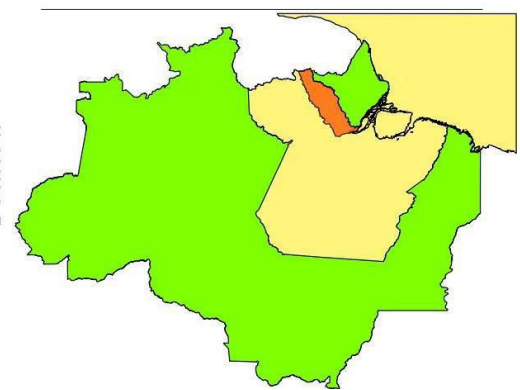
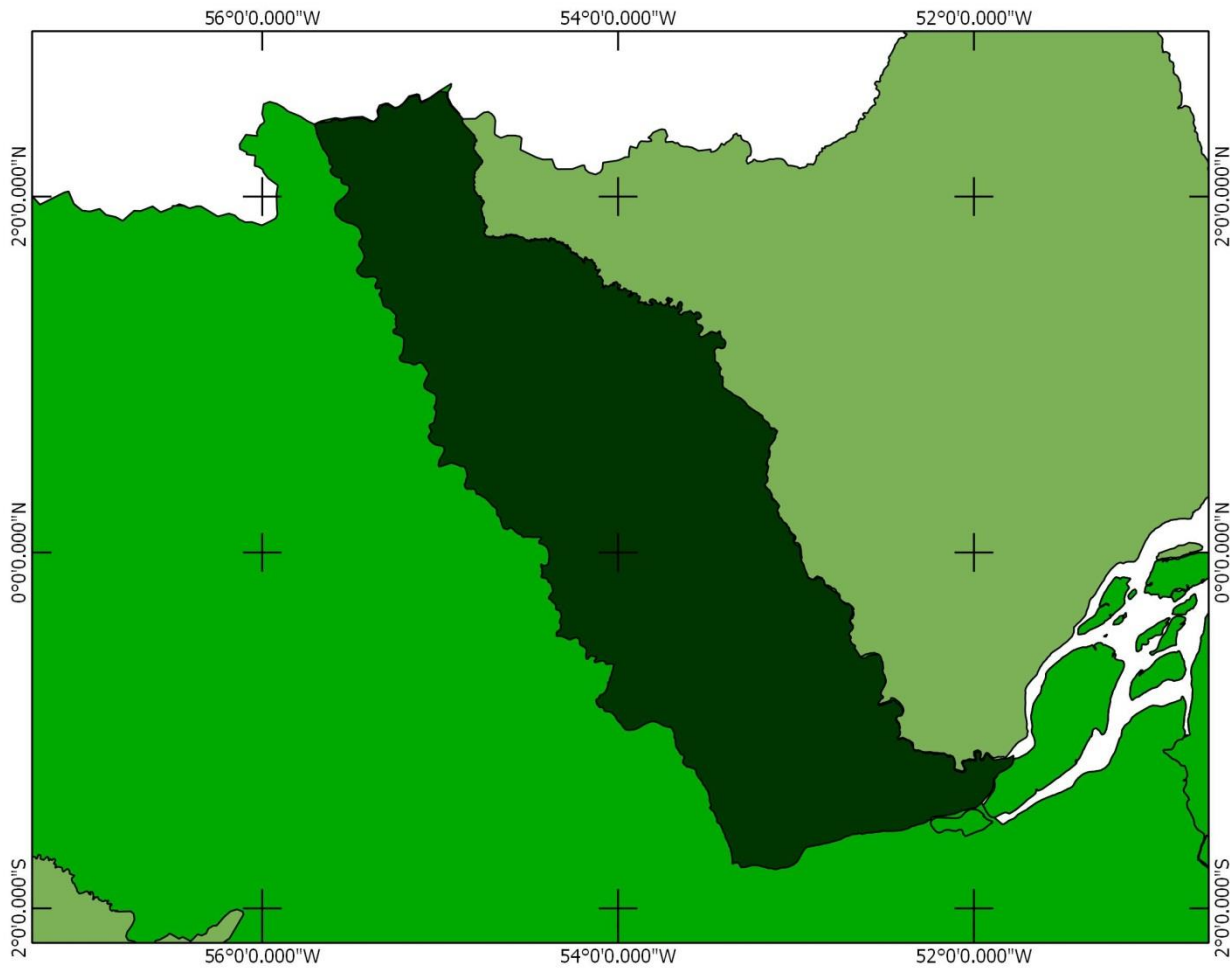
19.965

Fonte: IBGE, Censo Demográfico 2010.

DECRESCIMO DE
POPULAÇÃO



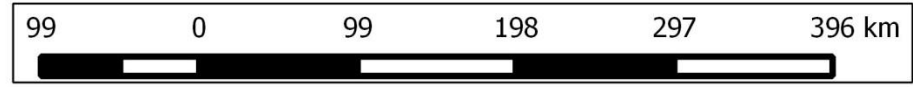
**População estimada
(2013)
33.562 pessoas**



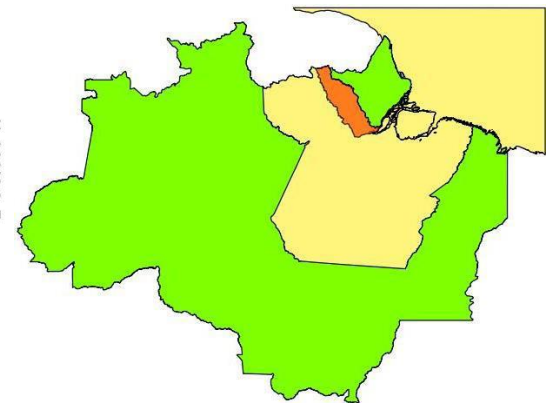
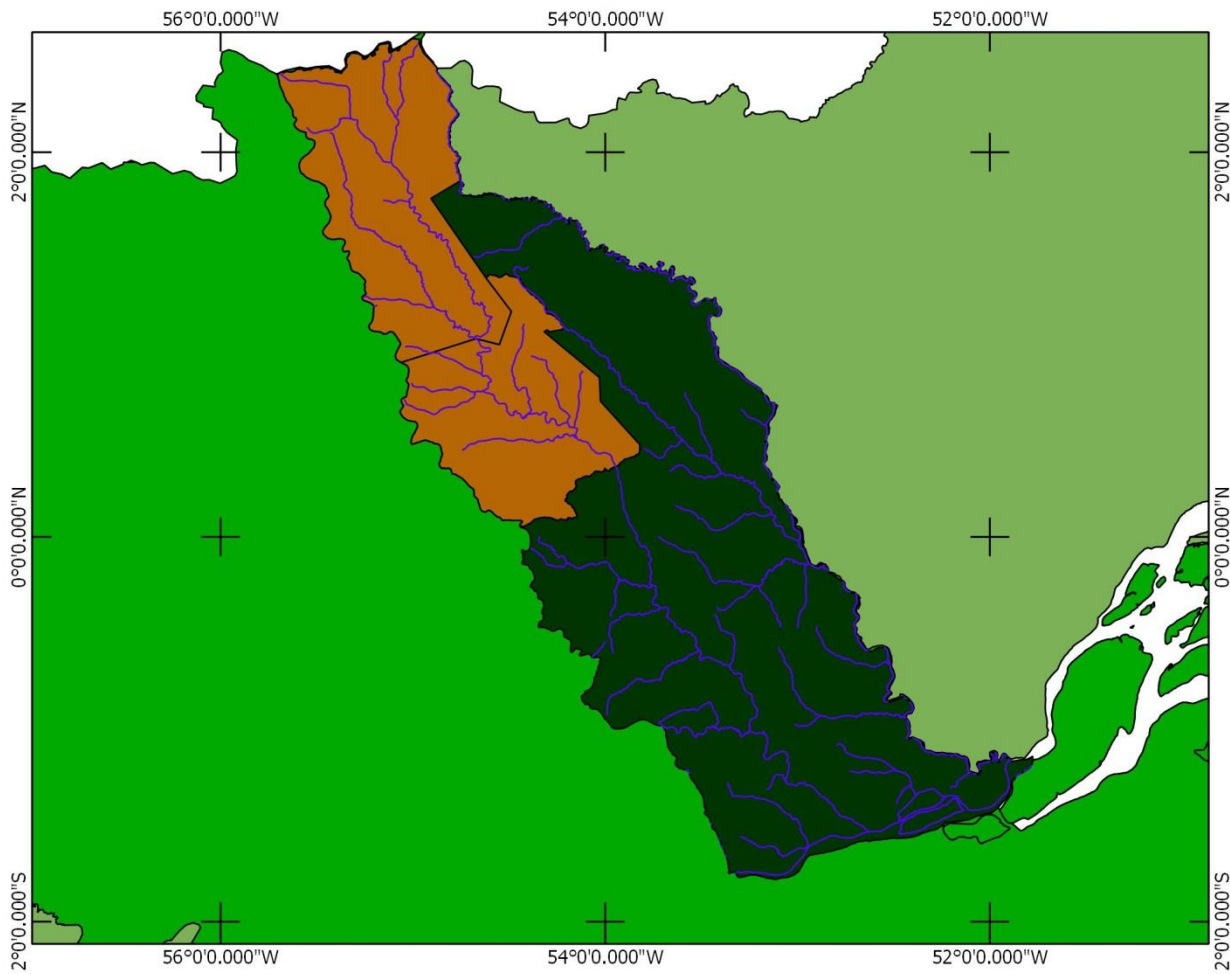
Legenda

- Almeirim - Limite Municipal
- Estado do Pará
- Amazônia Legal

QGIS 2.0.1 - Dufour
GTI/CAO/MPE



Mapa: LIMITE MUNICIPAL DE
ALMEIRIM

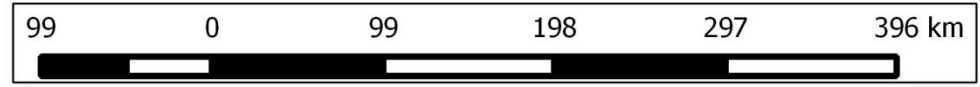


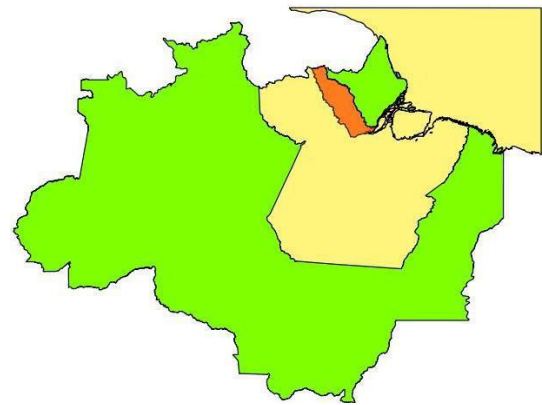
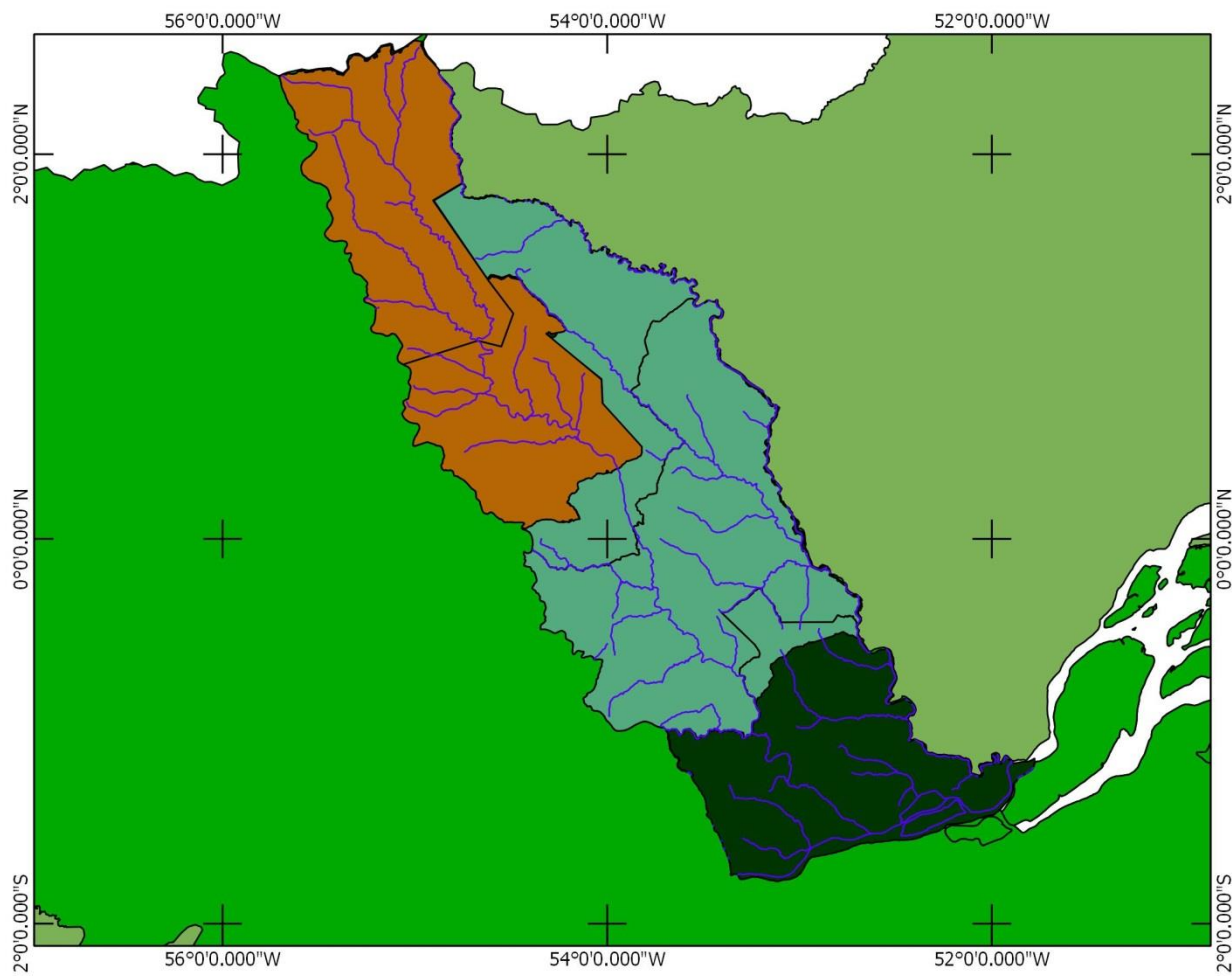
Legenda

- Terras Indígenas
- Limite Municipal de Almeirim
- Estado do Pará
- Amazônia Legal
- Hidrografia Principal

QGIS 2.0.1 - Dufour
GTI/CAO/MPE

Mapa: Territórios Indígenas -
Município de Almeirim



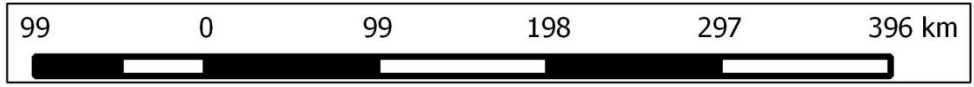


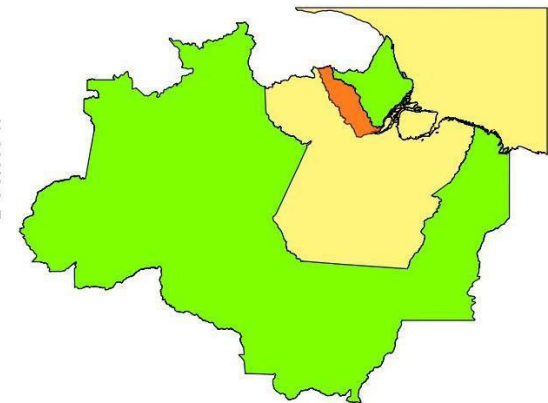
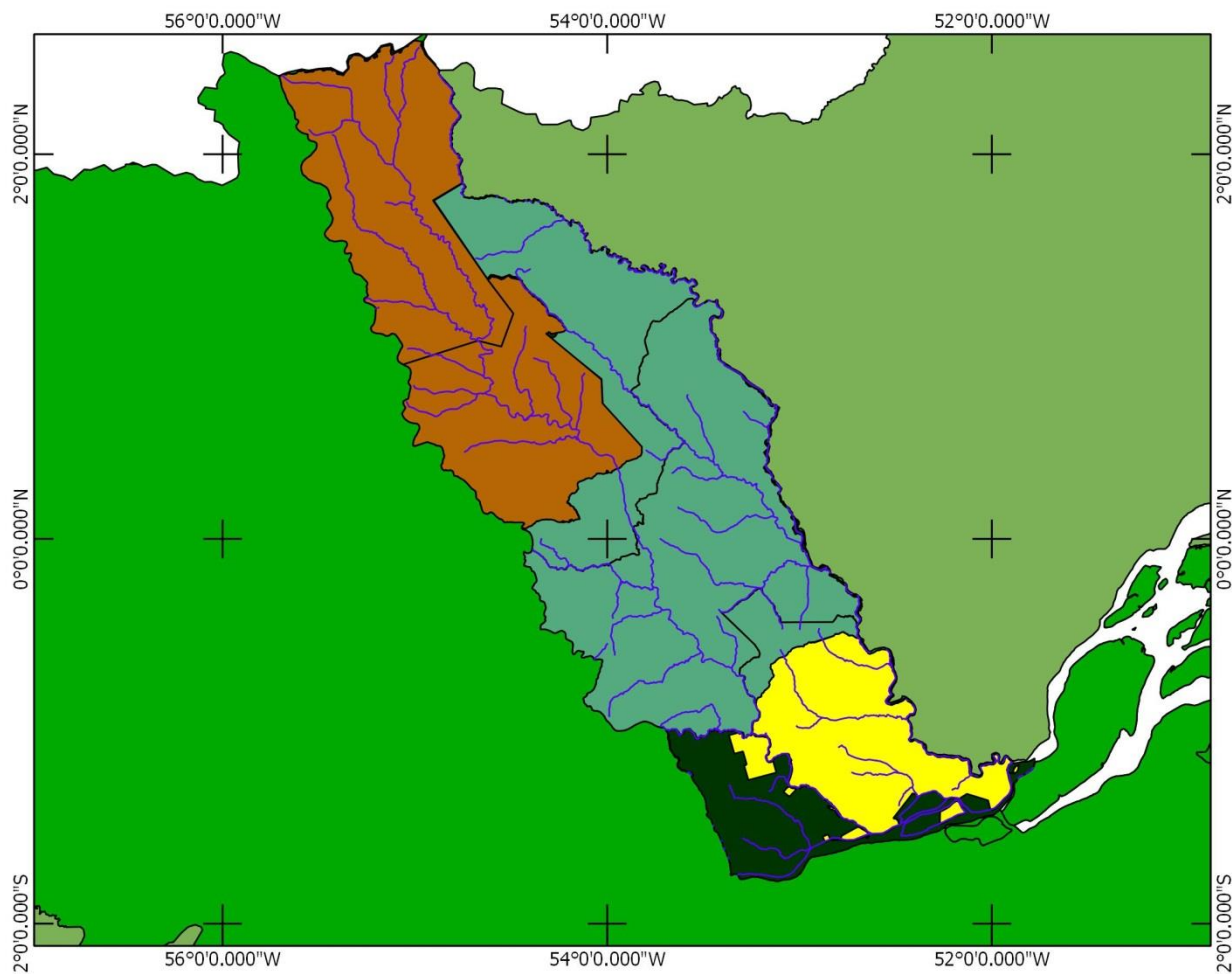
Legenda

- Territórios Indígenas
- Unidades de Conservação (UCs)
- Limite municipal
- Estado do Pará
- Amazônia Legal
- Hidrografia Principal

QGIS 2.0.1 - Dufour
GTI/CAO/MPE

Mapa 2: Territórios Indígenas e Unidades de Conservação- Município de Almeirim

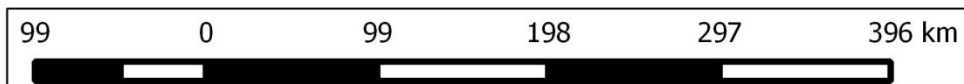




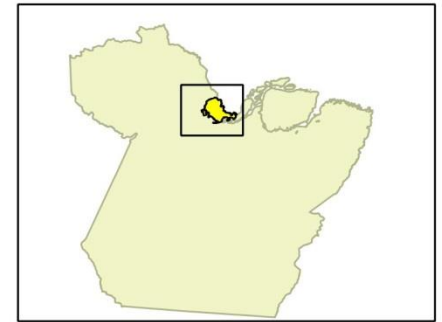
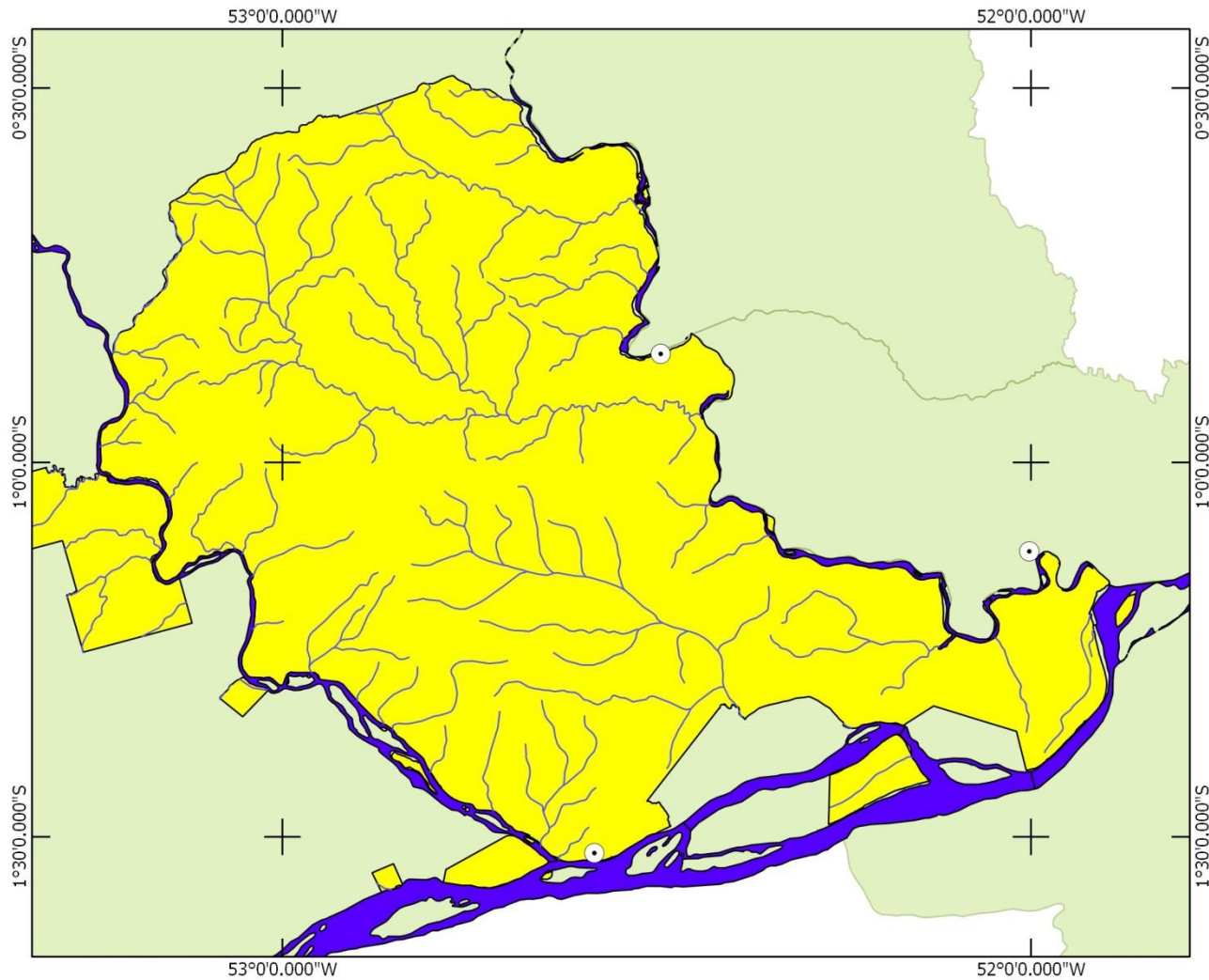
Legenda

- Terras Indígenas (TIs)
- Unidades de Conservação (UCs)
- Terras da Jari Florestal
- Limite Municipal
- Estado do Pará
- Amazônia Legal
- Hidrografia principal

QGIS 2.0.1 - Dufour
GTI/CAO/MPE



Mapa 4: Territórios Indígenas/Unidades de Conservação e as Terras da Jari Florestal - Município de Almeirim

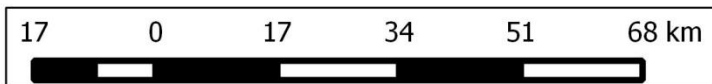


Legenda

- Sede Municipal
- Distrito Monte Dourado
- Jari Celulose/Orsa Florestal
- Municípios (Pará/Amapá)
- Hidrografia principal
- para_sem_oceano

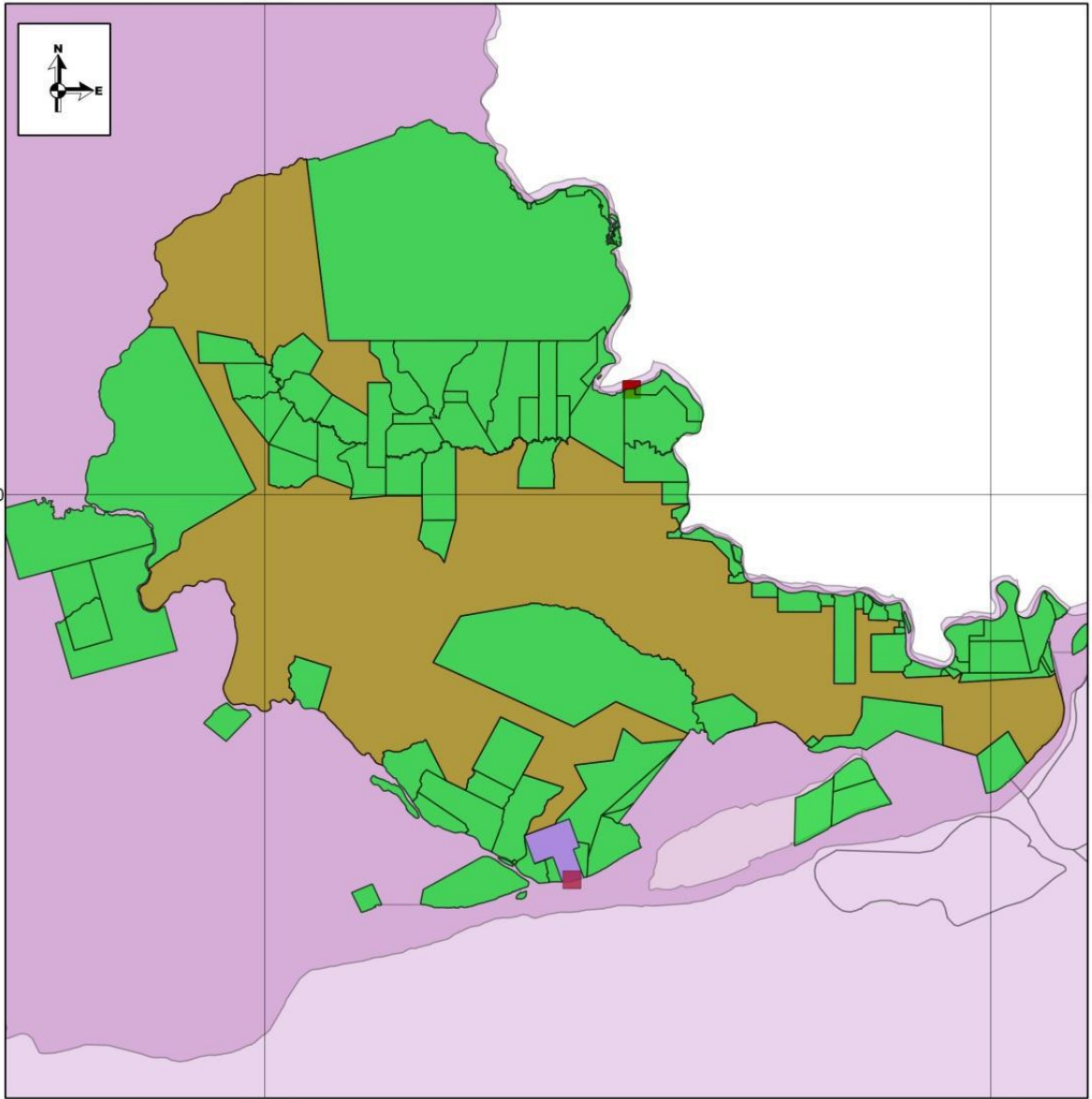
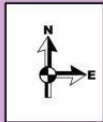
QGIS 2.0.1. - Dufour
GTI/CAO/MPE - PARÁ

MAPA 5 - Jari Celulose, Papel e Embalagens S.A e Orsa Florestal S.A.



-53.000

-52.000



.000

-1.000

-53.000

-52.000

Glebas de Terras sobre posse da Jari
Celulose S/A (sob judice)
com destaque Fazenda Saracura
Almeirim - Para



Legenda

Glebas (Jari I) (1)



Fazenda Saracura (1)



Sede Município - Almeirim (2)



Sede Distrito Monte Dourado (3)



Fontes:
ITERPA (1)
IBGE (2)
GTI/CAO/MPE (3)

Gleba Jari I
916.602
hectares

Software Livre Quantum GIS

GLEBA JARI I → 916.602 HA

ATIVIDADES ECONOMICAS

- **PLANO DE MANEJO FLORESTAL
SUSTENTÁVEL → 456.655,60 HA**

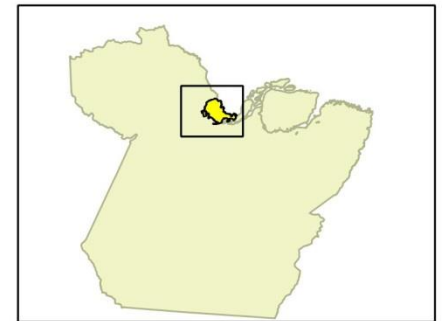
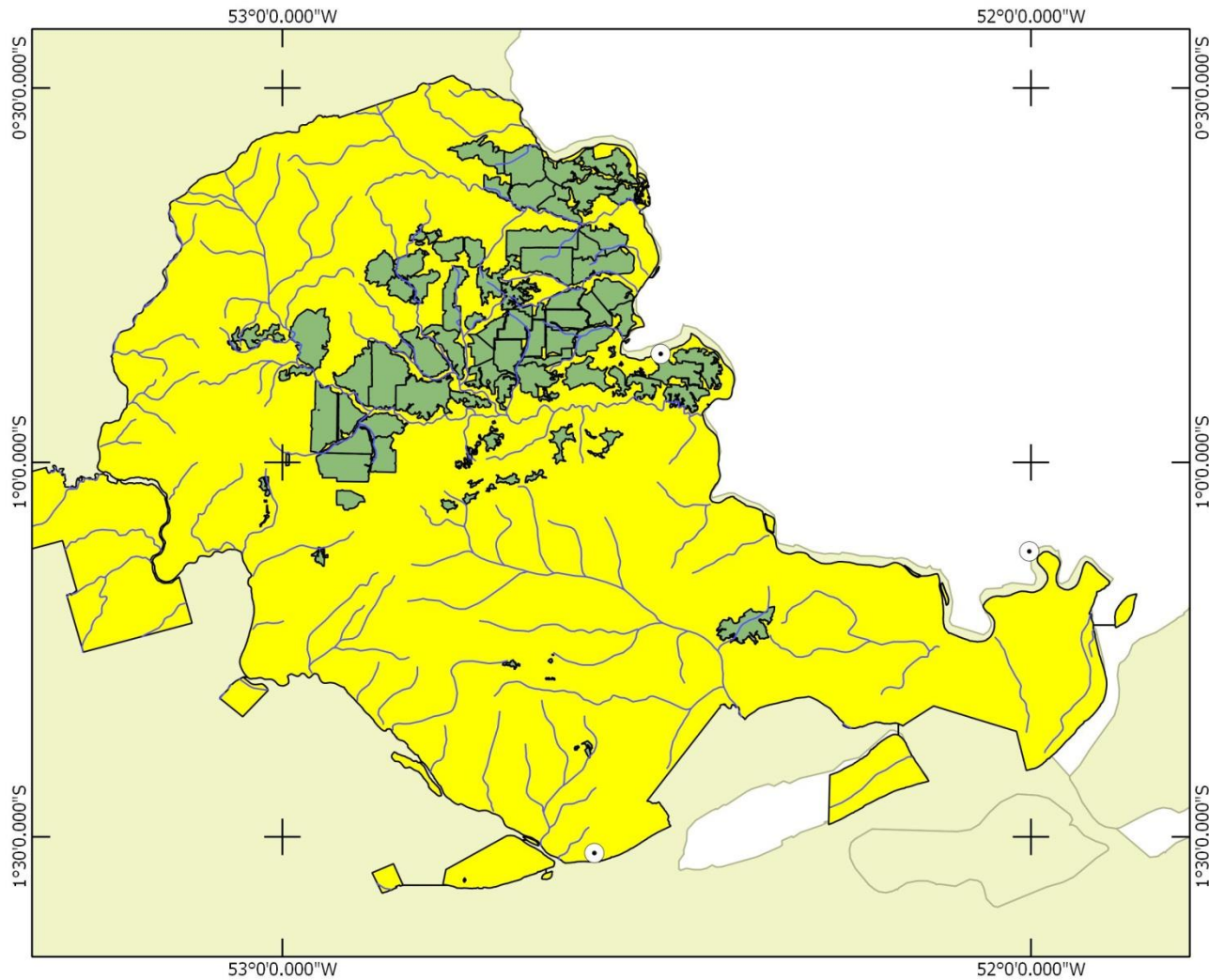
- **CULTIVO DE EUCALIPTO**

→ 52.000 HA JÁ PLANTADOS



FÁBRICA DE CELULOSE PARADA
INVESTIMENTOS EM MUDANÇA DA
MATRIZ DE PRODUÇÃO

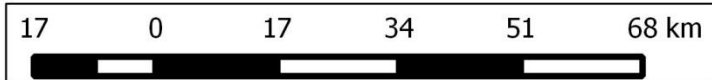




Legenda

- Sede Municipal
- Distrito de Monte Dourado
- Eucalipto
- carjari
- Estado do Pará
- Hidrografia principal

QGIS 2.0.1. - Dufour
GTI/CAO/MPE - PARÁ



MAPA 5 - Plantações de Eucalipto da Jari Celulose, Papel e Embalagens S.A



PLANO DE MANEJO FLORESTAL SUSTENTÁVEL

- Alta qualidade técnica
- Não verticaliza a produção

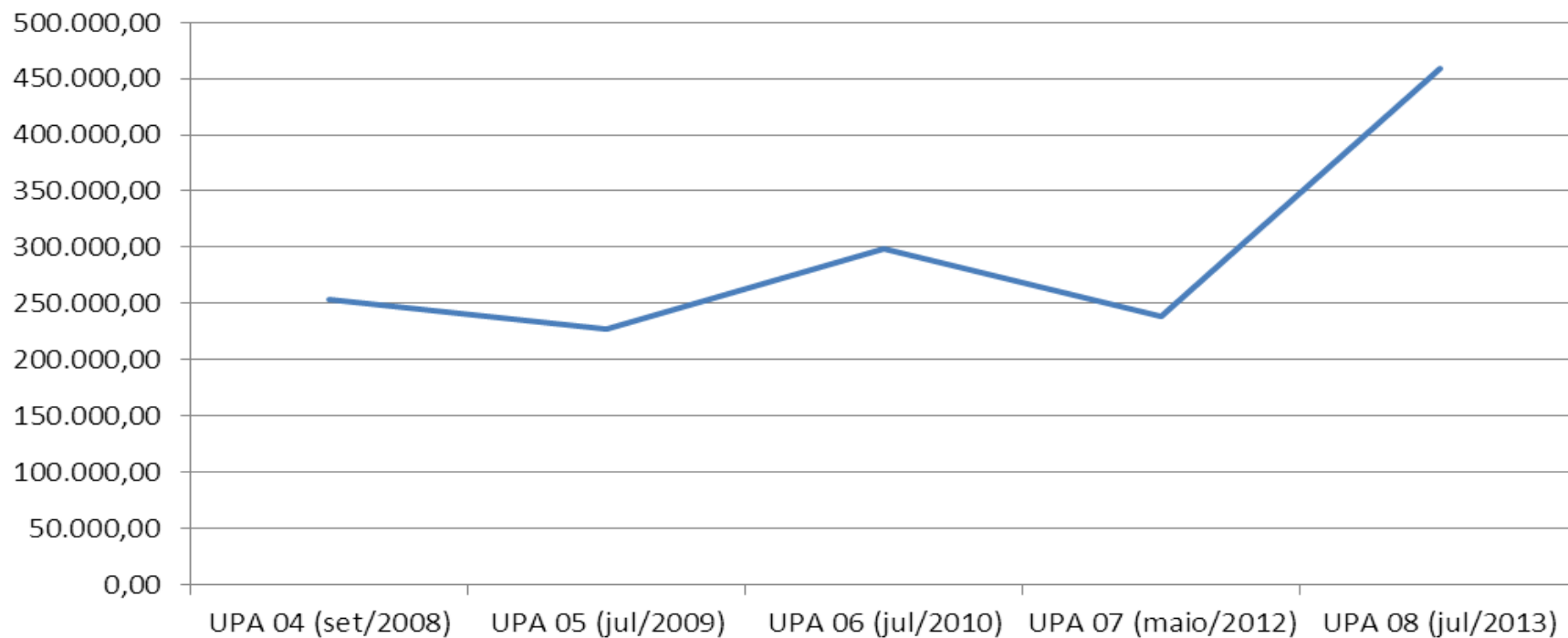


ESTADO DO PARÁ
MINISTÉRIO PÚBLICO
7ª Promotoria de Justiça de Santarém
Região Agrária de Santarém

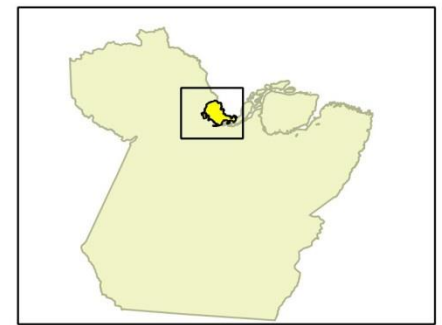
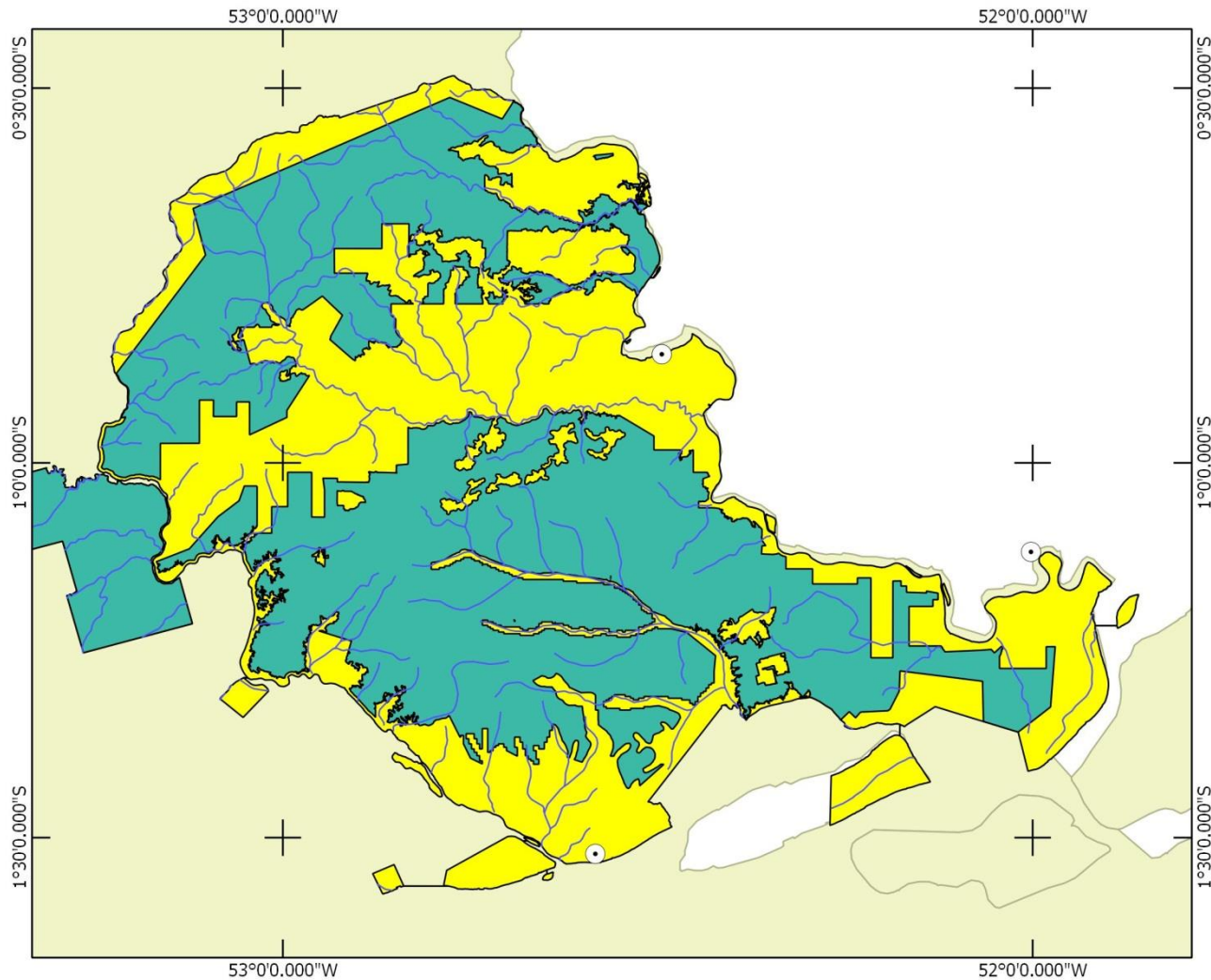
Tabela 1 - Autorização para exploração florestal - Orsa Florestal S.A.

Produto/Unidade de Produção Anual	UPA 05 (jul/2009)	UPA 06 (jul/2010)	UPA 07 (maio/2012)	UPA 08 (jul/2013)	TOTAL
Resíduos Florestais (st)			321.258,51	603.218,45	924.476,96
Toras de Madeira Nativa (m ³)	227.854,97	298.611,62	237.969,26	458.992,28	1.223.428,13
Toretas (m ³)			23.796,91	56.846,69	80.643,60
Fonte: SEMA (PA)					

Autorização para exploração florestal - Orsa Florestal S.A.
Toras de Madeira Nativa (m³)
Fonte Sema/Pará



Produto/Unidade de Produção Anual	UPA 04 (set/2008)	UPA 05 (jul/2009)	UPA 06 (jul/2010)	UPA 07 (maio/2012)	UPA 08 (jul/2013)
Toras de Madeira Nativa (m ³)	253.876,81	227.854,97	298.611,62	237.969,26	458.992,28

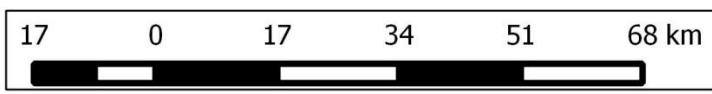


Legenda

- Sede Municipal
- Distrito de Monte Dourado
- Área de Manejo Florestal
- Gleba Jari I
- Estado do Pará
- Hidrografia principal

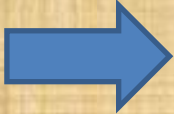
QGIS 2.0.1. - Dufour
GTI/CAO/MPE - PARÁ

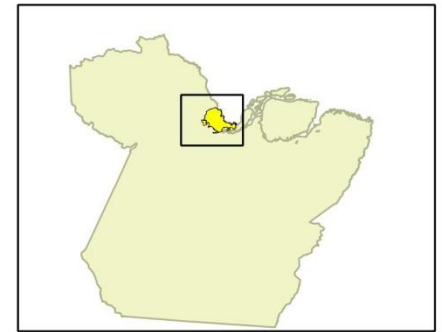
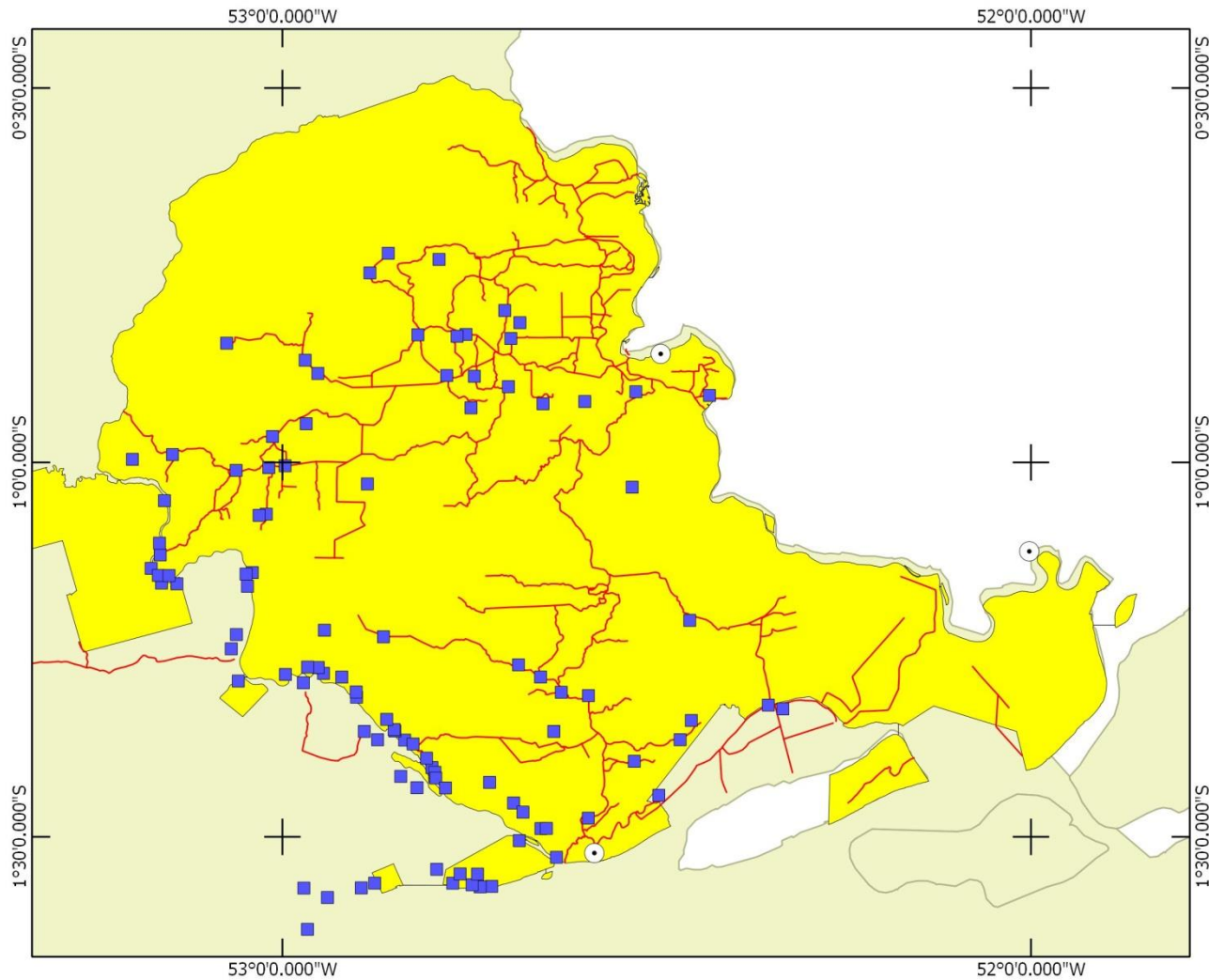
MAPA 6 - Plano de Manejo Florestal Sustentável - Orsa Florestal S.A.



GLEBA JARI I

AS COMUNIDADES TRADICIONAIS

 Das 150 comunidades
98 comunidades a empresa
reconhece



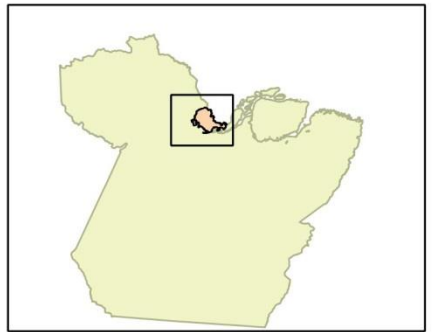
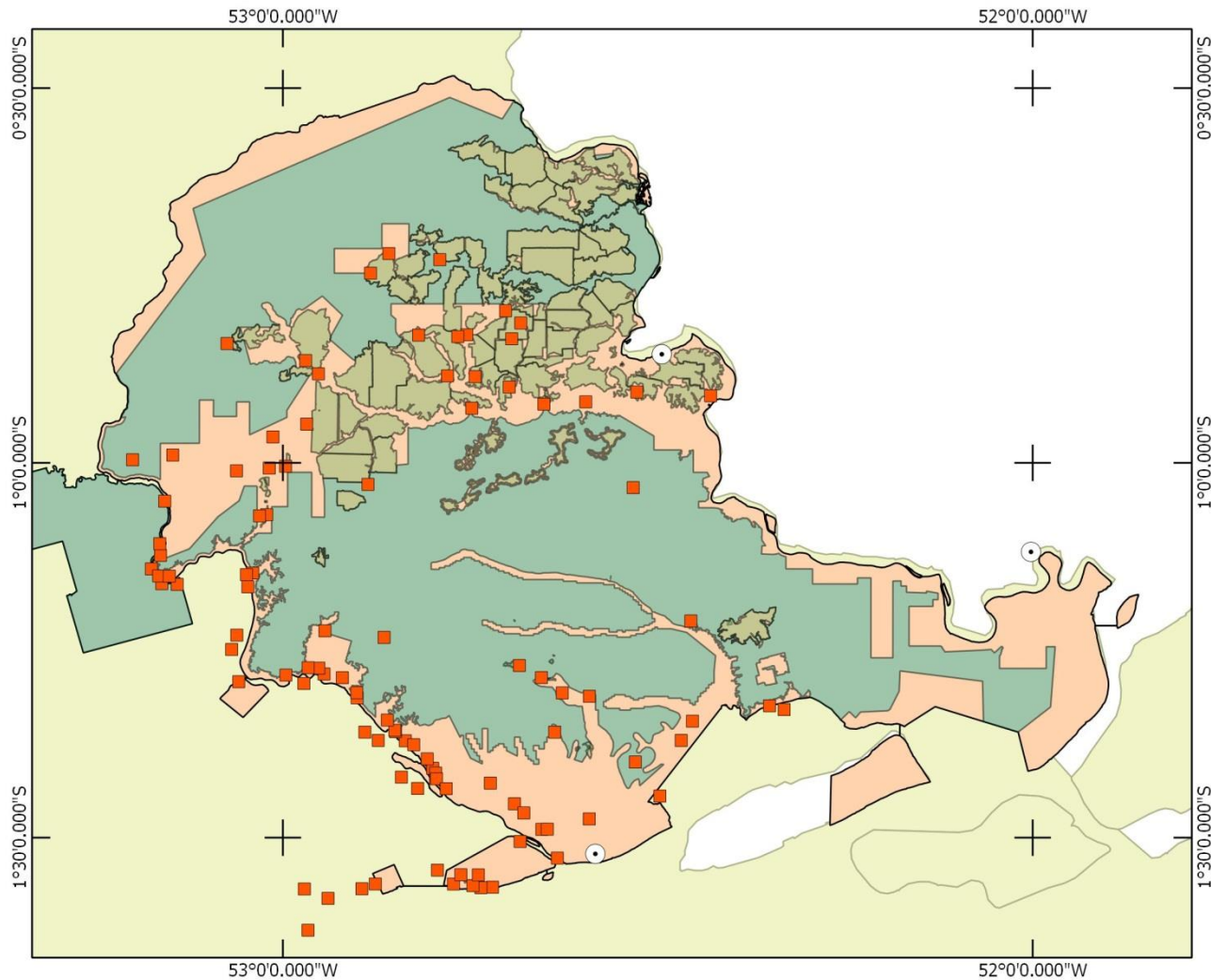
Legenda

- Sede Municipal
- Distrito de Monte Dourado
- Comunidades e Vilas
- comunidades_inter_gbJari
- Eucalipto
- PMFS
- Gleba Jari I

QGIS 2.0.1. - Dufour
GTI/CAO/MPE - PARÁ

MAPA 9 - Vilas e Comunidades inseridas no interior da Gleba Jari I





Legenda

- Sede Municipal
- Distrito de Monte Dourado
- Comunidades e Vilas
- comunidades_inter_gbJari
- Eucalipto
- PMFS
- Gleba Jari I

QGIS 2.0.1. - Dufour
GTI/CAO/MPE - PARÁ

MAPA 9 - Vilas e Comunidades inseridas no interior da Gleba Jari I (PMFS e Eucalipto)





ESTADO DO PARÁ
MINISTÉRIO PÚBLICO
7ª Promotoria de Justiça de Santarém
Região Agrária de Santarém

Períodos históricos

Final do Século XIX a
primeira metade do Século XX – ---- Era do Coronel José Júlio

1948-1967 - ----- Era dos Portugueses

1967 – 1980 - ----- Era Ludwig: 1967 – 1980

1980 – 2000 - ----- Era dos brasileiros

2000 aos dias atuais - ----- Grupo Jari/Orsa

Visita da Promotora na área de conflito, 11 a 13 de novembro, 2013





ESTADO DO PARÁ
MINISTÉRIO PÚBLICO
7ª Promotoria de Justiça de Santarém
Região Agrária de Santarém



Audiências Públicas – Monte Dourado e Almeirim, 26 e 27 de dezembro de 2013.



ESTADO DO PARÁ
MINISTÉRIO PÚBLICO
7ª Promotoria de Justiça de Santarém
Região Agrária de Santarém



Audiência Pública na ALEPA, 17 de dezembro de 2013.



ESTADO DO PARÁ
MINISTÉRIO PÚBLICO
7ª Promotoria de Justiça de Santarém
Região Agrária de Santarém

Conflito Agrário e Fundiário
Jari e Orsa Florestal x Comunidades

Plano de Manejo

Regularização Fundiária
das comunidades e
agricultores

Agrotóxico

Exploração Ilegal de
Madeira (margem direita do
rio Paru)

FSC
Forest Stewardship
Council

Cadeia dominial da
Gleba Jari I

Vilas Urbanas e Rurais
Regularização

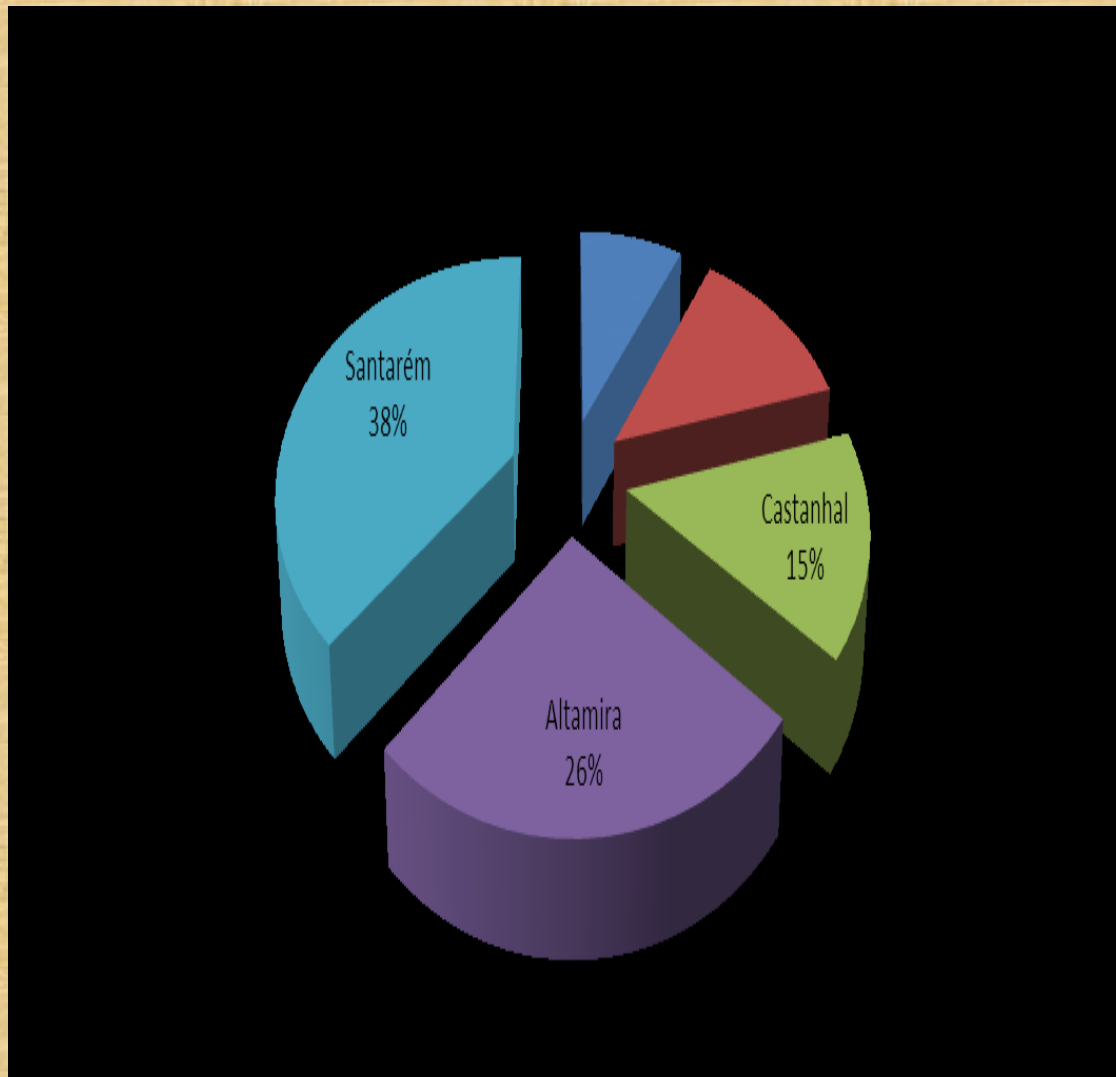
Total de Comunidades Envolvidas no Conflito: 153

Total de pessoas envolvidas no conflito: 15.000 aproximadamente

Promotoria de Justiça de Santarém Região Agrária de Santarém

Município Tamanho em (Km2)

Alenquer	22.275
Almeirim	72.969
Aveiro	17.094
Belterra	4.404
Curuá	1.430
Faro	11.794
Itaituba	62.096
Jacareacanga	53.409
Juruti	8.307
Monte Alegre	21.701
Novo Progresso	38.183
Óbidos	28.043
Oriximiná	107.778
Prainha	12.600
Rurópolis	7.025
Santarém	22.876
Terra Santa	1.900
Trairão	11.996
Total	505.880



Fonte: MPE/2012 Tabela 1. Região Agrária de Santarém

ESTADO DO PARÁ
MINISTÉRIO PÚBLICO
7ª Promotoria de Justiça de Santarém
Região Agrária de Santarém

IONE MISSAE DA SILVA NAKAMURA
Promotora de Justiça Agrária de Santarém
7ª Promotoria de Justiça de Santarém
Av. 15 de Agosto, 120 - Centro
68.005-300 – Santarém – Pará
Telefone: (93) 3523-2675, 3523-1088 e 3523-2678
<ione@mp.pa.gov.br>