



# *Evolução da Carga Tributária Bruta*

*1990 – 2009*

*Setembro de 2010*

Os **INFORMATIVOS ECONÔMICOS** da Secretaria de Política Econômica (SPE) são elaborados a partir de dados de conhecimento público, cujas fontes primárias são instituições autônomas, públicas ou privadas.

O objetivo é organizar informações de conhecimento público para ampliar o entendimento sobre a economia brasileira.

O conteúdo deste material é meramente informativo, não possuindo caráter prospectivo, nem delimitando as ações de política econômica adotadas pelo Ministério da Fazenda.



## ESTRUTURA

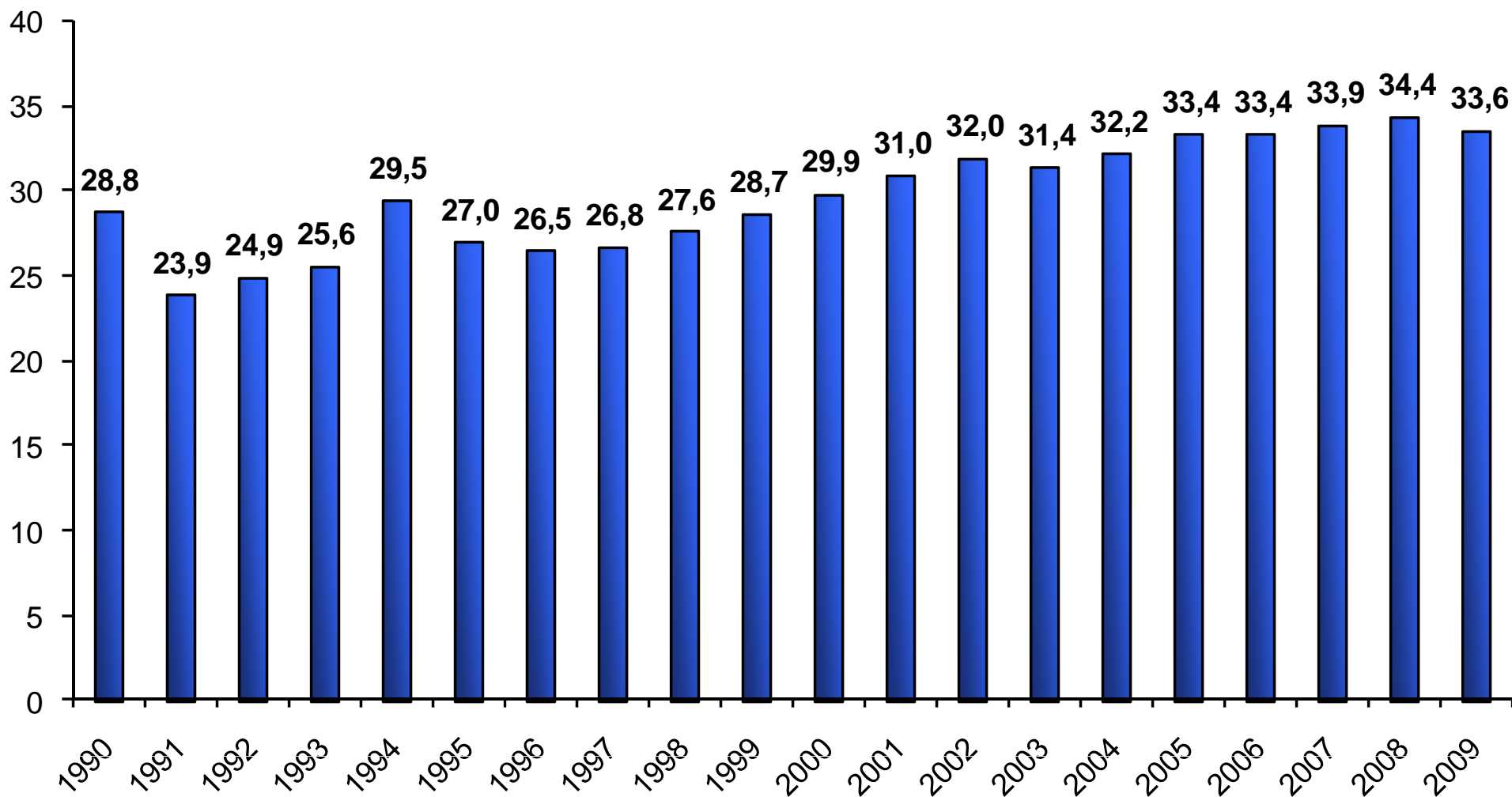
1. Quadro Geral
2. Evolução da Carga Federal
3. Evolução da Carga Estadual
4. Evolução da Carga Municipal
5. Contribuições para a Previdência dos Servidores Públicos



# QUADRO GERAL



## CARGA TRIBUTÁRIA TOTAL (em % do PIB)

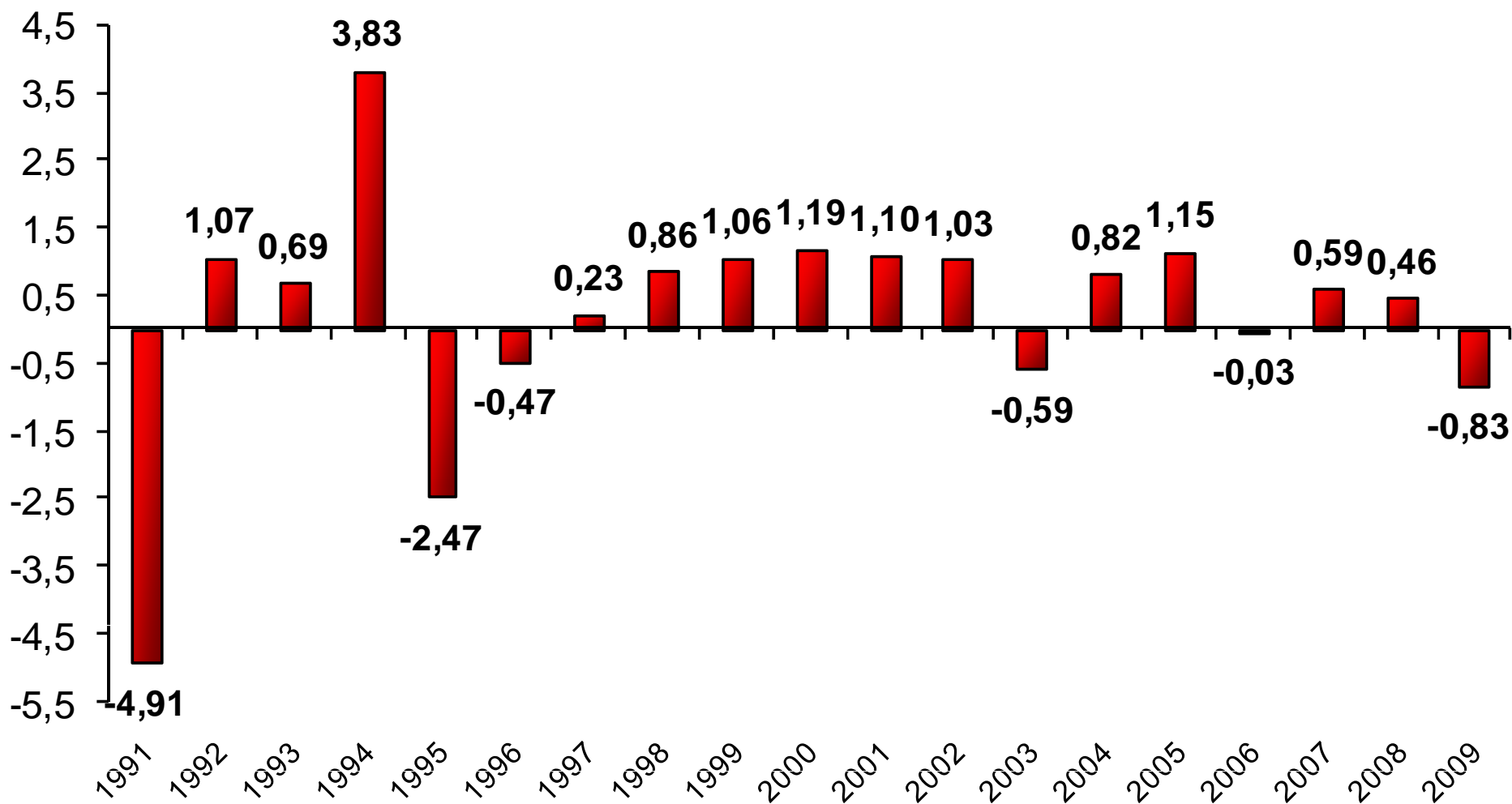


Fonte: RFB

Elaboração: MF/SPE.



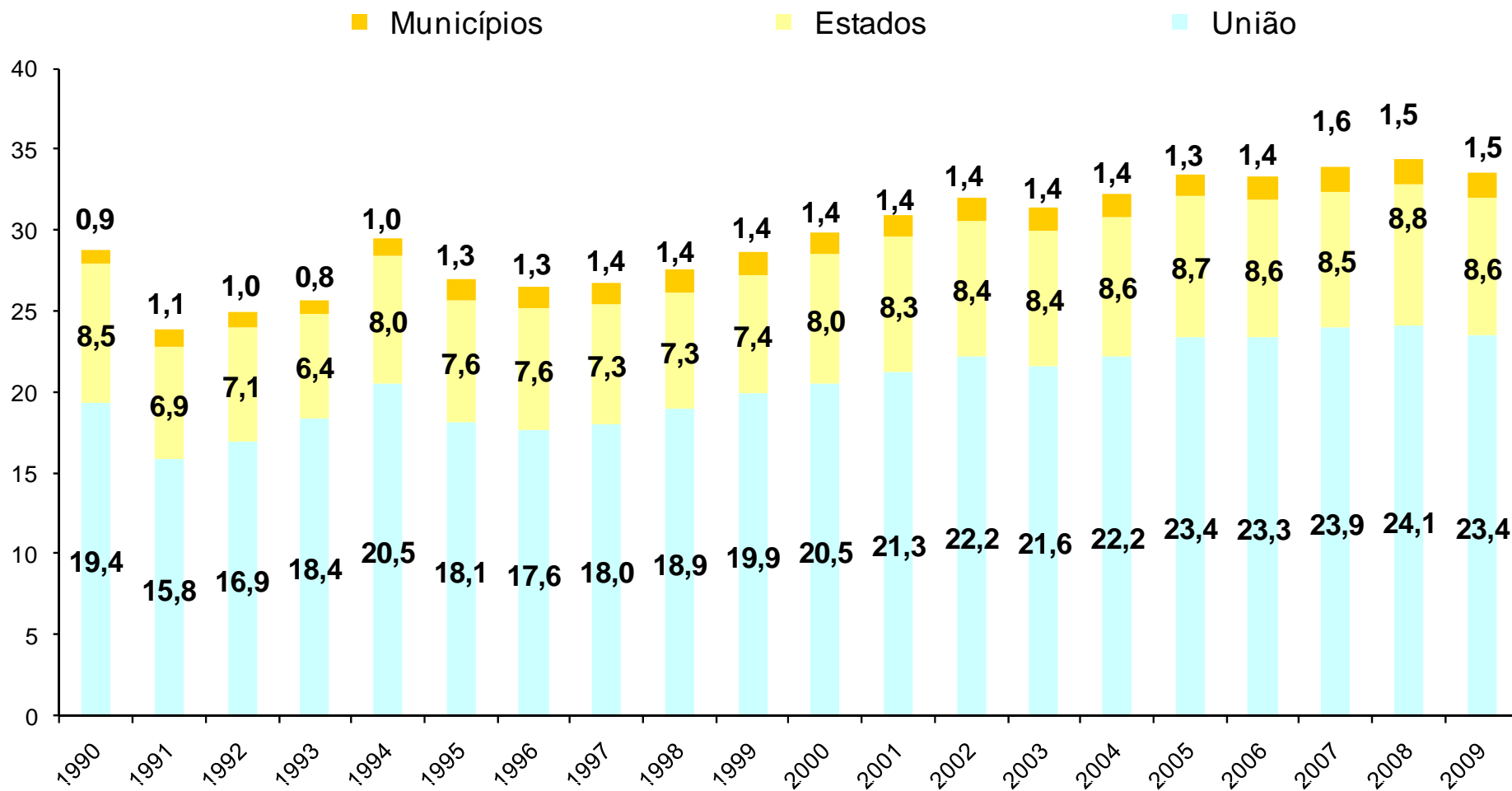
## VARIAÇÃO DA CARGA TRIBUTÁRIA TOTAL (em pontos percentuais do PIB)





# CARGA TRIBUTÁRIA BRUTA

(em % do PIB - por esfera de Governo)

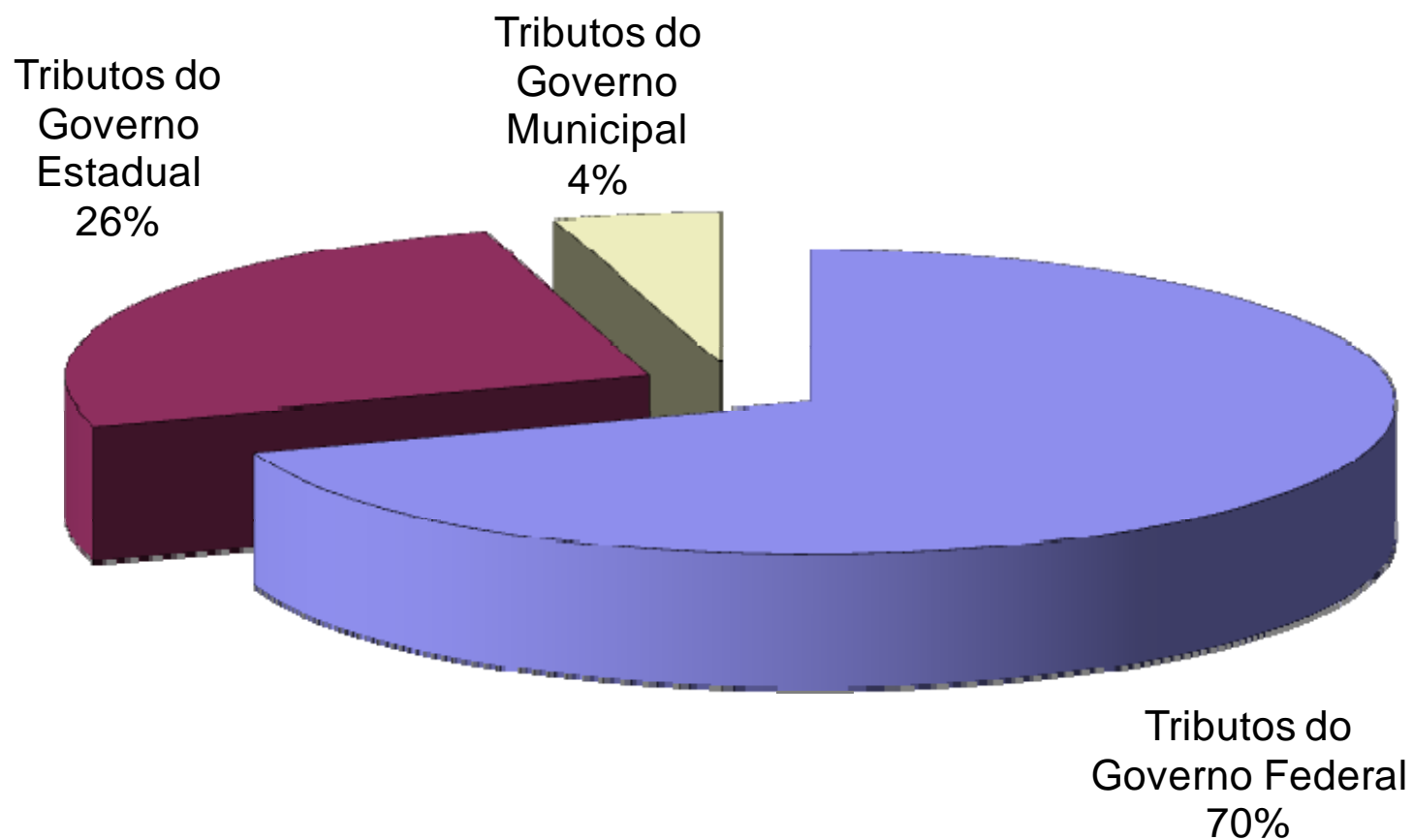


Fonte: RFB

Elaboração: MF/SPE.



## COMPOSIÇÃO DA CARGA TOTAL EM 2009



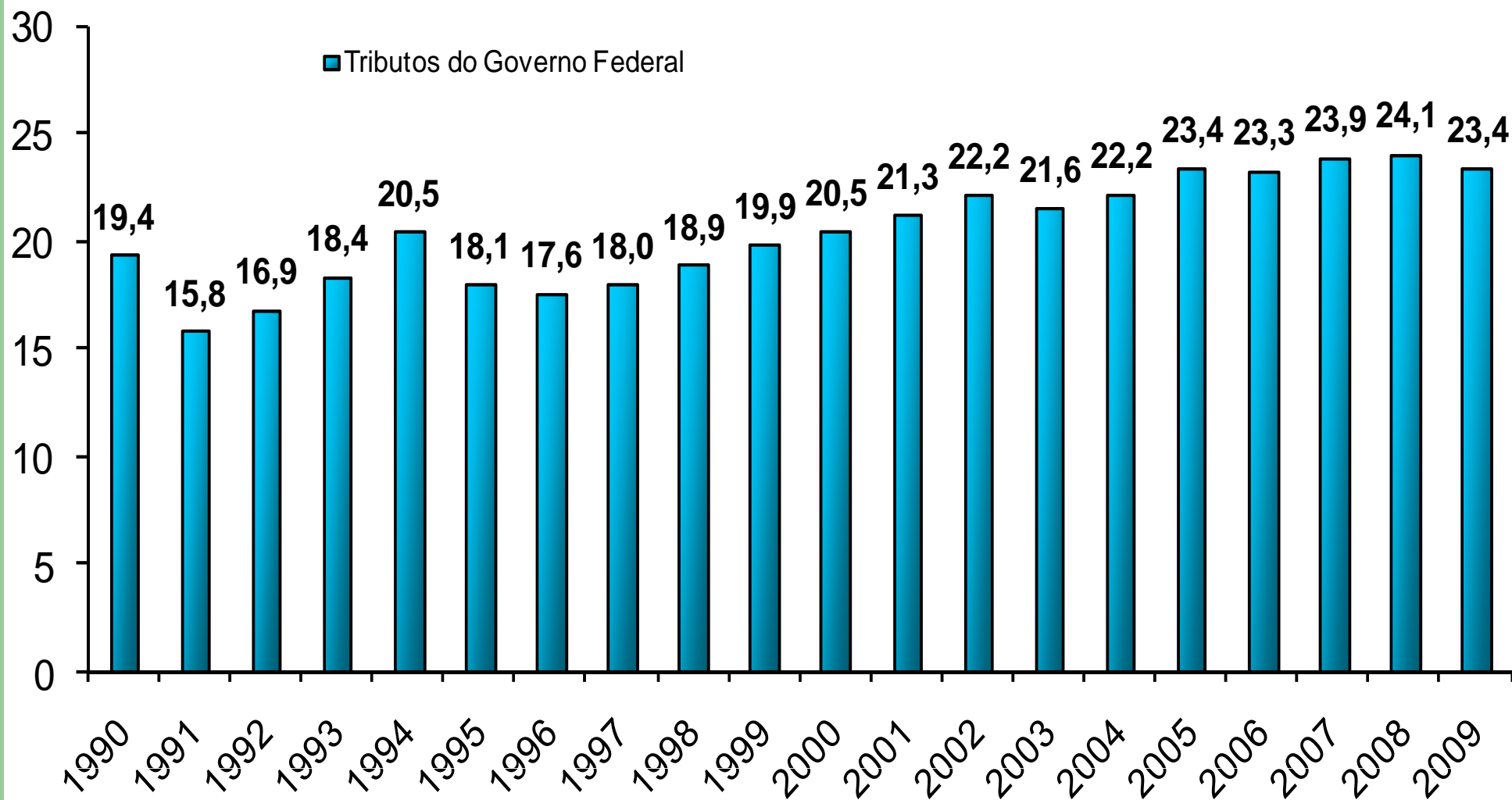


# EVOLUÇÃO DA CARGA TRIBUTÁRIA FEDERAL





## CARGA TRIBUTÁRIA DA UNIÃO (em % do PIB)



Fonte: RFB

Elaboração: MF/SPE.



## COMPOSIÇÃO DA CARGA TRIBUTÁRIA DA UNIÃO (em 2009)

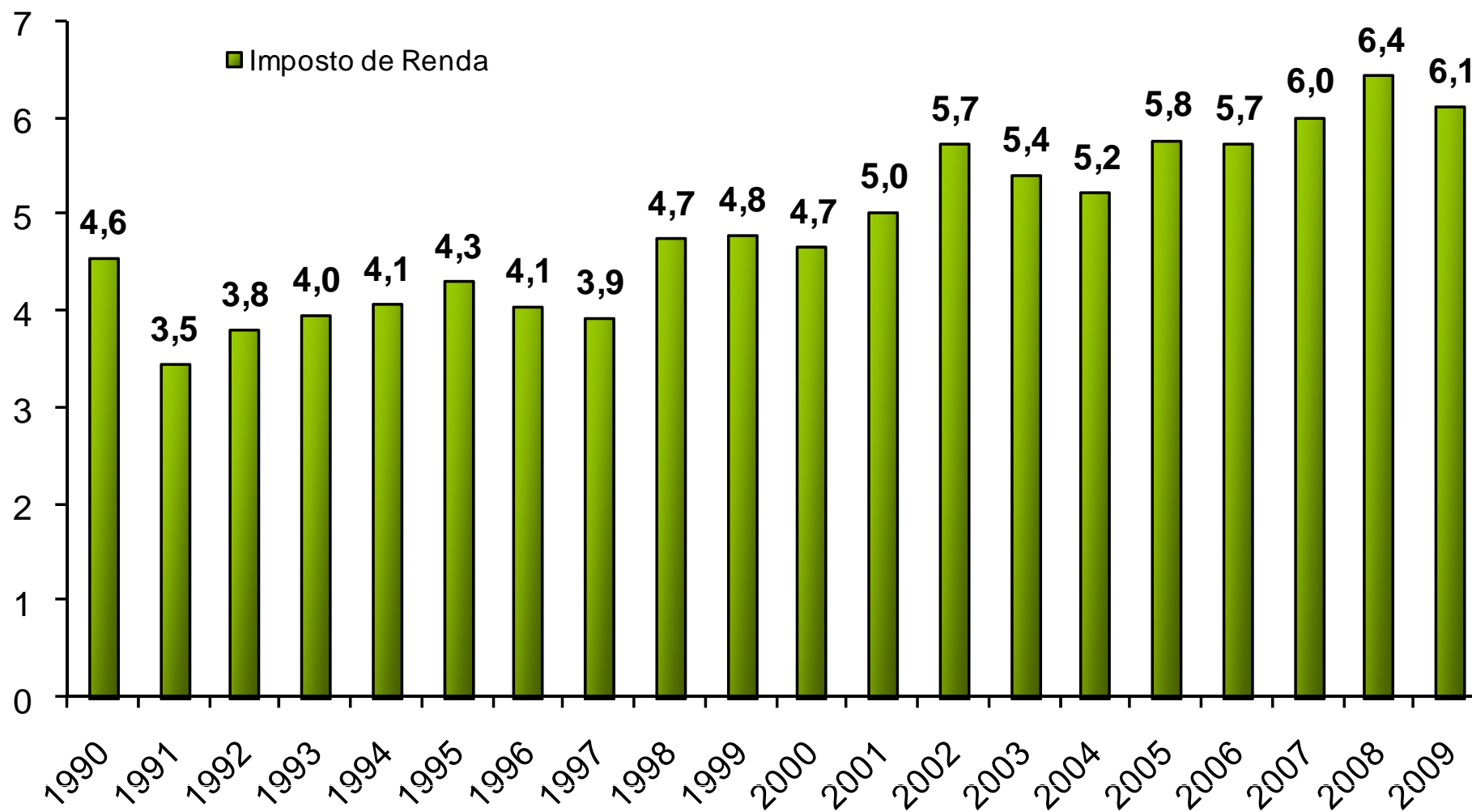
Item	Participação
Imposto de Renda	26,1%
Imposto sobre Produtos Industrializados	3,8%
Imposto sobre Operações Financeiras	2,6%
Outras Receitas do Orçamento Fiscal*	3,4%
Contribuição para a Previdência Social	24,7%
Cofins	15,7%
IPMF-CPMF	0,0%
Contribuição Social sobre o Lucro Líquido	5,9%
Contribuição para o PIS-PASEP	4,2%
Previdência do Servidor Público	2,5%
Outras Contribuições Sociais	0,3%
Contribuição para o FGTS	7,4%
Outras Receitas da União**	3,3%
Total	100,0%

\* Impostos sobre comércio exterior, imposto territorial rural, taxas federais e outras receitas do orçamento fiscal

\*\* CIDE, Contribuições Econômicas e Salário Educação, e Sistema S

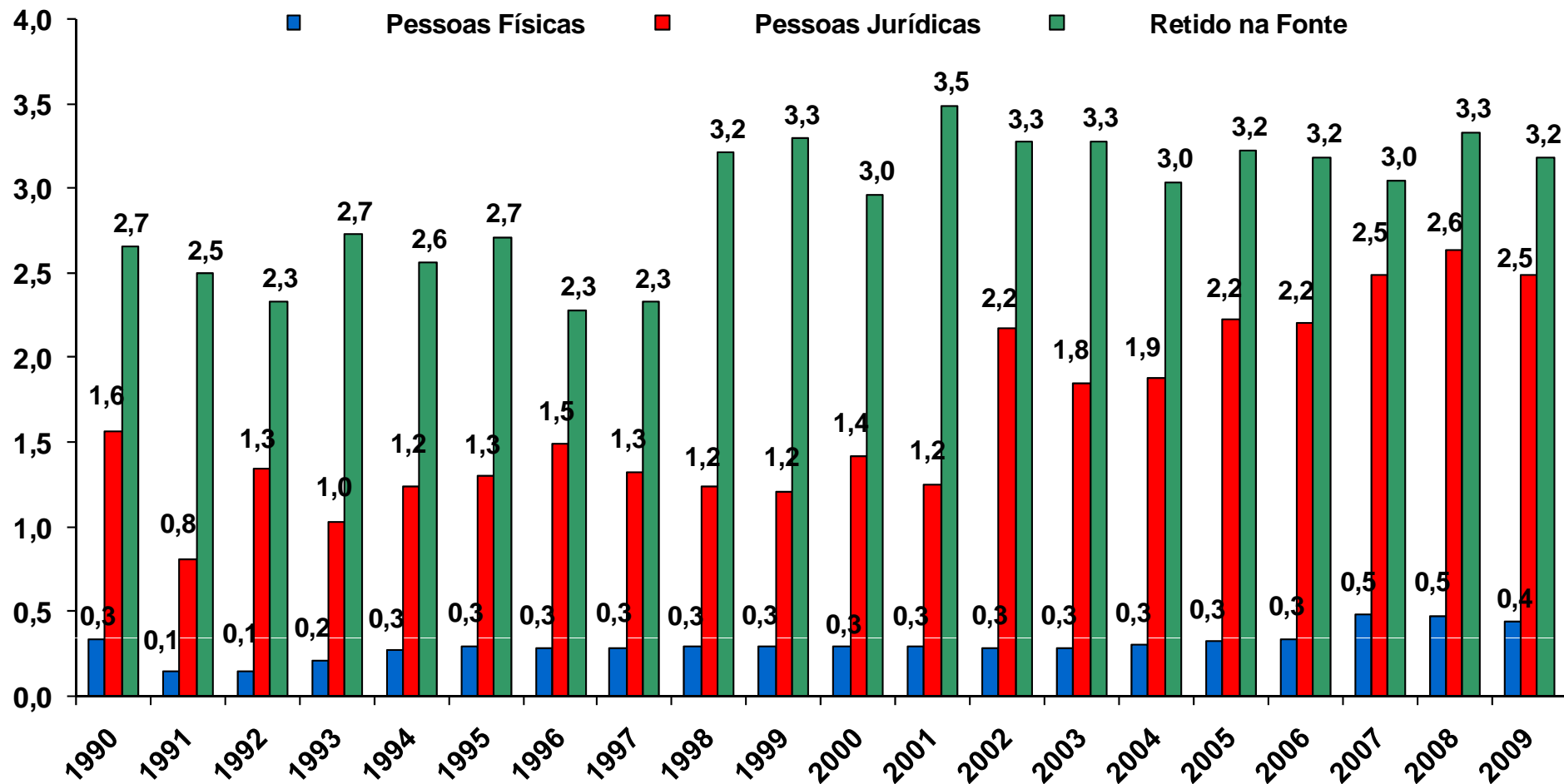


## CARGA TRIBUTÁRIA DA UNIÃO (em % do PIB)



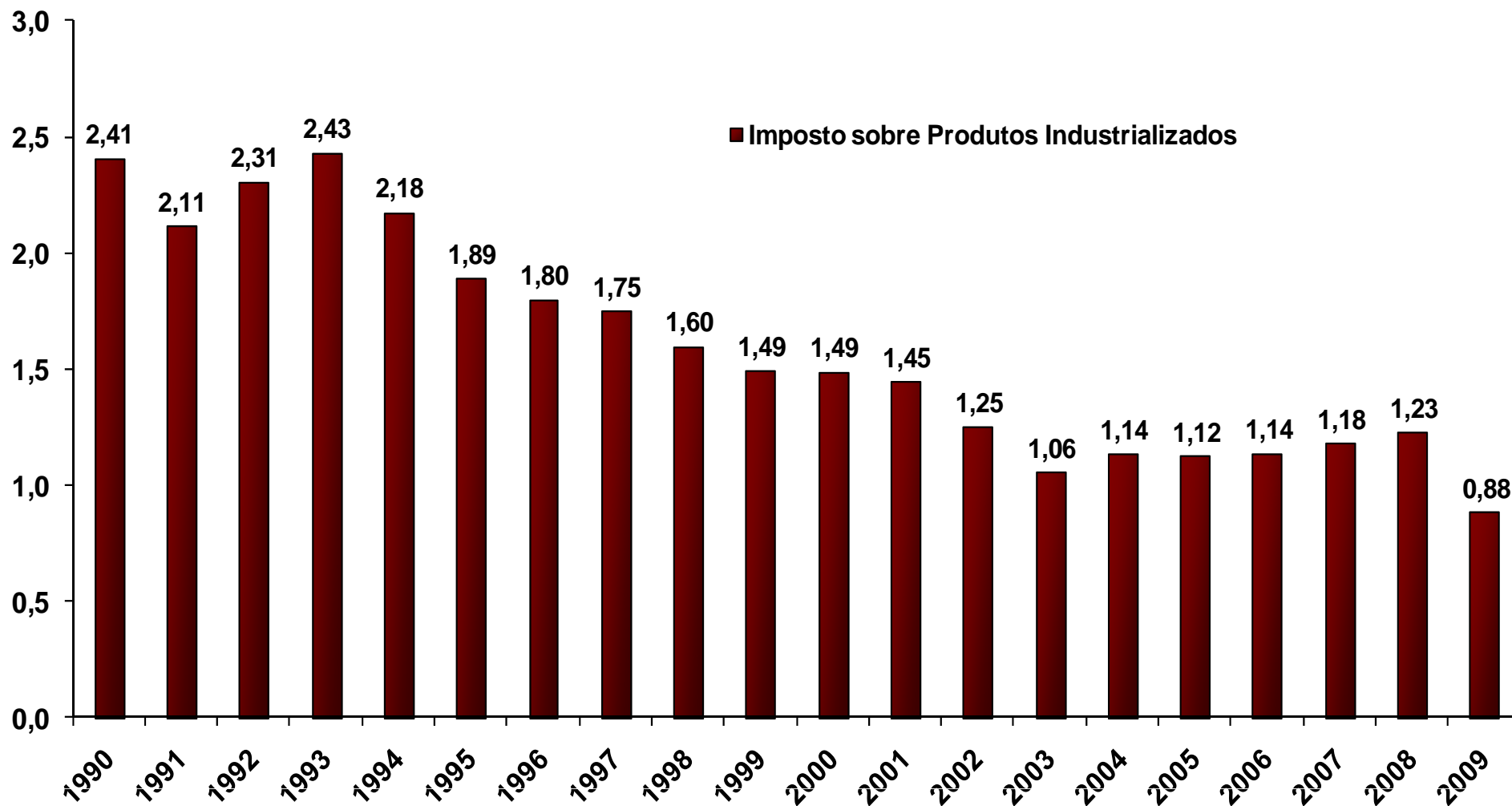


## IMPOSTO DE RENDA (em % do PIB)



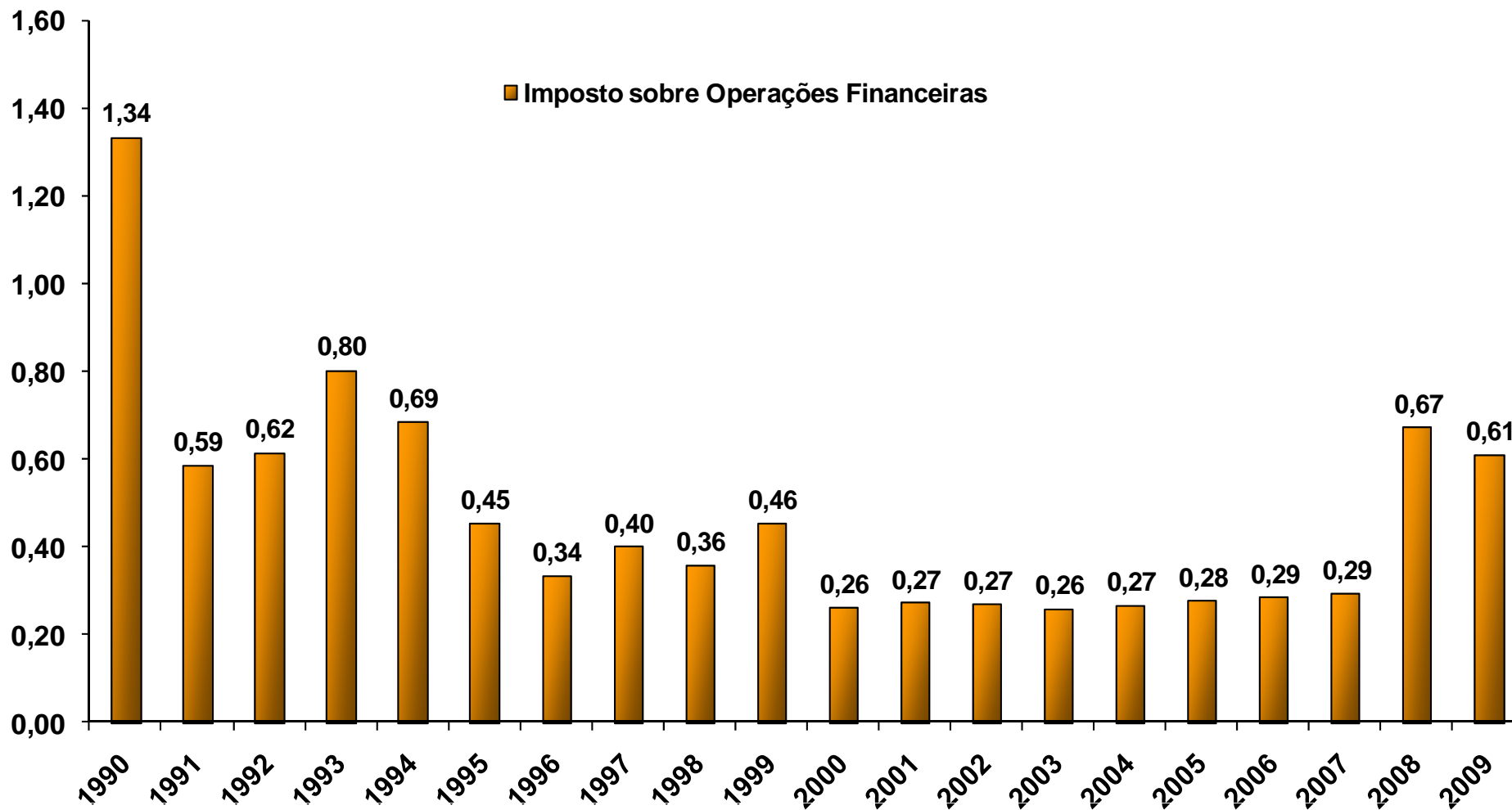


## CARGA TRIBUTÁRIA DA UNIÃO (em % do PIB)



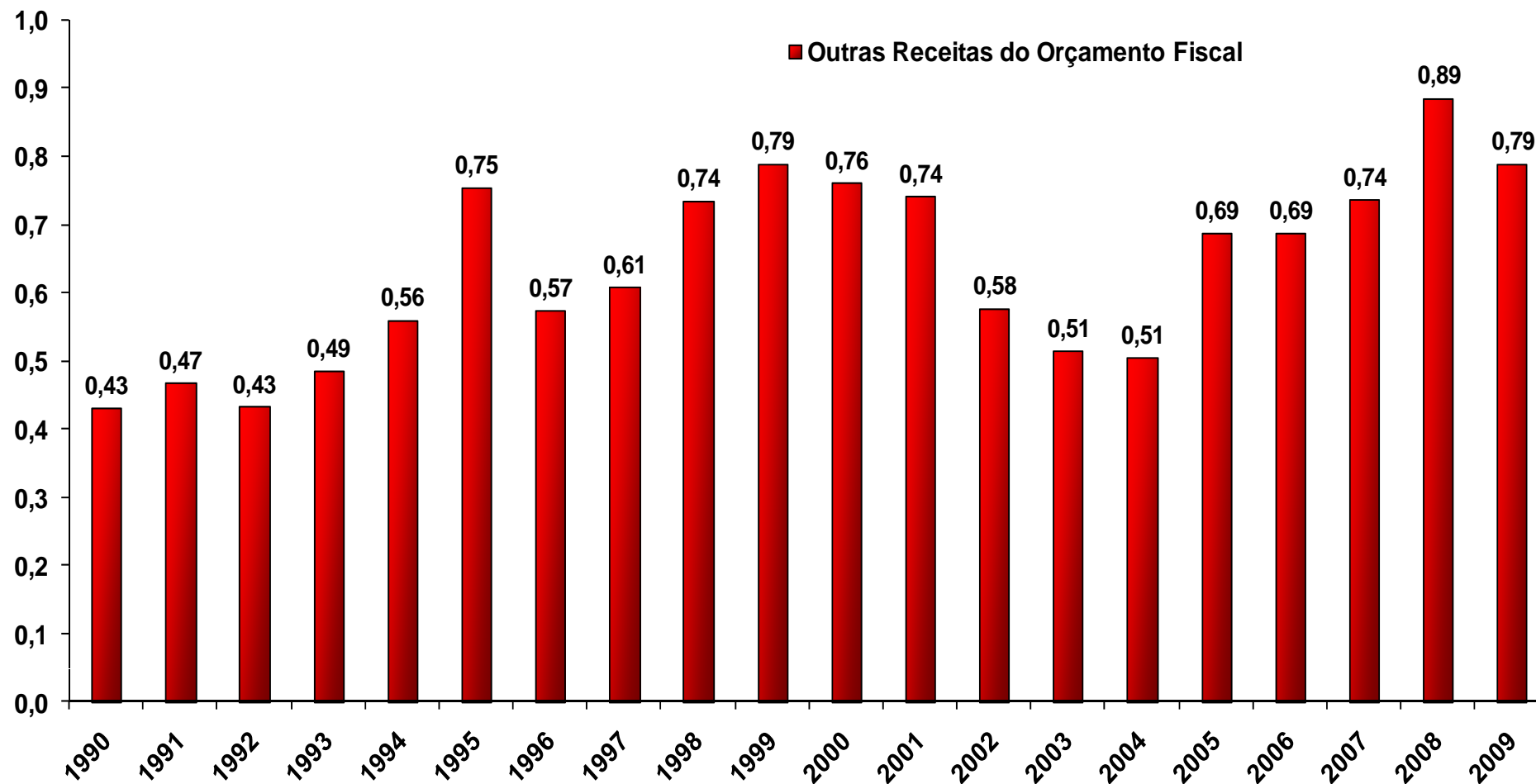


## CARGA TRIBUTÁRIA DA UNIÃO (em % do PIB)





## CARGA TRIBUTÁRIA DA UNIÃO (em % do PIB)



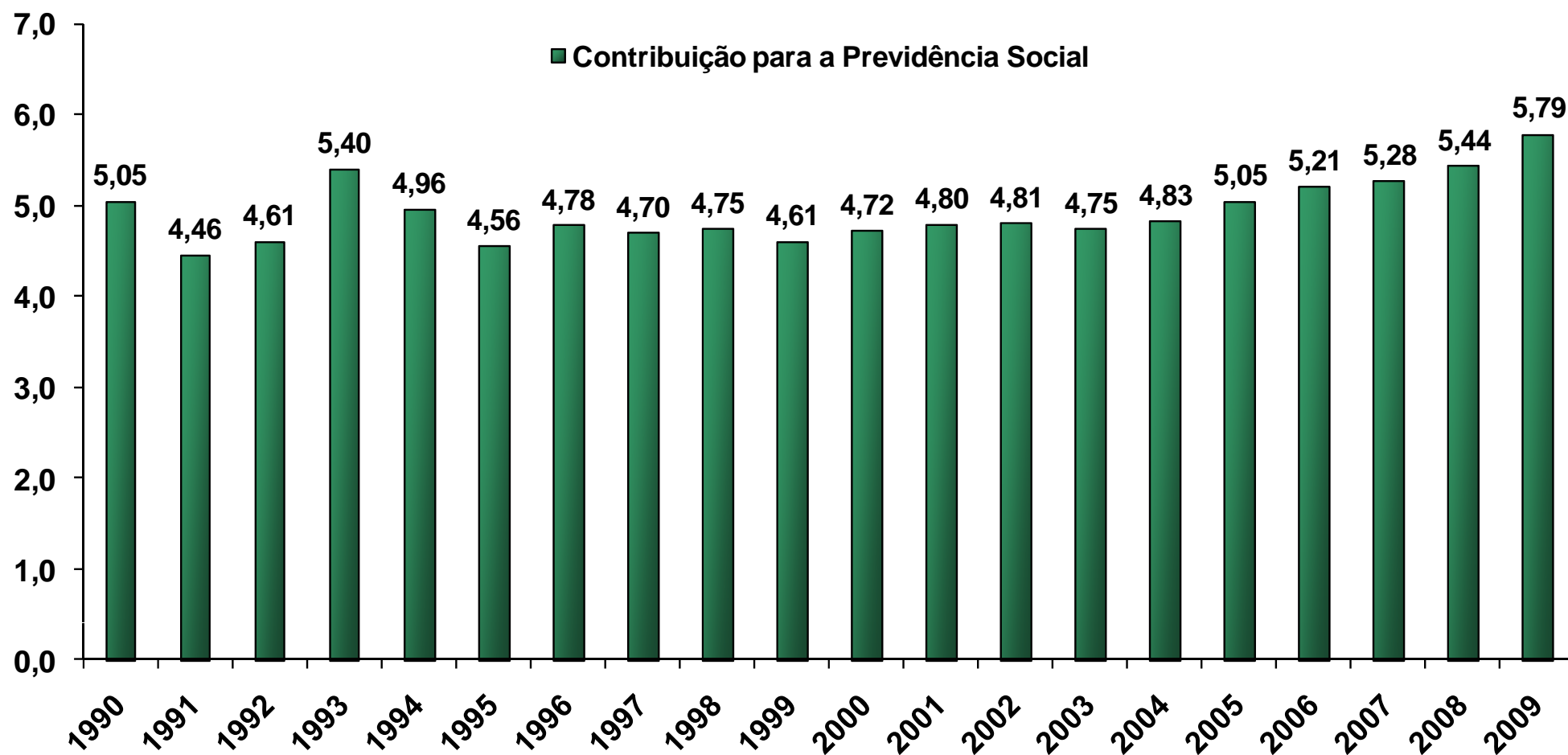
\*/Inclui Impostos sobre o Comércio Exterior, Imposto Territorial Rural, Taxas Federais, Cota Parte do AFRMM, Cota Parte Contribuição Sindical e Contribuição de Pensão dos Militares.

Fonte: RFB

Elaboração: MF/SPE.



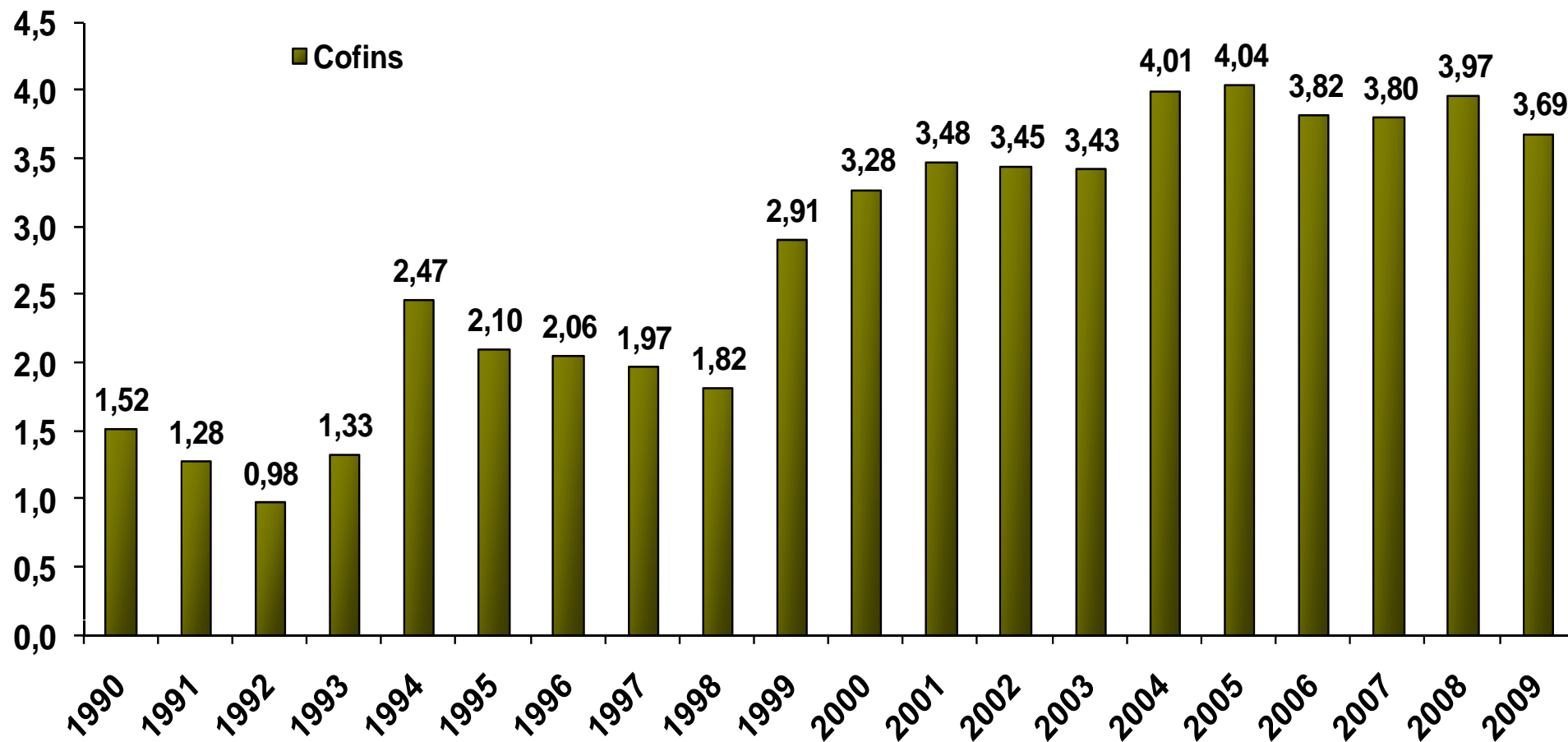
## CARGA TRIBUTÁRIA DA UNIÃO (em % do PIB)





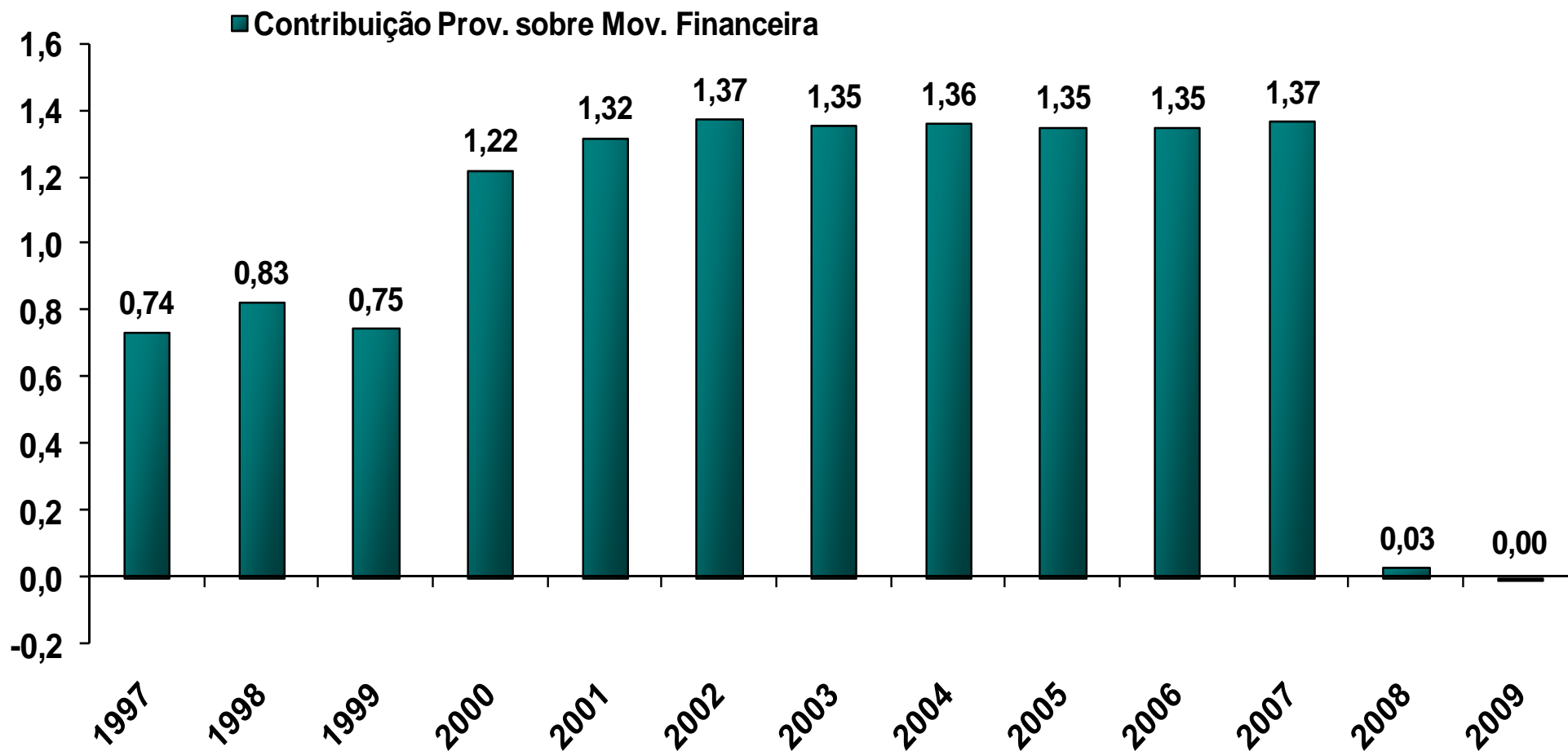


## CARGA TRIBUTÁRIA DA UNIÃO (em % do PIB)



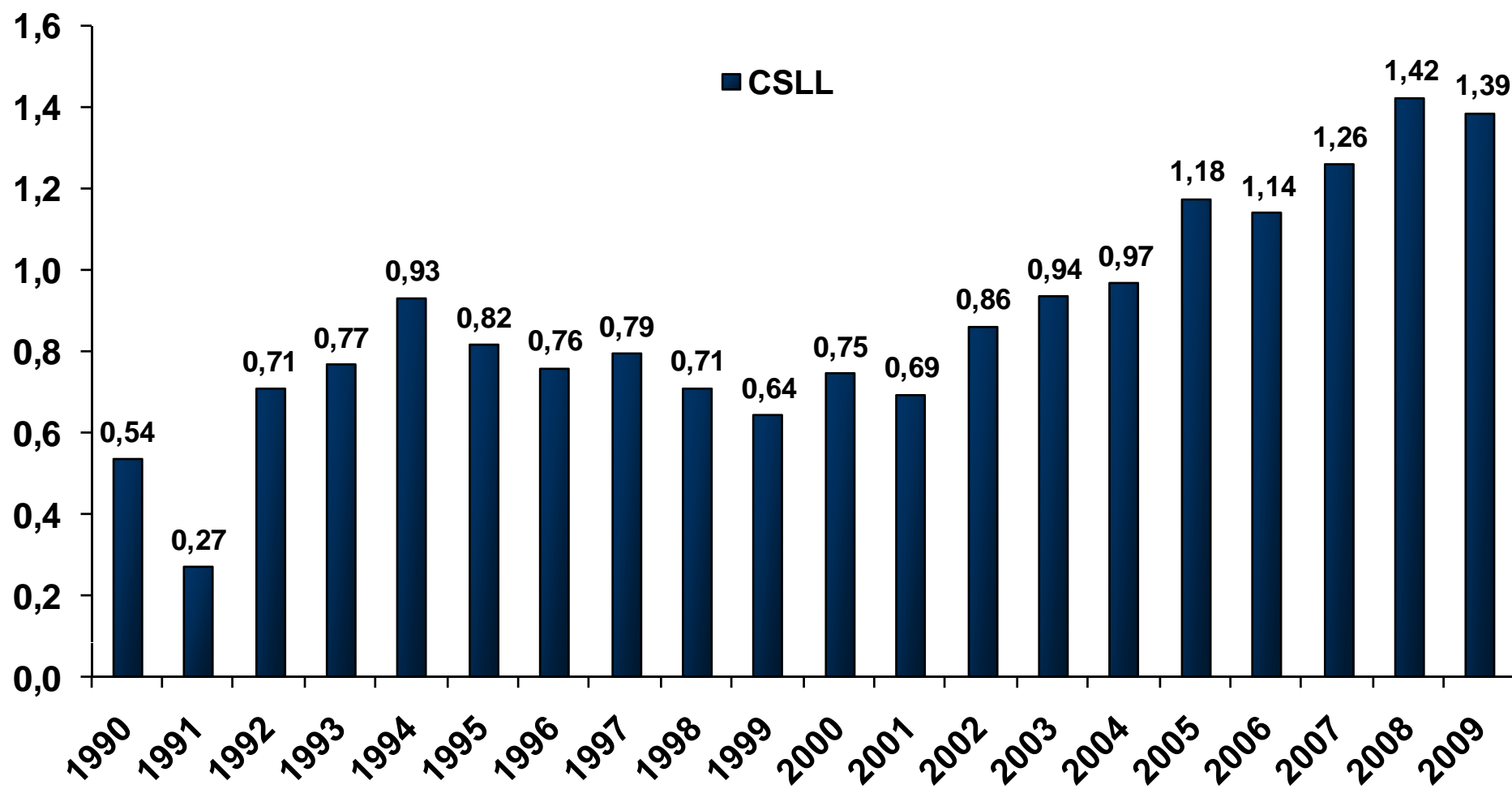


## CARGA TRIBUTÁRIA DA UNIÃO (em % do PIB)



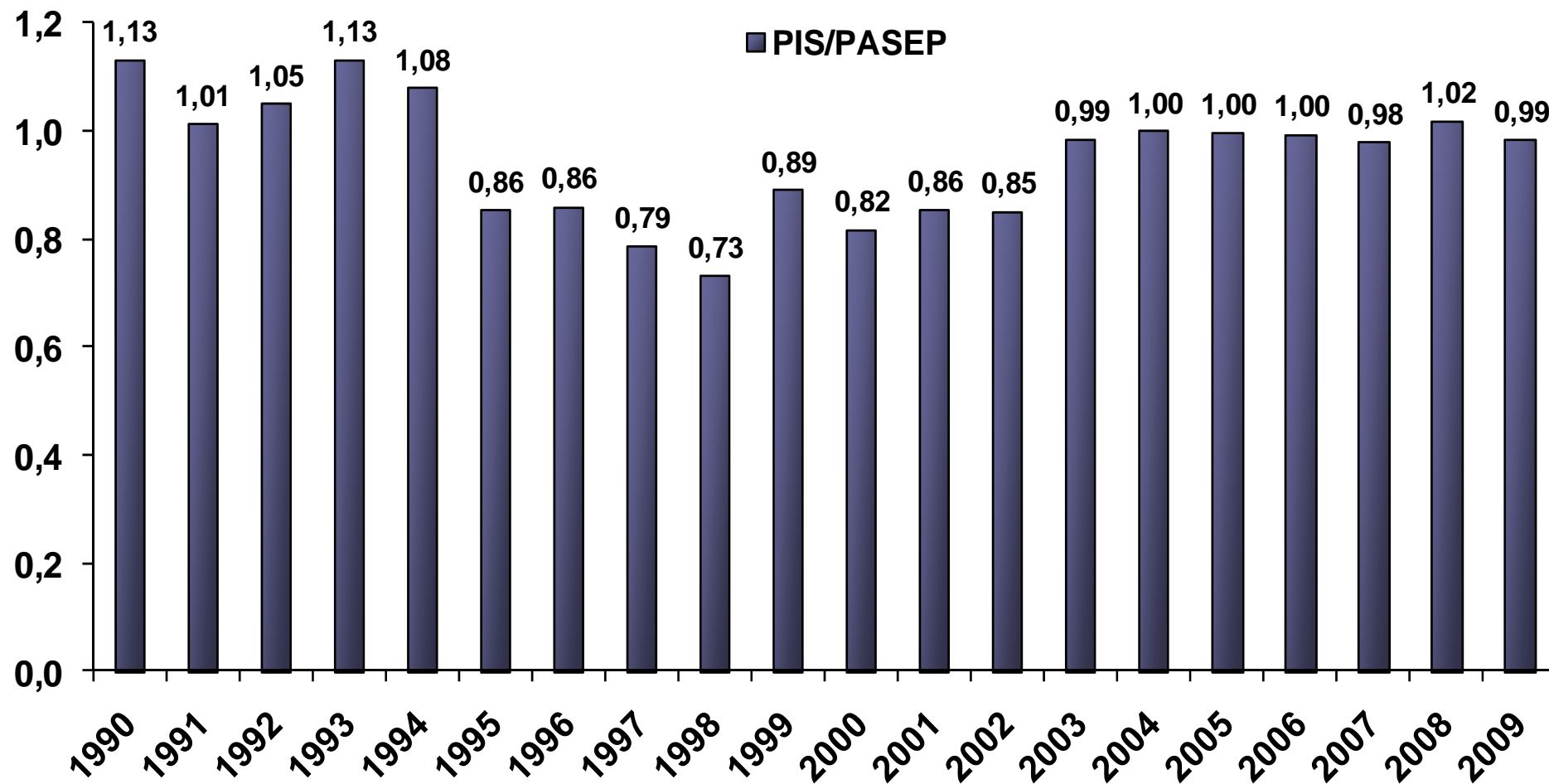


## CARGA TRIBUTÁRIA DA UNIÃO (em % do PIB)



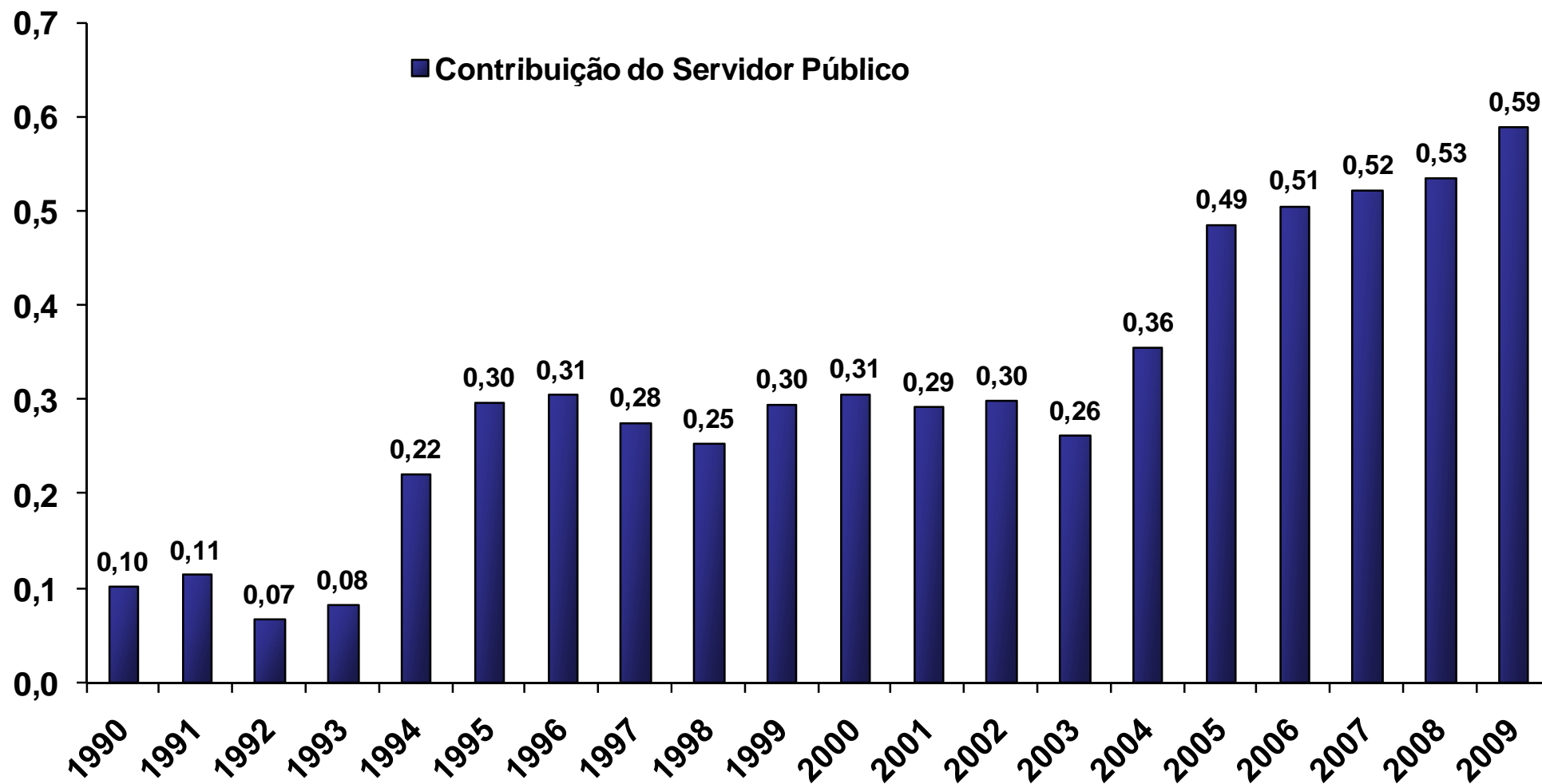


## CARGA TRIBUTÁRIA DA UNIÃO (em % do PIB)



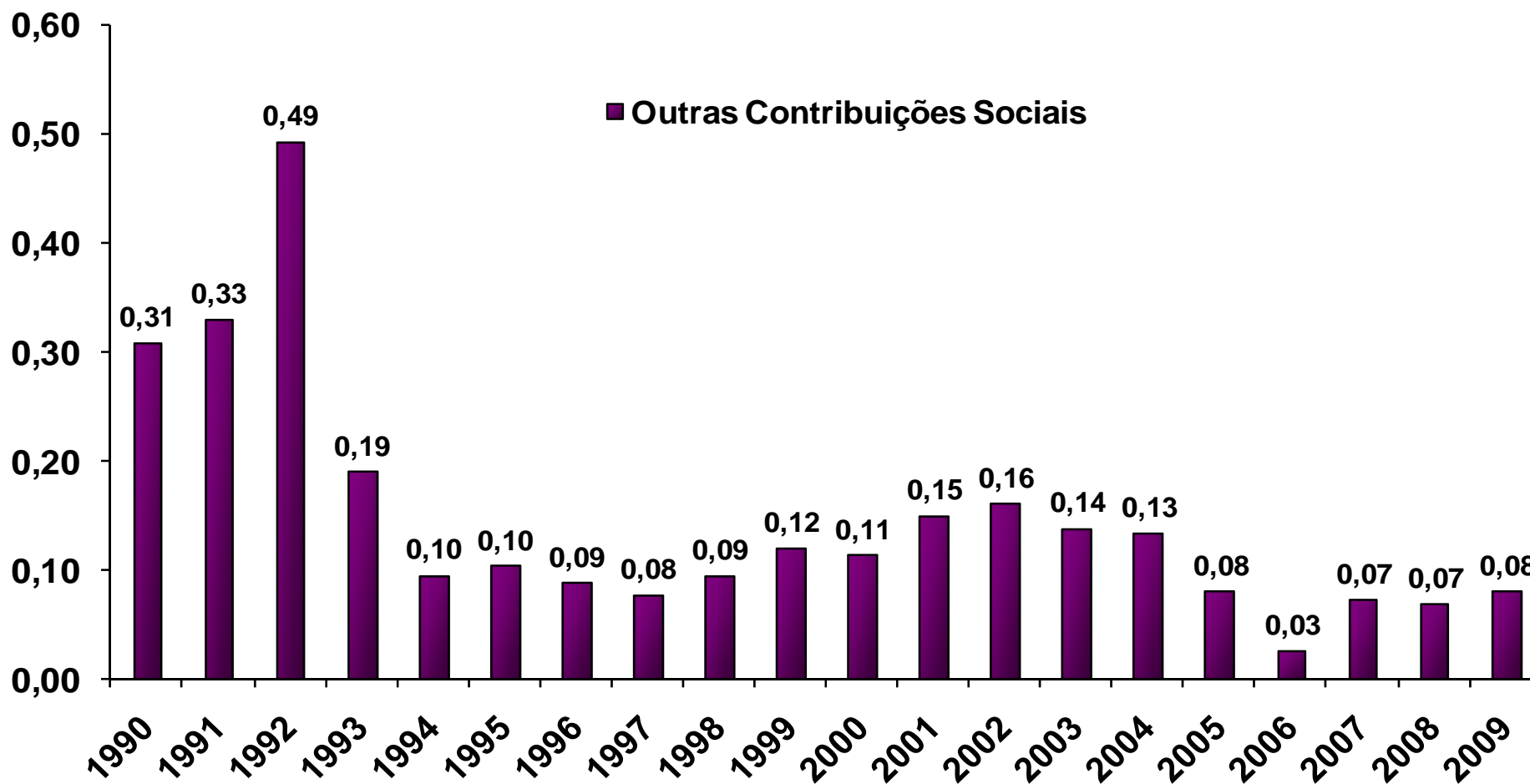


## CARGA TRIBUTÁRIA DA UNIÃO (em % do PIB)



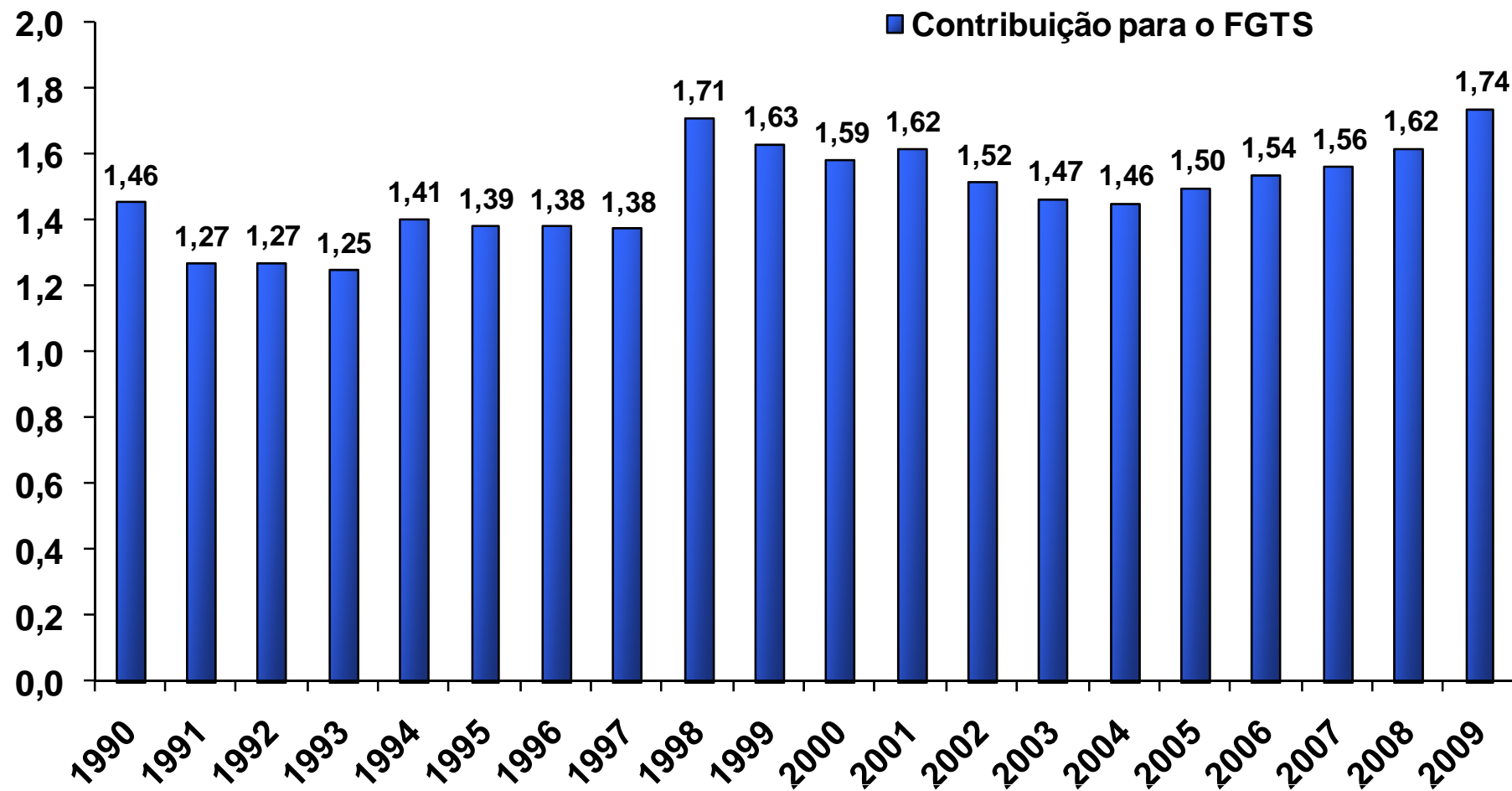


## CARGA TRIBUTÁRIA DA UNIÃO (em % do PIB)





## CARGA TRIBUTÁRIA DA UNIÃO (em % do PIB)



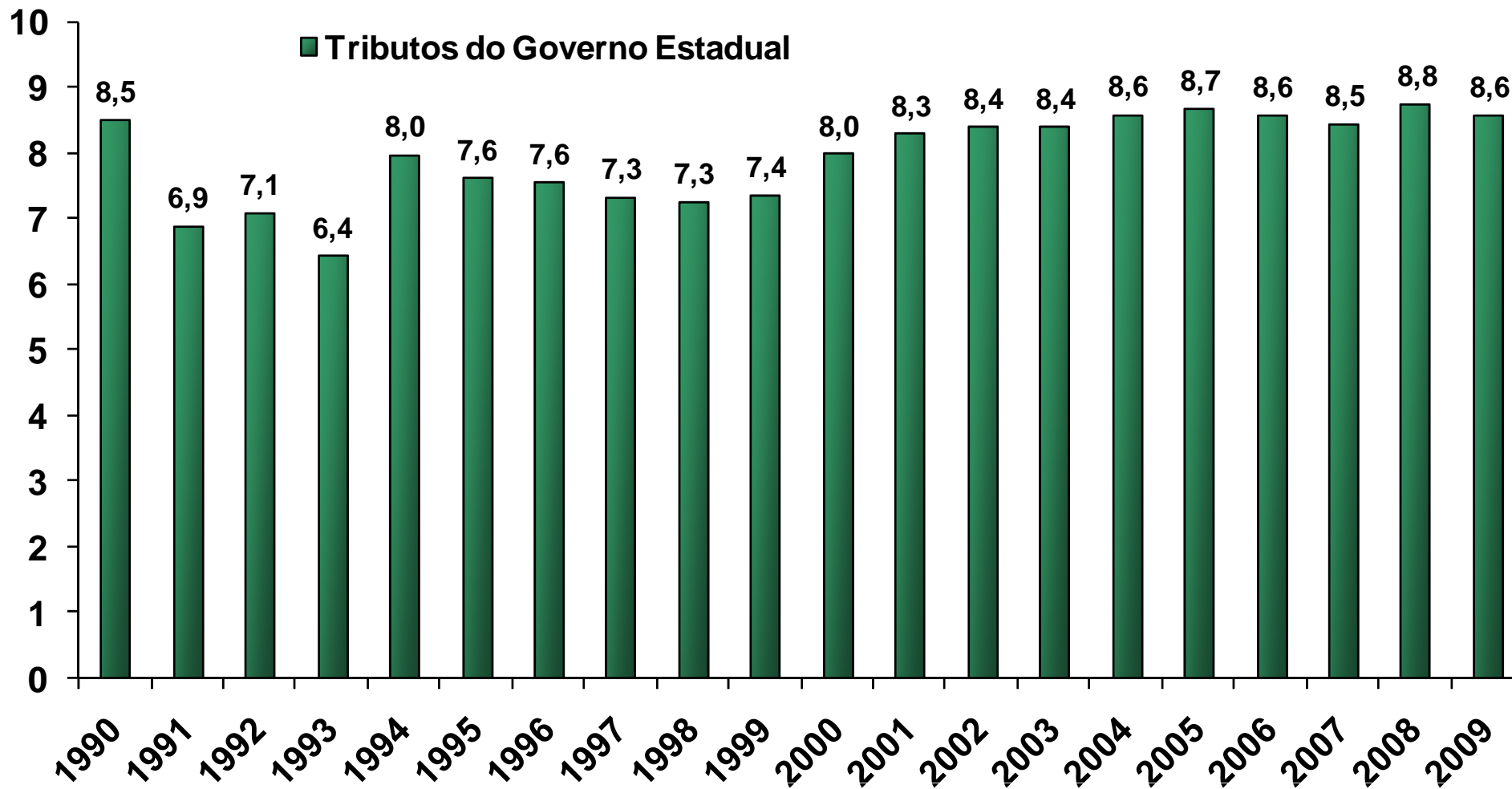


# EVOLUÇÃO DA CARGA TRIBUTÁRIA ESTADUAL





## CARGA TRIBUTÁRIA DOS ESTADOS (em % do PIB)



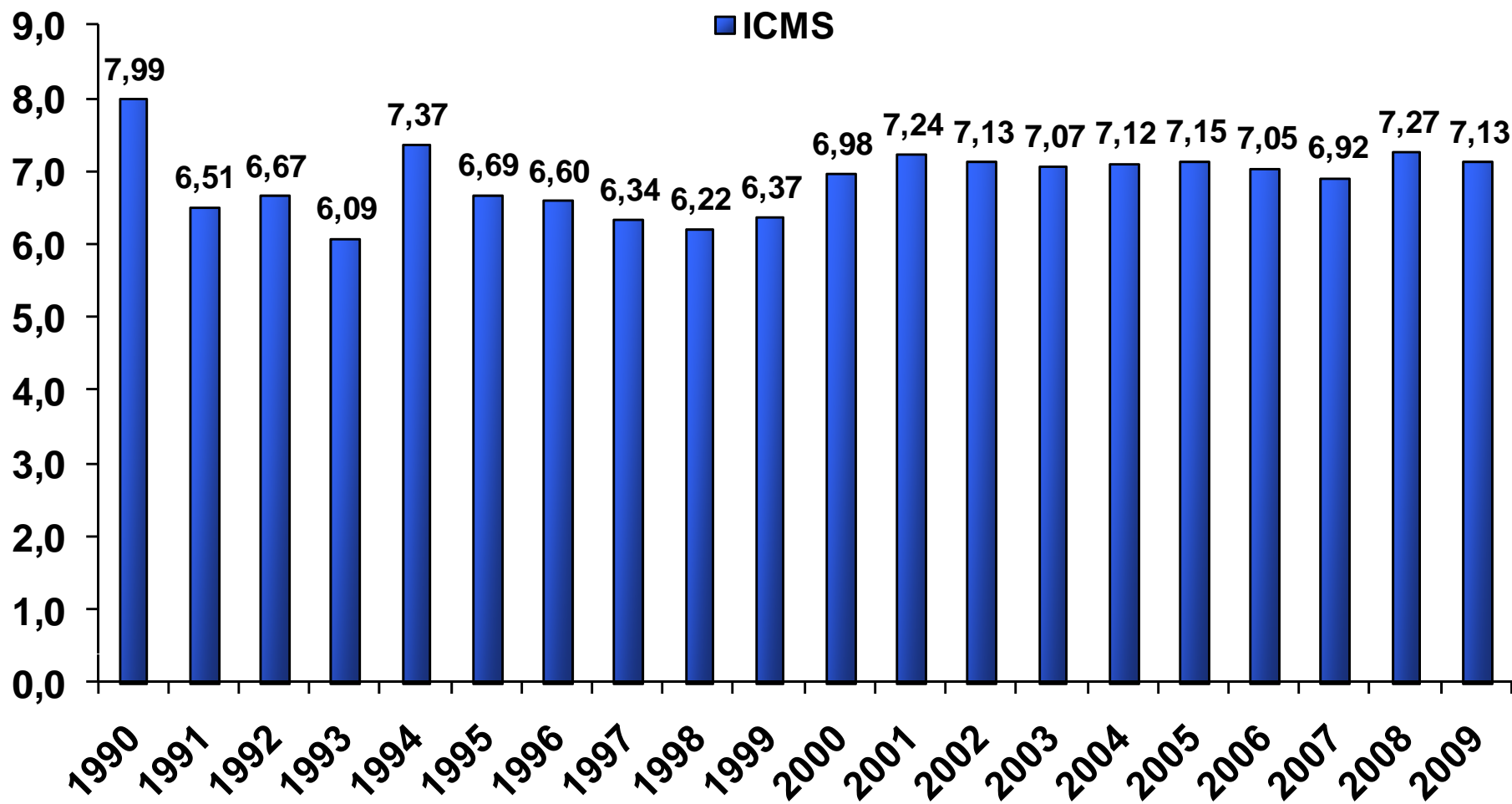


## COMPOSIÇÃO DA CARGA TRIBUTÁRIA DOS ESTADOS (em 2009)

Item	Participação
ICMS	83,0%
IPVA	6,5%
Contribuições para a Previdência Estadual	6,3%
Demais Receitas Estaduais	4,2%
Total	100,0%

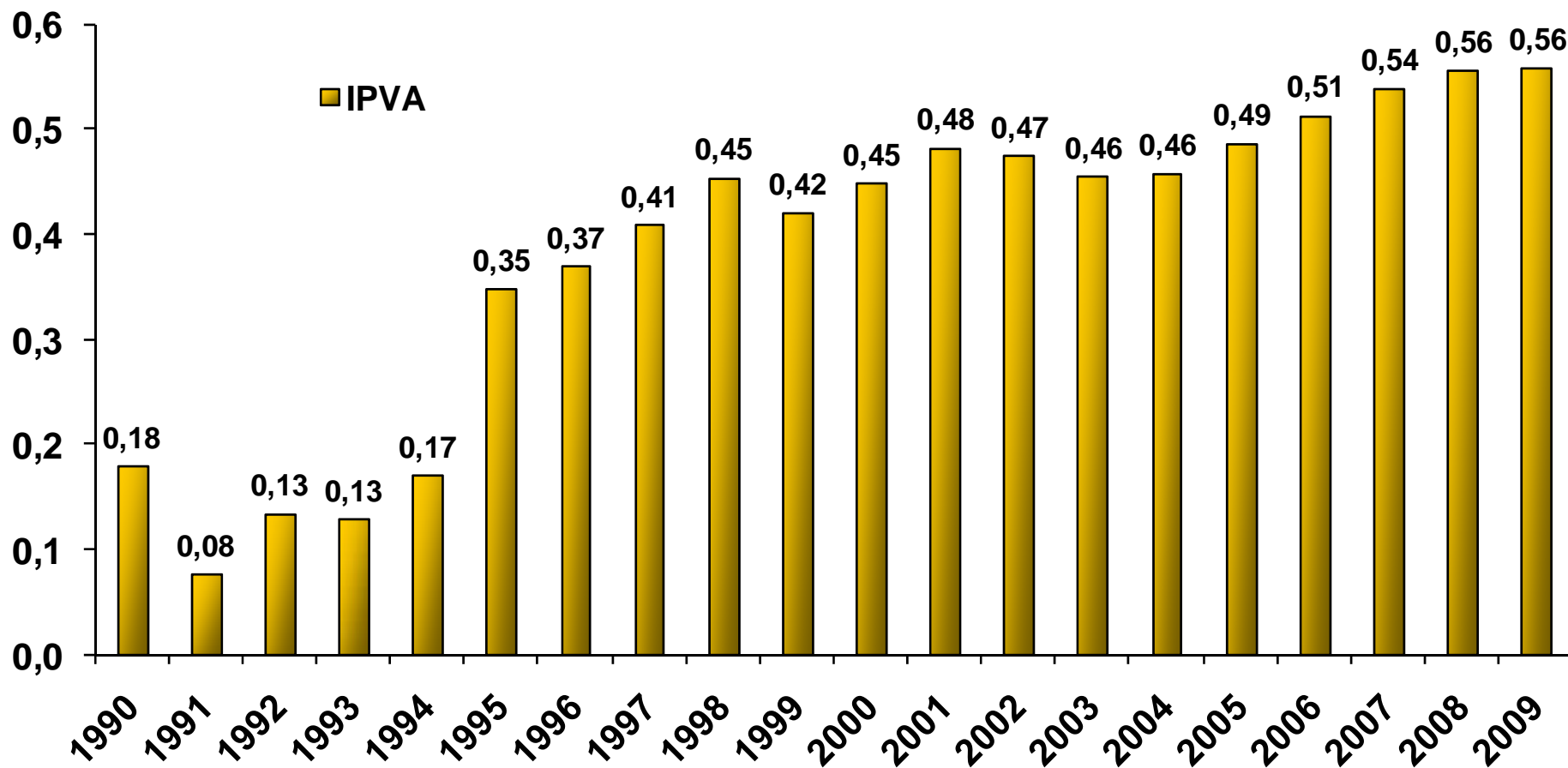


## CARGA TRIBUTÁRIA DOS ESTADOS (em % do PIB)



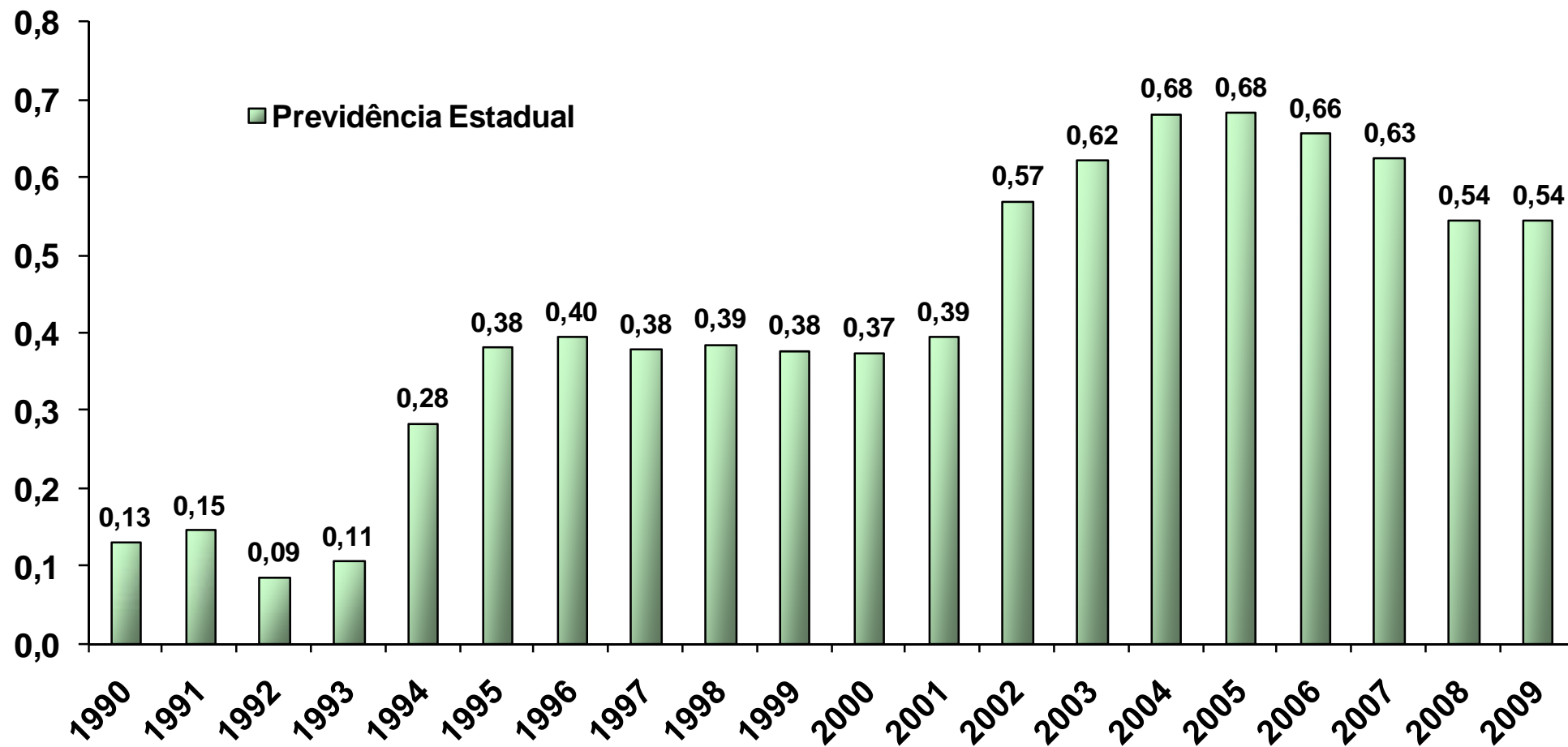


## CARGA TRIBUTÁRIA DOS ESTADOS (em % do PIB)



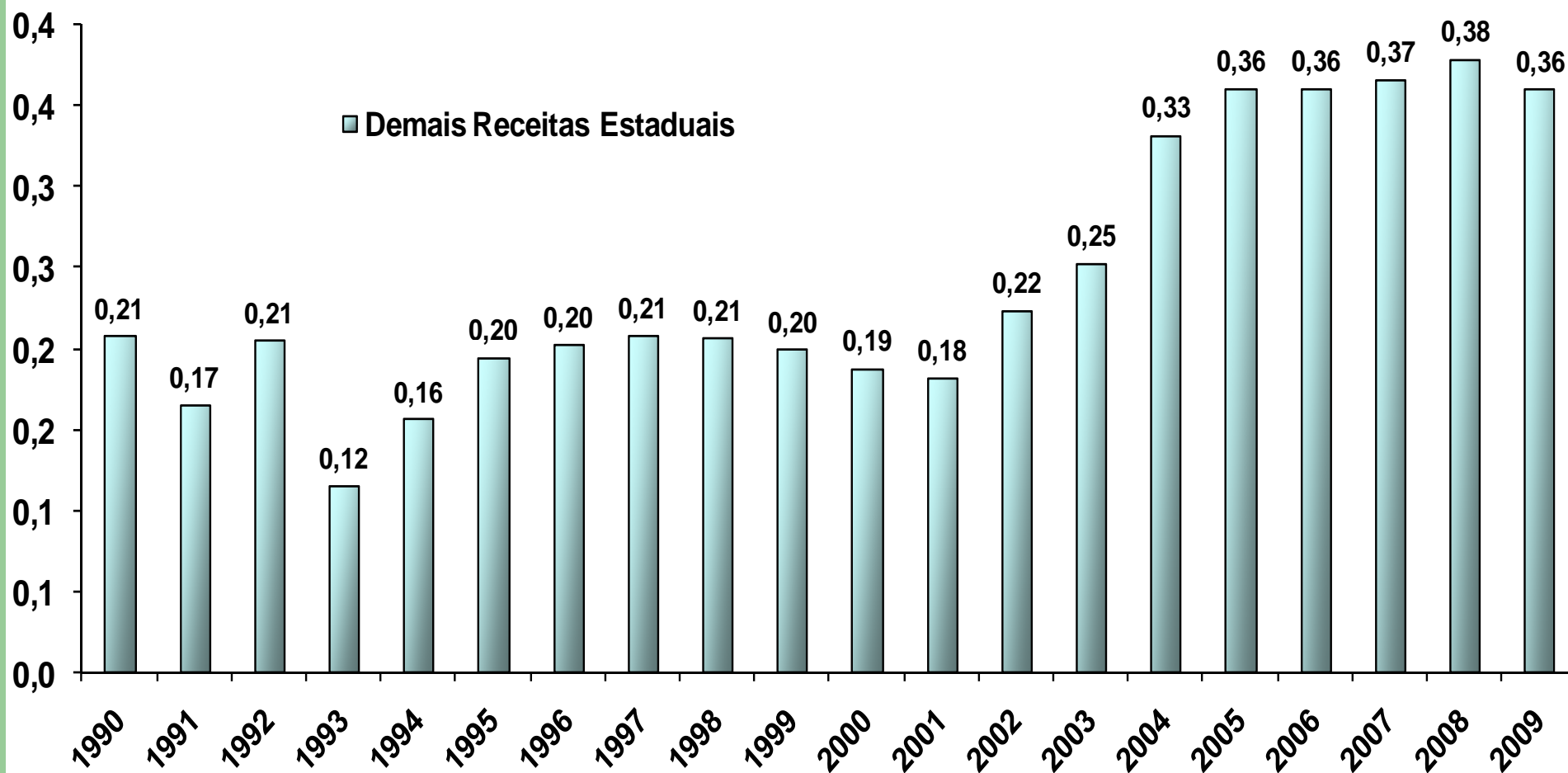


## CARGA TRIBUTÁRIA DOS ESTADOS (em % do PIB)





## CARGA TRIBUTÁRIA DOS ESTADOS (em % do PIB)



\*/ Inclui ITCD, Taxas Estaduais e Outros.

Fonte: RFB

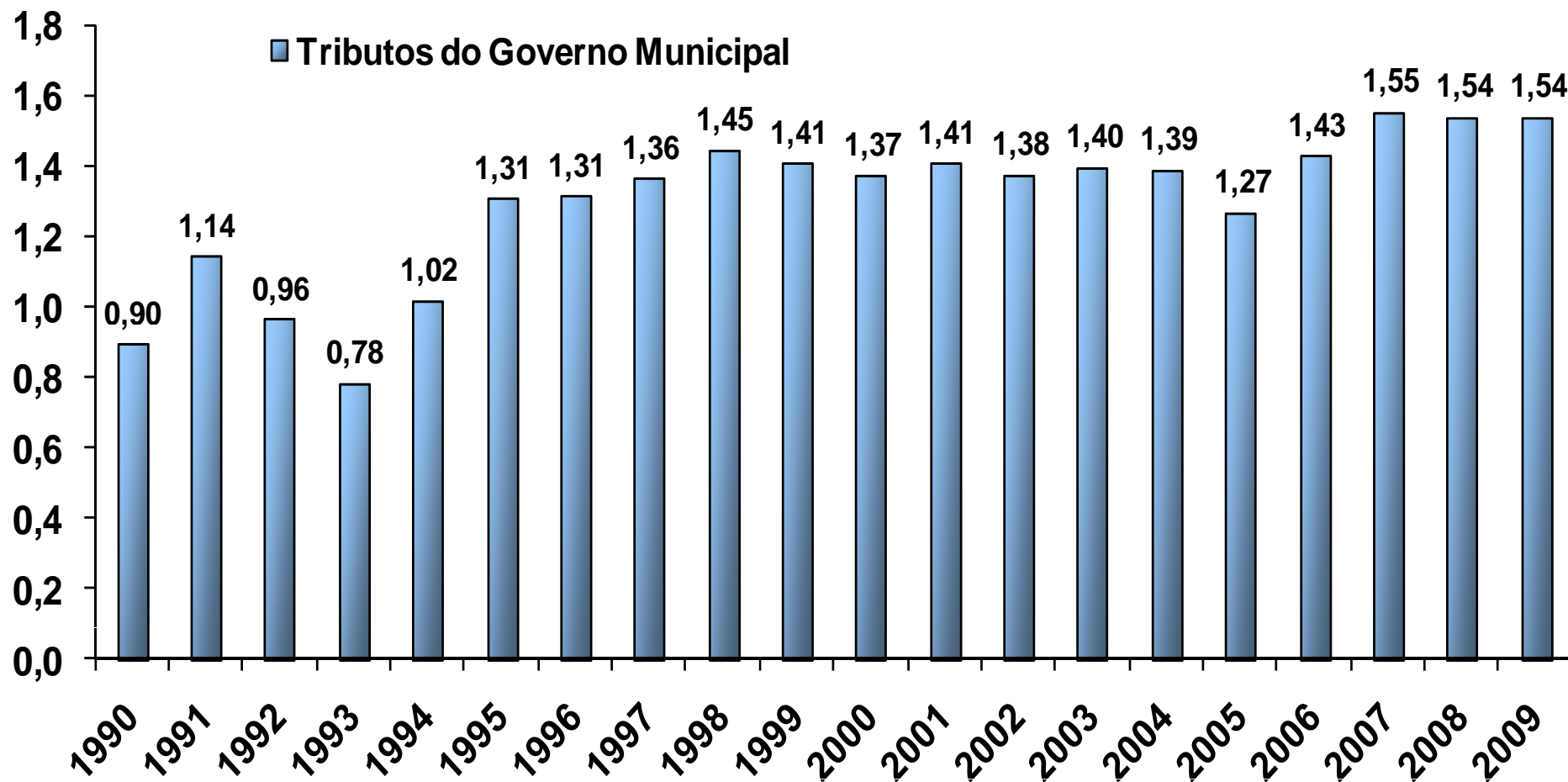
Elaboração: MF/SPE.



# EVOLUÇÃO DA CARGA TRIBUTÁRIA MUNICIPAL



## CARGA TRIBUTÁRIA DOS MUNICÍPIOS (em % do PIB)





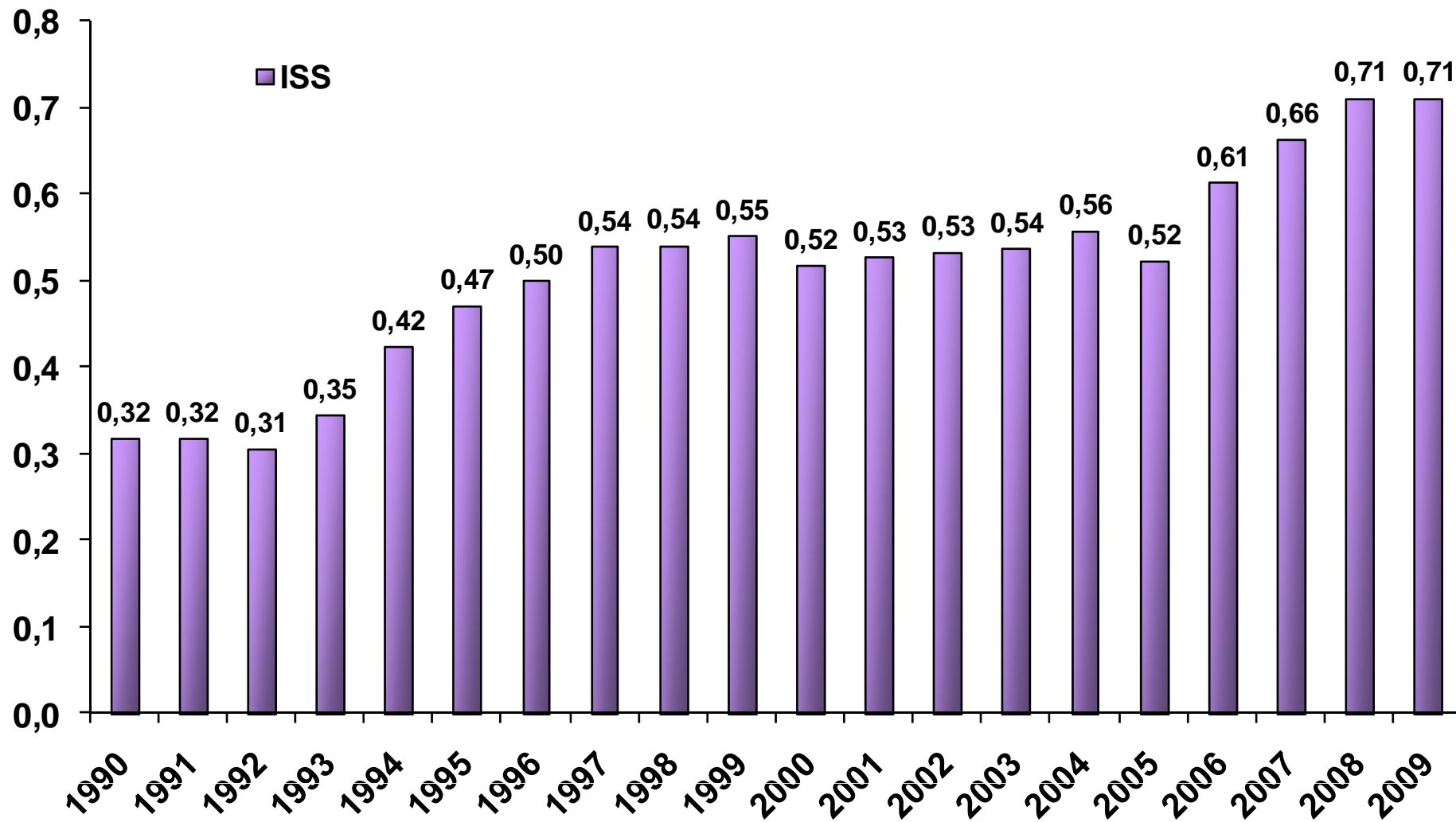


## COMPOSIÇÃO DA CARGA TRIBUTÁRIA DOS MUNICÍPIOS (em 2009)

Item	Participação
ISS	46,2%
IPTU	25,3%
Contribuições para a Previdência Municipal	8,8%
Demais Receitas Municipais	19,7%
Total	100,0%

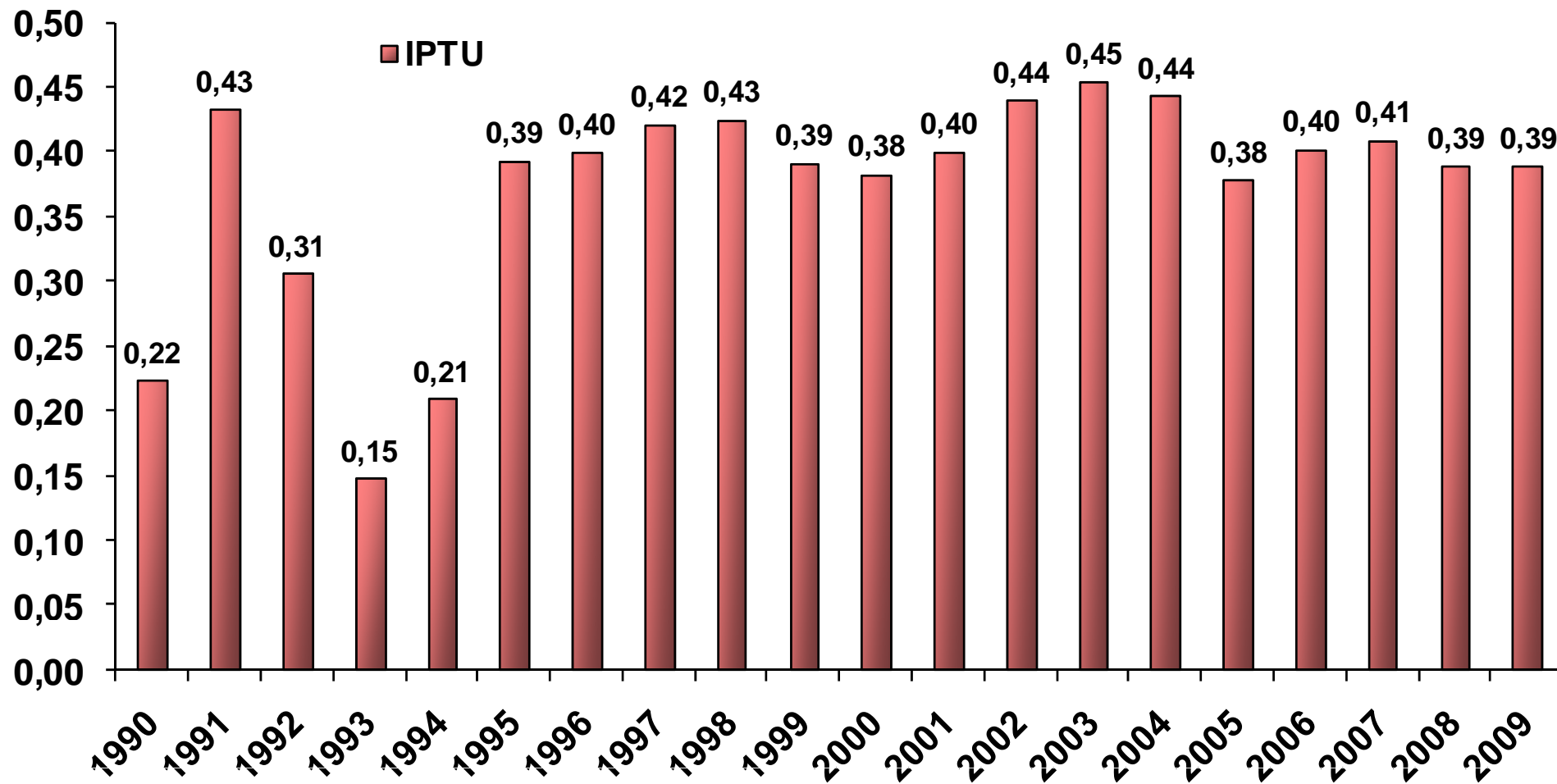


## CARGA TRIBUTÁRIA DOS MUNICÍPIOS (em % do PIB)



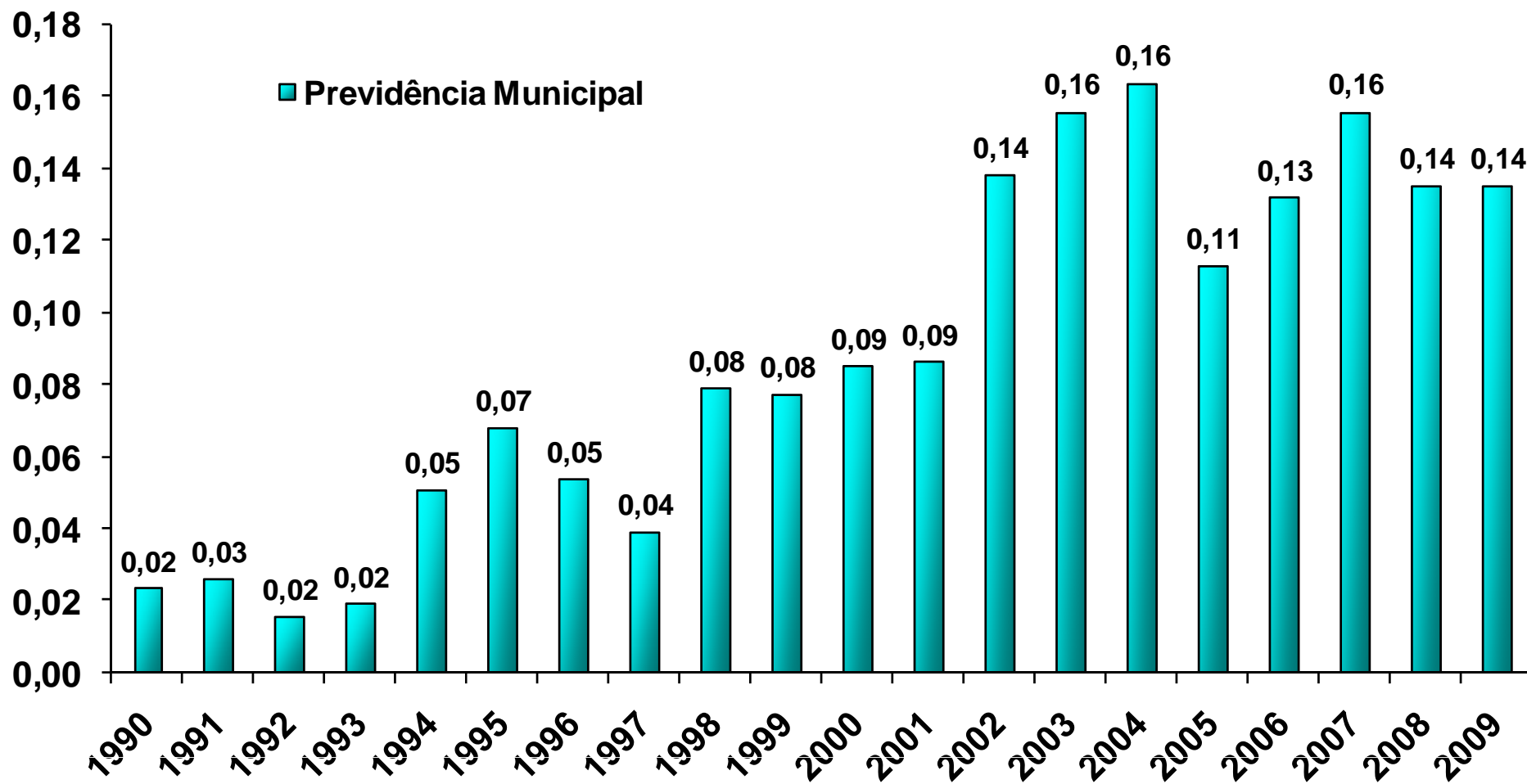


## CARGA TRIBUTÁRIA DOS MUNICÍPIOS (em % do PIB)



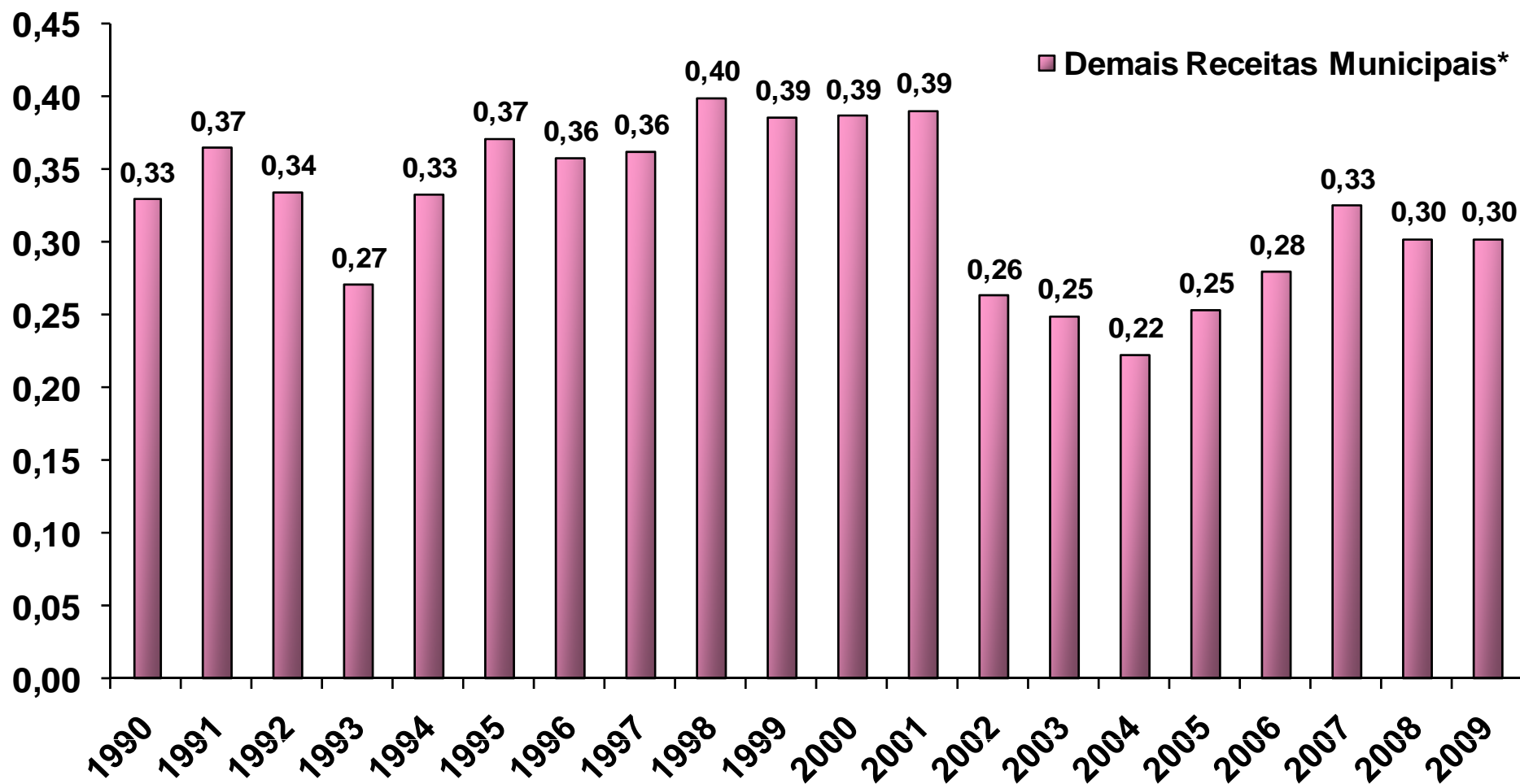


## CARGA TRIBUTÁRIA DOS MUNICÍPIOS (em % do PIB)





## CARGA TRIBUTÁRIA DOS MUNICÍPIOS (em % do PIB)



\*/ Inclui ITBI, Taxas Municipais e Outros Tributos.

Fonte: RFB

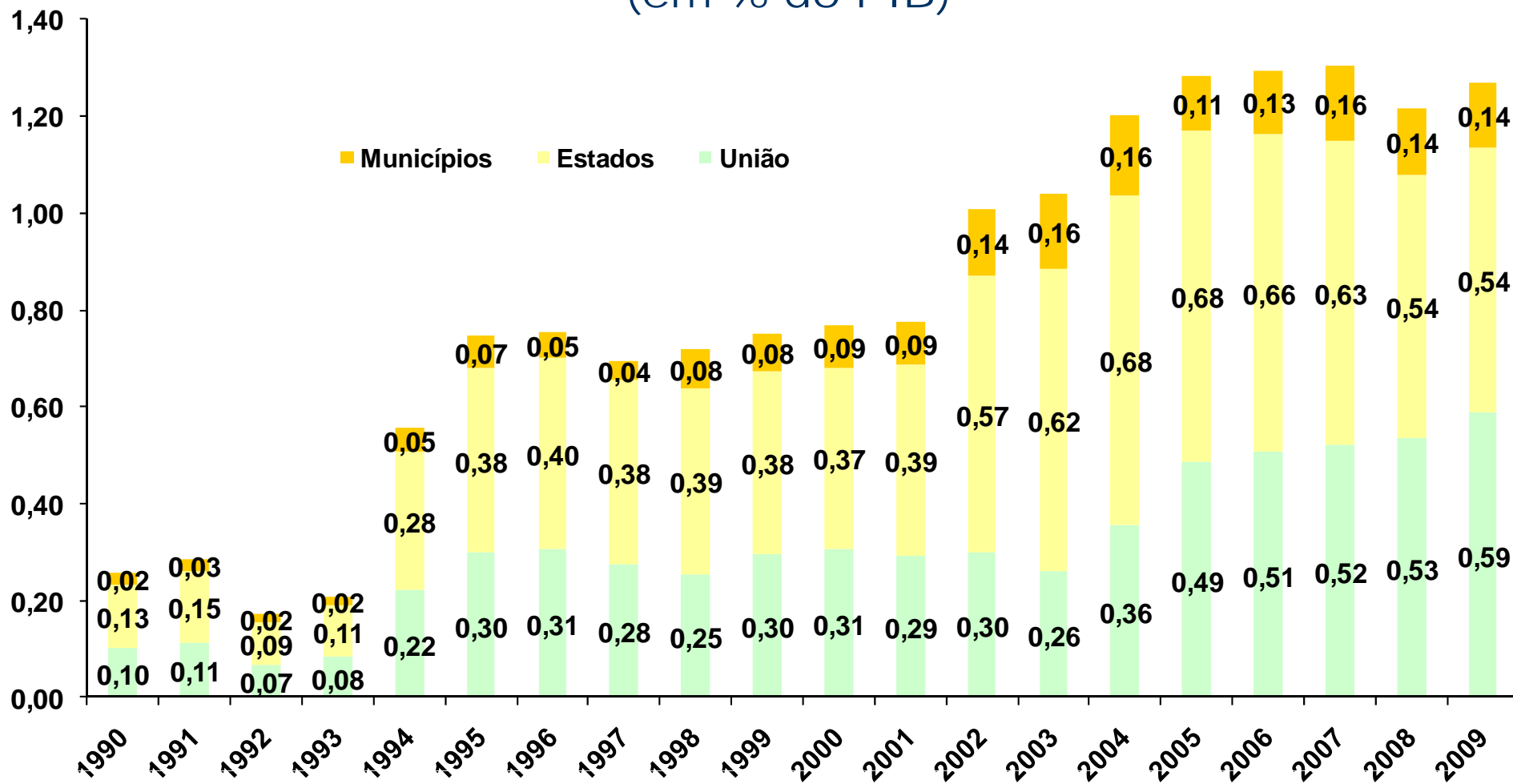
Elaboração: MF/SPE.



# CONTRIBUIÇÕES PARA A PREVIDÊNCIA DOS SERVIDORES PÚBLICOS



# CONTRIBUIÇÕES PARA A PREVIDÊNCIA SOCIAL DOS SERVIDORES PÚBLICOS (em % do PIB)





## CARGA TRIBUTÁRIA EXCLUINDO AS CONTRIBUIÇÕES PARA A PREVIDÊNCIA SOCIAL DOS SERVIDORES PÚBLICOS (em % do PIB)

