

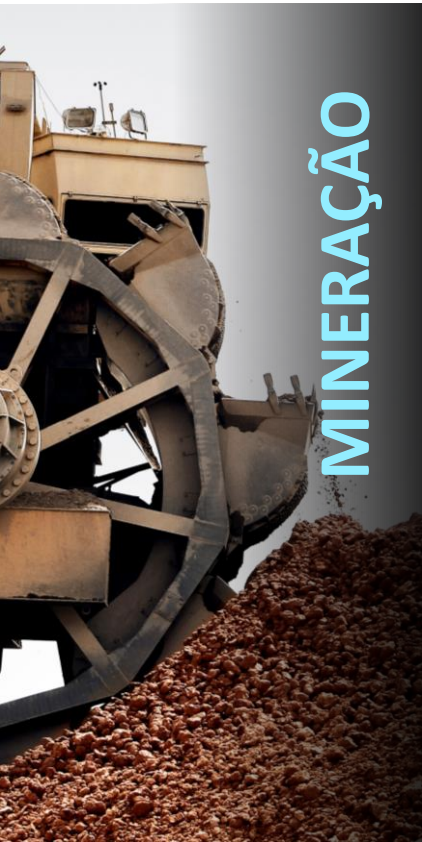
Promovendo o alumínio

para um futuro
sustentável

absal



Cadeia produtiva do alumínio



MINERAÇÃO



REFINARIA



REDUÇÃO



TRANSFORMAÇÃO



APLICAÇÕES



RECICLAGEM

Importância Estratégica do Alumínio



Importância da Reciclagem de Alumínio



Conservação de Recursos Naturais

Cada tonelada de alumínio reciclado economiza a extração de cerca de cinco toneladas de bauxita e 95% do consumo de energia utilizado na produção primária, além do reaproveitamento de outros elementos de liga, como silício, magnésio, manganês, entre outros



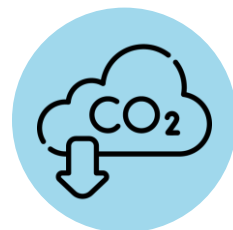
Longevidade dos aterros

Proporcionado pela redução do volume de resíduos enviado aos aterros sanitários e a diminuição do desperdício de materiais de alto valor agregado



Geração de Valor e Renda

A atividade contribui com a geração de emprego e renda para mais de 800 mil pessoas



Redução de Emissões

O aumento da reciclagem é um dos caminhos para o cumprimento dos compromissos de descarbonização dos países e de importantes setores industriais.



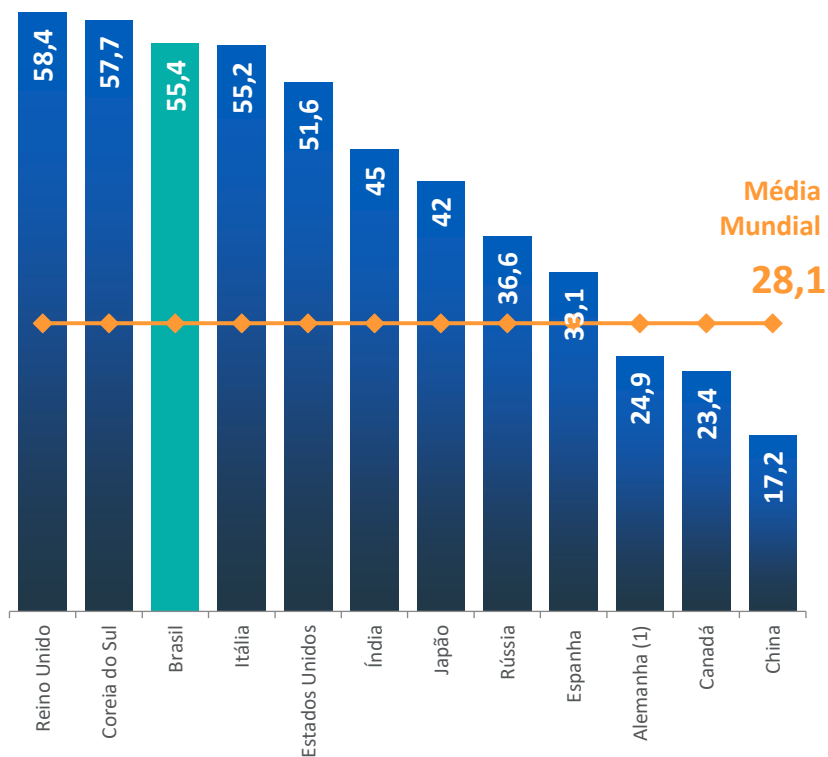
Fonte Estratégica de Metal

Projeções de organismos internacionais como o *International Aluminum Institute* (IAI), apontam para uma tendência de aumento da demanda global de produtos de alumínio na ordem de 40% até 2030¹, que deverá ser atendida por uma combinação de metal proveniente de fonte primária e reciclada.

(1) Estudo elaborado pela consultoria CRU, por demanda do *International Aluminium Institute* (IAI): *Opportunities for Aluminium in a Post-Covid Economy* (Fev/2022)

Circularidade do setor ainda tem fronteiras a serem exploradas

Os índices de reciclagem de alumínio no Brasil estão entre os maiores do mundo



Fonte: The Aluminum Association, cálculo ABAL.

Notas: (*) A média indicada considera os principais países consumidores do metal indicados no gráfico. (1) Dados relativos a 2019.

Sucata recuperada por consumo doméstico

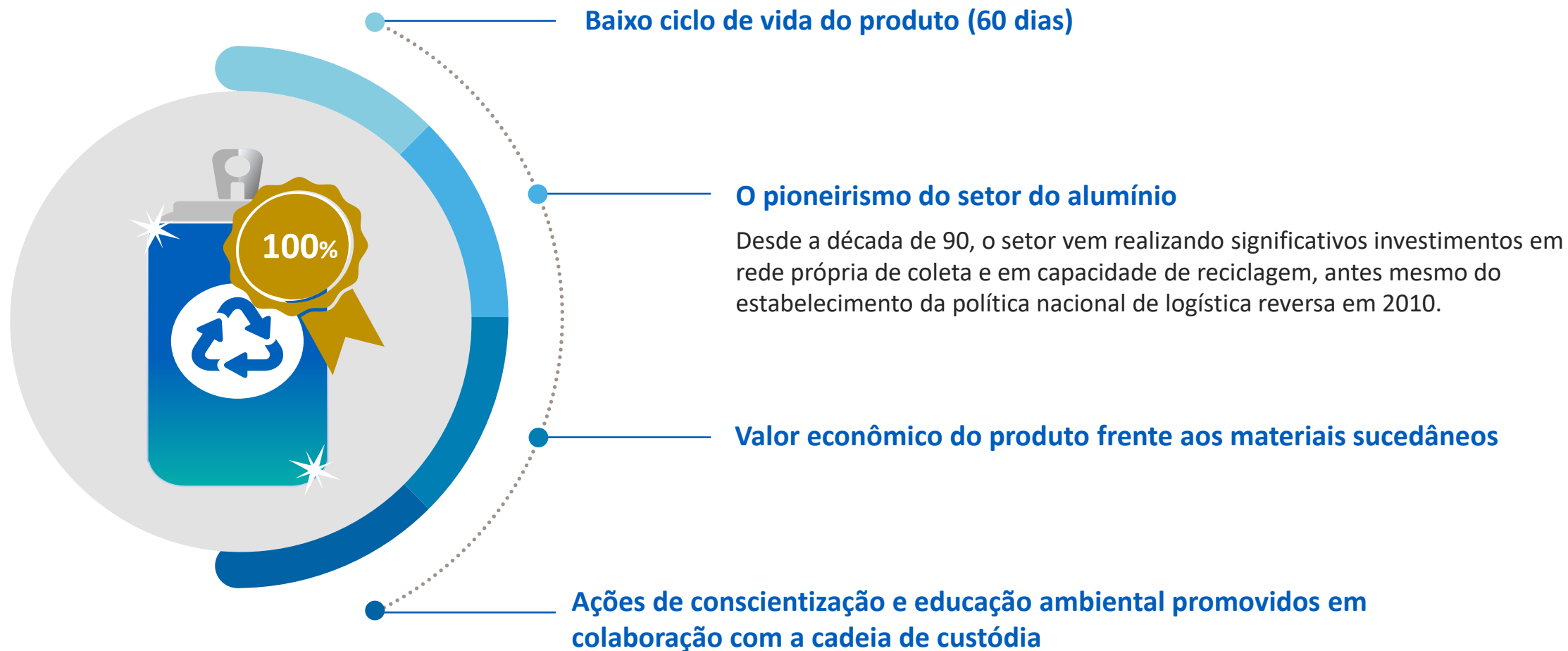


Das 1.526 mil toneladas de produtos de alumínio consumidos no Brasil em 2022, **estima-se que 850 mil** foi proveniente de fonte secundária.

Ainda existem desafios e oportunidades a serem exploradas para que o Brasil possa de fato se alavancar dos benefícios e vantagens comparativas advindas da reciclagem do alumínio.

O desenvolvimento da reciclagem de diferentes materiais depende de uma série de questões que variam desde as características intrínsecas do material, o ciclo de vida do produto, o estágio de consolidação da coleta, investimentos em capacidade de reciclagem, a facilidade para comercialização do produto, ações de conscientização e políticas de coleta seletiva.

Fatores determinantes do sucesso da reciclagem de latas de alumínio no Brasil



Desafios à atividade de reciclagem no Brasil

INFORMALIDADE

Modelo de negócio que não requer estrutura física ou maiores complexidades administrativas para operacionalização propicia o surgimento de um número elevado de empresas e agentes informais que atuam de maneira pulverizada, tornando difícil a fiscalização dos agentes públicos sobre a conformidade tributária e regulatória



SONEGAÇÃO E FRAUDE

Ambiente de alta volatilidade do mercado, marcado por distorções competitivas que inibem a atuação das empresas que cumprem a lei e que acabam desorganizando a cadeia de custódia e comprometendo o potencial de verticalização.



DE ORDEM TÉCNICA

Associados a coleta, triagem e separação de produtos multimateriais, com diferentes especificações de ligas e contaminantes



DE ALAVANCAGEM FINANCEIRA

Disponibilidade de crédito e linhas de financiamento para modernização de processos, ganhos de escala, importação de equipamentos e investimento em tecnologia e inovação

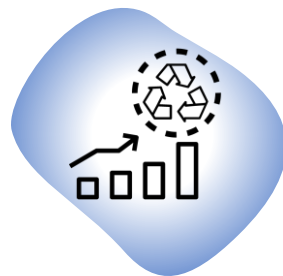


Arcabouço legal para a criação de incentivos à reciclagem



Constituição Federal

Estabelece princípios e diretrizes que embasam a importância da proteção ambiental e da gestão adequada dos resíduos sólidos. Prevê o direito ao meio ambiente ecologicamente equilibrado e determina a busca pelo desenvolvimento sustentável.



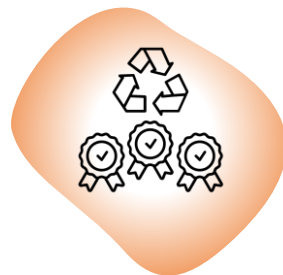
Lei 14.260/2021

Possibilita a dedução no Imposto de Renda dos valores gastos para o apoio a projetos de capacitação, pesquisa, aquisição de equipamentos e outros, desde que aprovados pelo Ministério do Meio Ambiente. O texto autoriza ainda a constituição de Fundos de Investimentos para Projetos de Reciclagem (ProRecicle) cujos recursos serão destinados aos referidos projetos.



Lei 11.196/2005 - PIS/Cofins sobre material reciclável

Conhecida como Lei do Bem, suspendeu a incidência de PIS/Cofins na aquisição de material reciclado para as vendas efetuadas por empresas do lucro real ou presumido e vedou a utilização de créditos referentes a incidência não cumulativa.



Decretos 11.413/2023 e 11.414/2023 - Certificados De Reciclagem

Criam instrumentos de certificação para aprimorar a logística reversa, valorizar os agentes de reciclagem e garantir o retorno dos materiais reciclados ao ciclo produtivo.

As certificações incentivam o uso de soluções integradas nos sistemas de reciclagem, permitindo que as empresas avaliem antecipadamente o cumprimento de suas metas com base nos investimentos realizados em projetos estruturantes.



Política Nacional De Resíduos Sólidos (Lei 12.305/2010)

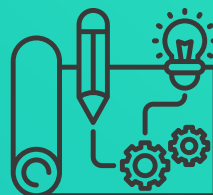
Prevê a criação de incentivos econômicos para estimular a reciclagem e a destinação adequada dos resíduos, como benefícios fiscais, linhas de financiamento e estímulos para a criação de cooperativas e empreendimentos de reciclagem.

Como alavancar a reciclagem e maximizar os benefícios da atividade

Ações de fomento à formalização, melhora nos sistemas de governança e de combate à sonegação e fraude



Instrumentos que fortaleçam e incentivem a transparência, rastreabilidade e certificação de processos e produtos



Criação de linhas de créditos (BNDES) para investimento em tecnologia, inovação e ganhos em escala



Tratamento diferenciação das atividades e produtos que efetivamente contribuem para a melhoria do meio ambiente



Inclusão da reciclagem na **Reforma Tributária** e no desenvolvimento de uma nova **política industrial**



Colaboração entre os atores da cadeia de custódia



Janaina Donas

Presidente Executiva

