



ABRADEE

ASSOCIAÇÃO BRASILEIRA DE DISTRIBUIDORES DE ENERGIA ELÉTRICA

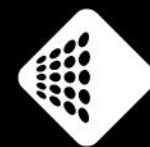
Câmara dos Deputados Comissão de Fiscalização e Controle

AP Revisão da REN 482

Brasília, 20 de novembro de 2019

Marcos Madureira

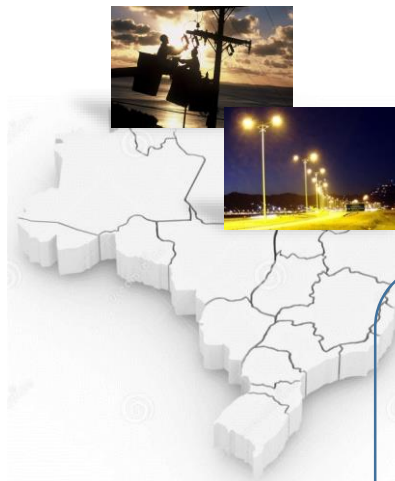
Presidente ABRADDEE



ABRADEE

REVISÃO DA
REN 482/12

Panorama do segmento de distribuição



- ✓ Capilaridade
- ✓ Arrecadação
- ✓ Capital intensivo
- ✓ Longo prazo

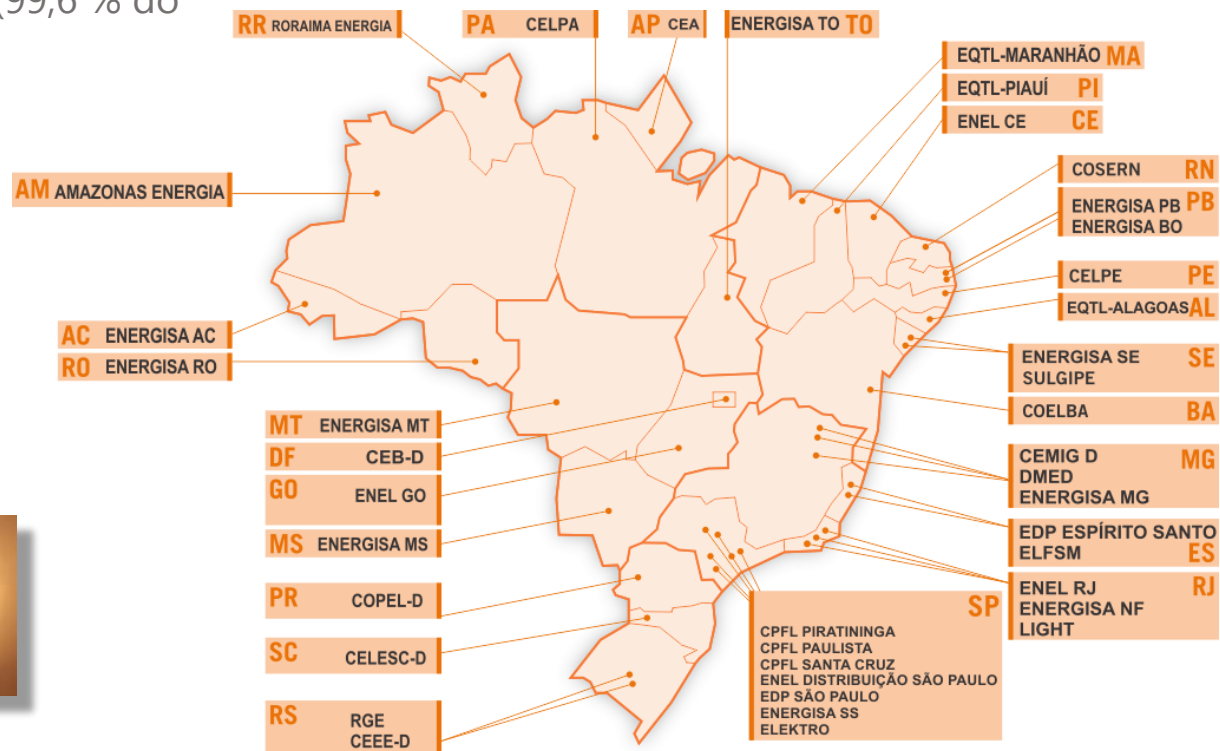
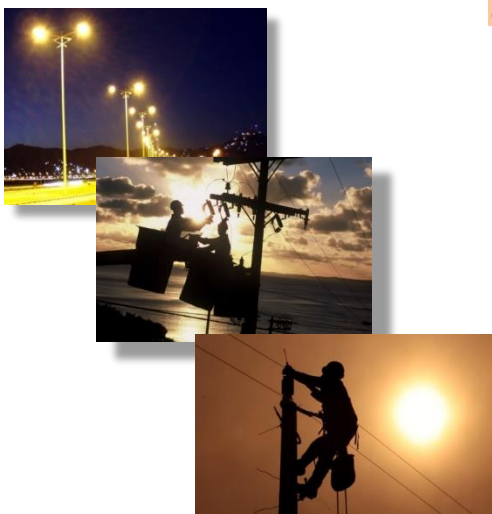
COMPROMISSOS

Melhoria da Qualidade
 Continuidade
 Modicidade tarifária
 Responsabilidade socioambiental
 Universalização
 Atendimento / Comunicação

Consumidores ¹	83,6 milhões
Nº de novas ligações ¹	1,21 milhões
Universalização ²	99,8% dos domicílios
Empregos ³	199,1 mil
População ⁴	208.5 milhões de habitantes
Receita Bruta ⁶	R\$261 bilhões
Encargos e Tributos ⁶ *Somente na Distribuição	R\$ 97 bilhões
Mercado (livre + cativo) ⁵	453,1 mil GWh (309,4 mil GWh – Cativos)
Participação no PIB	3,9%
Investimentos Anuais ⁶	R\$ 16,1 bilhões
<i>Índice de Satisfação com a Qualidade Percebida (ISQP)</i>	70,3 %

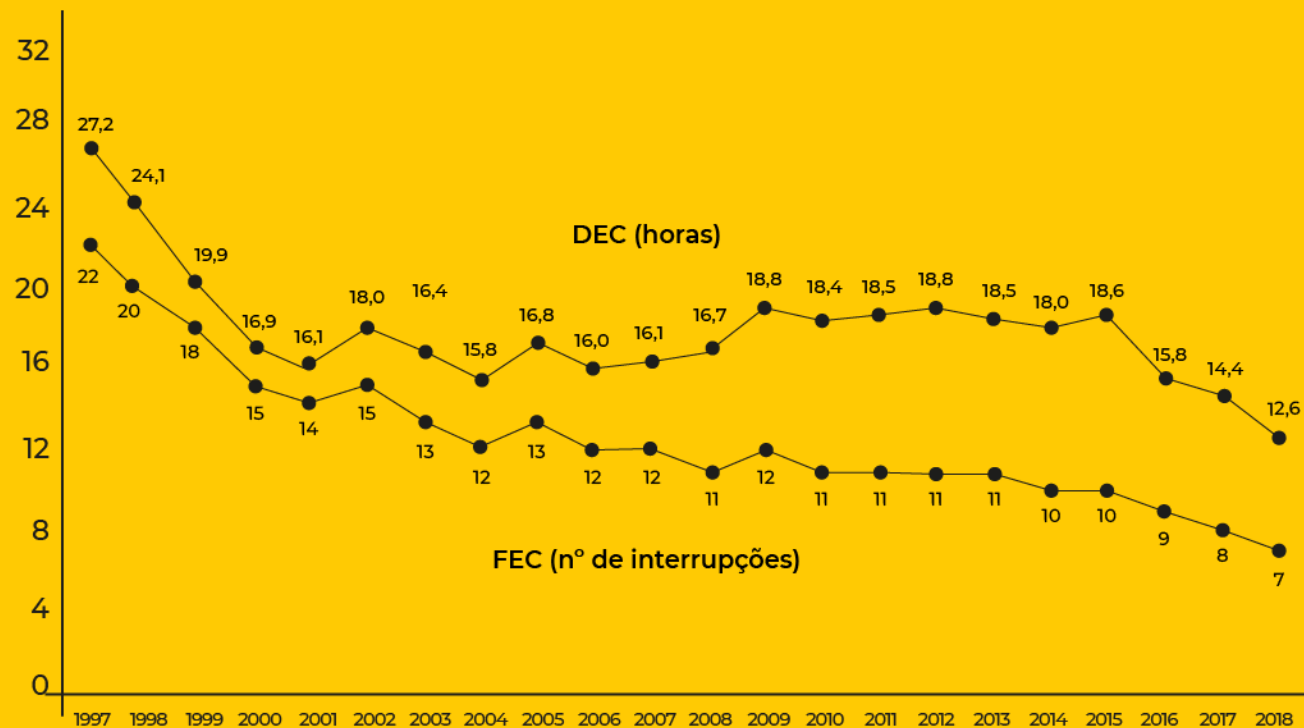
FONTES : ¹ Aneel, ² PNAD, ³ Dieese, ⁴ IBGE, ⁵ EPE, ⁶ DFP's.

ABRADEE: 41 distribuidoras (99,6 % do mercado)



O sistema elétrico garante a energia nos domicílios em 99,86% das horas do ano

BRASIL - CONTINUIDADE DO FORNECIMENTO
Redução de ordem de 54% no DEC e 67% no FEC,
e de 14% no FEC e de 12% no DEC de 2018 em relação a 2017.



Reprodução ou divulgação somente mediante autorização formal

Fonte: ANEEL (extraído em 06.05.2019; a partir de 2006 COM EXPURGO de dia crítico e de situação de emergência)

COMO AS FONTES DE ENERGIA GARANTEM SEGURANÇA AO SISTEMA ?



É a entrega de energia elétrica ao consumidor a qualquer momento do dia, da noite ou época do ano, independente da disponibilidade da fonte primária da energia (água, sol, vento, combustível etc)

COMO ESSA SEGURANÇA SE MATERIALIZA?

Disponibilidade de sistemas elétricos de distribuição (correspondente a cerca de 90 voltas a terra)

119.116 km de redes de Alta Tensão

2.517.273 km de redes de Média Tensão

908.100 km de redes de Baixa Tensão

Nos últimos 15 anos as distribuidoras compraram mais de 15 GW de fontes renováveis, como a eólica e a solar em leilões públicos.

An aerial night view of a city, likely Singapore, showing a dense urban landscape with numerous skyscrapers and illuminated buildings. The city lights create a vibrant, colorful scene against the dark night sky. A prominent text overlay is centered in the image.

Não há geração distribuída viável sem as **redes elétricas e as demais fontes energéticas.**

A vibrant, futuristic cityscape at night. The scene is dominated by several tall, modern skyscrapers with glass facades that are illuminated from within, creating a bright, glowing effect. A prominent feature is a curved, elevated pedestrian bridge or walkway that spans across the foreground, also illuminated with blue and white lights. The sky is a deep, dark blue, and the overall atmosphere is one of a high-tech, modern urban environment. The text "DISTORÇÕES DA RESOLUÇÃO ATUAL" is overlaid on the bottom center of the image in a bold, white and blue font.

DISTORÇÕES DA RESOLUÇÃO ATUAL

A RESOLUÇÃO ATUAL ONERA OS DEMAIS CONSUMIDORES

ENERGIA PÚBLICA

Nos últimos 15 anos as distribuidoras compraram mais de 15 GW de fontes renováveis, como a eólica e a solar em leilões públicos.



Eólica

R\$ 98/MWh



Solar

R\$ 78/MWh

X

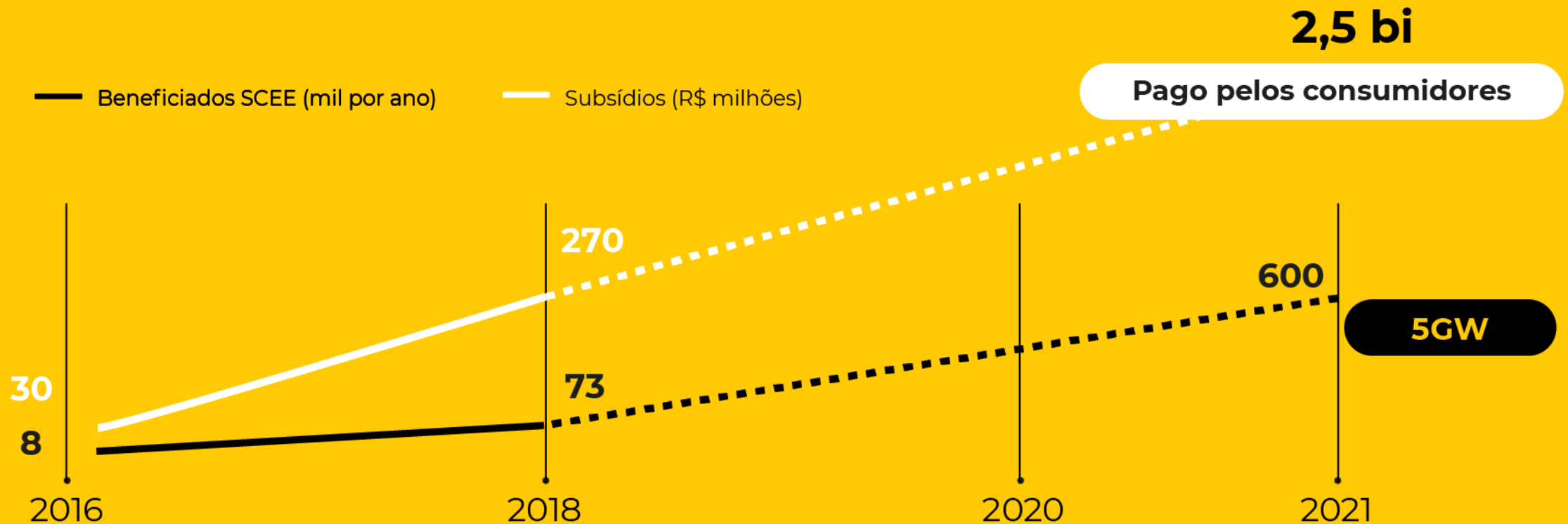
R\$ 550/MWh

*Leilões Públicos ocorridos em 2019
Valor adquirido pelas distribuidoras (1,8GW)

*Valoração dos créditos da geração distribuída particular

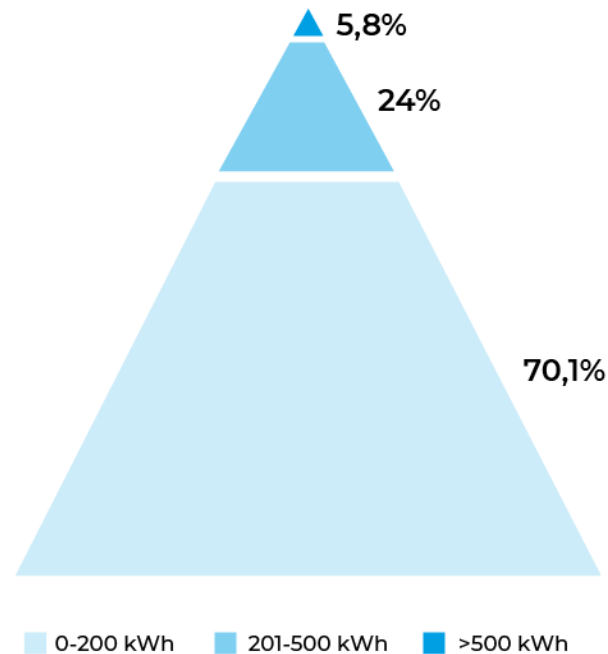
SUBSÍDIO QUE SERÁ DADO A GD, SERÁ MAIOR QUE A TARIFA SOCIAL

Em 2022 o subsídio que será dado aos cerca de **600 mil beneficiados** GD será maior do que a atual subvenção da Tarifa Social de Energia Elétrica para **9 milhões de unidades consumidoras de baixa renda**.



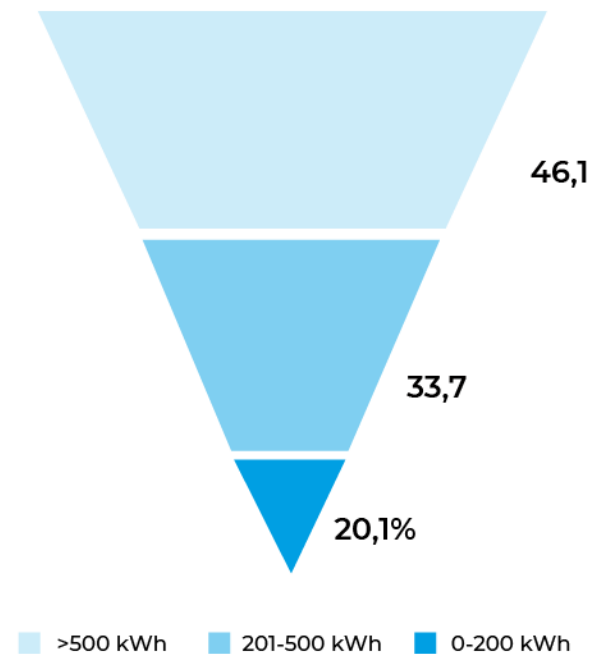
PIRÂMIDE SOCIAL DA GERAÇÃO DISTRIBUÍDA

TOTAL DE UNIDADES CONSUMIDORAS



Distribuição de consumidores
no mercado regulado

UNIDADES CONSUMIDORAS COM GD

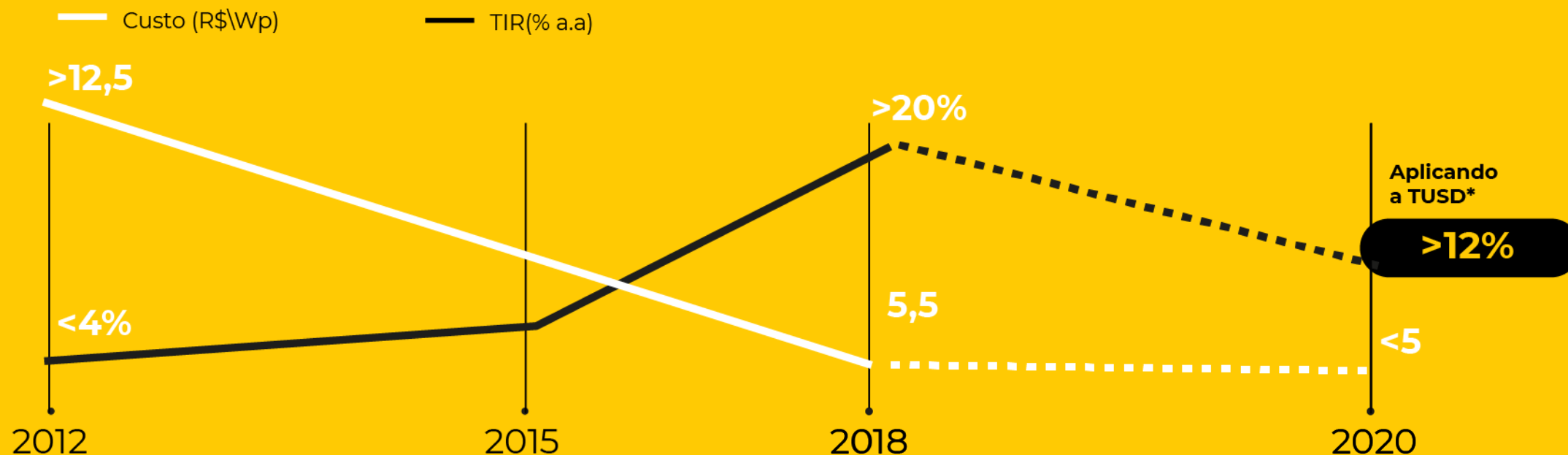


Distribuição dos consumidores
beneficiados pela GD



**BOA NOVA: AS FONTES RENOVÁVEIS JÁ SÃO SUSTENTÁVEIS
OS SUBSÍDIOS CUMPRIRAM A SUA MISSÃO**

APÓS SETE ANOS DE SUBSÍDIO, A GERAÇÃO DISTRIBUÍDA JÁ É SUSTENTÁVEL E LUCRATIVA



Acreditamos que os subsídios tarifários já cumpriram sua missão!



Carta aberta para o aprimoramento do ProGD ao MME
(subsídio somente quando necessário e com sinal de eficiência)



Geração Distribuída 2.0: Uma Nova Aurora



Maturidade das Fontes Renováveis

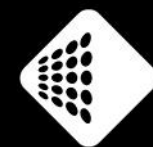


Subsídios tarifários têm prazo de validade?

MARCO REGULATÓRIO DO PROSUMIDOR - GD 2.0

UMA TRANSIÇÃO DA RESOLUÇÃO COERENTE COM
A RETOMADA DA ABERTURA DO MERCADO LIVRE

- Solução madura para o desenvolvimento sustentável da GD local e remota e coerente com a abertura do mercado livre de Energia;
- A energia poderá ser gerada em concessionária diferente de onde for consumida;
- A energia excedente/insuficiente será valorada pelas condições de mercado
- Comercializadores varejistas e equivalentes poderão oferecer produtos de precificação da energia excedente/insuficiente, conforme necessidade ou interesse do Prosumidor;
- Cria o Programa Energia Renovável Social para consumidores de baixa renda
- O programa aplicará recursos de eficiência energética e da alocação dos recursos de modicidade tarifária e poderá, ainda, reduzir os subsídios de consumo;



ABRADEE

OBRIGADO