



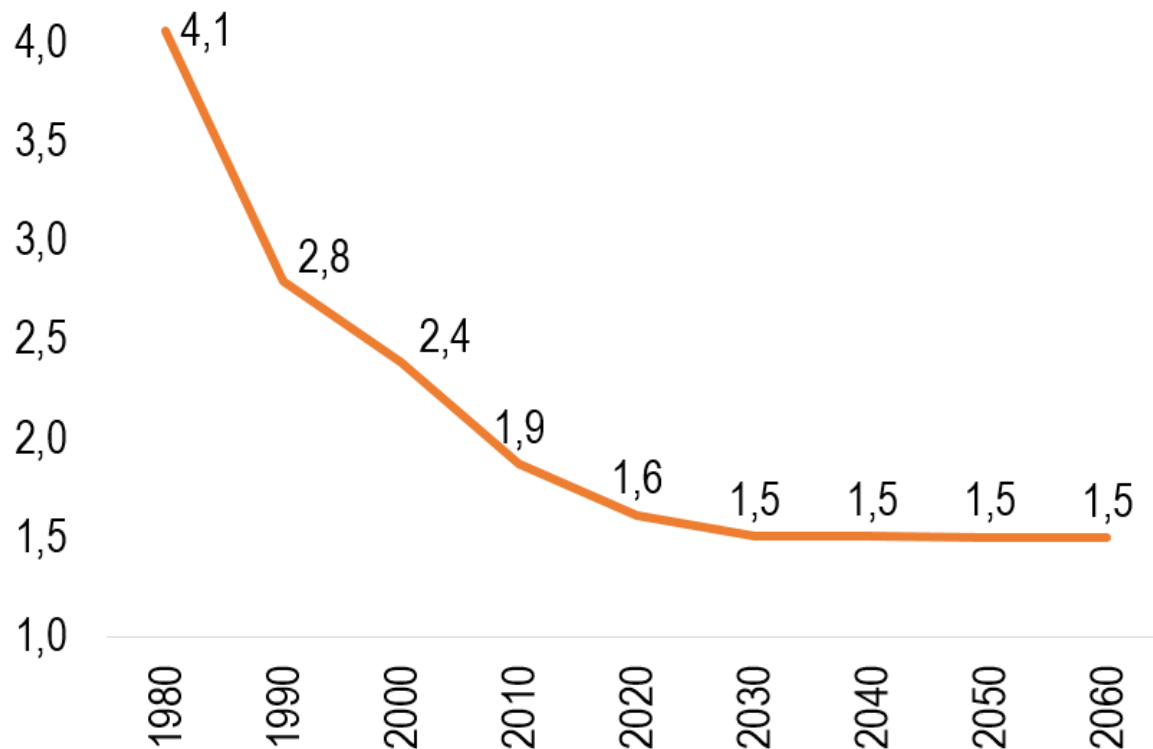
**Brasília, agosto de 2017**

## Sumário

- 1. Dados Demográficos e a Previdência Social**
- 2. Regime Geral de Previdência Social**
- 3. Regimes Próprios de Previdência Social**

# 1. DADOS DEMOGRÁFICOS E A PREVIDÊNCIA SOCIAL

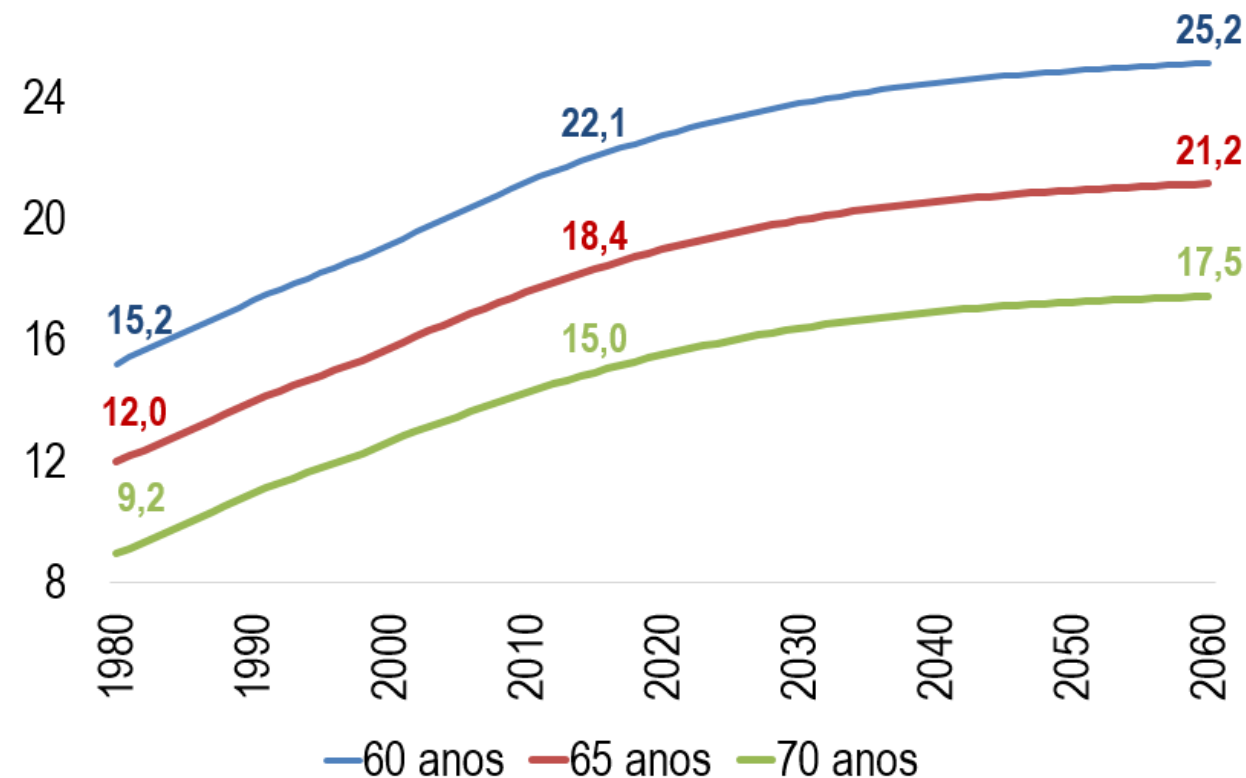
### Evolução da Taxa de Fecundidade no Brasil: 2000 a 2060



Fonte: IBGE/ Projeção da População de 2013. Elaboração: SPREV/MF.

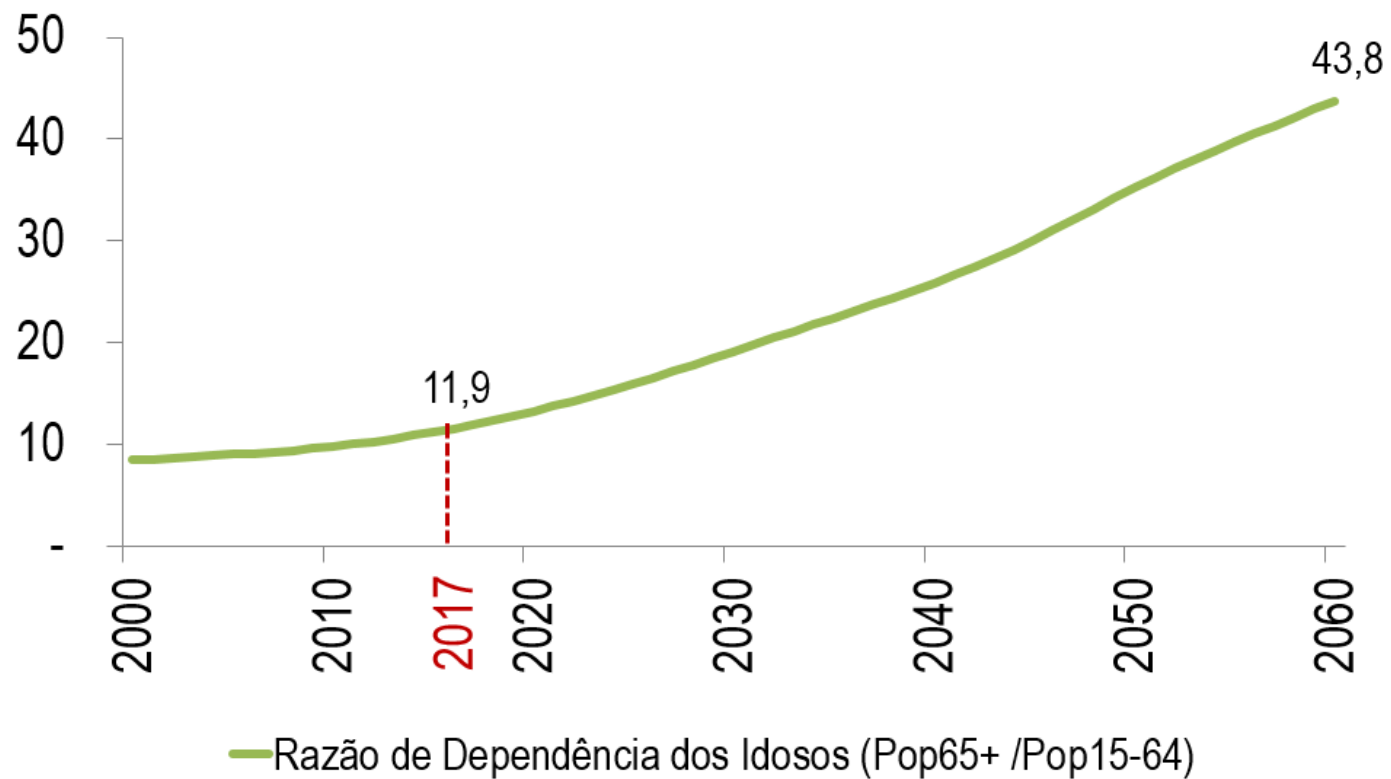
Redução da taxa de fecundidade: impacto sobre a receita futura no sistema financiado por repartição simples

### Expectativa de sobrevida por faixa de idade (em anos)



Aumento da expectativa de sobrevida: impacto sobre a despesa (maior duração dos benefícios)

### Evolução da Razão de Dependência dos Idosos no Brasil: 2000 a 2060



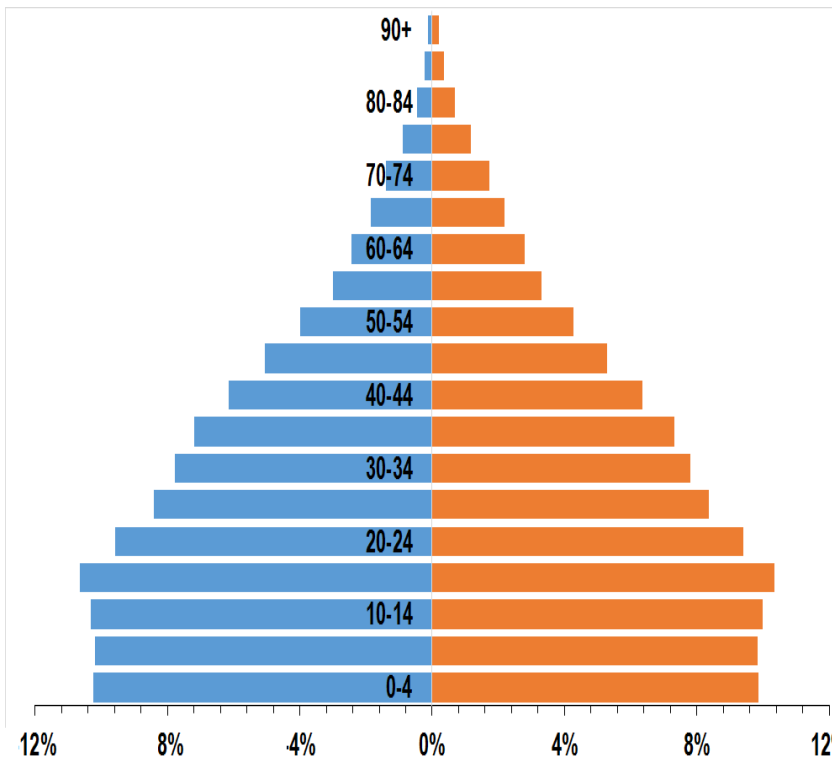
Idosos (+65)	2017	2060
Total (em milhões)	17,6	58,4
Idosos/População	8%	27%
1 Idoso a cada X pessoas	12	4

Fonte: IBGE. Elaboração: SPREV/MF.

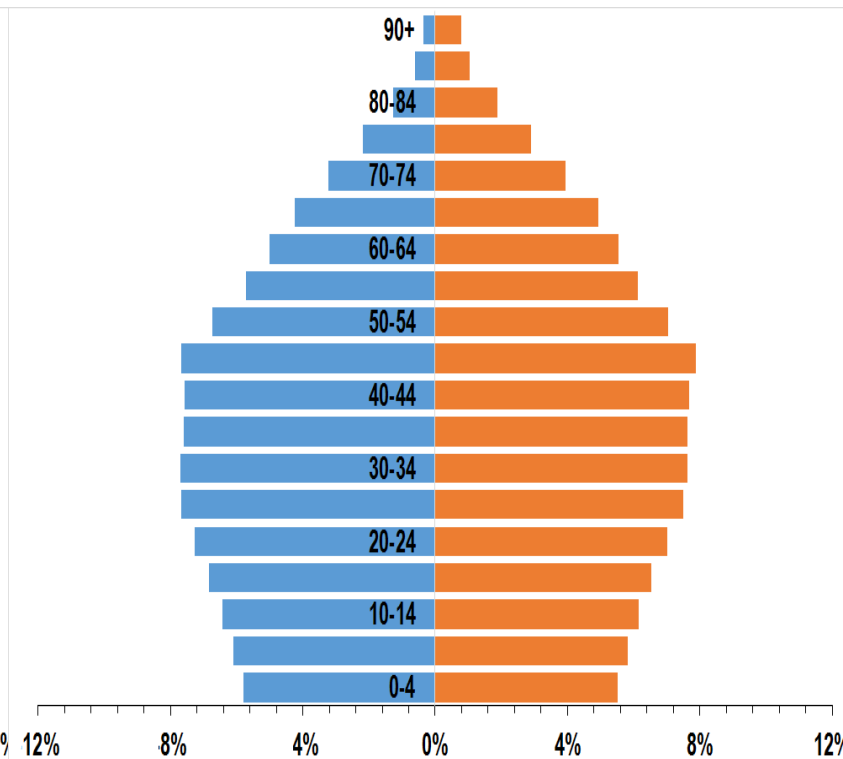
→ **DESAFIO** para o futuro do sistema previdenciário no Brasil

## Pirâmides Etárias no Brasil

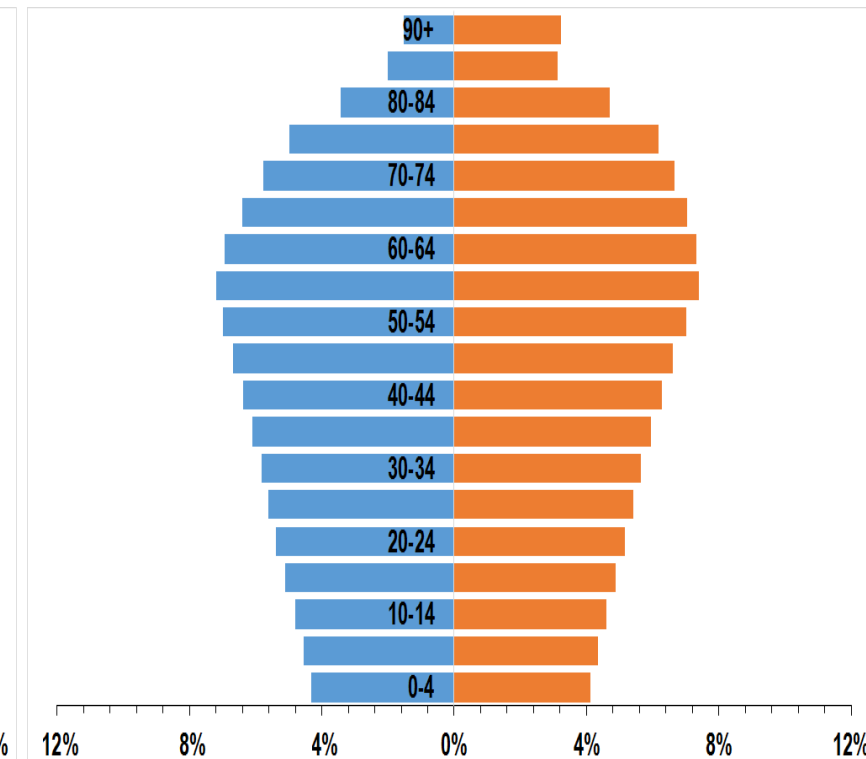
2000



2030



2060

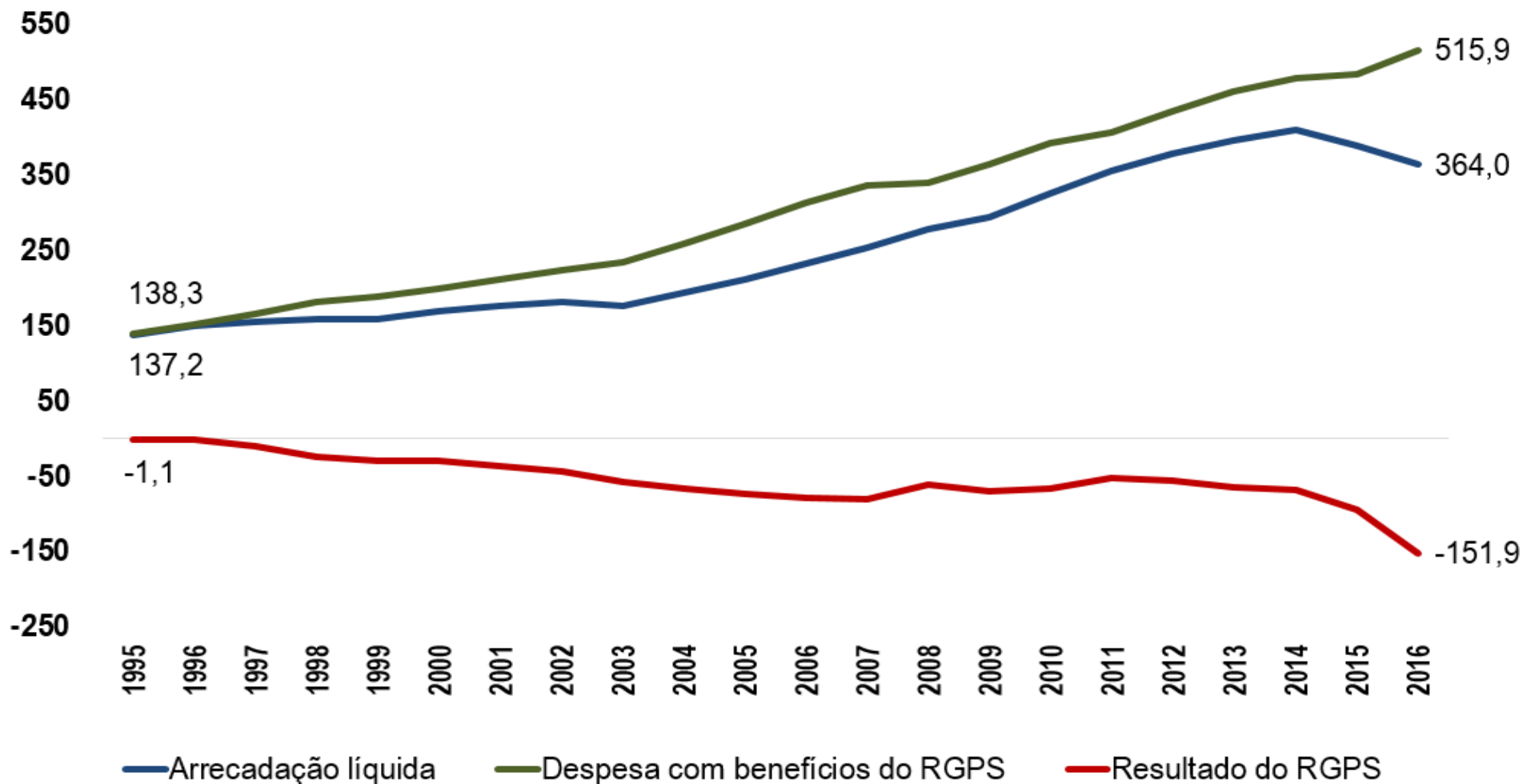


Fonte: IBGE. Elaboração: SPREV/MF.

→ Processo de envelhecimento populacional muito acelerado

## 2. REGIME GERAL DE PREVIDÊNCIA SOCIAL - RGPS

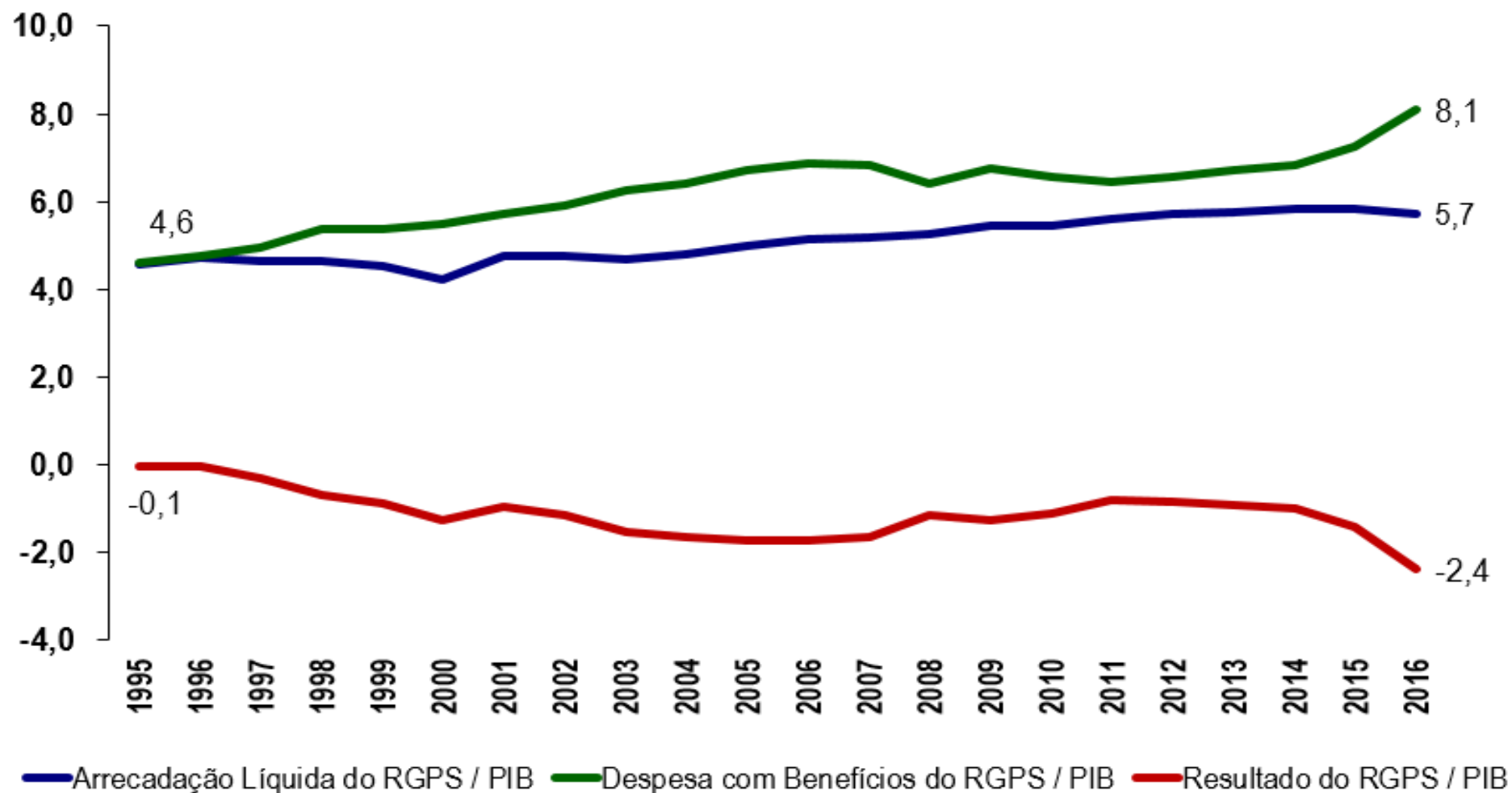
### Evolução da Receita, Despesa com Benefícios e Resultado Previdenciário do RGPS: em R\$ Bi de 2016 (dez)



Fonte: Fluxo de Caixa INSS; Informar/DATAPREV. Acumulado de Janeiro a Dezembro (1995 a 2016) – Em R\$ Bilhões de dezembro/2016 (INPC).  
Elaboração: SPREV/MF.



## Evolução da Receita, Despesa com Benefícios e Resultado Previdenciário do RGPS: em % do PIB



### Resultado do RGPS: em R\$ bilhões de jul/2017

Item	Acumulado 12 meses (ago/2016 a jul/2017)
Arrecadação Líquida Total	367,3
Despesa com Benefícios	542,6
Resultado Previdenciário	-175,3
Urbano	-65,9
Rural	-109,4

Fonte: Fluxo de Caixa INSS; Informar/DATAPREV.  
Elaboração: SPREV/MF.

## 3. REGIMES PRÓPRIOS DE PREVIDÊNCIA SOCIAL - RPPS

## Entes Federativos – Regime Previdenciário

Regime	Nº de Entes	(% )	Servidores Ativos		
			RGPS	RPPS	Total
RGPS	3.491	62,4%	1.760.995	-	1.760.995
RPPS	2.105	37,6%	1.155.803	6.308.893	7.464.696
<b>TOTAL</b>	<b>5.596</b>	<b>100,0%</b>	<b>2.916.798</b>	<b>6.308.893</b>	<b>9.225.691</b>

Fonte: SPREV/MF; 1) Regime - CADPREV (posição em 14/02/2017). 2) Servidores - CADPREV (RPPS - posição em 2015) e RAIS (RGPS - posição em 2014). Nota: São segurados obrigatórios do RGPS, em todos os entes federativos, os servidores ocupantes, exclusivamente, de cargo em comissão declarado em lei de livre nomeação e exoneração, bem como de outro cargo temporário ou de emprego público (art. 40, § 13 da CF/88).

## RPPS – Resultado Financeiro e Atuarial - 2016 (R\$ Bi)

Entes	Financeiro	Atuarial
Municípios	11,1	-769,3
Estados/DF	-89,6	-4.623,5
União	-77,2	-1.243,7
Total	-155,7	-6.636,5

Observações: 1 - Municípios e Estados/Distrito Federal - Fonte: DIPR (SPREV/MF) e RREO (STN); 2 - União - Fonte: RREO (STN) - posição em dezembro; 3 - A rubrica “União Financeiro” inclui servidores civis e militares e demais despesas da União (FCDF, IPC, pensões anistiados, RFFSA e outros). Já a rubrica “União Atuarial” refere-se somente aos servidores civis 4 - Resultado Atuarial dos Estados/DF inclui civis e militares (caso informados).; 5 – Resultado Atuarial total consiste na posição de consolidação para o PPA.

## Quantidade de Segurados dos RPPS em 2015

	<b>Ativos</b>	<b>Inativos (Aposentados e Pensionistas)</b>	<b>Total</b>	<b>Relação Ativos/Inativos</b>
União	1.216.769	982.239	2.199.008	<b>1,2</b>
Estados/DF	2.668.253	2.058.650	4.726.903	<b>1,3</b>
Municípios	2.423.871	612.453	3.036.324	<b>4,0</b>
Total	6.308.893	3.653.342	9.962.235	<b>1,7</b>

Fonte: SPREVMF - Dados consolidados para Anuário Estatístico da Previdência Social - 2015

Observação: Incluídos servidores civis e militares.

## Panorama Fiscal da Previdência Social no Brasil - 2016

Entes	Arrecadação		Despesa		Superávit/Déficit	
	R\$ Bi	% do PIB	R\$ Bi	% do PIB	R\$ Bi	% do PIB
Municípios	53,2	0,8%	42,1	0,7%	11,1	0,2%
Estados/DF	68,2	1,1%	157,8	2,5%	-89,6	-1,4%
União - RPPS	33,6	0,5%	110,8	1,8%	-77,2	-1,2%
União - RGPS	358,1	5,7%	507,9	8,1%	-149,7	-2,4%
<b>Total</b>	<b>513,2</b>	<b>8,2%</b>	<b>818,6</b>	<b>13,1%</b>	<b>-305,4</b>	<b>-4,9%</b>

Fonte: MF e MPDG.

→ Despesa total previdenciária (RGPS + RPPS) chegou a 13,1% do PIB em 2016.