

Relatório de Pneumáticos:

Resolução CONAMA nº. 416/2009

Ano 2017



Mercado de Reposição de Pneus (2016)

Em unidades: **53.411.924**

Em toneladas: **729.214,04**

Mercado de Reposição de Pneus (2016)



Metas e Destinação dos Pneumáticos Inservíveis em 2016

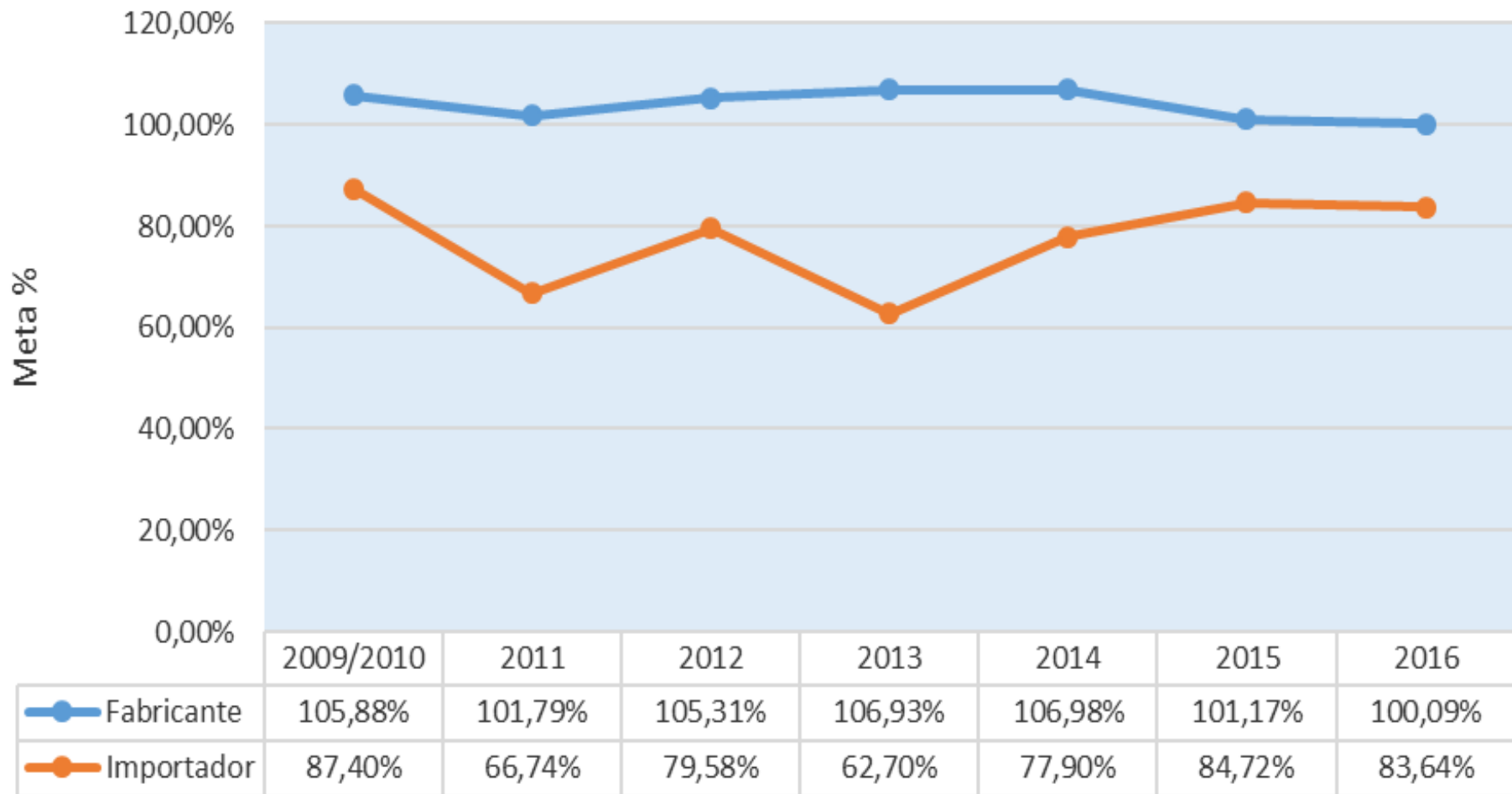
- Quadro-resumo:

	Meta (t.)	Destinação (t.)	Cumprimento (%)
Fabricante	404.022,40	404.382,13	100,09%
Importador	106.427,43	89.017,00	83,64%

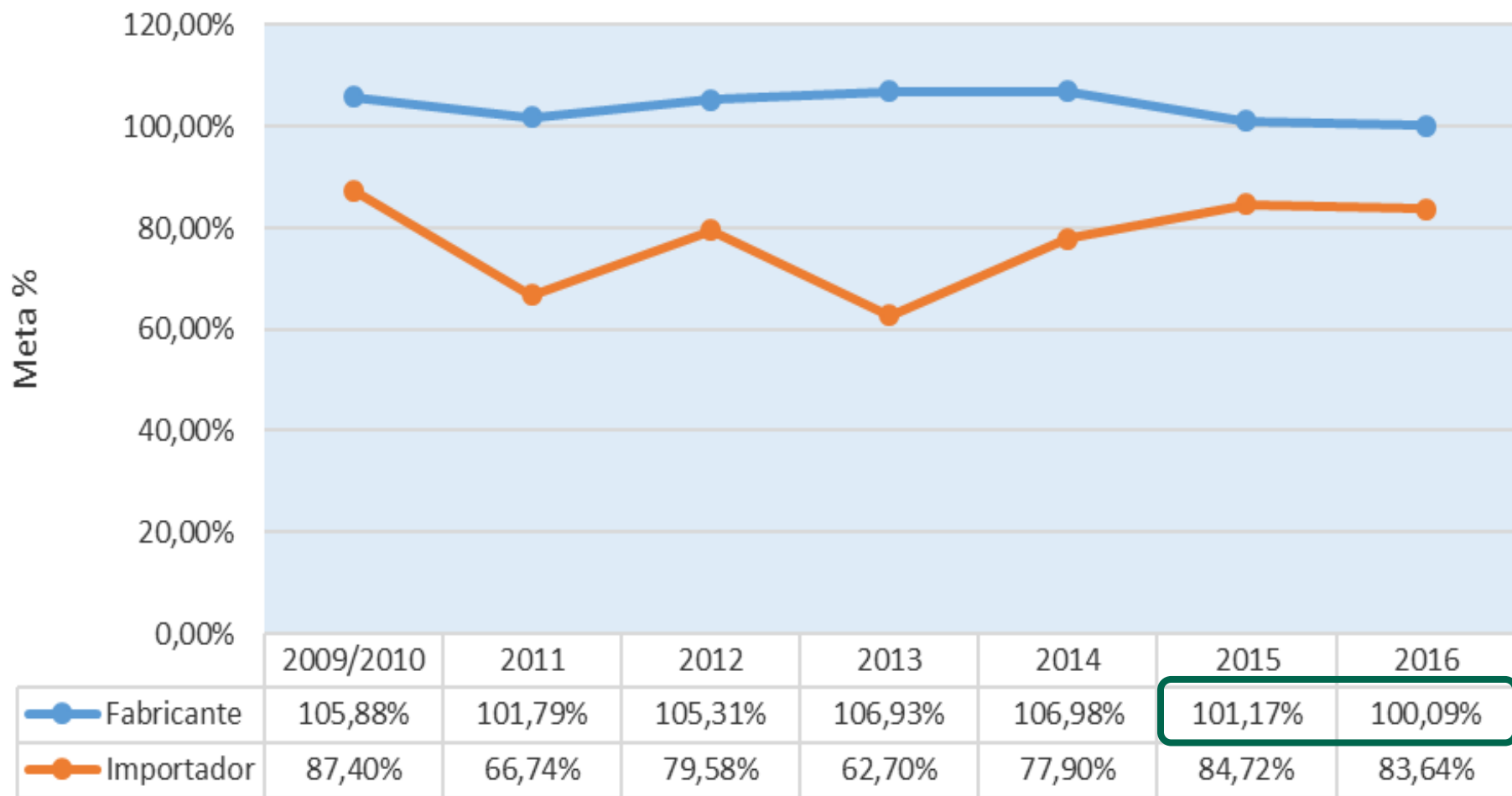
Percentual de Cumprimento da Meta de Destinação Nacional (2016)



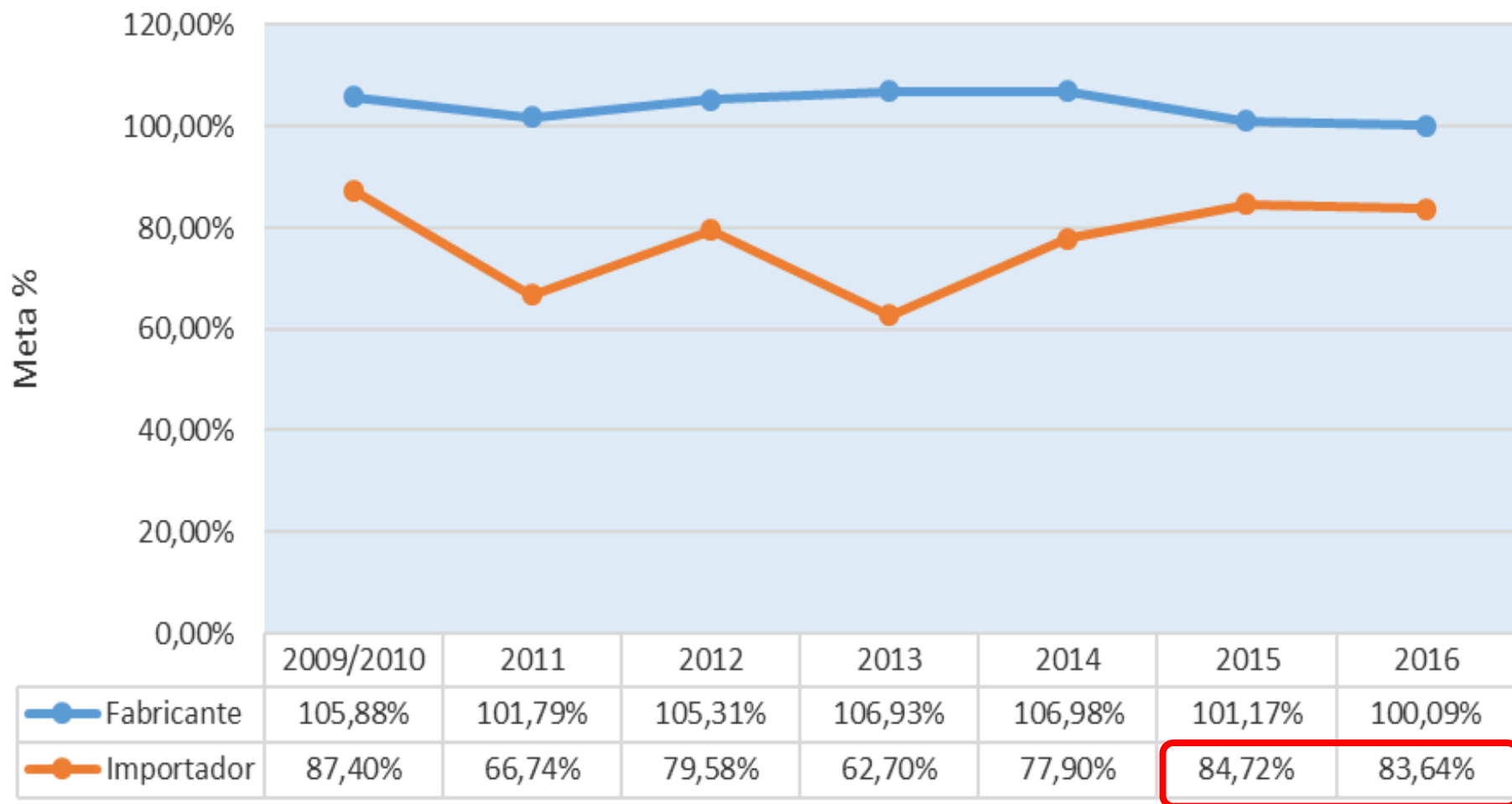
Cumprimento da Meta de Destinação Nacional – Série Histórica



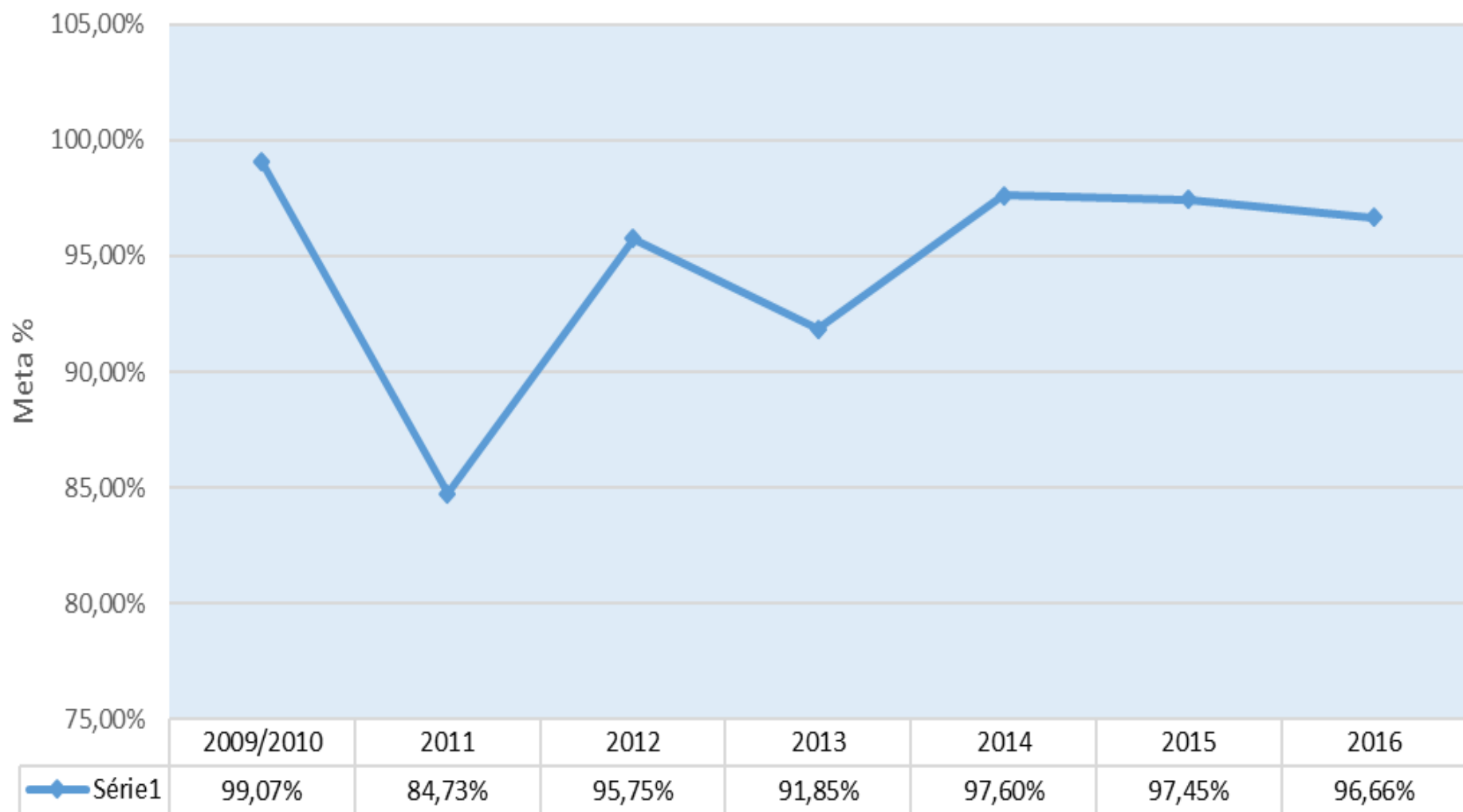
Cumprimento da Meta de Destinação Nacional – Série Histórica



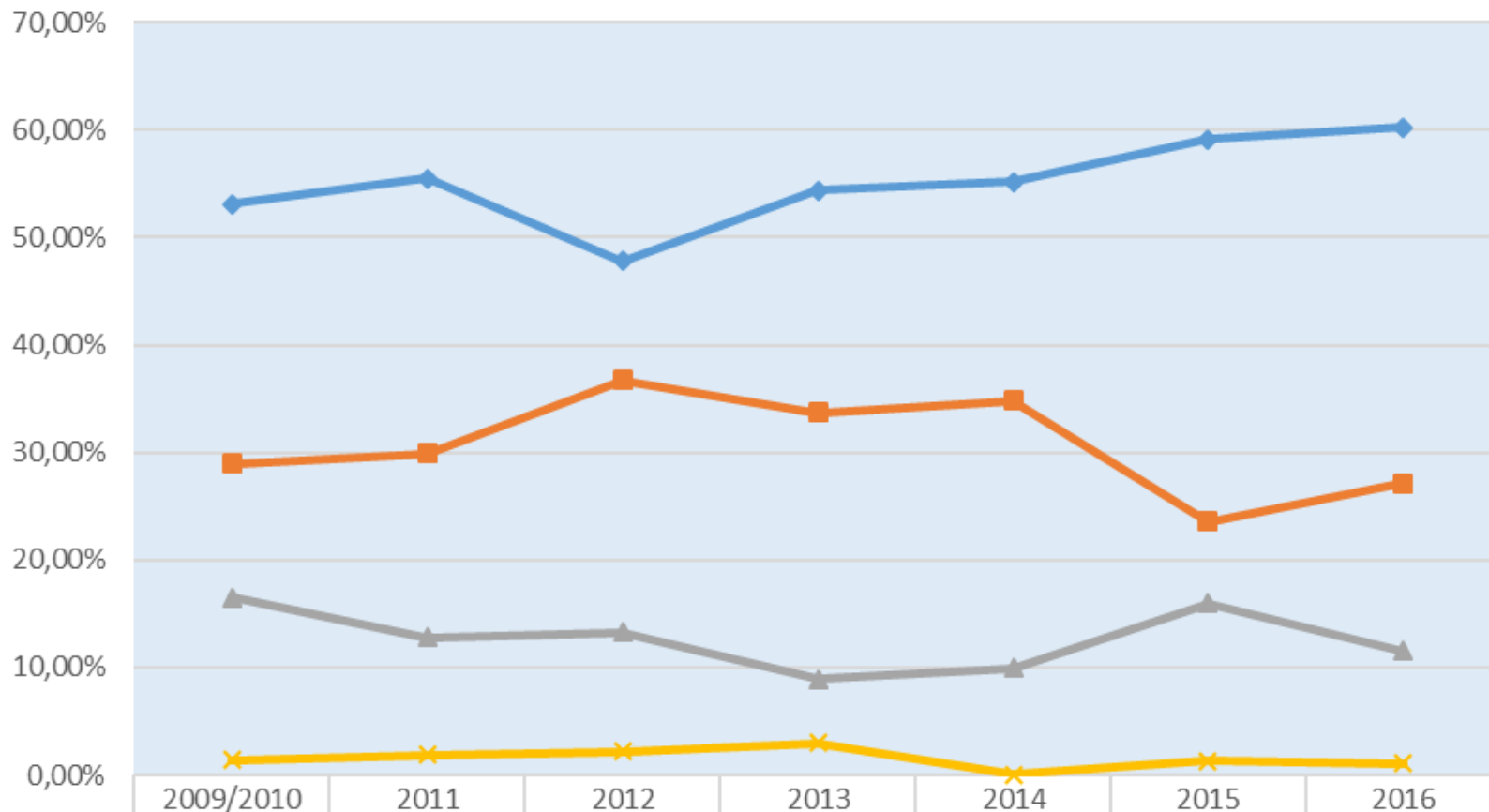
Cumprimento da Meta de Destinação Nacional – Série Histórica



Percentual de Cumprimento da Meta de Destinação Nacional

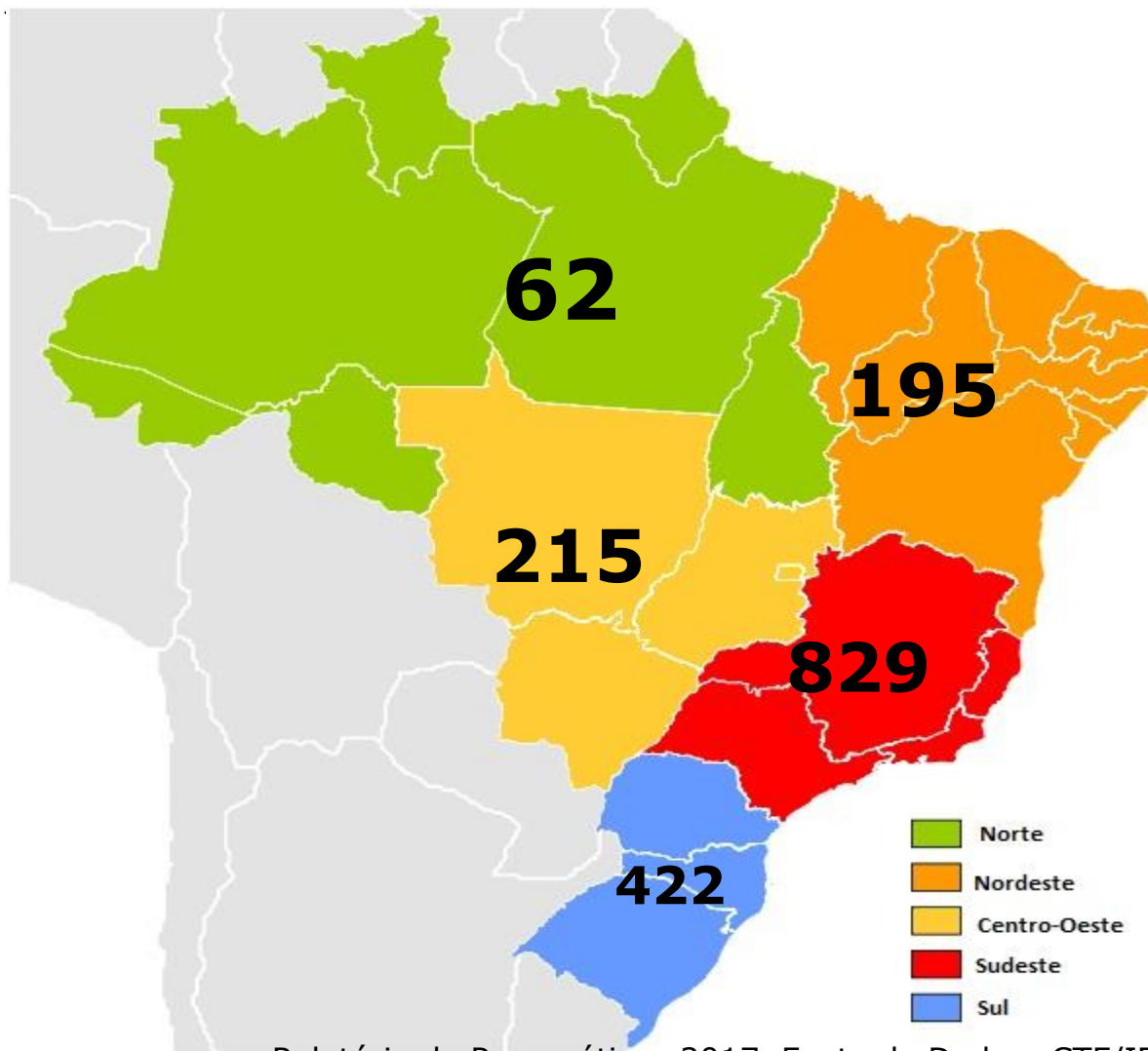


Tecnologias Utilizadas na Destinação de Pneumáticos Inservíveis (%)



◆ Coprocessamento	53,14%	55,46%	47,77%	54,40%	55,17%	59,16%	60,23%
■ Granulação	28,96%	29,91%	36,71%	33,68%	34,83%	23,56%	27,15%
▲ Laminação	16,52%	12,80%	13,31%	8,92%	9,94%	15,96%	11,54%
✕ Outras tecnologias	1,38%	1,83%	2,21%	3,01%	0,06%	1,32%	1,08%

Pontos de Coletas de Pneus Inservíveis Declarados em 2016



OBRIGADO!

