



Eletrobras

Eletrobras

Centrais Elétricas Brasileiras S.A.



Eletrobras

Câmara dos Deputados

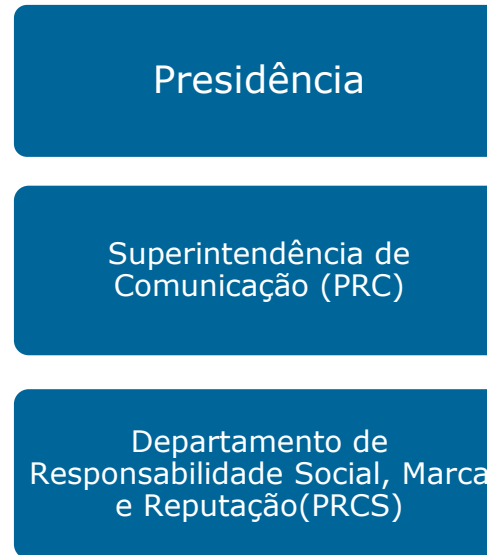
Comissão do Esporte

Patrocínios Esportivos

06/06/2018

ESTRUTURA FORMAL E PROCESSOS DO PRCS

(após reestruturação em dezembro de 2016)



RESPONSABILIDADE SOCIAL

Política de Patrocínios das Empresas Eletrobras (2017)

Empresas participantes do Sistema Eletrobras

Eletrobras	Eletronorte
Eletropar	Eletrosul
Eletronuclear	Chesf
Furnas	CGTEE

Áreas de atuação: Cultural, Educação, Ciência e Tecnologia, Socioambiental, Promoção institucional, Projetos Especiais

Esporte – *Projetos de natureza esportiva enquadrados nas leis de incentivo nos âmbitos federal, estadual ou municipal, segundo suas manifestações nas mais diversas modalidades.*

Norma de Patrocínios da Eletrobras – Regramento interno (*holding*)

Principais Modalidades Patrocinadas

Basquete (CBB) - 13 contratos de patrocínio de 2003 a 2013

Contrato mais recente (2013) - R\$ 5.577.189,15

Futebol (2009)

C.R Vasco da Gama - quatro anos de contrato – R\$ 14 milhões por ano

Corridas de Rua

Total de R\$ 3.824.913,33 contratados de 2009 a 2016



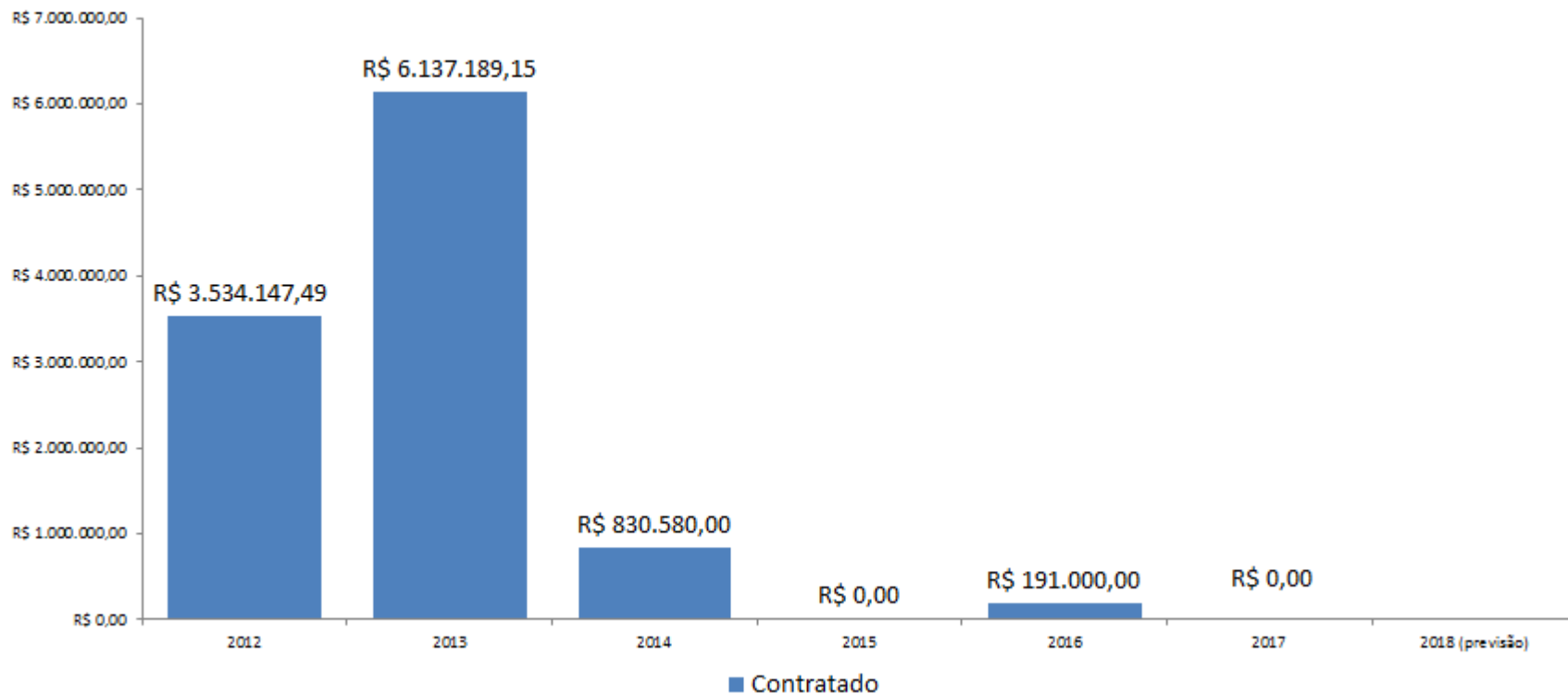
Eletrobras

SÉRIE HISTÓRICA

Patrocínios Esportivos

Contratações 2012 a 2018

Projetos Esportivos Valores Contratados 2012 até 2018



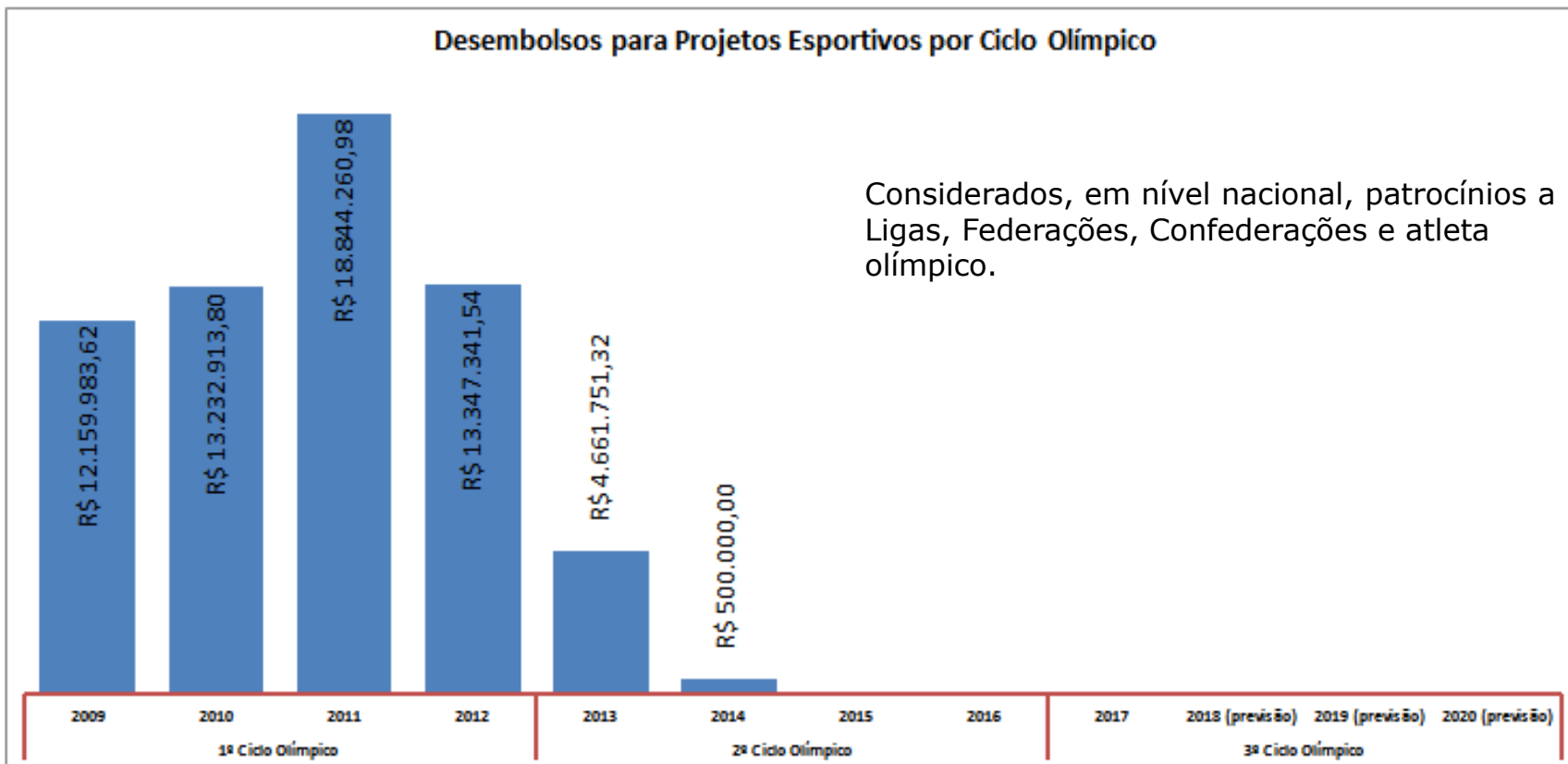
Obs: Medida Provisória 579/2012
(Lei 12.783/2013)

SÉRIE HISTÓRICA

Patrocínios Esportivos

Ciclo Olímpico

Desembolsos para Projetos Esportivos por Ciclo Olímpico



Considerados, em nível nacional, patrocínios a Ligas, Federações, Confederações e atleta olímpico.

Patrocínios Esportivos

Principais pontos dos contratos de patrocínio

- Aquisição do direito de associação do nome, marca, bens ou serviços a um projeto incentivado ou não, de iniciativa do patrocinado, mediante remuneração previamente pactuada
- Comprovação, pelo contratado, da execução do objeto do contrato, consistindo na iniciativa patrocinada e nas contrapartidas acordadas
- Exigência de adequação às leis anticorrupção (Norte Americana e brasileira - 12.846/2013)

Principais contrapartidas estabelecidas

- Logomarca utilizada em todo material esportivo
- Logomarca em propriedades de visibilidade
- Assinatura empresarial em todas peças publicitárias
- Acesso e participação de colaboradores da Eletrobras nos eventos esportivos
- Contrapartidas socioambientais, tais como parceria com programas sociais desenvolvidos pela área de responsabilidade social da Eletrobras e incentivo a práticas de caráter ambiental



Eletrobras

Avaliação dos Resultados

Metodologia de Avaliação de Projetos de Patrocínios

**Resoluções de Diretoria Executiva da
Eletrobras 007/2014 e 006/2016**

**Custo benefício - Matriz de Avaliação
Pré-Execução**

**Resultados Alcançados - Matriz de
Avaliação Pós-Execução**



Eletrobras

Avaliação dos Resultados

- Foram desenvolvidas duas matrizes
- Ambas possuem uma nota e um conceito

Matriz de Avaliação Pré-Execução

CONCEITO OBTIDO NA AVALIAÇÃO PRÉ-		VALOR MÁXIMO	
		INCENTIVADOS	NÃO INCENTIVADOS
DE 1 A 90	RUIM		
DE 91 A 140	REGULAR	Até R\$ 150.000	Até R\$ 50.000
DE 141 A 200	BOM	Até R\$ 400.000	Até R\$ 150.000
DE 201 A 270	MUITO BOM	Até R\$ 800.000	Até R\$ 300.000
Acima de 271	EXCELENTE	Até R\$ 1.200.000,00	Até R\$ 600.000,00

- Se a Avaliação Inicial for RUIM, não recomendar para patrocínio no ciclo atual.

Avaliação dos Resultados

Matriz de Avaliação Pós-Execução – Resultados Alcançados

CONCEITO OBTIDO AVALIAÇÃO PÓS - EXECUÇÃO	
DE 1 A 52	RUIM
DE 53 A 103	REGULAR
DE 104 A 153	BOM
DE 154 A 202	MUITO BOM
Acima de 203	EXCELENTE





Eletrobras

Obrigado!

Jorge Kreimer

Responsabilidade Social, Marca e Reputação

jorge.kreimer@eletrobras.com