



GOVERNO DO
**Rio de
Janeiro**

**SECRETARIA
DE SEGURANÇA**

DPF ROBERTO ALZIR DIAS CHAVES

SUBSECRETÁRIO EXTRAORDINÁRIO DE GRANDES EVENTOS

SSEGEV@SEGURANCA.RJ.GOV.BR

RIO 2011
5th CISM MILITARY
WORLD GAMES



RIO+20
United Nations
Conference on
Sustainable
Development



SEGURANÇA DOS JOGOS OLÍMPICOS

MISSÃO

Garantir a segurança dos Jogos, **sob a liderança do Governo Federal**, totalmente integrado com os Governos Estaduais e Municipais, a fim de contribuir para a promoção de um **ambiente agradável, seguro e pacífico** para todos os clientes, para a população local e para os visitantes; antes, durante e depois da realização do evento.

GRANDES EVENTOS NO BRASIL

Instituições envolvidas na Segurança Pública/Defesa

Órgãos Federais:



- Polícia Federal
- Polícia Rodoviária Federal
- ABIN

- Ministério da Defesa:
 - Exército
 - Marinha
 - Aeronáutica
- Ministério da Justiça:
 - SESGE
 - SENASP



Órgãos Estaduais:

- Polícias Civil
- Polícia Militar
- Bombeiro Militar



Órgãos Municipais:

- Guarda Municipal
- CET



Segurança privada

Trabalho integrado e Coordenado

ÁREAS DE AÇÃO

- Segurança VIP e delegações
- Segurança e Controle de Tráfego
- Polícia Ostensiva
- Prevenção a Incidentes e Catástrofes
- Vigilância e Controle de Acesso
- Comando e Controle
- Polícia Judiciária
- Pronta Resposta
- Inteligência
- Prevenção, Repressão e Combate ao Terrorismo
- Defesa Nacional

CONTEXTO

- O interesse e a atenção da mídia global;
- Grande fluxo de pessoas;
- A multiplicidade de instalações;
- A multiplicidade e a simultaneidade de eventos; e
- A necessidade de investimento em obras, reformas, aquisições e capacitações dos recursos humanos.

VETORES DE AMEAÇAS

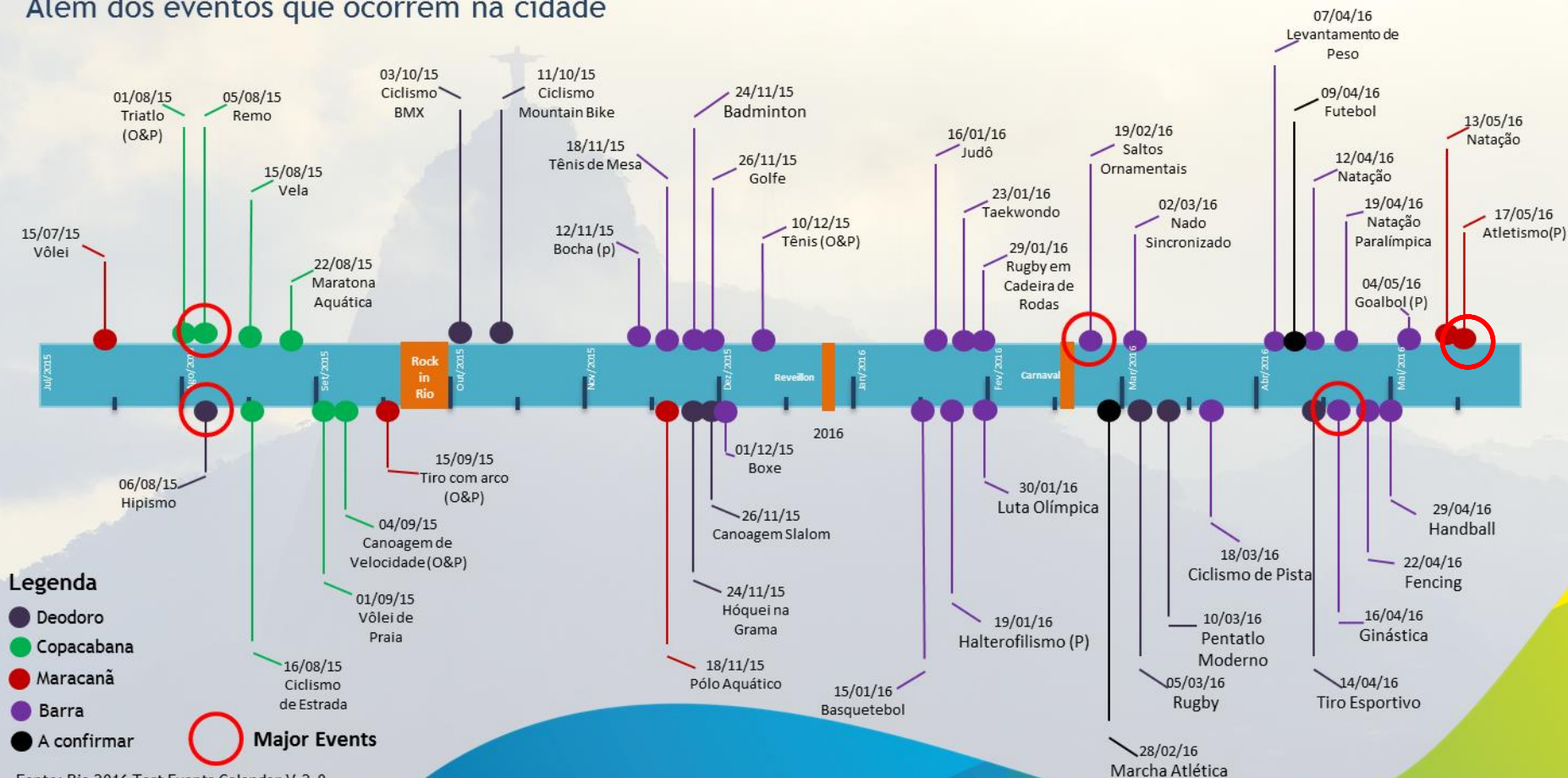
- Ataques terroristas e cibernéticos;
- Criminalidade e violência urbana;
- Manifestações sociais;
- Comprometimento do sistema de mobilidade urbana; e
- Comprometimento da saúde coletiva.

PRINCIPAIS METAS

- Instituir as comissão estaduais de seg. pública e defesa civil (MAI/15);
- Elaborar o Plano Tático Integrado de Segurança Pública (OUT/15);
- Elaborar os planos operacionais (DEZ/15);
- Realizar eventos teste (JUL/15 e MAI/16);
- Integrar os planos de segurança pública aos de defesa nacional e inteligência (JUN/16).

45 eventos teste de grandes dimensões

Além dos eventos que ocorrem na cidade

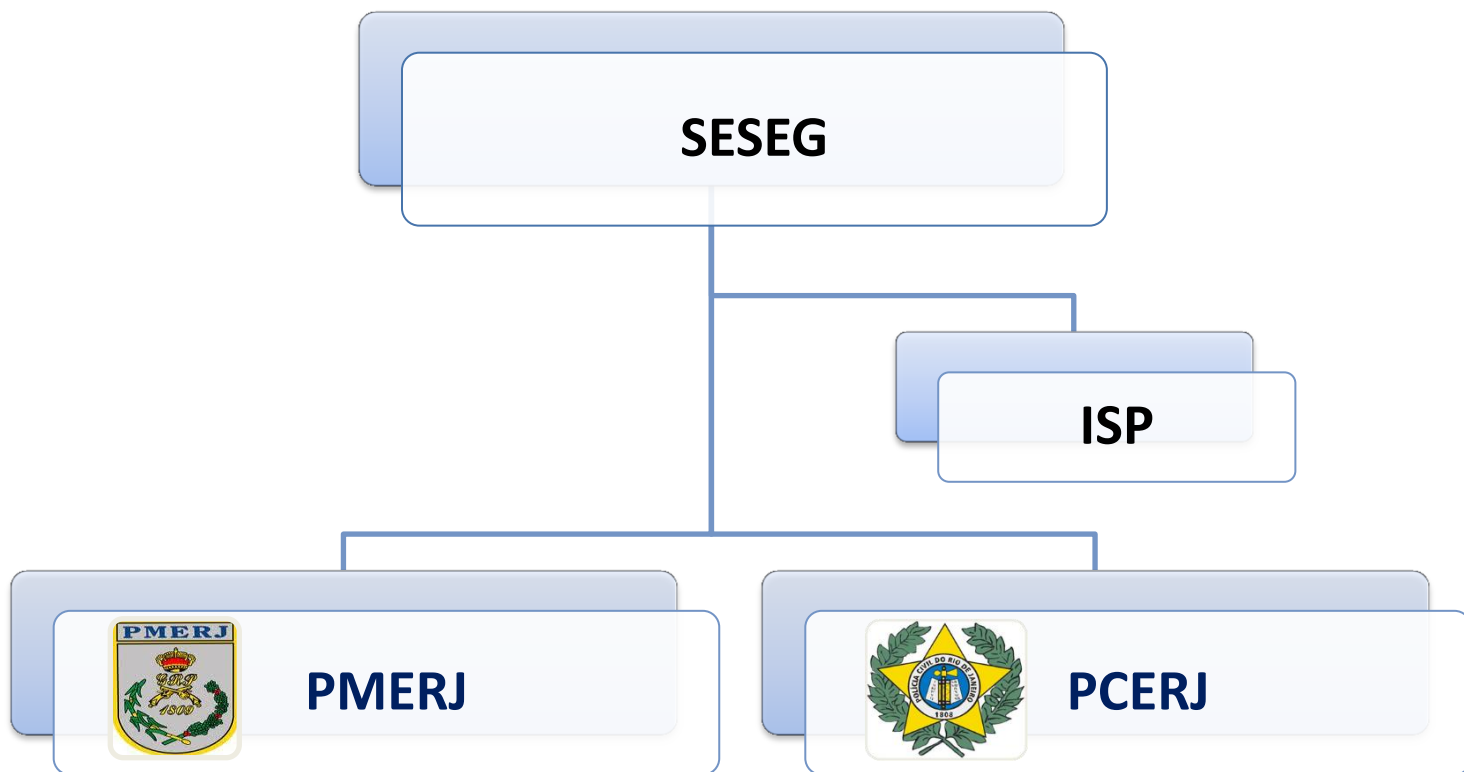


Legenda

- Deodoro
- Copacabana
- Maracanã
- Barra
- A confirmar
- Major Events

Fonte: Rio 2016 Test Events Calendar V.2.0

PRINCIPAIS AÇÕES DESENVOLVIDAS SESEG/RJ



ATUAL POLÍTICA DE SEGURANÇA ERJ



CONCEITOS NORTEADORES

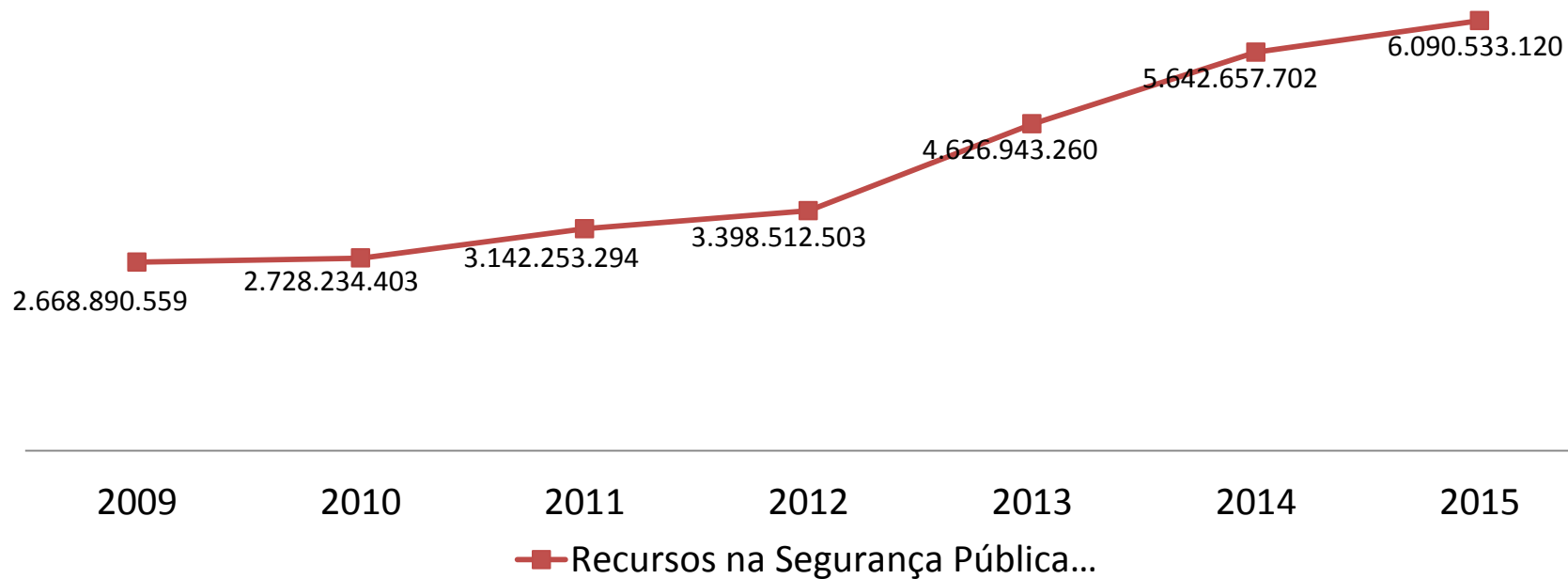
CIDADE SEGURA EVENTO SEGURO

“OS JOGOS DEVEM SERVIR À CIDADE”

Pasqual Maragall, Prefeito de Barcelona 1992

INVESTIMENTOS

ORÇAMENTO DA SEGURANÇA PÚBLICA DO ERJ 2009-2015



PRINCIPAIS INVESTIMENTOS 2011 - 2015

INVESTIMENTOS	VALORES (R\$)
Aquisições diversas	405.000.000,00
CICC	76.000.000,00
SIRCE	125.000.000,00
CIDADE DA POLÍCIA	166.000.000,00
TOTAL	772.000.000,00

AÇÕES RELACIONADAS AOS EIXOS

Eixos Estratégicos	Principais Ações e Projetos
Planejamento	Unidade de Polícia Pacificadora – UPP Regiões Integradas de Segurança Pública – RISP Sistema de Metas e Acompanhamento de Resultados – SIM Cidade da Polícia
Capacitação e Valorização	Revisão da Matriz Curricular Regime Adicional de Serviço – RAS Cursos diversos
Logística	Nova Frota Aumento do Efetivo
Inteligência	Portal de Segurança Integração com os demais Órgãos de Inteligência
Tecnologia	Centro Integrado de Comando e Controle – CICC Novo Sistema de Comunicações

AÇÕES DESENVOLVIDAS

REAPARELHAMENTO DAS POLÍCIAS ESTADUAIS

- Viaturas
- Aeronaves
- Uniformes
- Equipamentos de proteção individual
- Armamento e munição letal e menos letal
- Polícia técnica
- Robôs, Raio-Xs, Braços Robóticos e Traje Antibomba
- Cães e cavalos

CICC MÓVEL



PLATAFORMA DE OBSERVAÇÃO ELEVADA - POE



DELEGACIA MÓVEL



IMAGEADORES AÉREOS



ARMAMENTO MENOS LETAL



EQUIPAMENTO ANTI-BOMBA



INVESTIMENTOS EM EQUIPAMENTOS



INVESTIMENTOS EM EQUIPAMENTOS



AÇÕES DESENVOLVIDAS

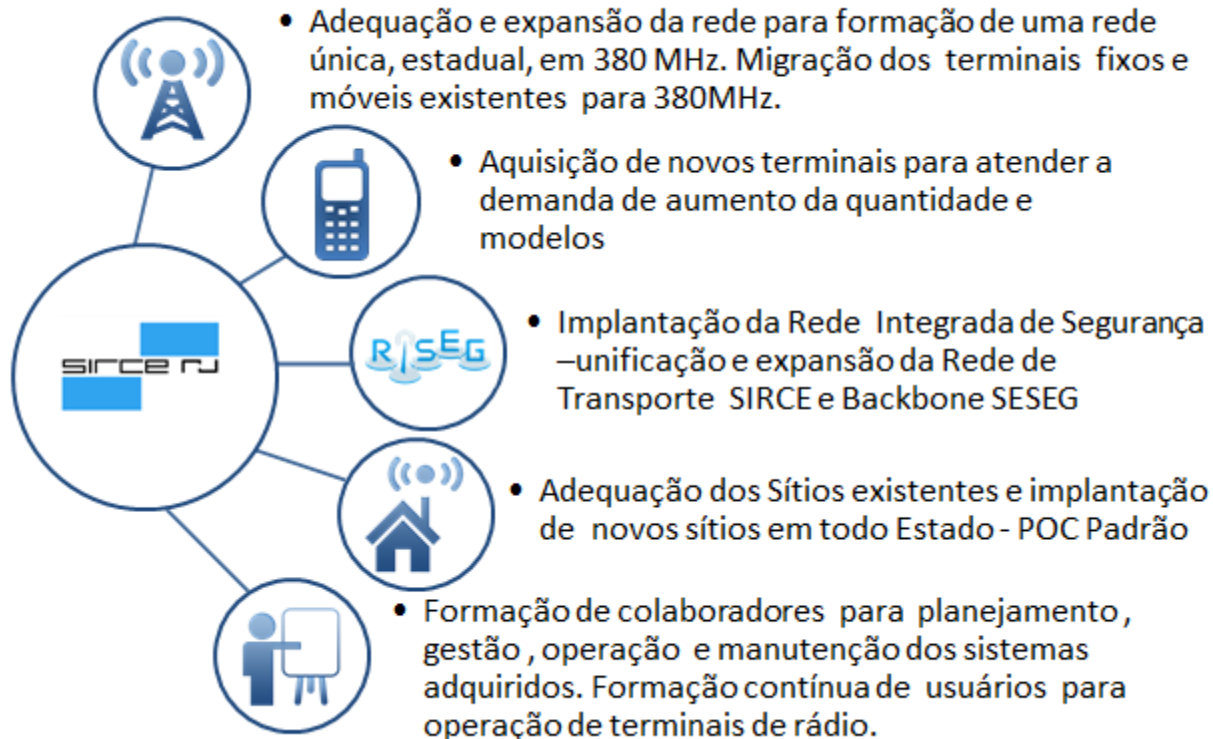
CRIAÇÃO E CONSTRUÇÃO DO CENTRO INTEGRADO DE COMANDO E CONTROLE - CICC
R\$101.439.519,90 (sendo 75% recursos do Estado e 25% do Governo Federal)



AÇÕES DESENVOLVIDAS

NOVO SISTEMA INTEGRADO DE RÁDIO COMUNICAÇÃO CRÍTICA R\$ 125.000.000,00

RÁDIOS	QT
PORTÁTEIS	7.000
FIXOS E MÓVEIS	3.500
TOTAL	11.000



RECURSOS AÉREOS – 2009 A 2015

	2009	2015	2016*
AERONAVE	6	13	14
IMAGEADOR	0	3	4

(*)Previsão para 2016

VALORIZAÇÃO E QUALIFICAÇÃO DOS POLICIAIS ESTADUAIS 2015/16

CAPACITAÇÃO	FORÇA	VAGAS
Atuação Integrada em Segurança para Grandes Eventos EAD	PCERJ	30.000
Escola Virtual PMERJ EAD	PMERJ	35.000
		65.000
Controle de Distúrbios Cívicos	PMERJ	1.800
Capacitação e Desenvolvimento (UFF)	PMERJ	5.000
Atuação Integrada em Segurança para Grandes Eventos - Presencial	SESEG/PCERJ	1.840
Tecnologias adquiridas pela SESGE	PCERJ/PMERJ	173
PRONATEC (línguas/LIBRAS)	PCERJ/PMERJ/outros	3.000
Curso Básico de Idiomas (Convênio Santander)	PMERJ	2.500
		14.313
TOTAL DE VAGAS		79.313

R\$ 13.200.000,00 somente com o convênio SESGE/MJ

AÇÕES DESENVOLVIDAS

UNIDADES DE POLÍCIA PACIFICADORA - UPP

- Retomada de espaços públicos pelo Estado com a doutrina de polícia de proximidade
- UPPs: 38
- Efetivo Policial: 9.543
- Pessoas beneficiadas: Mais de 1,5 milhões de pessoas



Comparativo de indicadores (2008 – 2014)

OCORRÊNCIAS	REDUÇÃO
Homicídio decorrente de intervenção policial	Redução: 85,3%
Homicídio doloso	Redução: 65,5%
Letalidade violenta	Redução: 76,3%
Roubo de rua	Redução: 57,3%
Apreensão de drogas	Aumento: 301%
Ocorrências com flagrantes	Aumento: 268%



RAS – REGIME ADICIONAL DE SERVIÇO

R\$ 52.671.712,00 (nos Grandes Eventos 2012-2014)



AÇÕES DESENVOLVIDAS

IMPLANTAÇÃO DO SISTEMA INTEGRADO DE METAS - SIM

Visa a redução dos indicadores estratégicos de criminalidade do ERJ propiciando um ambiente mais seguro para a realização dos grandes eventos

De 2009 a 2015: 11 premiações
Policiais contemplados: 107.365
Bônus pago: **R\$ 339.000.000,00**



EFETIVO DAS POLÍCIAS – 2009 A 2015

	2009	2015	2016*
PCERJ	9832	10.464	11.575
PMERJ	37.937	47.210	51.710
TOTAL	47.769	57.674	63.285

(*)Previsão para 2016

PREVISÃO DE EMPREGO DE EFETIVO

EFETIVO ESTADUAL JOGOS RIO 2016*	
PCERJ	1822
PMERJ	18500
CBMERJ	4540
TOTAL	24862

* PREVISÃO

DADOS ESTATÍSTICOS

4. MORTALIDADE POR ARMAS DE FOGO NAS CAPITALS

Gráfico 4.1. Taxas de óbitos por AF. Capitais. População Total. 2012.

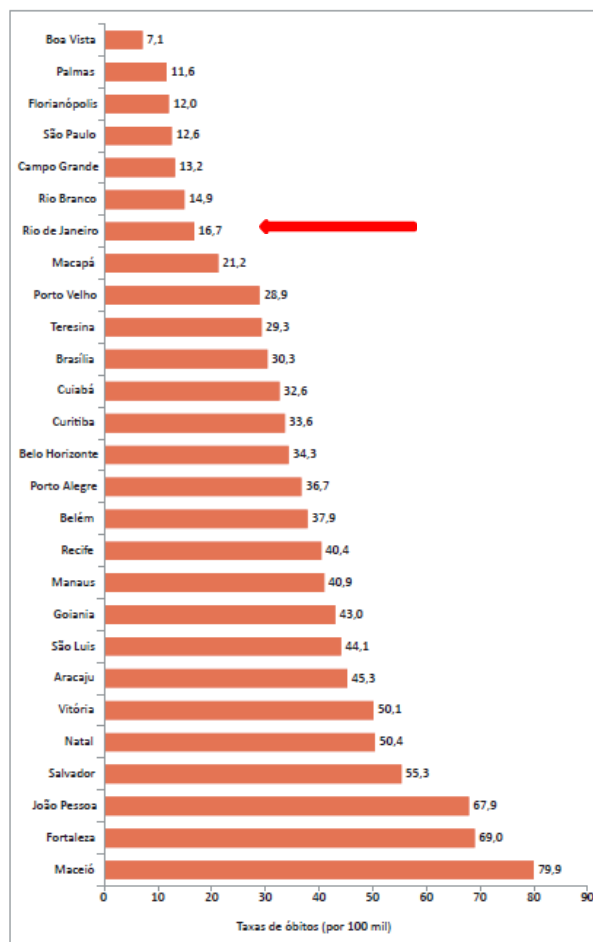
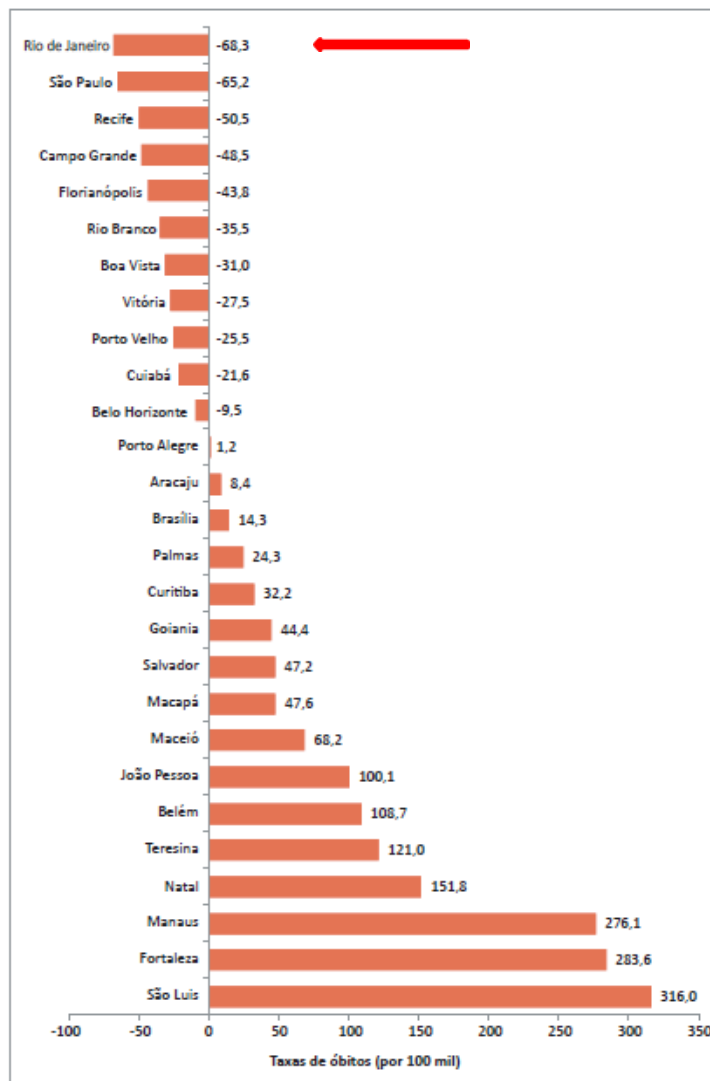
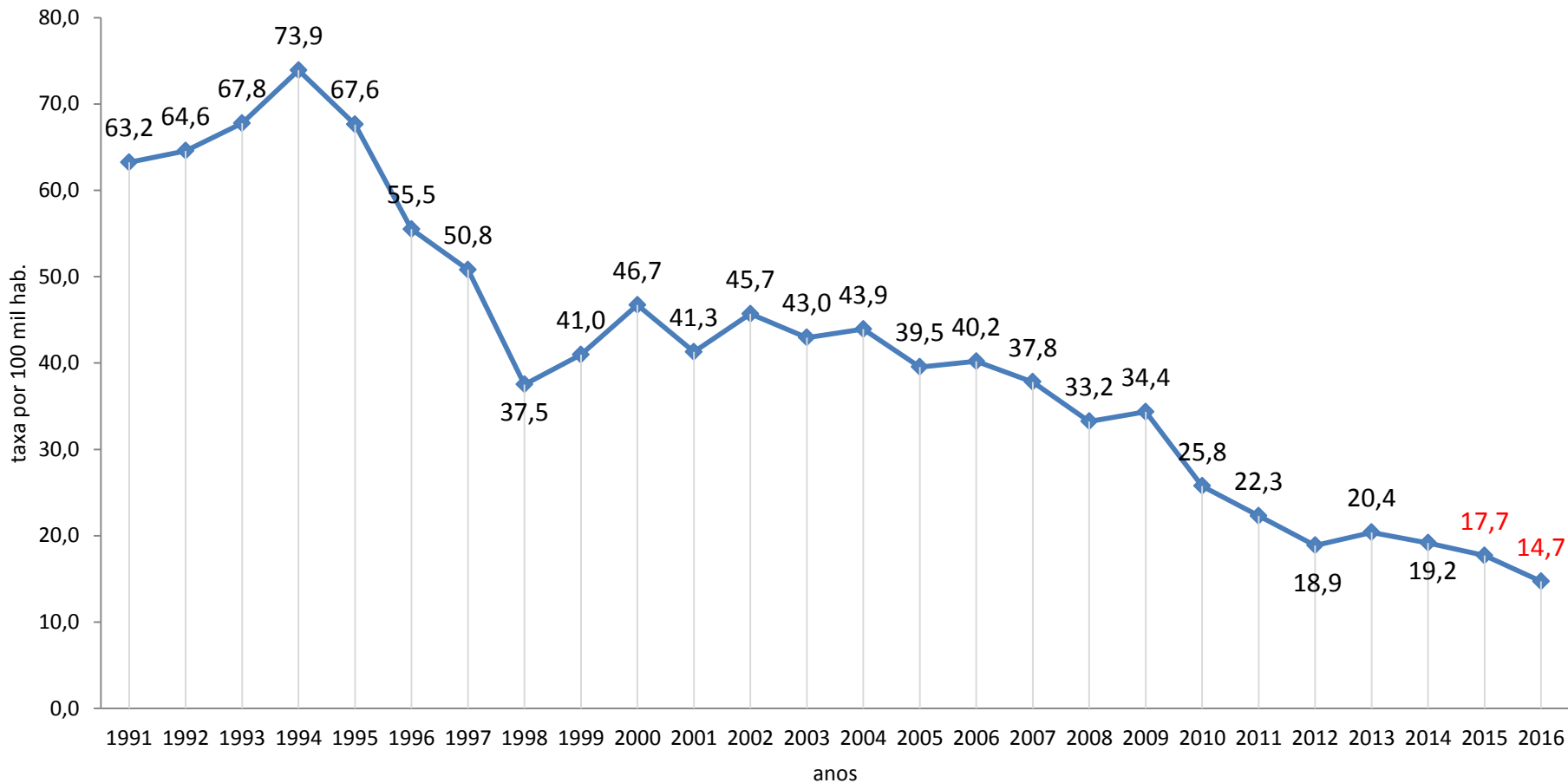


Gráfico 4.3. Crescimento % das taxas de óbitos por AF. Capitais. População Total. 2002/2012.

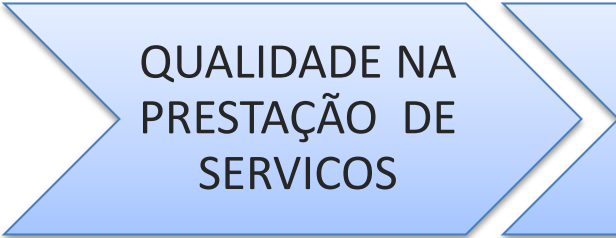


Taxa anual de homicídios dolosos na cidade do Rio de Janeiro





GRANDES
EVENTOS



QUALIDADE NA
PRESTAÇÃO DE
SERVIÇOS



CIDADE MAIS
SEGURA



LEGADO
SOCIAL



GOVERNO DO
**Rio de
Janeiro**

SECRETARIA
DE SEGURANÇA

DPF ROBERTO ALZIR DIAS CHAVES

SUBSECRETÁRIO EXTRAORDINÁRIO DE GRANDES EVENTOS

SSEGEV@SEGURANCA.RJ.GOV.BR

