

Financiamento e Qualidade da Educação Pública

Talita Silva

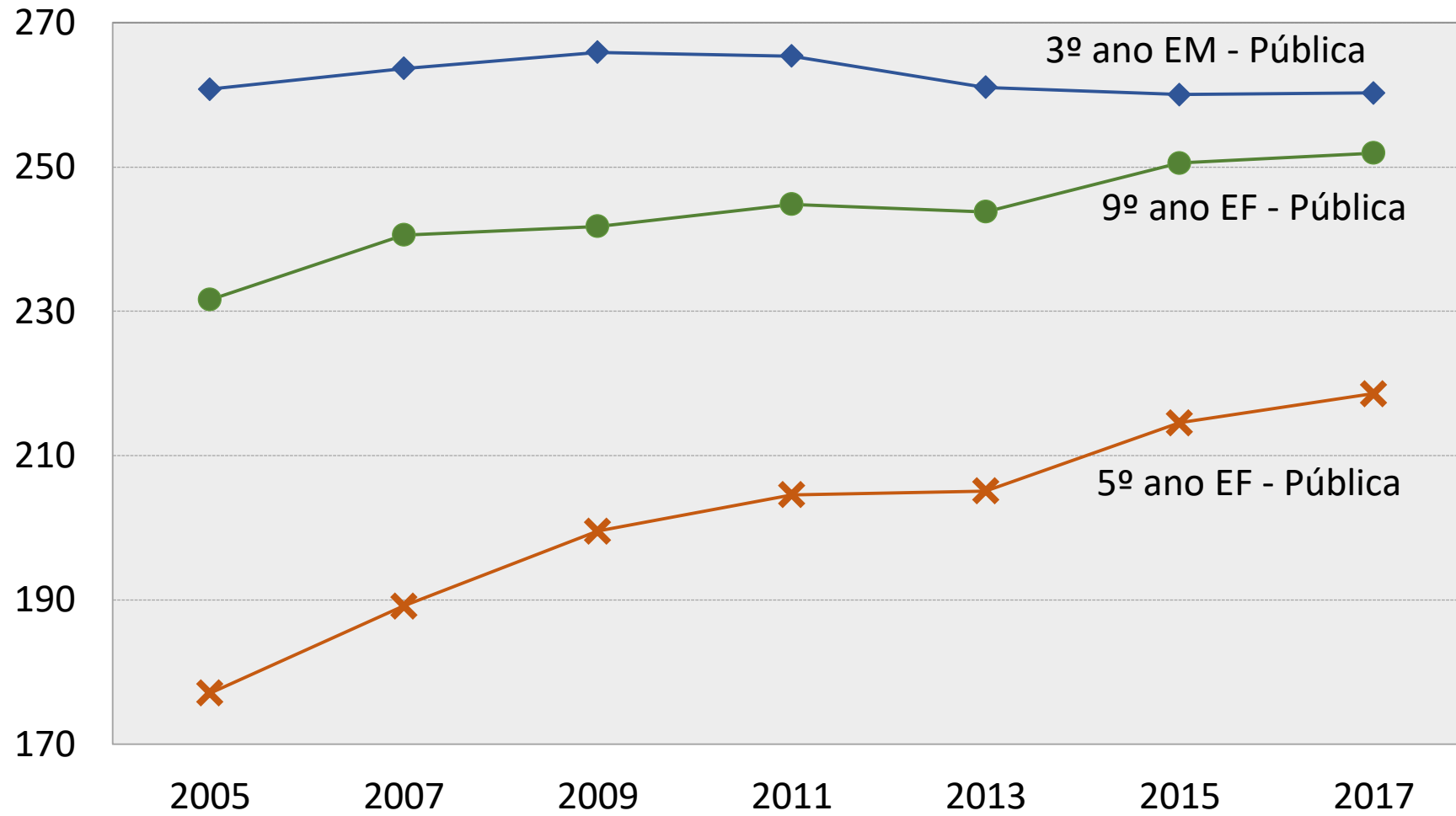
Financiamento da educação básica: qualidade, eficiência e equidade

Comissão de Educação e Cultura da Câmara dos Deputados

25/04/2019

Qualidade tem evoluído pouco, nos vários níveis

Evolução da Proficiência em Matemática na Prova Brasil, Brasil de 2005 a 2017

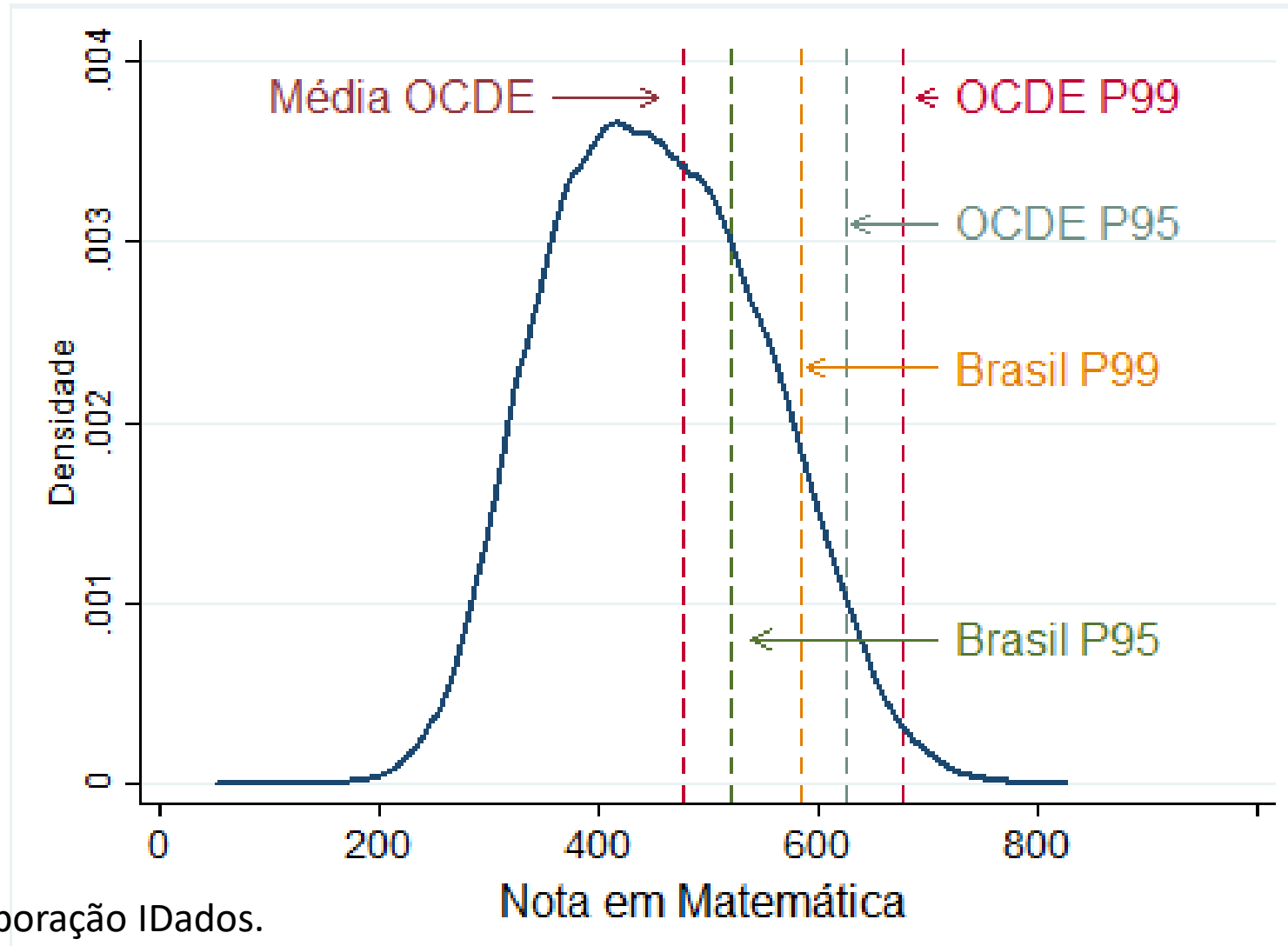


Fonte: Prova Brasil. Elaboração IDados.



Qualidade é baixa por padrões internacionais

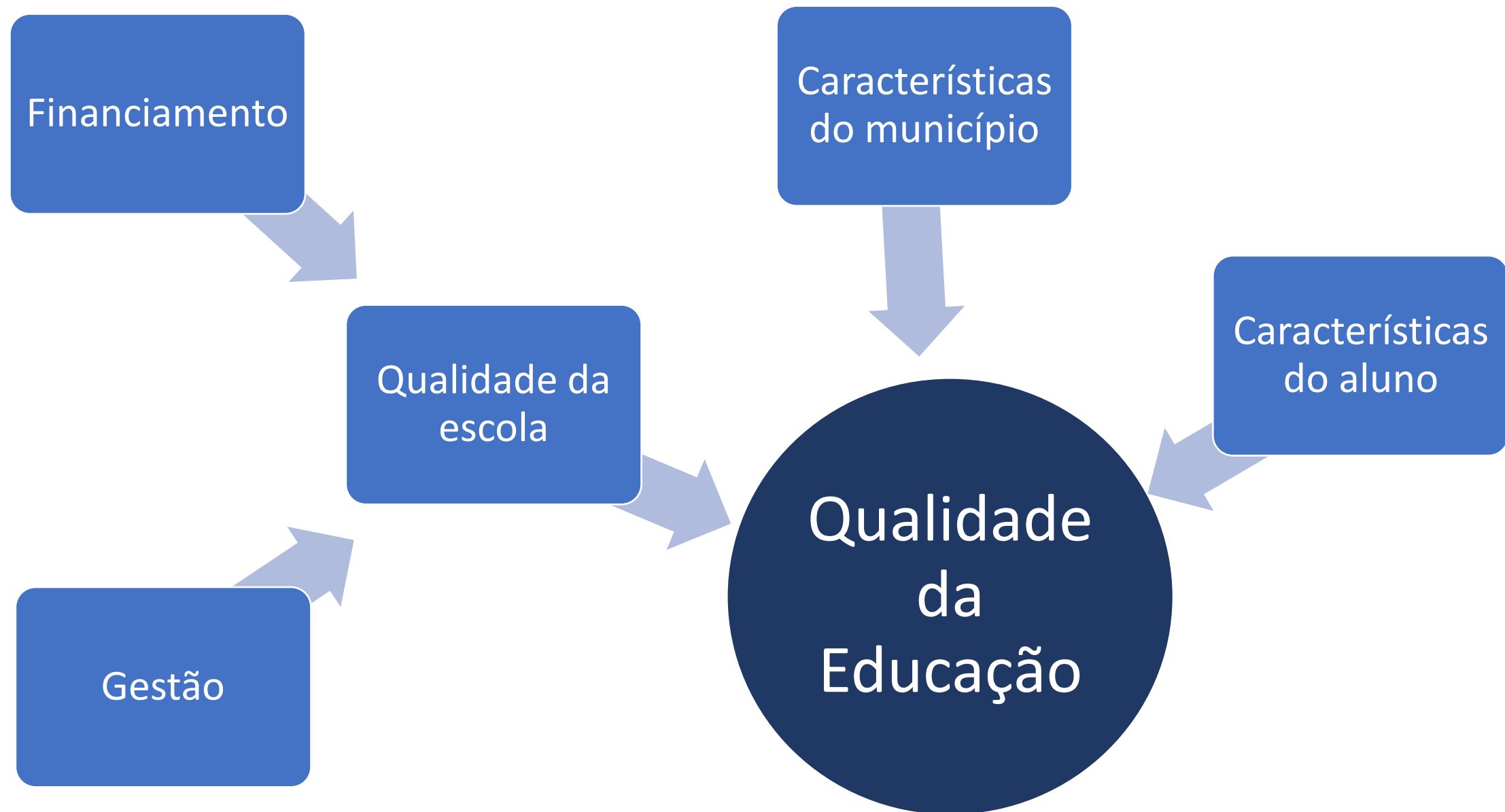
Distribuição das notas no PISA 2015 em Matemática



Fonte: PISA 2015. Elaboração IDados.

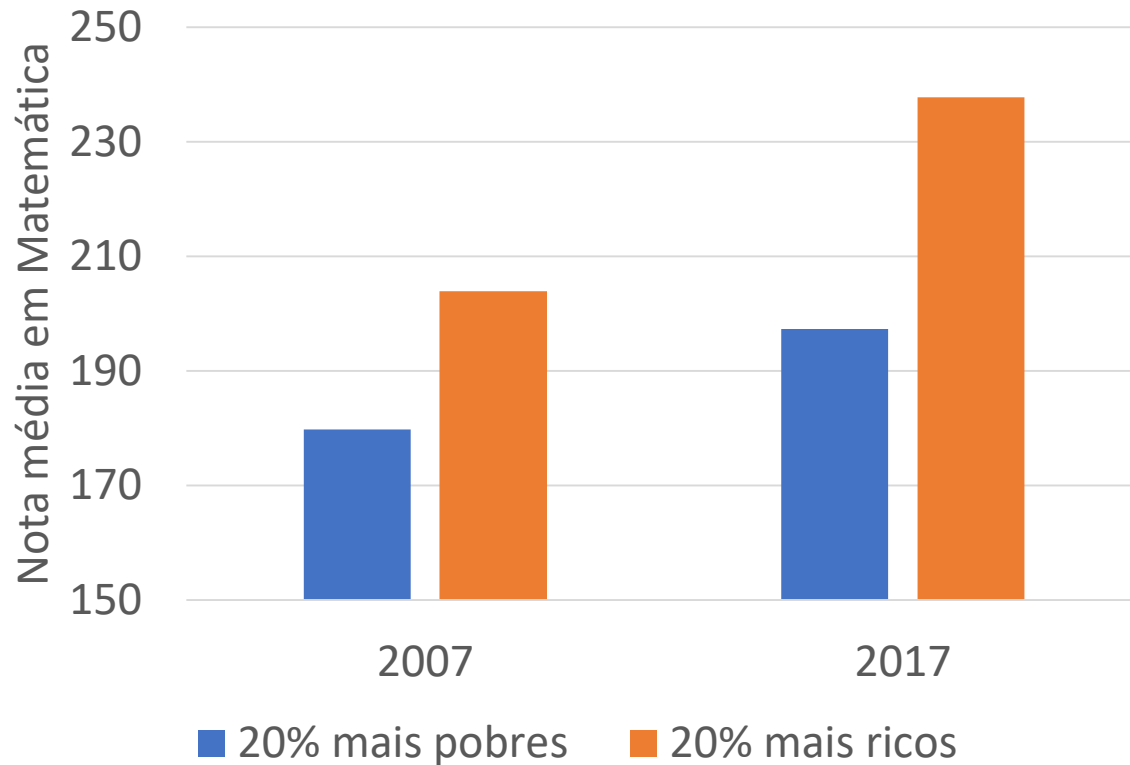


Fatores responsáveis pela qualidade da Educação

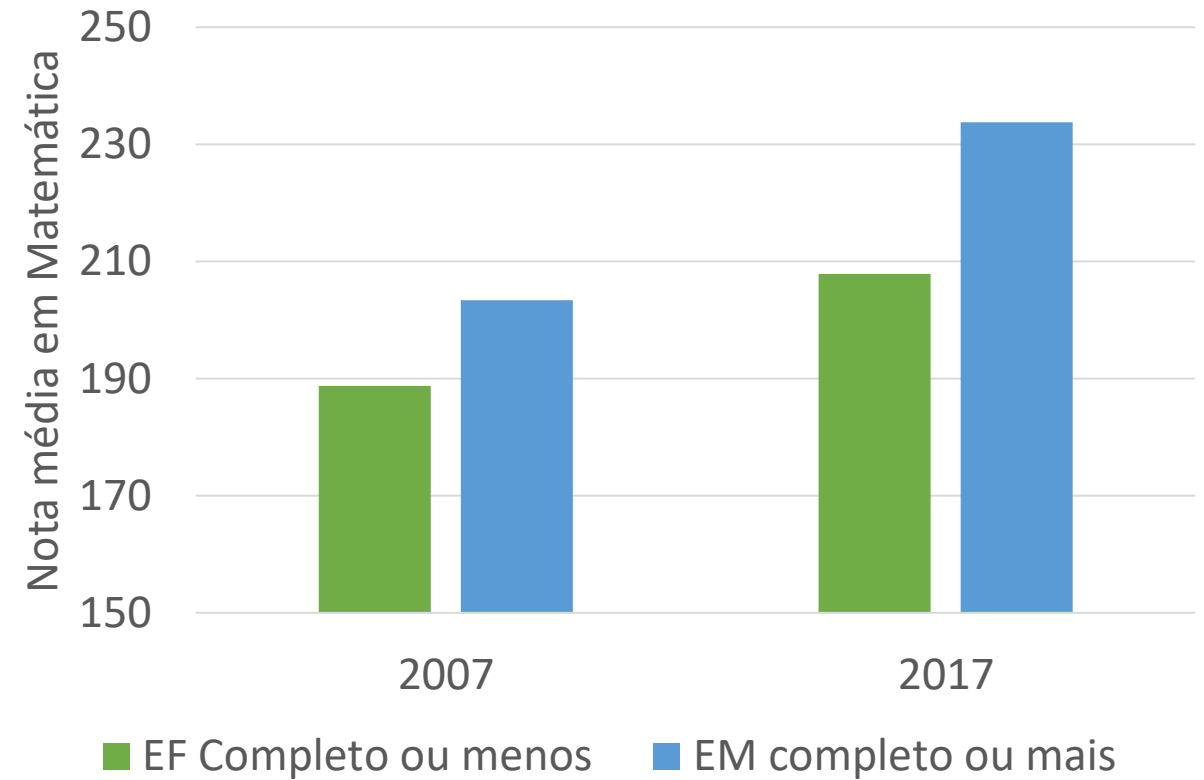


As características do aluno afetam seu desempenho no 5º ano

Nota média em Matemática de acordo com Nível Socioeconômico, Prova Brasil 2007 e 2017



Nota média em Matemática de acordo com Escolaridade da Mãe, Prova Brasil 2007 e 2017

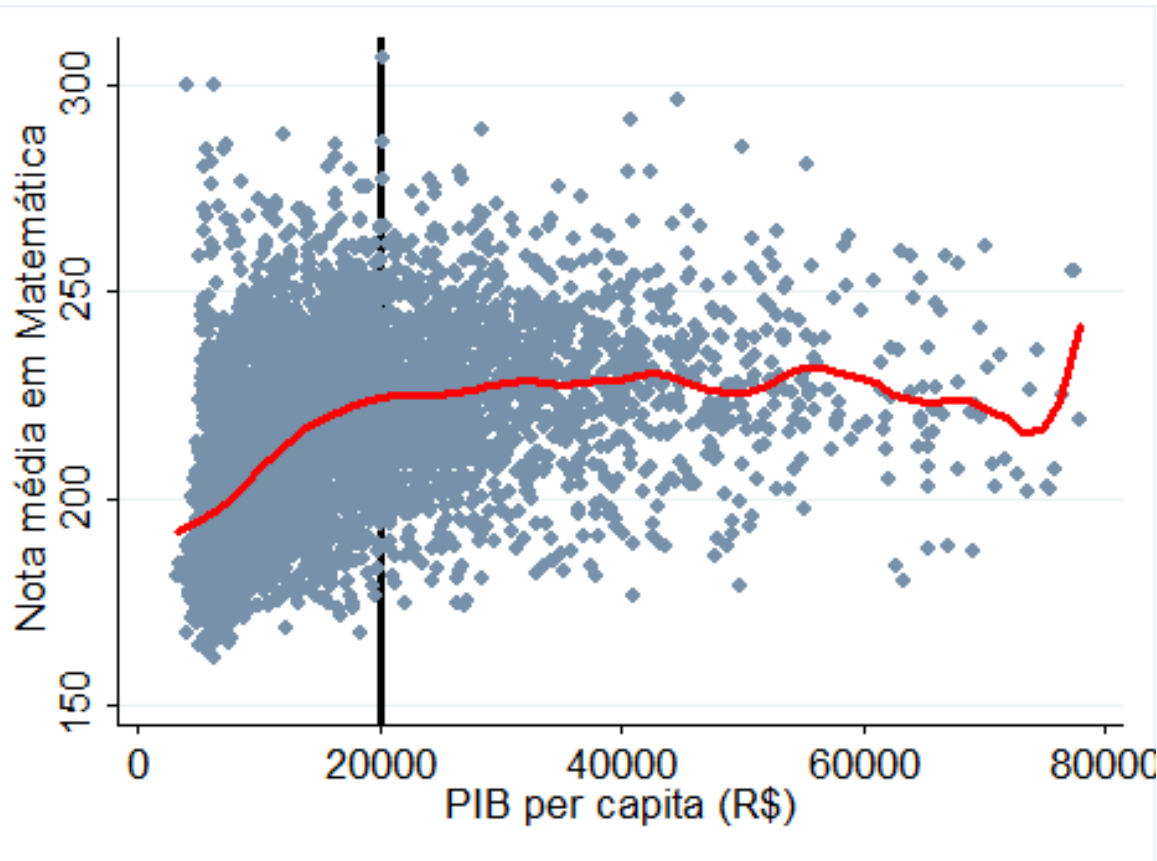


Fonte: Prova Brasil. Elaboração IDados.

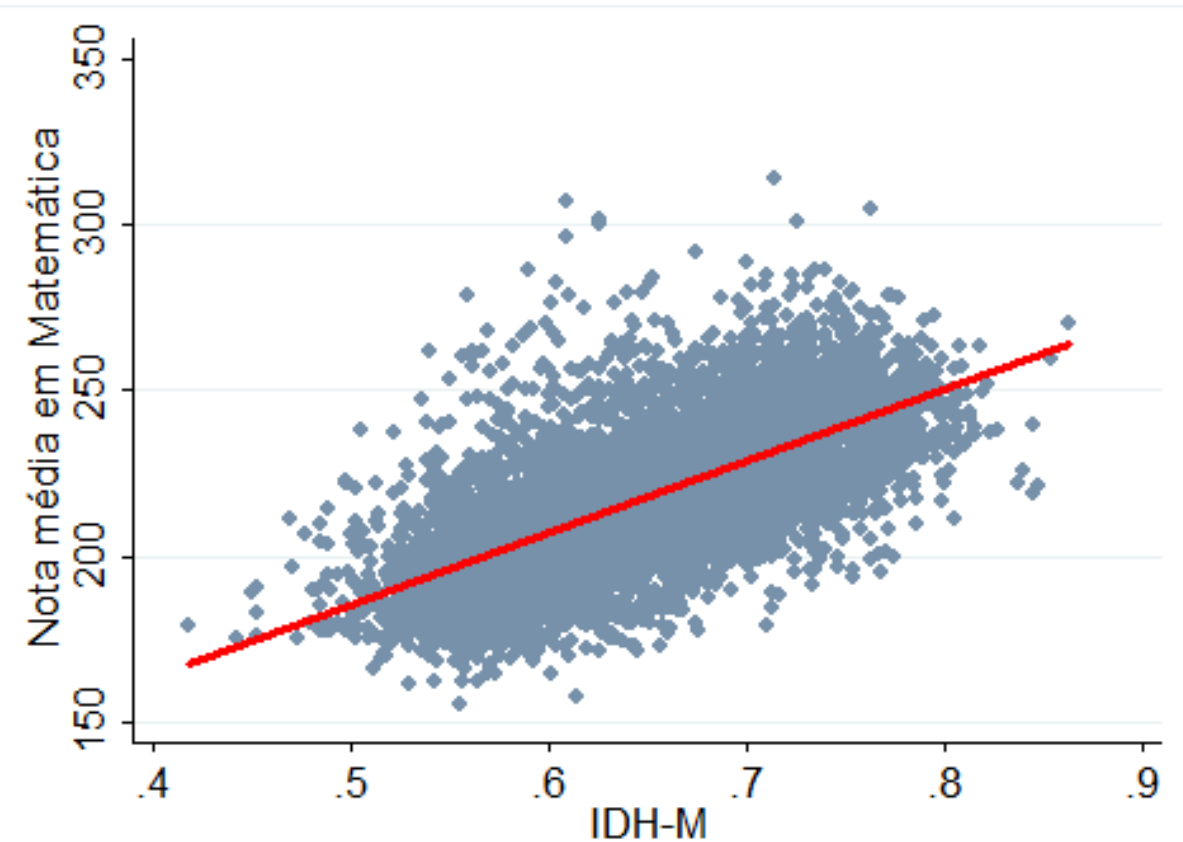


As características do município tem relação com a nota dos alunos do 5º ano

Nota em Matemática e PIB per capita, por município no 5º ano, 2015



Nota em Matemática e IDH-M, por município no 5º ano, Prova Brasil 2017

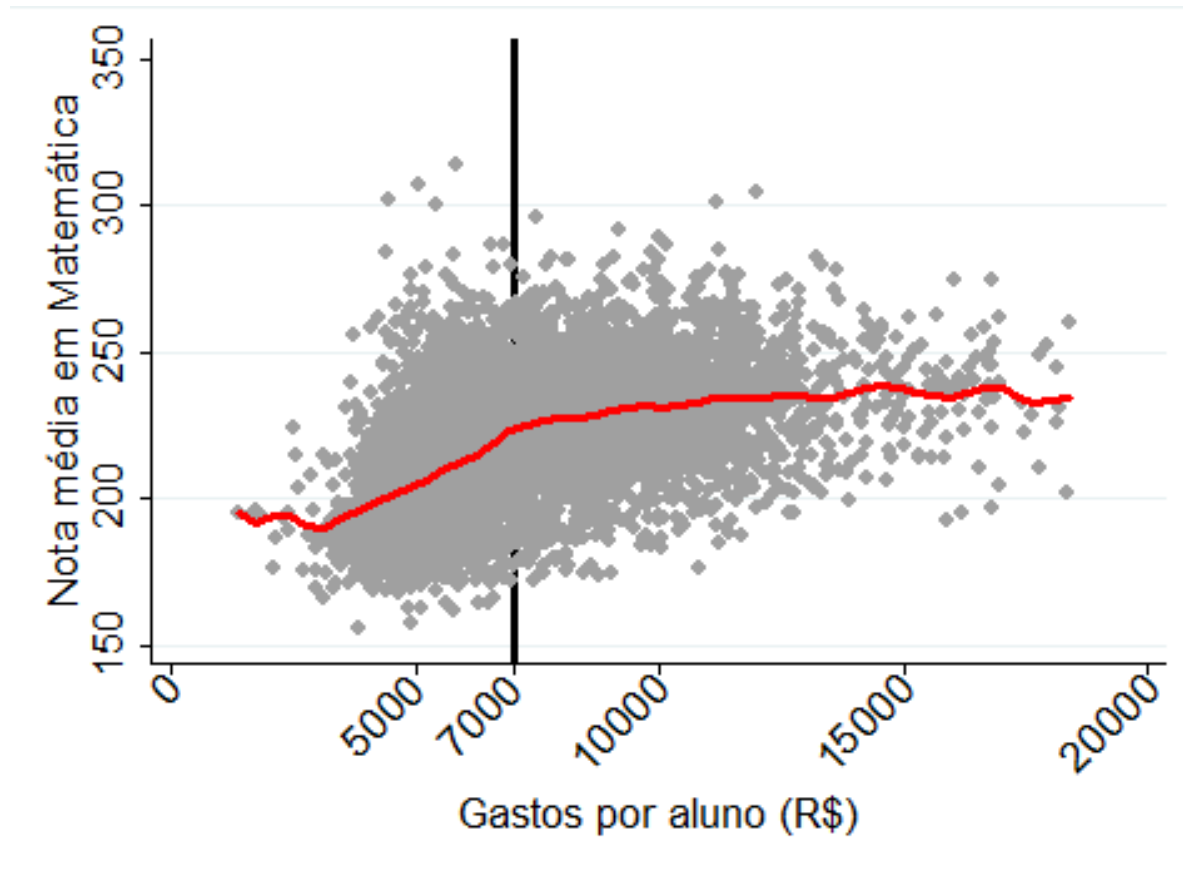


Fonte: Prova Brasil, Censo 2010 e IBGE. Elaboração IDados.

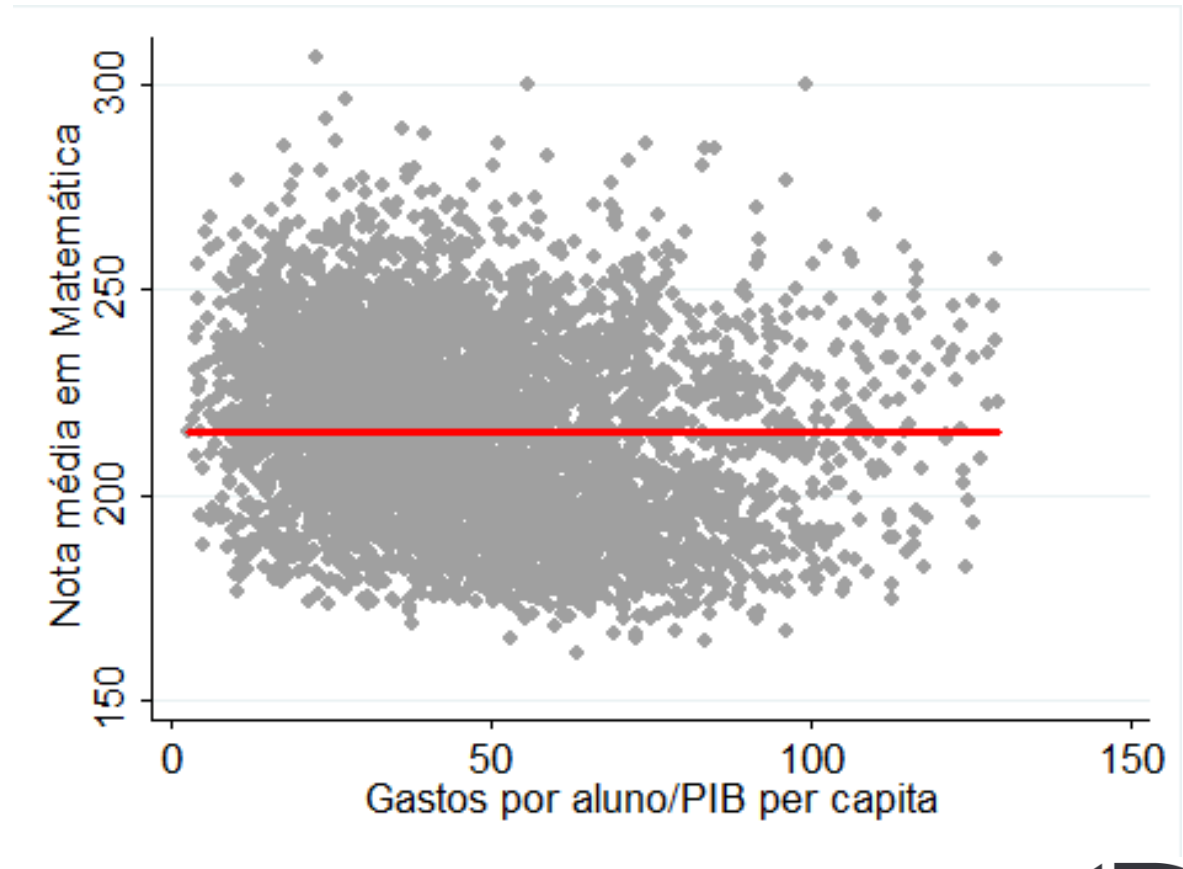


Maior volume de gastos pelos municípios não gera impacto significativo na qualidade

Nota em Matemática e Gastos por aluno, por município no 5º ano



Nota em Matemática e Gastos por aluno/PIB per capita, por município no 5º ano

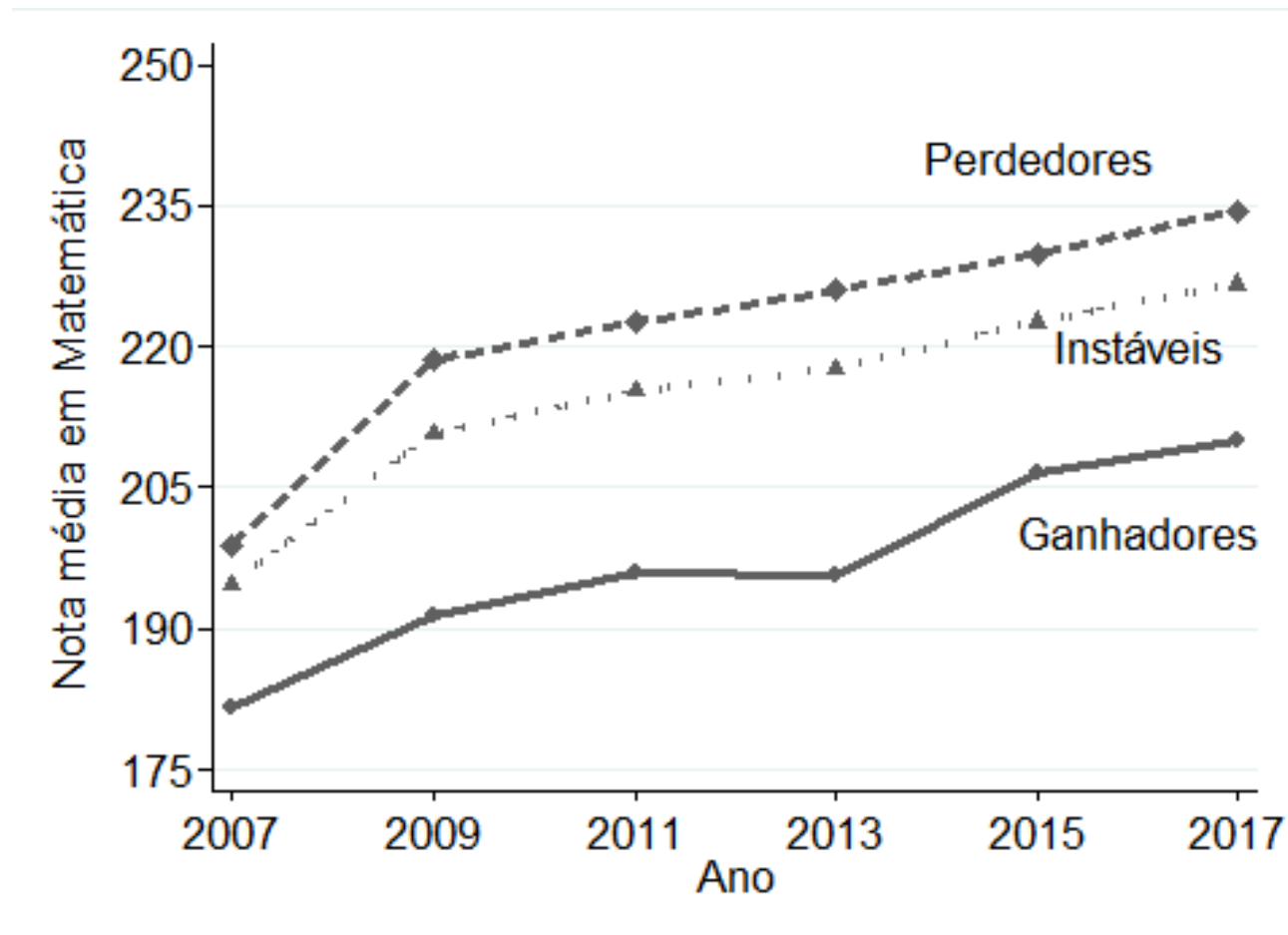


Fonte: Prova Brasil, SIOPE, FINBRA e IBGE. Elaboração IDados.



Aumento de recursos do FUNDEB não está associado com melhoras significativas na qualidade

Evolução da Nota em Matemática por grupo de município,
5º ano

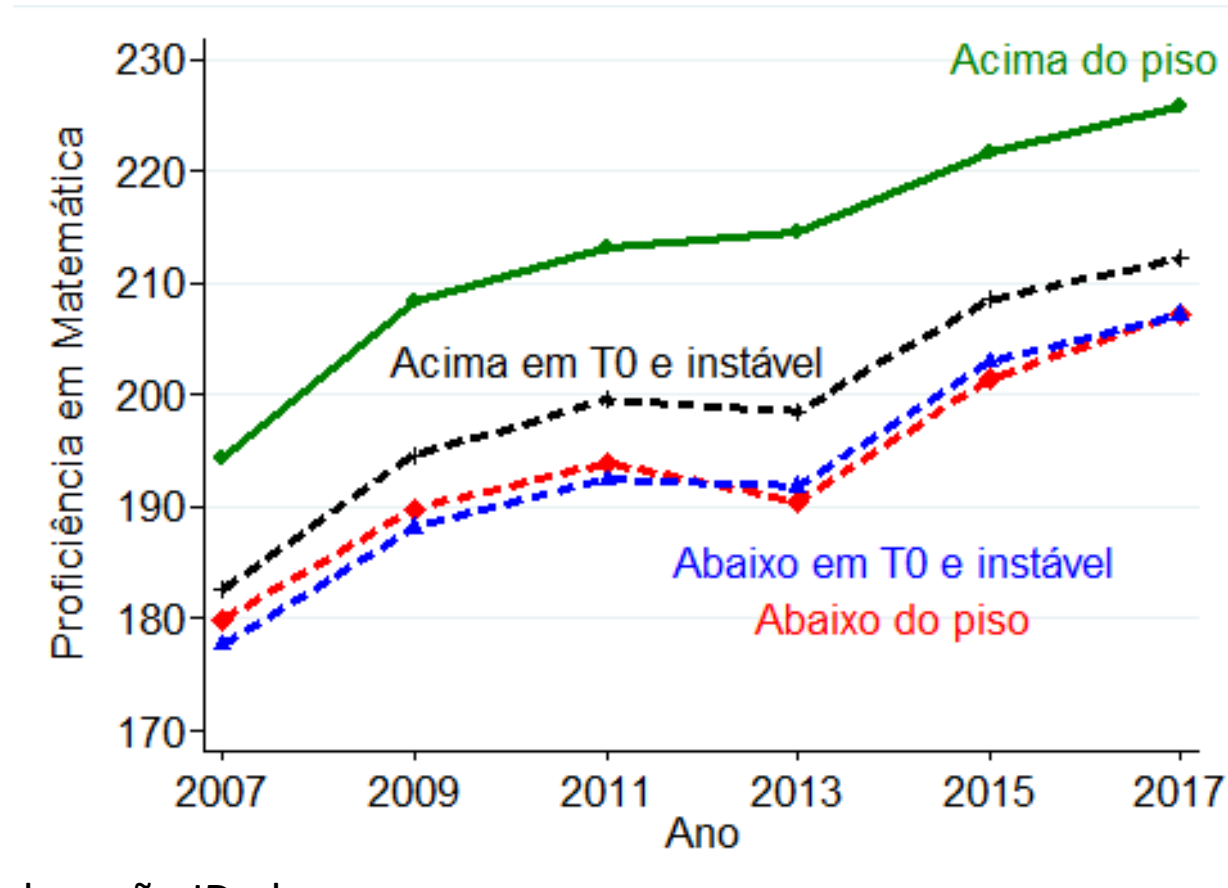


Fonte: Inep e SIOPE. Elaboração IDados.



O Piso Salarial não está associado com melhoras significativas na qualidade

Evolução da Proficiência em Matemática por grupo de município, 5º ano

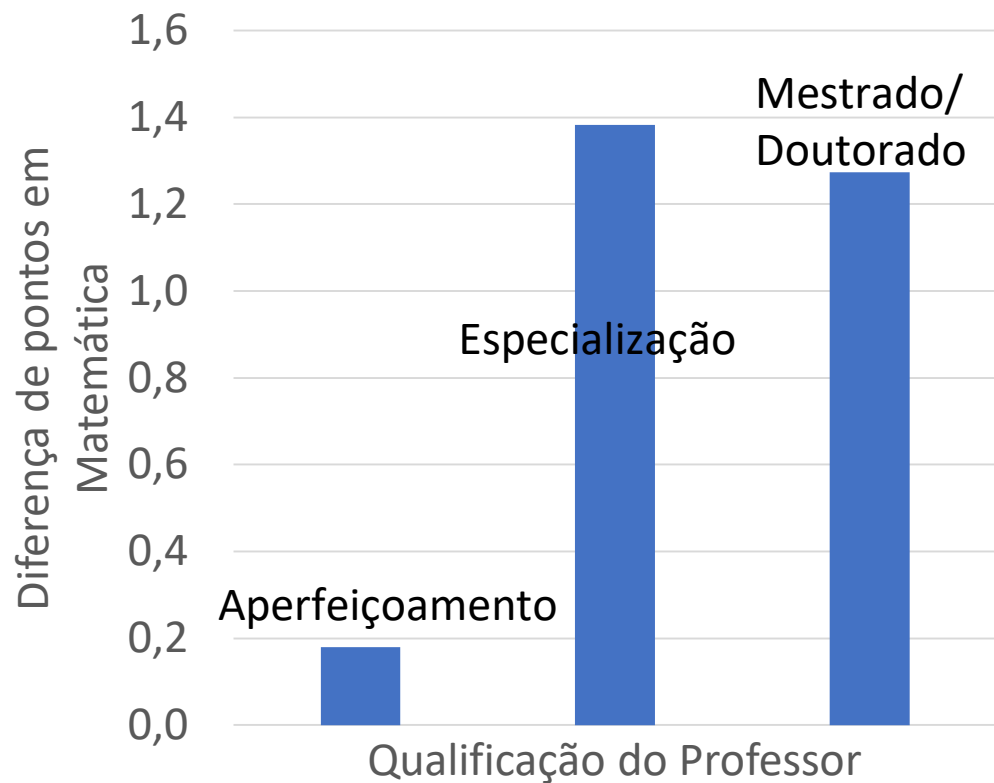


Fonte: MEC, Inep e RAIS. Elaboração IDados.

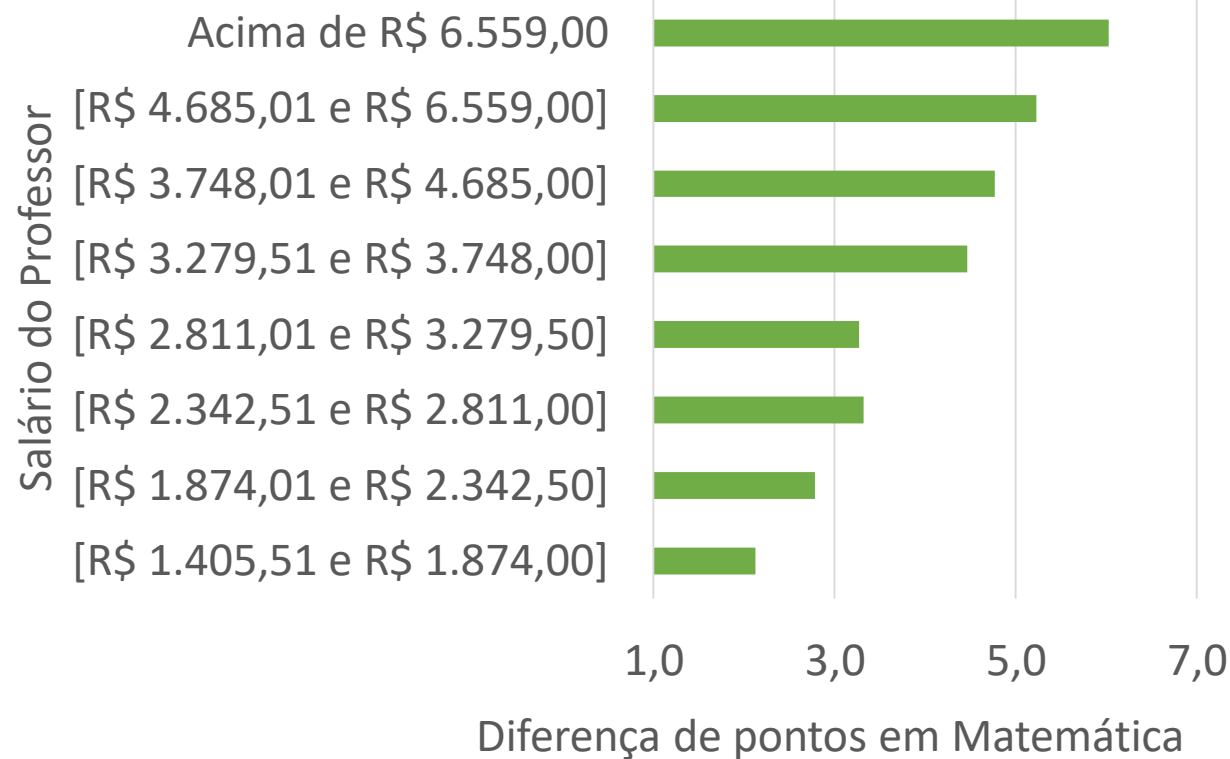


Formação e salário não garantem desempenho muito melhor – 5º ano

Diferença de pontos na nota de Matemática na PB em relação a professores sem pós-graduação



Diferença de pontos na nota de Matemática na PB em relação a professores recebem até R\$ 1.405,50

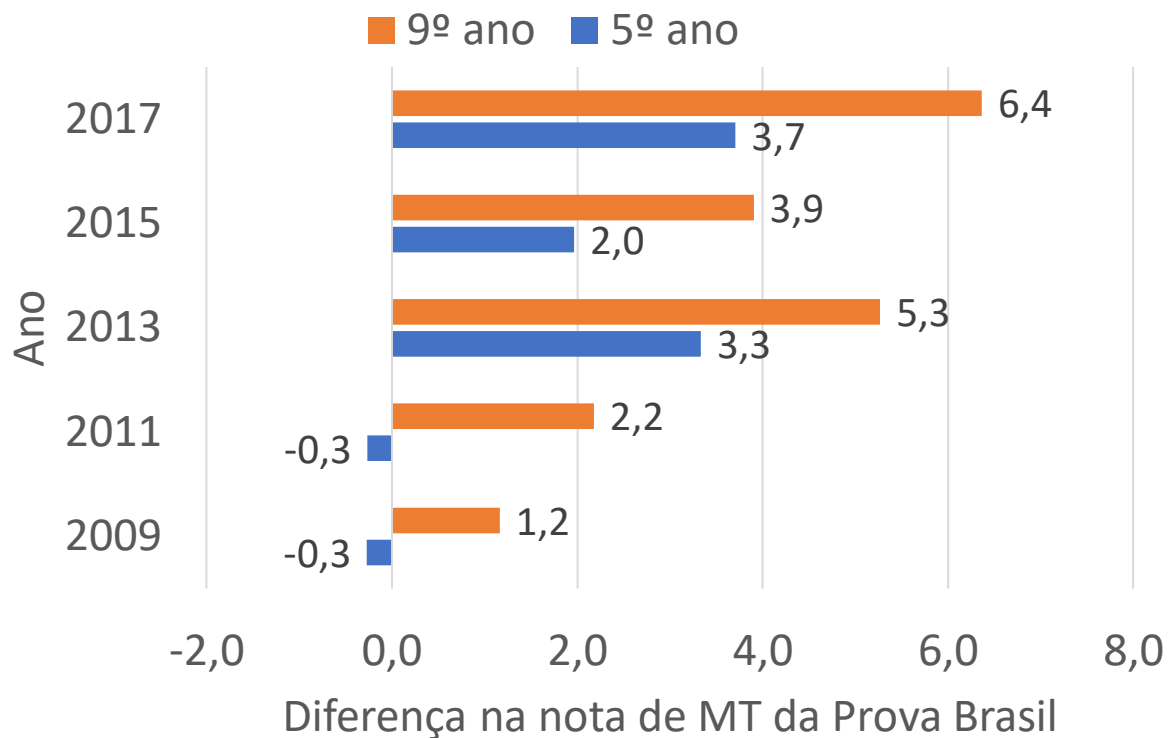


Fonte: Prova Brasil. Elaboração IDados.

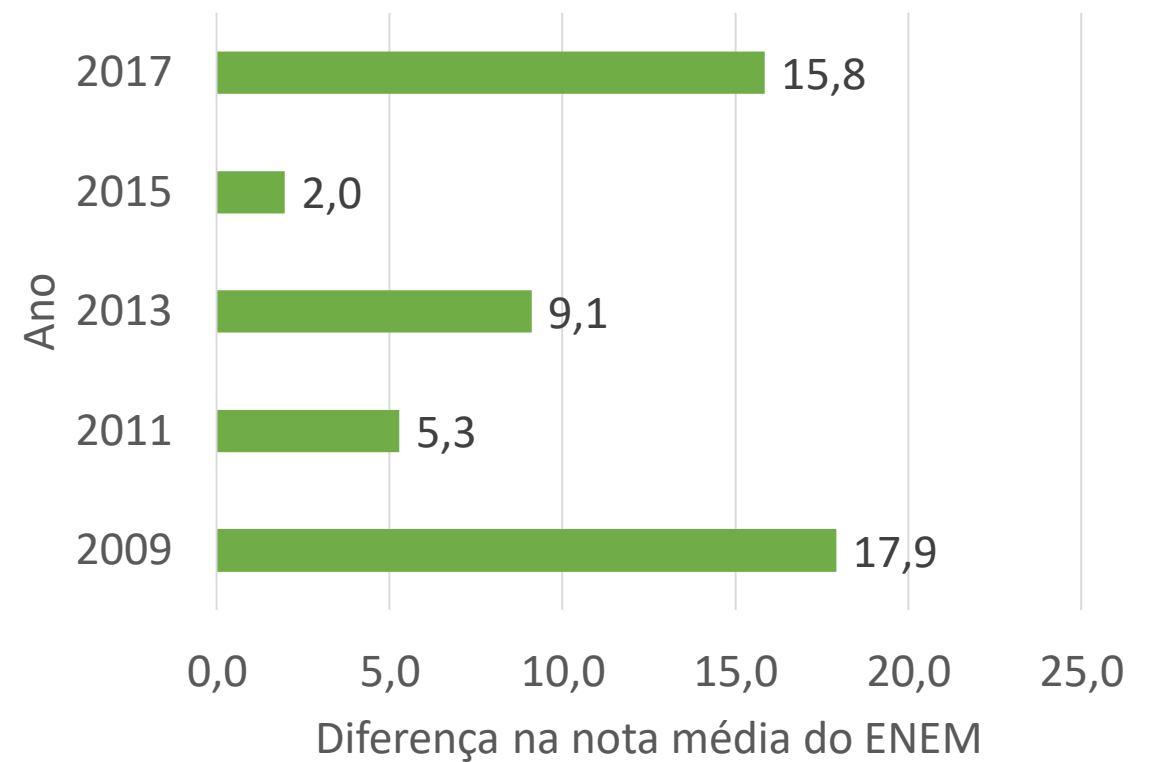


Escolas em tempo integral apresentam resultados superiores, porém modestos

Diferença de pontos na nota de Matemática na PB
caso a escola lecionasse em tempo integral



Diferença de pontos na nota geral do ENEM caso a
escola lecionasse em tempo integral



Fonte: Censo da Educação Básica, ENEM e Prova Brasil. Elaboração IDados.



Propostas do PNE representam vultosos aumentos de custos

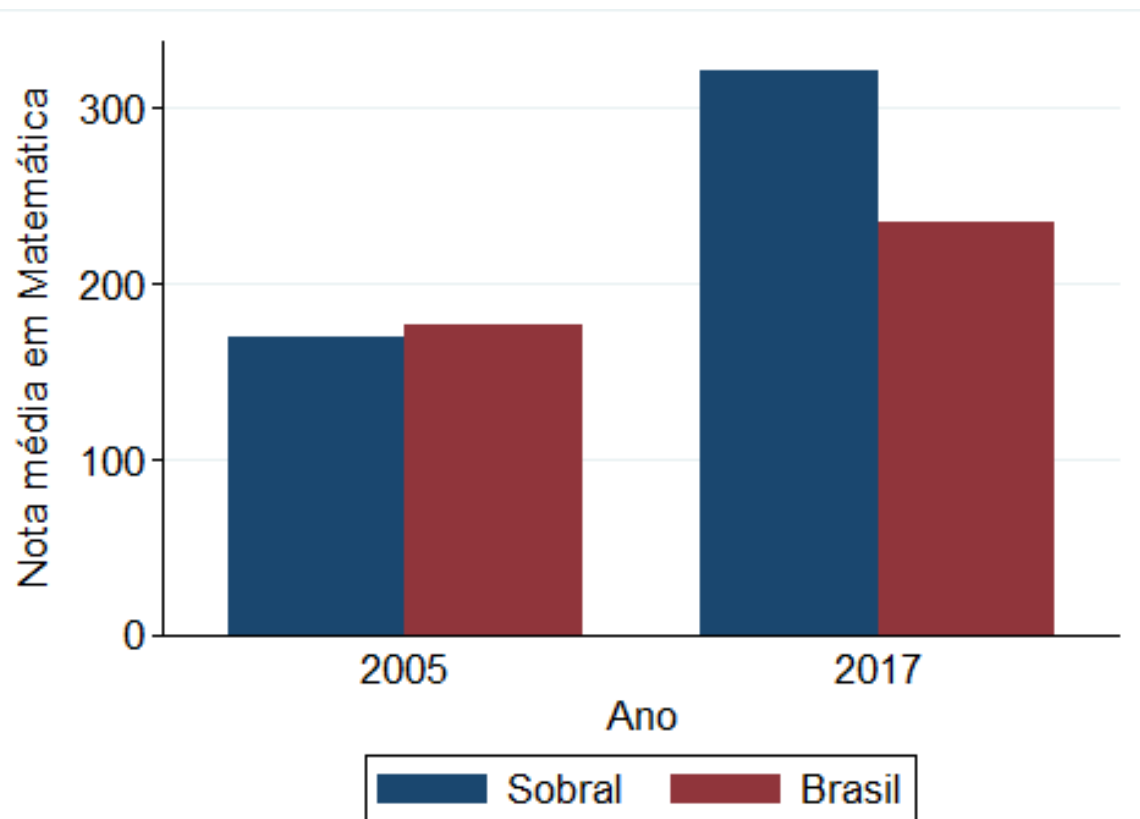
Meta		Bilhões de reais de 2024	% do PIB em 2024
6	Tempo integral	R\$ 117.31	1.78%
15	Investimento na formação dos professores	R\$ 137.86	2.09%
16			
17			
Subtotal		R\$ 255.17	3.87%
Outras Metas		R\$ 274.89	4.17%
Total		R\$ 530.06	8.04%

Fonte: Quanto custa o Plano Nacional de Educação(2014-2024)? IDados, 2016.

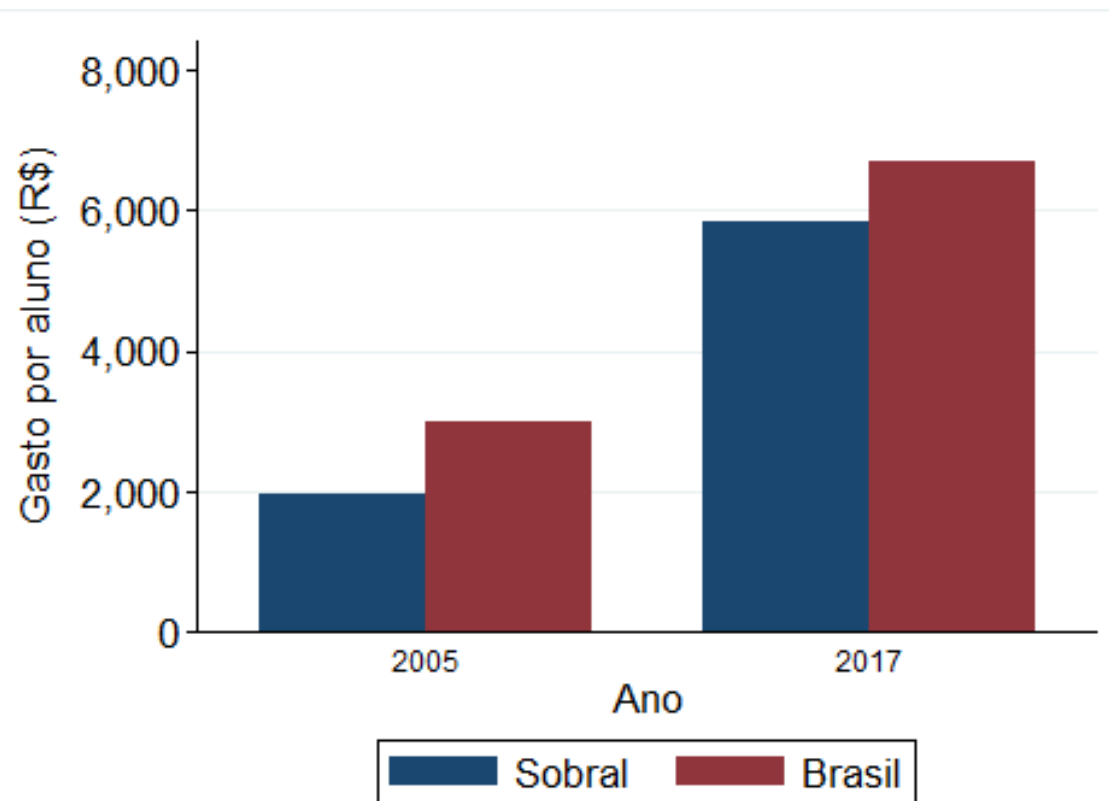


O caso Sobral e a média Brasil

Nota média em Matemática dos alunos da rede pública de Sobral e Brasil em 2005 e 2017



Gasto por aluno no Ensino Fundamental da rede pública de Sobral e Brasil em 2005 e 2017



Fonte: Censo da Educação Básica, ENEM e Prova Brasil. Elaboração IDados.



Desafios

- As características dos alunos e municípios (extra-escolares) têm grande impacto nas notas
- Ensino integral e investimento na formação dos professores impactam pouco
- A gestão pode ter um impacto mais significativo



Muito Obrigada!

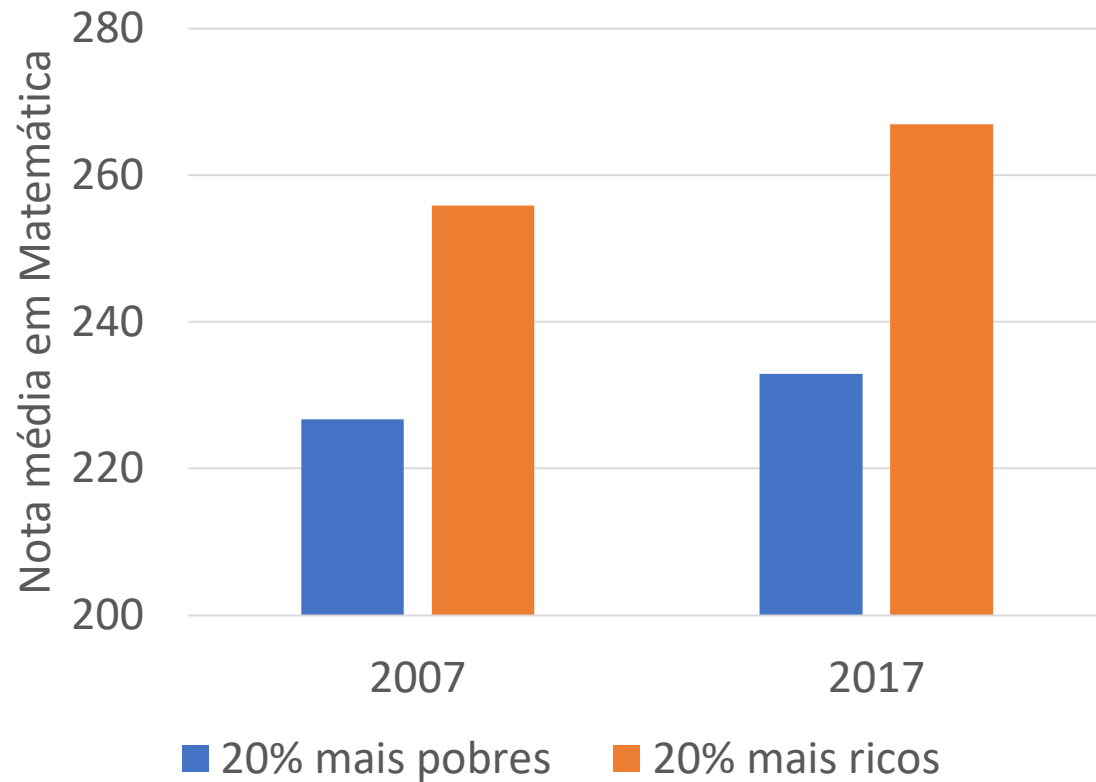
www.idados.id

talita@idados.id

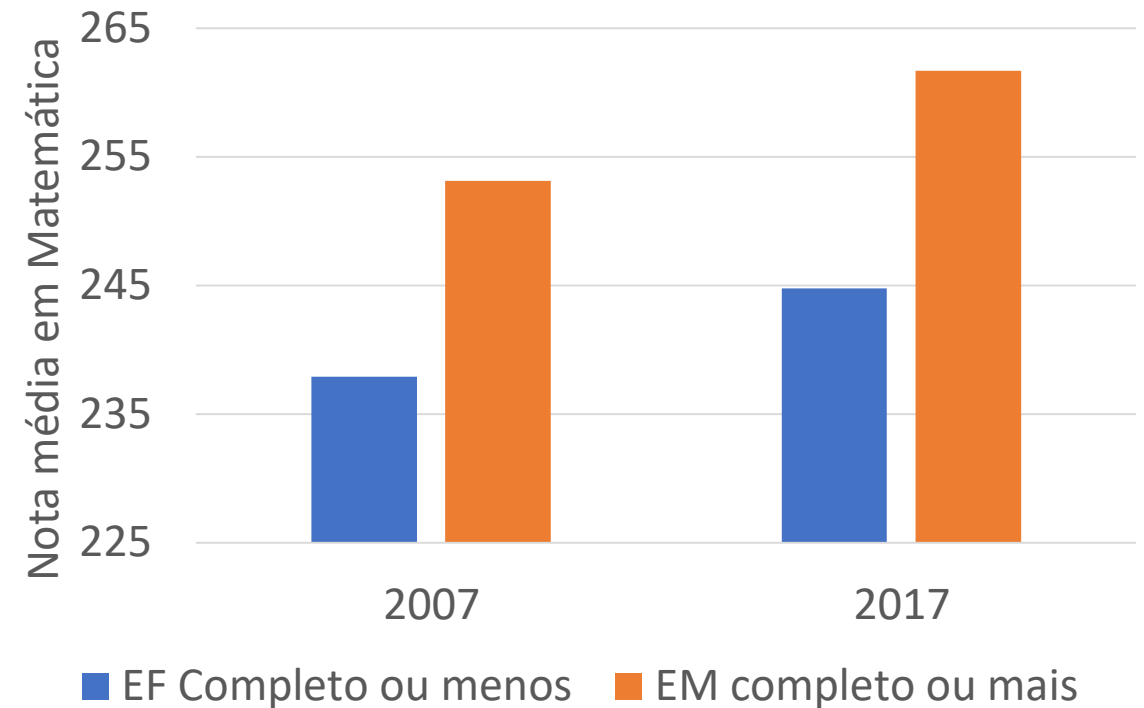


As características do aluno afetam seu desempenho no 9º ano

Nota média em Matemática de acordo com
Nível Socioeconômico



Nota média em Matemática de acordo com
Escolaridade da Mãe

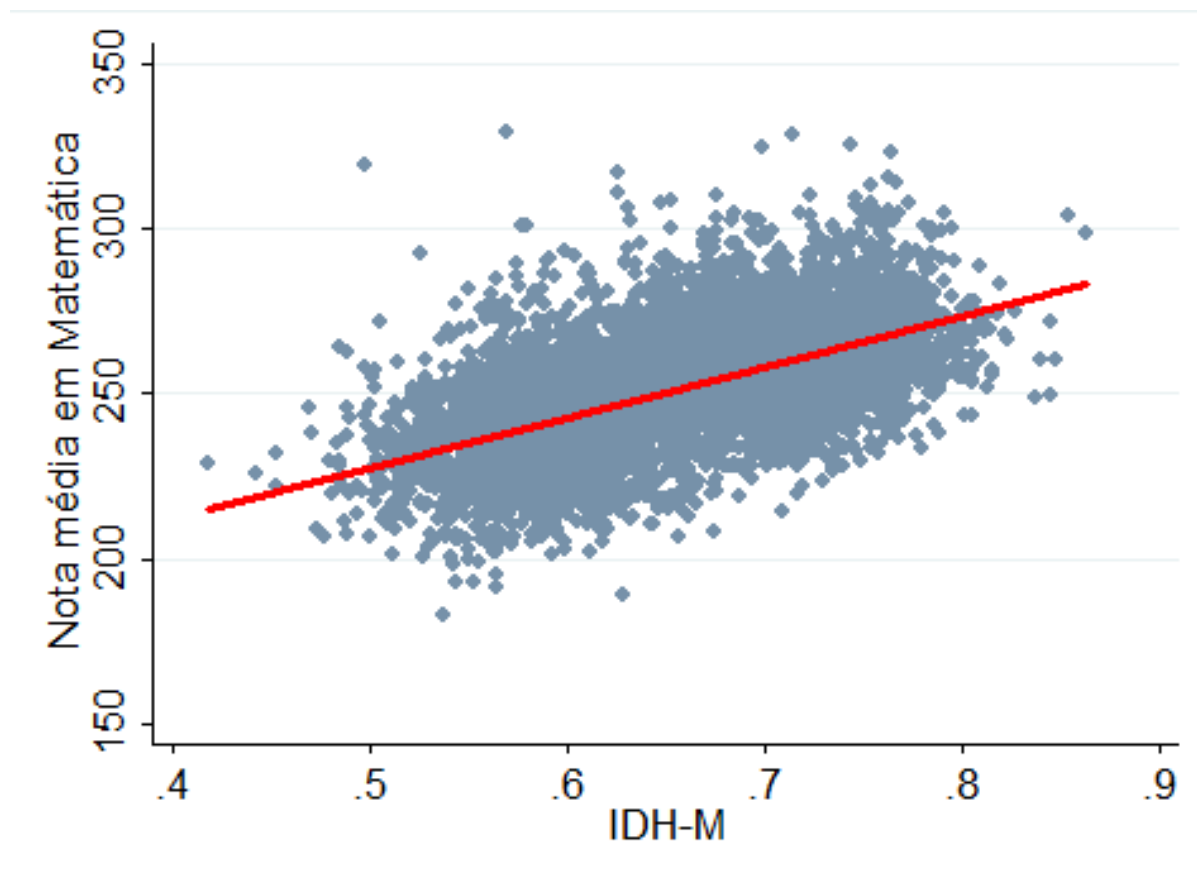


Fonte: Prova Brasil. Elaboração IDados.

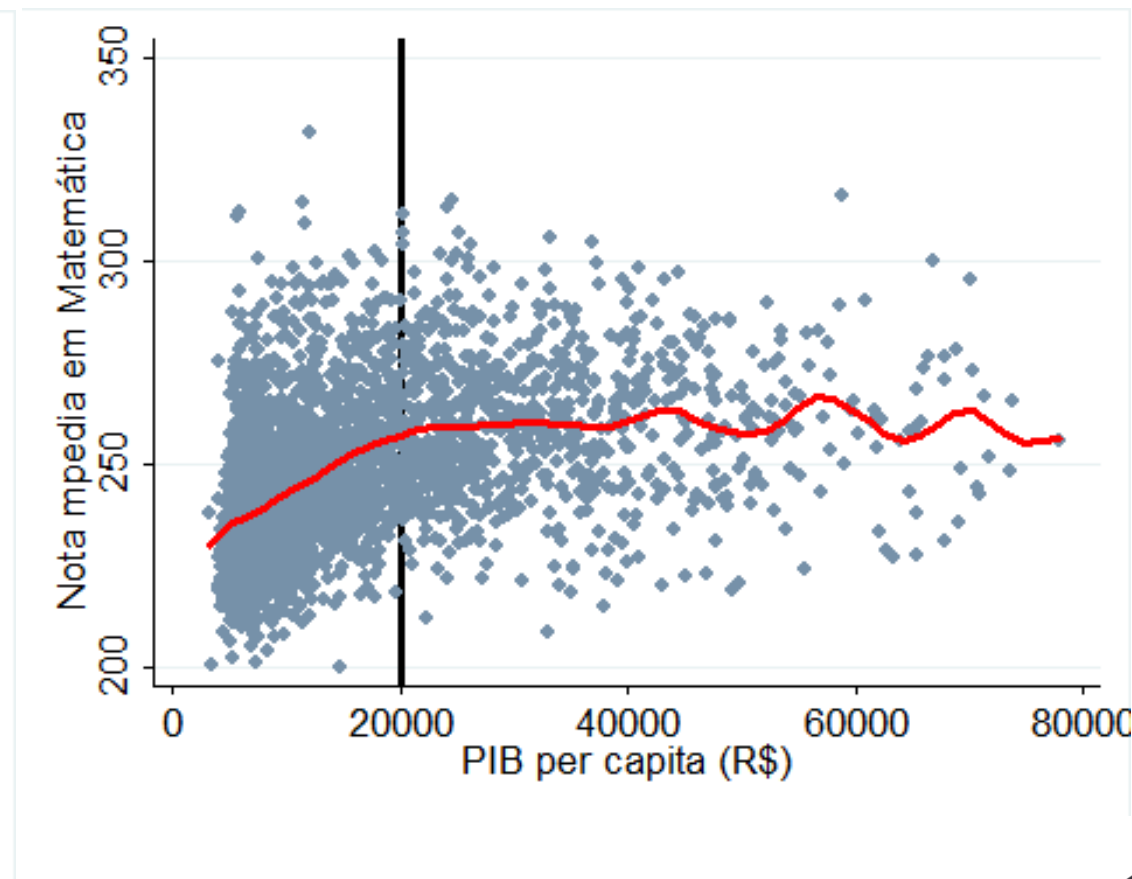


O desempenho dos alunos acompanha o PIB per capita do município

Proficiência em Matemática e IDH-M, por município em 9º ano



Proficiência em Matemática e PIB per capita, por município em 9º ano

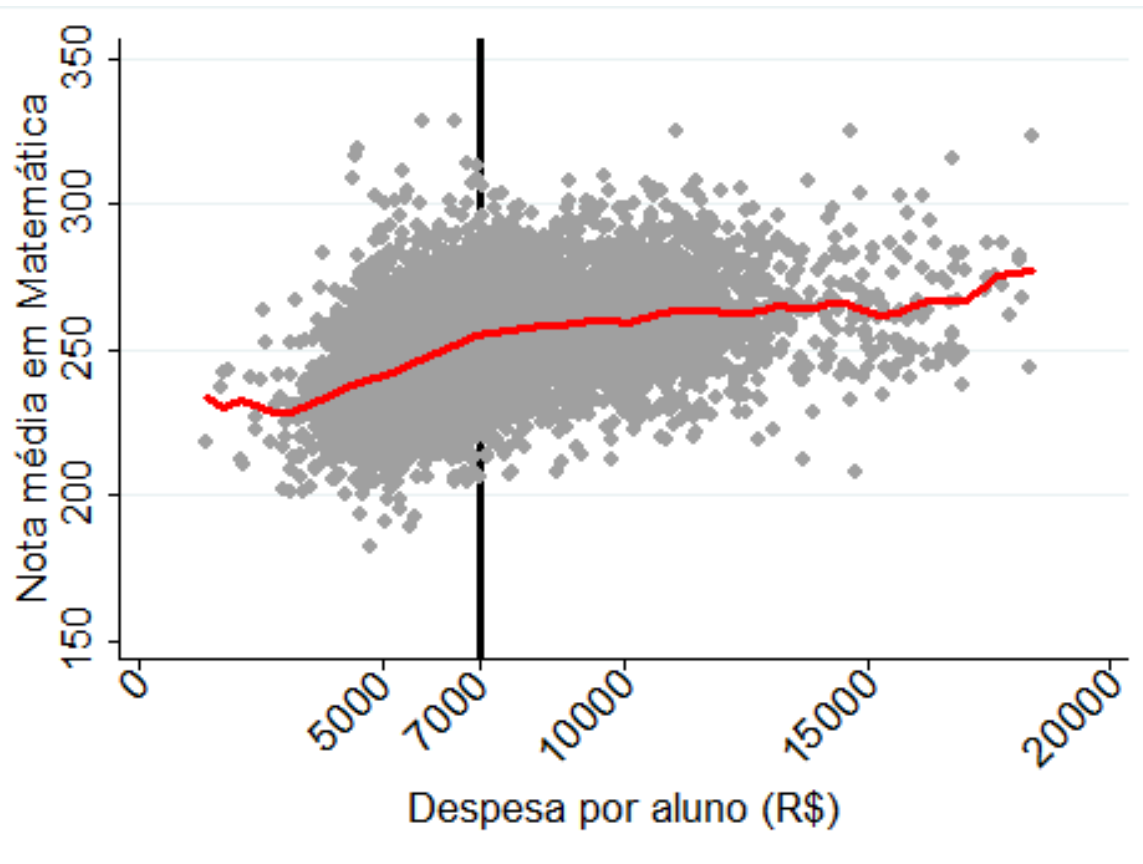


Fonte: Inep, SIOPE, FINBRA e IBGE. Elaboração IDados.

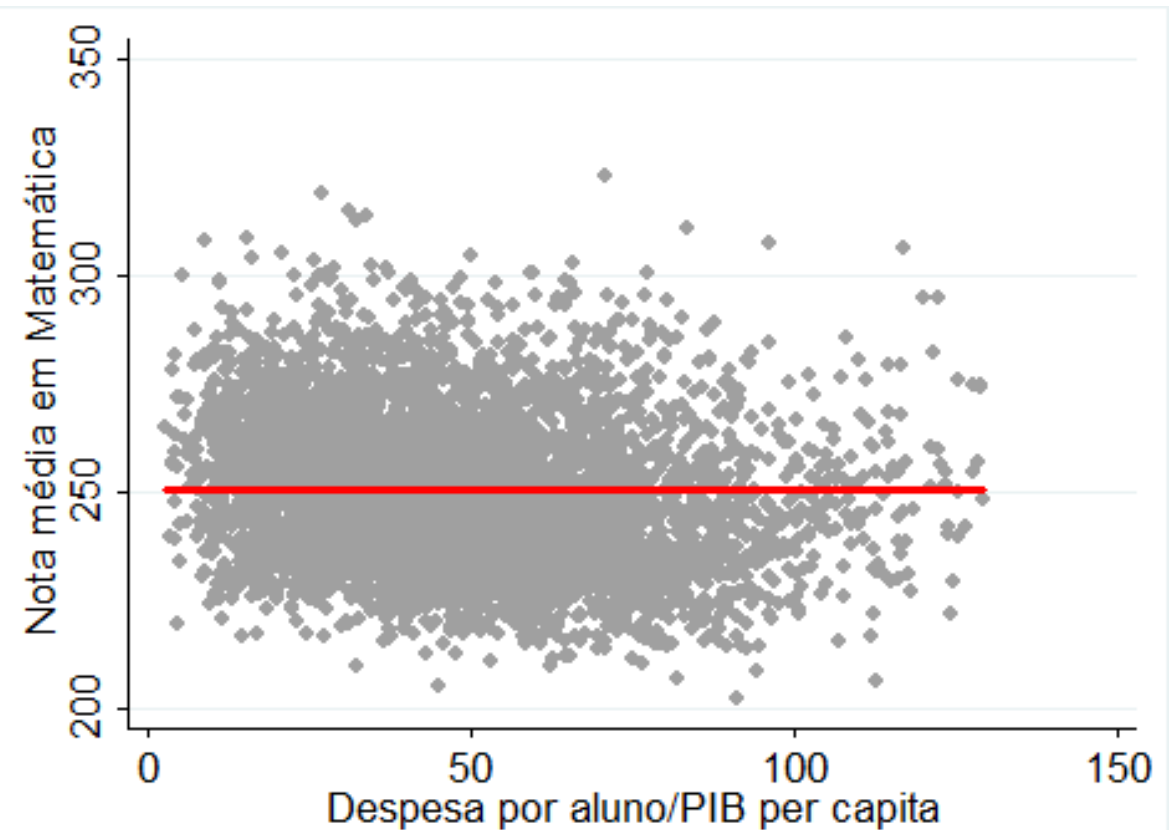


Maior volume de gastos pelos municípios não gera impacto significativo na qualidade

Nota em Matemática e Despesa por aluno, por município no 9º ano



Nota em Matemática e Despesa por aluno/PIB per capita, por município no 9º ano

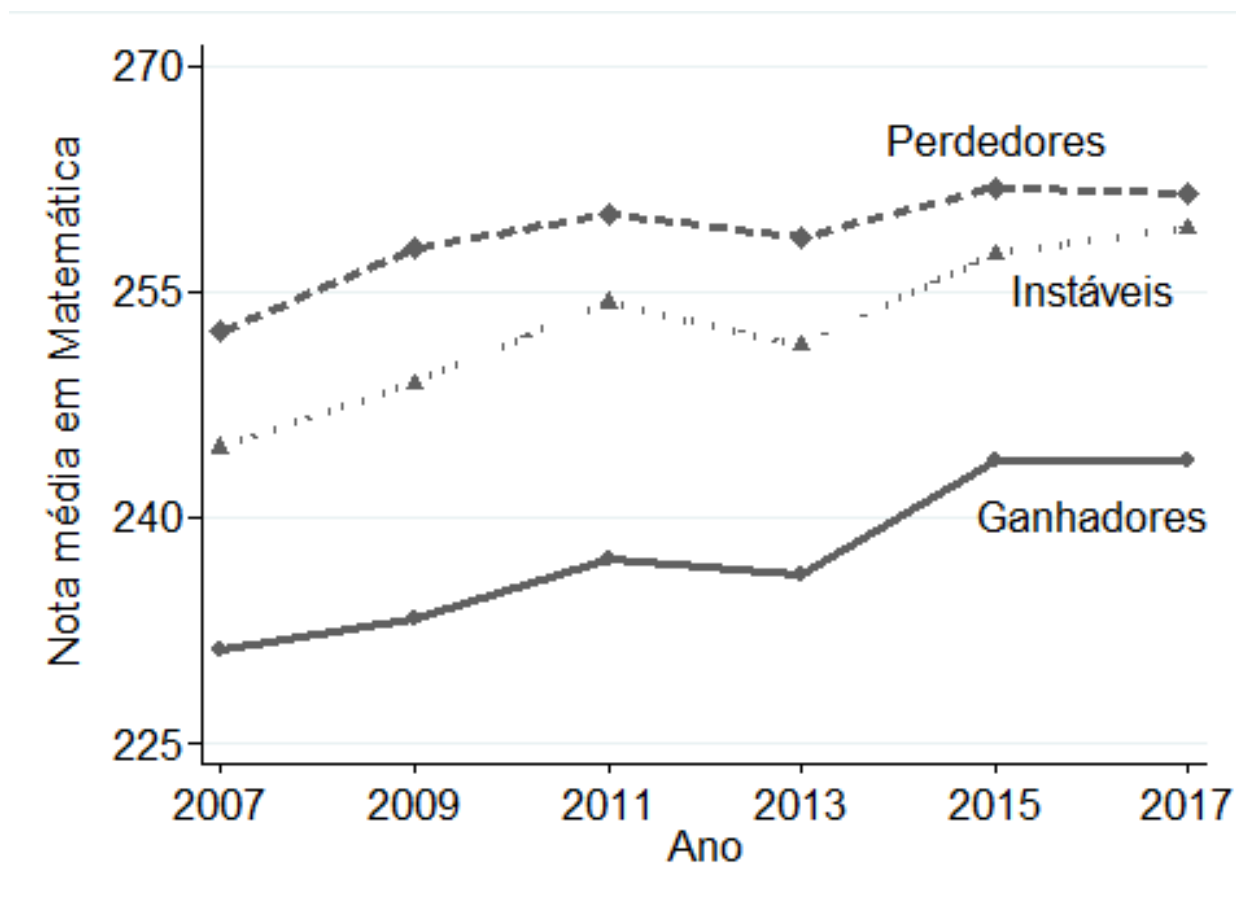


Fonte: Prova Brasil, SIOPE, FINBRA e IBGE. Elaboração IDados.



Aumento de recursos do FUNDEB não está associado com melhoras significativas na qualidade

Evolução da Nota em Matemática por grupo de município,
9º ano

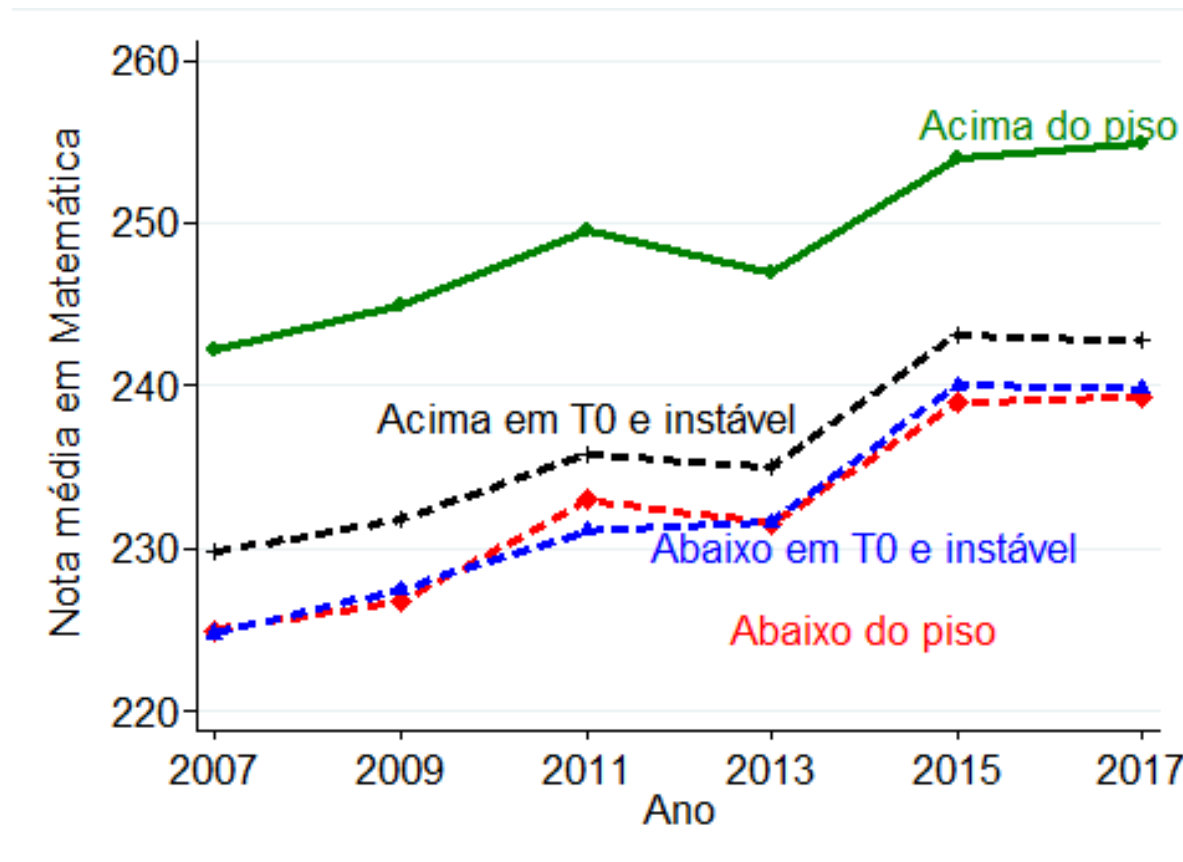


Fonte: Inep e SIOPE. Elaboração IDados.



O Piso Salarial não está associado com melhoras significativas na qualidade

Evolução da Proficiência em Matemática por grupo de município, 9º ano

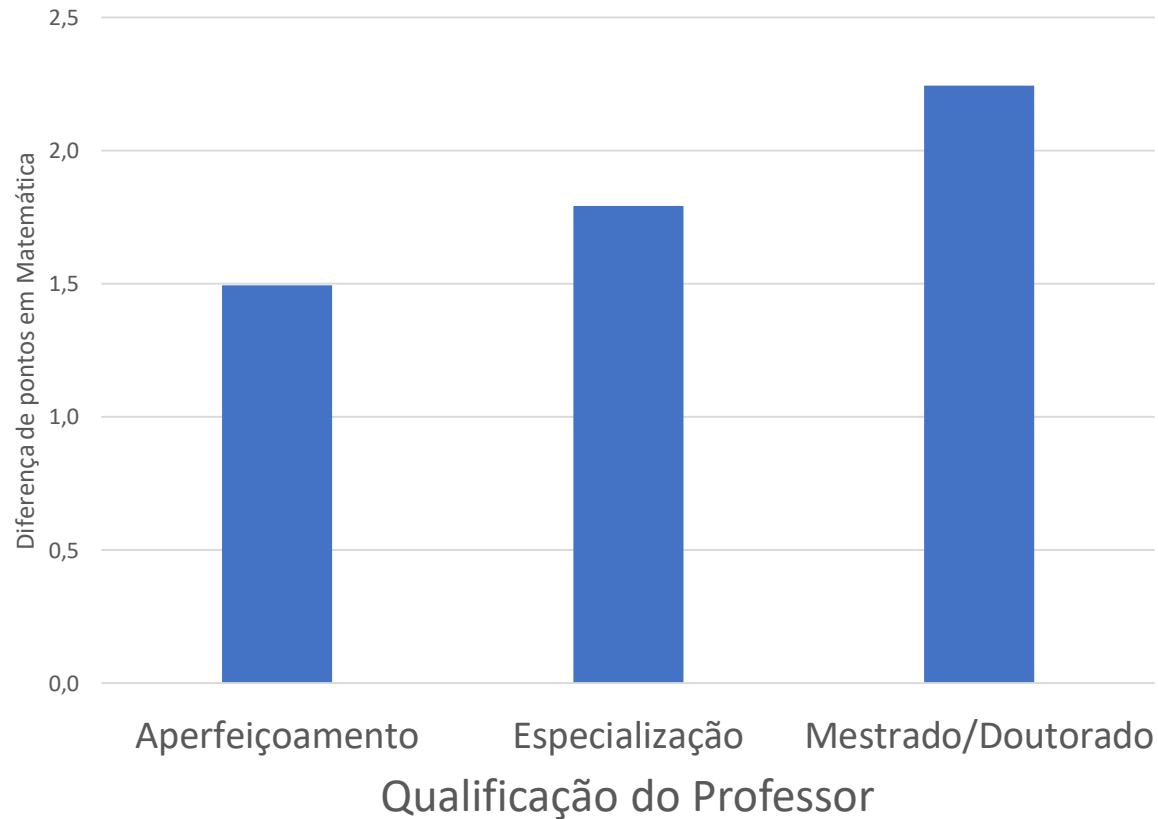


Fonte: MEC, Inep e RAIS. Elaboração IDados.

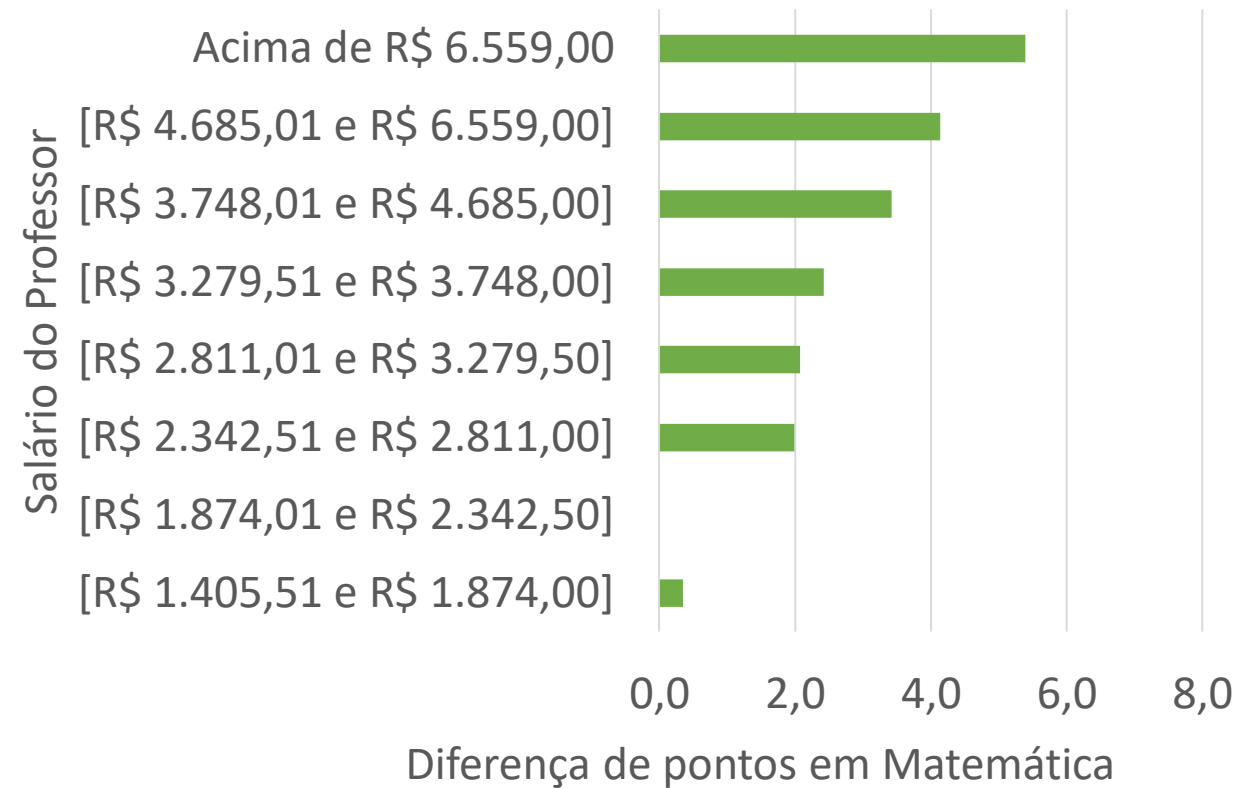


Formação e salário não garantem desempenho muito melhor – 9º ano

Diferença de pontos em MT na Prova Brasil em relação a professores sem pós-graduação

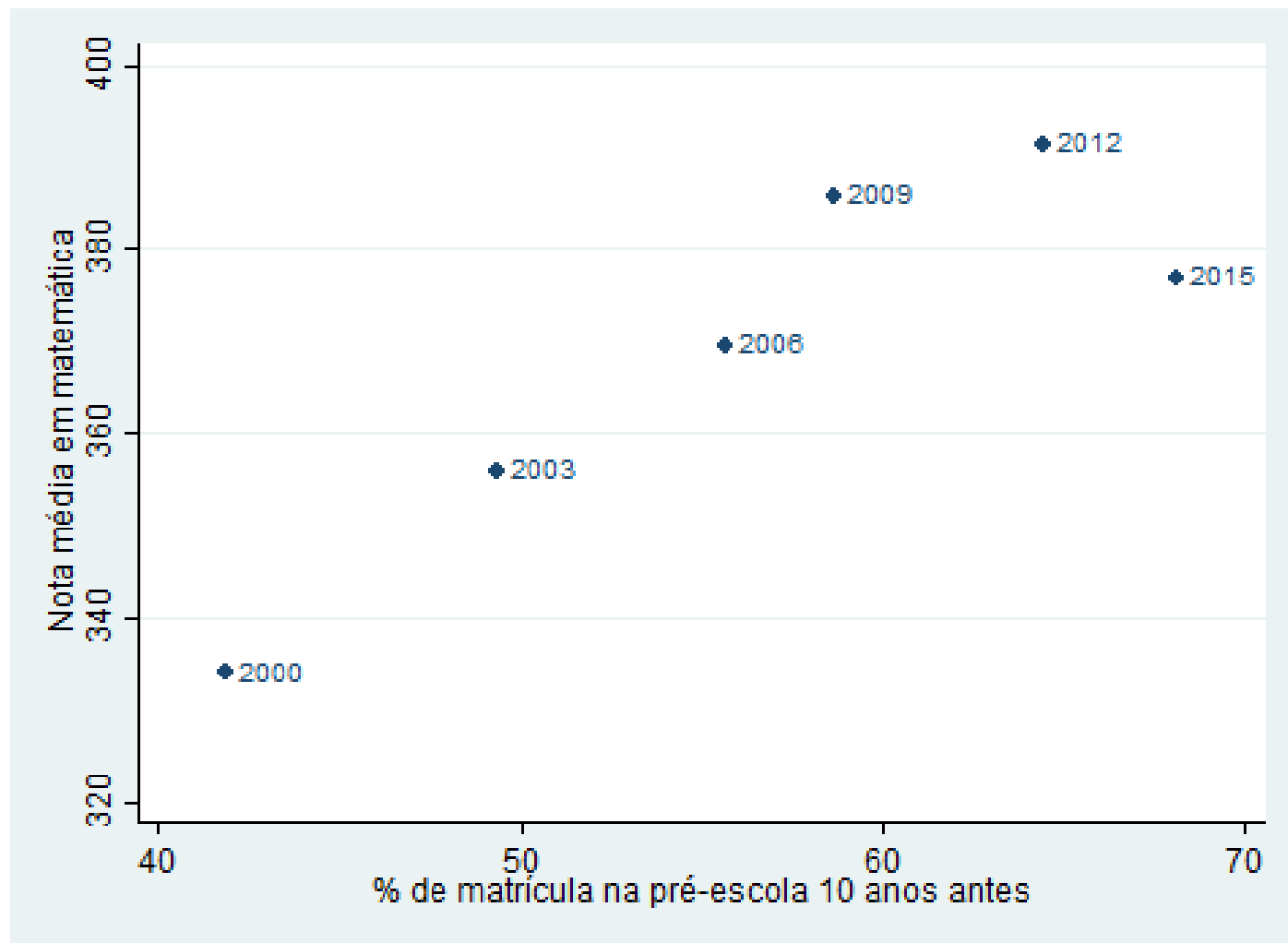


Diferença de pontos em MT na Prova Brasil em relação a professores recebem até R\$ 1.405,50



A frequência a pré-escola deve afetar o desempenho dos alunos

Proficiência em Matemática no PISA e percentual de matrículas na pré-escola 10 anos antes, Brasil de 2000 a 2015

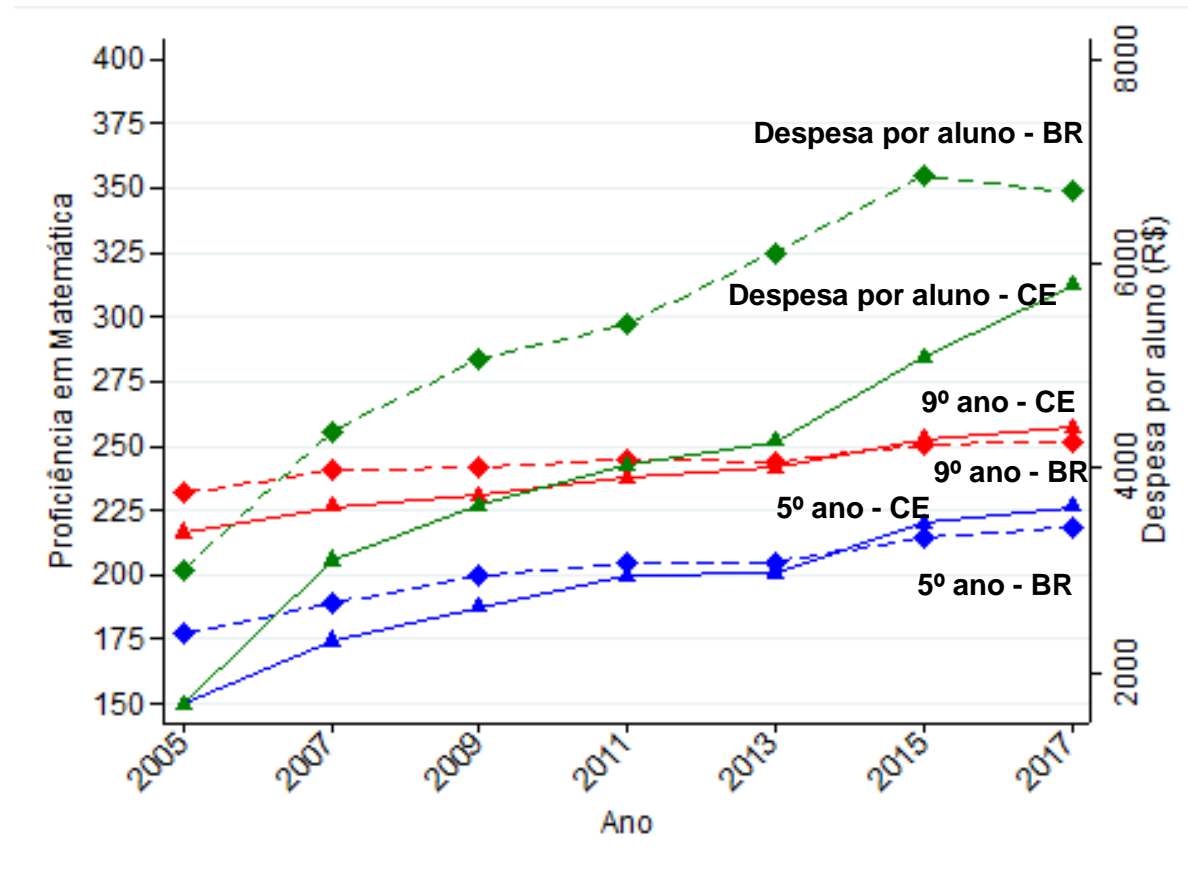


Fonte: PISA e Pnad. Elaboração IDados.



O caso do Ceará

Evolução da proficiência média em Matemática dos alunos da rede pública do 5º e 9º ano e das despesas por aluno no Ensino Fundamental



Fonte: SIOPE e Inep. Elaboração IDados.

