

# Qual o futuro da UAB?



**Credenciamento  
liberado**

**X**

**Financiamento  
restrito**

**Mercado em  
alta**

**X**

**Matrículas  
em queda**

João Vianney

Ex-coordenador do Laboratório de Ensino a Distância da UFSC

Ex-Diretor do campus Unisul Virtual

Consultor Hoper Educação

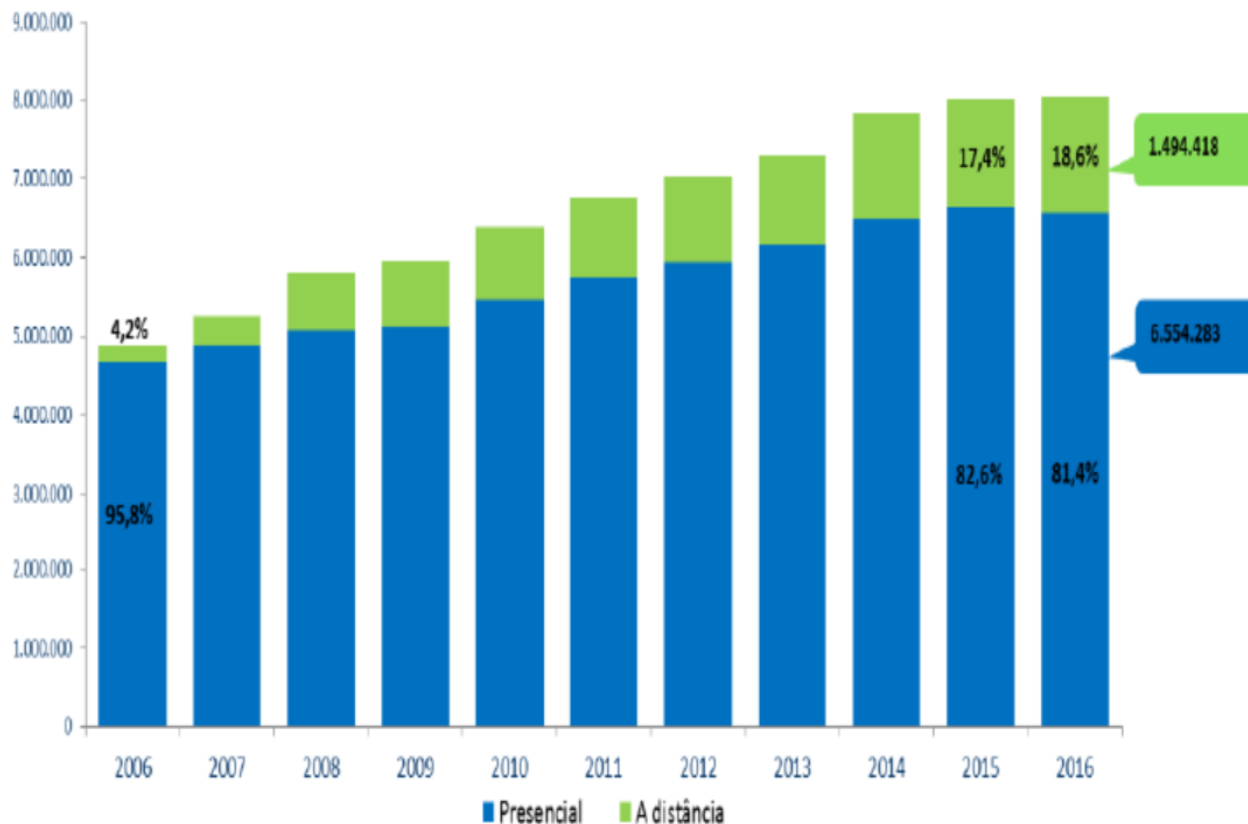
Diretor do Blog do Enem

## Pela 1ª vez em 10 anos cai a matrícula do Ensino Presencial. A Educação a Distância continua crescendo e amplia participação.

O número de matrículas em cursos de graduação presencial diminuiu 1,2% entre 2015 e 2016;

Na modalidade a distância, o aumento foi de 7,2%;

A participação da educação a distância em 2006 era de 4,2% do total de matrículas em cursos de graduação e aumentou sua participação em 2016 para 18,6%.



Fonte: INEP/MEC.

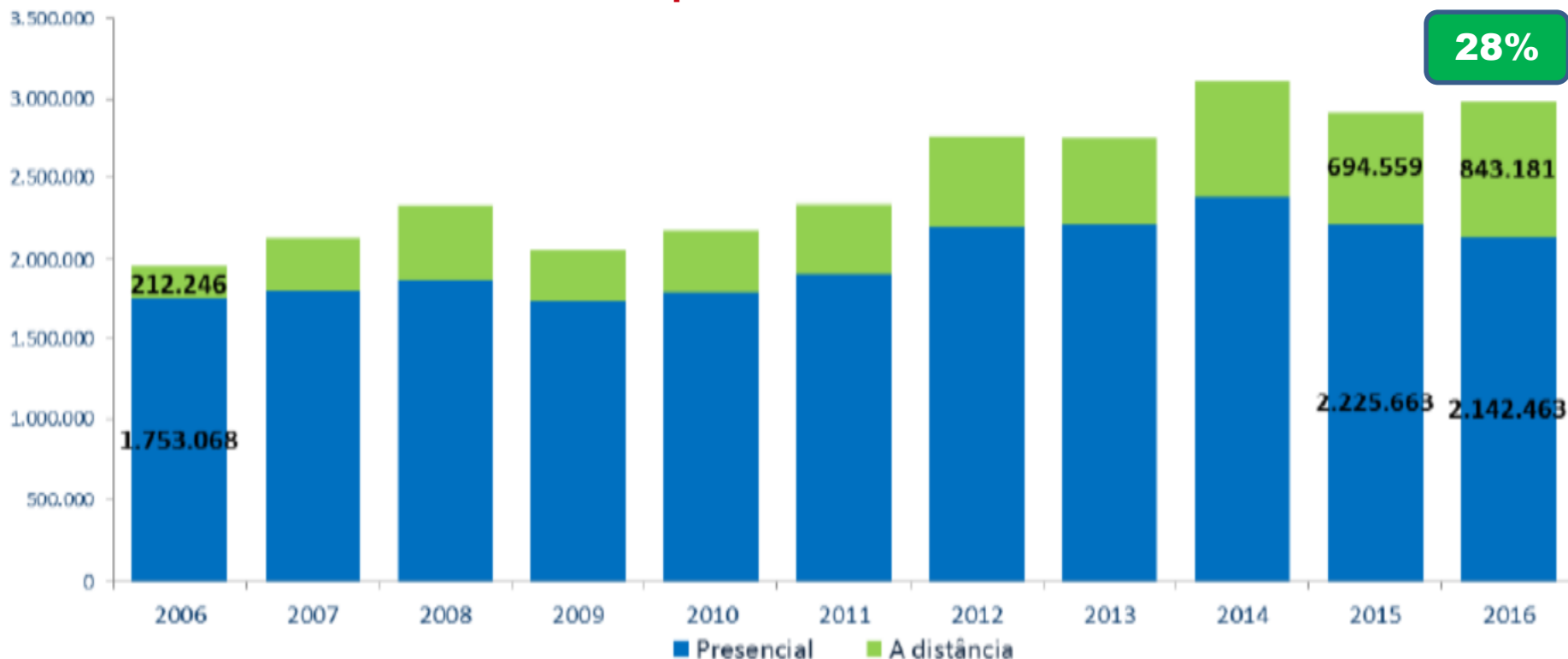
### Dado relevante:

A EaD parte de 4,2% da matrícula total em 2006 e chega a 18,6% em 2016

Nos próximos anos aumenta a taxa de participação da EaD, pois nos 'calouros' de 2016 o percentual de alunos a distância foi muito maior.

Os ingressantes da EaD aumentaram 148.622 em relação a 2015.

No Ensino Presencial ocorreu uma queda de 83.200 calouros no mesmo ciclo.



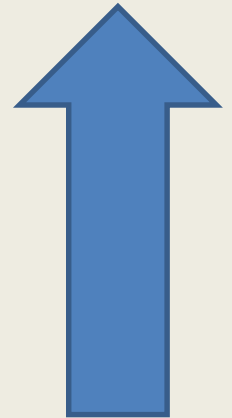
Fonte: INEP/MEC.

**A EaD já tem 28% dos alunos ingressantes de todo o ensino superior**

## Viés de alta no mercado da EaD em 2017

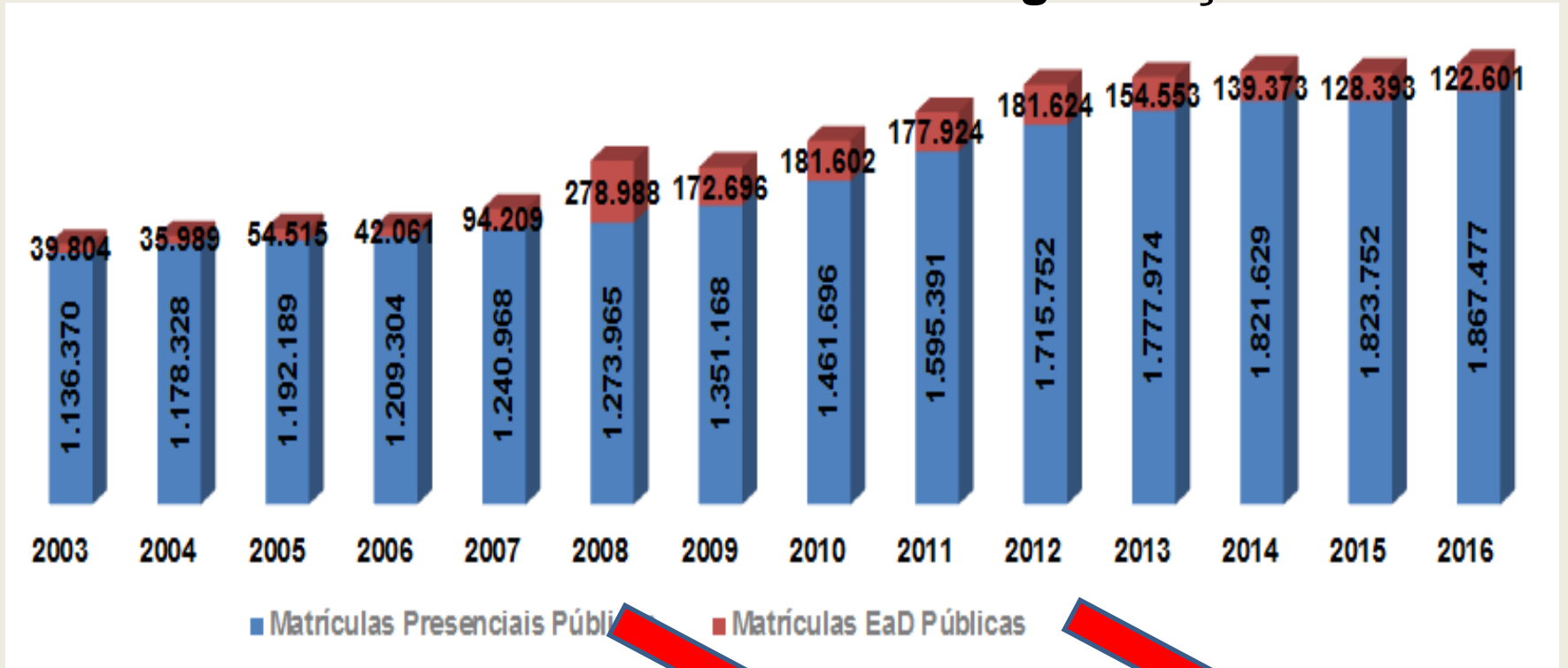
### Captação EAD – IES do Mercado Nacional

1º Semestre	1ºS 2017	1ºS 2016	Taxa
<b>Estácio</b>	63,300	61,700	+ 2.6%
<b>Kroton</b>	201,276	180,626	+ 11.4%
<b>Ser</b>	4,648	3,792	+ 22.6%
<b>Total</b>	<b>269,224</b>	<b>246,118</b>	<b>+ 9.4%</b>



# Mas, nas IES Públicas cai o número de alunos EaD desde 2013

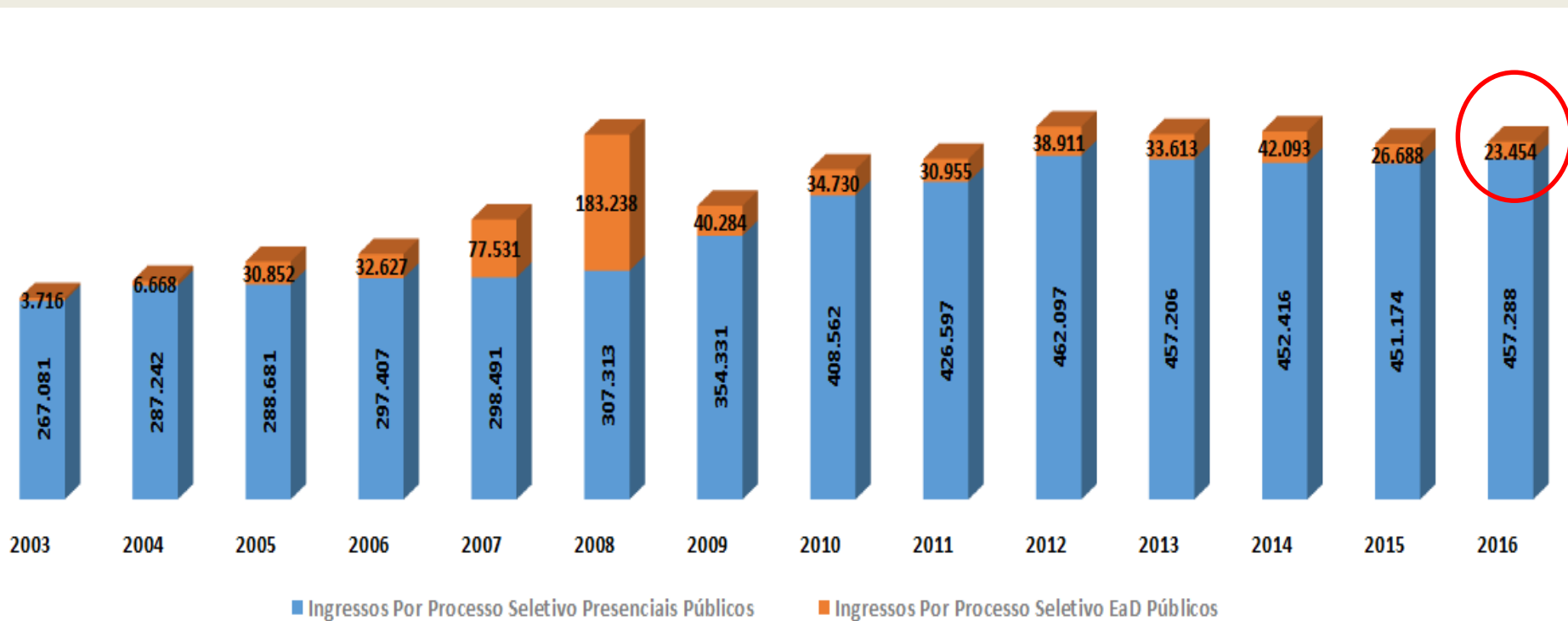
## Matrículas em declínio nos cursos de graduação da UAB



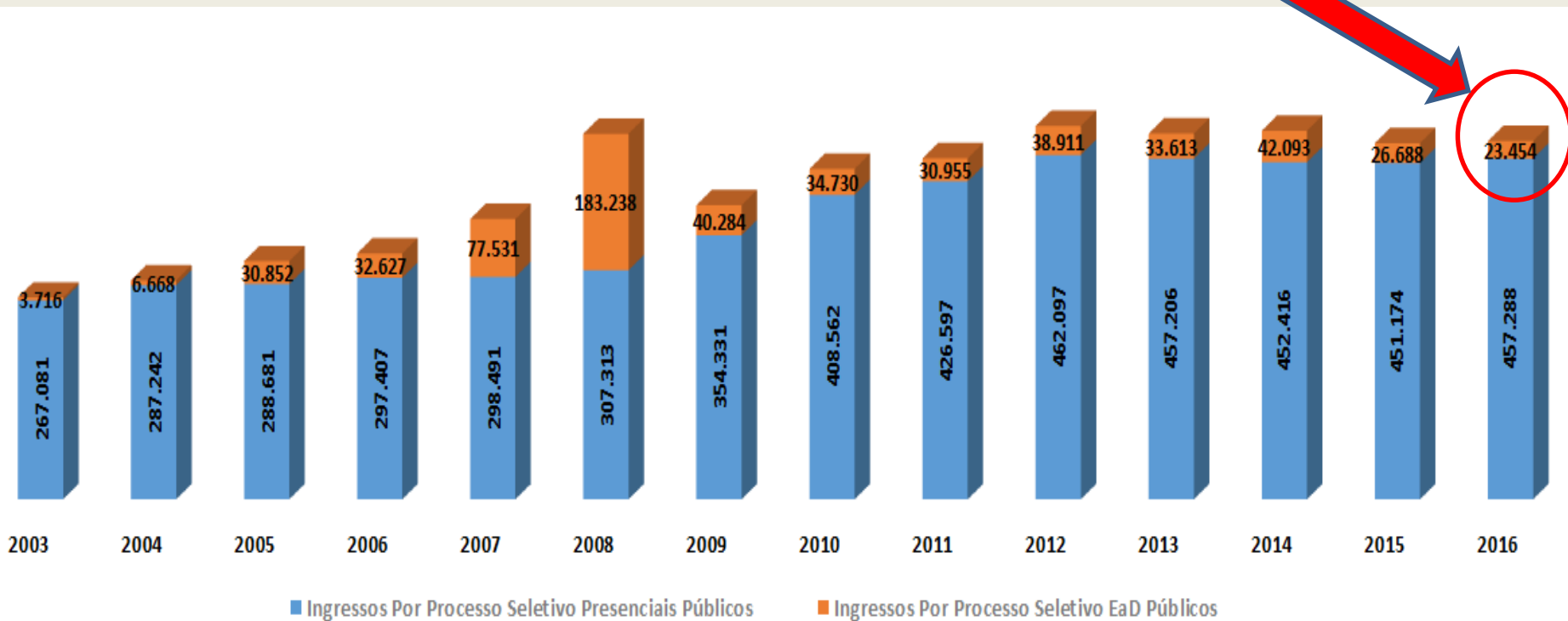
**- 156.387**  
**- 59.923**  
**33%**

## Alerta vermelho:

Número de ingressantes na UAB em 2016 é o menor da história



**Apenas 23.454  
calouros em 2016!**



**Alerta vermelho:**

**Número de ingressantes na UAB em 2016 é o menor da história**

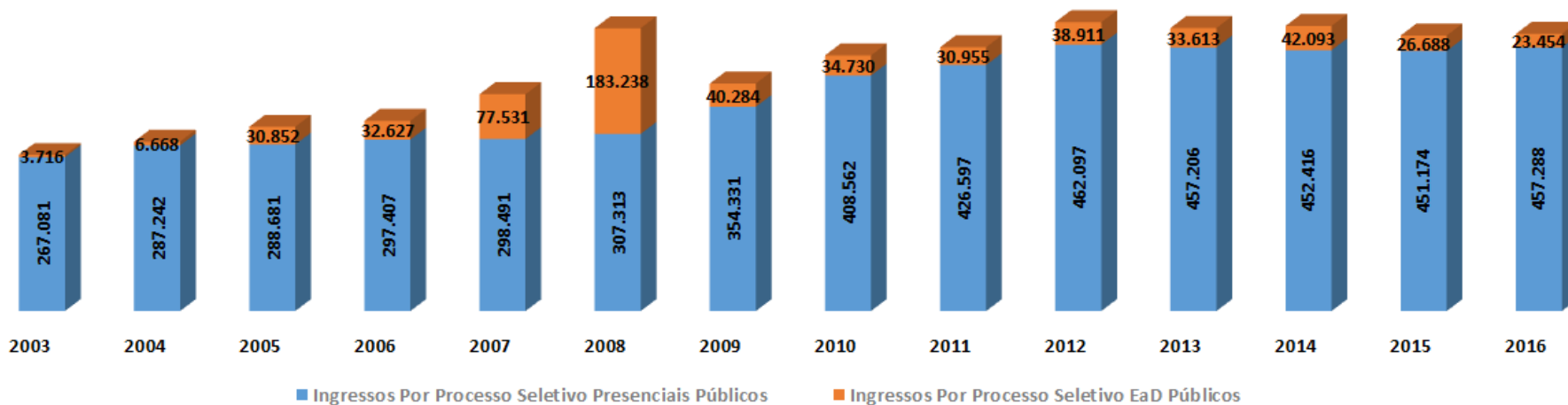
# O Paradoxo da UAB:

1 – O Custo Anual do aluno UAB é de R\$ 2.300,00

2 – Este valor equivale a uma mensalidade de R\$ 191,66

3 – A mensalidade média da Graduação EaD privada está em R\$ 279,00

4 – Mesmo assim o MEC vem cortando o financiamento da UAB...





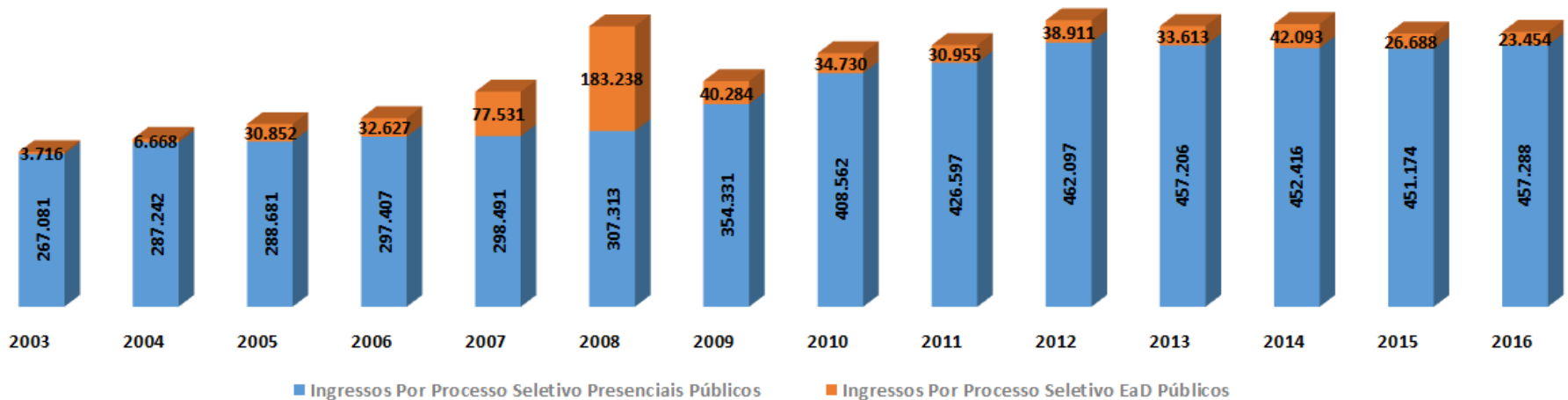
# O Paradoxo da UAB:

O valor de Orçamento anual para 23 mil alunos UAB é de um Geddel

2 – Este valor equivale a uma mensalidade de R\$ 191,66

3 – A mensalidade média da Graduação EaD privada está em R\$ 279,00

4 – Mesmo assim o MEC vem cortando o financiamento da UAB



## O Paradoxo da UAB:



**1 – O Custo Anual do aluno UAB é de R\$ 2.300,00.**

**2 – O valor de Orçamento anual para 23 mil alunos UAB é um Geddel**

# O Paradoxo da UAB:

1



=

Um ano de  
UAB para  
23 mil  
alunos!

## Os Fatores do Crescimento da EaD:

- 1 – UAB gratuita, e Ensino Privado com preço que ‘cabe no bolso’;**
- 2 – Ampliação do Catálogo e mais polos: Dá para ‘realizar o sonho’;**
- 3 – Preconceito em queda: Egressos na EaD passam nos concursos nos primeiros lugares, e têm bons resultados no ENADE;**
- 4 – A conquista dos mais jovens: As novas gerações veem a EaD como ‘natural’, e não como ‘inovação’, como era há 20 anos;**
- 5 – IES tradicionais entraram na EaD: PUCs, Mackenzie, Positivo, IESB, USP, UnB, UFSC, UFPE, UNIFESP, etc.;**
- 6 – Novas tecnologias colocaram a EaD ‘na palma da mão’ do aluno. Smartphones revolucionam a didática e conteúdos do setor.**

# ABC da UAB. É fácil avançar. Basta o MEC querer:

<b>Vai bem</b>	<b>Vai mal</b>
<b>Funciona desde 2006</b>	<b>Queda contínua nos recursos</b>
<b>Flexível com a mão de obra</b>	<b>Não cria quadros perenes</b>
<b>Interiorização das IFES</b>	<b>Catálogo pequeno de cursos</b>
<b>Conteúdos premium</b>	<b>Compartilhamento fraco</b>
<b>Oxigenou a didática</b>	<b>O ensino presencial ignorou</b>
<b>Tem alta procura de alunos</b>	<b>Quem tranca 'se perde'</b>
<b>Editais com transparência</b>	<b>Não há continuidade</b>
<b>Orçamentos mais precisos</b>	<b>Faltam recursos de Gestão</b>
<b>Liberdade para abrir polos</b>	<b>IFES não têm reciprocidade</b>
<b>Inclusão Social-Educacional</b>	<b>Oferta restrita de vagas</b>
<b>Formação de professores</b>	<b>Insuficiente para <u>Mat/Qui/Fis</u></b>
<b>Pagamento via bolsas</b>	<b>Valores muito defasados</b>



**É fácil a UAB voltar a crescer:**

**Faz a conta, Mendonça...  
É barato, e o Brasil sai ganhando.**

**Vai, libera aí um Geddel no  
capricho para a UAB continuar.**



# Mudanças no Perfil do Aluno da EaD

O que mudou nos últimos anos?





## O que pensávamos há 20 anos sobre o perfil do aluno EaD:



O aluno  
'ideal'  
para a EaD

**Proativo; Autonomia; Disciplina; Determinação;  
Dedicação; Automotivação; Domínio das TICs;  
Colaborativo; Ator do Itinerário Formativo.**

**Mas, na prática, o aluno 'real' da EaD nos anos de 1995 a 2005 tinha outras características:**

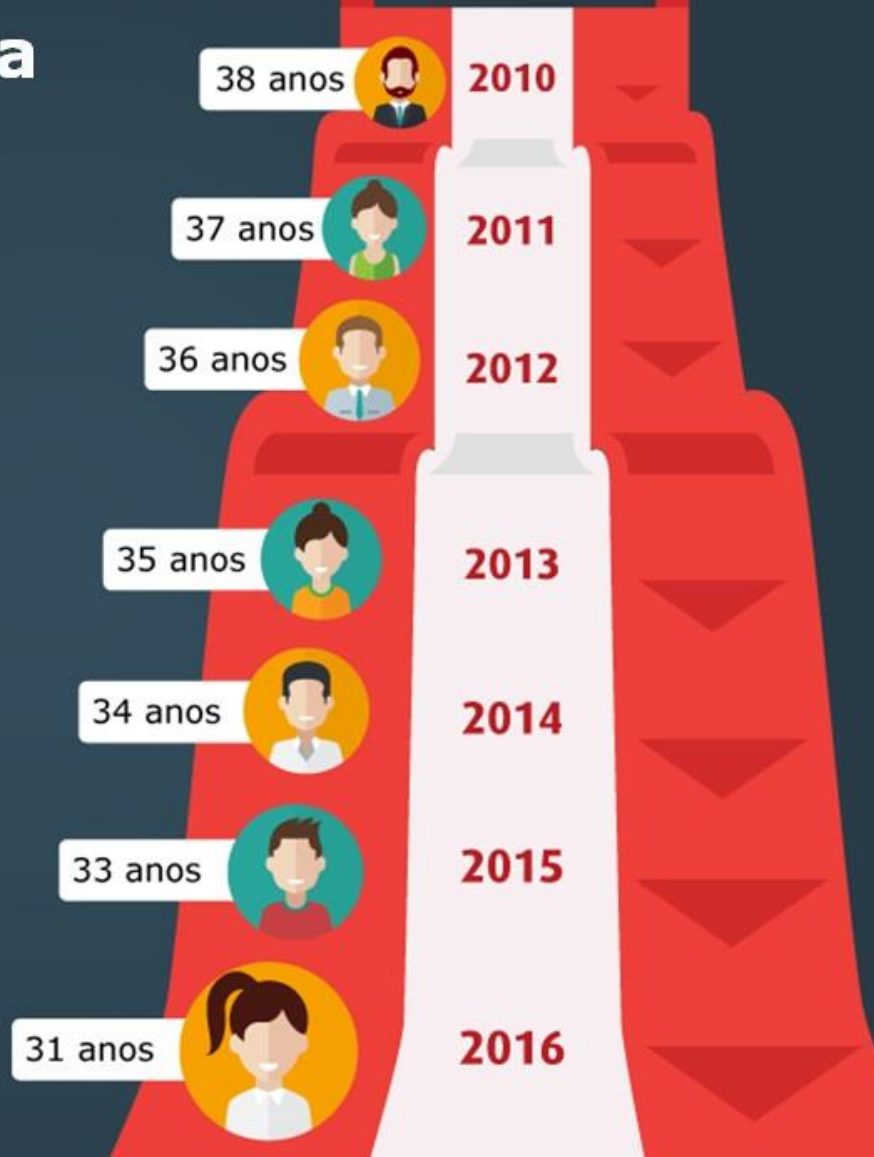


**Predomínio de professoras, na faixa dos 42-45 anos, já pensando na aposentadoria, e em busca da titulação de graduação (licenciaturas).**

# Mudanças no perfil do aluno de 2000 a 2017



# Queda muito rápida na média de idade



Dados cedidos pela



O Perfil preponderante de alunos na EaD é do sexo feminino, matriculado em cursos de licenciatura. A Idade mais frequente nos alunos da EaD é de 28 anos, contra 21 anos no Ensino Presencial.

**Dado relevante: Cai rapidamente a idade mais frequente dos alunos na EaD. Foi acima de 30 anos nas edições anteriores.**

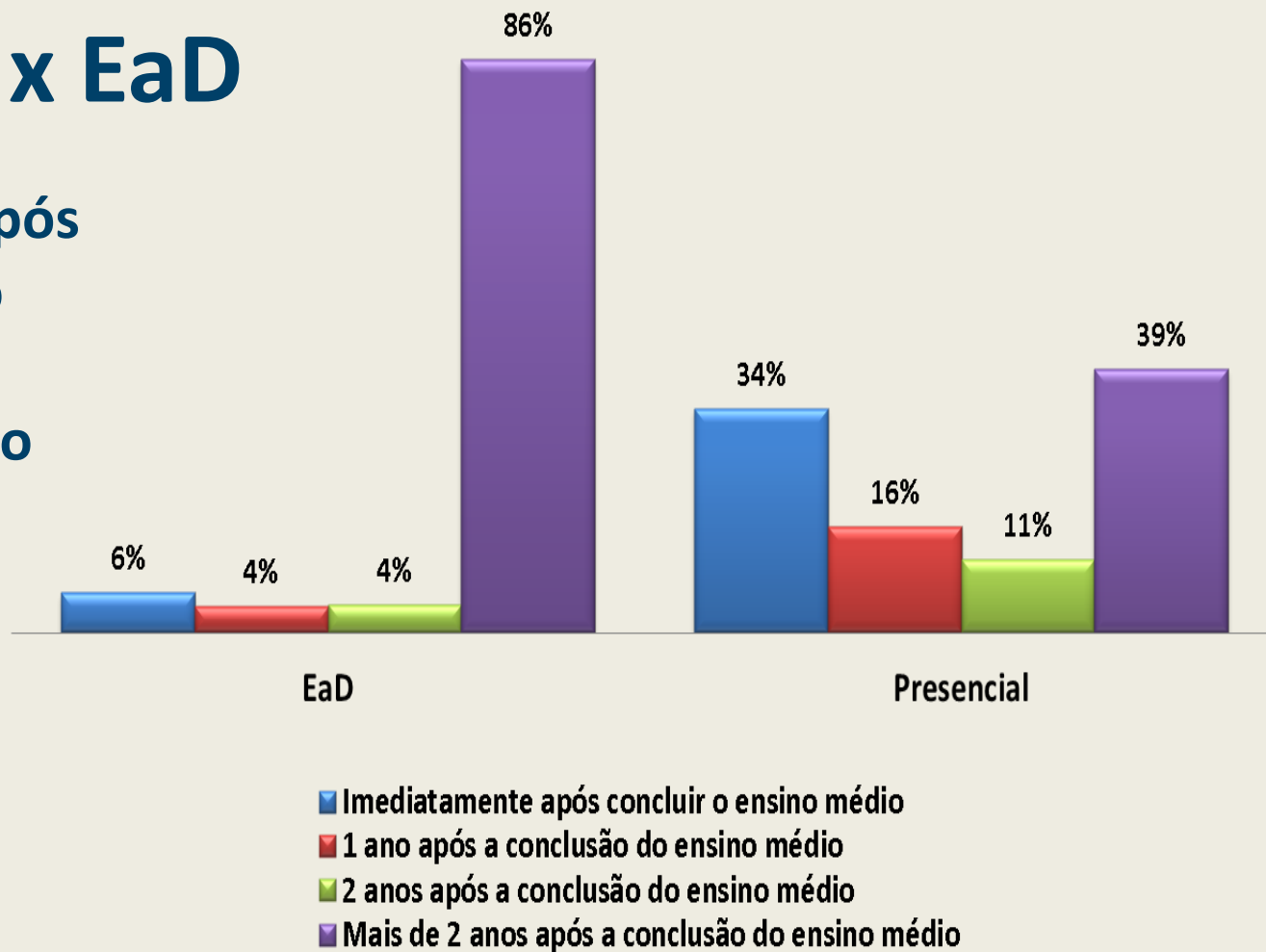
Perfil preponderante: aluno de graduação	Modalidade de Ensino	
	Presencial	a Distância
Sexo	Feminino	Feminino
Categoria Administrativa	Privada	Privada
Grau Acadêmico	Bacharelado	Licenciatura
Turno	Noturno	Não se aplica
Idade (matrícula)	21	28
Idade (ingresso)	18	27
Idade (concluinte)	23	34

Fonte: INEP/MEC – Censo do Ensino Superior 2016

# O Aluno da EaD é 'tardio' em relação ao colega do presencial

## Presencial x EaD

Quanto tempo após concluir o ensino médio, você começou o ensino superior na IES?



**Já chegou na EaD a geração dos *Alunos Polegares!***



Já chegou na EaD a geração dos *Alunos Polegares!*



**Geração Whats  
Learning**



# Desafios Contemporâneos na EaD

**Como 'atender' às  
novas gerações?**



# Requisitos apresentados pelos *Alunos Polegares!*

O 'Aluno Polegar' traz a demanda *What's Learning*

1. Ambiente de Aprendizagem Responsivo;
2. Interface de Estudo própria para Smartphones;
3. Cobrança de respostas online da tutoria;
4. Alterna leitura em modo online ou imprimindo;  
materiais didáticos mais extensos (cada vez menos);
5. Uso intensivo de vídeos de curta duração;
6. Cria redes paralelas à instituição: *What's Learning*

**Obrigado.**

***vianney@hoper.com.br***