

10 ANOS DE PROUNI

Programa Universidade para Todos

Dipes/SESu/Mec

Maio de 2014

Histórico:

- Criado pelo Governo Federal em 2004 (MP nº 213, de 10/09/2004) e institucionalizado pela Lei nº 11.096, em 13 de janeiro de 2005;
- Regulamentado pelo Decreto nº 5.493, de 18/07/2005.

Objetivo:

O Programa Universidade para Todos – Prouni - tem como finalidade a concessão de bolsas de estudo em cursos de graduação e sequenciais de formação específica, em instituições de ensino superior privadas.

Público alvo:

Estudantes egressos do ensino médio da rede pública ou da rede particular com renda familiar per capita máxima de três salários mínimos.

Processo seletivo – Quem pode participar

Estudantes que:

- não possuam diploma de curso superior;
- tenham participado do Enem de 2013 e obtido, no mínimo, 450 pontos na média das provas e nota acima de zero na redação; e
- possuam renda familiar bruta mensal, por pessoa, de até três salários mínimos, de acordo com o tipo de bolsa.

Os estudantes ainda devem atender a pelo menos uma das seguintes condições:

- ter cursado o ensino médio completo em escola da rede pública ou em escola da rede privada, na condição de bolsista integral da própria escola; ou
- ser pessoa com deficiência; ou
- ser professor da rede pública de ensino, no efetivo exercício do magistério da educação básica e integrando o quadro de pessoal permanente da instituição pública e concorrer a bolsas exclusivamente nos cursos de licenciatura. Nesses casos não há requisitos de renda.

Tipos de bolsa

Integral: estudantes com renda familiar bruta mensal, por pessoa, de **até um salário mínimo e meio.**

Parcial (50%): estudantes com renda familiar bruta mensal, por pessoa, de **até três salários mínimos.**

O bolsista parcial de 50% poderá utilizar o Fundo de Financiamento Estudantil (Fies) para custear os outros 50% da mensalidade, sem a necessidade de apresentação de fiador na contratação do financiamento.

Outros auxílios aos Prounistas:

Bolsa Permanência;

6.814 bolsistas aptos em maio 2014.

Critérios:

- bolsa integral
- cursos presenciais
- carga horária média mínima de seis horas

FIES – para o bolsista parcial de 50%.
49.899 bolsistas Prouni com Fies

Contrapartida:

- Lei nº 12.431, de 27/06/2011 determina que a isenção fiscal decorrente do Prouni seja calculada na proporção da ocupação efetiva das bolsas devidas e não mais das ofertadas.

Contrapartida:

Tributo	2005	2006	2007	2008	2009	2010	2011	2012
TOTAL	167.943.871	215.890.230	353.005.650	434.173.655	530.599.079	578.115.899	473.983.202	503.951.944

Contrapartida:

Tributo	2005	2006	2007	2008	2009	2010	2011	2012
IRPJ	78.644.150	110.133.536	159.669.660	176.851.366	197.828.356	243.317.748	165.052.217	175.488.045
CSLL	30.216.294	37.072.960	53.822.490	60.541.965	91.404.602	84.093.306	49.356.147	52.476.809
PIS	10.521.706	12.231.350	24.844.870	35.043.071	42.983.008	44.646.068	46.225.656	49.148.386
COFINS	48.561.721	56.452.384	114.668.630	161.737.253	198.383.113	206.058.777	213.349.182	226.838.704
TOTAL	167.943.871	215.890.230	353.005.650	434.173.655	530.599.079	578.115.899	473.983.202	503.951.944

Controle Social:

1. Conap – Comissão Nacional de Acompanhamento do Prouni;
2. Colaps – Comissões Locais de Acompanhamento do Prouni;
3. Dipes/SESu/Mec .

Supervisão:

1. Bolsistas
2. Instituições

Supervisão Bolsistas:

Irregularidades monitoradas:

- **bolsista com curso superior concluído;**
- **bolsista com vínculo em IES pública e gratuita;**
- **Bolsista com rendimentos incompatíveis.**

Desde o ano de 2009 foram encerradas, por irregularidade, 23.407 bolsas do Prouni.

Supervisão:

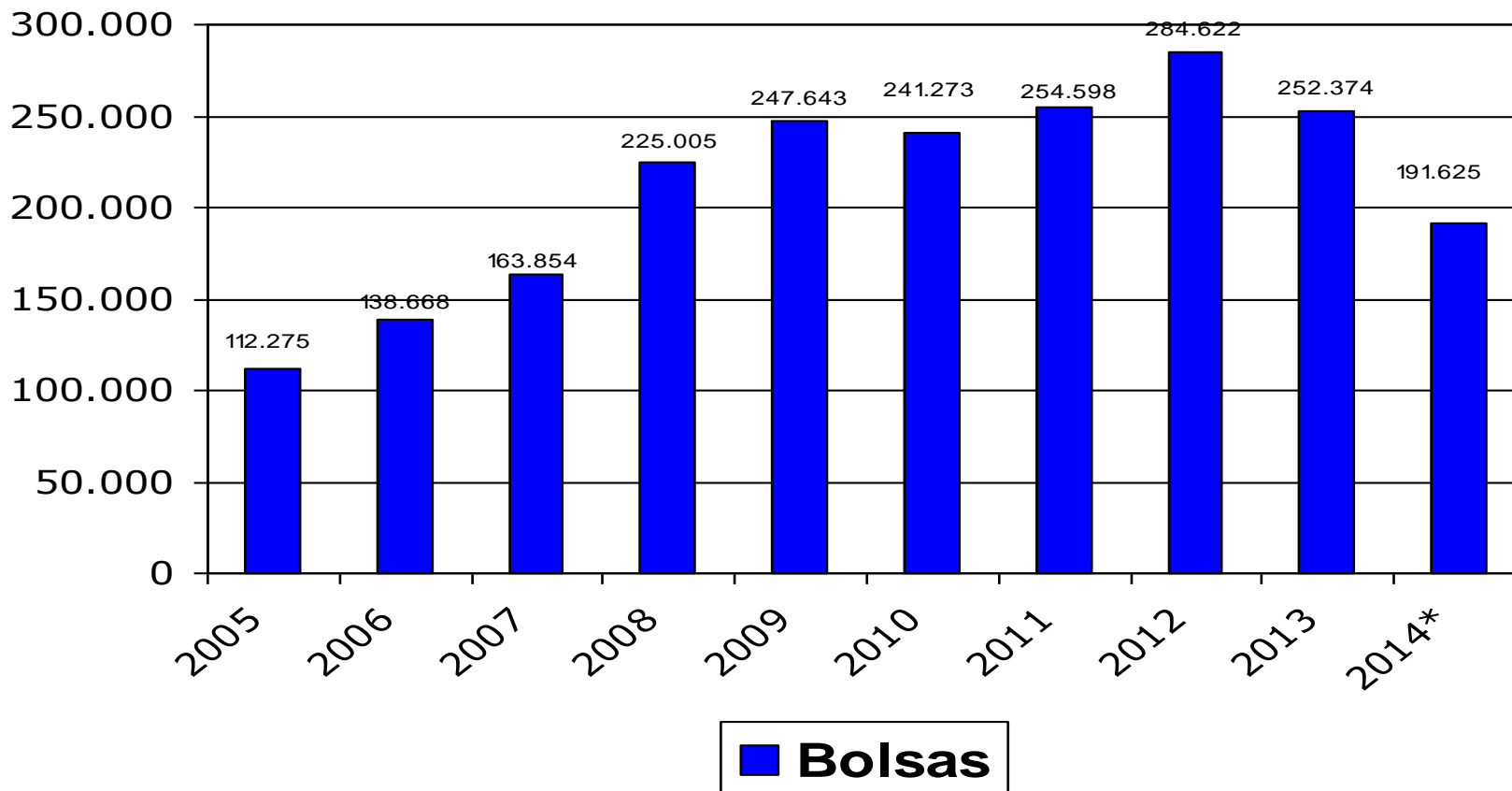
Cruzamentos são feitos com as seguintes bases de dados:

- 1. Relação Anual de Informações Sociais (RAIS);***
- 2. Registro Nacional de Veículos Automotores (RENAVAM);***
- 3. Censo da Educação Superior;***
- 4. Plataforma de Integração de Dados das Instituições Federais de Ensino Superior (PingIFES); e***
- 5. Cadastro de Pessoas Físicas (CPF) – Verificação de óbitos na base de dados da Secretaria da Receita Federal do Brasil (SRFB)***

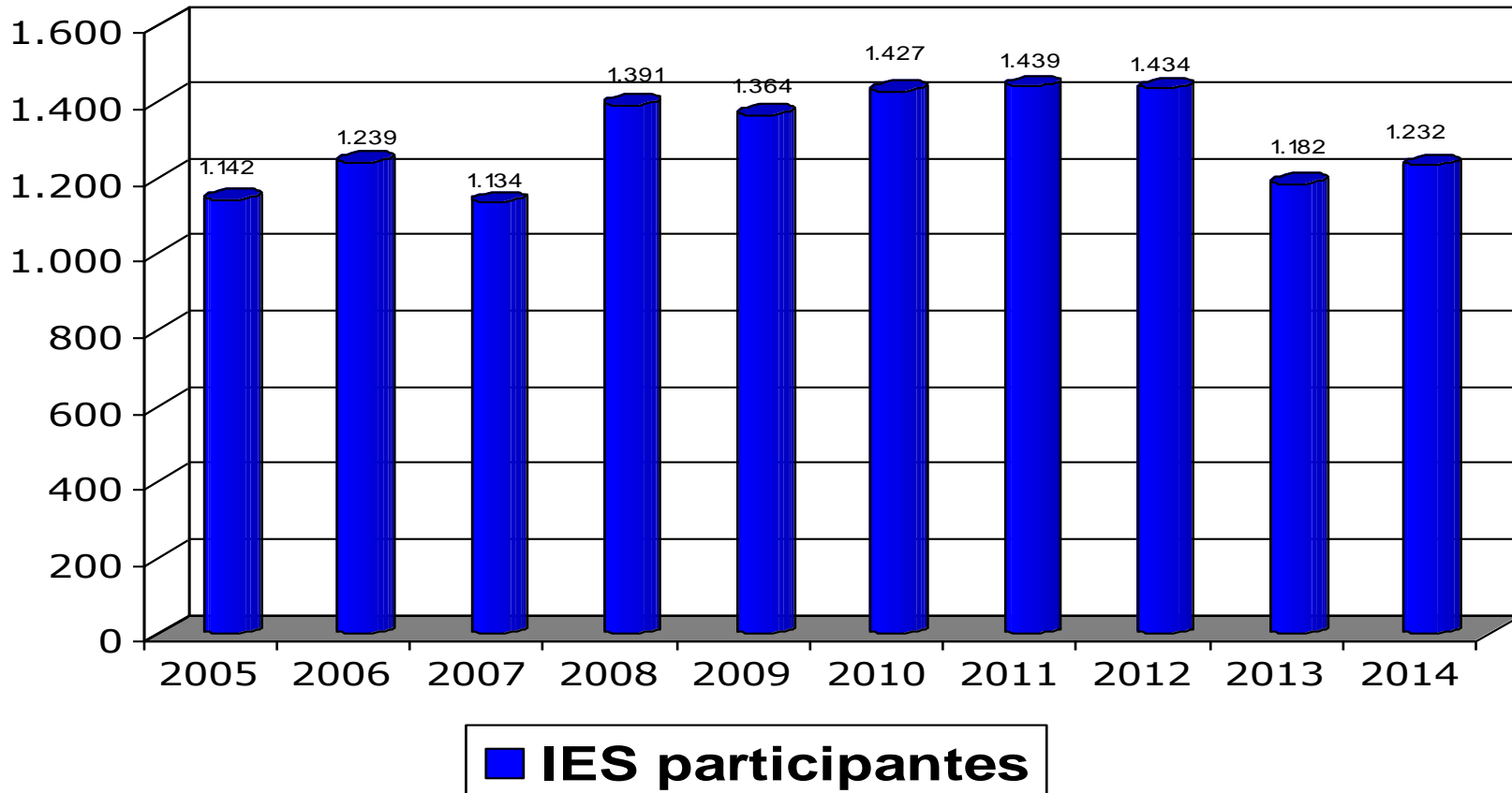
Supervisão IES:

1. *Regularidade Fiscal;*
2. *Cadin*
3. *Regras do Pronuni*

Prouni: Evolução das Bolsas Ofertadas



Prouni: IES participantes



Formados: 396.050

Medicina: 1.923

Formados: Dez maiores cursos

Curso	Total
Administração	67.873
Pedagogia	35.097
Direito	33.828
Ciências Contábeis	18.912
Enfermagem	17.412
Gestão De Recursos Humanos	12.471
Engenharia	12.366
Educação Física	11.794
Letras	11.723
Comunicação Social	10.515

Extração: 19/05/2014

Bolsas concedidas - 2005 a 2013: 1,27 milhão

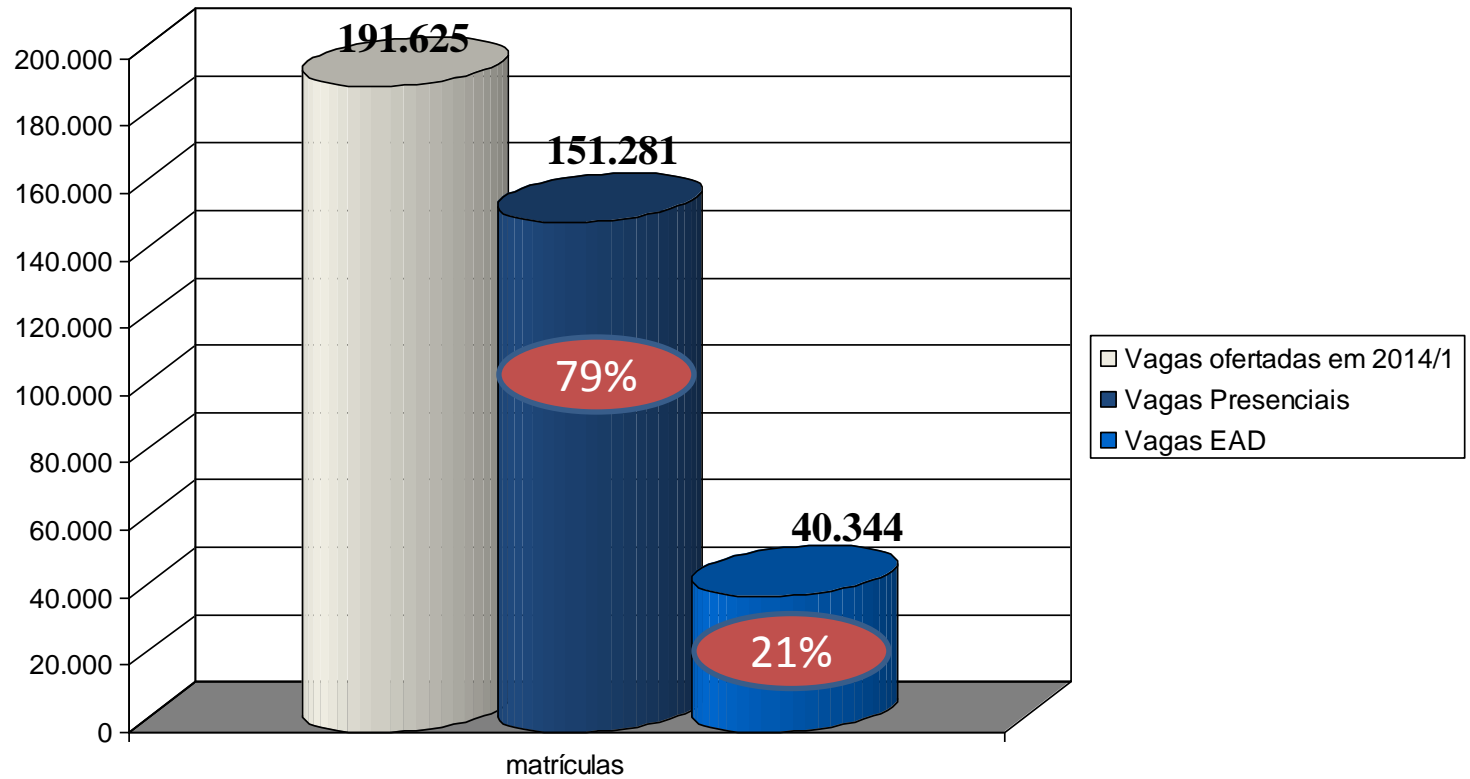
69% bolsas integrais

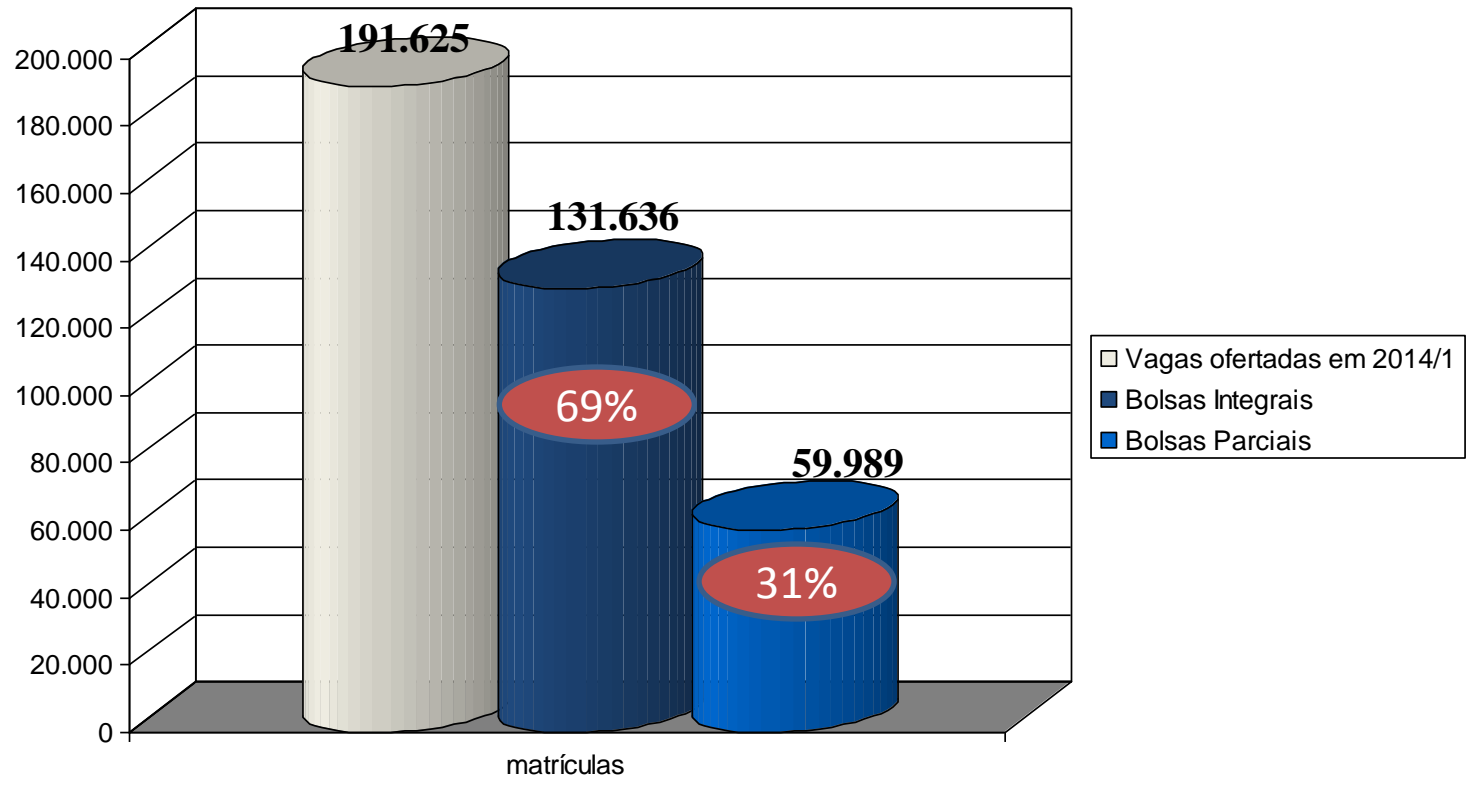
86% cursos presenciais

74% turno noturno

50% estudantes negros

Prouni 2014/1 – VAGAS POR MODALIDADE





Processo seletivo 1º/2014

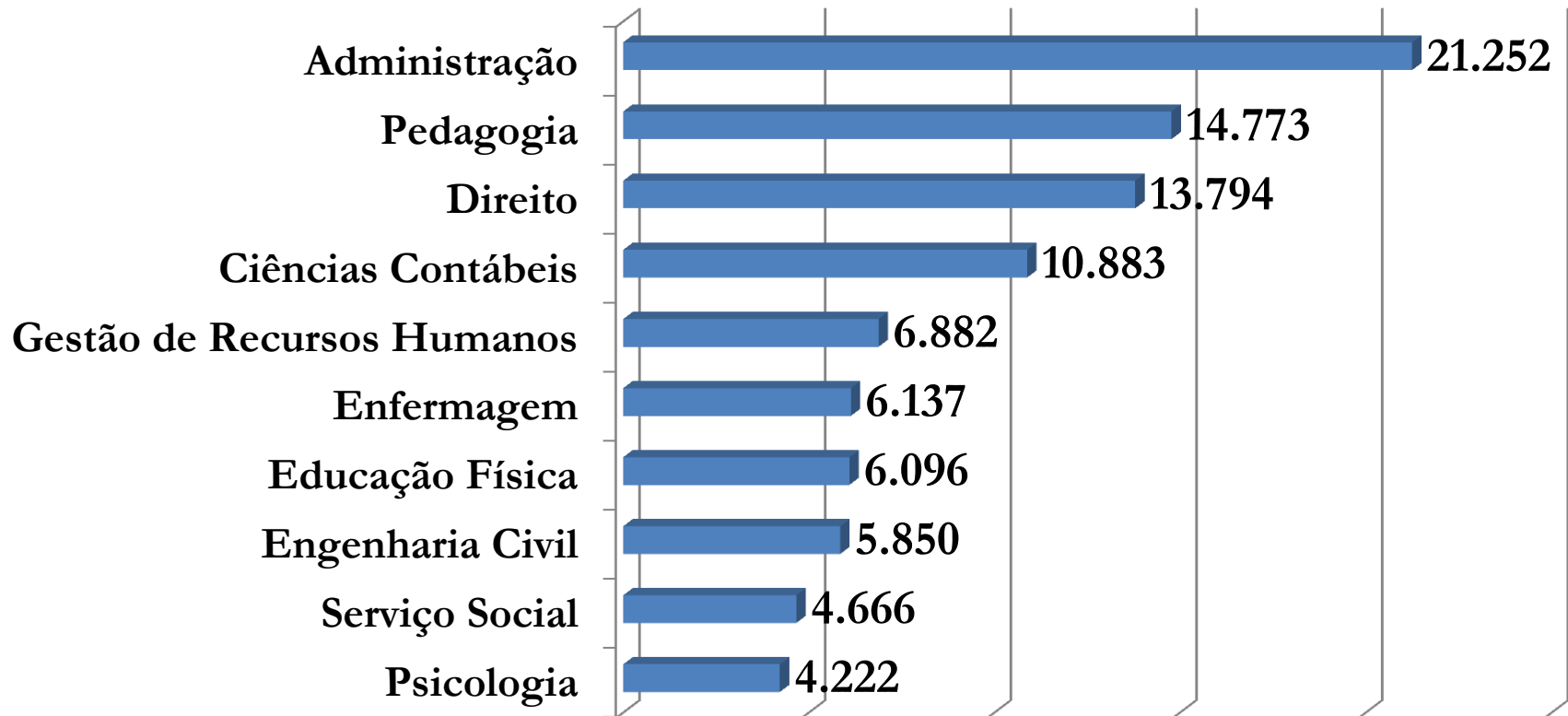
25.900 cursos

Medicina: 693 bolsas (90% integrais)

Engenharia: 19.837 bolsas (70% bolsas integrais)

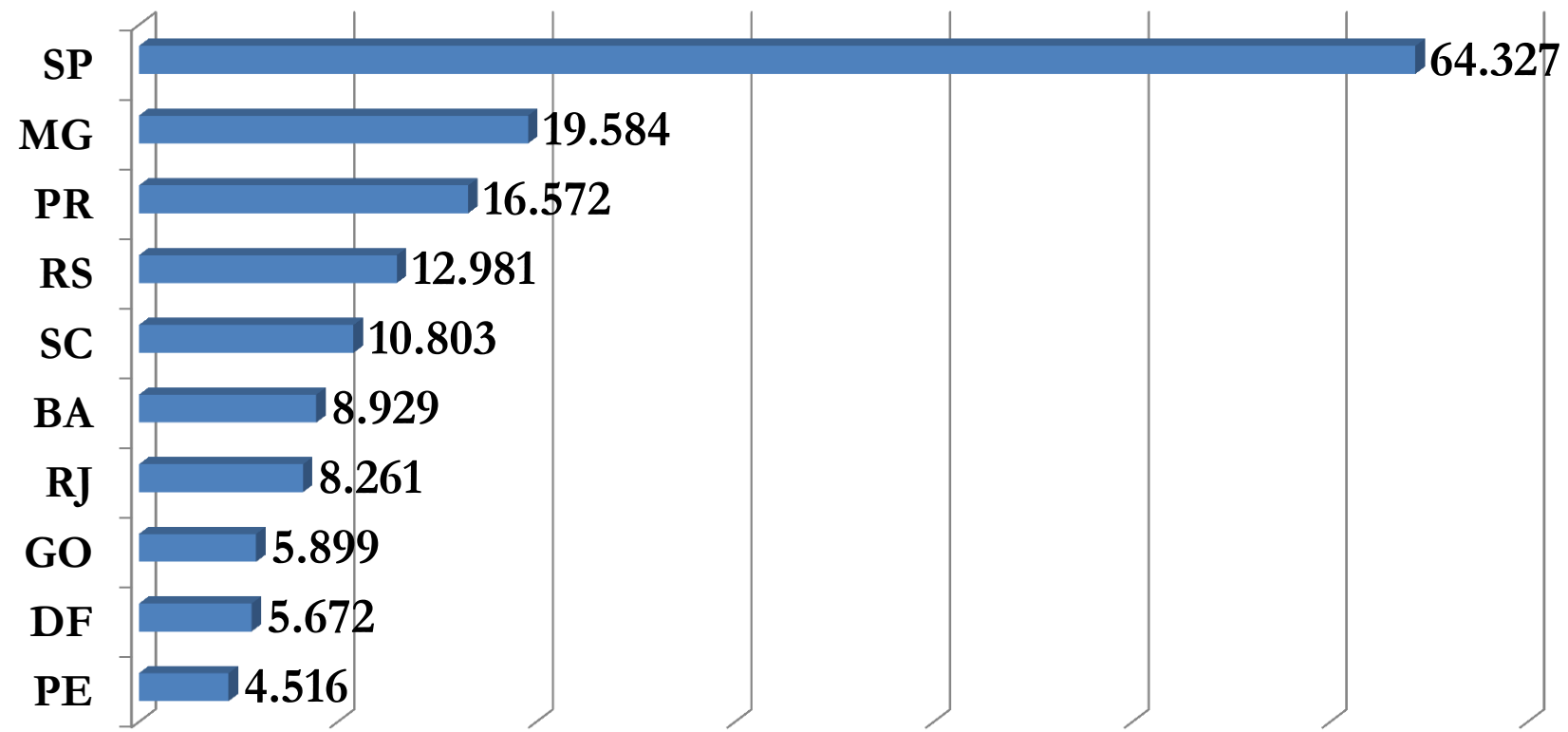
Processo seletivo 1º/2014

Bolsas ofertadas por curso – 10 maiores



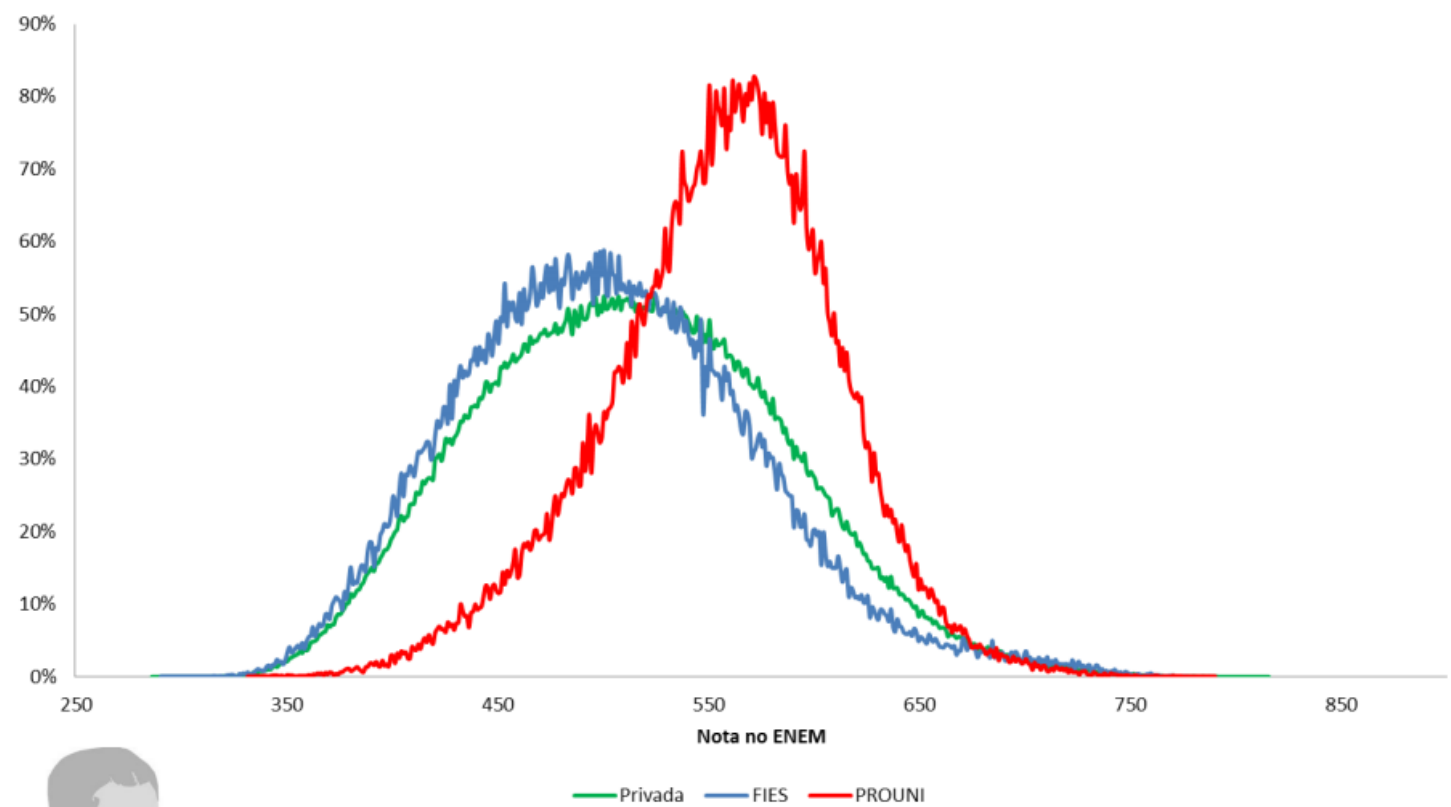
Processo seletivo 1º/2014

Bolsas ofertadas por UF – 10 maiores



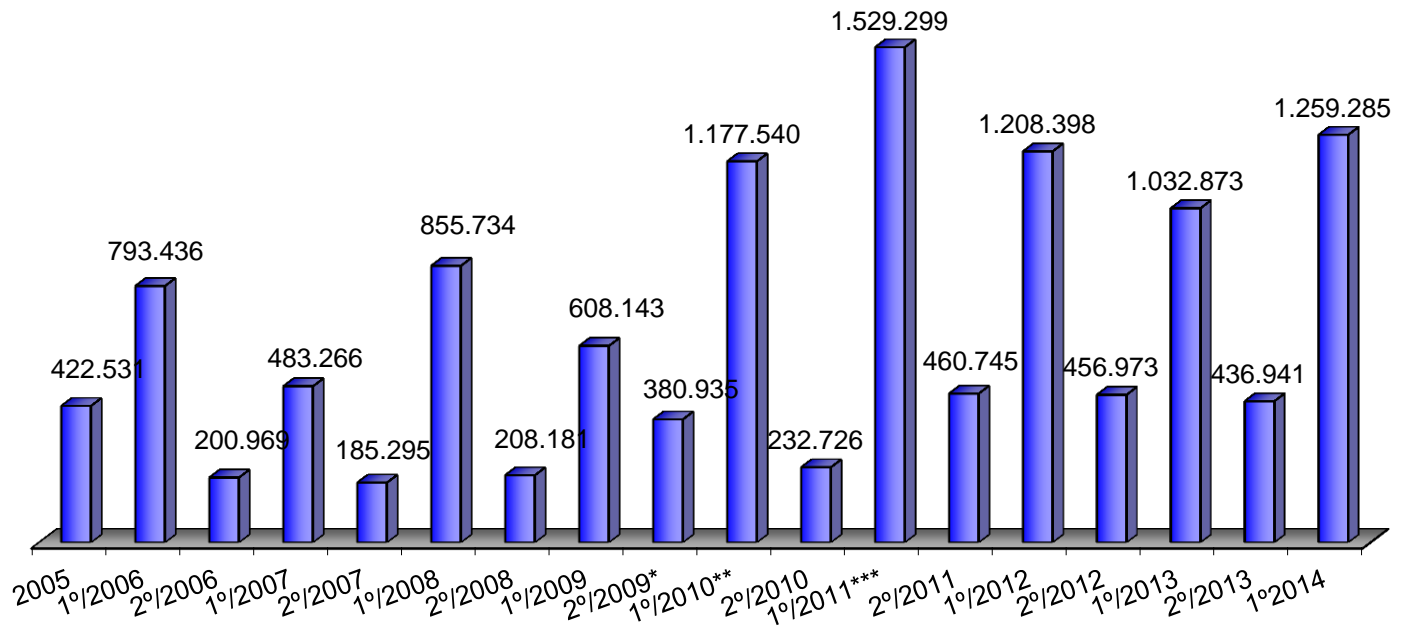
Região	Número de Concluintes
Norte	18.891
Nordeste	47.158
Sudeste	217.114
Sul	78.188
Centro-oeste	34.699
Total	396.050
Prouni - período 2005-2014	
<i>Extração : 19/05/2014 as 17:00</i>	

Distribuição de notas do ENEM dos Ingressos na Educação Superior por IES Privadas, ingressos com FIES e bolsistas PROUNI

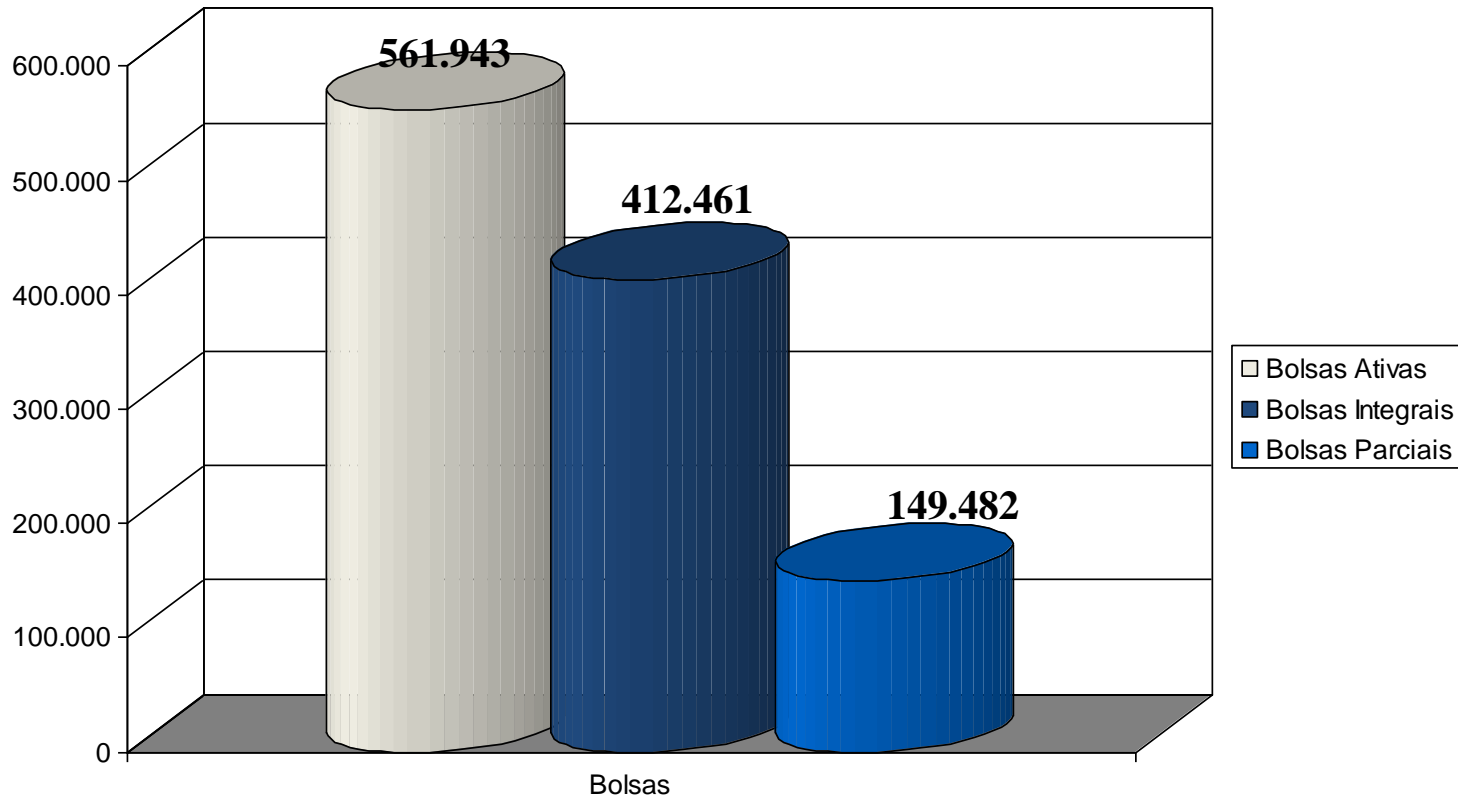


*Instituto Nacional de Estudos
e Pesquisas Educacionais
Anísio Teixeira - Inep*

Inscritos por processo seletivo



* 1ª Etapa: 212.772
* 2ª Etapa: 168.163
** 1ª Etapa: 822.254
** 2ª Etapa: 355.286
*** 1ª Etapa: 1.048.631
*** 2ª Etapa: 480.668



Obrigado