



Programas do Livro e da Leitura
Ministério da Educação
Profa. Dra. Júnia Sales Pereira
Coordenação Geral de Materiais
Didáticos – SEB

Eixos do PNLL

EIXO 1 - Democratização do acesso

EIXO 2 - Fomento à leitura e à formação
de mediadores

EIXO 3 - Valorização institucional da
leitura e incremento de seu valor
simbólico

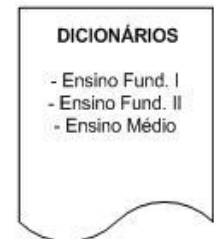
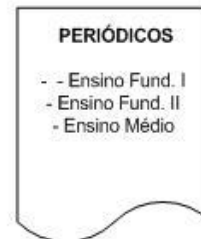
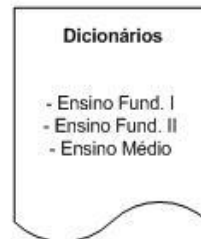
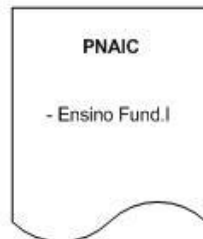
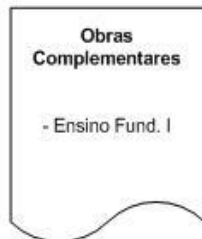
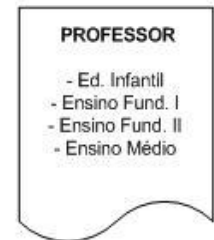
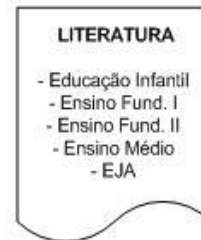
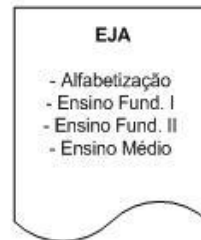
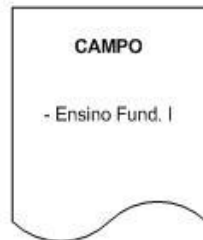
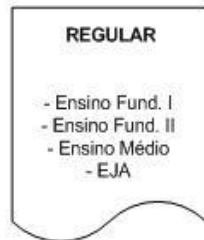
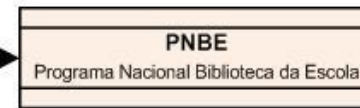
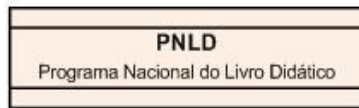
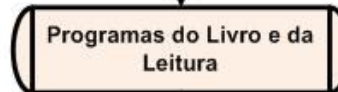
EIXO 4 - Desenvolvimento da economia
do livro

PROGRAMAS DO LIVRO E DA LEITURA

Decreto 7084/2010 – dispõe sobre os programas de material didático e dá outras providências.

Os Programas do Livro e da Leitura são destinados ao apoio a processos de:

- mediação pedagógica;
- formação dos profissionais da Educação;
- produção/circulação e usos dos materiais didáticos pela sociedade e pela escola .

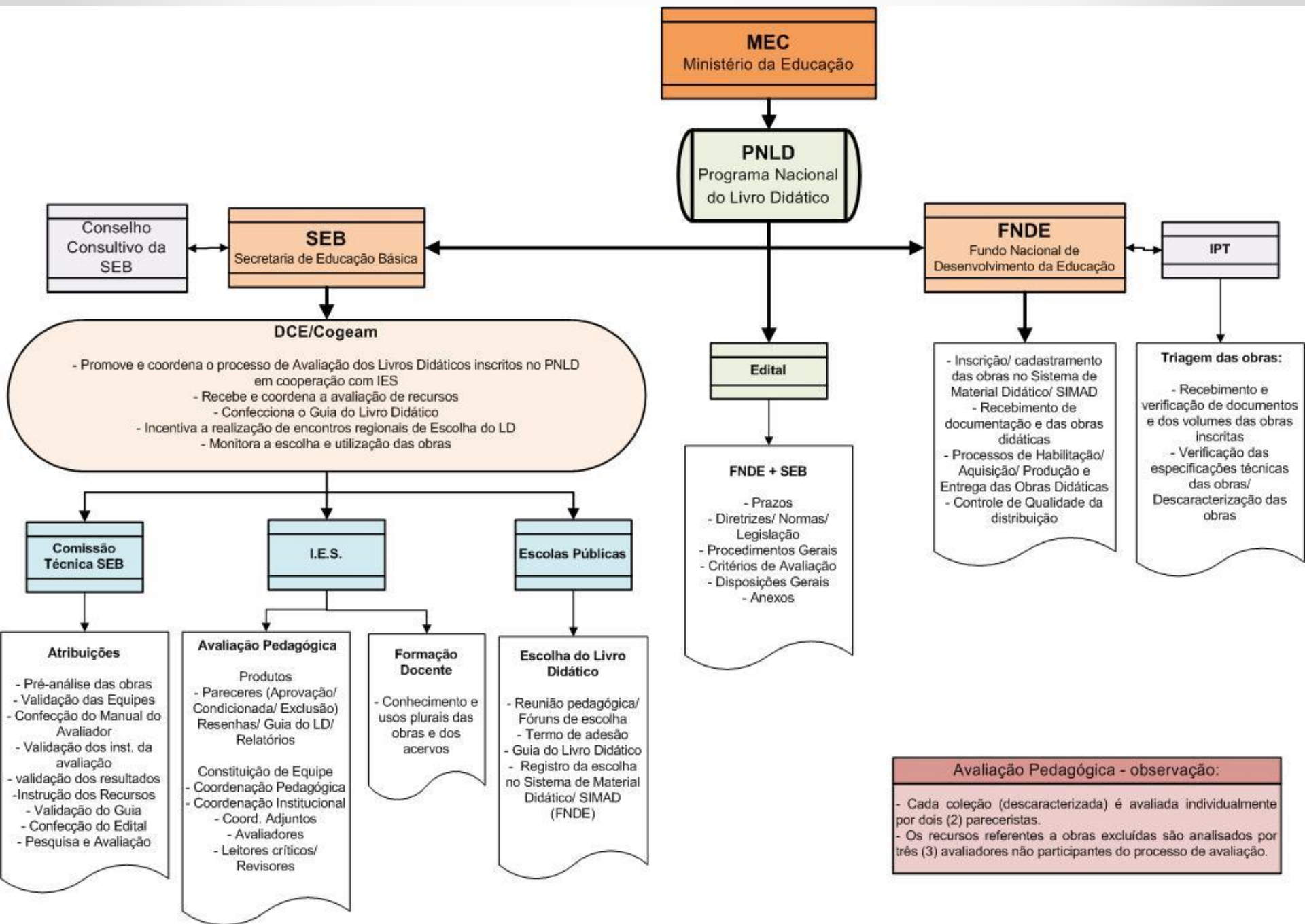


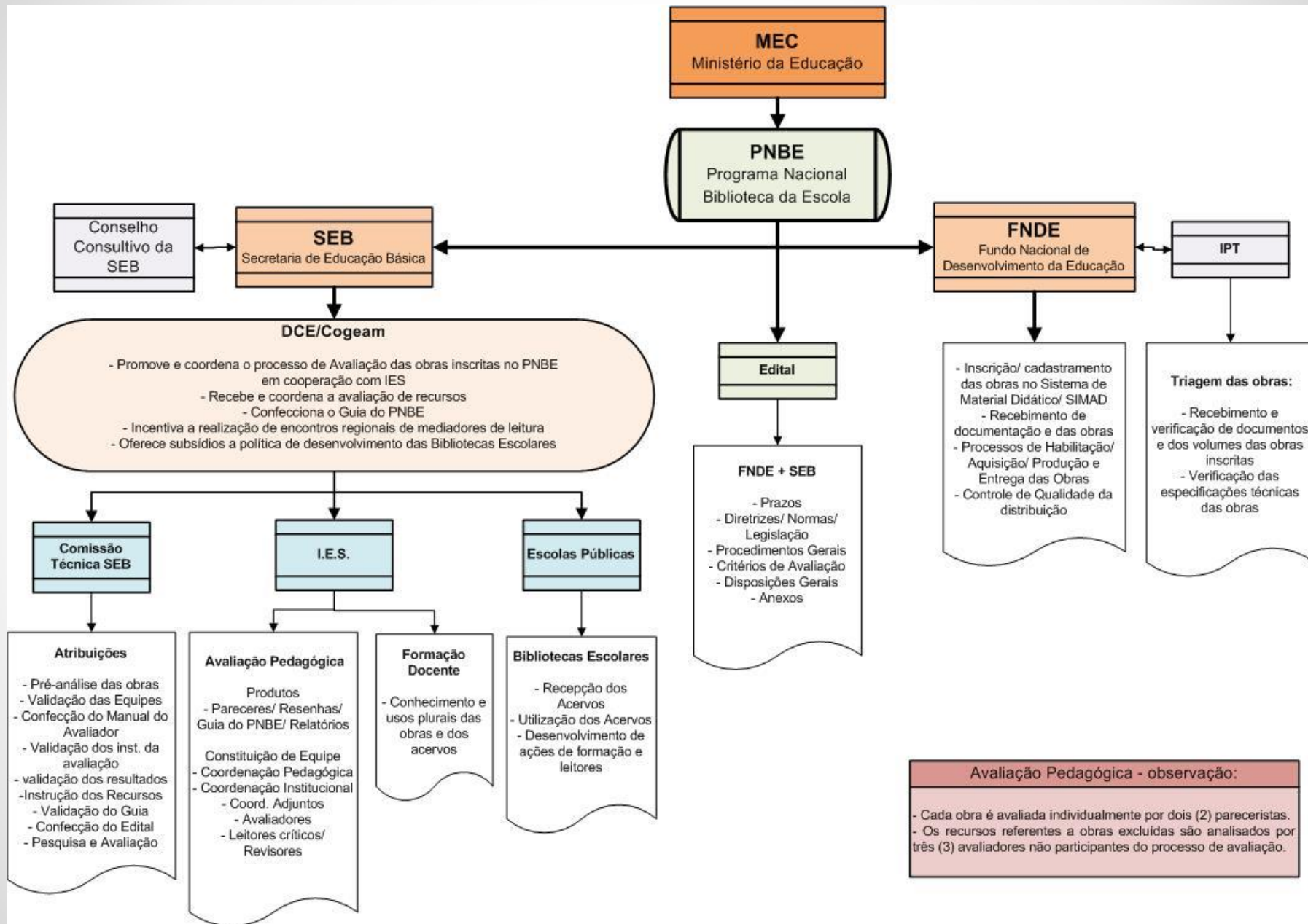
Compromissos históricos dos programas do livro e da leitura

- Universalização do acesso a materiais didáticos diversificados;
- Melhoria da qualidade dos livros e materiais distribuídos e utilizados pelas escolas públicas;
- Aperfeiçoamento dos processos pedagógicos;
- Formação docente.

Diretrizes dos Programas do Livro e da Leitura

- respeito ao pluralismo de concepções pedagógicas;
- respeito à diversidade;
- respeito à autonomia pedagógica dos estabelecimentos de ensino;
- respeito à liberdade e o apreço à tolerância;
- garantia de isonomia, transparência e publicidade nos processos de avaliação, seleção e aquisição das obras; e
- Valorização do protagonismo docente.





Mapa da distribuição – PNLD 2015 – Ensino Médio



Ano de Aquisição	Ano do PNLD (letivo)	Alunos Beneficiados	Escolas Beneficiadas	Exemplares	Investimento*	Atendimento
2014	PNLD 2015	11.032.122	47.225	25.454.102	203.899.968,88	Reposição Ensino Fundamental: 1º ao 5º ano
		10.774.529	51.762	27.605.870	227.303.040,19	Reposição Ensino Fundamental: 6º ao 9º ano
		7.112.492	19.363	87.622.022	898.947.328,29	Aquisição Completa Ensino Médio
		28.919.143	.	140.681.994	1.330.150.337,36	Total
2013	PNLD 2014	23.452.834	46.962	103.229.007	879.828.144,04	Reposição Ensino Fundamental: 1º ao 5º ano
			50.619			Aquisição Completa Ensino Fundamental: 6º ao 9º ano
		7.649.794	19.243	34.629.051	333.116.928,96	Reposição Ensino Médio
		31.102.628	116.824	137.858.058	1.212.945.073,00	Total
2012	PNLD 2013	24.304.067	47.056	91.785.372	751.725.168,04	Aquisição Completa Ensino Fundamental: 1º ao 5º ano
			50.343			Reposição

Ano de Aquisição	Segmento de Ensino	Acervos Distribuídos	Escolas Beneficiadas	Alunos Atendidos	Livros Distribuídos	Investimento Total R\$
PNBE 2014	Educação Infantil Creche	168.366	32.820	1.731.572	4.209.150	17.730.630,46
	Educação Infantil Pré-Escola	325.144	79.949	3.645.572	7.966.028	32.807.029,60
	Fundamental do 1º ao 5º ano	226.252	104.745	13.226.845	5.599.737	31.616.454,48
	Educação de Jovens e Adultos - EJA	64.764	36.006	3.589.440	1.619.100	10.208.749,32
PNBE 2013	Ensino Fundamental (6º ao 9º ano)	50.556	86.794	12.339.656	5.207.647	56.677.338,63
	Ensino Médio	19.144	36.981	8.780.436	2.218.884	29.704.045,58