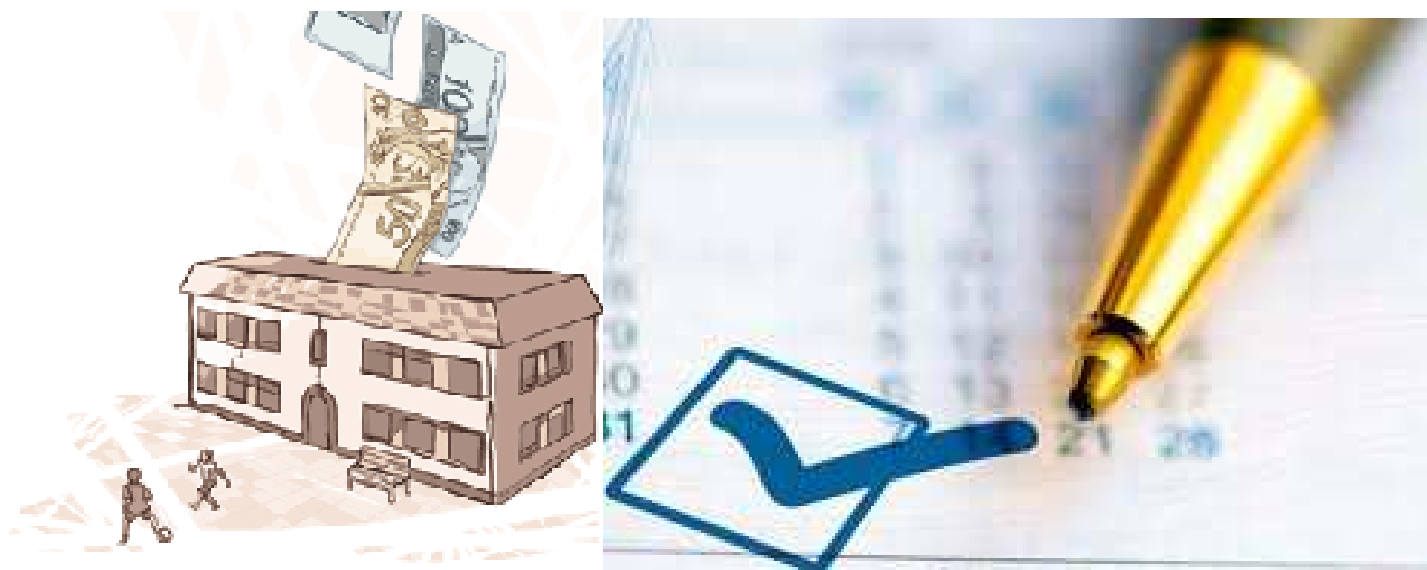
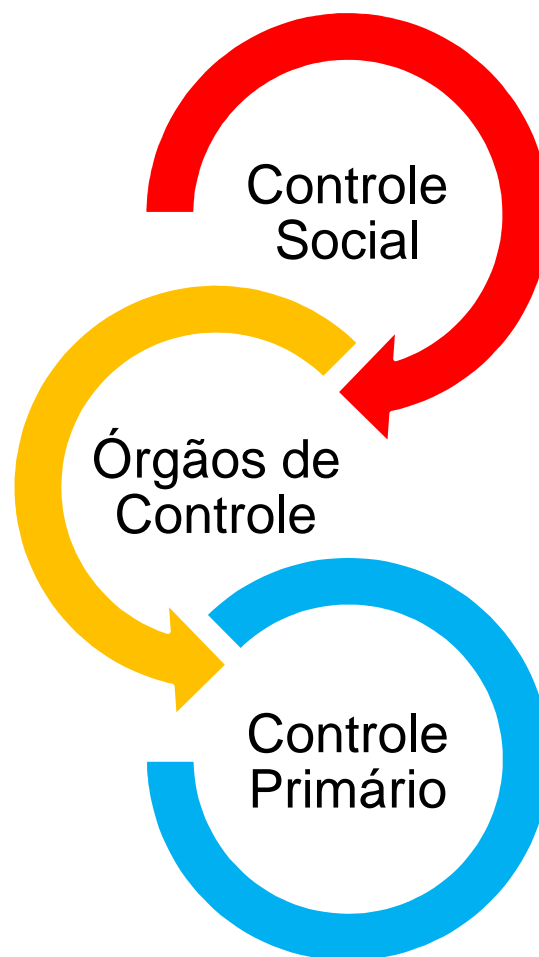


A Fiscalização dos Recursos Federais Repassados às Prefeituras Municipais para Utilização na Área de Educação



VALDIR AGAPITO TEIXEIRA
Secretário Federal de Controle Interno-SFC/CGU

A CGU é um órgão de supervisão, de nível macro



Linhas de Atuação do Controle Interno

- 1 - Avaliação de Execução dos Prog. de Governo
- 2 - Avaliação da Gestão dos Administradores
- 3 – Ações Investigativas
- 4 - Orientação Preventiva aos Gestores Públicos

1- Avaliação da Execução dos Programas de Governo



- **AEPG por amostragem estatística:** a partir do mapeamento e da hierarquização das políticas públicas afetas a cada ministério, elabora-se estratégia de avaliação, por amostragem, da execução de programas.
- **AEPG a partir de Sorteios Públicos:** a CGU usa o mesmo sistema de sorteio das loterias da Caixa para definir, por amostragem, as áreas municipais a serem fiscalizadas quanto ao correto uso dos recursos federais transferidos.

INFRAESTRUTURA DE TECNOLOGIA DA INFORMAÇÃO PARA A EDUCAÇÃO BÁSICA PÚBLICA (PROINFO)



A avaliação constatou, entre outras coisas, **que apesar das escolas no momento do cadastro para o recebimento de laboratórios declararem a existência de infraestrutura adequada para instalação dos equipamentos, em 30,1 % dos laboratórios analisados, na amostra apresentada, os equipamentos foram entregues, porém não foram instalados.**

Exemplos:

- Laboratório entregue, mas não instalado





A avaliação constatou:

- Maioria dos entes fiscalizados implantou o plano de carreira do magistério;
- Cerca de 1/3 não adotou procedimentos adequados para o pagamento dos salários dos professores;
- Constataram-se inconsistências na realização de despesas e graves ocorrências de diversas irregularidades nos processos de aquisições ; e
- Observou-se também que a maioria dos Conselhos de Acompanhamento e Controle Social encontra-se estruturado na forma prevista, mas apresenta fragilidades no acompanhamento da execução dos recursos do Fundo e na supervisão da realização do Censo Escolar.

Fundeb

Quadro - Evolução IDEB x Valor Aluno/Ano - Redes Públicas Municipais de Educação Básica – 10 maior rendimento

Estado	IDEB 2009	IDEB 2011	Fundeb 2009	Fundeb 2011	Evolução IDEB - X	Evolução Fundeb - Y	X/Y
SANTA CATARINA	4,7	5,2	1.180.024.934,50	1.669.216.296,69	10,64%	41,46%	0,26
RIO DE JANEIRO	3,9	4,25	2.765.875.630,87	3.787.275.071,58	8,97%	36,93%	0,24
AMAZONAS	3,6	3,95	727.976.415,56	1.027.248.875,32	9,72%	41,11%	0,24
CEARÁ	3,85	4,3	2.051.425.344,31	3.094.580.889,11	11,69%	50,85%	0,23
PARAÍBA	3,25	3,55	731.499.298,93	1.051.186.558,67	9,23%	43,70%	0,21
BAHIA	3,2	3,5	3.158.358.810,80	4.704.589.139,71	9,37%	48,96%	0,19
MINAS GERAIS	4,8	5,1	2.893.072.501,78	3.913.217.766,39	6,25%	35,26%	0,18
GOIÁS	4,2	4,5	993.748.709,14	1.414.590.439,84	7,14%	42,35%	0,17
RIO GRANDE DO NORTE	3,2	3,4	629.569.885,91	874.003.222,46	6,25%	38,83%	0,16
PERNAMBUCO	3,35	3,55	1.689.018.483,28	2.381.112.892,07	5,97%	40,98%	0,15

Fundeb

Quadro - Evolução IDEB x Valor Aluno/Ano - Redes Públicas Municipais de Educação Básica – 10 menor rendimento

Estado	IDEB 2009	IDEB 2011	Fundeb 2009	Fundeb 2011	Evolução IDEB - X	Evolução Fundeb - Y	X/Y
PARÁ	3,5	3,75	1.903.894.799,29	3.090.181.394,74	7,14%	62,31%	0,11
MATO GROSSO	4,5	4,6	584.679.780,96	709.097.228,20	2,22%	21,28%	0,10
ESPÍRITO SANTO	4,3	4,45	926.012.028,37	1.247.094.784,70	3,49%	34,67%	0,10
ACRE	4,15	4,3	158.384.992,32	215.683.696,52	3,61%	36,18%	0,10
RORAIMA	3,95	4,05	112.126.651,63	140.568.738,29	2,53%	25,37%	0,10
SÃO PAULO	4,8	4,9	8.376.009.828,43	11.161.599.304,16	2,08%	33,26%	0,06
MARANHÃO	3,55	3,65	1.958.710.774,00	3.056.466.675,10	2,82%	56,04%	0,05
AMAPÁ	3,7	3,75	118.715.897,68	164.121.352,62	1,35%	38,25%	0,04
PARANÁ	4,7	4,75	1.633.050.868,25	2.127.084.507,41	1,06%	30,25%	0,04
ALAGOAS	3,05	3,05	822.035.248,46	1.189.988.737,58	0,00%	44,76%	0,00

Sorteio de Municípios

HOJE
EM DIA

20 de Junho de 2013



**A ESCOLA DO CAMPO,
ESTA NA SUA MESA.**

MAIS CAPACITAÇÃO RURAL. MELHORES ALIMENTOS PARA VOCÊ.
Clique aqui e saiba mais.



33 mil

13:51



Buscar

Minas ▾ Notícias ▾ Esportes ▾ Pop ▾ Especiais ▾ Colunas e Blogs Assine Edição Digital Clube

Home » Minas »

25/09/2012 06:43 - Atualizado em 25/09/2012 06:43

CGU encontra comida vencida e remédios mofados em escolas do Vale do Rio Doce

Amália Goulart - Do Hoje em Dia



Se em Itinga, a precariedade da merenda assola [alunos](#) do "Vale da Miséria", em São João do Manteninha, no Vale do Rio Doce, foram encontrados alimentos estocados nas escolas com data de validade vencida. Além de medicamentos e material ginecológico guardados no chão, em meio ao mofo.

Em algumas escolas faltam livros didáticos. Em outras, há sobras. Licitações também apresentam irregularidades. As constatações são da Controladoria Geral da [União](#) (CGU), que fiscalizou 11 municípios mineiros em 2011, por meio de sorteio.

Na edição da última segunda-feira (24), o **Hoje em Dia** mostrou a situação degradante de quem precisa dos serviços públicos em Itinga, no Jequitinhonha. Em São João do Manteninha, os recursos do governo federal chegam, mas a aplicação é cheia de irregularidades.



Alimentos encontrados em São João do Manteninha tinham a data de validade

CGU/Divulgação

Leia mais

12:56 Quatro são detidos em desmanche de veículos em Venda Nova

12:41 Casa onde funcionava falsa distribuidora é estourada pela polícia em Juiz de Fora

11:54 Após 32 anos, empresária vai conhecer o pai em Pedra Azul

Veja todas

PARA A CEMIG,
CRESCER É
MUITO MAIS
QUE MELHORAR
OS NÚMEROS.
É MELHORAR
O MUNDO.

Alimentação Escolar- Condições inadequadas de armazenamento



2 – Avaliação da Gestão dos Administradores Públicos



Auditoria da CGU compõe o processo de contas da unidade

The screenshot shows the INEP website interface. The main content area is titled 'Processos de Contas Anuais'. It lists several audit processes, with the 2010 process highlighted. A yellow arrow points to the link for the audit report of the 2010 process.

Ano	Processo nº	Unidade Auditada	Código Siafi	Cidade	Situação junto ao TCU	Cópia impressa à disposição
2010	23036.000487/2011-80	INEP/MEC	26290	Brasília	Entregue	SRTVS Quadra 701, Bloco M, Ed. Danilo Macedo, 6º Andar, horário comercial
2009	23036.000338/2010-30	INEP/MEC	26290	Brasília	Aguardando distribuição para instrução	SRTVS Quadra 701, Bloco M, Ed. Danilo Macedo, 6º Andar, horário comercial
2008	23036.000171/2009-73	INEP/MEC	153978	Brasília		

Links for the 2010 process (highlighted by the yellow arrow):

- Relatório de Gestão Inep: [Arquivo em formato Acrobat Reader da Adobe](#)
- Relatório de Auditoria: [Arquivo em formato Acrobat Reader da Adobe](#)
- Certificado de Auditoria: [Arquivo em formato Acrobat Reader da Adobe](#)
- Parecer do Órgão de Controle Interno: [Arquivo em formato Acrobat Reader da Adobe](#)

LDB -Art. 8º. 1º. Caberá à União a coordenação da política nacional de educação, articulando os diferentes níveis e sistemas e exercendo função normativa, redistributiva e supletiva em relação às demais instâncias educacionais.

A CGU avalia os controles do gestor federal concedente de recursos para Estados e municípios

3 – Ações Investigativas





Postado em 4/06/2013 às 6:57 por lucas



5 Comentários A+ A-

Operação Cabipe: Acusados teriam desviado cerca de R\$ 5 milhões do Fundeb



PF e CGU dão esclarecimentos sobre operação

Um montante de pelo menos R\$ 5 milhões pode ter sido desviado dos cofres públicos, oriundos do Fundo Nacional de Desenvolvimento da Educação Básica (Fundeb). É o que estima a Polícia Federal em conjunto com a Controladoria Geral da União (CGU), após apresentar os dados da Operação Cabipe, deflagrada na manhã desta terça-feira (4).

A megaoperação foi desencadeada pela Polícia Federal na capital alagoana e nas cidades de Tanque d'Árca e Piaçabuçu.

Coletiva

Os detalhes da investigação e da ação pela manhã foi revelada numa entrevista coletiva, com uma comissão de delegados da Polícia Federal em conjunto com membros da Controladoria geral da União (CGU).

Segundo informações da PF, as investigações tiveram início ainda no ano de 2010, mas ganhou mais força no ano passado, após a coleta de provas de diversos desvios nos recursos federais destinados a educação.

Esquema

Foi-se descoberto, através de análises da CGU, que recursos do Fundeb repassados aos municípios de Tanque d'Árca e Piaçabuçu entre os anos de 2008 e 2012, houve um desvio de cerca de R\$ 5 milhões.

“Os desvios aconteciam em programas federais, especialmente para a Educação. O golpe funcionava com a fraude em licitações, não execução de serviços, uso de notas fiscais falsas”, disse Israel Carvalho, chefe da CGU no Estado.

4 - Orientação Preventiva aos Gestores Públicos



Publicação de Cartilhas

Diárias e passagens

Perguntas e respostas

Sistema de Registro de Preços

Anotações importantes sobre o Sistema de registro de Preços para os gestores federais, estaduais e municipais melhorarem o planejamento e o controle

Controladoria-Geral da União
Secretaria Federal de Controle Interno

Viagens no âmbito de Projetos de Cooperação

Perguntas e Respostas relativas a gestão de Projetos de Cooperação Técnica Internacional

Volume II

Licitações e Contratos Administrativos

Perguntas e respostas

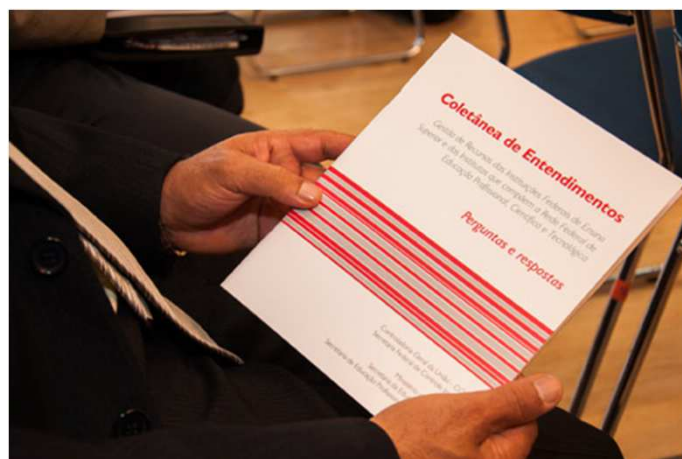
Controladoria-Geral da União
Brasília, 2011

Contratação de Consultorias

Perguntas e Respostas relativas a gestão de Projetos de Cooperação Técnica Internacional

Volume I

Ações de capacitação presencial e a distância



Cursos



**Reuniões de
busca conjunta de soluções**

Seminários



Financiamento da Educação



Principais problemas detectados que impedem a materialização do direito a educação básica para os cidadãos nos municípios

Em relação aos recursos repassados pelo governo federal em todas as políticas, apenas **9,4%** dos recursos transferidos no exercício de 2012, excetuando-se as Transferências Constitucionais/Legais, está registrado no SICONV.



Programa Nacional de Alimentação Escolar- PNAE

Principais Constatações:

Falta de fornecimento de merenda escolar

Evidências de irregularidades nos procedimentos licitatórios (simulação/montagem/fraudes)

Condições inadequadas de preparo, armazenamento, transporte da merenda.

Falta de nutricionista para a elaboração e acompanhamento do cardápio da merenda escolar

Inexistência/ineficiência de controle de estoque e de distribuição de alimentos

Condições inadequadas de armazenamento



6 8:47

Fundeb

Principais Constatações:

Despesas realizadas incompatíveis com o objetivo do programa (59%)

Pagamentos efetuados por materiais/serviços não comprovados (30%)

Descumprimento do limite mínimo de 60% para remuneração dos profissionais do Magistério em efetivo exercício (33%)

Evidência de fraudes na condução dos processos licitatórios (41%)

Atuação deficiente do conselho de acompanhamento social (46%)

Saques na boca do caixa (16%)

FUNDEB

Exemplos:

- Endereço falso de empresa de transporte escolar do Fundeb



FUNDEB

Exemplos:

- Saques na “boca do caixa” em conta do Fundeb momento antes do novo prefeito tomar posse

	Data		Lote	Hist.	Doc.	Valor (R\$)
	29/12/08		12816	002 CHEQUE	850307	421.564,25
	29/12/08		12816	002 CHEQUE	850309	330.540,00
	30/12/08		12329	002 CHEQUE	850310	444.495,23
	Total					1.196.599,48

Transporte Escolar

Principais Problemas:

Utilização de veículos inadequados para o transporte de alunos

Atuação deficiente do conselho de acompanhamento social

Evidências de irregularidades nos procedimentos licitatórios (simulação/montagem/fraudes)

Ausência de documentação

Utilização de veículos inadequados para o transporte de alunos



Programa Dinheiro Direto na Escola

Exemplos:

- Serviços com recursos do PDDE pagos, mas não realizados (instalação elétrica e retalhamento em telha cerâmica)



Livro Didático

Exemplos:

- Livros não distribuídos aos alunos





Onde podemos acessar os relatórios de auditoria e fiscalização da CGU?

Transparência Ativa

Ferramenta de consulta

The screenshot shows the CGU website interface. At the top, there is a navigation bar with 'Acesso à Informação' and 'BRASIL' logos. Below this, there are language options for English and Español, and social media icons for YouTube, Facebook, and Twitter. A search bar with 'Google Pesquisa Personalizada' and an 'Ok' button is present. The main navigation menu includes 'Controle Interno', 'Prevenção da Corrupção', 'Correção', and 'Ouvidoria'. Under 'Controle Interno', there are sub-links: 'O que é', 'Avaliação da Execução de Programas de Governo', 'Avaliação da Gestão dos Administradores', 'Ações Investigativas', and 'Orientação Preventiva aos Gestores Públicos'. The 'O que é' link is selected, leading to the 'Controle Interno' page. The page content includes a definition of the SFC's role, a list of activities, and a 'Pesquisa de Relatórios' button. A red arrow points from the 'O que é' link to the 'Pesquisa de Relatórios' button. On the right side, there is a 'DESTAQUES' section with links to 'Prestação de Contas do Presidente da República', 'Programa de Fiscalização por Sorteios Públicos', 'Auditorias Especiais', 'Operações Especiais', and 'Consulta "Convênios"'. A left sidebar contains various utility links like 'Acesso à Informação', 'A CGU', 'Ministro', 'Imprensa', 'Eventos', 'Conselho da Transparência', 'Licitações e Contratações', 'Concursos', 'Legislação', 'Publicações e Orientações', and 'Espaço do Servidor'. At the bottom of the sidebar are buttons for 'Denúncias', 'Conexão CGU', and 'Processos de Contas Anuais'.

Transparência Ativa

Ferramenta de consulta



Controladoria-Geral da União

Pesquisa de relatórios de fiscalização, auditoria e avaliação.

Linha de Atuação	Selecione	Ano de Publicação	
Título		Ministério	Selecione
Município	Selecione	UF	Selecione
		Número Sorteio	
<input type="button" value="Pesquisar"/>			

Linha de Atuação	Ano	Título	Ministério	Município/UF	Nº Sorteio	Relatório
------------------	-----	--------	------------	--------------	------------	-----------

Transparência Ativa

Consulta aos relatórios

sistemas.cgu.gov.br/relats/relatorios.php?linha_atuacao=Avaliação+da+Gestão+dos+Administradores+%2F+Auditoria+Anual+de+Contas&ano=&titulo=&ministerio=Selecione&ano_exercicio=&p

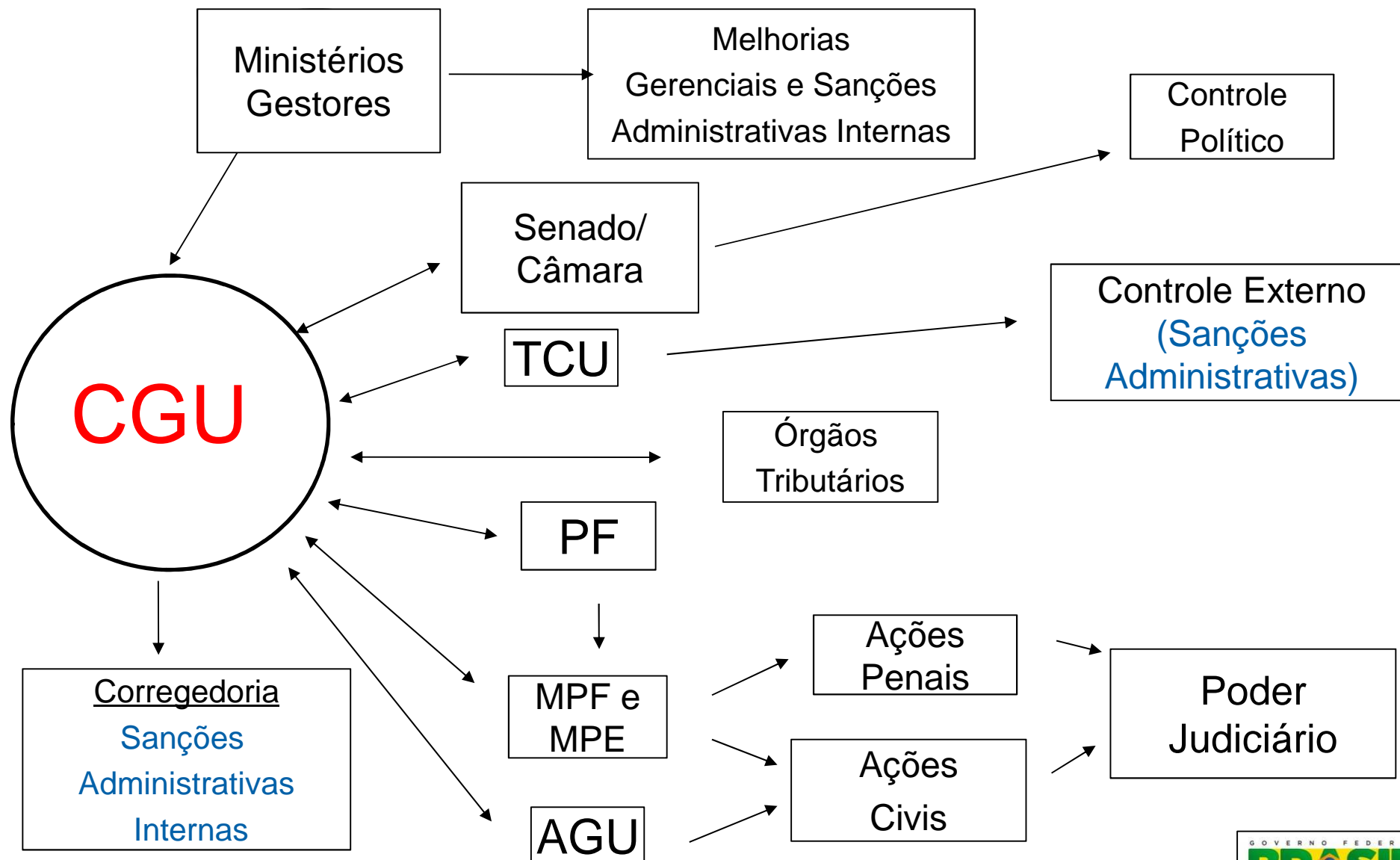
Controladoria-Geral da União
Pesquisa de relatórios de fiscalização, auditoria e avaliação.

Linha de Atuação: Avaliação da Gestão dos Administradores / Auditoria Anual de Contas
 Título:
 Município: Selecione
 Ano de Publicação:
 Ministério: Selecione
 UF: Rio de Janeiro
 Número Sorteio:

Linha de Atuação	Ano	Título	Ministério	Município/UF	Nº Sorteio	Relatório
Avaliação da Gestão dos Administradores / Auditoria Anual de Contas	2012	Relatório de Auditoria Anual de Contas - Exercício 2011 - UNIVERSIDADE FEDERAL DO RIO DE JANEIRO	Educação	Rio de Janeiro/RJ		
Avaliação da Gestão dos Administradores / Auditoria Anual de Contas	2012	Relatório de Auditoria Anual de Contas - Exercício 2011 - FUNDAÇÃO UNIVERSIDADE DO RIO DE JANEIRO	Educação	Rio de Janeiro/RJ		
Avaliação da Gestão dos Administradores / Auditoria Anual de Contas	2012	Relatório de Auditoria Anual de Contas - Exercício 2011 - UNIVERSIDADE FEDERAL FLUMINENSE	Educação	Niterói/RJ		
Avaliação da Gestão dos Administradores / Auditoria Anual de Contas	2012	Relatório de Auditoria Anual de Contas - Exercício 2011 - UNIVERSIDADE FEDERAL RURAL DO RIO DE JANEIRO	Educação	Seropédica/RJ		
Avaliação da Gestão dos Administradores / Auditoria Anual de Contas	2012	Relatório de Auditoria Anual de Contas - Exercício 2011 - COMISSÃO DE VALORES MOBILIÁRIOS	Fazenda	Rio de Janeiro/RJ		
Avaliação da Gestão dos Administradores / Auditoria Anual de Contas	2012	Relatório de Auditoria Anual de Contas - Exercício 2011 - SUPERINTENDÊNCIA DE SEGUROS PRIVADOS - RJ	Fazenda	Rio de Janeiro/RJ		
Avaliação da Gestão dos Administradores / Auditoria Anual de Contas	2012	Relatório de Auditoria Anual de Contas - Exercício 2011 - CENTRO FED. DE EDUC. TECNOL. CELSO S. DA FONSECA	Educação	Rio de Janeiro/RJ		
Avaliação da Gestão dos Administradores / Auditoria Anual de Contas	2012	Relatório de Auditoria Anual de Contas - Exercício 2011 - SUPERINTENDÊNCIA DE ADMINISTRAÇÃO DO MF/RJ	Fazenda	Rio de Janeiro/RJ		
Avaliação da Gestão dos Administradores / Auditoria Anual de Contas	2012	Relatório de Auditoria Anual de Contas - Exercício 2011 - NÚCLEO ESTADUAL DO MS/RJ	Saúde	Rio de Janeiro/RJ		
Avaliação da Gestão dos Administradores / Auditoria Anual de Contas	2012	Relatório de Auditoria Anual de Contas - Exercício 2011 - FINANCIADORA DE ESTUDOS E PROJETOS	Ciência, Tecnologia e Inovação	Rio de Janeiro/RJ		

Biblioteca, Caixa de entrada, ENC: convite da..., Apresentação - M..., Mozilla Firefox, 14:56, 07/03/2013

Encaminhamento dos Resultados das ações de Controle



O que temos recomendado em termos gerenciais?

- Melhorias dos controles;
- Promoção da transparência;
- Ressarcimento dos valores desviados;
- Fortalecimento do controle social; e
- Alteração de normas com vistas a melhorar os controles.

Decreto nº 7507, de 27 de junho de 2011

Dispõe sobre a movimentação de recursos federais transferidos a Estados, Distrito Federal e Municípios, em decorrência das leis citadas.

(PNATE, BRALF, Fundeb, Projovem, PNAE, PDDE)

1º A movimentação dos recursos será realizada exclusivamente por meio eletrônico, mediante crédito em conta corrente de titularidade dos fornecedores e prestadores de serviços devidamente identificados.

Art. 3º Em cumprimento às disposições dos arts. 48 a 49 da Lei Complementar nº 101, de 4 de maio de 2000, e observado o disposto no art. 76 do Decreto nº 93.872, de 23 de dezembro de 1986, as informações relativas ao uso dos recursos transferidos na forma deste Decreto serão objeto de ampla divulgação, inclusive em meios eletrônicos de acesso público.

Obrigado!



CONTROLADORIA-GERAL DA UNIÃO

Setor de Autarquia Sul,

Quadra 1, Bloco A

Edifício Darcy Ribeiro

CEP: 70070-905

Tel: (61) 2020-7241

Visite o Portal da Transparência:

www.portaldatransparencia.gov.br