

Quanto custa o Plano Nacional de Educação (2014-2024)?

Mariana Leite

20/06/2018

IDados
INTELIGÊNCIA ANALÍTICA

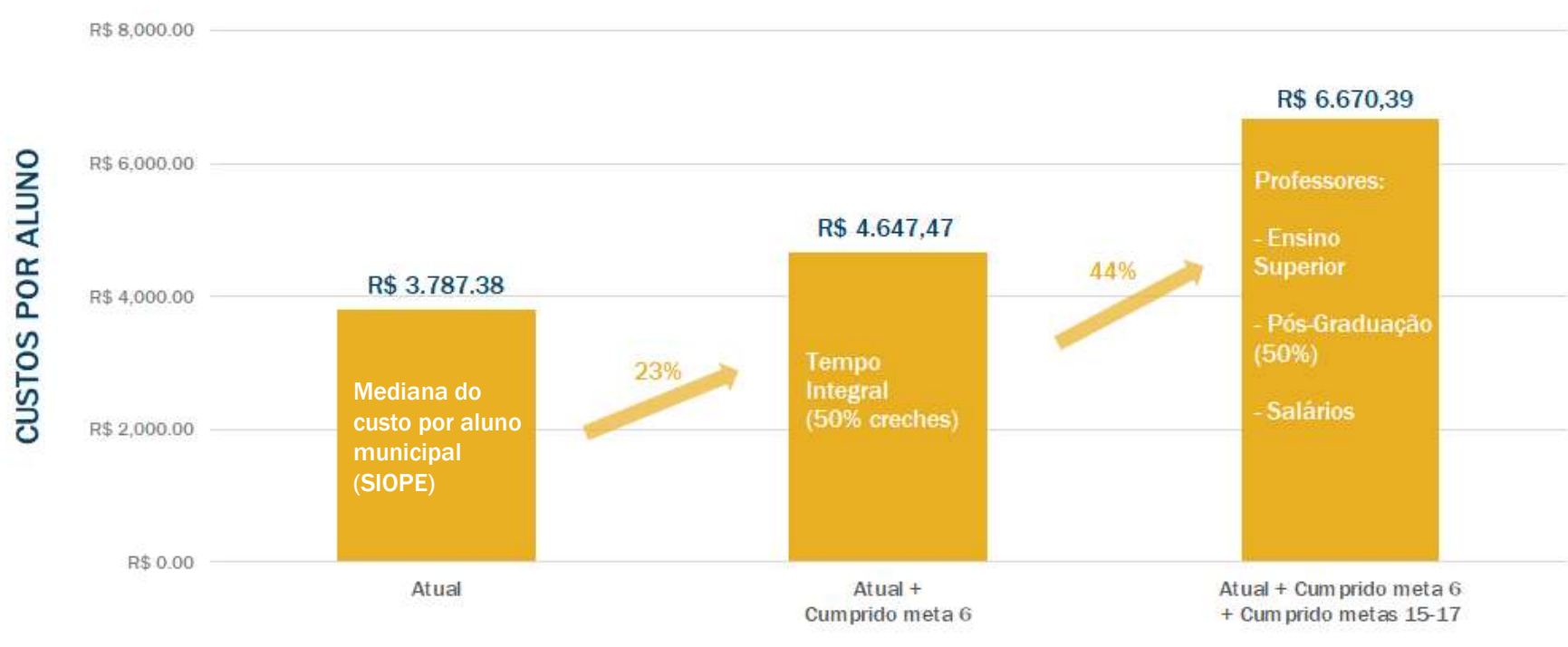
Por que estudar o custo do PNE?

- Políticas públicas devem ter seu custo monitorado
- Despesas com Educação de estados e municípios caíram de 2014 a 2016
- EC 95/2016 (PEC do Teto dos Gastos Federal)
- Queda das previsões do PIB
- Até 2016, 5 metas já deveriam ter sido cumpridas:
 - Universalizar a pré-escola para a população de 4 e 5 anos: 91,7% (2017)
 - Universalizar o atendimento escolar para a população de 15 a 17 anos: 88,5% (2017)
 - Elevar a taxa de alfabetização da população de 15+ para 93,5%: 93,0% (2017)
 - Garantir política nacional de formação dos profissionais da educação: nd
 - Assegurar a existência de Plano de Carreira para os profissionais da Educação Básica: 89,6% (2014)

Metodologia

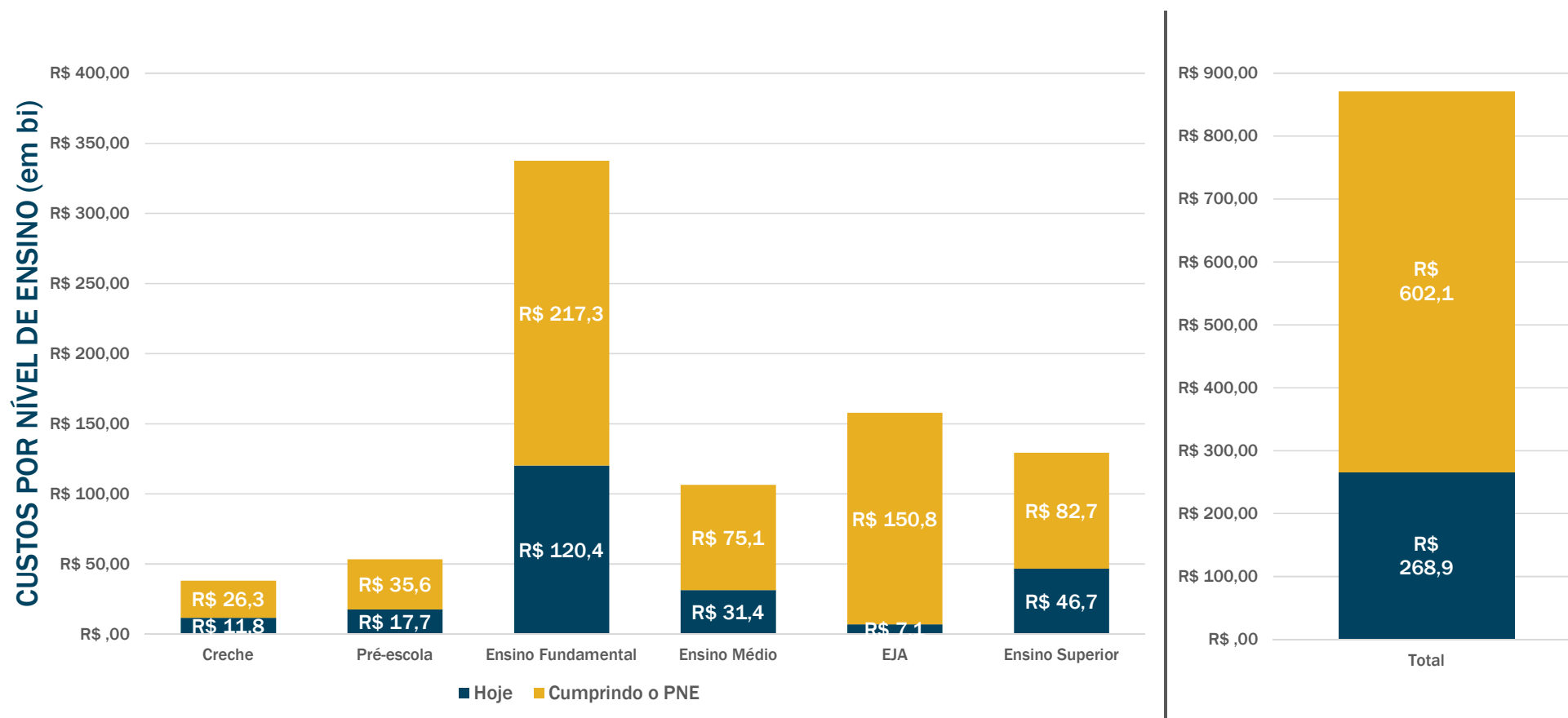
- 3 estimativas centrais:
 - Demanda potencial por vagas
 - Projeção sobre o crescimento do PIB
 - Custo por aluno: Baseado em custos reais (SIOPE) e dados de matrículas (Censo Escolar)
- Custo por aluno SIOPE x Outras metodologias
 - Custo ideal vs. Custo real dos insumos educacionais
 - Formulação ainda aberta
 - Custo \Rightarrow Qualidade?

Metodologia do custo por aluno

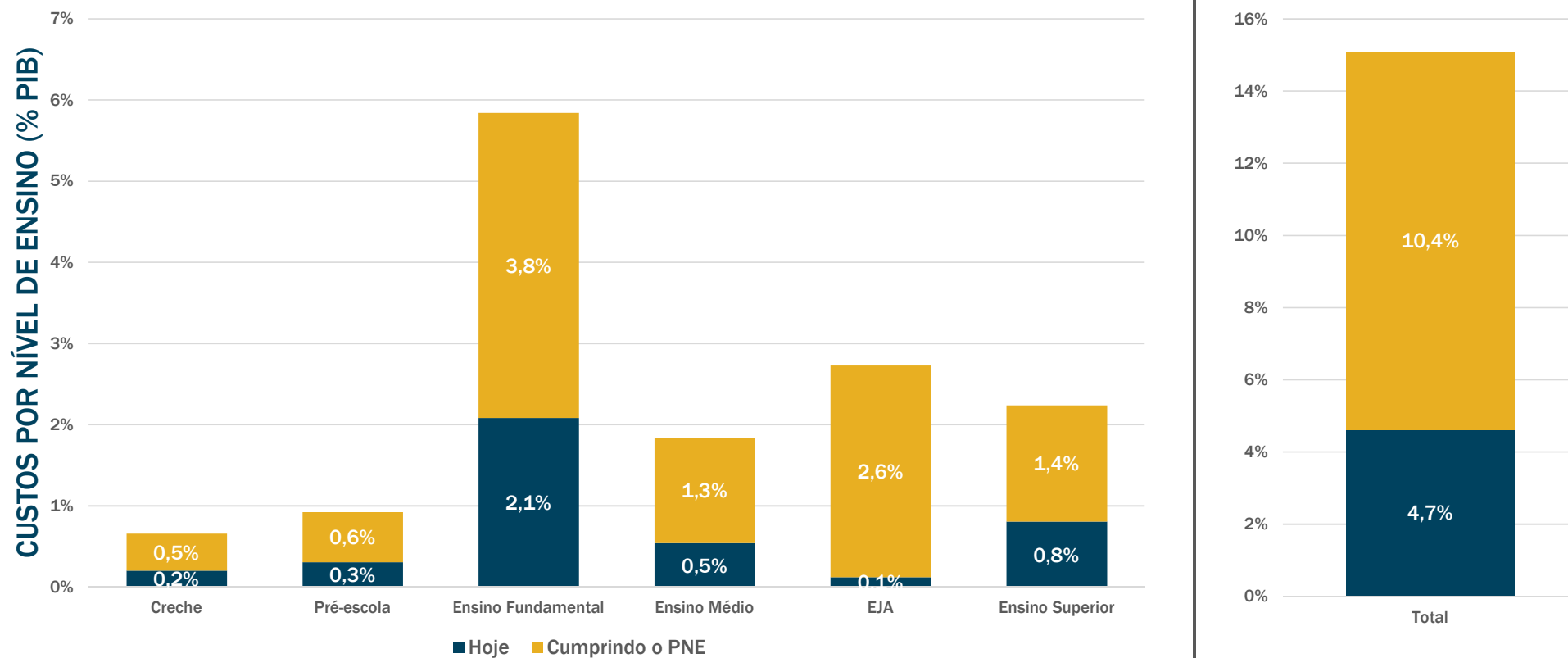


Exemplo: Creche

Resultados Principais – Por nível de ensino



Resultados Principais – % do PIB 2014



Implicações do estudo

- O cumprimento completo do PNE cabe nos 10%?
- Cabe refletir sobre a necessidade de vincular qualquer lei a um exame preliminar de custo
- Análise de custo é essencial para identificar prioridades
- Estados e municípios estão preocupados com equilíbrio fiscal e pressionados a cumprir o plano
- Diferentes metodologias podem levar a conclusões diferentes
 - assunto para debates

Muito Obrigado!

www.idados.org.br

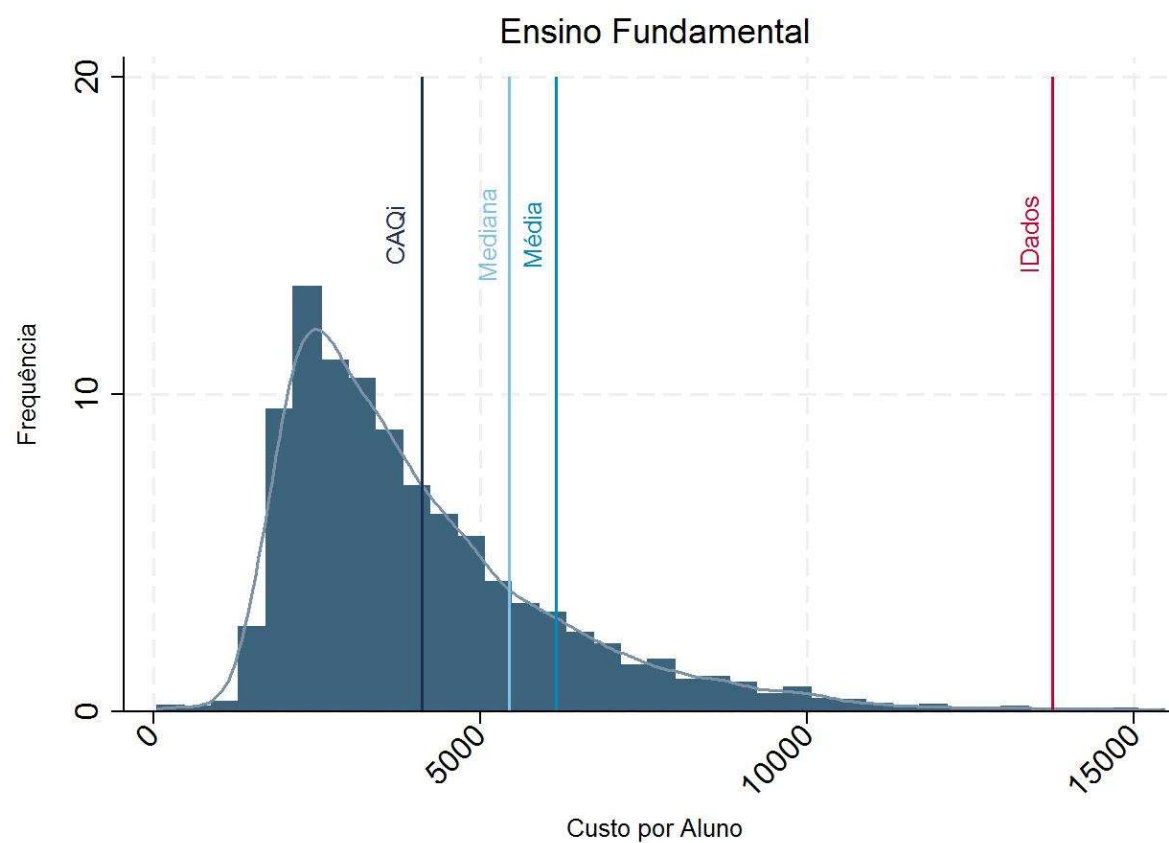
mariana@idados.org.br

Slides adicionais

Metodologia: Parâmetros e fontes de dados

- Três principais parâmetros do estudo:
 - Demanda potencial → Fontes: PNAD, Projeção da População do IBGE e PNS.
 - Custo por aluno → Fontes: SIOPE, Censo Escolar, Censo do Ensino Superior e RAIS.
 - PIB → Fonte: IBGE e Projeção do Itaú.

CAQi vs. Custos efetivos



Metodologia: Custos por aluno

	Custo Atual	Interação com Meta 6	Interação com Meta 10	Interação com Metas 15, 16 e 17
Creche	R\$ 3.787,38	R\$ 4.647,47		R\$ 6.670,39
Pré-escola	R\$ 3.208,93	R\$ 5.802,93		R\$ 8.646,56
Ensino Fundamental	R\$ 5.436,24	R\$ 8.726,62		R\$ 12.346,78
Ensino Médio	R\$ 4.488,39	R\$ 8.234,70		R\$ 11.867,13
Educação Profissional	R\$ 3.709,04			R\$ 4.998,43
Educação de Jovens e Adultos	R\$ 2.022,24		R\$ 2.770,55	R\$ 3.295,49
Educação Especial	R\$ 2.363,78			R\$ 2.851,68
Ensino Superior	R\$ 16.508,09			R\$ 16.508,09