



O desafio que a Educação Infantil (Meta 1 do PNE) representa aos municípios



Alessio da Costa Lima
Dirigente Municipal de Educação de Tabuleiro do Norte/ CE
Presidente da Undime



Educação Infantil no PNE

Meta 1 do PNE:


- **Universalizar, até 2016**, a Educação Infantil na pré-escola para as crianças de **4 a 5 anos** de idade e ampliar a oferta de Educação Infantil em **Creches** de forma a atender, no mínimo, **50% das crianças de 0 a 3 anos** até o final da vigência deste PNE (**2024**).



Estratégias da Meta 1 do PNE

- **Expansão** das redes públicas de educação infantil, considerando as **especificidades locais**, atendendo inclusive as populações do campo e as comunidades indígenas e quilombolas; com prioridade de acesso à educação infantil os alunos com **deficiência, transtornos globais do desenvolvimento e altas habilidades ou superdotação**.

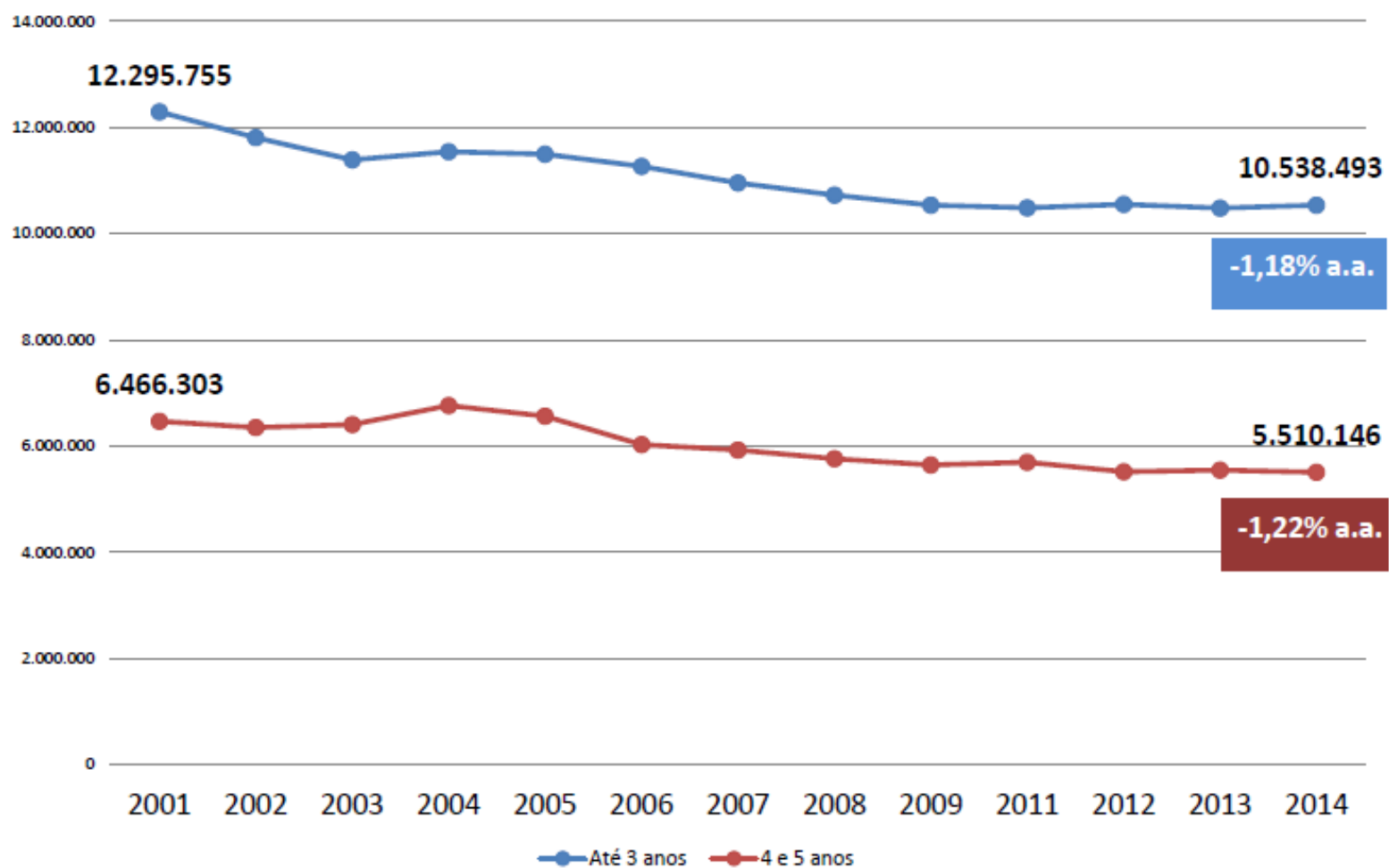
- **Redução da distância entre ricos e pobres** no acesso à educação infantil com prioridade aos beneficiários de programas de transferência de renda.
- Identificação da **demanda efetiva** por creche.
- Criação e aplicação complementar de **programas de orientação e apoio às famílias**, por meio da articulação das áreas de educação, saúde e assistência social, com foco no **desenvolvimento integral** das crianças de até três anos de idade.

- 
- Aplicação de **avaliação periódica** da educação infantil.
 - Promoção de **formação inicial e continuada dos profissionais** desta etapa de ensino, incorporando nos currículos os avanços de pesquisas ligadas ao processo de ensino-aprendizagem e às teorias educacionais no atendimento da população de 0 a 5 anos.



População

Evolução da população de até 5 anos por grupos etários - Brasil 2001-2014



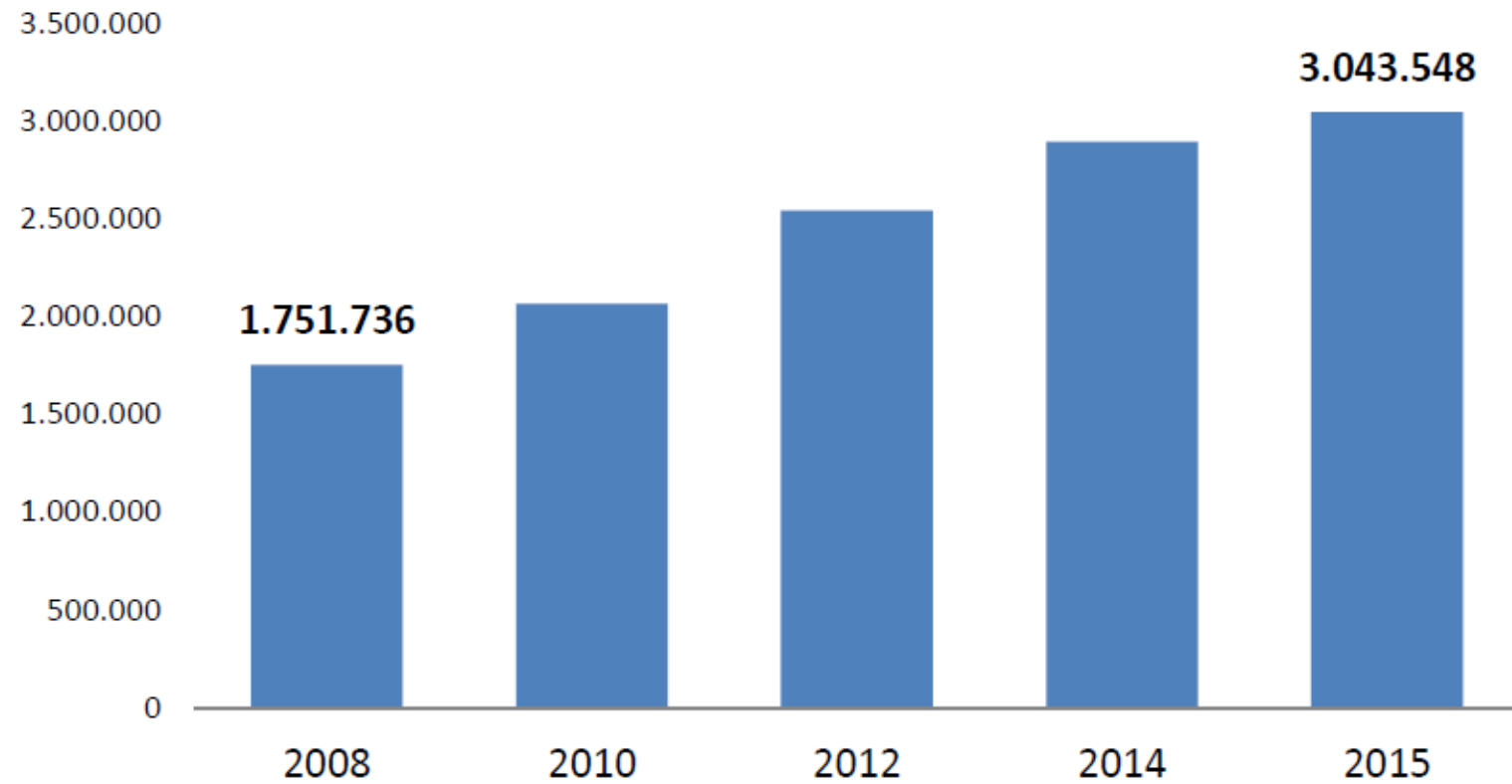
Fonte: IBGE

Elaboração: Inep/ MEC

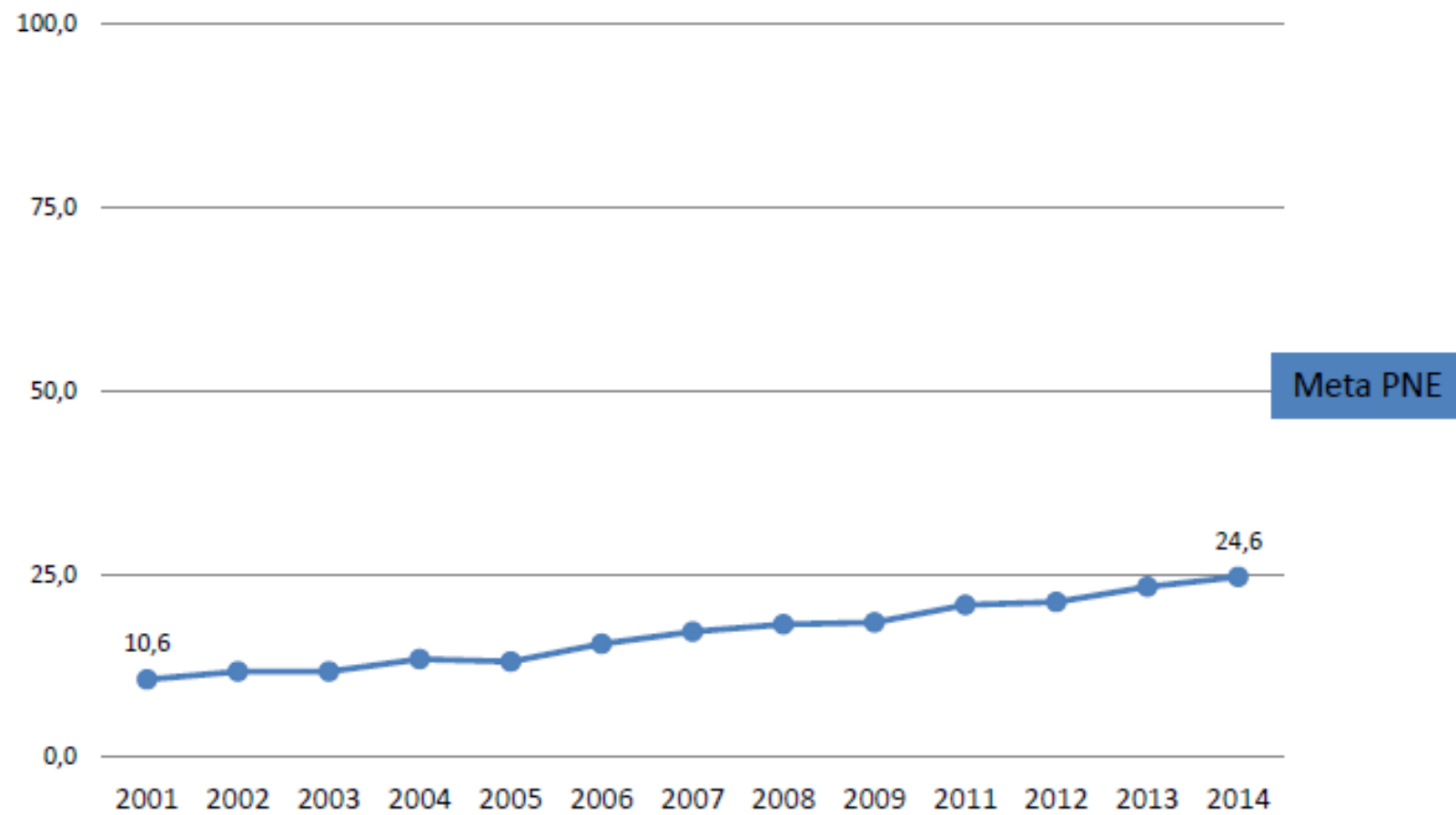


Atendimento

Evolução das matrículas em creches - Brasil 2008-2015

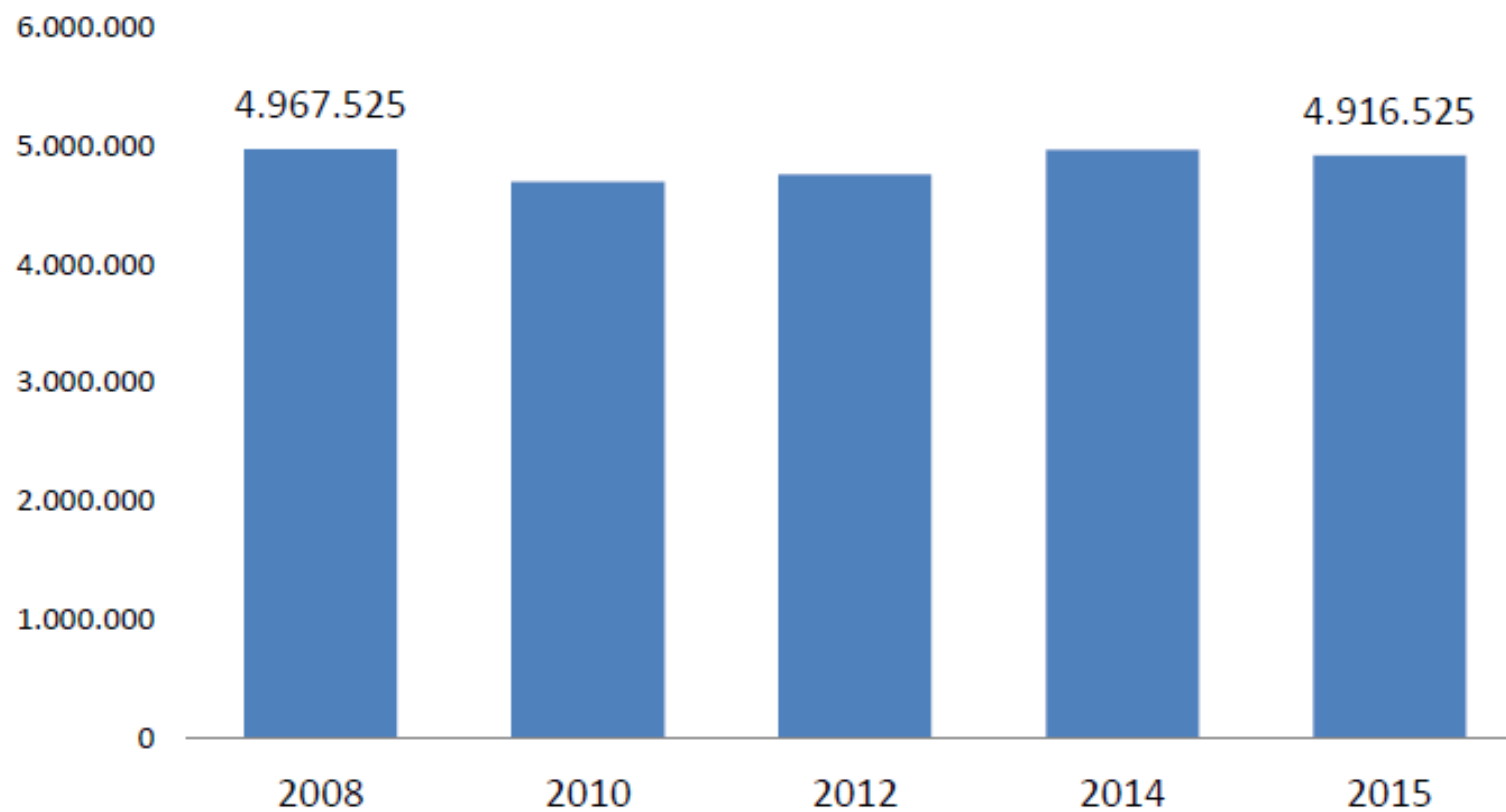


Evolução da taxa de frequência à escola da população de até 3 anos de idade - Brasil 2001-2014



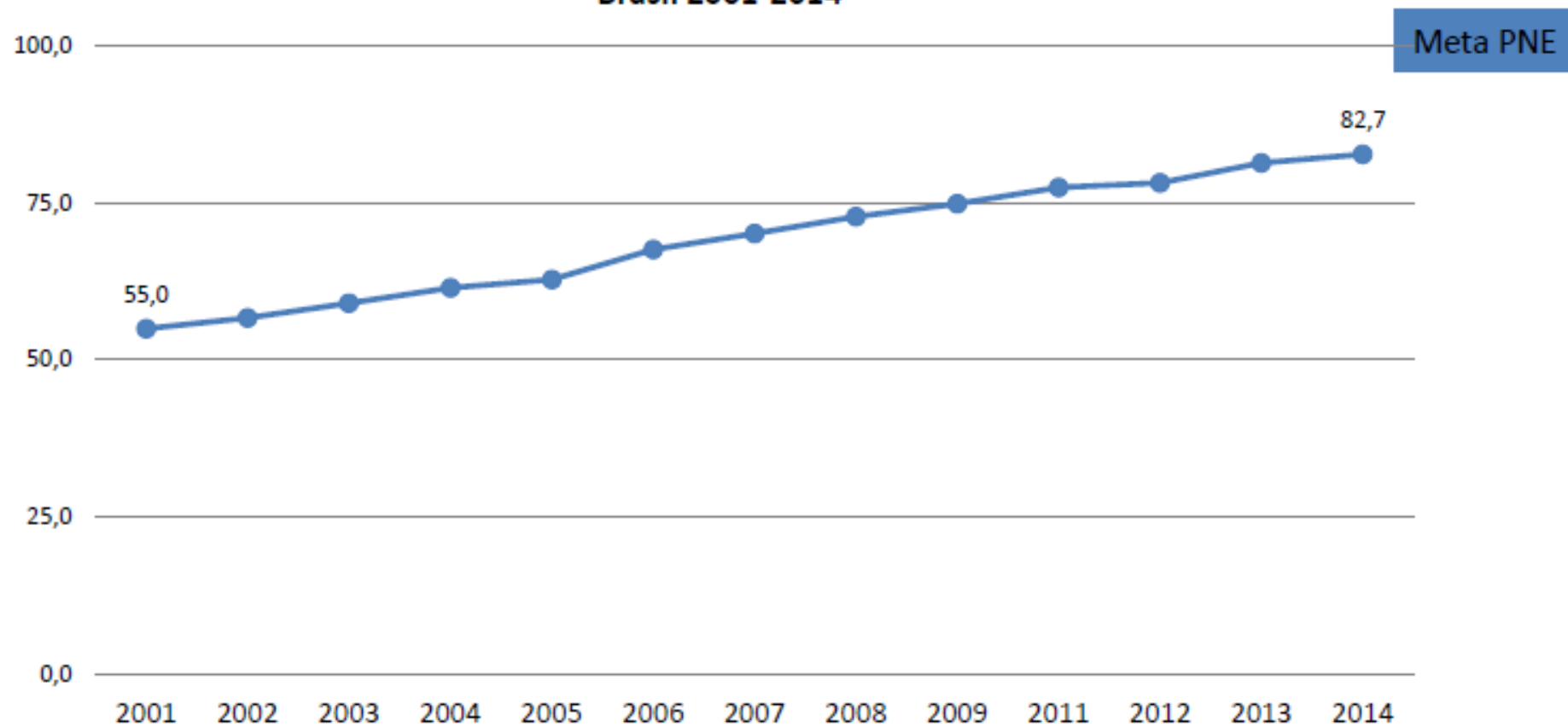
Elaboração: Inep/ MEC

Evolução das matrículas em Pré-escola - Brasil 2008-2015



Elaboração: Inep/ MEC

Evolução da taxa de frequência à escola da população de 4 e 5 anos de idade Brasil 2001-2014






A conjuntura do país


- A maioria das metas e estratégias do PNE estabelecidas para seus dois primeiros anos não foram cumpridas.
- O maior esforço foi realizado pelos estados e, principalmente, pelos municípios.
- A crise econômica afeta os municípios há mais tempo e em maior intensidade.
- Há uma ausência de medidas efetivas na área da educação.

- O programa Pró-Infância é uma grande iniciativa do governo federal. Entretanto:
 - ✓ o custo anual de manutenção é igual ou maior que o da construção;
 - ✓ um significativo número de obras contratadas diretamente pelo governo federal estão suspensas.

- 
- Recentes medidas como a MPV 729/ 16 que altera o Programa Brasil Carinhoso – reduzindo recursos - fragiliza a capacidade de manutenção das unidades de educação infantil e inibe a ampliação do atendimento.



**A educação pública
precisa ...**

- 
- Ser prioridade na agenda do governo federal, por meio do cumprimento das metas e estratégias do PNE.
 - Da definição e regulamentação dos recursos do petróleo para a educação pública.
 - Da implementação do Custo Aluno Qualidade Inicial (CAQi), por meio da homologação do Parecer 8/ 10 CEB/ CNE, com a destinação desses novos recursos via Fundeb.



**Por que a Undime
defende o CAQi?**



Campanha NACIONAL
pelo **DIREITO** à
EDUCAÇÃO

- Porque:
- o CAQi é o instrumento capaz de impulsionar a oferta da educação pública com equidade.
- o CAQi estabelece ***padrões mínimos de qualidade*** para a unidade escolar.
- o CAQi, proposto pelo Parecer 8/ 10 (CEB/ CNE), altera o modelo que concentra recursos no governo federal e o atendimento de demandas por meio de programas e projetos.

Porque:

- a implementação do CAQi:
 - ✓ resolveria o problema das demandas de infraestrutura;
 - ✓ impulsionaria a ampliação do atendimento;
 - ✓ contribuiria para o cumprimento do piso, da destinação de 1/3 para atividades extraclasse;
 - ✓ viabilizaria as carreiras (**valorização**).



Obrigado!

undimenacional@undime.org.br

www.undime.org.br

<https://www.facebook.com/undime>

<https://twitter.com/undime>

<https://www.youtube.com/user/undimenac>