

# Educação Básica no Brasil

## Ações Estratégicas da Secretaria de Educação Básica

Brasília, 17 de abril de 2018

MINISTÉRIO DA  
EDUCAÇÃO



# AÇÕES ESTRATÉGICAS E PROJETOS DA SEB

## Educação Infantil

## EF Anos Iniciais

## EF Anos Finais

## Ensino Médio



### Programas de apoio

Proinfância e Brasil Carinhoso

Pacto Nacional pela Alfabetização na Idade Certa (PNAIC)

Mais Alfabetização

Novo Mais Educação

Programa Ensino Médio Inovador (PROEMI)

Programa de Fomento às Escolas em Tempo Integral



### Suporte e Gestão

- Programa de Ações Articuladas (PAR)
- PDDE Interativo
- PNLD e Guia de Tecnologias Educacionais
- Programa de Inovação e Educação Conectada
- Formação de Profissionais da Educação



### Normativo

- Reforma do Ensino Médio
- Base Nacional Comum Curricular (BNCC)
- Reestruturação do currículo das Licenciaturas e da Pedagogia

# AÇÕES ESTRATÉGICAS E PROJETOS DA SEB

## Educação Infantil

## EF Anos Iniciais

## EF Anos Finais

## Ensino Médio



### Programas de apoio

Proinfância e Brasil Carinhoso

- Pacto Nacional pela Alfabetização na Idade Certa (PNAIC)  
- Mais Alfabetização

Novo Mais Educação

Programa Ensino Médio Inovador (PROEMI)

Programa de Fomento às Escolas em Tempo Integral



### Suporte e Gestão

- Programa de Ações Articuladas (PAR)
- PDDE Interativo
- PNLD e Guia de Tecnologias Educacionais
- Programa de Inovação e Educação Conectada
- Formação de Profissionais da Educação



### Normativo

- Base Nacional Comum Curricular (BNCC)
- Reforma do Ensino Médio
- Reestruturação do currículo das Licenciaturas e da Pedagogia

# BNCC: MOMENTO HISTÓRICO

**Pela primeira vez**, o Brasil tem uma Base que define o conjunto de **aprendizagens essenciais** a que todos os estudantes têm direito na Educação Básica.



# BASE NACIONAL COMUM CURRICULAR

EDUCAÇÃO É A BASE

## **Fortalecimento do desenvolvimento integral**

Define 10 competências gerais que contemplam elementos acadêmicos, sociais e pessoais, como pensamento crítico, autonomia e respeito à diversidade, e norteiam todo o documento.

## **Aprendizagem ativa**

Propõe maior protagonismo do aluno na aprendizagem, em contraposição a práticas didáticas mais expositivas. Há mais habilidades envolvendo processos como comparar, criar, elaborar, demonstrar *versus* processos mais passivos como reconhecer e identificar.

## **Inclusão de temas contemporâneos**

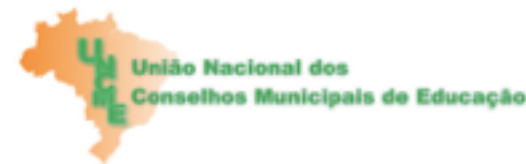
- Tecnologia
- Pensamento computacional
- Sustentabilidade
- Questões indígenas e étnico-raciais
- América Latina e integração regional



# ESFORÇO INTEGRADO: REGIME DE COLABORAÇÃO

## Programa de Apoio à Implementação da BNCC **ProBNCC**

MINISTÉRIO DA  
EDUCAÇÃO



# PROGRAMA DE APOIO À IMPLEMENTAÇÃO DA BNCC

## ProBNCC

- ✓ **Apoio técnico** – bolsistas e analistas de gestão
- ✓ **Equipe MEC** – consultoria
- ✓ **Apoio Financeiro** – R\$ 100 MM
  - Realização de eventos de mobilização e (re)construção curricular
  - Contratação de especialistas em currículo
  - Impressão dos currículos

➡ Portaria MEC nº 331, de 5 de abril de 2018



# APOIO À IMPLEMENTAÇÃO: FRENTES DE AÇÃO

---

**(RE)ELABORAÇÃO  
DOS CURRÍCULOS**

**AVALIAÇÕES E  
MONITORAMENTO**

**GOVERNANÇA E  
REGIME DE  
COLABORAÇÃO**

**FORMAÇÃO DE  
PROFESSORES E  
GESTORES**

**MATERIAIS  
DIDÁTICOS**

A implementação da BNCC exigirá alinhamento dos currículos e PPPs, recursos didáticos, formação de professores e matrizes de avaliação.



# CRONOGRAMA DE ATIVIDADES DO ProBNCC

Ações específicas		Data	Fev	Mar	Abr	Mai	Jun	Jul	Ago	Set	Out	Nov	Dez
Governança e regime de colaboração	Publicação em Diário Oficial do estado da Portaria com os membros da Comissão Estadual da BNCC	23/fev											
	Entrega ao MEC do Plano de Trabalho (elaborado e assinado pela Seduc e Undime Estadual) e aceite do Termo de Compromisso da iniciativa de apoio aos estados - PAR	23/fev											
	Indicação ao MEC pela Seduc e Undime Estadual dos profissionais que irão compor a equipe de currículo do estado (bolsistas)	19/fev											
	Devolutiva, pela SEB/MEC, sobre o Plano de Trabalho da iniciativa PAR	05/mar											
	Efetuação do pagamento aos estados da iniciativa PAR Validação pelo MEC dos bolsistas de currículo	28/fev											
(Re)elaboração curricular	Realização do Dia D de estudo da BNCC nas escolas e secretarias	06/mar											
	Formação presencial do MEC aos bolsistas de currículo	19-23/03											
	Consolidação da 1ª versão da Proposta de Currículo de cada estado	Até 31/05											
	Consultas públicas online da 1ª versão da Proposta de Currículo	Até 30/06											
	Revisão e consolidação da Proposta de Currículo de cada estado e envio aos Conselhos de Educação	Até 15/09											
Propostas homologadas pelos Conselhos (estadual e municipais)	Até 30/11												
Formação continuada	Formação continuada, durante jornadas pedagógicas e anteriormente ao início do ano letivo 2019, sobre a proposta de currículo local homologada	Até 2019											



# PNLD e TECNOLOGIAS EDUCACIONAIS:

Materiais **didáticos e literários distribuídos de forma periódica** e escolha entre diferentes tecnologias educacionais



Livros Didáticos



Livros de literatura  
para sala de aula

GUIA DE  
TECNOLOGIA:  
avaliação e  
precificação

# PROGRAMA NACIONAL DO LIVRO E DO MATERIAL DIDÁTICO

## Principais Inovações

- BNCC como referência já em 2019 (Ed. Infantil e Anos Iniciais EF)
- Livro do Professor da Educação Infantil
- Manual do Professor de Educação Física
- Livro de Projetos Integradores
- Manual do Professor - formato em U e material complementar digital
- Material Digital
  - Educação Infantil: materiais gráficos, lúdicos
  - Ensino Fundamental: planos de desenvolvimento, sequências didáticas, avaliação, propostas de acompanhamento da aprendizagem e material audiovisual
- Recursos Educacionais Abertos - REA
- Avaliação informatizada



**BASE  
NACIONAL  
COMUM  
CURRICULAR**  
EDUCAÇÃO É A BASE



# MAIS ALFABETIZAÇÃO – ADESÃO 2018



- ✓ Esforço conjunto dos entes federados
- ✓ Apoio direto ao professor alfabetizador: assistente de alfabetização, formação, acompanhamento e fortalecimento das gestões e da prática em sala de aula
- ✓ Participação voluntária: **termo de compromisso** assinado de forma conjunta pelo Governador do Estado, Prefeito e Secretário de Educação
- ✓ Todos os 27 estados aderiram
- ✓ Adesão de 88 % municípios e 83% das escolas e alunos





# Panorama do Modelo do Programa EMTI



*O que é o modelo de Escola de Ensino Médio em Tempo Integral?*

- Modelo baseado em **carga horária semanal 80% superior às escolas regulares**
- 10 das 20 aulas adicionais são utilizadas para **atividades inovadoras**, como projeto de vida, eletivas interdisciplinares e práticas em laboratório
- Atualmente existem no Brasil **aproximadamente 1500 escolas** do Ensino Médio em Tempo Integral, atendendo a 500 mil alunos (6% do total)



*Quais são os resultados esperados do modelo?*

- Espera-se que as escolas do EMTI apresentem menores taxas de **evasão** e **reprovação** e menor **distorção idade-série** e que **umentem seu desempenho acadêmico** nas avaliações nacionais.
- Espera-se que o modelo **nivele o desempenho acadêmico dos alunos**, independentemente de seu nível socioeconômico.
- As escolas participantes possuem **metas definidas** pela Portaria MEC n. 727/2017

# Adesões: 2016 e 2017

## Panorama do Modelo do Programa EMTI



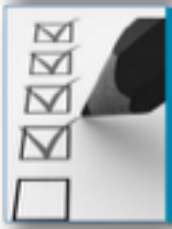
**Objetivo**

- Estabelecer **política de Educação Integral no Ensino Médio**, apoiando as SEEs para que **convertam e mantenham** escolas em **Escolas de Ensino Médio em Tempo Integral**



**Como será feito?**

- O MEC repassará **R\$2.000 por aluno por 10 anos** para as Secretarias Estaduais e Distrital de Educação
- As metas de atingimento são **~520 mil matriculados e 1144 escolas**, totalizando aproximadamente, **1,1 Bi de recursos/ano**

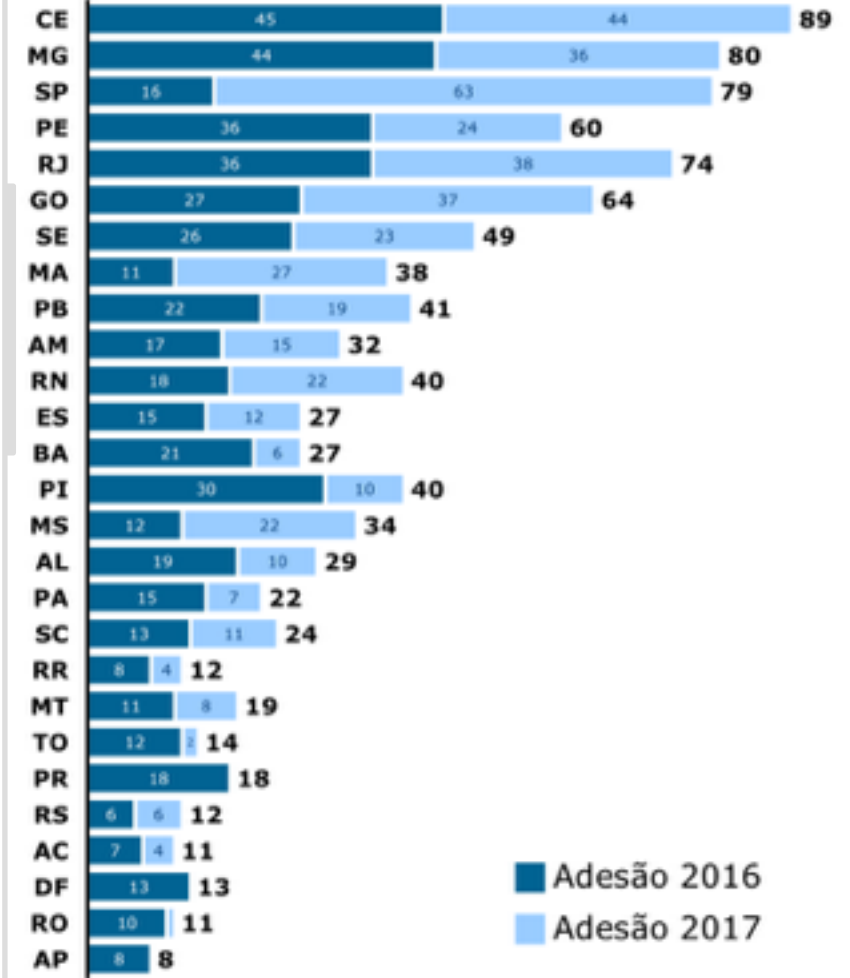


**Características**

- As SEEs participantes devem **planejar as conversões e selecionar escolas elegíveis** segundo as diretrizes definidas pela Portaria MEC 727/2017 e Resolução FNDE n.7/2016
- O EMTI prioriza o **ingresso de escolas com maior vulnerabilidade socioeconômica**, através dos indicadores calculados pelo INEP

## 967 ESCOLAS

Escolas no programa por SEE



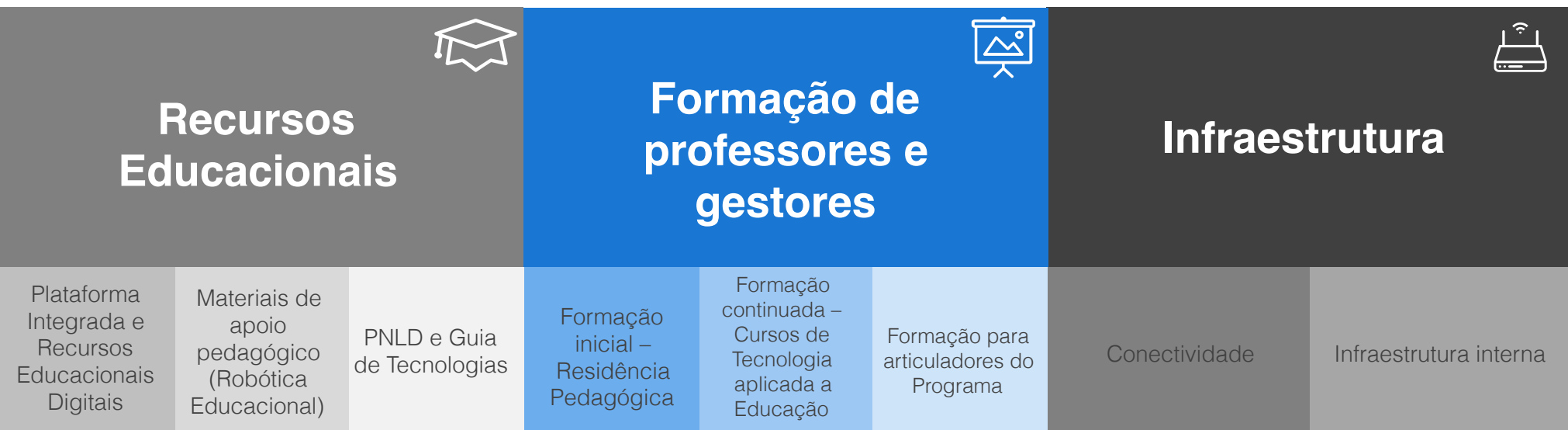
■ Adesão 2016  
■ Adesão 2017

# EDUCAÇÃO CONECTADA - CONCEITO GERAL DO PROGRAMA



- Promove melhores oportunidades para nossos estudantes por meio de uma educação inovadora e conectada com as novas tecnologias.
- Contempla quatro dimensões do uso de tecnologia na educação, como conexão à Internet de alta velocidade, iniciativas para formação de professores e novos recursos didáticos digitais.
- Prevê entregar Internet de alta velocidade a todas as escolas públicas brasileiras até 2024. Na fase de indução, a meta será atender até 22.400 escolas, infraestrutura terrestre e 6.500 escolas rurais **satelital** em 2018.
- Apoia as ações :
  - Implementação da BNCC;
  - Política Nacional de Formação de Professores;
  - Programa Nacional do Livro e do Material Didático (PNLD);
  - Mais Alfabetização;
  - Novo Mais Educação.

# EDUCAÇÃO CONECTADA - VISÃO

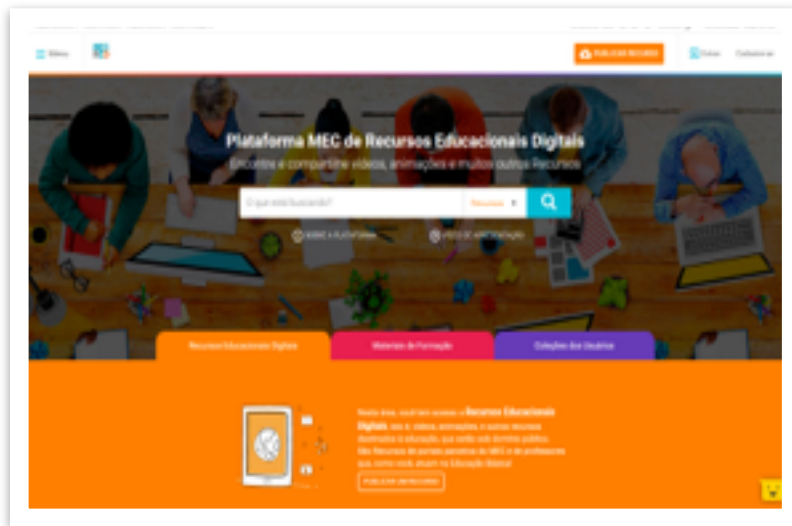


Apio aos estados e municípios no desenvolvimento dos seus planos e execução das ações



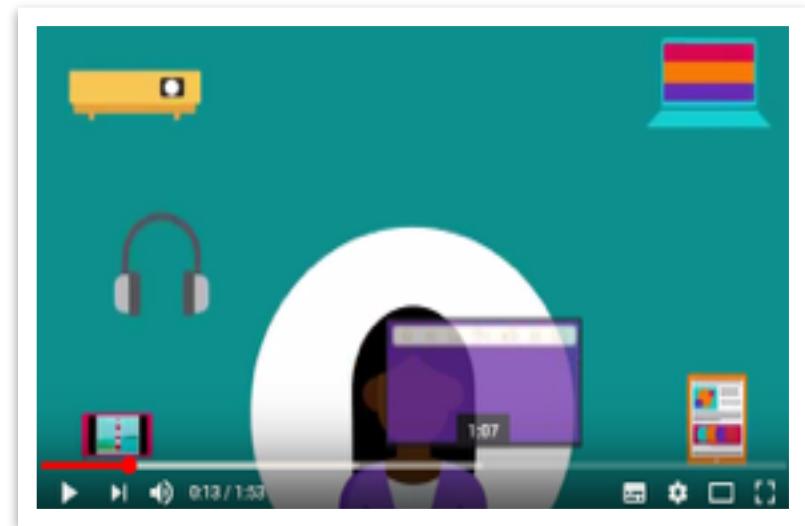
# RECURSOS EDUCACIONAIS DIGITAIS

## PLATAFORMA MEC



<https://plataformaintegrada.mec.gov.br/>

## VÍDEO DE APRESENTAÇÃO

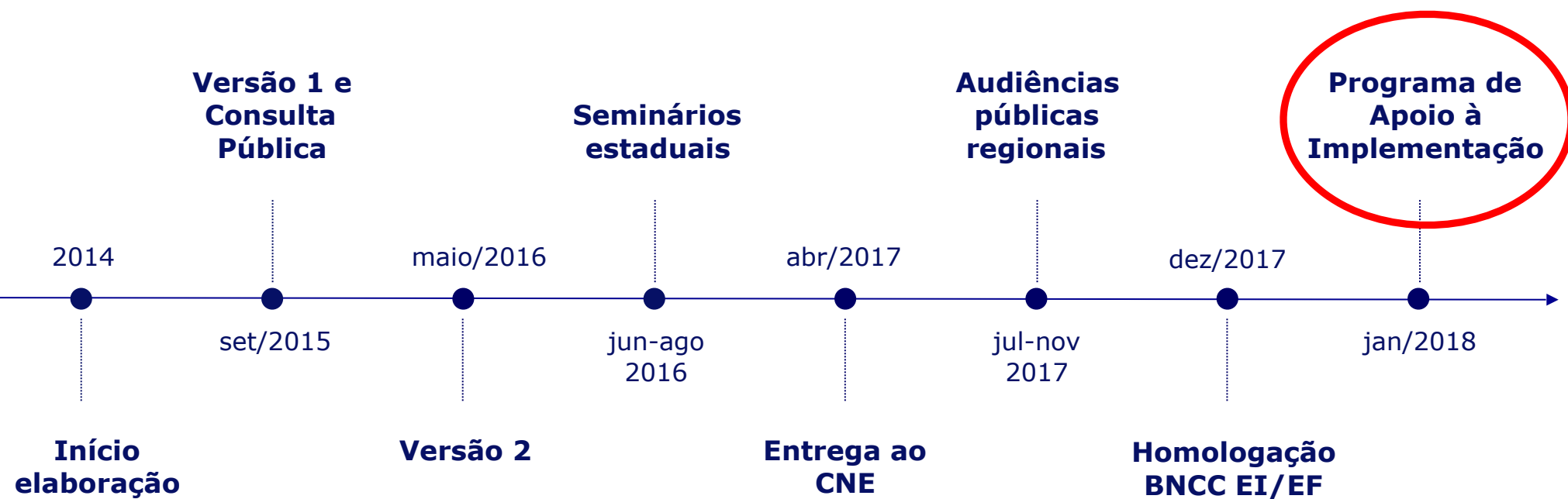


[https://youtu.be/c\\_8t9hPwJd8](https://youtu.be/c_8t9hPwJd8)

MINISTÉRIO DA  
**EDUCAÇÃO**



# COMPROMISSO DE ESTADO: CRONOLOGIA



# PROCESSO DE CONSTRUÇÃO

