

ESTRATÉGIAS DE IMPLEMENTAÇÃO DA LEI Nº 13.935/2019 NO NOVO PLANO NACIONAL DE EDUCAÇÃO (2025-2035)



LUIZ MIGUEL MARTINS GARCIA

DME de Sud Mennucci/ SP
Presidente da Undime



Determina que as **redes públicas** de educação básica contarão com serviços de psicologia e de serviço social para **atender às necessidades e prioridades definidas pelas políticas de educação**, por meio de equipes multiprofissionais, estabelecendo o prazo de um ano para sua consecução. Cabe destacar que o impacto da pandemia da covid-19 na educação pública prejudicou a efetividade de sua implementação.

Estipula que as equipes multiprofissionais devem desenvolver ações para a **melhoria da qualidade do processo de ensino-aprendizagem**, com a participação da comunidade escolar, atuando na mediação das relações sociais e institucionais. Para tanto, devem considerar o **PPP** das redes públicas de educação básica e dos seus estabelecimentos de ensino.

Disposições

Lei nº 13.935/2019



Disposições da Lei nº 14.113/2020

- Art. 26-A. Os Estados, o Distrito Federal e os Municípios **poderão remunerar, com a parcela dos 30%** não subvinculada aos profissionais da educação referidos no inciso II do § 1º do art. 26 desta Lei, os portadores de diploma de curso superior na área de psicologia ou de serviço social, desde que integrantes de equipes multiprofissionais que atendam aos educandos, nos termos da Lei nº 13.935 de 11 de dezembro de 2019, observado o disposto no caput do art. 27 desta Lei.

(Incluído pela Lei nº 14.276, de 2021)



Deliberações da Conae 2024

§ 208

Estratégia 3.4. Garantir condições, físicas e orçamentárias, no primeiro ano de vigência do PNE 2024/ 2034, para concretizar políticas específicas de acesso e permanência na educação (...)

garantindo a oferta de professores no atendimento educacional especializado (AEE), e **de equipes multiprofissionais, compostas por psicopedagogos, psicólogos**, de profissionais de apoio pedagógico, tradutores intérpretes de Libras, guias intérpretes para surdocegos (inclusive com a utilização de material Braille), professores de libras e professores bilíngues (libras e língua portuguesa), considerando as especificidades dos contextos urbanos e rurais.



Deliberações da Conae 2024

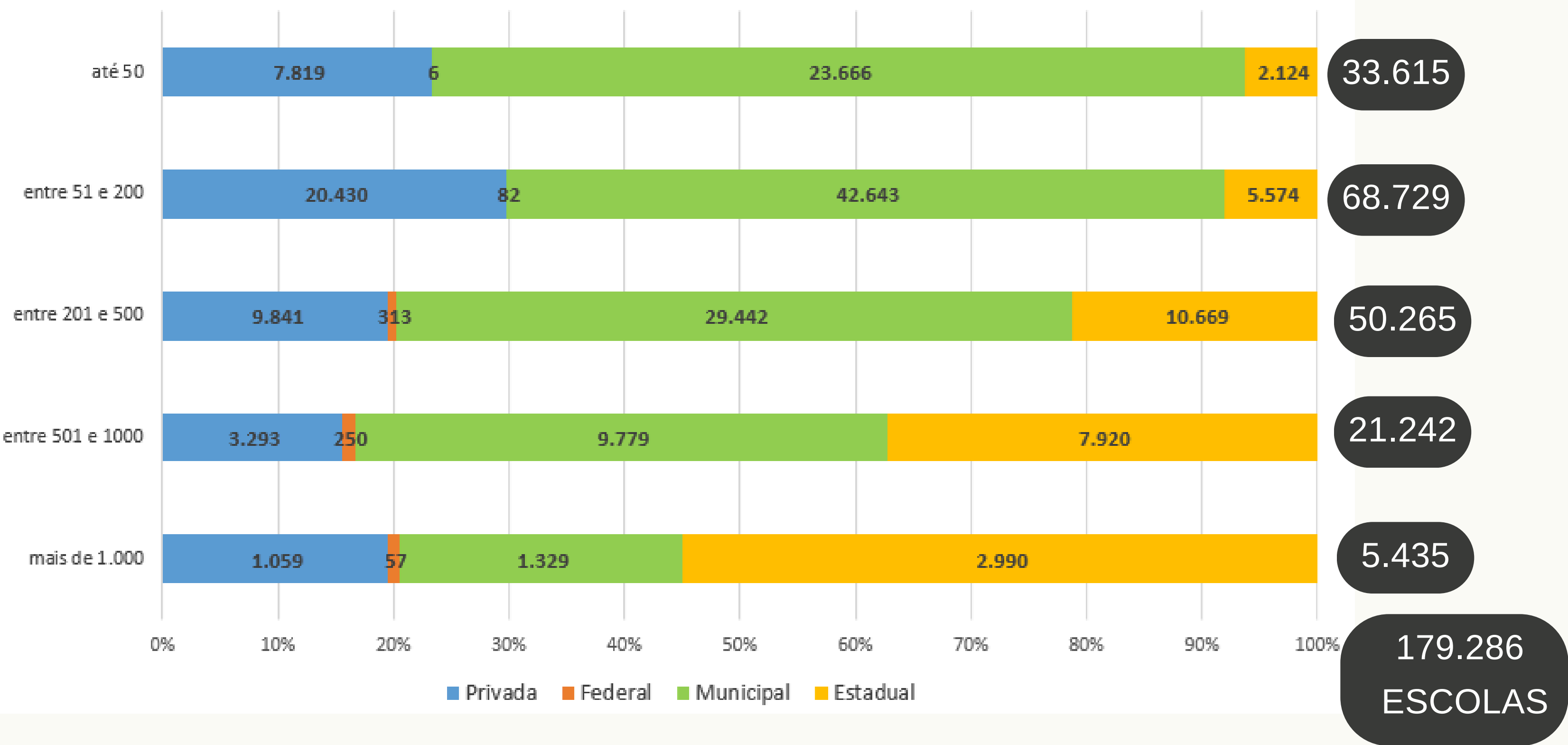
§ 914

Estratégia 1.20.

Garantir que municípios e estados promovam o devido suporte emocional, pedagógico e social para um ambiente educacional saudável e inclusivo, com a **criação de equipes técnicas multidisciplinares nas escolas**, compostas por profissionais qualificados, como psicólogos, assistentes sociais e psicopedagogos.



ESCOLAS POR NÚMERO DE MATRÍCULAS (PORTE) EDUCAÇÃO BÁSICA BRASIL - 2024



Fonte: Painéis Estatísticos Censo Escolar - Inep
Elaboração própria

DISTRIBUIÇÃO DAS ESCOLAS POR LOCALIZAÇÃO EDUCAÇÃO BÁSICA – BRASIL – 2023

Localização da escola ● Rural ● Urbana





Apesar da importância da participação de psicólogos e assistentes sociais na escola, é necessário considerar que a presença desses profissionais, por si só, não será capaz de resolver situações complexas, como as diferentes violências praticadas ou percebidas na escola.



O ambiente escolar é um espaço de natureza eminentemente pedagógica.

Assim, é preciso que o **CNE**, com base no documento final do GT coordenado pelo MEC, **defina o papel dos trabalhadores da psicologia e da assistência social na escola**, para garantir seu engajamento na promoção de ações que assegurem as condições necessárias para a materialização das aprendizagens.



O **trabalho interdisciplinar** deve ser desenvolvido a partir da construção de **trilhas dialógicas** que despertem o interesse coletivo e assegurem a participação de todos na tomada de decisão, nos aspectos coletivo e individual, extensivo à família e à comunidade.

ASPECTOS A SEREM CONSIDERADOS NA IMPLEMENTAÇÃO DA LEI Nº 13.935/2019:

1

Normatização, pelo CNE, a fim de orientar os CME e CEE.

- Qual a formação necessária para esses profissionais atuarem na educação?
- Quais as atribuições desses profissionais para as redes públicas?

2

Identificação das redes públicas de educação que já iniciaram o processo.

- Mapeamento/orientação
- Formas de organização em pequenos municípios.
 - Formas de articulação com as redes estaduais.

3

Análise do impacto financeiro.

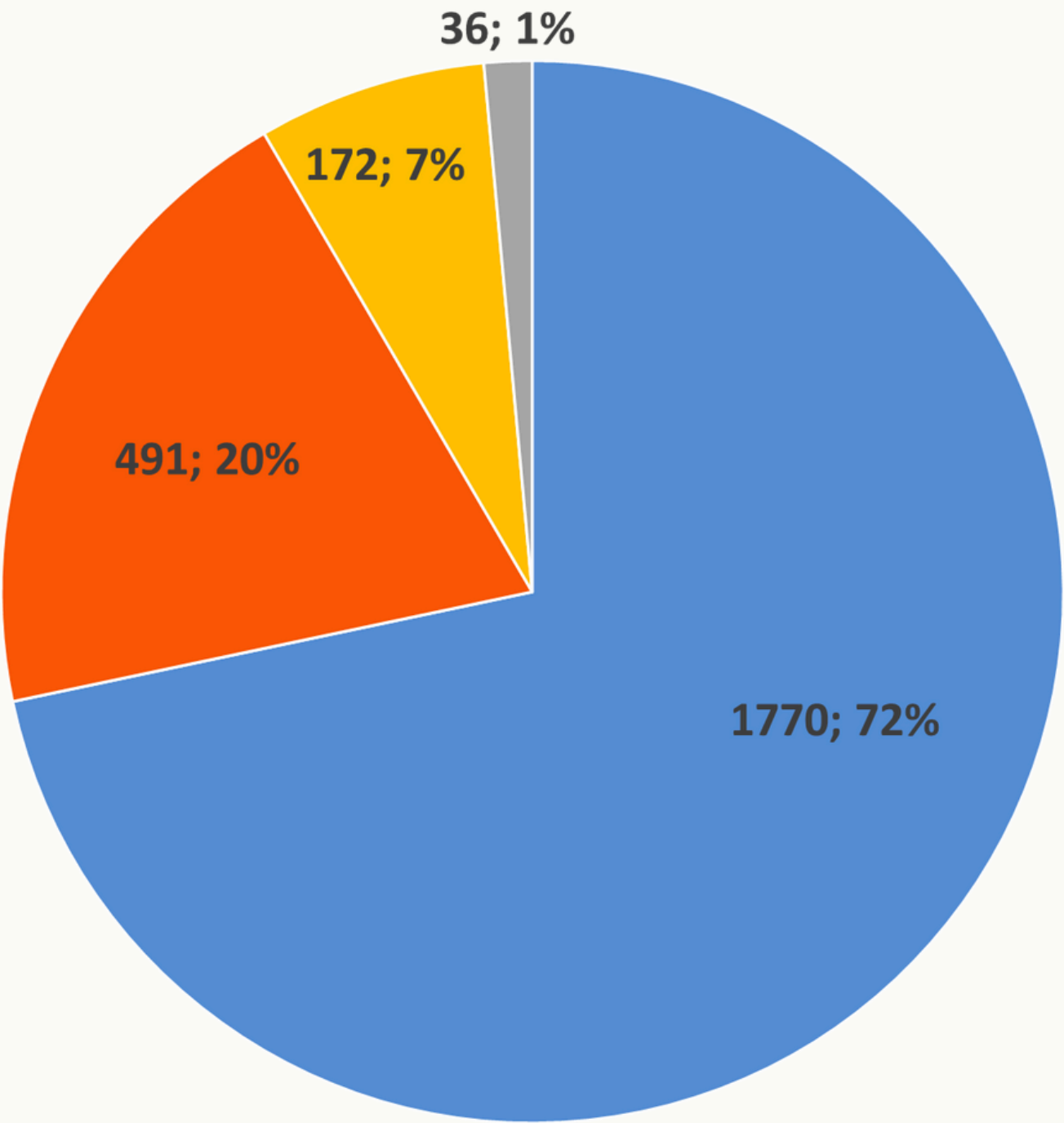
- Houve autorização da despesa, mas não houve ampliação dos recursos.
- A grande maioria dos municípios já utilizam 100% do Fundeb para o pagamento dos profissionais da educação, comprometendo, inclusive, a MDE.

Com o objetivo de conhecer as diferentes formas de implementação da Lei nº 13.935/ 2019 pelas redes de ensino, à luz de suas realidades locais, a **Undime promoveu uma pesquisa**, de 16 a 27 de outubro de 2024, que atingiu 2.469 de respondentes (44% dos municípios).

Indique se o processo de implementação da Lei nº 13.935/ 2019 foi iniciado em seu município:

2.469 municípios respondentes

- sim
- não foi iniciado, mas está previsto no planejamento da Secretaria
- não foi iniciado e não há previsão
- não sei informar



Pesquisa disponível em:
https://undime.org.br/uploads/documentos/phpqpn7il_6893977fae774.pdf

Indique os principais motivos para a implementação da Lei nº 13.935/ 2019 não ter sido iniciada em seu município:

(era possível assinalar mais de uma alternativa)



663 municípios respondentes

Indique a forma de contratação dos profissionais de Psicologia e Serviço Social, adotada em seu município, para compor a equipe multiprofissional que presta esses serviços na rede de ensino:

(era possível assinalar mais de uma alternativa)

Alguns comentários:

- Há municípios que só tem psicólogos (maior ocorrência), outros que só tem assistentes sociais.
- Um número significativo de profissionais estão vinculados à Prefeitura (concurso geral).
- Há uma grande diversidade na forma de contratação dos profissionais, inclusive dentro de um mesmo município.
- 1269 municípios apresentam, isoladamente, uma das 6 opções das formas de contratação indicadas pela pesquisa (concurso, contrato temporário, contrato terceirizado).
- 770 (43,50%) municípios contratam os profissionais por meio de concurso público vinculado à Secretaria de Educação e 885 (50%) por meio de contrato temporário também vinculado à Secretaria de Educação.
- Há casos em que o psicólogo está vinculado à Secretaria de Educação e o assistente social está vinculado à Secretaria de Assistência Social.



Indique o quantitativo atual desses profissionais que prestam serviços na rede de ensino, ou, caso não tenha essa informação, digite "não sei informar":

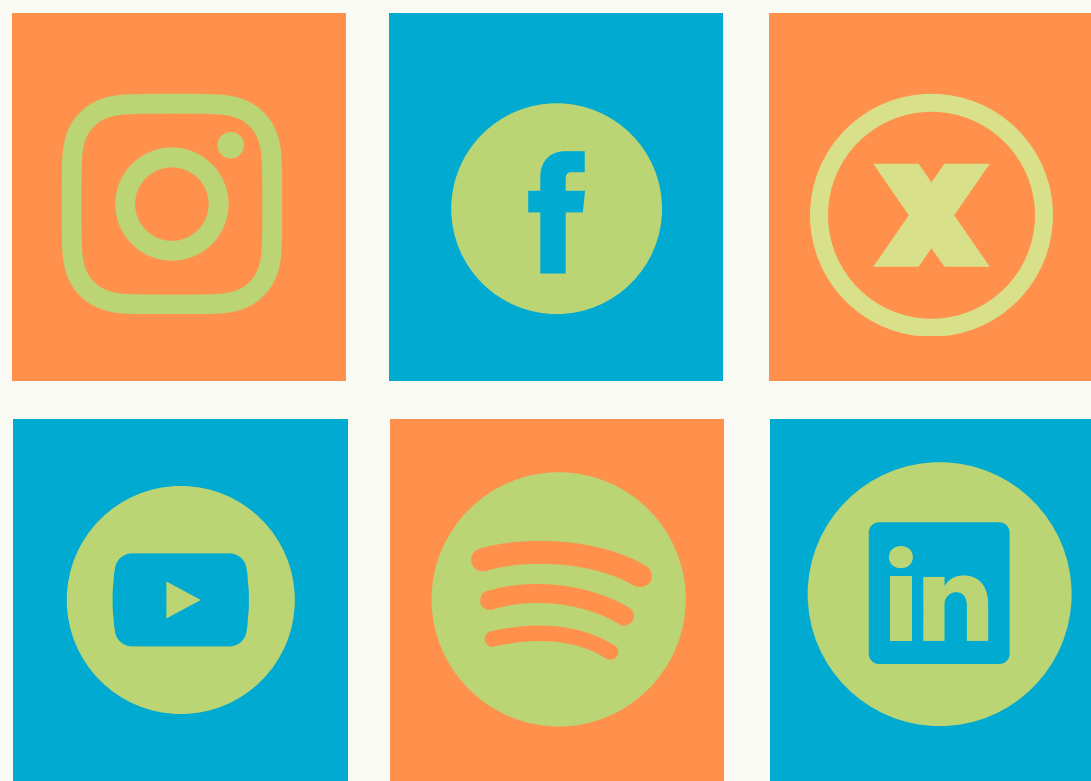
Nº de psicólogos(as)	Nº de municípios	%
0	53	2,99%
1	990	55,93%
2	352	19,89%
3	135	7,63%
4	65	3,67%
5	37	2,09%
de 6 a 10	73	4,12%
de 11 a 20	23	1,30%
de 21 a 80	9	0,51%
130	1	0,06%
275	1	0,06%
não sei informar	26	1,47%
null	5	0,28%

Nº de assistentes sociais	Nº de municípios	%
0	325	18,36%
1	1014	57,29%
2	184	10,40%
3	69	3,90%
4	35	1,98%
5	16	0,90%
de 6 a 10	33	1,86%
de 11 a 20	15	0,85%
de 21 a 80	6	0,34%
113	1	0,06%
244	1	0,06%
não sei informar	68	3,84%
null	3	0,17%

Outros achados:

- 1.092 municípios (61,69%) responderam que os profissionais de Psicologia e Serviço Social, prestam serviços exclusivos à Secretaria de Educação, com a oferta dos serviços às escolas;
- em grande parte dos municípios, esses profissionais que compõem a equipe multiprofissional são contratados por 30h/ semanais;
- 1.381 municípios (78%) responderam que os profissionais de Psicologia e Serviço Social atuam em equipes multiprofissionais e 353 (20%) responderam que atuam de maneira individual;
- 726 municípios (41,2%) responderam que o Fundeb (30%) é a principal fonte de financiamento para o pagamento dos profissionais de Psicologia e Serviço Social que compõem a equipe multiprofissional que presta serviços na rede de ensino;
- 509 (28,76%) responderam que é o orçamento municipal.





MÍDIAS SOCIAIS

[INSTAGRAM.COM/UNDIMENACIONAL](https://www.instagram.com/undimenacional)

[FACEBOOK.COM/UNDIME](https://www.facebook.com/undime)

[TWITTER.COM/UNDIME](https://twitter.com/undime)

[YOUTUBE.COM/UNDIMENAC](https://www.youtube.com/undimenac)

SPOTIFY – CONTA AÍ, UNDIME!

[linkedin.com/company/undime-nacional](https://www.linkedin.com/company/undime-nacional)