

conseed

Implementação do Novo Ensino Médio

por **ROSSIELI SOARES**

Atual Secretário Seduc - Pará

Secretário Seduc - SP (2019-2022)

Ministro da Educação (2018)



Brasília, 17 de maio de 2023



LINHA DO TEMPO DO ENSINO MÉDIO BRASILEIRO



NOVO ENSINO MÉDIO

NOVO
ENSINO MÉDIO



ATÉ 1.800h

BNCC

Disciplinas, projetos, oficinas,
clubes, núcleos de estudo, etc.

Linguagens e
suas Tecnologias

Matemática e suas
Tecnologias

Ciências da
Natureza e suas
Tecnologias

Ciências Humanas
e Sociais
Aplicadas

1.200h OU MAIS

ITINERÁRIOS FORMATIVOS

Disciplinas, projetos, oficinas,
clubes, núcleos de estudo etc.



- Todos os estudantes terão possibilidade de escolha no Ensino Médio.
- Cursos técnicos poderão ser concluídos dentro da carga horária do Ensino Médio.
- A Organização da BNCC incentiva o rompimento de uma lógica unicamente disciplinar, com projetos, oficinas, clubes, entre outras estratégias.

BNCC – ETAPA ENSINO MÉDIO

- A parte do Ensino Médio da BNCC define competências e habilidades para quatro áreas do conhecimento contemplando todos os componentes curriculares.
- O documento estimula que as redes organizem seus currículos de forma que os componentes de uma mesma área sejam trabalhados de forma integrada.



De 2018 até agora

2019

Processo de construção das novas normativas em cada Estado

2021

Contratação de mais professores em todas as redes, para implementação do Novo Ensino Médio

2020

SP é o 1º Estado do Brasil a homologar o Currículo do Novo Ensino Médio

2022

Produção de material específico para o Novo Ensino Médio

2023

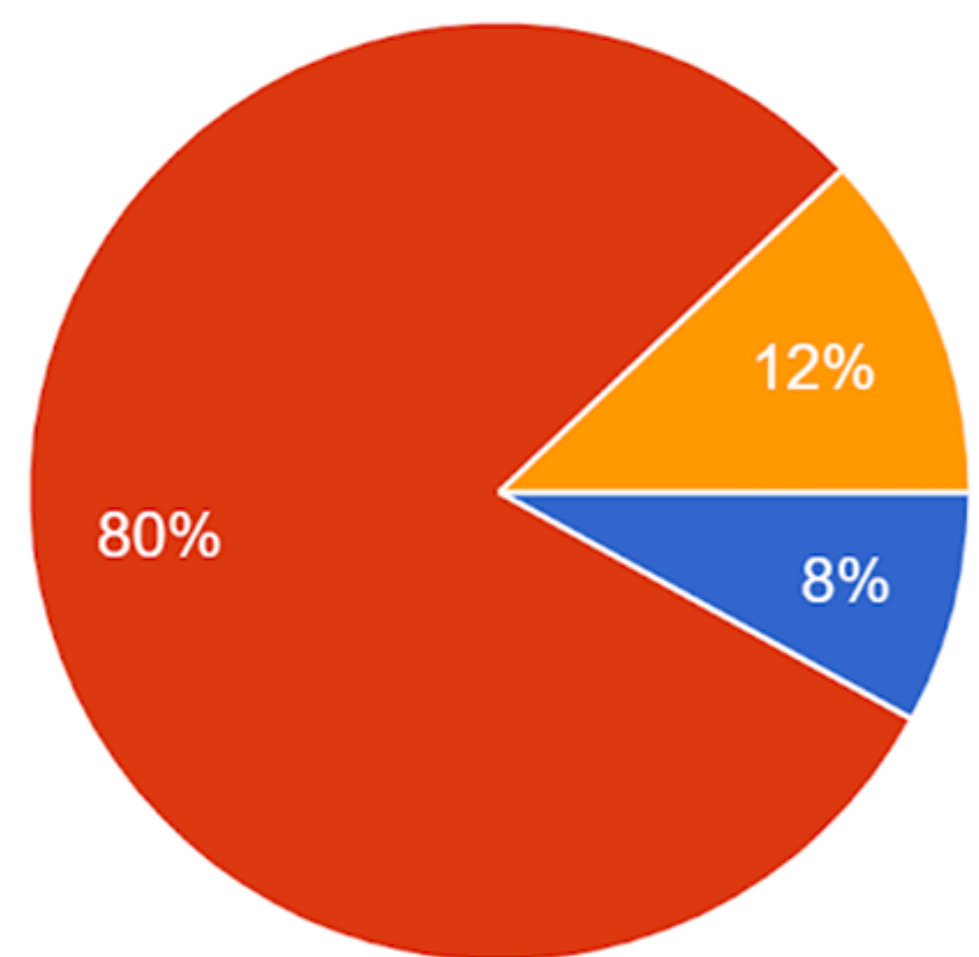
25 Estados têm estudantes na 1ª e 2ª séries, no novo modelo

100%

27 Estados com currículos homologados

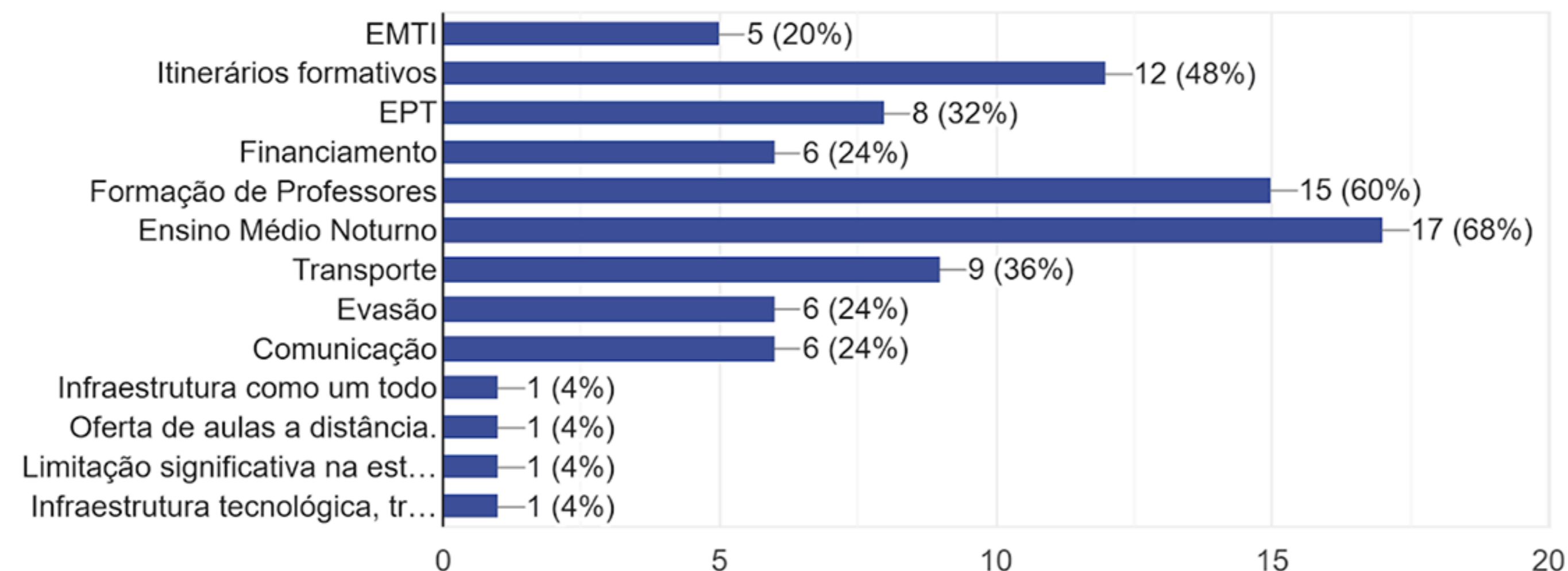
Nível de Implementação

Em qual nível de implementação do Novo Ensino Médio as Secretarias se encontram?



- Básico (1ª etapa do Novo EM implementada com desafios)
- Intermediário (2ª etapa do Novo EM implementada - 1º e 2º anos)
- Avançado (Novo EM implementado em todas as etapas previstas)

Temas de maior desafio



Destaca-se

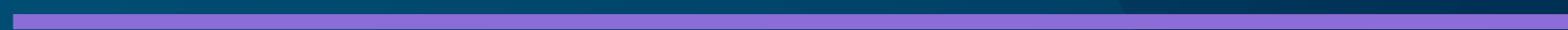
- Ensino Médio Noturno
- Formação de Professores
- Itinerários formativos
- Transporte
- EPT

Quais são os temas de maior desafio?

Assinale até 3 alternativas.



DESAFIOS



Ensino Médio em Tempo Integral (EMTI)

- Execução dos recursos de fomento
- Formação continuada (foco nas necessidades curriculares da educação integral)
- Compreensão do modelo pedagógico
- Modelo pedagógico que gere atratividade no aluno



Ensino Médio em Tempo Integral (EMTI)

- Políticas de permanência (abandono e evasão escolar; rejeição ao modelo estendido/ necessidade de ingresso no mundo do trabalho)
- Recursos humanos (ex: lotação de docentes, novas contratações)
- Infraestrutura
- Alimentação escolar
- Transporte escolar (logística)
- Garantir a qualidade do programa a todas as escolas do modelo



Itinerários Formativos

- Formação de professores (compreensão da nova estrutura pedagógica, componentes curriculares dos itinerários)
- Organização curricular por área do conhecimento
- Recursos humanos (professores, gestão escolar)
- Material didático (livros, material de apoio, etc.)
- Infraestrutura
- Oferta em escolas pequenas
- Alinhar interesse dos alunos com a capacidade de oferta
- Cumprimento do cronograma de implementação

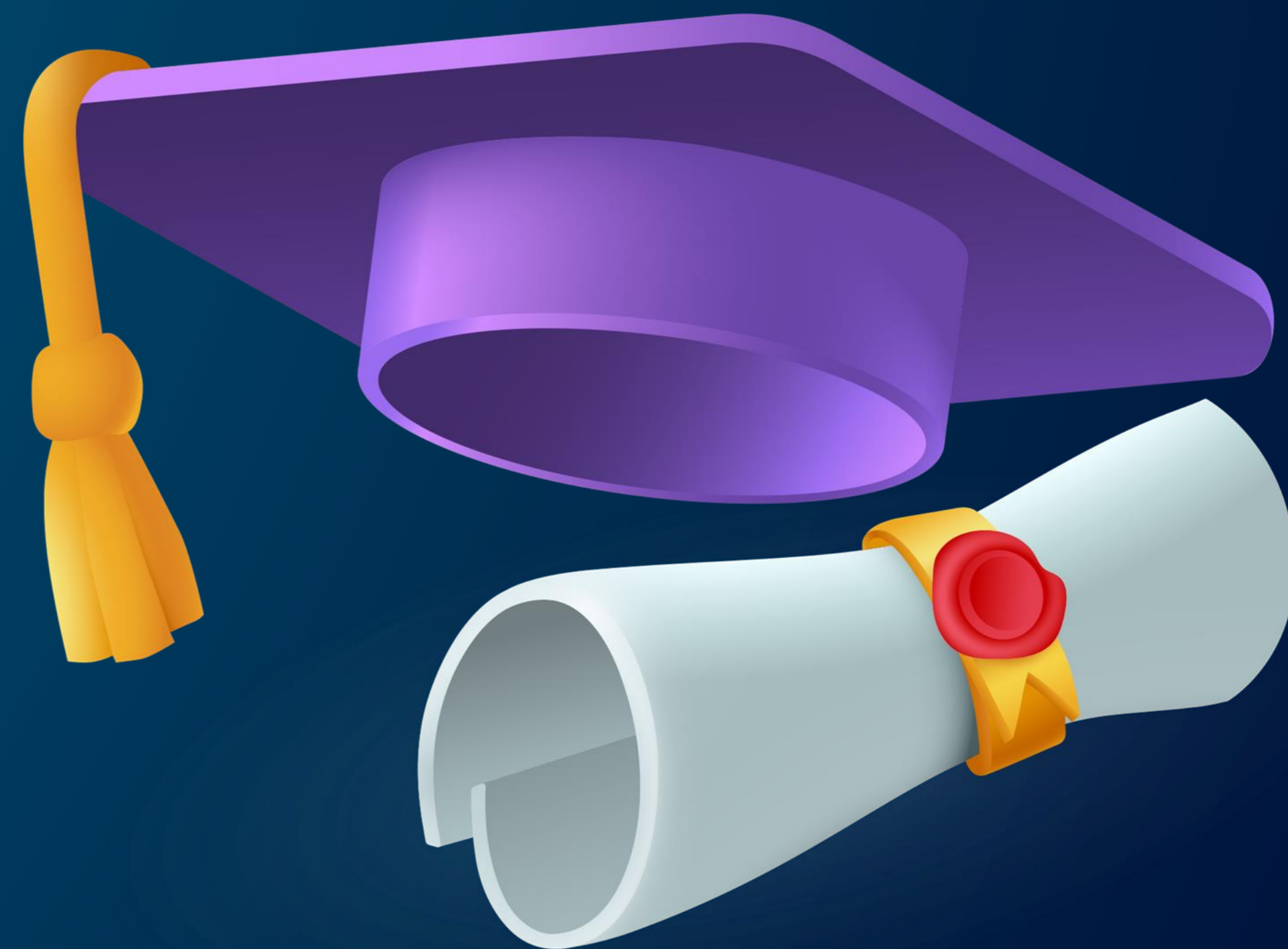


Ensino profissional e técnico

- Infraestrutura (ex: laboratórios, material didático específico, transporte, etc.)
- Recursos humanos (profissionais com formação específica)
- Formação de professores
- Elaboração de novos currículos
- Regulamentação da oferta de EPT pela rede
- Parcerias e convênios
- Oferta em municípios pequenos
- Atender as demandas das necessidades produtivas locais
- Resistência da comunidade escolar
- Material didático específico
- Permanência na EPT integrada ao EM (renda familiar)

Formação de professores

- Formação continuada (professores efetivos e temporários)
- Financiamento
- Entendimento e aceitação da reforma do Ensino Médio
- Atender as diversas necessidades formativas
- Engajamento
- Instituir a formação na carga horário de trabalho



Ensino Médio Noturno

- Carga horária
- Atratividade (práticas pedagógicas adequadas)
- Transporte escolar
- Evasão
- Recursos tecnológicos (EAD)
- Participação e desempenho dos estudantes no EAD



Transporte escolar

- Logística
- Financiamento
- Regime de colaboração entre estado e municípios
- Transporte de alunos onde não há a oferta de transporte público
- Adequação a nova carga horária e ao contraturno
- Frota adequada



Financiamento

- Recurso insuficiente
- Execução do recurso (custeio e capital)
- Infraestrutura
- Portaria de adesão a novas escolas
- Escolas piloto– descontinuidade no repasse
- Transporte
- Contratação (recursos humanos)
- Formação de professores



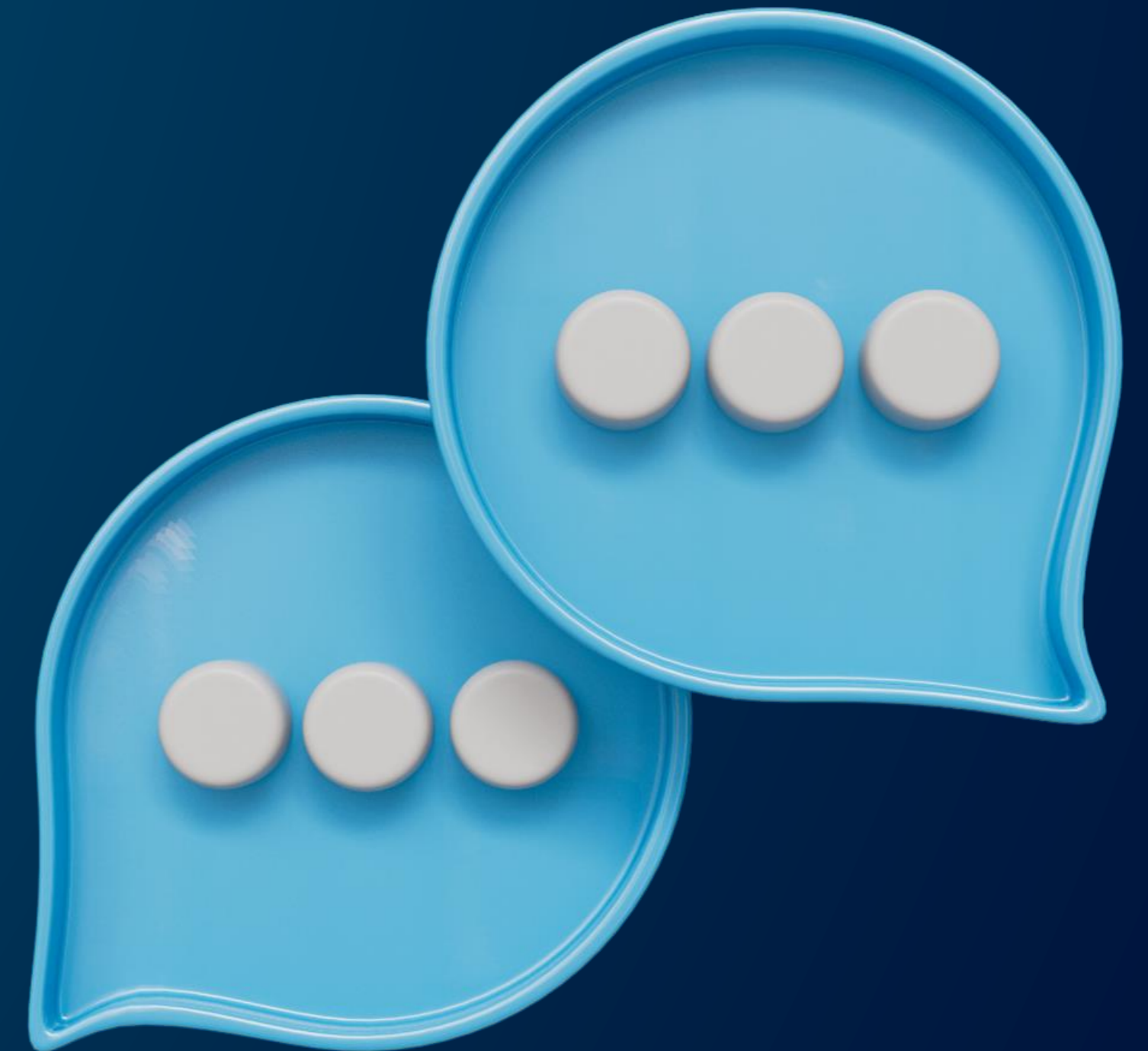
Evasão

- Busca ativa
- Articulação com as demais políticas intersetoriais (rede de proteção social de crianças e adolescentes)
- Transporte escolar
- Alimentação escolar
- EMTI (carga horária)
- EM Noturno (atratividade)
- Políticas de incentivo à permanência
- Engajamento das famílias e dos alunos



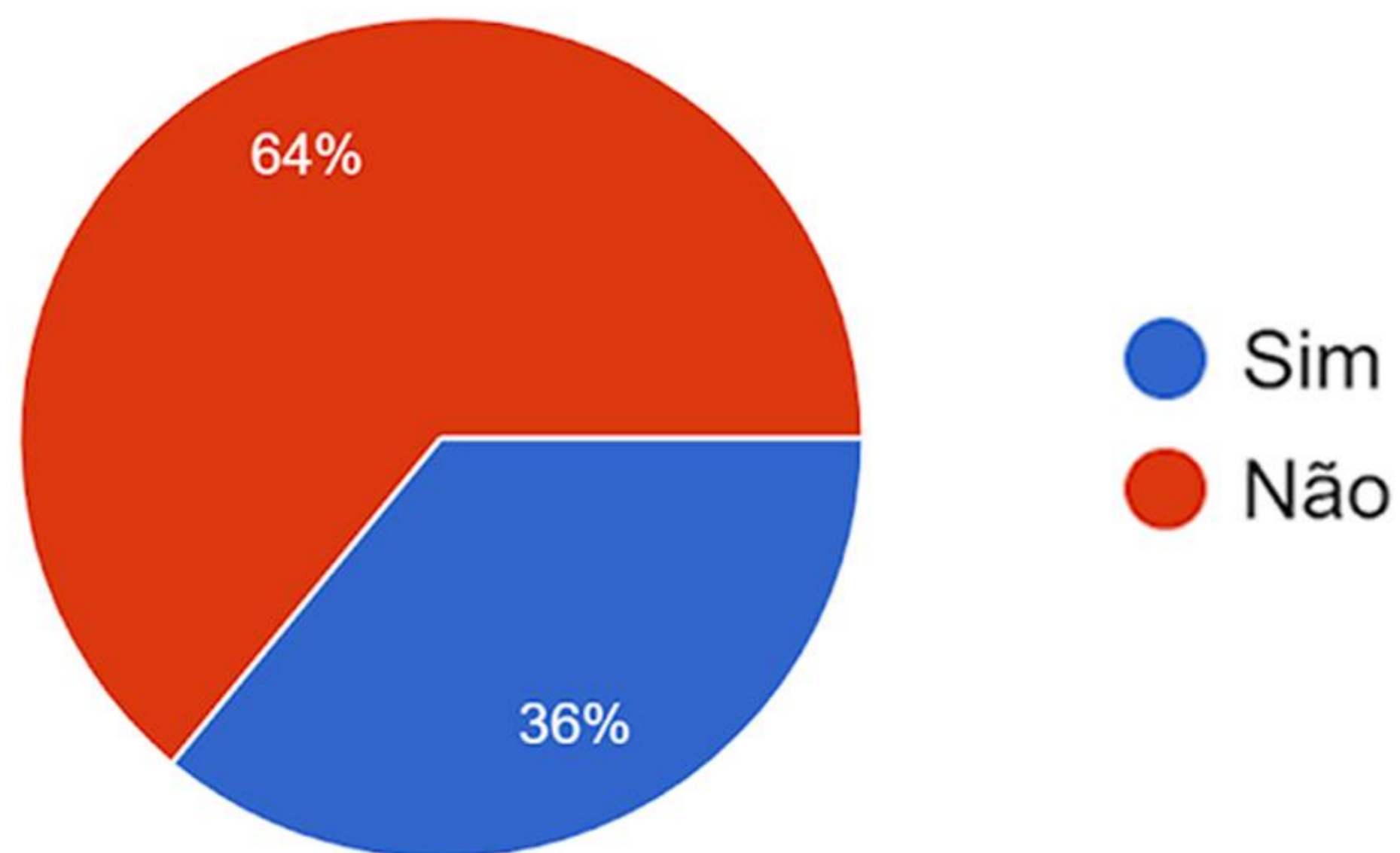
Comunicação

- Execução do plano de comunicação do Novo EM
- Compreensão da reforma do EM (comunidade escolar)
- Recursos tecnológicos
- Recursos humanos
- Articulação com a imprensa local
- Comunicação assertiva



Portarias Novo Ensino Médio

A sua secretaria sugere a revogação ou a adequação de alguma portaria do Novo Ensino Médio?



Adequação-Portarias

- Carga horária (2400 horas)
- Carga horária de formação geral básica
- Parágrafo XV do Artigo 17 da resolução CNE/SEB nº 03 de 21 de março 2018- onde consta 30%, sugere-se alterar para 1/3- melhor organização do horário semanal das aulas presenciais no modelo 50 min cada



Apoio MEC

- Coordenação geral de implementação
- Monitoramento e avaliação da implementação
- Infraestrutura
- Recursos (per capita, EMTI, reformas e ampliações, adequações ao Novo EM)
- Formação de professores
- Itinerários formativos (ex: catálogo, material didático, formação)



Apoio MEC

- Orientação para execução dos recursos federais (ex: Pronem, Proif)
- Material didático- pedagógico
- Matriz de avaliação do ENEM
- Políticas para assegurar a permanência dos estudantes
- Comunicação (ampla divulgação do Novo EM)
- Parcerias para oferta de EPT
- Novas pactuações do PRONATEC (itinerário formativo profissional)





Novo Ensino Médio

Rossieli Soares

Obrigado!

